

Zeitschrift: Bulletin technique de la Suisse romande
Band: 62 (1936)
Heft: 2

Werbung

Nutzungsbedingungen

Die ETH-Bibliothek ist die Anbieterin der digitalisierten Zeitschriften auf E-Periodica. Sie besitzt keine Urheberrechte an den Zeitschriften und ist nicht verantwortlich für deren Inhalte. Die Rechte liegen in der Regel bei den Herausgebern beziehungsweise den externen Rechteinhabern. Das Veröffentlichen von Bildern in Print- und Online-Publikationen sowie auf Social Media-Kanälen oder Webseiten ist nur mit vorheriger Genehmigung der Rechteinhaber erlaubt. [Mehr erfahren](#)

Conditions d'utilisation

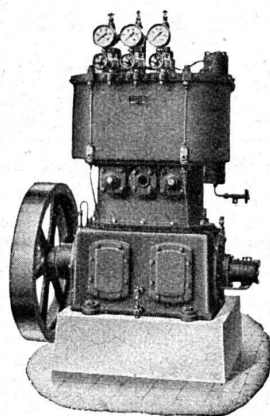
L'ETH Library est le fournisseur des revues numérisées. Elle ne détient aucun droit d'auteur sur les revues et n'est pas responsable de leur contenu. En règle générale, les droits sont détenus par les éditeurs ou les détenteurs de droits externes. La reproduction d'images dans des publications imprimées ou en ligne ainsi que sur des canaux de médias sociaux ou des sites web n'est autorisée qu'avec l'accord préalable des détenteurs des droits. [En savoir plus](#)

Terms of use

The ETH Library is the provider of the digitised journals. It does not own any copyrights to the journals and is not responsible for their content. The rights usually lie with the publishers or the external rights holders. Publishing images in print and online publications, as well as on social media channels or websites, is only permitted with the prior consent of the rights holders. [Find out more](#)

Download PDF: 30.12.2025

ETH-Bibliothek Zürich, E-Periodica, <https://www.e-periodica.ch>



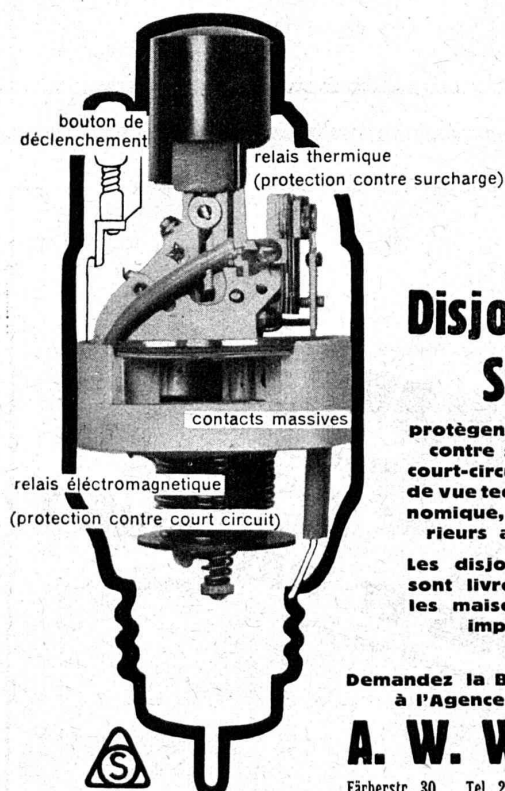
Burckhardt

Compresseurs - Pompes à vide

machines rotatives ou à pistons.

50 ans d'expérience.

S. A. des Ateliers de Construction Burckhardt, Bâle.



Les Disjoncteurs Stotz

protègent les réseaux contre surcharge et court-circuits. Au point de vue technique et économique, ils sont supérieurs aux fusibles.

Les disjoncteurs STOTZ sont livrés par toutes les maisons grossistes importantes.

Demandez la Brochure A 109 à l'Agence générale

A. W. WIDMER

Färberstr. 30 Tel. 20.965 ZÜRICH



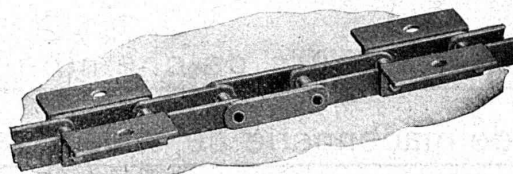
reconnu la meilleure peinture laquée du monde.

Très brillante ou mate

Représentant général pour la Suisse : BI 536 g

C. HAESSIG, St. Albanvorstadt 12, BALE

CHAINES RENOLD pour transporteurs et élévateurs



avec attachements et roues pour toute application

W. Emil KUNZ, Gotthardstr. 21, Zurich 2

TÉLÉPHONE 52.910

CALCULS DE STABILITÉ
PROJETS - SURVEILLANCE - EXPERTISE

BÉTON ARMÉ
ET CONSTRUCTIONS DIVERSES

A. PARIS, INGENIEUR - CONSEIL
LAUSANNE

Petit Beaulieu, Av. Beaulieu. — Téléphone 24.692

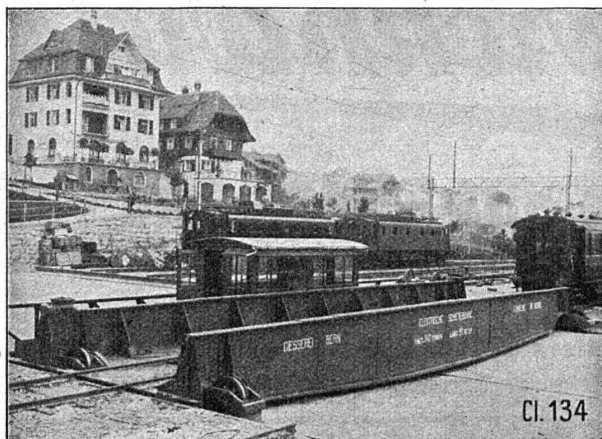
Quelques exemplaires du

CALENDRIER
ANNONCES-SUISSES S. A.

sont encore disponibles. A demander Annonces-Suisses S. A. Rue Centrale, 8, Lausanne.

MANUFACTURE de Produits Céramiques et Réfractaires S. A. LAUSEN

PRODUITS RÉFRACTAIRES : BRIQUES, PLANELLES, DALLES, MORTIER, MOUFLES, CREUSETS
Briques Klinker pour façades - Planelles Klinker pour carrelages - Briques de parement
TUYAUX EN GRÈS, AUGES, CUVES — BRIQUES ÉMAILLÉES



Transbordeur électrique de 140 tonnes de force,
en gare de Spiez.

Société des Usines de L. de Roll Fonderie de Berne

Télégrammes:
Fonderie de Berne

à Berne

Téléphone:
25.066

Appareils de levage de tous genres.

Dragues à câbles pour l'extraction de gravier et de sable.

Matériel de chemins de fer : Branchements, Croisements, Chariots transbordeurs, Ponts tournants etc.

Chemins de fer Funiculaires avec freins de sûreté brevetés.

Treuiis de halage.

Superstructures à crémaillères des systèmes Riggerbach, Abt, Strub, Peter, etc.

Barrages : Vannes de toutes grandeurs et systèmes pour barrages, canaux et entrées de turbines, **Grilles** et **Râteaux mécaniques** pour le nettoyage des grilles.

Constructions Mécaniques de tous genres.
Fonte grise. — *Renseignements à disposition.*

BREVETS D'INVENTION

Dessins — Modèles — Marques de Fabrique

NAEGELI & Cie, BERNE

Ingénieurs-Conseils

Bundesgasse 16 — Téléphone

LITZLER & Co., Bâle

Inselstr. 61

Tél. 45 238

Constructeurs de cheminées
et de maçonnerie de chaudières
et fours industriels.

OEHLER AARAU
EISEN- & STAHLWERKE OEHLER & CO. A.-G., AARAU

USINE LA PLUS ANCIENNE EN SUISSE
POUR LA FABRICATION DES
VOIES ET WAGONNETS
Demandez notre nouveau catalogue No. 35.

Soudure autogène

Gaz comprimés

Appareils

Accessoires

FABRIQUE D'OXYGÈNE, VEVEY

AV. RELLER

TEL. 4.43

ACBAR

la commande
individuelle
moderne pour
machines de
tous genres

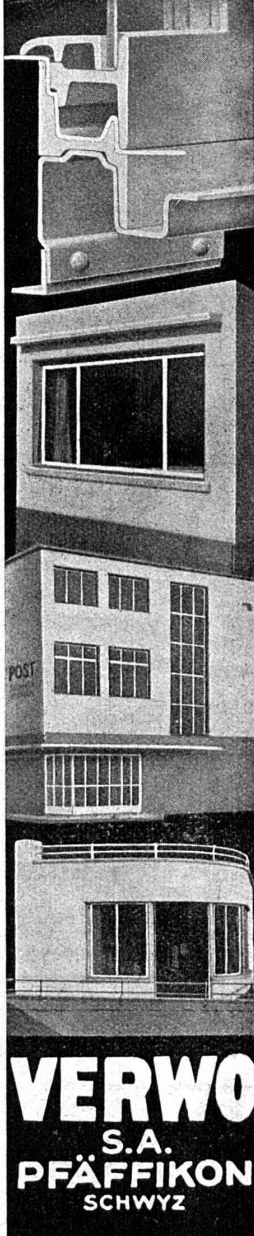


éprouvée de longue date dans des milliers d'entreprises industrielles de toutes branches.

Rapports de démultiplication jusqu'à 100 000 : 1. Construction axiale, fonctionnent silencieux, ne demandant aucun entretien.

Engrenages **ACBAR** et Constructions mécaniques
Fridolin Michel-Dietelm & Co., **UERIKON-ZURICH**

Locaux
plus clairs
grâce aux
FENÊTRES
en acier
"FERMETIC"



VERWO
S.A.
PFÄFFIKON
SCHWYZ

Eau chaude gratis

en utilisant les gaz de chaudières de chauffages centraux
avec l'

Economiseur SPARA breveté

Kesselbau

Öthiger, Grillschleger & Cie
Rothrist

Dampfkeßel
Behälter in
Eisen und
Kupfer

Prospectus
et
renseigne-
ments
sur
demande.

Tôles perforées



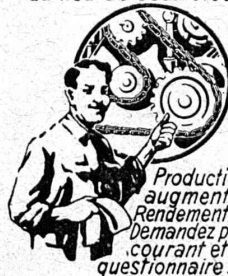
H. HEER & C^o
OLTEN

TREUIL A DOUBLE ACTION
DEMAG
Brevet N° 427348
Le plus petit **MONTÉ-SAC**
électrique
125 et 250 kg.
de force
Nombreuses
applications
Grand rendement
Frais d'installation
minimes

DEMAG
125 kg

G. BÄUMLIN, ing.
LUCERNE Tél. 20.040

"Employez des
Chaines Galle
au lieu de courroies



Production
augmentée
Rendement 98%
Demandez prix-
courant et
questionnaire s.v.pl.

Fabrique de Chaines Galle
à Luzerne. S.A.
Téléphone Nos 21.696 & 24 565

NOTZ & CO.
+BIENNE



Atlas
OUTILLAGE - ACIER SANDVIK

R. Schmid-Jaisli
Zofingue
Plaques-adresses
Échantillons à disposition

Chauffage central
Installation de cuisines

Armand PAHUD & C^{ie}
ROLLE

Maison fondée en 1897

La publicité
seule
vous fera
connaître...

Outils de Tour
à grand rendement
de coupe

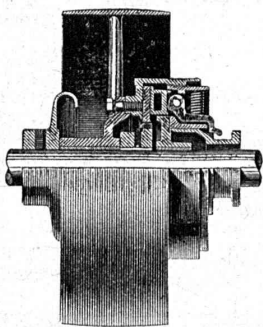
Ed. IFANGER, FABRIQUE D'OUTILS USTER

SAGRAVE S.A. LAUSANNE CASE POSTALE OUCHY - Tél. 22.997
BUREAU : QUAI BELLERIVE-OUCHY
Spécialité de sables et graviers du lac pour béton armé

Importantes installations de triage et concassage. Produits bruts et concassés, triés ou tout venant en toutes granulations, pour toutes applications, petit gravier d'allée, sable moulu, tamisé à 2 mm. pour crépissages fins, enduits et jointages. Poussière de roche (Filler) pour liant dans les mortiers bitumineux. Entreprise de draguage, construction ports, canaux, jetées, enrochements.



SOCIÉTÉ DES USINES DE **LOUIS DE ROLL** À GERLAFINGEN 111111
 ○○○ SUCCURSALE : **USINE DE KLUS** À KLUS CT. DE SOLEURE



Embrayage Benn,
type NN,
pour accoupler
un arbre
à une poulie
à courroie.

Embrayages Benn

Brevetés dans tous les pays industriels.

Surfaces frottantes en formes de disques.

Complètement fermés.

Aucune partie saillante.

SUCCURSALE: FONDERIE D'OLTEN

Fonte brute pour poulies et roues dentées en tous genres.

FAVAG

FABRIQUE D'APPAREILS ÉLECTRIQUES S.A. NEUCHÂTEL

"NORMANDIE"

667

HORLOGES
ELECTRIQUES

SYSTÈME

FAVAG

MOTEURS DIESEL-WEBER

jusqu'à 50 CV en stock, 1-3 cylindres, stationnaires et sur charriot.

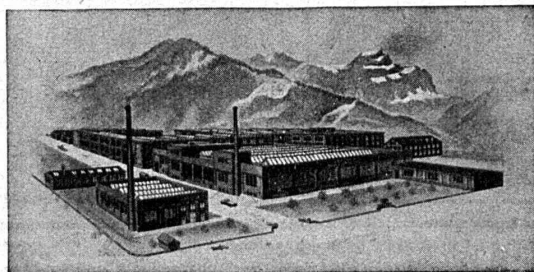
Moteurs marins. — Groupes électro-Diesel.

— **Pièces de rechange pour moteurs UTO-KOCH**

FABRIQUE DE BROCHES, MOTEURS & MACHINES S. A., USTER-ZURICH 27

ci-dev. **WEBER & Co.**

Téléphone 969.123



Dépôts : **LAUSANNE - GENÈVE**

Téléphones :

24.403

25.200

TUBES ISOLANTS TUBES EN ACIER



Fils et câbles isolés - Cordons souples - Fils émaillés

Fils sous coton, papier ou soie

Articles techniques et tuyaux en caoutchouc

TAPIS ET PLANCHER EN CAOUTCHOUC

**MANUFACTURE SUISSE DE CABLES
ET CAOUTCHOUC**

ALTDORF - URI