

**Zeitschrift:** Bulletin technique de la Suisse romande  
**Band:** 62 (1936)  
**Heft:** 25

## **Werbung**

### **Nutzungsbedingungen**

Die ETH-Bibliothek ist die Anbieterin der digitalisierten Zeitschriften auf E-Periodica. Sie besitzt keine Urheberrechte an den Zeitschriften und ist nicht verantwortlich für deren Inhalte. Die Rechte liegen in der Regel bei den Herausgebern beziehungsweise den externen Rechteinhabern. Das Veröffentlichen von Bildern in Print- und Online-Publikationen sowie auf Social Media-Kanälen oder Webseiten ist nur mit vorheriger Genehmigung der Rechteinhaber erlaubt. [Mehr erfahren](#)

### **Conditions d'utilisation**

L'ETH Library est le fournisseur des revues numérisées. Elle ne détient aucun droit d'auteur sur les revues et n'est pas responsable de leur contenu. En règle générale, les droits sont détenus par les éditeurs ou les détenteurs de droits externes. La reproduction d'images dans des publications imprimées ou en ligne ainsi que sur des canaux de médias sociaux ou des sites web n'est autorisée qu'avec l'accord préalable des détenteurs des droits. [En savoir plus](#)

### **Terms of use**

The ETH Library is the provider of the digitised journals. It does not own any copyrights to the journals and is not responsible for their content. The rights usually lie with the publishers or the external rights holders. Publishing images in print and online publications, as well as on social media channels or websites, is only permitted with the prior consent of the rights holders. [Find out more](#)

**Download PDF:** 26.01.2026

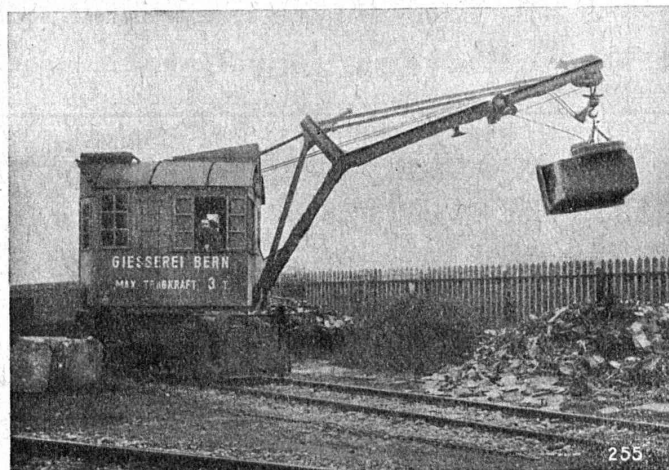
**ETH-Bibliothek Zürich, E-Periodica, <https://www.e-periodica.ch>**

# Bulletin Technique

## de la Suisse romande

Organe de la Société suisse des ingénieurs et des architectes, des Sociétés vaudoise et genevoise des ingénieurs et des architectes, de l'Association des Anciens élèves de l'Ecole d'ingénieurs de l'Université de Lausanne et des Groupes romands des Anciens élèves de l'Ecole polytechnique fédérale.

Organe de publication de la Commission centrale pour la navigation du Rhin.



Grue pivotante de 3 tonnes pour service avec électro-aimant et avec benne preneuse automatique.  
Commande par moteur Diesel.

### Société des Usines de L. de Roll Fonderie de Berne

Télégrammes:  
Fonderie de Berne

à Berne

Téléphone:  
25.066

**Appareils de levage** de tous genres.

**Dragues à câbles** pour l'extraction de gravier et de sable.

**Matériel de chemins de fer** : Branchements, Croisements, Chariots transbordeurs, Ponts tournants etc.

**Chemins de fer Funiculaires** avec freins de sûreté brevetés.

**Treuiis de halage.**

**Superstructures à crémaillères** des systèmes Riggerbach, Abt, Strub, Peter, etc.

**Barrages** : Vannes de toutes grandeurs et systèmes pour barrages, canaux et entrées de turbines, **Grilles et Râteaux mécaniques** pour le nettoyage des grilles.

**Constructions Mécaniques** de tous genres.  
**Fonte grise.** — Renseignements à disposition.



Marque enregistrée

## Batteries en plomb - Batteries en acier pour toutes sortes d'emploi

### Fabrique d'Accumulateurs S.A. Bâle

Mühlegraben, 3, BALE Téléphone 23.364

**“ La publicité seule vous fera connaître ”**

# Sables et Gravieres

S. A. pour l'Exploitation des Sables et Gravieres

**LAUPEN**

Tél. 60 et 75

**NIDAU** près BIENNE

Tél. 30.15 et 44.58

**Gravieres pour béton et**

**Sables en grandeurs diverses**

**Gravillons**

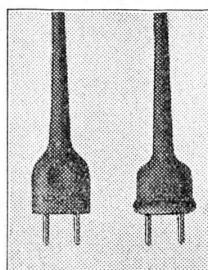
**Gravieres pour routes 3, 5, 10, 15, 25, 30, 50 mm**

Silos, machines à charger. - Voies industrielles, transports par barques.



**ALPINA** Lampe à double spirale  
à grande puissance lumineuse

**ASTRON S. A., Fabrique de lampes  
à incandescence, Kriens (Lucerne)**



**Cordons**  
**FLEKO**  
avec fiches  
incassables

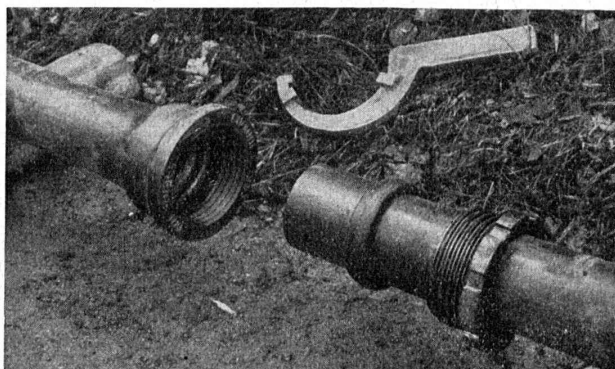
**S. A. DES CABLERIES & TRÉFILERIES**  
**Cossonay-Gare**

**SONDAGES**  
**FORAGES**  
**FILTRES** SYSTÈME PETER

**Société d'Entreprise de Forages et de Travaux S. A.**  
Tiefbohr- & Baugesellschaft A. G.  
ZURICH, 53 Dreikönigstrasse  
Téléphone 38.192

**BERNE, 5 Werdtweg**  
Christoph 31.970

**USINE DE  
CHOINDEZ**



**Tuyaux à  
emboîtement  
à vis**

TUYAUX ET RACCORDES EN FONTE POUR CANALISATIONS D'EAU ET DE GAZ  
TUYAUX NORMAUX A EMBOITEMENT ET A BRIDES  
TUYAUX EN FONTE CENTRIFUGÉE — TUYAUX A EMBOITEMENT A VIS  
TUYAUX POUR HAUTES PRESSIONS JUSQU'A 60 Atm. DE PRESSION DE SERVICE

## Pourquoi le consommateur de lumière

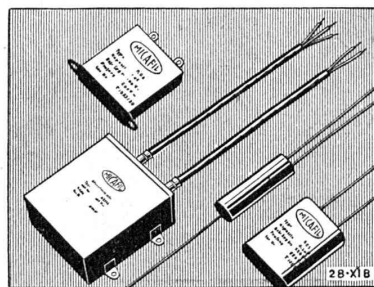


doit-il se servir de la nouvelle **Lampe Decalumen (D)** dépolie intérieurement ? Parce que le timbrage sur la lampe de la lumière fournie en Decalumens (Dlm) et du wattage correspondant (W) lui permet de contrôler s'il reçoit bien la contre-valeur de l'argent dépensé pour le courant. A cause de leur rendement lumineux très avantageux, les **Lampes Decalumens** sont des produits de qualité ; au moment des achats ne pas oublier de demander la

**LAMPE AARAU D**

USINES DE LAMPES ELECTRIQUES AARAU S. A.

# AARAU



**Petits condensateurs à masse** pour la T.S.F., l'antiperturbation radiophonique, etc.

Appareils antiperturbateurs

**MICA FIL S. A.**

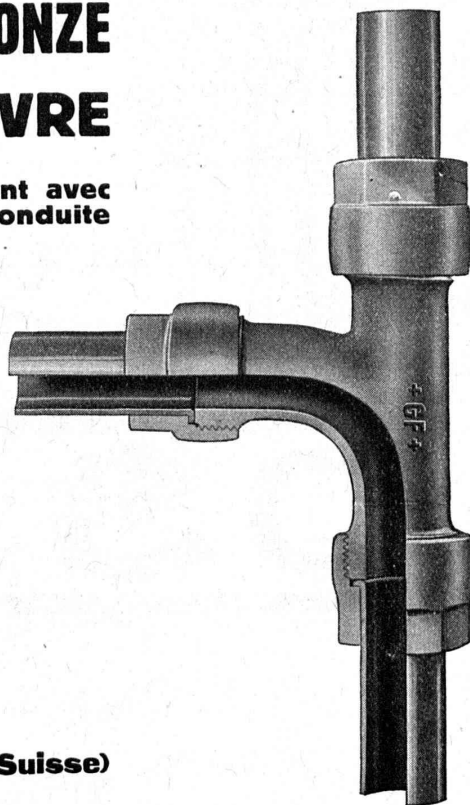
Zurich - Altstetten

## RACCORD +GF+ EN BRONZE POUR TUBES EN CUIVRE

**Essai à la pression effectué alternativement avec de l'eau froide et de la vapeur dans une conduite murée.**

Un tube en cuivre d'une longueur de 2,5 m et d'un diamètre de 12/14 mm a été muré de telle façon que les deux extrémités soient rigidement fixées par 2 raccords +GF+ pour tubes en cuivre. Pendant 24 heures et à des intervalles de 10 minutes chacun, la conduite a été soumise alternativement à une pression hydraulique de 7 atm. (température de l'eau 6° C) et à une pression de vapeur de 9-12 atm. (température de la vapeur 174-187° C).

Pendant toute la durée de l'essai, les joints sont restés parfaitement étanches ; à la fin de l'essai, les collerettes ne présentaient aucune déformation.



**Société Anonyme des Aciéries  
ci-devant Georges Fischer, Schaffhouse (Suisse)**

Téléphone No. 25

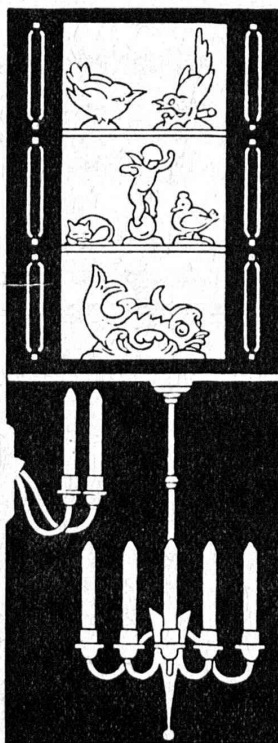
Brevet 181.608

F 321

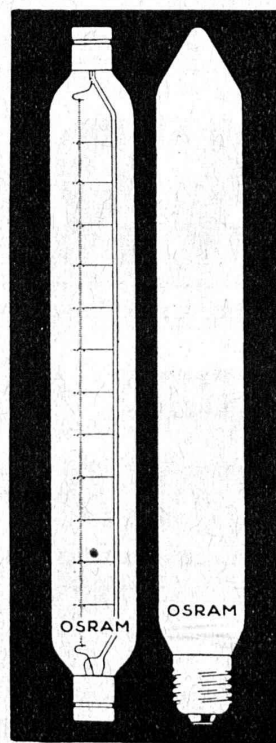


Une meilleure lumière  
ménagera vos yeux

## La recette d'un bon éclairage Lampes-soffites Osram



Pour l'éclairage des vitrines, enseignes, étalages, devantures de magasins, menus de restaurants, plaques vitrées dans les boulangeries, rampes de scène de théâtre, on use avantageusement de lampes-soffites à deux culots. De même pour l'éclairage indirect par gorges lumineuses. Les lampes-soffites Osram s'imposent partout où il y a peu de place disponible pour le montage des sources lumineuses. Quant aux luminaires, simples ou artistiques, on les équipera de lampes-soffites Osram en verre opalin non éblouissant, à un culot.



27

# OSRAM