

Zeitschrift: Bulletin technique de la Suisse romande
Band: 62 (1936)
Heft: 24

Werbung

Nutzungsbedingungen

Die ETH-Bibliothek ist die Anbieterin der digitalisierten Zeitschriften auf E-Periodica. Sie besitzt keine Urheberrechte an den Zeitschriften und ist nicht verantwortlich für deren Inhalte. Die Rechte liegen in der Regel bei den Herausgebern beziehungsweise den externen Rechteinhabern. Das Veröffentlichen von Bildern in Print- und Online-Publikationen sowie auf Social Media-Kanälen oder Webseiten ist nur mit vorheriger Genehmigung der Rechteinhaber erlaubt. [Mehr erfahren](#)

Conditions d'utilisation

L'ETH Library est le fournisseur des revues numérisées. Elle ne détient aucun droit d'auteur sur les revues et n'est pas responsable de leur contenu. En règle générale, les droits sont détenus par les éditeurs ou les détenteurs de droits externes. La reproduction d'images dans des publications imprimées ou en ligne ainsi que sur des canaux de médias sociaux ou des sites web n'est autorisée qu'avec l'accord préalable des détenteurs des droits. [En savoir plus](#)

Terms of use

The ETH Library is the provider of the digitised journals. It does not own any copyrights to the journals and is not responsible for their content. The rights usually lie with the publishers or the external rights holders. Publishing images in print and online publications, as well as on social media channels or websites, is only permitted with the prior consent of the rights holders. [Find out more](#)

Download PDF: 25.03.2026

ETH-Bibliothek Zürich, E-Periodica, <https://www.e-periodica.ch>

Bulletin Technique

de la Suisse romande

Organe de la Société suisse des ingénieurs et des architectes, des Sociétés vaudoise et genevoise des ingénieurs et des architectes, de l'Association des Anciens élèves de l'Ecole d'ingénieurs de l'Université de Lausanne et des Groupes romands des Anciens élèves de l'Ecole polytechnique fédérale.

Organe de publication de la Commission centrale pour la navigation du Rhin.

SPÄLTI FILS & C^{ie}

VEVEY

Rue des Chenevières, 11

Téléphone 940

MAISON PRINCIPALE à ZURICH 5

Téléphone 36.623

Nous fabriquons :

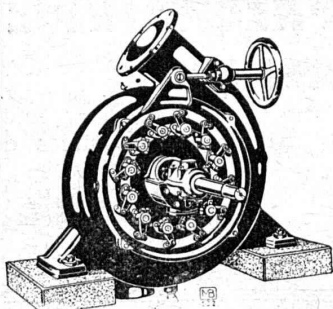
Moteurs électriques spéciaux,

Transformateurs,

Coffrets de manœuvre,

Redresseurs à vapeur de mercure,

Appareils à héliographier.



BENNINGER

TURBINES HYDRAULIQUES

RÉGULATEURS MODERNES

pour toutes chutes et tous débits.

Constructions modernes. — Rendement maximum garanti.

ÉTABLISSEMENTS BENNINGER S.A., UZWIL

SAGRAVE S. A. LAUSANNE CASE POSTALE OUCHY - Tél. 22.997
BUREAU : QUAI BELLERIVE-OUCHY
Spécialité de sables et graviers du lac pour béton armé

Importantes installations de triage et concassage. Produits bruts et concassés, triés ou tout venant en toutes granulations, pour toutes applications, petit gravier d'allée, sable moulu, tamisé à 2 mm. pour crépissages fins, enduits et jointages. Poussière de roche (Filler) pour liant dans les mortiers bitumineux. Entreprise de dragage, construction ports, canaux, jetées, enrochements.

Dilatite

le liège aggloméré perfectionné
isolant idéal contre la chaleur, le froid et le bruit

Wanner & Cie. Sté. Ame., Horgen

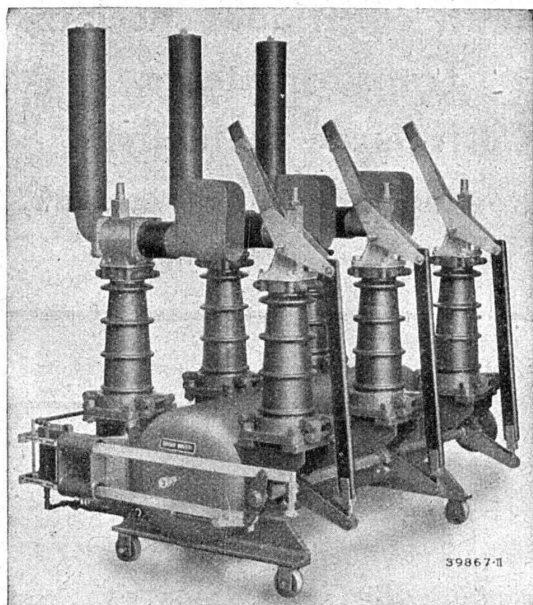
Fabrique de liège aggloméré Dilatite

Dépôt : Maison GÉTAZ, ROMANG, ECOFFEY, S. A., Lausanne.

Sté An. BROWN, BOVERI & C^{ie}, BADEN

Bureaux techniques :

Baden, Bâle, Berne, Lausanne



Voulez-vous éliminer les courts-circuits dans vos installations avec le maximum de

rapidité

et

sécurité ?

Si oui, adoptez notre nouveau

**DISJONCTEUR PNEUMATIQUE
ULTRA RAPIDE**

pour toutes tensions jusqu'à 50 kV et puissances de rupture jusqu'à 600 MVA.

Demandez brochures et publications.

LA BANQUE CANTONALE VAUDOISE

met ses services à la disposition de

MM. les industriels, commerçants et particuliers.

TOUTES OPÉRATIONS DE BANQUE AUX MEILLEURES CONDITIONS

Amand BRAUN, succ. de A. Ritter

Ingénieur-Conseil, à BALE

Offres d'exploitation de brevets d'invention

Les titulaires des brevets d'invention :

N° 159566 du 2 mars 1931, relatif à un « Extenseur, utilisable notamment comme amortisseur pour les trains d'atterrissage d'avions et procédé et dispositif pour la fabrication de cet extenseur » ;

N° 165596 du 17 novembre 1932, relatif à un « Moteur à combustion interne, à deux temps » ;

N° 155480 du 15 mai 1931, relatif à un « Mécanisme encreur pour presses rotatives d'impression en creux » ;

N° 156770 du 15 mai 1931, relatif à un « Dispositif pour enlever l'excédent d'encre des mécanismes encres pour presses rotatives d'impression en creux » ;

N° 156141 du 9 juin 1931, relatif à un « Dispositif de serrage des feuilles dans les presses à imprimer » ;

N° 161577 du 8 mars 1932, relatif à une « Machine à couler les planches stéréotypées » ;

N° 163912 du 15 juillet 1932, relatif à un « Mécanisme encreur pour machines à imprimer » ;

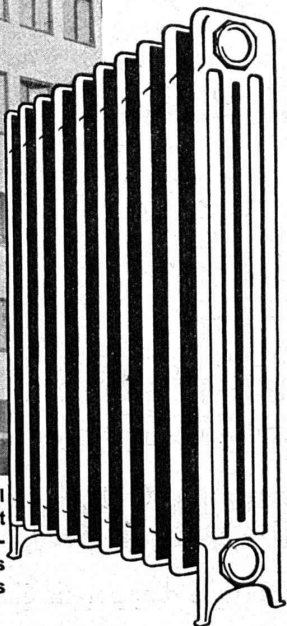
N° 176953 du 2 juin 1934, relatif à un « Procédé pour planer les clichés stéréotypes courbes, et dispositif pour la mise en œuvre » ;

N° 166378 du 29 novembre 1932, relatif à une « Fermeture pour tubes à parois déformables » ;

N° 169051 du 14 octobre 1932, relatif à un « Procédé de séparation d'alcools terpéniques ayant la formule empirique $C_{10}H_{18}O$, à partir de leurs mélanges entre eux ou avec d'autres substances » ;

désirent vendre ces brevets, en concéder des licences d'exploitation ou recevoir toute autre proposition visant à la mise en œuvre de ces inventions en Suisse.

Pour tous renseignements, s'adresser à M. Amand Braun, succ. de A. Ritter, Ing.-Conseil, Rümelinbachweg, 10, Bâle.



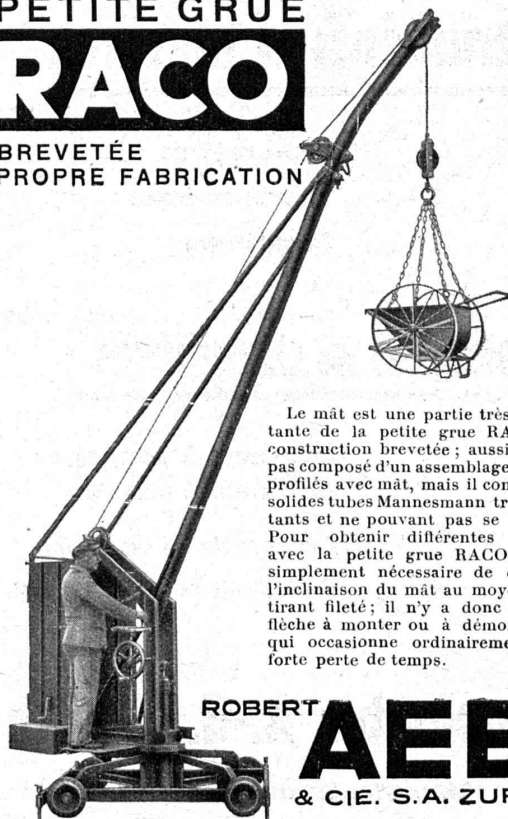
Les matériaux pour chauffage central ZENT: chaudières et radiateurs, ont la préférence de tous ceux qui désirent profiter des dernières données de la science et des expériences pratiques les plus convaincantes.

ZENT S.A. BERNE, OSTERMUNDIGEN

PETITE GRUE

RACO

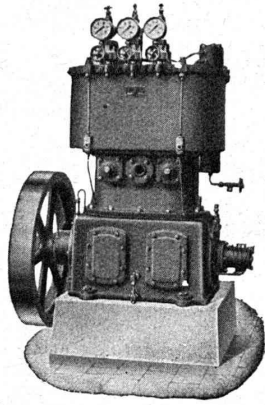
BREVETÉE
PROPRE FABRICATION



Le mât est une partie très importante de la petite grue RACO de construction brevetée; aussi n'est-il pas composé d'un assemblage de fers profilés avec mât, mais il consiste en solides tubes Mannesmann très résistants et ne pouvant pas se fausser. Pour obtenir différentes portées avec la petite grue RACO, il est simplement nécessaire de changer l'inclinaison du mât au moyen d'un tirant fileté; il n'y a donc pas de flèche à monter ou à démonter, ce qui occasionne ordinairement une forte perte de temps.

ROBERT
AEBI
& CIE. S.A. ZURICH

TÉLÉPHONE 31.750 / MAISON FONDÉE EN 1881
SUCCURSALE A ZOLLIKOFEN-BERNE



Burckhardt

Compresseurs - Pompes à vide

machines rotatives ou à pistons.

50 ans d'expérience.

S. A. des Ateliers de Construction Burckhardt, Bâle.

TUYAUX VIANINI en béton armé centrifugé

POUR TURBINES, CONDUITES FORCÉES, SYPHONS, CANALISATIONS,
CONDUITES A PURIN, ÉGOUTS, etc.

Haute résistance, étanchéité garantie. - Diamètre de 150 à 2000 mm. - Longueur utile jusqu'à 3,60 m.

FABRICATION : DESMEULES FRÈRES
GRANGES-MARNAND

SOCIÉTÉ INTERNATIONALE DES POUTRES SIEGWART
LUCERNE

Vente exclusive pour la Suisse romande, renseignements et études :

J. RACINE-VALLOTTON, ing. EPF, LA TOUR-DE-PEILZ

Téléphone 52.759

Instrumente de mesure :

Manomètres
Thermomètres
Compteurs

Accessoires de chaudières :

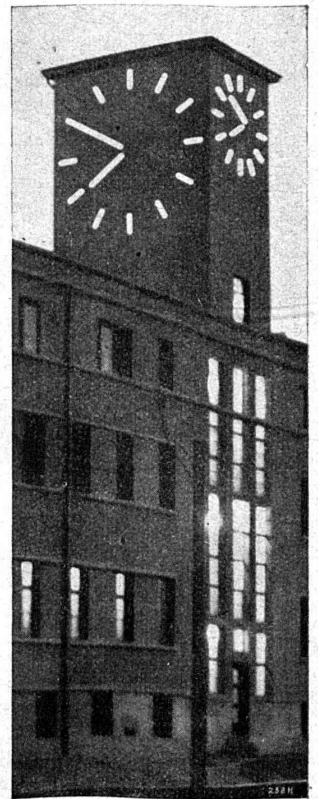
Robinets à soupapes
Robinets à vannes
Appareils de surveillance
Pompes, Elévateurs, etc,

Manometer A.-G., Zurich

Stampfenbachstrasse, 61

GARE DE TRIAGE C.F.F. MUTTENZ.

3 horloges de tour
avec aiguilles éclairées;
diamètres = 5,20^m et 3,20^m



DÉPARTEMENT :
horloges électriques.

FAVAG

Fabrique d'appareils électriques S.A.

NEUCHÂTEL

Lampes OSRAM à vapeur de mercure

Les sources de lumière à très haut rendement
sont livrables maintenant en de nouveaux types de
puissance réduite.

Type	Flux lumineux lm	Consommation en watts		Intensité de courant Amp.	Forme	Longueur mm	Diamètre mm	Prix Frs.
		lampe seule	y compris la bobine de self					
1. HgH 300 K HgH 300 R	3000	90	100	0,9	sphérique	180	90	20.-
					tubulaire	160	55	21.50
2. HgH 500 K HgH 500 R	5000	140	150	1,2	sphérique	233	130	33.-
					tubulaire	212	40	35.-

Tous ces types pour courant alternatif à tension normale de 220 volts.

Les nouveaux types, de même que les anciens si appréciés, HgH 1000 et HgH 2000, sont propres, seuls ou associés à des lampes Osram-Nitra à incandescence, à satisfaire économiquement les vœux visant à l'amélioration de l'éclairage dans les intérieurs et sur les voies publiques.

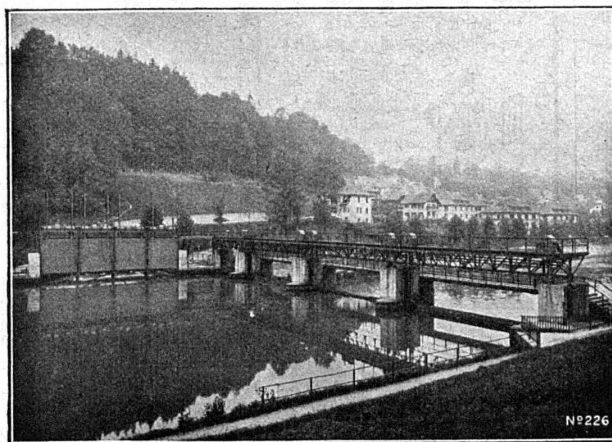
Demandez la documentation sur les lampes OSRAM à vapeur de mercure et à vapeur de sodium.

OSRAM S.A. - ZURICH

MANUFACTURE de Produits Céramiques et Réfractaires S. A. LAUSEN

PRODUITS RÉFRACTAIRES : BRIQUES, PLANELLES, DALLES, MORTIER, MOUFLES, CREUSETS
Briques Klinker pour façades - Planelles Klinker pour carrelages - Briques de parement
TUYAUX EN GRÈS, AUGES, CUVES — BRIQUES ÉMAILLÉES

Visitez notre exposition permanente : Schweizer Bau-Centrale, Zurich 1, Talstrasse, 9 (Entrée libre).

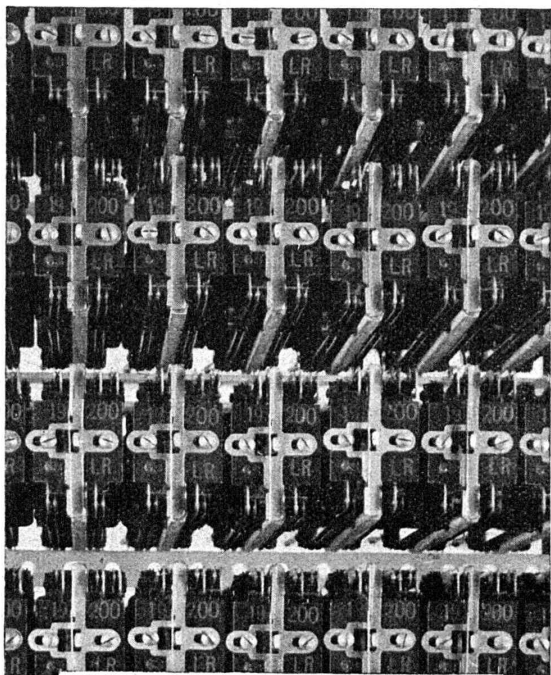


Barrage de l'usine de la Felsenau, Berne.

Société des Usines de L. de Roll Fonderie de Berne

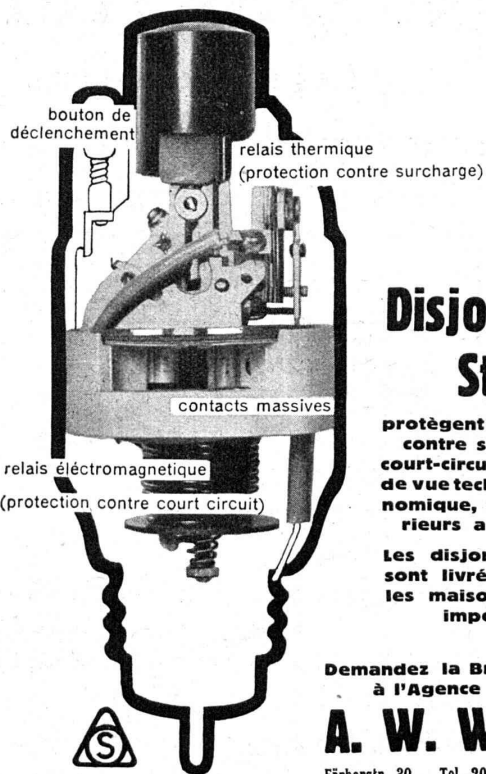
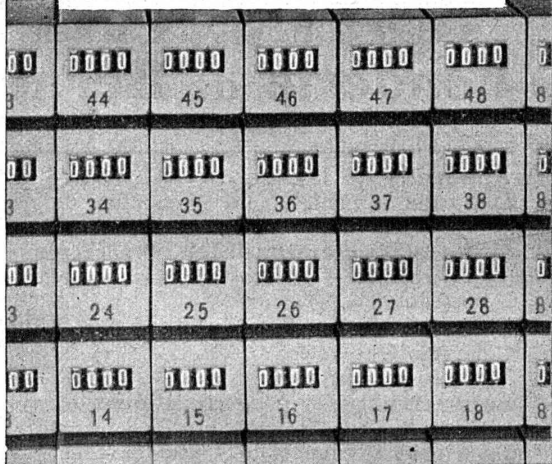
Télégrammes : Fonderie de Berne à Berne Téléphone : 25.066

- Appareils de levage** de tous genres.
- Dragues à câbles** pour l'extraction de gravier et de sable.
- Matériel de chemins de fer** : Branchements, Croisements, Chariots transbordeurs, Ponts tournants etc.
- Chemins de fer Funiculaires** avec freins de sûreté brevetés.
- Treuiis de halage.**
- Superstructures à crémaillères** des systèmes Riggensch, Abt, Strub, Peter, etc.
- Barrages** : Vannes de toutes grandeurs et systèmes pour barrages, canaux et entrées de turbines, **Grilles et Râteaux mécaniques** pour le nettoyage des grilles.
- Constructions Mécaniques** de tous genres.
- Fonte grise.** — Renseignements à disposition.



Le système téléphonique automatique HASLER est une invention suisse, fabriqué entièrement en Suisse, et qui répond à toutes les exigences des installations publiques et privées.

Hasler SA Berne



Les Disjoncteurs Stotz

protègent les réseaux contre surcharge et court-circuits. Au point de vue technique et économique, ils sont supérieurs aux fusibles.

Les disjoncteurs STOTZ sont livrés par toutes les maisons grossistes importantes.

Demandez la Brochure A 109 à l'Agence générale

A. W. WIDMER

Färberstr. 30 Tel. 20.965 ZÜRICH



S. A. FABRIQUES DE MEUBLES Horgen-Glaris à Horgen

Maison suisse la plus importante pour

AMEUBLEMENT

de Salles de concert, théâtres, cinémathèques, restaurants, cafés, salles à manger, vestibules, etc.

TREUIL A DOUBLE ACTION DEMAG

Brevet N° 127348

Le plus petit **MONTE-SAC** électrique 125 et 250 kg. de force. Nombreuses applications. Grand rendement. Frais d'installation minimes.



G. BÄUMLIN, ing.
LUCERNE Tél. 20.040

"Employez des Chaines Galle au lieu de courroies"



Production augmentée. Rendement 98%. Demandez prix-courant et questionnaire s.v.pl.

Fabrique de Chaines Galle à Luzerne. S.A.

Téléphone Nos 21.696 & 24.565

R. Schmid-Jaisli
Zofingue
Plaques-adresses
Échantillons à disposition