

Zeitschrift: Bulletin technique de la Suisse romande
Band: 62 (1936)
Heft: 21

Werbung

Nutzungsbedingungen

Die ETH-Bibliothek ist die Anbieterin der digitalisierten Zeitschriften auf E-Periodica. Sie besitzt keine Urheberrechte an den Zeitschriften und ist nicht verantwortlich für deren Inhalte. Die Rechte liegen in der Regel bei den Herausgebern beziehungsweise den externen Rechteinhabern. Das Veröffentlichen von Bildern in Print- und Online-Publikationen sowie auf Social Media-Kanälen oder Webseiten ist nur mit vorheriger Genehmigung der Rechteinhaber erlaubt. [Mehr erfahren](#)

Conditions d'utilisation

L'ETH Library est le fournisseur des revues numérisées. Elle ne détient aucun droit d'auteur sur les revues et n'est pas responsable de leur contenu. En règle générale, les droits sont détenus par les éditeurs ou les détenteurs de droits externes. La reproduction d'images dans des publications imprimées ou en ligne ainsi que sur des canaux de médias sociaux ou des sites web n'est autorisée qu'avec l'accord préalable des détenteurs des droits. [En savoir plus](#)

Terms of use

The ETH Library is the provider of the digitised journals. It does not own any copyrights to the journals and is not responsible for their content. The rights usually lie with the publishers or the external rights holders. Publishing images in print and online publications, as well as on social media channels or websites, is only permitted with the prior consent of the rights holders. [Find out more](#)

Download PDF: 31.12.2025

ETH-Bibliothek Zürich, E-Periodica, <https://www.e-periodica.ch>

SULZER

Pompes centrifuges

pour stations de distribution d'eau municipales et communales, toutes exploitations agricoles et industrielles, installations d'accumulation, alimentation de chaudières, irrigation et drainage, service d'incendie, pompage d'eaux d'égout et fonçage de mines. Pompes domestiques à fonctionnement automatique. Pompes sur chariots.

Ventilateurs

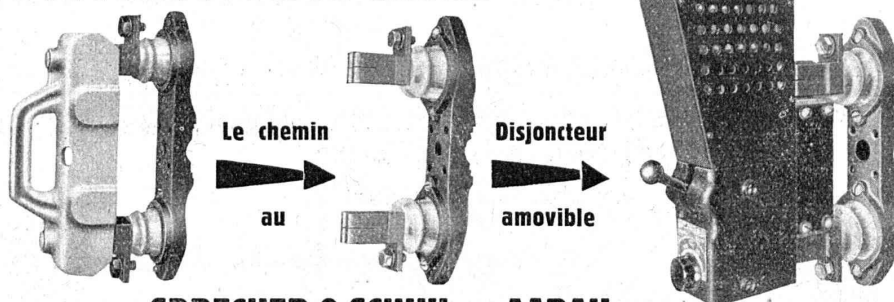
hélicoïdaux pour pressions . . . jusqu'à 10 mm de colonne d'eau, à basse pression pour pressions de 10 — 100 mm de colonne d'eau, à moyenne pression p. pressions de 60 — 300 mm de colonne d'eau, à haute pression pour pressions de 60—2000 mm de colonne d'eau, Exécutions spéciales livrées pour des débits jusqu'à 500 m³/sec.

SULZER FRÈRES, Société Anonyme, WINTERTHUR - BUREAU A LAUSANNE, 11, Petit-Chêne

LA NOUVEAUTÉ SPRECHER - SCHUH : LE DISJONCTEUR AMOVIBLE

dans les
mâchoires à la
place des
coupe-circuits
amovibles.

Demandez notre offre.



Fabrique d'Appareillage électrique **SPRECHER & SCHUH S. A. AARAU**

RACCORD +GF+ EN BRONZE POUR TUBES EN CUIVRE

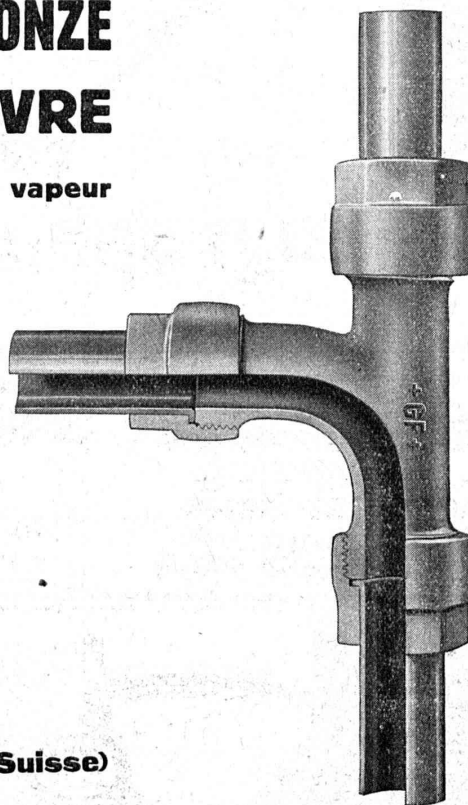
**Essai à la pression avec eau froide et vapeur
surchauffée alternativement.**

Un tronçon de conduite de 2 m de long, rigidement fixé par ses deux extrémités, se composant de tubes en cuivre demi-dur et de 9 raccords +GF+ pour tubes en cuivre de 29/32 mm a été soumis pendant 24 heures alternativement, à des intervalles de 10 minutes, à une pression hydraulique de 7 atm. (température de l'eau 60° C) et à une pression de vapeur surchauffée de 9-12 atm. (température de la vapeur 174-187° C). La dilatation survenue lors du passage de la vapeur par suite de la différence de température de 181° C a occasionné un courbement latéral du tronçon de 10 mm.

Pendant toute la durée de l'essai, la combinaison est restée parfaitement étanche; à la fin de l'essai, les colerettes ne présentaient aucune déformation.

**Société Anonyme des Aciéries
ci-devant Georges Fischer, Schaffhouse (Suisse)**

Téléphone No. 25



Brevet 181.608

F 320

Le propriétaire des brevets suisses N° 165.535 « Fusée percutante », et N° 157.704 « Fusée pour projectile à rotation » désirerait céder les brevets ou des licences d'exploitation de ces inventions à des fabricants suisses.

Pour renseignements : **Fl. Rabilloud**, Ingénieur-Conseil, 7, Cours de Rive, à **Genève**.

Chauffage central

Installation de cuisines

Armand PAHUD & C^{ie}

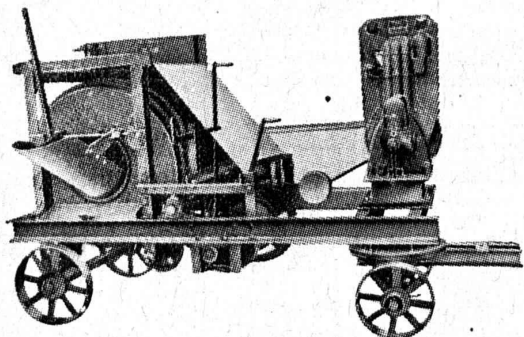
ROLLE

Maison fondée en 1897

BAUMGARTNER & C^{ie} S. A.

LAUSANNE

Papiers tous genres



BÉTONNIÈRES

de 100 à 650 litres de contenance du tambour, construction de qualité éprouvée depuis des années, avec élévateur de matériaux ou trémie de remplissage, avec ou sans treuil, avec ou sans moteur à essence, à huile lourde ou électrique.

ÉLÉVATEURS BLITZ 500 et 750 kg. de force.

GRUES A TOURELLE de notre propre fabrication, 14-20 de portée,

ainsi que toutes machines courantes pour l'entreprise sont toujours livrables de suite du magasin.

BRUN & C^{ie} Fondée en 1872 Fabrique de machines, **NEBIKON (Lucerne)** Téléphone N° 85112

NOTZ & CO.
BIENNE



OUTILLAGE - ACIER SANDVICH

STEREOPHOTOGRAMMETRIE

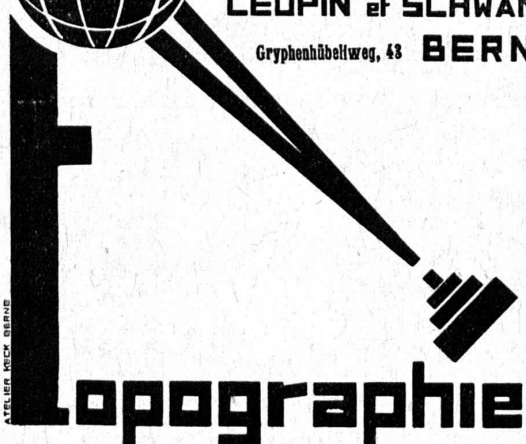
Géodésie Nivellement

Cartographie

Bureau technique

LEUPIN et SCHWANK

Gryphenhübelweg, 43 **BERNE**



Topographie

Eternit
Tuyaux pour câbles

ETERNIT NIEDERURNEN

inoxydables

CALCULS DE STABILITÉ
PROJETS - SURVEILLANCE - EXPERTISE
BÉTON ARMÉ
ET CONSTRUCTIONS DIVERSES

A. PARIS, INGENIEUR - CONSEIL
LAUSANNE

Petit Beaulieu, Av. Beaulieu. — Téléphone 24.692

SONDAGES

FORAGES

FILTRES SYSTÈME **PETER**

Société d'Entreprise de Forages et de Travaux S. A.

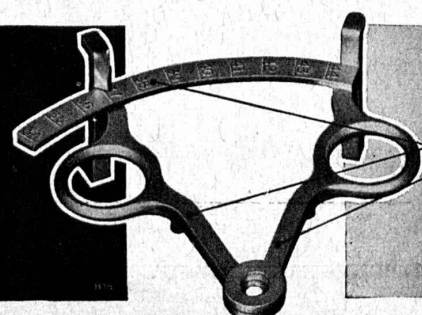
Tiefbohr- & Baugesellschaft A. G.

ZURICH, 53 Dreikönigstrasse

Téléphone 38.192

BERNE, 5 Werdtweg

Christoph 31.970



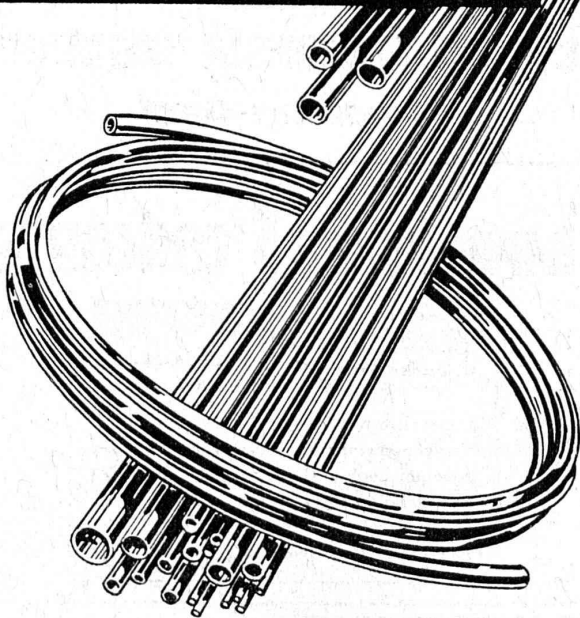
Cet instrument de mesurage se compose de 2 pièces en Fonte injectée qui peuvent être montées sans usinage. L'échelle est coulée directement.

BUHLER FRERES UZWIL

TUBES CUIVRE

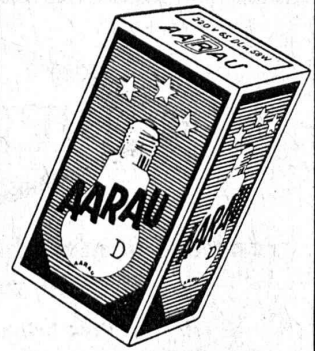
pour conduites d'eau,
livrables en barres ou en torches

USINES METALLURGIQUES S. A.
DORNACH



Annen

Les nouvelles LAMPES AARAU avec lumière intensifiée

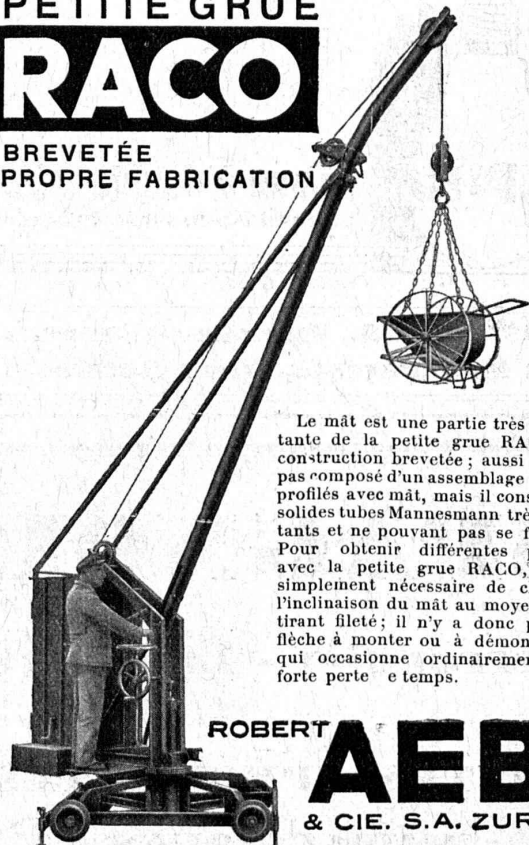


comme rendement lumineux
et solidité insurpassables!
USINES DE LAMPES ELECTRIQUES AARAU S. A., AARAU

PETITE GRUE

RACO

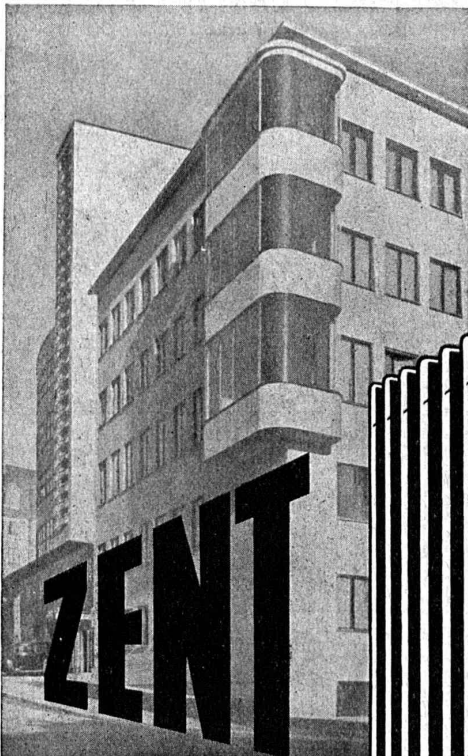
BREVETÉE
PROPRE FABRICATION



Le mât est une partie très importante de la petite grue RACO de construction brevetée; aussi n'est-il pas composé d'un assemblage de fers profilés avec mât, mais il consiste en solides tubes Mannesmann très résistants et ne pouvant pas se fausser. Pour obtenir différentes portées avec la petite grue RACO, il est simplement nécessaire de changer l'inclinaison du mât au moyen d'un tirant fileté; il n'y a donc pas de flèche à monter ou à démonter, ce qui occasionne ordinairement une forte perte de temps.

ROBERT
AEBI
& CIE. S. A. ZURICH

TÉLÉPHONE 31.750 / MAISON FONDÉE EN 1881
SUCCURSALE A ZOLLIKOFEN-BERNE



ZENT

Les matériaux pour chauffage central
ZENT: chaudières et radiateurs, ont
la préférence de tous ceux qui dési-
rent profiter des dernières données
de la science et des expériences
pratiques les plus convaincantes.

ZENT S. A. BERNE, OSTERMUNDIGEN

LITZLER & Co., Bâle

Inselstr. 61

Tél. 45 238

Constructeurs de cheminées
et de maçonnerie de chaudières
et fours industriels.

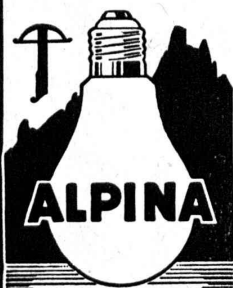


reconnu la meilleure peinture laquée
du monde.

Très brillante ou mate

Représentant général pour la Suisse : B1 516 g

C. HAESSIG, St. Albanvorstadt 12, BALE



ALPINA Lampe à double spirale
à grande puissance lumineuse

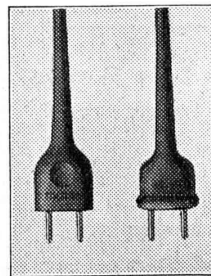
ASTRON S.A., Fabrique de lampes
à incandescence, Kriens (Lucerne)

SPAGNOL

Ferronnier - Lausanne

TOUTES SPÉCIALITÉS

MÉTALLIQUES



Cordons

FLEXO

avec fiches

incassables

S. A. DES CABLERIES & TRÉFILERIES
Cossonay-Gare

IMPRIMERIE LA CONCORDE

Direction : **LAUSANNE**
Th. Pache-Tanner Terreaux, 31
J. Pache-Vuitel Téléphone 23.595

Impressions commerciales et artistiques.
Tirages en couleurs, Illustrations, Labeurs
Journaux, volumes, brochures, catalogues
Circulaires. - Enveloppes. - Programmes.
Cartes de visite et d'adresse, Obligations
Faire-part, Registres. - Algèbre, Musique

TREUIL A DOUBLE ACTION

DEMAG

Brevet N° 127348

Le plus petit **MONTE-SAC**
électrique
125 et 250 kg.
de force
Nombreuses
applications
Grand rendement
Frais d'installation
minimes



G. BÄUMLIN, ing.
LUCERNE Tél. 20.040

"Employez des
Chaines Galle
au lieu de courroies



Fabrique de Chaines Galle
à Luzerne. S.A.

Téléphone Nos 21.696 & 24 565

R. Schmid-Jaisli
Zofingue
Plaques-adresses
Échantillons à disposition

Billets de la

Loterie ASCOOP

Tirage: 19 novembre

En vente aux Annonces-Suisses S. A. Rue Cen-
trale, 8, Lausanne. Compte de Ch. postaux II.497.

KRUPP alliages réfractaires

Pots et caisses à recuire avec couvercle

Tubes de protection de pyromètres

Creusets

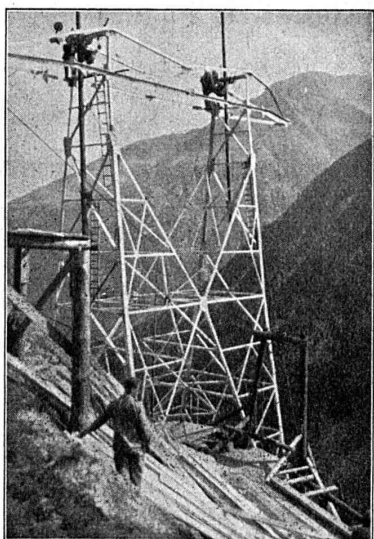
Tuyaux et mofles à chauffer

Tôles, barres, fils, etc. (Stock important)

ROBERT ZAPP S.A.

Tél. 70.930

ZURICH 5



Entreprise électrique C. ERNI & C^{IE}

Av. des Bergières 37 LAUSANNE Téléphone 26 202

**Construction de lignes aériennes
de haute et basse tension et de lignes
de contact pour chemins de fer**

USINE DE CHOINDEZ

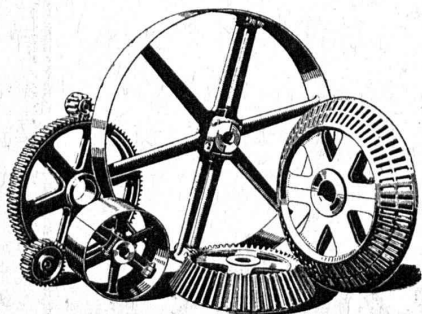


**Tuyaux à
emboîtement
à vis**

TUYAUX ET RACCORDS EN FONTE POUR CANALISATIONS D'EAU ET DE GAZ
TUYAUX NORMAUX A EMBOITEMENT ET A BRIDES
TUYAUX EN FONTE CENTRIFUGÉE — TUYAUX A EMBOITEMENT A VIS
TUYAUX POUR HAUTES PRESSIONS JUSQU'A 60 Atm. DE PRESSION DE SERVICE



SOCIÉTÉ DES USINES DE **LOUIS DE ROLL** À GERLAFINGEN IIIIIII
ooo SUCCURSALE : **USINE DE KLUS** À KLUS CT. DE SOLEURE



Transmissions modernes

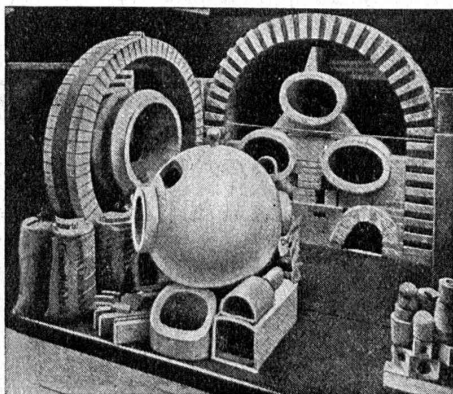
pour toutes les branches de l'industrie.

Réducteurs de vitesse.
Transmissions Lénix.

Embrayages Benn.
Embrayages électromagnétiques à friction.

SUCCURSALE: FONDERIE D'OLTEN

Fonte brute pour poulies et roues dentées en tous genres.



Exposition nationale. Médaille d'or.

Fabrique de Produits Réfractaires Lausen S. A.

Fondée en 1872 **Lausen** (Bâle-Camp.) Tél. N° 72.282

Matériaux réfractaires de qualité
alumineuse,
silicieuse,
au corindon,
au carborundum,
en sillimanit, etc., pour toutes les industries



PRODUITS { anti-acides
isolants



DÉPÔTS DANS TOUTES LES GRANDES VILLES

Société Suisse des Explosifs

Usine et siège à **GAMSEN** près Brigue (Valais)

Explosifs de sûreté :

GAMSITE

et **SIMPLONITE**

Dynamites à tous dosages
Dynamite „Antigel“
Mèches et Détonateurs

Tous accessoires pour le tir des Mines

Télégrammes : „Explosifs-Brigue“
Téléphone : N° 181, Brigue

Fabrique de fils et
câbles électriques S. A.

WILDEGG

Fils, câbles et cordons
suivant les normes de l'A. S. E.

Câbles flexibles
pour moteurs transportables.

Fils sous soie, coton
et émaillés.

Tréfileries