

**Zeitschrift:** Bulletin technique de la Suisse romande  
**Band:** 62 (1936)  
**Heft:** 20

## Werbung

### Nutzungsbedingungen

Die ETH-Bibliothek ist die Anbieterin der digitalisierten Zeitschriften auf E-Periodica. Sie besitzt keine Urheberrechte an den Zeitschriften und ist nicht verantwortlich für deren Inhalte. Die Rechte liegen in der Regel bei den Herausgebern beziehungsweise den externen Rechteinhabern. Das Veröffentlichen von Bildern in Print- und Online-Publikationen sowie auf Social Media-Kanälen oder Webseiten ist nur mit vorheriger Genehmigung der Rechteinhaber erlaubt. [Mehr erfahren](#)

### Conditions d'utilisation

L'ETH Library est le fournisseur des revues numérisées. Elle ne détient aucun droit d'auteur sur les revues et n'est pas responsable de leur contenu. En règle générale, les droits sont détenus par les éditeurs ou les détenteurs de droits externes. La reproduction d'images dans des publications imprimées ou en ligne ainsi que sur des canaux de médias sociaux ou des sites web n'est autorisée qu'avec l'accord préalable des détenteurs des droits. [En savoir plus](#)

### Terms of use

The ETH Library is the provider of the digitised journals. It does not own any copyrights to the journals and is not responsible for their content. The rights usually lie with the publishers or the external rights holders. Publishing images in print and online publications, as well as on social media channels or websites, is only permitted with the prior consent of the rights holders. [Find out more](#)

**Download PDF:** 27.01.2026

**ETH-Bibliothek Zürich, E-Periodica, <https://www.e-periodica.ch>**

# Bulletin Technique

## de la Suisse romande

Organe de la Société suisse des ingénieurs et des architectes, des Sociétés vaudoise et genevoise des ingénieurs et des architectes, de l'Association des Anciens élèves de l'Ecole d'ingénieurs de l'Université de Lausanne et des Groupes romands des Anciens élèves de l'Ecole polytechnique fédérale.

Organe de publication de la Commission centrale pour la navigation du Rhin.

**SAGRAVE S. A. LAUSANNE** CASE POSTALE OUCHY - Tél. 22.997  
BUREAU : QUAI BELLERIVE-OUCHY  
**Spécialité de sables et graviers du lac pour béton armé**

Importantes installations de triage et concassage. Produits bruts et concassés, triés ou tout venant en toutes granulations, pour toutes applications, petit gravier d'allée, sable moulu, tamisé à 2 mm. pour crépissages fins, enduits et jointages. Poussière de roche (Filler) pour liant dans les mortiers bitumineux. Entreprise de draguage, construction ports, canaux, jetées, enrochements.

### ASPHALTOID ET DUROTECT

pour tous travaux d'étanchéité

### T O X E M E N T

Hydrofuge concentré en poudre pour béton et crépi

### G R A N I T O X

Bouche-ciment liquide pour planchers en ciment

### P A L T O X

Pâte plastique pour jointoyage

## MEYNADIER ET C<sup>ie</sup> S. A., ZURICH

"Handelshof". Uraniastrasse 35, Tél. 58.620

### SPALTI FILS & C<sup>ie</sup>

#### VEVEY

Rue des Chenevières, 11

Téléphone 940

**MAISON PRINCIPALE à ZURICH 5**

Téléphone 36.623

### Nous livrons :

Moteurs électriques,

Génératrices,

Transformateurs et Appareils

de toutes provenances

pour haute et basse tension.

# Dilatite

le liège aggloméré perfectionné  
isolant idéal contre la chaleur, le froid et le bruit

**Wanner & Cie. Sté. Ame., Horgen**

Fabrique de liège aggloméré Dilatite

Dépôt : Maison GÉTAZ, ROMANG, ECOFFEY, S. A., Lausanne.

## MANUFACTURE de Produits Céramiques et Réfractaires S. A. LAUSEN

PRODUITS RÉFRACTAIRES : BRIQUES, PLANELLES, DALLES, MORTIER, MOUFLES, CREUSETS  
*Briques Klinker pour façades - Planelles Klinker pour carrelages - Briques de parement*  
TUYAUX EN GRÈS, AUGES, CUVES — BRIQUES ÉMAILLÉES

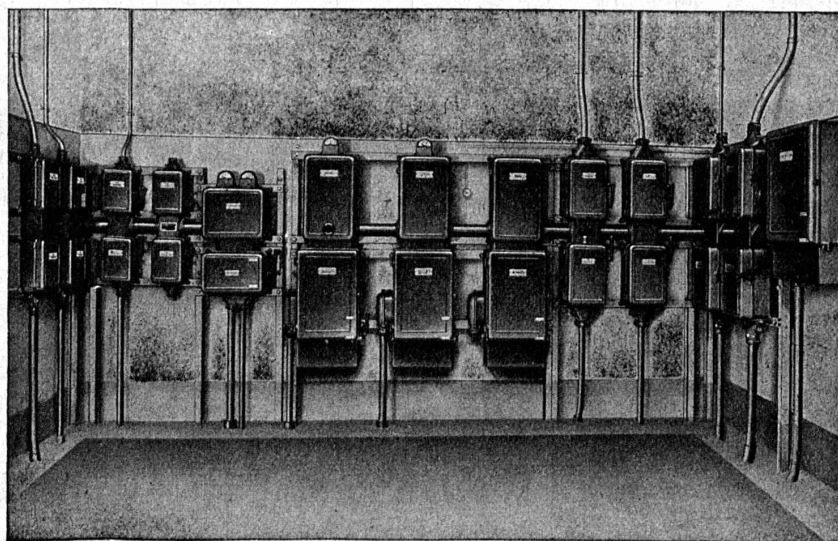
Visitez notre exposition permanente : Schweizer Bau-Centrale, Zurich 1, Talstrasse, 9 (Entrée libre).

## CHARLES MAIER & C<sup>IE</sup>

FABRIQUE D'APPAREILS ÉLECTRIQUES - SCHAFFHOUSE

16, Place St-François Bureau de LAUSANNE

Téléphone 27.222



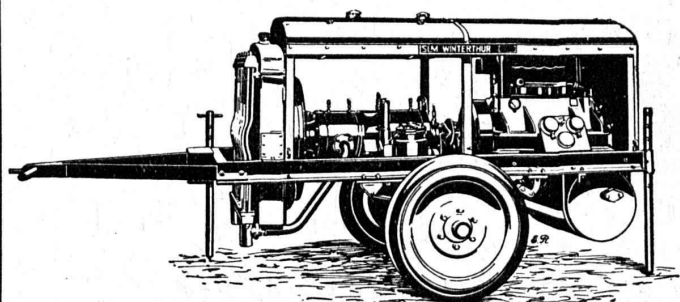
**Tableau**  
de  
distribution à basse  
tension  
sous coffrets en fonte  
pour  
force ou lumière

**Coffrets**  
automatiques  
pour  
la protection des moteurs à  
courant triphasé.



# SLM-WINTERTHUR

## COMPRESSEURS ROTATIFS et POMPES A VIDE



Moto-compresseur "S. L. M. - Winterthur"  
pour entrepreneurs.

Spécialités :  
Installations transportables pour entrepreneurs.

### MOTEURS DIESEL

Installations fixes, pour bateaux et pour la traction.

Travaux de **CHAUDRONNERIE**  
de tout genre.

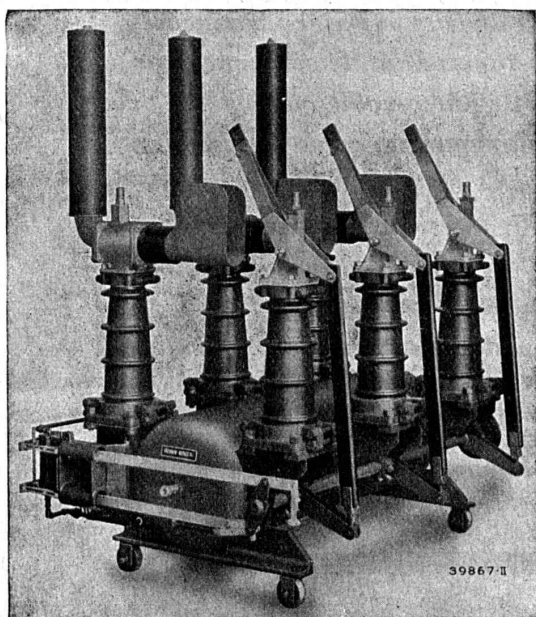
**FONDERIE**

**Société Suisse pour la Construction de Locomotives et de Machines, Winterthur**

# S<sup>té</sup> A<sup>n</sup>. BROWN, BOVERI & C<sup>ie</sup>, BADEN

Bureaux techniques :

Baden, Bâle, Berne, Lausanne



Voulez-vous éliminer les courts-circuits dans vos  
installations avec le maximum de

**rapidité**

et

**sécurité ?**

Si oui, adoptez notre nouveau

## DISJONCTEUR PNEUMATIQUE ULTRA RAPIDE

pour toutes tensions jusqu'à 50 kV et puissances de  
rupture jusqu'à 600 MVA.

Demandez brochures et publications.



**Béton-Liège**

FABRICATION SUISSE

DEMANDEZ LE PROSPECTUS BÉTON-LIÈGE S.A. PETIT ROCHER, LAUSANNE

Une meilleure lumière  
ménagera vos yeux

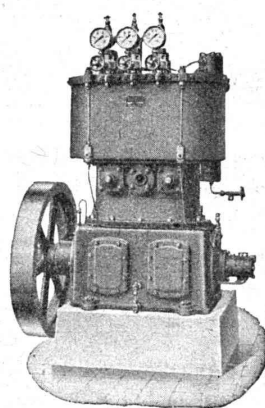
## La recette du bon éclairage où entrent des décalumens, des watts et des volts



Aboutissant à la lampe Osram-**D**, toute moderne, l'évolution de la lampe à incandescence a fait voir comme souhaitable l'étalonnage des lampes d'usage courant sous le rapport de leur puissance lumineuse, en décalumens (DLM). Aujourd'hui, le consommateur peut se rendre compte de l'incroyable modicité de la consommation en watts comparativement à la lumière obtenue. En effet, le culot et l'emballage de chaque lampe Osram-**D** dépolie intérieurement portent l'indication de la tension en volts (V), de la puissance lumineuse en décalumens (DLM) et de la modeste consommation correspondante en watts (W). Ces indications garantissent la qualité de la lampe Osram-**D**. Pour ménager votre vue, utilisez en toute circonstance les lampes Osram-**D**. Elles donnent une lumière économique

# OSRAM





# Burckhardt

## Compresseurs - Pompes à vide

machines rotatives ou à pistons.

50 ans d'expérience.

S. A. des Ateliers de Construction Burckhardt, Bâle.

Plus de lumière  
sans augmentation  
de courant.

*la nouvelle*  
**Lampe à haut rendement**  
*en filament à double boudinage*

# LUXRAM DECA

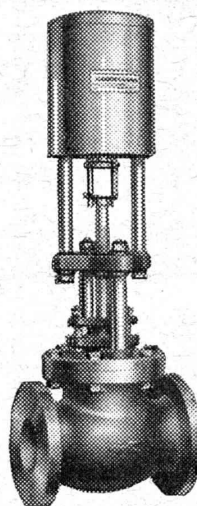
avec garantie du flux lumineux

*reste insurpassée*

FABRICATION SUISSE  
LUMIERE S.A. GOLDAU

## Fr. SAUTER, S.A., à BALE (Suisse)

Spécialités de sa fabrication :



Vanne  
commandée  
à distance.

### Thermostats

pour saumure frigorifique, chambres froides, armoires chauffantes, chaudières et bouilleurs, plaques chauffantes, etc.

### Commandes motrices pour soupapes,

Vannes de commande à distance et de régulation, ainsi que

Vannes à papillon, actionnées par moteur électrique,

Interrupteurs à distance actionnés par moteur ou par électro-aimant,

Interrupteurs horaires pour montage en locaux humides,

Interrupteurs à pression pour gaz, air et liquides.

**Demandez nos catalogues !**

Bureau technique de GENÈVE, 12, rue Diday.

## MOTEURS DIESEL-WEBER

jusqu'à 50 CV en stock, 1-3 cylindres, stationnaires et sur charriot.

Moteurs marins. — Groupes électro-Diesel. — **Pièces de rechange pour moteurs UTO-KOCH**

**FABRIQUE DE BROCHES, MOTEURS & MACHINES S. A., USTER-ZÜRICH 27**  
ci-dev. WEBER & Co. **Téléphone 969.123**

## Dalles de parterre en basalte

**dures comme du granit et sans danger de glissement.**

Planchers d'une extrême dureté et d'une adhésion permanente, propres à installer particulièrement aux lieux très fréquentés. Fabriqués sous une pression d'huile hydraulique de 150 tonnes. Produit suisse. Prix baissés.

STAAD (St.Gall) Téléphone 21 34

BALE . BERNE . LUCERNE . ZÜRICH

**Spezialbeton S.A.**

**Pierres artificielles**



# Protégez la patrie

## Souscrivez à l'EMPRUNT DE DÉFENSE NATIONALE

**II** renforce la puissance défensive du pays ;  
crée des occasions de travail ;  
avive l'économie nationale ;  
est exonéré du droit de timbre sur l'émission et sur les coupons ;  
est à court terme et sera régulièrement amorti ;  
est un placement **sûr**.

Les souscriptions seront reçues

**du 21 septembre au 15 octobre 1936**

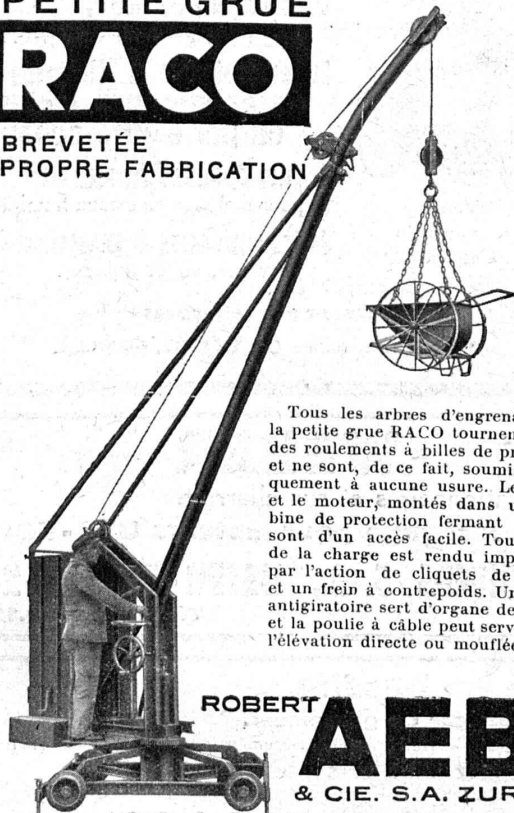
par tous les sièges, succursales et agences de la Banque nationale suisse ;  
par toutes les banques, maisons de banque ; caisses d'épargne et caisses de prêts de la Suisse ;  
par tous les offices postaux suisses.

Les prospectus peuvent être obtenus auprès de tous les domiciles de souscription. Les obligations sont émises à partir de 100 francs. Elles peuvent être libérées par des versements mensuels de 10 francs.

PETITE GRUE

# RACO

BREVETÉE  
PROPRE FABRICATION



Tous les arbres d'engrenage de la petite grue RACO tournent dans des roulements à billes de précision et ne sont, de ce fait, soumis pratiquement à aucune usure. Le treuil et le moteur, montés dans une cabine de protection fermant à clef, sont d'un accès facile. Tout recul de la charge est rendu impossible par l'action de cliquets de sûreté et un frein à contrepoids. Un câble antigiratoire sert d'organe de levage et la poulie à câble peut servir pour l'élévation directe ou mouflée.

ROBERT

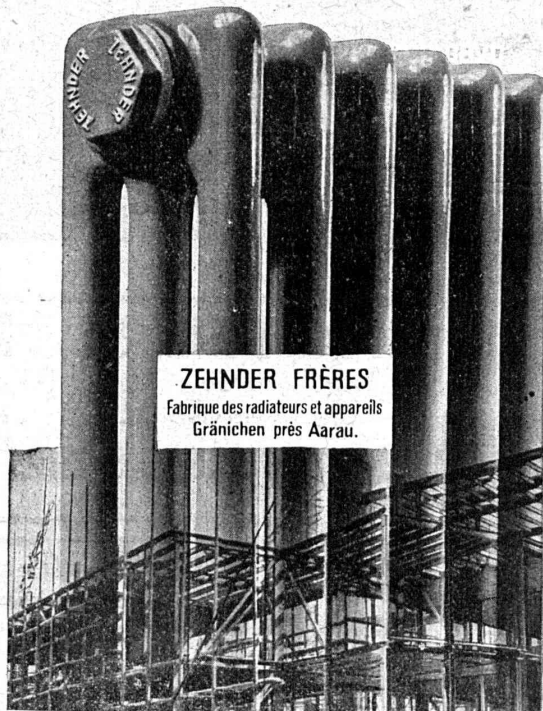
# AEBI

& CIE. S.A. ZÜRICH

TÉLÉPHONE 31.750 / MAISON FONDÉE EN 1881  
SUCCURSALE A ZOLLIKOFEN-BERNE

# ZEHNDER

le radiateur moderne



ZEHNDER FRÈRES

Fabrique des radiateurs et appareils  
Gränichen près Aarau.