

**Zeitschrift:** Bulletin technique de la Suisse romande  
**Band:** 62 (1936)  
**Heft:** 18

## **Werbung**

### **Nutzungsbedingungen**

Die ETH-Bibliothek ist die Anbieterin der digitalisierten Zeitschriften auf E-Periodica. Sie besitzt keine Urheberrechte an den Zeitschriften und ist nicht verantwortlich für deren Inhalte. Die Rechte liegen in der Regel bei den Herausgebern beziehungsweise den externen Rechteinhabern. Das Veröffentlichen von Bildern in Print- und Online-Publikationen sowie auf Social Media-Kanälen oder Webseiten ist nur mit vorheriger Genehmigung der Rechteinhaber erlaubt. [Mehr erfahren](#)

### **Conditions d'utilisation**

L'ETH Library est le fournisseur des revues numérisées. Elle ne détient aucun droit d'auteur sur les revues et n'est pas responsable de leur contenu. En règle générale, les droits sont détenus par les éditeurs ou les détenteurs de droits externes. La reproduction d'images dans des publications imprimées ou en ligne ainsi que sur des canaux de médias sociaux ou des sites web n'est autorisée qu'avec l'accord préalable des détenteurs des droits. [En savoir plus](#)

### **Terms of use**

The ETH Library is the provider of the digitised journals. It does not own any copyrights to the journals and is not responsible for their content. The rights usually lie with the publishers or the external rights holders. Publishing images in print and online publications, as well as on social media channels or websites, is only permitted with the prior consent of the rights holders. [Find out more](#)

**Download PDF:** 26.01.2026

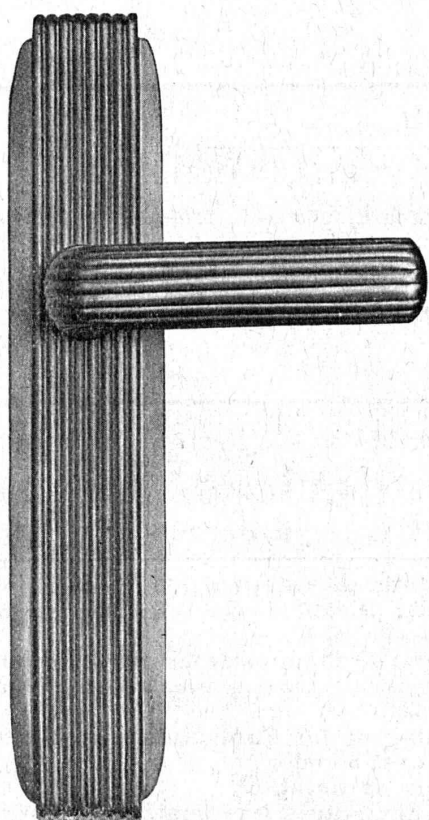
**ETH-Bibliothek Zürich, E-Periodica, <https://www.e-periodica.ch>**

# Bulletin Technique

## de la Suisse romande

Organe de la Société suisse des ingénieurs et des architectes, des Sociétés vaudoise et genevoise des ingénieurs et des architectes, de l'Association des Anciens élèves de l'Ecole d'ingénieurs de l'Université de Lausanne et des Groupes romands des Anciens élèves de l'Ecole polytechnique fédérale.

Organe de publication de la Commission centrale pour la navigation du Rhin.



**MISTEL & BAUR**  
LAUSANNE

LES SPÉCIALISTES EN  
FERREMENTS  
DE BÂTIMENTS

Nouvelle serrure de sûreté Yale B + D.  
Poignées pour portes et fenêtres,  
modèles déposés.

*Demandez  
notre nouveau catalogue richement illustre.*



Ventilation - Chauffage - Rafrâichissement - Filtrage de l'air  
(Conditionnement) pour Hôtels, Cinémas, Restaurants, Eglises, etc.  
Ventilation de Cuisines, Garages, etc. — Appareils de chauffage.

**VENTILATION S. A. - STÆFA - ZURICH**



# Ventilateurs

Appareils pour chauffage à air  
Filtres à air  
Installation pour  
ventilation générale  
conditionnement de l'air  
dépoussiérage industriel  
enlèvement des buées  
humidification et séchage  
sont la spécialité des Etablissements

**Wanner & Cie. S<sup>t</sup>e A<sup>m</sup>e Horgen**

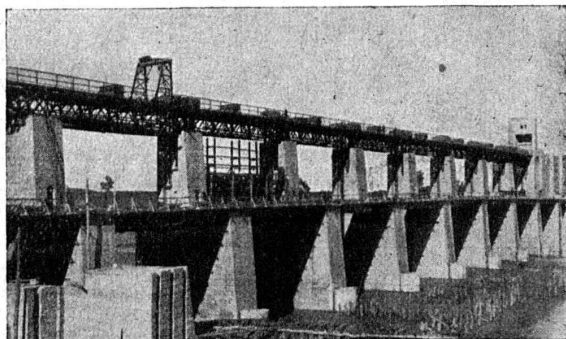
Représentant pour la Suisse française :

Ernest NEUHAUS, ingénieur-constructeur, Avenue d'Echallens 107, Lausanne.

## MANUFACTURE de Produits Céramiques et Réfractaires S. A. LAUSEN

PRODUITS RÉFRACTAIRES : BRIQUES, PLANELLES, DALLES, MORTIER, MOUFLES, CREUSETS  
*Briques Klinker pour façades - Planelles Klinker pour carrelages - Briques de parement*  
TUYAUX EN GRÈS, AUGES, CUVES — BRIQUES ÉMAILLÉES

Visitez notre exposition permanente : Schweizer Bau-Centrale, Zurich 1, Talstrasse, 9 (Entrée libre).



Barrage de Alcalá del Río sur le Guadalquivir, Espagne.

## Société des Usines de L. de Roll Fonderie de Berne

Télégrammes :  
Fonderie de Berne

à Berne

Téléphone :  
25.066

**Appareils de levage** de tous genres.

**Dragues à câbles** pour l'extraction de gravier et de sable.

**Matériel de chemins de fer** : Branchements, Croisements, Chariots transbordeurs, Ponts tournants etc.

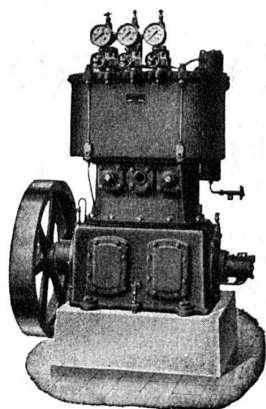
**Chemins de fer Funiculaires** avec freins de sûreté brevetés.

**Treuiis de halage.**

**Superstructures à crémaillères** des systèmes Riggerbach, Abt, Strub, Peter, etc.

**Barrages** : Vannes de toutes grandeurs et systèmes pour barrages, canaux et entrées de turbines, **Grilles et Râteaux mécaniques** pour le nettoyage des grilles.

**Constructions Mécaniques** de tous genres.  
**Fonte grise.** — Renseignements à disposition.



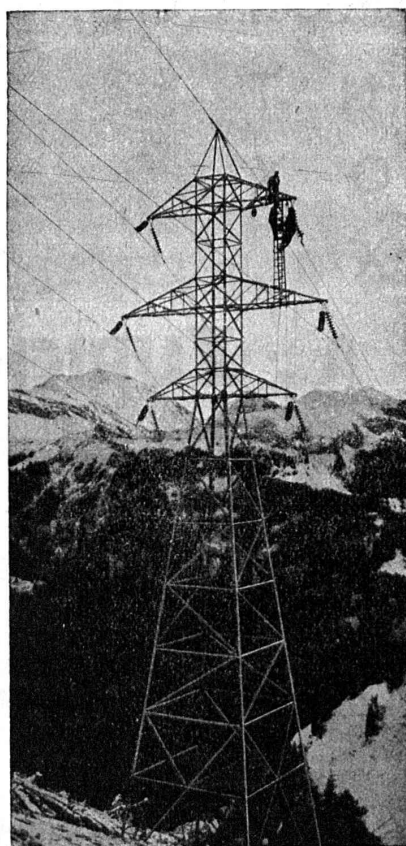
# Burckhardt

## Compresseurs - Pompes à vide

machines rotatives ou à pistons.

50 ans d'expérience.

S. A. des Ateliers de Construction Burckhardt, Bâle.



## Isolateurs en porcelaine pour haute tension

avec la marque de qualité



**Spécialités :** *Isolateurs pour chaîne de suspension et d'arrêt*  
Type Motor (imperforable)  
Type Ohio-Brass (scellement au ciment)

*Isolateurs à cloches dits rigides, pour lignes à haute tension.*

*Isolateurs à colonnes pour stations en plein air.*

*Porcelaine pour appareils à haute-tension.*

*Isolateurs pour chemins de fer électriques.*

Demandez nos offres ou la visite notre ingénieur-acquisiteur.

**Fabrique de Porcelaine Langenthal S.A.**  
**LANGENTHAL (SUISSE)**

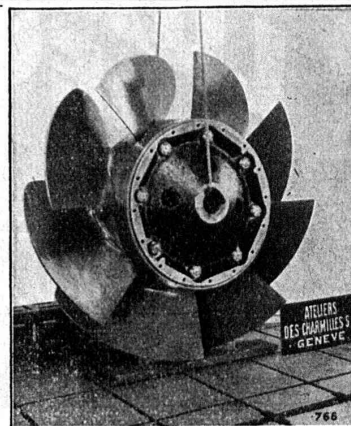
ATELIERS DES CHARMILLES S. A. GENÈVE

ROUE D'UNE TURBINE  
**KAPLAN**

**32 M DE CHUTE**

7300 CV - 375 T/M

TURBINES HYDRAULIQUES  
**CHARMILLES - GENÈVE**





# TUYAUX VIANINI en béton armé centrifugé

POUR TURBINES, CONDUITES FORCÉES, SYPHONS, CANALISATIONS,  
CONDUITES A PURIN, ÉGOUTS, etc.

Haute résistance, étanchéité garantie. - Diamètre de 150 à 2000 mm. - Longueur utile jusqu'à 3,60 m.

FABRICATION : DESMEULES FRÈRES

GRANGES-MARNAND

SOCIÉTÉ INTERNATIONALE DES POUTRES SIEGWART  
LUCERNE

Vente exclusive pour la Suisse romande, renseignements et études :

J. RACINE-VALLOTTON, ing. EPF, LA TOUR-DE-PEILZ

Téléphone 52.759

## ASPHALTOID ET DUROTECT

pour tous travaux d'étanchéité

### T O X E M E N T

Hydrofuge concentré en poudre pour béton et crépi

### G R A N I T O X

Bouche-ciment liquide pour planchers en ciment

### P A L T O X

Pâte plastique pour jointoyage

## MEYNADIER ET C<sup>ie</sup> S.A., ZURICH

"Handelshof". Uraniastrasse 35, Tél. 58.620



*la nouvelle*  
*Lampe à haut rendement*  
*en filament à double boudinage*

# LUXRAM DECA



avec garantie du flux lumineux

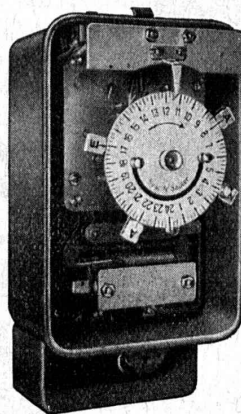
*reste insurpassée*

FABRICATION SUISSE  
LUMIERE S.A. GOLDAU

### FABRIQUE D'APPAREILS ELECTRIQUES

## Fr. SAUTER, S.A. à Bâle (Suisse)

Spécialités bien connues :



Interrupteurs horaires,  
Interrupteurs comman-  
dés à distance,

Thermostats,  
Interrupteurs pour  
machines frigorifiques,  
Horloges à contact,

pour compteurs à double ou  
triple tarif, compteurs à  
maximum,

Equipements de  
commande,

Allumeurs-extincteurs  
pour cage d'escalier,

Régulateurs de température,

Régulateurs de pression, etc.

Appareils automatiques pour chauffages au  
mazout,

Thermostats de chambre, thermostats de chaudière, ther-  
mostats à appliques, relais de commande, vannes com-  
mandées à distance, vannes de réglage, vannes à papillon.

**Demandez nos catalogues**

Bureau technique de GENÈVE, 12, rue Diday.

# Soudure autogène

*Gaz comprimés*

**Appareils Accessoires**

**FABRIQUE D'OXYGÈNE, VEVEY**  
AV. RELLER TEL. 4.43

**BREVETS D'INVENTION**

Dessins — Modèles — Marques de Fabrique

**NAEGELI & Cie, BERNE**

Ingénieurs-Conseils

Bundsgasse 16 — Téléphone

**Tôles perforées**



**H. HEER & C<sup>o</sup>**  
OLTEN

**Chauffage central**

Installation de cuisines

**Armand PAHUD & C<sup>ie</sup>**

**ROLLE**

Maison fondée en 1897

**R. Schmid-Jaisli**

**Zofingue**

Plaques-adresses  
Échantillons à disposition



**S. A. FABRIQUES DE MEUBLES**

Horgen-Glaris à Horgen

*Maison suisse la plus importante pour*

**AMEUBLEMENT**

de Salles de concert, théâtres, cinémathogues, restaurants, cafés, salles à manger, vestibules, etc.

# SPAGNOL

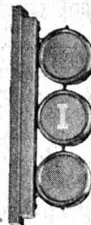
**Ferronnier - Lausanne**

**TOUTES SPÉCIALITÉS**

**MÉTALLIQUES**



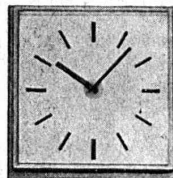
**Installations  
de téléphones**



**Installations de  
signalisation  
lumineuse**



**Installations  
de signalisation  
par chiffres lumineux**



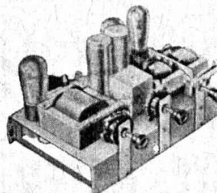
**Installations  
d'horloges électriques**



**Installations  
de protection**



**Installations  
d'amplification  
et de haut-parleurs**



**Appareils de radio  
et de télédiffusion**

## AUTOPHON S. A.

SOLEURE

Genève - Lausanne - Zurich - Bâle - Berne



## Examens d'entrepreneurs 1937

En exécution des dispositions de la législation fédérale sur la formation professionnelle et du règlement d'examen, approuvé par le Département fédéral de l'économie publique, les examens de maîtrise pour l'obtention du titre d'entrepreneur et des titres d'entrepreneur de bâtiment ou d'entrepreneur de travaux publics, auront lieu en 1937 dans le courant des mois de janvier, février et mars.

Les demandes d'inscription, accompagnées de toutes pièces et certificats requis par le règlement, doivent parvenir pour le 3 octobre 1936 au plus tard

au Secrétariat central de la Société suisse des entrepreneurs, Beethovenstrasse 38, Zurich 2.

Les inscriptions tardives ne seront pas admises. Au surplus le susdit Secrétariat est à même de fournir tous renseignements. Il tient le règlement d'examen à la disposition des intéressés et le leur fera parvenir sur demande, avec le formulaire d'inscription, contre versement de fr. 1.50 au compte de chèques postaux VIII 464.

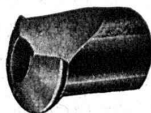
ENTREPRISE DE TRAVAUX PUBLICS

S. A.  
**R. MAY**  
ING.

LAUSANNE  
Avenue de France 66 - Tél. 27.238

**ROUTES**

CONSTRUCTION ET REVÊTEMENTS  
— Pavage — Béton — Tous revêtements bitumineux —



**Outils de Tour**  
à grand rendement  
de coupe

**Ed. IFANGER, FABRIQUE D'OUTILS USTER**

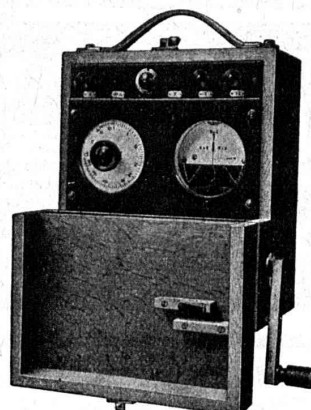
## CARREAUX EN ASPHALTE COMPRIMÉ

fabriqués selon le Procédé Wyss universellement connu.  
S'employant pour tous pavages intérieurs et extérieurs.

Seuls fournisseurs : **WYSS FILS & C<sup>ie</sup>, TRAVERS, Tél. 2**



**TRUB, TAUBER & C<sup>ie</sup> S. A.**  
Fabrique d'instruments de mesure électriques et d'appareils scientifiques  
**ZURICH, AMPÈRESTRASSE 3**



Appareil  
pour la mesure des  
prises de terre.

Simplicité

Lecture directe

Poids :  
8,5 kg. seulement

**ACBAR**

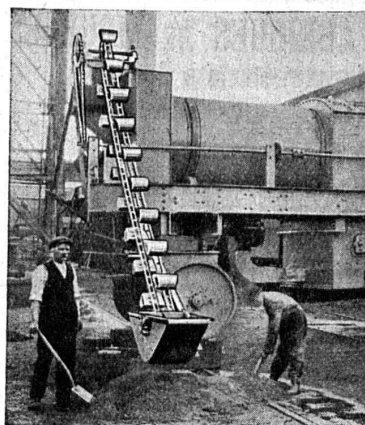
la commande  
individuelle  
moderne pour  
machines de  
tous genres



éprouvée de longue date dans des milliers d'entreprises industrielles de toutes branches.

Rapports de démultiplication jusqu'à 100 000 : 1. Construction axiale, fonctionnent silencieux, ne demandant aucun entretien.

Engrenages **ACBAR** et Constructions mécaniques  
**Fridolin Michel-Dietelm & Co., UERIKON-ZURICH**



Equipez vos installations  
avec les

**Chaînes**  
**Renold**  
pour transporteurs  
et élévateurs

Chaînes de précision  
en acier

**W. Emil KUNZ**  
Gotthardstr. 21,  
ZURICH 2. Tél. 52.910

## Ecole d'Ingénieurs de l'Université de Lausanne

Les cours de l'Ecole d'Ingénieurs de l'Université de Lausanne et ceux de la **Section des Géomètres** qui lui est annexée, s'ouvriront le **15 octobre 1936**. Programmes et renseignements au Secrétariat de l'Ecole d'Ingénieurs, Place Chauderon, 3, Lausanne.