

**Zeitschrift:** Bulletin technique de la Suisse romande  
**Band:** 62 (1936)  
**Heft:** 17

## **Werbung**

### **Nutzungsbedingungen**

Die ETH-Bibliothek ist die Anbieterin der digitalisierten Zeitschriften auf E-Periodica. Sie besitzt keine Urheberrechte an den Zeitschriften und ist nicht verantwortlich für deren Inhalte. Die Rechte liegen in der Regel bei den Herausgebern beziehungsweise den externen Rechteinhabern. Das Veröffentlichen von Bildern in Print- und Online-Publikationen sowie auf Social Media-Kanälen oder Webseiten ist nur mit vorheriger Genehmigung der Rechteinhaber erlaubt. [Mehr erfahren](#)

### **Conditions d'utilisation**

L'ETH Library est le fournisseur des revues numérisées. Elle ne détient aucun droit d'auteur sur les revues et n'est pas responsable de leur contenu. En règle générale, les droits sont détenus par les éditeurs ou les détenteurs de droits externes. La reproduction d'images dans des publications imprimées ou en ligne ainsi que sur des canaux de médias sociaux ou des sites web n'est autorisée qu'avec l'accord préalable des détenteurs des droits. [En savoir plus](#)

### **Terms of use**

The ETH Library is the provider of the digitised journals. It does not own any copyrights to the journals and is not responsible for their content. The rights usually lie with the publishers or the external rights holders. Publishing images in print and online publications, as well as on social media channels or websites, is only permitted with the prior consent of the rights holders. [Find out more](#)

**Download PDF:** 26.01.2026

**ETH-Bibliothek Zürich, E-Periodica, <https://www.e-periodica.ch>**

# Société Suisse des Explosifs

Usine et siège à GAMSSEN près Brigue (Valais)

Explosifs de sûreté :

## GAMSITE

et **SIMPLONITE**

Dynamites à tous dosages

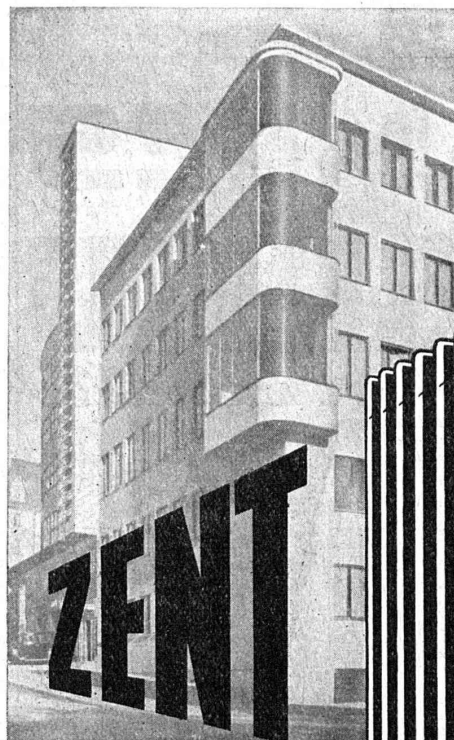
Dynamite „Antigel“

Mèches et Détonateurs

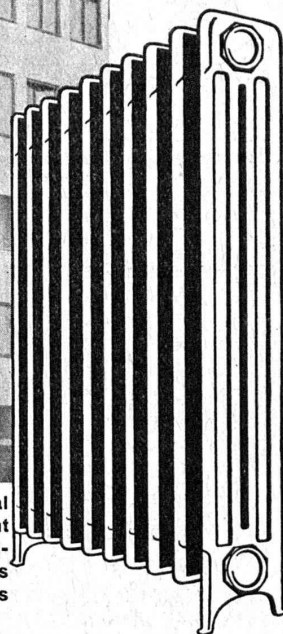
Tous accessoires pour le tir des Mines

Télégrammes : „Explosifs-Brigue“

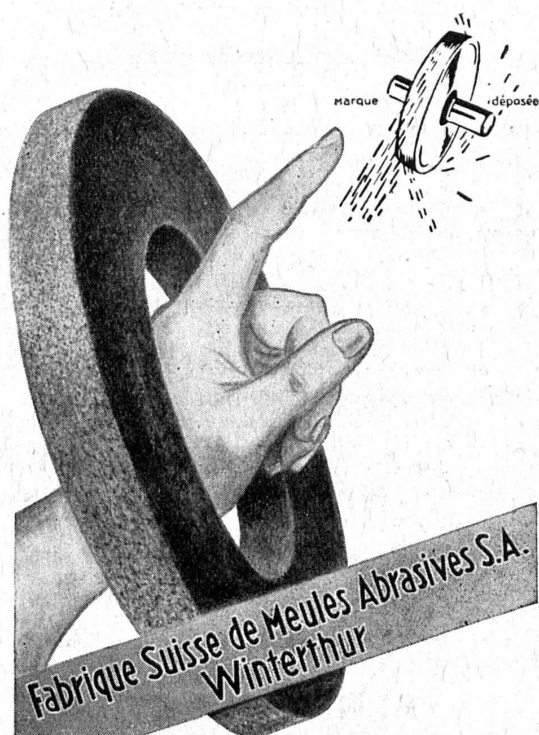
Téléphone : N° 181, Brigue



Les matériaux pour chauffage central  
ZENT: chaudières et radiateurs, ont  
la préférence de tous ceux qui dési-  
rent profiter des dernières données  
de la science et des expériences  
pratiques les plus convaincantes.



ZENT S.A. BERNE, OSTERMUNDIGEN

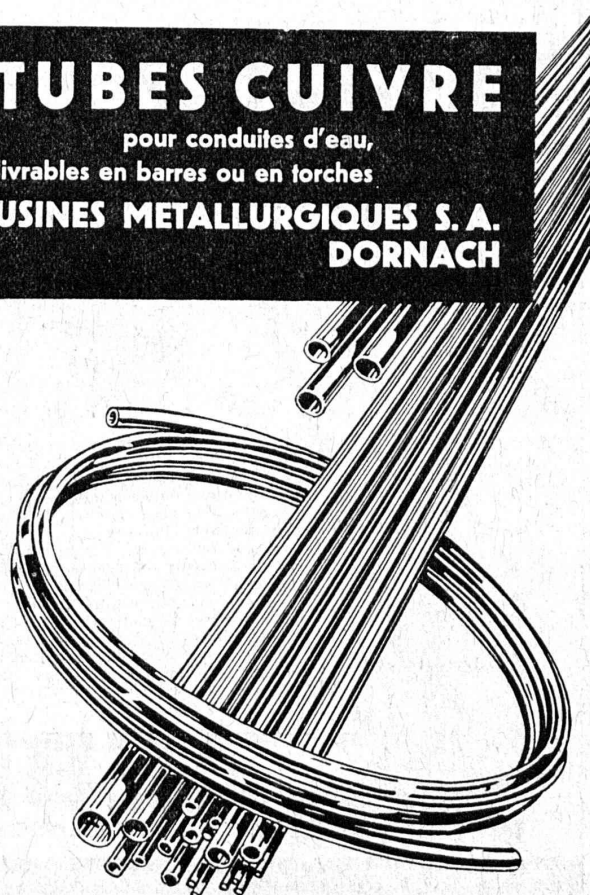


Fabrique Suisse de Meules Abrasives S.A.  
Winterthur

## TUBES CUIVRE

pour conduites d'eau,  
livrables en barres ou en torches

USINES METALLURGIQUES S.A.  
DORNACH

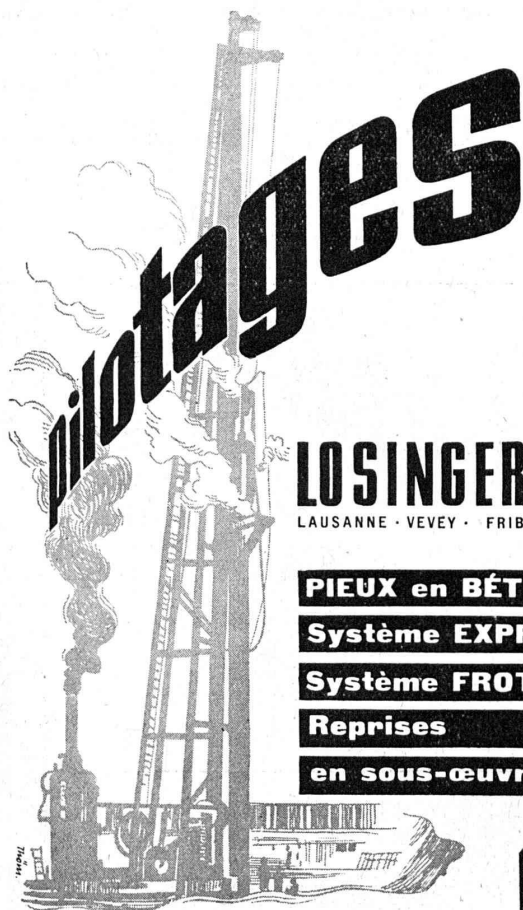


Annen

Les nouvelles  
**LAMPES**  
**AARAU**  
avec lumière intensifiée



comme rendement lumineux  
et solidité insurpassables!  
USINES DE LAMPES ELECTRIQUES AARAU S.A., AARAU



**LOSINGER & CIE**  
LAUSANNE · VEVEY · FRIBOURG · SION

**PIEUX en BÉTON**

**Système EXPRESS**

**Système FROTÉ**

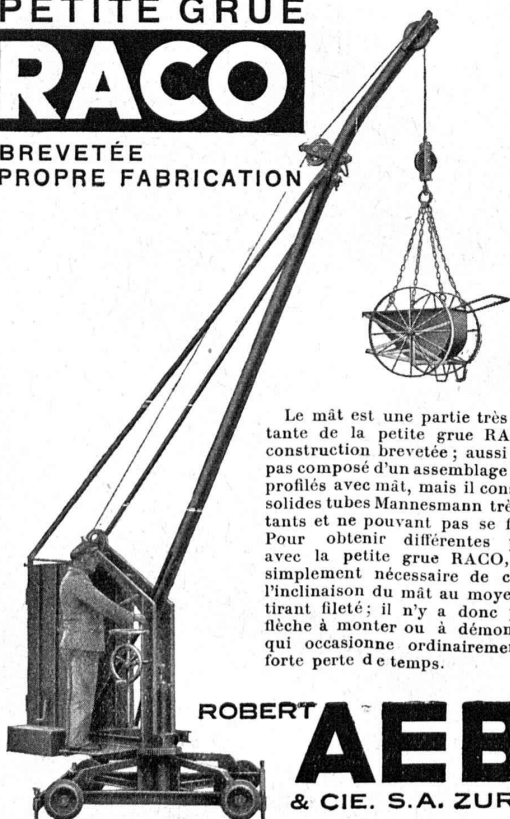
**Reprises**

**en sous-œuvre**



PETITE GRUE  
**RACO**

BREVETÉE  
PROPRE FABRICATION



Le mât est une partie très importante de la petite grue RACO de construction brevetée; aussi n'est-il pas composé d'un assemblage de fers profilés avec mât, mais il consiste en solides tubes Mannesmann très résistants et ne pouvant pas se fausser. Pour obtenir différentes portées avec la petite grue RACO, il est simplement nécessaire de changer l'inclinaison du mât au moyen d'un tirant fileté; il n'y a donc pas de flèche à monter ou à démonter, ce qui occasionne ordinairement une forte perte de temps.

ROBERT  
**AEBI**  
& CIE. S.A. ZURICH

TÉLÉPHONE 31.750 / MAISON FONDÉE EN 1881  
SUCCURSALE A ZOLLIKOFEN-BERNE

**E. Blum & Co, Zurich**

Conseils en Propriété Industrielle

Maison fondée en 1878

Brevets à vendre ou licences d'exploitation à céder

Les titulaires des brevets suisses

- N° 122 862 Ventil an Zweitaktverbrennungskraftmaschinen.
- N° 162 490 Auswerfer für Mehrlader mit geradliniger Verschlussbewegung.
- N° 154 840 Längsgeteilte Druckwalze mit mindestens einer aufgespannten biegsamen Druckform.
- N° 159 684 Druckvorrichtung mit auf eine längsgeteilte Walze aufgespannter biegsamer Druckform und Verfahren zur Herstellung derselben.
- N° 106 617 Verbrennungskraftmaschine.
- N° 119 805 Kolben für Verbrennungskraftmaschinen.
- N° 158 912 Gestänge für Maschinen mit zwei gegenläufigen Kolben in einem Zylinder.
- N° 162 429 Mechanisme de grand étirage pour mèches textiles.
- N° 148 077 Rundwebstuhl.

désirent entrer en relations avec des fabricants suisses en vue de l'exploitation des inventions précitées.

Adressez offres et demandes de renseignements à

**E. BLUM & Co**  
**ZURICH**

Bahnhofstrasse 31 - Orell-Füssli-Hof





Bénéfice net pour la Caisse de pensions de l'Ascoop et pour l'action de secours en faveur des Chemins de fer privés du Canton de Vaud.

## Élan . . .

La 9<sup>me</sup> loterie de l'Ascoop a pris le départ avec le même élan que le gracieux bouquetin de nos Alpes.

**Rien de surprenant!**

Le **prix modique** des billets de **fr. 5.—** seulement, offert par aucune autre loterie (Série complète avec un billet gagnant garanti **fr. 50.—**), la **très courte durée** de la loterie (le tirage se fera le

# 19 novembre 1936

au plus tard)

la valeur des gros lots:

**1 x 200,000 2 x 10,000**

**1 x 100,000 10 x 5,000**

**1 x 50,000 40 x 1,000 etc.**

qui seront tous versés en espèces, font de la 9<sup>me</sup> loterie de l'Ascoop la grande favorite des gens clairvoyants.

**Commandez vos billets aujourd'hui encore**, car des milliers d'acheteurs sont arrivés trop tard à la loterie précédente!

# ASCOOP

**LAUSANNE**

Galeries St. François B. Chèq. post. 117200. Frais de port 40 Ct. Liste de tirage 30 Ct. Prière de payer d'avance.

**Courte durée,  
plan et mode de  
tirage améliorés**

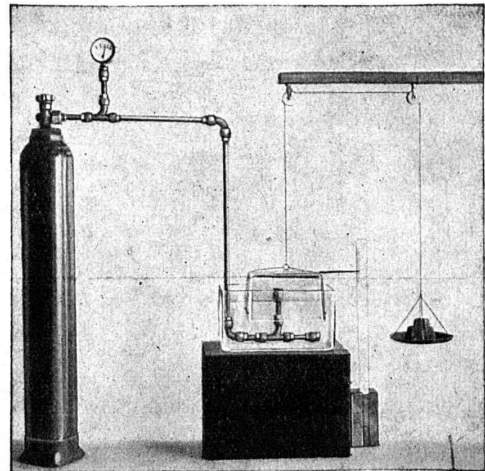
## RACCORDS +GF+ EN BRONZE POUR TUBES EN CUIVRE

### Essai à la pression avec du gaz oxygène

Une combinaison de tubes en cuivre demi-dur et de raccords +GF+ pour tubes en cuivre de 17/22 mm. a été raccordée à un récipient d'oxygène à 122 atm. de pression. Une partie de la combinaison, contenue dans une cloche de verre, a été placée sous l'eau; la cloche était suspendue de façon mobile et tenue en équilibre par un contrepoids.

Sous cette pression de 122 atm. la combinaison est restée parfaitement étanche pendant toute la durée de l'essai qui était de 240 heures.

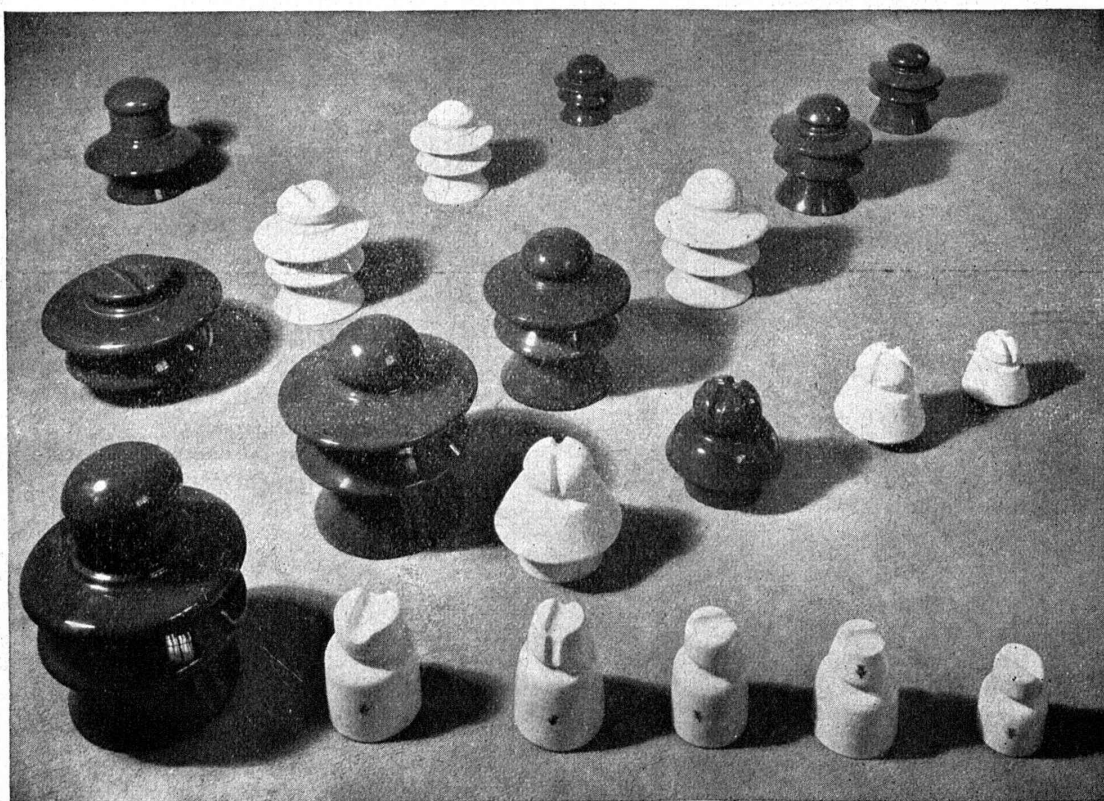
Exigez le raccord +GF+.



**Société Anonyme des Aciéries  
ci-devant Georges Fischer, Schaffhouse (Suisse)**

Téléphone 25

F 315



La marque  
de qualité

Isolateurs à cloches dits « rigides » pour lignes à haute tension  
Fabrique de porcelaine Langenthal S. A., LANGENTHAL



# LES TRAVAUX

sur les

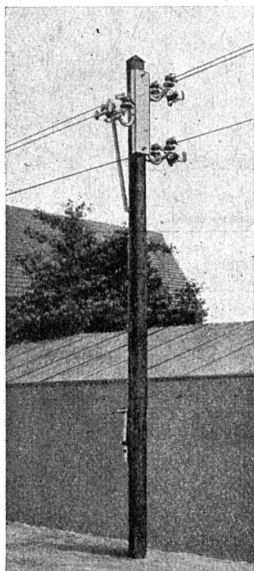
## RÉSEAUX SECONDAIRES

sont simplifiés par l'emploi des

### INTERRUPTEURS

### SUR POTEAUX

à commande du sol.



#### Construction robuste :

Amarrage direct de la ligne.

#### Protection contre la corrosion :

Les parties en fer galvanisées au chaud.

Vis en métal spéciale.

#### Montage simple :

Les pôles fixés sur une base unique.

Fixation par deux boulons.

Commande par levier et tringlage.

Fabrique  
d'appareillage électrique

**SPRECHER & SCHUH**

S. A.

**AARAU**

HENCHOZ 36

**17<sup>E</sup>**  
**COMPTOIR SUISSE**  
**LAUSANNE**  
12-27 SEPTEMBRE 1936  
BILLETS SIMPLE COURSE  
VALABLES POUR LE RETOUR

## ZEHNDER

### le radiateur moderne



**ZEHNDER FRÈRES**

Fabrique des radiateurs et appareils  
Gränichen près Aarau.



**S. A. FABRIQUES DE MEUBLES**  
Horgen-Glaris à Horgen

*Maison suisse la plus importante pour*

**AMEUBLEMENT**

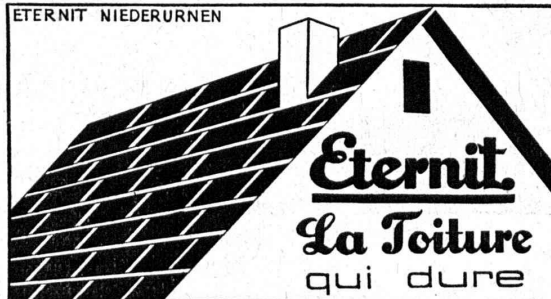
de Salles de concert, théâtres, cinématographes, restaurants, cafés, salles à manger, vestibules, etc.

**CALCULS DE STABILITÉ**  
**PROJETS - SURVEILLANCE - EXPERTISE**  
**BÉTON ARMÉ**  
**ET CONSTRUCTIONS DIVERSES**

**A. PARIS,** INGENIEUR - CONSEIL  
**LAUSANNE**

Petit Beaulieu, Av. Beaulieu. — Téléphone 24.692 .

ETERNIT NIEDERURNEN





SOCIÉTÉ DES USINES DE **LOUIS DE ROLL** À GERLAFINGEN IIIIIII  
○○○ SUCCURSALE : **USINE DE KLUS** À KLUS CT. DE SOLEURE



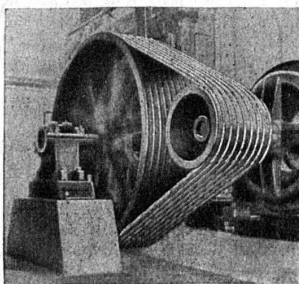
La Transmission par  
courroies trapézoïdales  
en caoutchouc cordé

**TEXROPE-KLUS**

(brevetée)



Commande  
de compresseur  
125 CV.



Transmission de sécurité et de longue vie.  
Pour toutes applications.

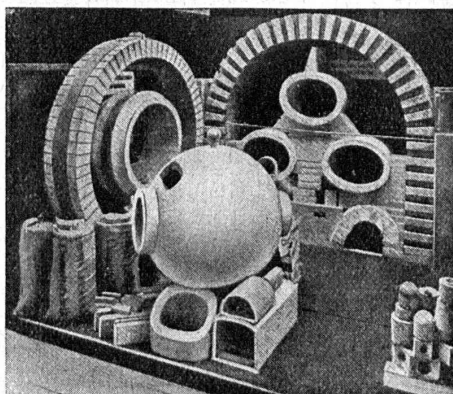
Pour toutes puissances.

Courts entre-axes, grands Rapports, Écono-  
mie de place. Remplace les chaînes et  
les galets-tendeurs.

Rendement élevé (jusqu'à 97 %).

Aucun glissement, même en période d'à-  
cups ou en marche réversible.

N'exige aucun entretien.



Exposition nationale. Médaille d'or.

**Fabrique de Produits Réfractaires Lausen** S.  
A.

Fondée en 1872 **Lausen** (Bâle-Camp.) Téléphone N° 27

**Matériaux réfractaires de qualité  
alumineuse,  
silicieuse,  
au corindon,  
au carborundum,  
en sillimanit, etc., pour toutes les industries**



**PRODUITS** { **anti-acides  
isolants**



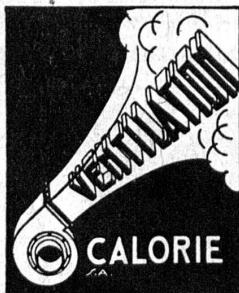
DÉPÔTS DANS TOUTES LES GRANDES VILLES

**LA BANQUE CANTONALE VAUDOISE**

met ses services à la disposition de

**MM. les INDUSTRIELS, COMMERÇANTS et PARTICULIERS**

Toutes opérations de banque aux meilleures conditions.



**CALORIE S. A.**

**Chauffages centraux. - Ventilation. - Installations sanitaires.  
Brûleurs à huile.**

Lausanne. Genève. Montreux. Sion. Lyon. Fribourg. Bienne. Neuchâtel. La Chaux-de-Fonds