

Zeitschrift: Bulletin technique de la Suisse romande
Band: 62 (1936)
Heft: 2

Werbung

Nutzungsbedingungen

Die ETH-Bibliothek ist die Anbieterin der digitalisierten Zeitschriften auf E-Periodica. Sie besitzt keine Urheberrechte an den Zeitschriften und ist nicht verantwortlich für deren Inhalte. Die Rechte liegen in der Regel bei den Herausgebern beziehungsweise den externen Rechteinhabern. Das Veröffentlichen von Bildern in Print- und Online-Publikationen sowie auf Social Media-Kanälen oder Webseiten ist nur mit vorheriger Genehmigung der Rechteinhaber erlaubt. [Mehr erfahren](#)

Conditions d'utilisation

L'ETH Library est le fournisseur des revues numérisées. Elle ne détient aucun droit d'auteur sur les revues et n'est pas responsable de leur contenu. En règle générale, les droits sont détenus par les éditeurs ou les détenteurs de droits externes. La reproduction d'images dans des publications imprimées ou en ligne ainsi que sur des canaux de médias sociaux ou des sites web n'est autorisée qu'avec l'accord préalable des détenteurs des droits. [En savoir plus](#)

Terms of use

The ETH Library is the provider of the digitised journals. It does not own any copyrights to the journals and is not responsible for their content. The rights usually lie with the publishers or the external rights holders. Publishing images in print and online publications, as well as on social media channels or websites, is only permitted with the prior consent of the rights holders. [Find out more](#)

Download PDF: 26.01.2026

ETH-Bibliothek Zürich, E-Periodica, <https://www.e-periodica.ch>

Bulletin Technique de la Suisse romande

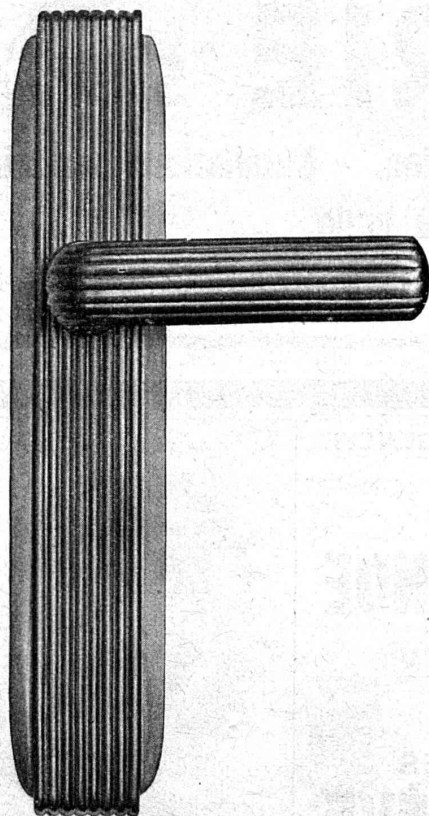
Organe de la Société suisse des ingénieurs et des architectes, des Sociétés vaudoise et genevoise des ingénieurs et des architectes, de l'Association des Anciens élèves de l'Ecole d'ingénieurs de l'Université de Lausanne et des Groupes romands des Anciens élèves de l'Ecole polytechnique fédérale.

Organe de publication de la Commission centrale pour la navigation du Rhin.



Ventilation - Chauffage - Rafratchissement - Filtrage de l'air
(Conditionnement) pour Hôtels, Cinémas, Restaurants, Eglises, etc.
Ventilation de Cuisines, Garages, etc. — Appareils de chauffage.

VENTILATION S. A. - STÆFA - ZURICH



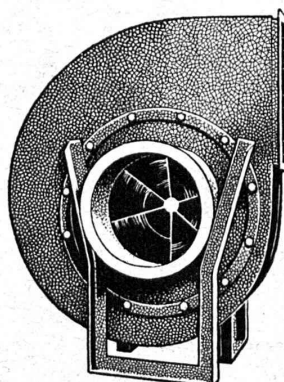
MISTEL & BAUR
LAUSANNE

LES SPÉCIALISTES EN
FERREMENTS
DE BÂTIMENTS

Nouvelle serrure de sûreté Yale B & D.

Poignées pour portes et fenêtres,
modèles déposés.

*Demandez
notre nouveau catalogue richement illustré.*



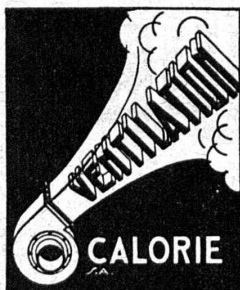
Ventilateurs

Appareils pour chauffage à air
Filtres à air
Installation pour
ventilation générale
conditionnement de l'air
dépoussiérage industriel
enlèvement des buées
humidification et séchage
sont la spécialité des Etablissements

Wanner & Cie. S^{té} A^{me} Horgen

Représentant pour la Suisse française :

Ernest NEUHAUS, ingénieur-constructeur, Avenue d'Echallens 107, Lausanne.



CALORIE S. A.

**Chauffages centraux. - Ventilation. - Installations sanitaires.
Brûleurs à huile.**

Lausanne. Genève. Montreux. Sion. Lyon. Fribourg. Bienne. Neuchâtel. La Chaux-de-Fonds



ATELIERS DES CHARMILLES S. A., GENÈVE

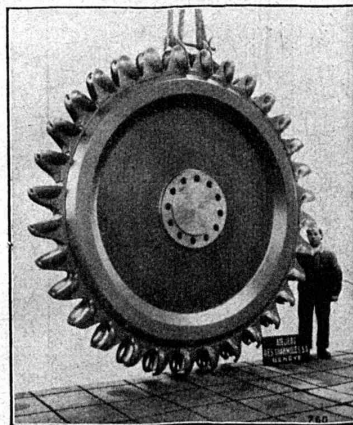
LA PLUS HAUTE CHUTE DU MONDE

1750 M



3 GROUPES DE 50 000 CV
DIXENCE - SUISSE

TURBINES HYDRAULIQUES
CHARMILLES - GENÈVE



Béton au
PLASTIMENT

Béton supérieur!

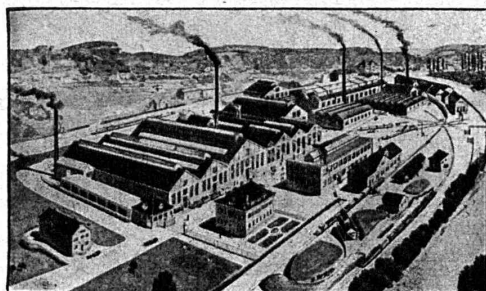
Gasp. WINKLER & C^{ie}

Zurich-Altstetten

USINES METALLURGIQUES S.A. DORNACH

Téléphone No. 62.441

Télégr. : METALLWERKE



Cuivre - Laiton - Nickel - Alliages

Spécialités :

Métaux pour Bâtiment, Construction et Appareillage

Cuivre en planches et bandes pour la toiture.

Profilés en *Dorna*, *Belargent* et *Metalôr*.

Matériel pour le soudage, *Sildo*, *Alpha*, *Iva*.

Tubes cuivre pour conduites d'eau.

Fr. SAUTER, S.A. à Bâle (Suisse)

Spécialités de sa fabrication :

Thermostats

pour saumure frigorigène, chambres froides, armoires chauffantes, chaudières et bouilleurs, plaques chauffantes, etc.

Commandes motrices pour soupapes,

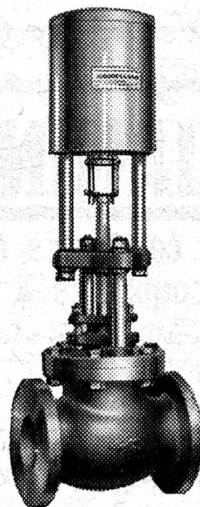
Vannes de commande à distance et de régulation,
ainsi que

Vannes à papillon,
actionnées par moteur électrique,

Interrupteurs à distance
actionnés par moteur
ou par électro-aimant,

Interrupteurs horaires
pour montage en locaux humides,

Interrupteurs à pression
pour gaz, air et liquides.



Vanne
commandée
à distance.

Demandez nos catalogues

Bureau technique de GENÈVE, 12, rue Diday.

BRULEUR
PERFECTIONNÉ
"OLEO"

ATELIERS
H. CUENOD S.A.
CHATELAINÉ.V.
— GENEVE —



CHAUFFAGE AUTOMATIQUE AU MAZOUT

SILENCIEUX,
SUR, PRECIS,
ECONOMIQUE.

Cuénod

CUENOD-WERKE A.G.
SIHLPORTE
LOWENSTRASSE 5
— ZURICH —

Tréfileries Réunies S. A. Bienne



Profilés spéciaux p' la construction en Fer et en Acier

pour **Encadrements de portes et fenêtres**
pour **Renvoi d'eau**
pour **Carrosserie**
pour **Meubles en Acier**
pour **Ascenseurs**
pour **Rideaux métalliques**
pour **Appareillage**
pour **Fourneaux-Potagers**

**ainsi que pour toutes
autres constructions en fer et en acier.**

Plus de lumière
sans augmentation
de votre note
de courant.

la nouvelle
**Lampe à haut rendement
en filament à double boudinage**

LUXRAM DECA

avec garantie du flux lumineux

reste insurpassée

FABRICATION SUISSE
LUMIERE S.A. GOLDAU

TUYAUX VIANINI en béton armé centrifugé

**POUR TURBINES, CONDUITES FORCÉES, SYPHONS, CANALISATIONS,
CONDUITES A PURIN, ÉGOUTS, etc.**

Haute résistance, étanchéité garantie. - Diamètre de 150 à 2000 mm. - Longueur utile jusqu'à 3,60 m.

FABRICATION : DESMEULES FRÈRES

GRANGES-MARNAND

SOCIÉTÉ INTERNATIONALE DES POUTRES SIEGWART
LUCERNE

Vente exclusive pour la Suisse romande, renseignements et études :

J. RACINE-VALLOTTON, ing. EPF, LA TOUR-DE-PEILZ

Téléphone 17.59

SULZER

Pompes centrifuges

pour stations de distribution d'eau municipales et communales, toutes exploitations agricoles et industrielles, installations d'accumulation, alimentation de chaudières, irrigation et drainage, service d'incendie, pompage d'eaux d'égout et fonçage de mines. Pompes domestiques à fonctionnement automatique. Pompes sur chariots.

Ventilateurs


hélicoïdaux pour pressions . . . jusqu'à 10 mm de colonne d'eau, à basse pression pour pressions de 10 — 100 mm de colonne d'eau, à moyenne pression p. pressions de 60 — 300 mm de colonne d'eau, à haute pression pour pressions de 60—2000 mm de colonne d'eau. Exécutions spéciales livrées pour des débits jusqu'à 500 m³/sec.

SULZER FRÈRES, Société Anonyme, WINTERTHUR - BUREAU A LAUSANNE, 11, Petit-Chêne

Une meilleure lumière
ménagera vos yeux



Des lampes à décalumens. Pourquoi ?

*Parce que leur estampille vous garantit leur qualité.
Cette estampille vous dit ceci: vous recevrez tant de
lumière (en DLm = décalumens) et vous consommerez
tant de courant (en W=watts). Mais ces deux indications
doivent bien se trouver sur la lampe. Encore mieux:
grâce à leur filament boudiné à double, ces lampes, dites
Osram-, donnent, dans leurs types à remplissage
gazeux, jusqu'à 20% de lumière en plus.*

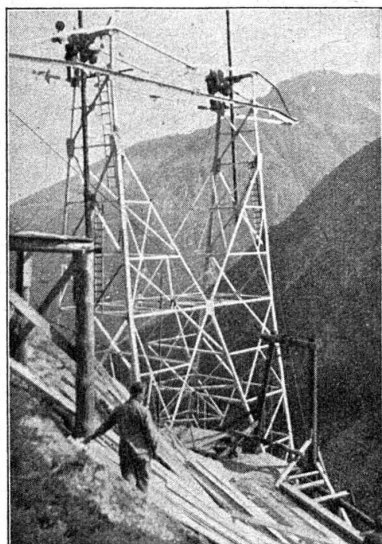
C'est cette nouvelle lumière bon marché qu'il vous faut.

Exigez donc les lampes

OSRAM-

dépolies à l'intérieur.

Produit suisse, de la Fabrique des lampes Osram à Winterthour



Entreprise électrique C. ERNI & C^{IE}

Av. des Bergières 37 LAUSANNE Téléphone 26 202

**Construction de lignes aériennes
de haute et basse tension et de lignes
de contact pour chemins de fer**

Offres d'exploitation de Brevets d'invention **IMER & DE WURSTEMBERGER** ci- **E. IMER-SCHNEIDER** INGENIEUR CONSEIL GENÈVE devant

Les propriétaires des brevets suisses suivants désirent entrer en relation avec des fabricants suisses, en vue de la fabrication des articles brevetés, et seraient disposés à céder des licences d'exploitation ou à vendre leurs brevets.

- N° 108 464, Société pour la Fabrication de la Soie artificielle « Rhodiaseta », pour : Procédé et appareil pour la fabrication de filaments artificiels.
- N° 113 353, Société des Usines Chimiques Rhône-Poulenc, pour : Procédé pour la fabrication des éthers ou esters de la cellulose, en milieu solvant des éthers ou esters formés.
- N° 144 020, Monotype Corporation Limited, pour : Machine typographique à composer.
- N° 149 963, A. & G. di Beniamino Forti, pour : Pièce de bois munie de pointes métalliques, pour cylindre de machine à effiloche.
- N° 151 119, Guy Motors Limited, pour : Véhicule actionné électriquement.
- N° 160 754, Bozel-Maletra Société Industrielle de Produits Chimiques, pour : Procédé pour la fabrication de bichromates.
- N° 166 321, Bruto Laurenti, pour : Pile électrique et procédé pour la fabriquer.
- N° 150 987, Omnes Holding Company Limited, pour : Elektrische Staucheinrichtung. N° 150.988, pour : Elektrische Staucheinrichtung. N° 150.989, pour : Elektrische Stauchvorrichtung. N° 152.954, pour : Elektrische Stauchvorrichtung. N° 154.878, pour : Elektrischer Transformator, insbesondere zum Schweissen. N° 156.819, pour : Verfahren und Vorrichtung zur Herstellung von Schmiedestücken. N° 157.392, pour : Elektrische Stauvorrichtung. N° 158.586, pour : Elektrische Stauchmaschine. N° 158.587, pour : Elektrische Stauchmaschine.

Prrière d'adresser les offres ou propositions à MM. Imer de Wurtemberg, & C^{ie} ci-devant E. Imer-Schneider, Ingénieur-Conseil, 14, rue du Mont-Blanc, à Genève, qui les transmettront à qui de droit.

IMPRIMERIE LA CONCORDE, Terreaux, 31, LAUSANNE

Imprimés en tous genres.

LINOLÉUMS tous genres et toutes provenances,
pour villas, cliniques, bureaux, etc.
PLANCHÉOL Planchers sans joints, bon marché,
hygiéniques.
ASPHALTAGES de toitures, trottoirs, garages.
Produits isolants.
CAOUTCHOUC pour sols et escaliers.

CELOTEX

Représentant pour le Canton de Vaud.

GIROUD S.A.

LAUSANNE, 10, Rue de Bourg

Tél. 22.040

Aucune branche sans

Emaux, Couleurs et Vernis

de la -

Maison Dr. LANDOLT S. A. ZOFINGUE

Couleurs anti-rouille - Peintures isolantes
Imprégnations ignifuges sur bois, etc.

PORTES EMBOUTIES

FENÊTRES EN FER

pour constructions
industrielles,
entrepôts, hangars,
halles, etc.

BUSS S^A BALE