

Zeitschrift: Bulletin technique de la Suisse romande
Band: 62 (1936)
Heft: 15

Werbung

Nutzungsbedingungen

Die ETH-Bibliothek ist die Anbieterin der digitalisierten Zeitschriften auf E-Periodica. Sie besitzt keine Urheberrechte an den Zeitschriften und ist nicht verantwortlich für deren Inhalte. Die Rechte liegen in der Regel bei den Herausgebern beziehungsweise den externen Rechteinhabern. Das Veröffentlichen von Bildern in Print- und Online-Publikationen sowie auf Social Media-Kanälen oder Webseiten ist nur mit vorheriger Genehmigung der Rechteinhaber erlaubt. [Mehr erfahren](#)

Conditions d'utilisation

L'ETH Library est le fournisseur des revues numérisées. Elle ne détient aucun droit d'auteur sur les revues et n'est pas responsable de leur contenu. En règle générale, les droits sont détenus par les éditeurs ou les détenteurs de droits externes. La reproduction d'images dans des publications imprimées ou en ligne ainsi que sur des canaux de médias sociaux ou des sites web n'est autorisée qu'avec l'accord préalable des détenteurs des droits. [En savoir plus](#)

Terms of use

The ETH Library is the provider of the digitised journals. It does not own any copyrights to the journals and is not responsible for their content. The rights usually lie with the publishers or the external rights holders. Publishing images in print and online publications, as well as on social media channels or websites, is only permitted with the prior consent of the rights holders. [Find out more](#)

Download PDF: 31.12.2025

ETH-Bibliothek Zürich, E-Periodica, <https://www.e-periodica.ch>

RACCORD +GF+ EN BRONZE POUR TUBES EN CUIVRE

Essai à la pression avec du pétrole.

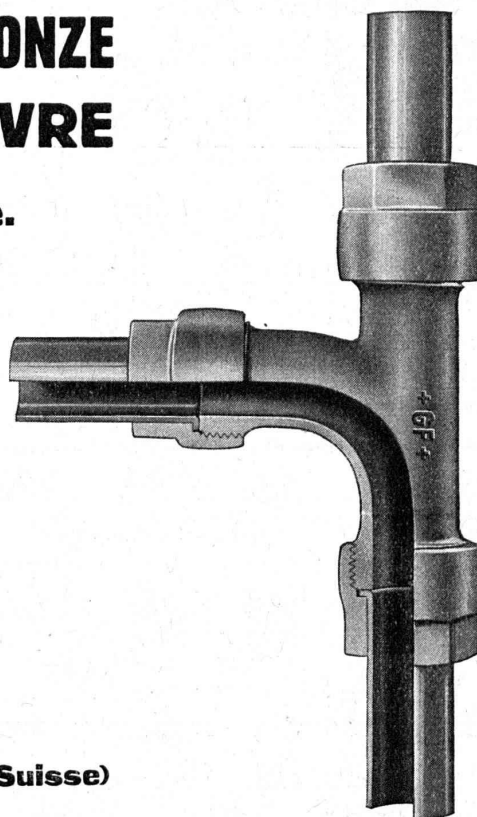
Une combinaison de tubes en cuivre demi-dur et de raccords +GF+ pour tubes en cuivre de 10/12 mm. a été remplie de pétrole et soumise pendant 32 heures à une pression intérieure de 300 atm. La combinaison a été démontée à plusieurs reprises toutes les 8 heures et les tubes ont été déplacés de telle sorte qu'aucun d'eux c'est-à-dire qu'aucune collerette n'a été vissée deux fois avec le même raccord. Après chacun de ces changements, la combinaison a été de nouveau soumise à la pression de 300 atm.

Tous les raccords +GF+ pour tubes en cuivre et les joints sont restés parfaitement étanches pendant tous ces essais.

Demandez nos prospectus.

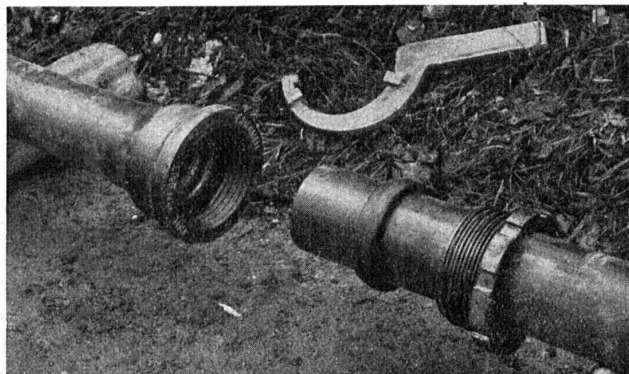
**Société Anonyme des Aciéries
ci-devant Georges Fischer, Schaffhouse (Suisse)**

Téléphone No. 25



Brevet suisse 181.608
F 311

USINE DE CHOINDEZ



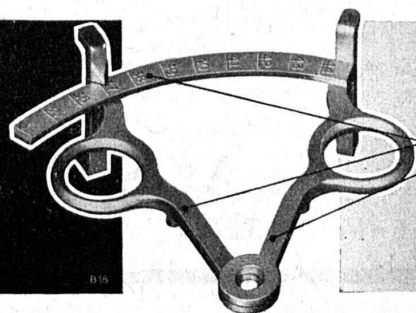
**Tuyaux à
emboîtement
à vis**

TUYAUX ET RACCORDS EN FONTE POUR CANALISATIONS D'EAU ET DE GAZ

TUYAUX NORMAUX A EMBOITEMENT ET A BRIDES

TUYAUX EN FONTE CENTRIFUGÉE — TUYAUX A EMBOITEMENT A VIS

TUYAUX POUR HAUTES PRESSIONS JUSQU'A 60 Atm. DE PRESSION DE SERVICE



Cet instrument de mesurage se compose
de 2 pièces en **Fonte injectée** qui
peuvent être montées sans usinage.
L'échelle est coulée directement.

BUHLER FRERES UZWIL

ASCENSEURS Schlieren-Zurich

Fournisseur de tous les
Ascenseurs et Monte-
charges pour le nouveau
Palais des Nations.

Fabrique Suisse
de Wagons et d'Ascenseurs S. A.
Schlieren - Zurich

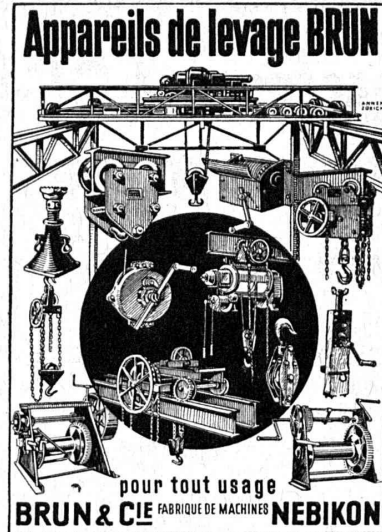


S. A. FABRIQUES DE MEUBLES
Horgen-Glaris à Horgen

Maison suisse la plus importante pour

AMEUBLEMENT

de Salles de concert, théâtres, cinémato-
graphes, restaurants, cafés, salles à manger,
vestibules, etc.



A remettre dans le canton de Vaud

une Usine

se prêtant à la fabrication de différents articles métallur-
giques. Voie industrielle. Terrain attendant 13 a. 45 per-
mettant agrandissement éventuel.

S'adresser par écrit sous chiffres A. S. 9846 L. aux

Annonces-Suisses S. A. Lausanne

**Une publicité efficace auprès des
ingénieurs, architectes et entrepreneurs
par une annonce dans le "Bulletin Technique"**



1936 Le développement du Comptoir suisse est régulier : chaque
année voit le nombre de ses exposants et visiteurs augmenter,

17^{me} COMPTOIR SUISSE

LAUSANNE

12-27 septembre 1936

DES CHIFFRES ÉLOQUENTS

preuve du grandiose développement du Comptoir suisse :

	1920	1935
Exposants	580	1,715
Nombre d'entrées . . .	150,000	350,000
Surface des constructions	5,994 m ²	48,000 m ²

du même coup le *Catalogue officiel du Comptoir Suisse*

prend de plus en plus d'importance. C'est du reste le seul guide officiel qui donne des renseignements aussi complets et détaillés sur tout
ce qui se rapporte au Comptoir. C'est lui que l'on consulte pour savoir si tel ou tel fournisseur expose, où l'on pourra trouver telle ou
telle spécialité.

Sa valeur ne se limite pas seulement à la durée du Comptoir, mais longtemps après il est consulté par ceux qui recherchent de bonnes
adresses.

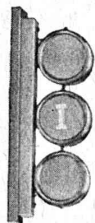
Exposant ou non, tous ont intérêt à y publier une annonce ; son tirage de 10,000 exemplaires assure les plus larges possibi-
lités. Conditions très avantageuses. Ne manquez pas de nous confier votre ordre par retour du courrier, nous lui réserverons
un bon emplacement.

ANNONCES-SUISSES S. A., LAUSANNE

Rue Centrale, 8 - Téléphone 23.326



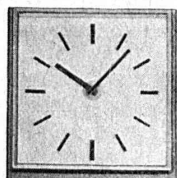
**Installations
de téléphones**



**Installations de
signalisation
lumineuse**



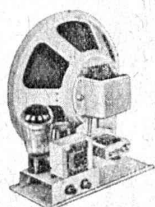
**Installations
de signalisation
par chiffres lumineux**



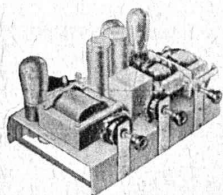
**Installations
d'horloges électriques**



**Installations
de protection**



**Installations
d'amplification
et de haut-parleurs**



**Appareils de radio
et de télédiffusion**

AUTOPHON S. A.

SOLEURE

Genève - Lausanne - Zurich - Bâle - Berne

Zell-Ton

Il n'y a pas actuellement de meilleur matériau pour la construction de parois de séparation que le carreau „Zell-Ton“. Ses avantages sont de nature tout à fait particulière. Le carreau „Zell-Ton“ se compose d'argile cuite, à laquelle on a ajouté de la sciure. Ce mélange subit une cuisson de deux jours à une température atteignant de 900° à 1000°. La combustion de la sciure produit dans la brique d'innombrables petites cellules. Il en résulte que le carreau „Zell-Ton“ est poreux, d'une grande légèreté et que l'on peut y planter des clous. Il est absolument à l'épreuve du feu, résistant aux températures les plus élevées, et surtout, le crépi y adhère admirablement. Le carreau „Zell-Ton“ est en outre un excellent isolant thermique et acoustique, ce qui est de grande importance. C'est une matière qui ne se réduit pas et ne se fendille pas, son volume restant constamment le même.



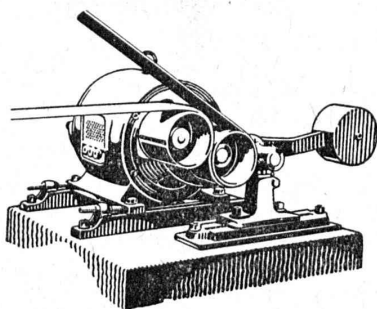
**Paroi de séparation en
argile cuite
Clouable et sciable**

ZIEGEL S.A. ZURICH

TÉLÉPHONE 36.698



SOCIÉTÉ DES USINES DE **L'ouis de ROLL** À GERLAFINGEN |||||
○○○ SUCCURSALE : **USINE DE KLUS** À KLUS CT. DE SOLEURE

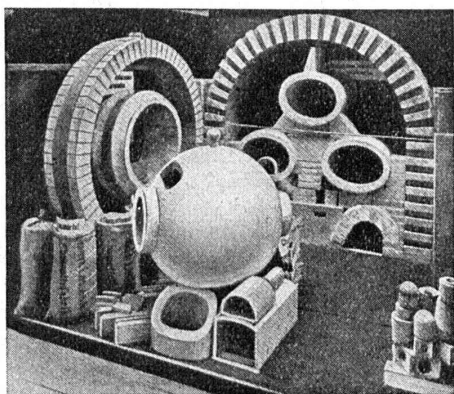


Transmissions Lénix

Transmissions directes avec grands rapports et distances d'axes réduites.
Suppression des renvois. Economie de force, de courroies et de place.

SUCCURSALE: FONDERIE D'OLTEN

Fonte brute pour poulies et roues dentées en tous genres.



Exposition nationale. Médaille d'or.

Fabrique de Produits Réfractaires Lausen S. A.

Fondée en 1872

Lausen (Bâle-Camp.)

Téléphone N° 27

Matériaux réfractaires de qualité
alumineuse,
siliceuse,
au corindon,
au carborundum,
en sillimanit, etc., pour toutes les industries



PRODUITS { anti-acides
isolants



DÉPÔTS DANS TOUTES LES GRANDES VILLES



Béton-Liège

VISITEZ NOTRE CHANTIER A PULLY-NORD
(PRES GARE C. F. F.)

DEMANDEZ LE PROSPECTUS BÉTON-LIEGE S.A. PETIT ROCHER I, LAUSANNE

Un progrès décisif dans le chauffage au mazout

Cuénod

Ateliers H. Cuénod S.A.
Châtelaine - Genève.

20% D'ECONOMIE

Brûleur « GAMMA-CUÉNOD »
complètement automatique pour huiles très lourdes
(huiles industrielles, huile n° III)

20 % d'économie par rapport aux qualités d'huiles employées
habituellement • Consultez-nous •