

**Zeitschrift:** Bulletin technique de la Suisse romande  
**Band:** 62 (1936)  
**Heft:** 15

## **Werbung**

### **Nutzungsbedingungen**

Die ETH-Bibliothek ist die Anbieterin der digitalisierten Zeitschriften auf E-Periodica. Sie besitzt keine Urheberrechte an den Zeitschriften und ist nicht verantwortlich für deren Inhalte. Die Rechte liegen in der Regel bei den Herausgebern beziehungsweise den externen Rechteinhabern. Das Veröffentlichen von Bildern in Print- und Online-Publikationen sowie auf Social Media-Kanälen oder Webseiten ist nur mit vorheriger Genehmigung der Rechteinhaber erlaubt. [Mehr erfahren](#)

### **Conditions d'utilisation**

L'ETH Library est le fournisseur des revues numérisées. Elle ne détient aucun droit d'auteur sur les revues et n'est pas responsable de leur contenu. En règle générale, les droits sont détenus par les éditeurs ou les détenteurs de droits externes. La reproduction d'images dans des publications imprimées ou en ligne ainsi que sur des canaux de médias sociaux ou des sites web n'est autorisée qu'avec l'accord préalable des détenteurs des droits. [En savoir plus](#)

### **Terms of use**

The ETH Library is the provider of the digitised journals. It does not own any copyrights to the journals and is not responsible for their content. The rights usually lie with the publishers or the external rights holders. Publishing images in print and online publications, as well as on social media channels or websites, is only permitted with the prior consent of the rights holders. [Find out more](#)

**Download PDF:** 26.01.2026

**ETH-Bibliothek Zürich, E-Periodica, <https://www.e-periodica.ch>**

# Bulletin Technique

## de la Suisse romande

Organe de la Société suisse des ingénieurs et des architectes, des Sociétés vaudoise et genevoise des ingénieurs et des architectes, de l'Association des Anciens élèves de l'Ecole d'ingénieurs de l'Université de Lausanne et des Groupes romands des Anciens élèves de l'Ecole polytechnique fédérale.

Organe de publication de la Commission centrale pour la navigation du Rhin.

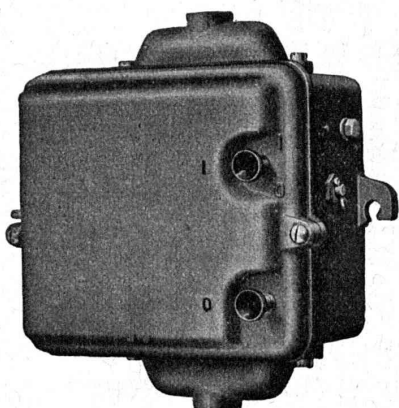
### **CHARLES MAIER & C<sup>IE</sup>**

**FABRIQUE D'APPAREILS ÉLECTRIQUES - SCHAFFHOUSE**

**16, Place St-François Bureau de LAUSANNE**

**Téléphone 27.222**

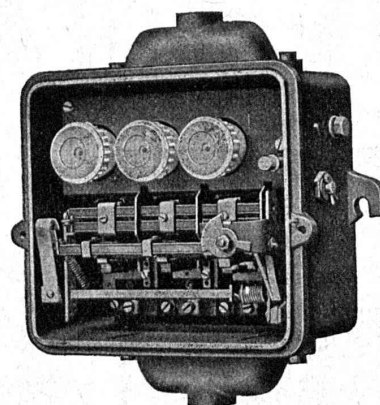
**Coffret de manœuvre type C. T. F. p. <sup>65</sup>/<sub>15</sub>**  
**avec 3 relais thermiques**



**Petit modèle .**  
**0,5 à 15 Ampères**  
**500 Volts**

**Montage en saillie ou**  
**encastré**

**Manœuvrable par**  
**boutons-poussoir**  
**ou poignée isolée**



**BREVETS D'INVENTION**

Dessins — Modèles — Marques de Fabrique

**NAEGELI & Cie, BERNE**

Ingenieurs-Conseils

Bundesgasse 16 — Téléphons

**CARREAUX EN ASPHALTE COMPRIMÉ**

fabriqués selon le Procédé Wyss universellement connu.  
S'employant pour tous pavages intérieurs et extérieurs.

**Seuls fournisseurs : WYSS FILS & C<sup>ie</sup>, TRAVERS, Télé. 2**



**Deux secondes et deux métaux.**  
Il suffit de deux secondes pour la fabrication de cette pièce de vaporisateur en deux métaux, le tuyau de laiton étant fixé dans le corps d'aluminium. Seul procédé rationnel: le moulage sous pression.

**INJECTA**

S. A. Fonderies sous pression et Fabrique d'appareils  
Teufenthal (Argovie) Tél. 8242

**LOSINGER & CIE.**

LAUSANNE • VEVEY • FRIBOURG • SION



**Pieux en béton**

**Systèmes:**

**EXPRESS & FROTÉ**



*Les nouvelles*  
**LAMPES**  
**AARAU**  
*avec lumière intensifiée*



comme rendement lumineux  
et solidité insurpassables!  
USINES DE LAMPES ELECTRIQUES AARAU S.A., AARAU

**Société Suisse  
des Explosifs**

Usine et siège à GAMSEN près Brigue (Valais)

Explosifs de sûreté :

**GAMSITE**  
et **SIMPLONITE**

Dynamites à tous dosages

Dynamite „Antigel“

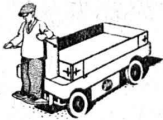
Mèches et Détonateurs

Tous accessoires pour le tir des Mines

Télégrammes : „Explosifs-Brigue“

Téléphone : N° 181, Brigue





## Fabrique d'Accumulateurs S. A. Bâle

### Batteries pour véhicules électriques

Plaques de rechange pour batteries existantes  
dans les dimensions usuelles

Mühlegraben 3  
Tél. 23.364



Marque enregistrée

— 1836 —

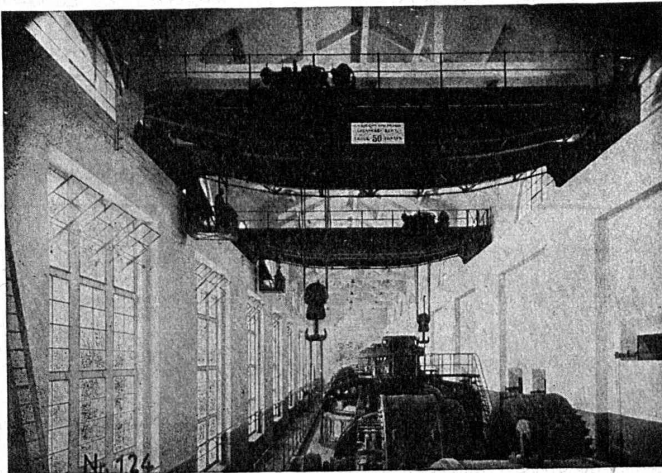
## E. FATZER S.A. ROMANSHORN

— 1936 —



La plus ancienne usine suisse de câbles métalliques.  
**CABLES Métalliques de toutes dimensions en fil d'acier clair et galvanisé jusqu'aux plus hautes résistances.**  
Spécialité: Câbles à faible distorsion et sans tensions intérieures d'après notre procédé particulier **DEFAG-LAY**, en compositions ordinaires et compound: Seale et Warrington pour Appareils de levage, Lift, Transports aériens, etc.

Sur demande: Offre spéciale avec échantillon à l'appui.



Deux ponts-roulants électriques de la centrale de Mühleberg.

Société des Usines de L. de Roll

## Fonderie de Berne

Télégrammes:  
Fonderie de Berne

à Berne

Téléphone:  
25.068

**Appareils de levage** de tous genres.  
**Dragues à câbles** pour l'extraction de gravier et de sable.  
**Matériel de chemins de fer**: Branchements, Croisements, Chariots transbordeurs, Ponts tournants etc.  
**Chemins de fer Funiculaires** avec freins de sûreté brevetés.  
**Treuil de halage.**  
**Superstructures à crémaillères** des systèmes Riggerbach, Abt, Strub, Peter, etc.  
**Barrages**: Vannes de toutes grandeurs et systèmes pour barrages, canaux et entrées de turbines, **Grilles et Râteaux mécaniques** pour le nettoyage des grilles.  
**Constructions Mécaniques** de tous genres.  
**Fonte grise.** — Renseignements à disposition.

## Manufacture de Courroies S.A.

Anciennement  
Weber & Cie.

### Menziken

Téléphone 133



Courroies de transmissions  
de tous genres

Courroies spéciales

Lanières - Agrafes - Colle

## LA BANQUE CANTONALE VAUDOISE

met ses services à la disposition de

### MM. les INDUSTRIELS, COMMERÇANTS et PARTICULIERS

Toutes opérations de banque aux meilleures conditions.

# TUYAUX VIANINI en béton armé centrifugé

POUR TURBINES, CONDUITES FORCÉES, SYPHONS, CANALISATIONS,  
CONDUITES A PURIN, ÉGOUTS, etc.

Haute résistance, étanchéité garantie. - Diamètre de 150 à 2000 mm. - Longueur utile jusqu'à 3,60 m.

FABRICATION : DESMEULES FRÈRES

GRANGES-MARNAND

SOCIÉTÉ INTERNATIONALE DES POUTRES SIEGWART

LUCERNE

Vente exclusive pour la Suisse romande, renseignements et études :

J. RACINE-VALLOTTON, ing. EPF, LA TOUR-DE-PEILZ

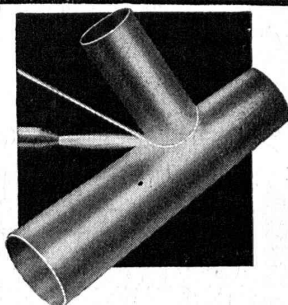
Téléphone 52.759

## Soudures ARGENT

pour tous usages

Demandez le prospectus B

CENDRES & MÉTAUX S.A. BIEL-BIENNE



NOTZ & CO.

BIENNE



OUTILLAGE - ACIER SANDVIK

R. Schmid-Jaisli  
Zofingue  
Plaques-adresses  
Échantillons à disposition

Chauffage central

Installation de cuisines

Armand PAHUD & C<sup>ie</sup>

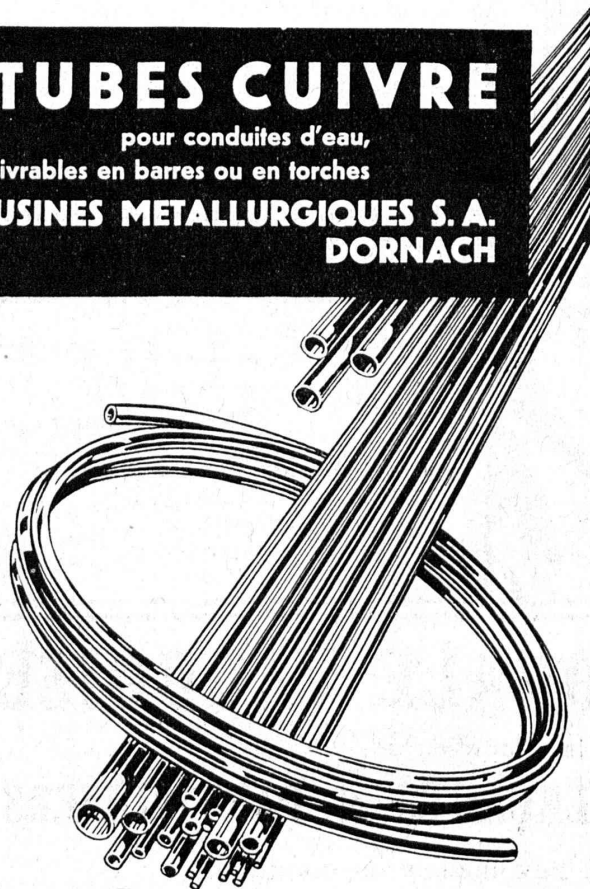
ROLLE

Maison fondée en 1897

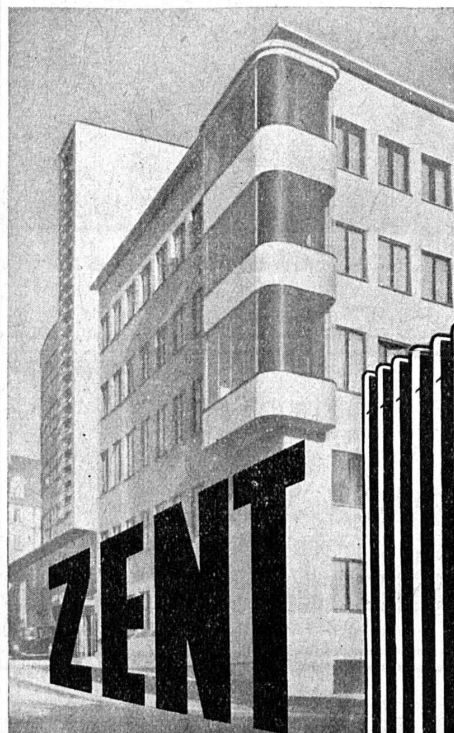
## TUBES CUIVRE

pour conduites d'eau,  
livrables en barres ou en torches

USINES METALLURGIQUES S.A.  
DORNACH

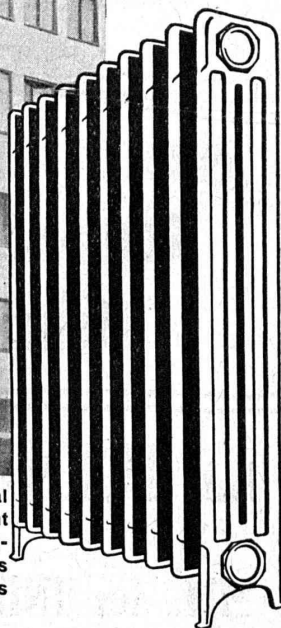


Annen



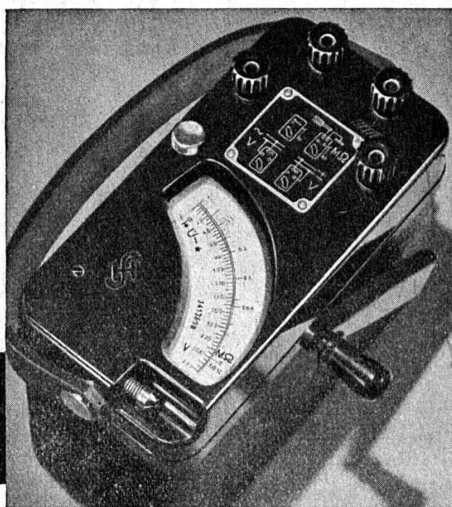
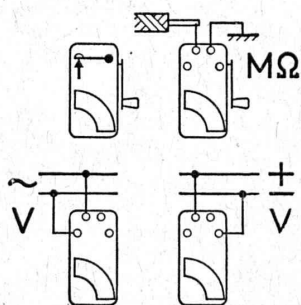
Les matériaux pour chauffage central  
ZENT: chaudières et radiateurs, ont  
la préférence de tous ceux qui dési-  
rent profiter des dernières données  
de la science et des expériences  
pratiques les plus convaincantes.

ZENT S.A. BERNE, OSTERMUNDIGEN





**SIEMENS**



**Petit  
mesureur d'isolement**

convient aux mesures d'iso-  
lation et de résistance sur  
toutes installations à fort et  
faible courant, de même  
qu'à la mesure des tensions  
alternatives et continues.

**S.A. Produits Electrotechniques SIEMENS** Dép. Siemens & Halske, LAUSANNE

Fabrique de fils et  
câbles électriques S. A.

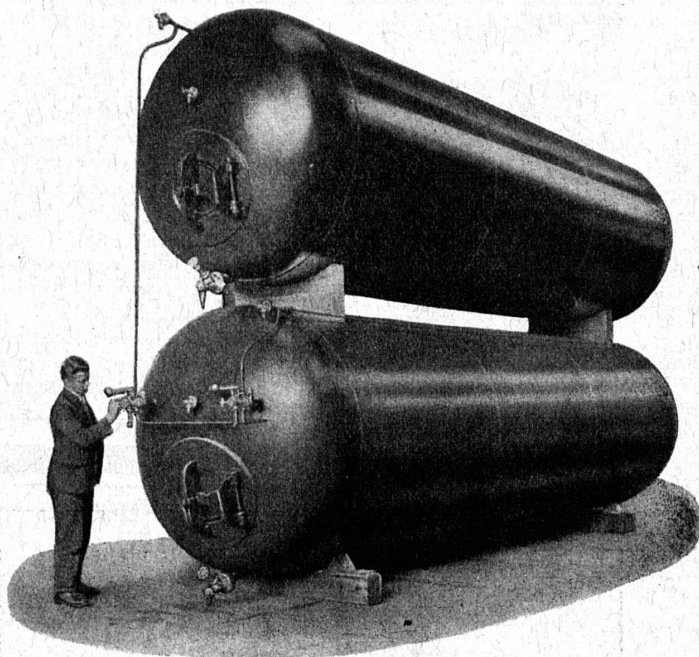
**WILDEGG**

Fils, câbles et cordons  
suivant les normes de l'A. S. E.

Câbles flexibles  
pour moteurs transportables.

Fils sous soie, coton  
et émaillés.

Tréfileries



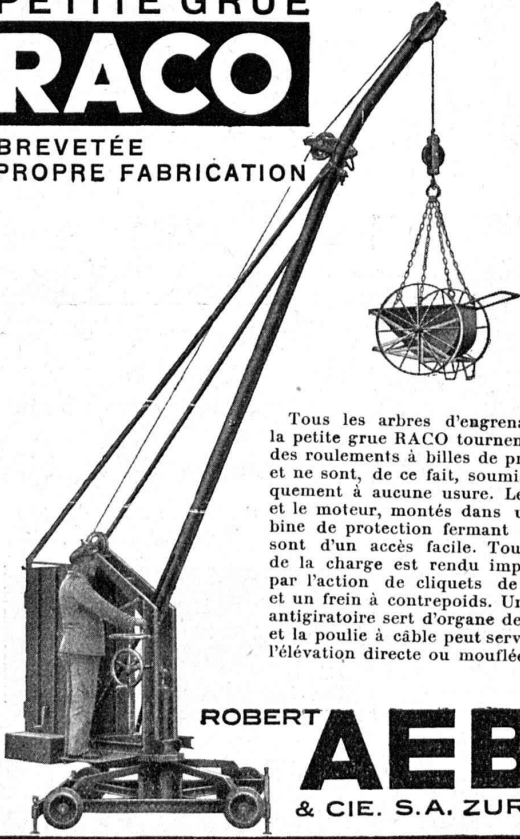
**TANKS EN FER POUR VINS ET CIDRES**

- 1) Récipients à haute pression pour traitement à l'acide carbonique ou pour encavement sous basses pression et température.
- 2) Autres spécialités : Cabestans électriques pour la manutention de matériel roulant. — Presses hydrauliques.

Devis et renseignements techniques sur demande

**S. A. des Ateliers de Constructions de  
THÉODORE BELL & C<sup>ie</sup>, KRIENS - LUCERNE**

**PETITE GRUE**  
**RACO**  
 BREVETÉE  
 PROPRE FABRICATION



Tous les arbres d'engrenage de la petite grue RACO tournent dans des roulements à billes de précision et ne sont, de ce fait, soumis pratiquement à aucune usure. Le treuil et le moteur, montés dans une cabine de protection fermant à clef, sont d'un accès facile. Tout recul de la charge est rendu impossible par l'action de cliquets de sûreté et un frein à contrepoids. Un câble antigiratoire sert d'organe de levage et la poulie à câble peut servir pour l'élévation directe ou mouflée.

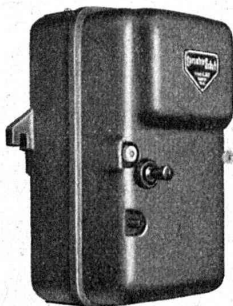
ROBERT **AEBI**  
 & CIE. S.A. ZURICH

TÉLÉPHONE 31.750 / MAISON FONDÉE EN 1881  
 SUCCURSALE A ZOLLIKOFEN-BERNE



Fabrique Suisse de Meules Abrasives S.A.  
 Winterthur

## LA COMMANDE DE MOTEUR PAR CONTACTEUR

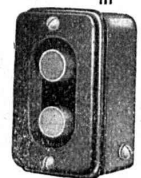


Coffret contacteur  
 15 Amp. 380 V.

### SES AVANTAGES :

Commande par boutons poussoirs à l'endroit approprié.  
 (Machines-outils, Ascenseurs, Engins de levage, Imprimeries, Tréfileries, Machines à tisser, Pompes, etc.)  
 Commande depuis différents endroits.  
 Déclenchement en cas de manque de tension.  
 Protection par relais magneto-thermiques insensible aux court-circuits (alimentation des relais par transformateurs), déclenchement magnétique en cas de court-circuit.  
 Sécurité contre mise en marche intempestive en cas de travaux d'entretien sur machines et moteurs par fiche de protection amovible SPRECHER-SCHUH.

*Demandez nos listes 22 et 2 d.*



Boutons poussoirs.

Fabrique d'Appareillage électrique **SPRECHER & SCHUH S.A. AARAU**

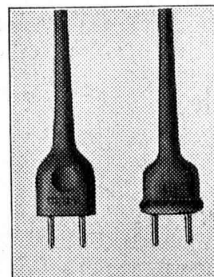
ENTREPRISE DE TRAVAUX PUBLICS

S.A.  
**R.MAY**  
 ING.

LAUSANNE  
 Avenue de France 66 - Tél. 27.233

**ROUTES**

CONSTRUCTION ET REVÊTEMENTS  
 — Pavage — Béton — Tous revêtements bitumineux —



Cordons

**FLEXO**

avec fiches

incassables

S.A. DES CABLERIES & TRÉFILIERIES  
 Cossonay-Gare