

Zeitschrift: Bulletin technique de la Suisse romande
Band: 62 (1936)
Heft: 14

Werbung

Nutzungsbedingungen

Die ETH-Bibliothek ist die Anbieterin der digitalisierten Zeitschriften auf E-Periodica. Sie besitzt keine Urheberrechte an den Zeitschriften und ist nicht verantwortlich für deren Inhalte. Die Rechte liegen in der Regel bei den Herausgebern beziehungsweise den externen Rechteinhabern. Das Veröffentlichen von Bildern in Print- und Online-Publikationen sowie auf Social Media-Kanälen oder Webseiten ist nur mit vorheriger Genehmigung der Rechteinhaber erlaubt. [Mehr erfahren](#)

Conditions d'utilisation

L'ETH Library est le fournisseur des revues numérisées. Elle ne détient aucun droit d'auteur sur les revues et n'est pas responsable de leur contenu. En règle générale, les droits sont détenus par les éditeurs ou les détenteurs de droits externes. La reproduction d'images dans des publications imprimées ou en ligne ainsi que sur des canaux de médias sociaux ou des sites web n'est autorisée qu'avec l'accord préalable des détenteurs des droits. [En savoir plus](#)

Terms of use

The ETH Library is the provider of the digitised journals. It does not own any copyrights to the journals and is not responsible for their content. The rights usually lie with the publishers or the external rights holders. Publishing images in print and online publications, as well as on social media channels or websites, is only permitted with the prior consent of the rights holders. [Find out more](#)

Download PDF: 31.12.2025

ETH-Bibliothek Zürich, E-Periodica, <https://www.e-periodica.ch>

Bulletin Technique de la Suisse romande

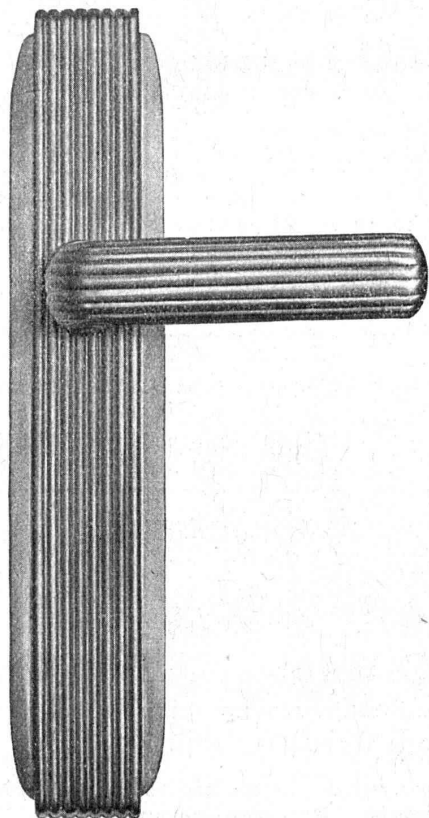
Organe de la Société suisse des ingénieurs et des architectes, des Sociétés vaudoise et genevoise des ingénieurs et des architectes, de l'Association des Anciens élèves de l'Ecole d'ingénieurs de l'Université de Lausanne et des Groupes romands des Anciens élèves de l'Ecole polytechnique fédérale.

Organe de publication de la Commission centrale pour la navigation du Rhin.



Ventilation - Chauffage - Rafraîchissement - Filtrage de l'air
(Conditionnement) pour Hôtels, Cinémas, Restaurants, Eglises, etc.
Ventilation de Cuisines, Garages, etc. — Appareils de chauffage.

VENTILATION S. A. - STÆFA - ZURICH



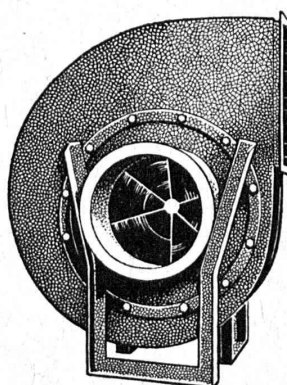
MISTELI & BAUR
LAUSANNE

LES SPÉCIALISTES EN
FERREMENTS
DE BÂTIMENTS

Nouvelle serrure de sûreté Yale B+D.

Poignées pour portes et fenêtres,
modèles déposés.

*Demandez
notre nouveau catalogue richement illustré.*



Ventilateurs

Appareils pour chauffage à air

Filtres à air

Installation pour

ventilation générale

conditionnement de l'air

dépoussiérage industriel

enlèvement des buées

humidification et séchage

sont la spécialité des Etablissements

Wanner & Cie. S^te A^{me} Horgen

Représentant pour la Suisse française :

Ernest NEUHAUS, ingénieur-constructeur, Avenue d'Echallens 107, Lausanne.

Sables et Graviers

S.A. pour l'Exploitation des Sables et Graviers

LAUPEN

Tél. 60 et 75

NIDAU près BIENNE

Tél. 30.15 et 44.58

Graviers pour béton et

Sables en grandeurs diverses

Gravillons

Graviers pour routes 3, 5, 10, 15, 25, 30, 50 mm

Silos, machines à charger. - Voies industrielles, transports par barques.

Un progrès décisif dans le chauffage au mazout

Cuénod

Ateliers H. Cuénod S.A.
Châtelaine - Genève.

20% D'ECONOMIE

Brûleur « GAMMA-CUÉNOD »
complètement automatique pour huiles très lourdes
(huiles industrielles, huile n° III)

20 % d'économie par rapport aux qualités d'huiles employées
habituellement • Consultez-nous •

PORTES EMBOUTIES **FENÊTRES EN FER**

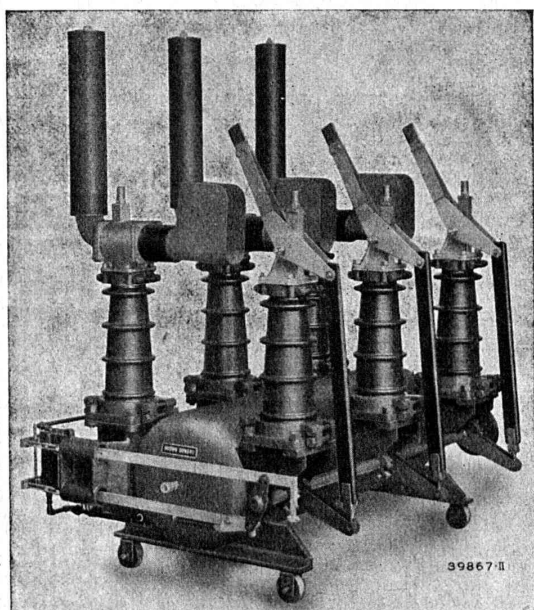
pour constructions
industrielles,
entrepôts, hangars,
halles, etc.

BUSS^S **BALE**

Sté A. n. BROWN, BOVERI & C^{ie}, BADEN

Bureaux techniques :

Baden, Bâle, Berne, Lausanne



Voulez-vous éliminer les courts-circuits dans vos installations avec le maximum de

rapidité

et

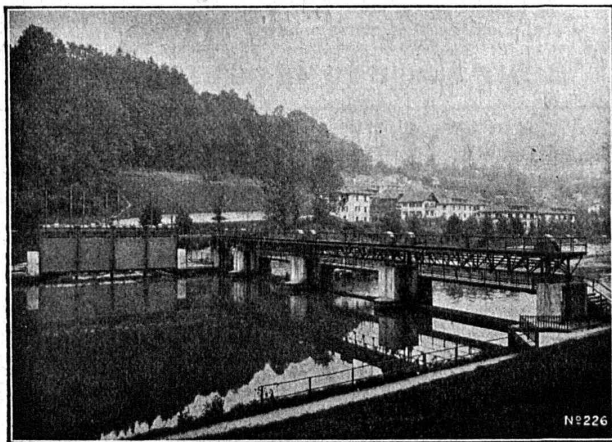
sécurité ?

Si oui, adoptez notre nouveau

DISJONCTEUR PNEUMATIQUE ULTRA RAPIDE

pour toutes tensions jusqu'à 50 kV et puissances de rupture jusqu'à 600 MVA.

Demandez brochures et publications.



Barrage de l'usine de la Felsenau, Berne.

Société des Usines de L. de Roll **Fonderie de Berne**

Télégrammes :
Fonderie de Berne

à Berne

Téléphone :
25.066

Appareils de levage de tous genres.

Dragues à câbles pour l'extraction de gravier et de sable.

Matériel de chemins de fer : Branchements, Croisements, Chariots transbordeurs, Ponts tournants etc.

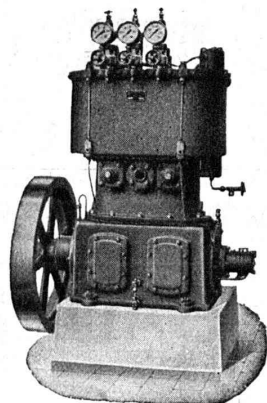
Chemins de fer Funiculaires avec freins de sûreté brevetés.

Treuiis de halage.

Superstructures à crémaillères des systèmes Riggerbach, Abt, Strub, Peter, etc.

Barrages : Vannes de toutes grandeurs et systèmes pour barrages, canaux et entrées de turbines, **Grilles et Râteaux mécaniques** pour le nettoyage des grilles.

Constructions Mécaniques de tous genres.
Fonte grise. — Renseignements à disposition.



Burckhardt

Compresseurs - Pompes à vide

machines rotatives ou à pistons.

50 ans d'expérience.

S. A. des Ateliers de Construction Burckhardt, Bâle.



Plus de lumière
sans augmentation
de votre note
de courant.

la nouvelle
Lampe à haut rendement
en filament à double boudinage

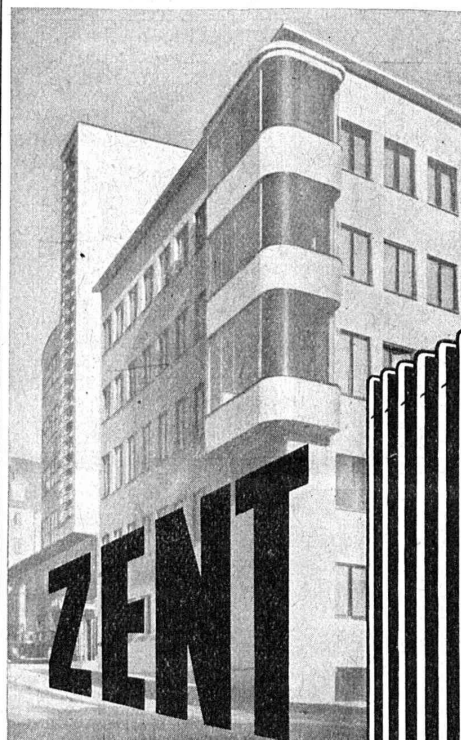
LUXRAM DECCA



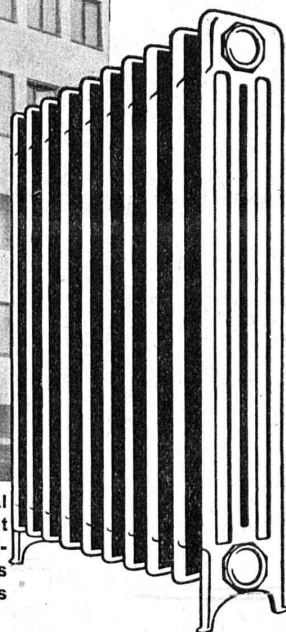
avec garantie du flux lumineux

reste insurpassée

FABRICATION SUISSE
LUMIERE S.A. GOLDAU



Les matériaux pour chauffage central
ZENT: chaudières et radiateurs, ont
la préférence de tous ceux qui dési-
rent profiter des dernières données
de la science et des expériences
pratiques les plus convaincantes.



ZENT S.A. BERNE, OSTERMUNDIGEN

ASPHALTROID ET DUROTECT

pour tous travaux d'étanchéité

T O X E M E N T

Hydrofuge concentré en poudre pour béton et crépi

G R A N I T O X

Bouche-ciment liquide pour planchers en ciment

P A L T O X

Pâte plastique pour jointoyage

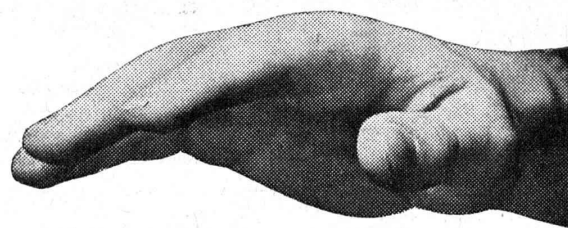
MEYNADIER ET Cie S.A., ZURICH

"Handelshof". Uraniastrasse 35, Tél. 58.620



MENCK & HAMBROCK
ALTONA-HAMBURG

Représentation générale pour la Suisse :
Robert Aebi & Cie, S. A., Zurich
Werdmuhleplatz, 2 — Téléphone 31.750
Succursale à **ZOLLIKOFEN (Berne)**



Nos assurances Accidents,
Responsabilité civile et Vie
vous accordent protection
et pleine sécurité à des con-
ditions très avantageuses.

Demandez nos prospectus.

“Winterthour”

Société Suisse d'Assurance contre
les Accidents à Winterthour.
Société d'Assurance sur la Vie.

SAGRAVE S. A. LAUSANNE CASE POSTALE OUCHY - Tél. 22.997
BUREAU : QUAI BELLERIVE-OUCHY
Spécialité de sables et graviers du lac pour béton armé

Importantes installations de triage et concassage. Produits bruts et concassés, triés ou tout venant en toutes granulations, pour toutes applications, petit gravier d'allée, sable moulu, tamisé à 2 mm. pour crépissages fins, enduits et jointages. Poussière de roche (Filler) pour liant dans les mortiers bitumineux. Entreprise de draguage, construction ports, canaux, jetées, enrochement_s.

Béton au Plastiment

**MINIMUM D'EAU DE GACHAGE — IMPERMÉABILITÉ —
PLUS DE NIDS DE CAILLOUX — PLUS DE SÉGRÉGATION
— PLUS DE LAITANCE A LA SURFACE — AUGMENTATION
CONSIDÉRABLE DES RÉSISTANCES — AMÉLIORATION DE
LA RÉSISTANCE AU GEL — MEILLEURE ADHÉRENCE
DES FERS AU BÉTON**

Tous renseignements par les fabricants : **Gasp. Winkler & Cie, Zurich-Altstetten**

PAVATEX

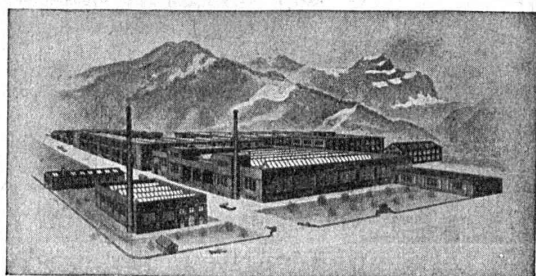
PLAQUE ISOLANTE
DE QUALITÉ

PAVAG S. A., ZÜRICH, Rämistr. 3. - Tél. 42.875

FIBRE DE BOIS
3 1/2 mm plaque dure en
fibre de bois comprimée
extrêmement coriace et flexi-
ble, résistant à l'eau au feu,
et aux intempéries.
Plus de 5000 m² utilisés
comme revêtement dans
wagons C. F. F.



FABRIQUE A CHAM



Dépôts : LAUSANNE - GENÈVE

Téléphones : 24.403 29.243

TUBES ISOLANTS TUBES EN ACIER



Fils et câbles isolés - Cordons souples - Fils émaillés

Fils sous coton, papier ou soie

Articles techniques et tuyaux en caoutchouc

TAPIS ET PLANCHER EN CAOUTCHOUC

**MANUFACTURE SUISSE DE CABLES
ET CAOUTCHOUC**

ALTDORF - URI

MANUFACTURE de Produits Céramiques et Réfractaires S. A. LAUSEN

PRODUITS RÉFRACTAIRES : BRIQUES, PLANELLES, DALLES, MORTIER, MOUFLES, CREUSETS

Briques Klinker pour façades - Planelles Klinker pour carrelages - Briques de parement

TUYAUX EN GRÈS, AUGES, CUVES — BRIQUES ÉMAILLÉES

OFFRES D'EXPLOITATION DE BREVETS D'INVENTION IMER DE WURSTEMBERGER & C^{IE} CONSEILS EN PROPRIÉTÉ INDUSTRIELLE — MAISON FONDÉE EN 1877 — GENÈVE

Les propriétaires des brevets suisses suivants désirent entrer en relation avec des fabricants suisses, en vue de la fabrication des articles brevetés, et seraient disposés à céder des licences d'exploitation ou à vendre leurs brevets.

- N° 175 153 George Victor Downer, für: Leuchte. N° 173.895, für: Leuchte, et N° 176.146, für: Leuchte.
- N° 169 658 Rudolf Hrdina, für: Vorrichtung zum selbststättigen Wechseln der Schusspulen bei mechanischen Webstühlen.
- N° 155 448 Société des Usines Chimiques Rhône-Poulenc, pour: Procédé de fabrication du l-phényl-2, 3-diméthyl-5-pyrazolone.
- N° 143 654 Société des Usines Chimiques Rhône-Poulenc, pour: Procédé de fabrication de feuilles de verre renforcé et feuille obtenue selon ce procédé.
- N° 175 317 The London Electric Wire Company and Smiths Limited, pour: Dispositif enrouleur, notamment pour du fil.
- N° 162 608 Gardiner's Conveyors Limited, pour: Transporteur à ruban.
- N° 101 219 Piero Mariano Salerni, pour: Appareil pour aiguiser les lames de rasoirs de sûreté. N° 112.999, pour: Lame de rasoir de sûreté avec dispositif de sûreté, N° 116.403, pour: Dispositif pour affûter les lames de rasoirs de sûreté.

Prière d'adresser les offres ou propositions à MM. Imer, de Wurtemberg & C^{ie}, 14, rue du Mont-Blanc, à Genève, qui les transmettront à qui de droit.

Concours d'architecture

La Municipalité de Lausanne ouvre un concours d'idées entre architectes bourgeois de Lausanne, quelle que soit leur résidence, et entre architectes suisses régulièrement domiciliés dans cette ville depuis 4 ans au moins, pour l'aménagement du quartier nord de la Riponne et la construction d'un bâtiment administratif.

Délai pour la remise des projets : **15 septembre 1936.**

Les programmes peuvent être obtenus à la Direction des Travaux (Bureau du Plan d'Extension, Escaliers du Marché, 2), contre versement d'une finance de Fr. 10.—, dès le 15 juin 1936.

Lausanne, le 17 juin 1936.

DIRECTION DES TRAVAUX.

Chauffage central

Installation de cuisines

Armand PAHUD & C^{ie}

ROLLE

Maison fondée en 1897

BAUMGARTNER & C^{ie} S. A.

LAUSANNE

Papiers tous genres

**Une publicité efficace auprès des
ingénieurs, architectes et entrepreneurs
par une annonce dans le "Bulletin Technique"**