

Zeitschrift: Bulletin technique de la Suisse romande
Band: 62 (1936)
Heft: 1

Werbung

Nutzungsbedingungen

Die ETH-Bibliothek ist die Anbieterin der digitalisierten Zeitschriften auf E-Periodica. Sie besitzt keine Urheberrechte an den Zeitschriften und ist nicht verantwortlich für deren Inhalte. Die Rechte liegen in der Regel bei den Herausgebern beziehungsweise den externen Rechteinhabern. Das Veröffentlichen von Bildern in Print- und Online-Publikationen sowie auf Social Media-Kanälen oder Webseiten ist nur mit vorheriger Genehmigung der Rechteinhaber erlaubt. [Mehr erfahren](#)

Conditions d'utilisation

L'ETH Library est le fournisseur des revues numérisées. Elle ne détient aucun droit d'auteur sur les revues et n'est pas responsable de leur contenu. En règle générale, les droits sont détenus par les éditeurs ou les détenteurs de droits externes. La reproduction d'images dans des publications imprimées ou en ligne ainsi que sur des canaux de médias sociaux ou des sites web n'est autorisée qu'avec l'accord préalable des détenteurs des droits. [En savoir plus](#)

Terms of use

The ETH Library is the provider of the digitised journals. It does not own any copyrights to the journals and is not responsible for their content. The rights usually lie with the publishers or the external rights holders. Publishing images in print and online publications, as well as on social media channels or websites, is only permitted with the prior consent of the rights holders. [Find out more](#)

Download PDF: 26.01.2026

ETH-Bibliothek Zürich, E-Periodica, <https://www.e-periodica.ch>

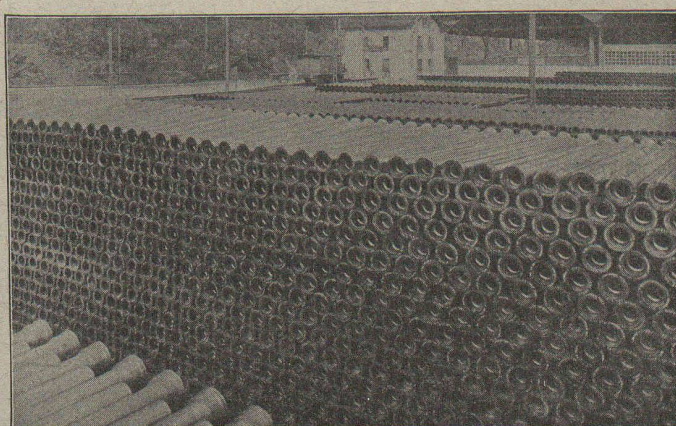
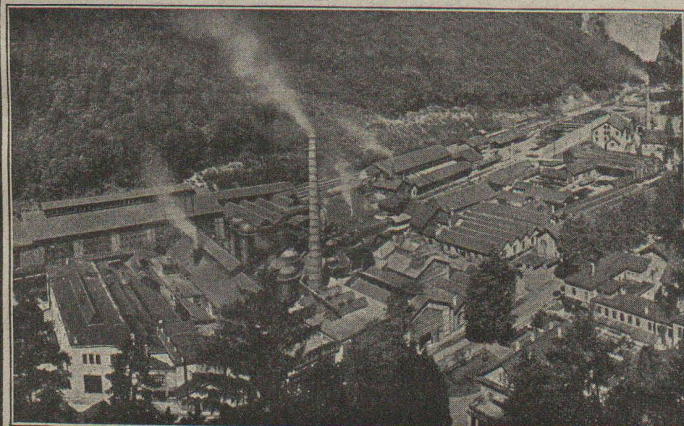
Avis aux lecteurs et annonceurs.

Nous nous référons à l'avis de la Société du *Bulletin Technique de la Suisse romande*, publié dans le dernier numéro et nous nous faisons un plaisir de vous rappeler que dès le 1^{er} janvier 1936 la publicité de cet organe nous est confiée. Dans votre propre intérêt nous vous recommandons de vous adresser directement à nous-mêmes pour tout ce qui concerne la publicité.

Annonces-Suisses S. A.

Rue Centrale, 8 LAUSANNE Tél. 23.326

et succursales : Aarau, Baden, Bâle, Bellinzzone, Berne, Bienne, Genève, Glaris, Liestal, Locarno, Lucerne, Lugano, Neuchâtel, Saint-Gall, Schaffhouse, Sion, Thoun, Willisau, Winterthour et Zurich.



SOCIÉTÉ DES USINES DE LOUIS DE ROLL

USINE DE CHOINDEZ



TUYAUX ET RACCORDS POUR CANALISATIONS D'EAU ET DE GAZ - TUYAUX POUR HAUTES PRESSIONS ET TUYAUX SPÉCIAUX - TUYAUX EN FONTE CENTRIFUGÉE "ARENS", TUYAUX A EMBOITEMENT A VIS

"Employez des
Chaines Galle
au lieu de courroies



Production
augmentée
Rendement 98%
Demandez prix-
courant et
questionnaire s.v.pl.

Fabrique de Chaines Galle
à Luzerne, S.A.
Téléphone Nos 21.696 & 24.565

A tous les lecteurs,
A tous les annonceurs,

Annonces-Suisses S. A.

Rue Centrale, 8, Lausanne

présentent leurs vœux les meilleurs
pour 1936.

Chauffage central

Installation de cuisines

Armand PAHUD & C^{ie} ROLLE

Maison fondée en 1897

R. Schmid-Jaisli
Zofingue
Plaques-adresses
Échantillons à disposition

SONDAGES

FORAGES

FILTRES

SYSTÈME
PETER

Société d'Entreprise de Forages et de Travaux S. A.

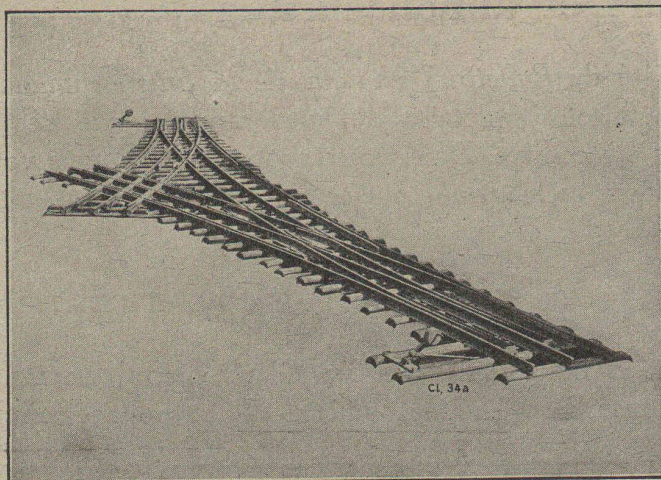
Tiefbohr- & Baugesellschaft A. G.

ZURICH, 53 Dreikönigstrasse

Téléphone 38.192

BERNE, 5 Werdtweg

Christoph 31.970



Branchement et croisement à voie normale et voie étroite.

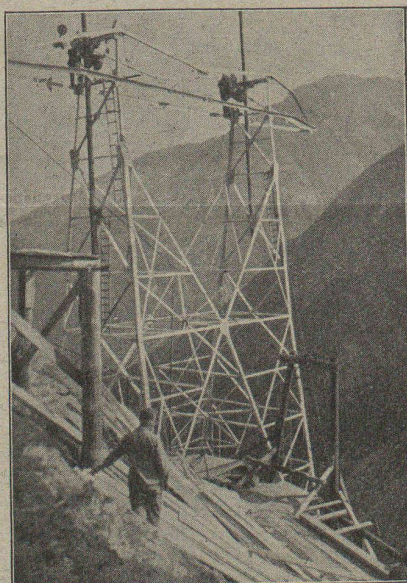
Société des Usines de L. de Roll Fonderie de Berne

Télégrammes :
Fonderie de Berne

à Berne

Téléphone :
25.068

Appareils de levage de tous genres.
Dragues à câbles pour l'extraction de gravier et de sable.
Matériel de chemins de fer : Branchements, Croisements, Chariots transbordeurs, Ponts tournants etc.
Chemins de fer Funiculaires avec freins de sûreté brevetés.
Treuil de halage.
Superstructures à crémaillères des systèmes Riggensbach, Abt, Strub, Peter, etc.
Barrages : Vannes de toutes grandeurs et systèmes pour barrages, canaux et entrées de turbines, **Grilles et Râteaux mécaniques** pour le nettoyage des grilles.
Constructions Mécaniques de tous genres.
Fonte grise. — *Renseignements à disposition.*

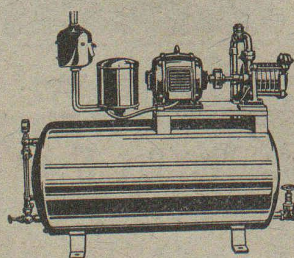


Entreprise électrique C. ERNI & C^{IE}

Av. des Bergières 37 LAUSANNE Téléphone 26 202

**Construction de lignes aériennes
de haute et basse tension et de lignes
de contact pour chemins de fer**

Pompe domestique automatique RECORD



munie de pompe à amorçage automatique pour pressions jusqu'à 8 kg. et débits jusqu'à 5 m³ heure

pour Villas
Maisons de campagne
et applications
industrielles

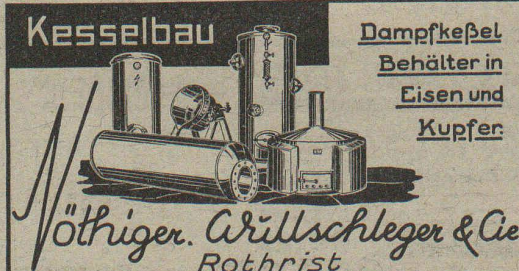
Fonderie et Robinetterie de LYSS

Eau chaude gratis

en utilisant les gaz de chaudières de chauffages centraux
avec l'

Economiseur SPARA breveté

Kesselbau



Dampfkeßel
Behälter in
Eisen und
Kupfer:

Prospectus
et
renseigne-
ments
sur
demande.

Wöhriger, Grillschleger & Cie
Rothrist

LA BANQUE CANTONALE VAUDOISE

met ses services à la disposition de

MM. les INDUSTRIELS, COMMERÇANTS et PARTICULIERS

Toutes opérations de banque aux meilleures conditions.

FAVAG

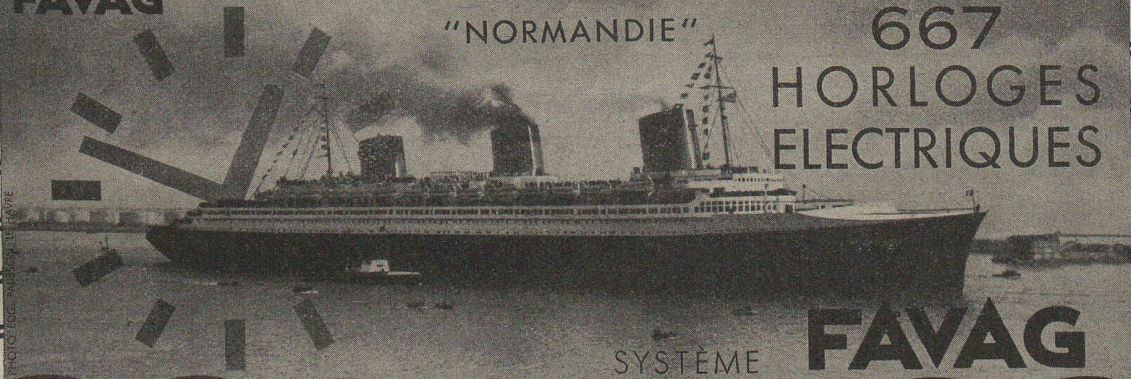
FABRIQUE D'APPAREILS ÉLECTRIQUES S.A. NEUCHÂTEL

"NORMANDIE"

667

HORLOGES
ÉLECTRIQUES

PHOTO EGG-PALSSON ET LAURE



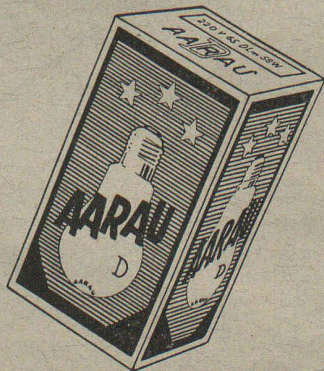
SYSTÈME

FAVAG

Les nouvelles

**LAMPES
AARAU**

avec lumière intensifiée



comme rendement lumineux
et solidité insurpassables!
USINES DE LAMPES ÉLECTRIQUES AARAU S.A., AARAU

LINOLÉUMS tous genres et toutes provenances,
pour villas, cliniques, bureaux, etc.

PLANCHÉOL Planchers sans joints, bon marché,
hygiéniques.

ASPHALTAGES de toitures, trottoirs, garages.
Produits isolants.

CAOUTCHOUC pour sols et escaliers.

CELOTEX

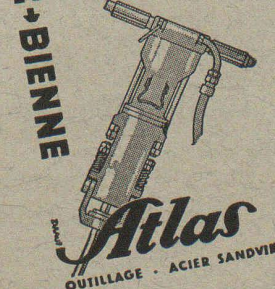
Représentant pour le Canton de Vaud.

GIROUD S.A.

LAUSANNE, 10, Rue de Bourg

Tél. 22.040

NOTZ & CO.



EXPLOSIFS

Cheddite - Telsite
les meilleurs

PETITPIERRE

Fils & Co

NEUCHÂTEL



SOCIÉTÉ DES USINES DE **LOUIS DE ROLL** À GERLAFINGEN 
 ○○○ SUCCURSALE : **USINE DE KLUS** À KLUS CT. DE SOLEURE



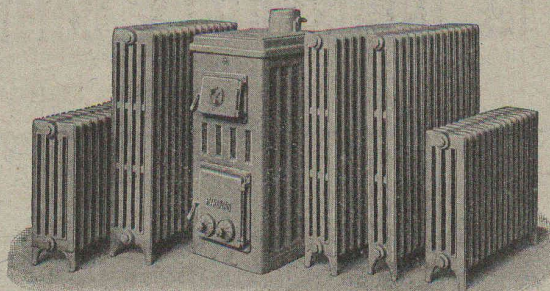
Radiateurs modernes „Hélios”
 pour chauffage rapide ;

Nouvelles chaudières „Pyrovas”
 avec surface de chauffe de 1,3 à 2,4 m²

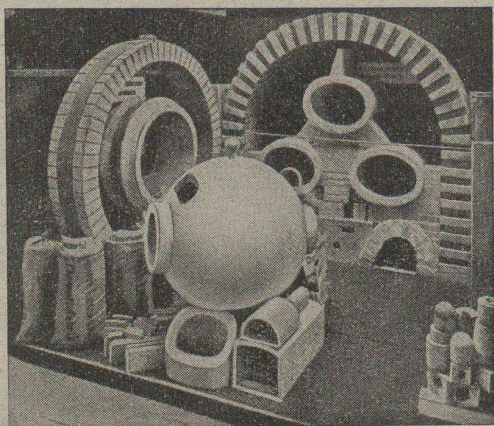
pour chauffage central d'appartements, de petites maisons, etc.

Renseignements et projets gratuits par toutes les maisons suisses spécialisées.

Les adresses de ces dernières sont indiquées volontiers sur demande



P. E. R. N. E.



Exposition nationale. Médaille d'or.

Fabrique de Produits Réfractaires Lausen S. A.

Fondée en 1872 **Lausen (Bâle-Camp.)** Téléphone N° 27

Matériaux réfractaires de qualité
 alumineuse,
 silicieuse,
 au corindon,
 au carborundum,
 en sillimanit, etc., pour toutes les industries.



PRODUITS { anti-acides
 isolants

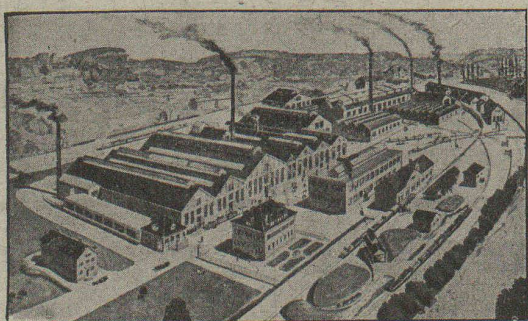


DÉPÔTS DANS TOUTES LES GRANDES VILLES

USINES METALLURGIQUES S.A.
DORNACH

Téléphone No. 562.441

Télégr. : METALLWERKE



Cuivre - Laiton - Nickel - Alliages

Spécialités :

Métaux pour Bâtiment, Construction et Appareillage

Cuivre en planches et bandes pour la toiture.

Profilés en Dorna, Belargent et Metalor.

Matériel pour le soudage, Sildo, Alpha, Iva.

Tubes cuivre pour conduites d'eau.



Frauenfeld

Tél. 8.58 et 8.59



S. A. FABRIQUES DE MEUBLES
 Horgen-Glaris à Horgen

Maison suisse la plus importante pour

AMEUBLEMENT

de Salles de concert, théâtres, cinémathèques, restaurants, cafés, salles à manger, vestibules, etc.