

Zeitschrift: Bulletin technique de la Suisse romande
Band: 62 (1936)
Heft: 13

Werbung

Nutzungsbedingungen

Die ETH-Bibliothek ist die Anbieterin der digitalisierten Zeitschriften auf E-Periodica. Sie besitzt keine Urheberrechte an den Zeitschriften und ist nicht verantwortlich für deren Inhalte. Die Rechte liegen in der Regel bei den Herausgebern beziehungsweise den externen Rechteinhabern. Das Veröffentlichen von Bildern in Print- und Online-Publikationen sowie auf Social Media-Kanälen oder Webseiten ist nur mit vorheriger Genehmigung der Rechteinhaber erlaubt. [Mehr erfahren](#)

Conditions d'utilisation

L'ETH Library est le fournisseur des revues numérisées. Elle ne détient aucun droit d'auteur sur les revues et n'est pas responsable de leur contenu. En règle générale, les droits sont détenus par les éditeurs ou les détenteurs de droits externes. La reproduction d'images dans des publications imprimées ou en ligne ainsi que sur des canaux de médias sociaux ou des sites web n'est autorisée qu'avec l'accord préalable des détenteurs des droits. [En savoir plus](#)

Terms of use

The ETH Library is the provider of the digitised journals. It does not own any copyrights to the journals and is not responsible for their content. The rights usually lie with the publishers or the external rights holders. Publishing images in print and online publications, as well as on social media channels or websites, is only permitted with the prior consent of the rights holders. [Find out more](#)

Download PDF: 27.01.2026

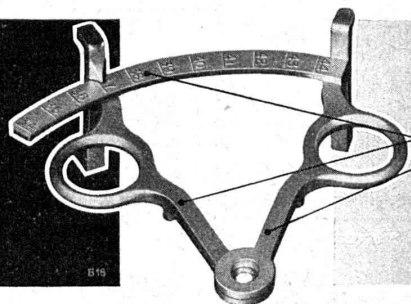
ETH-Bibliothek Zürich, E-Periodica, <https://www.e-periodica.ch>



Béton-Liège

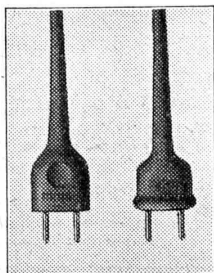
VISITEZ NOTRE CHANTIER A PULLY-NORD
(PRES GARE C. F. F.)

DEMANDEZ LE PROSPECTUS BÉTON-LIÈGE S.A. PETIT-ROCHER, LAUSANNE



Cet instrument de mesurage se compose de 2 pièces en **Fonte injectée** qui peuvent être montées sans usinage. L'échelle est coulée directement.

BUHLER FRERES UZWIL



Cordons
FLEXO
avec fiches
incassables

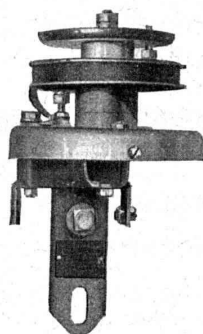
S. A. DES CABLERIES & TRÉFILERIES
Cossonay-Gare

LINOLÉUMS tous genres et toutes provenances, pour villas, cliniques, bureaux, etc.
PLANCHÉOL Planchers sans joints, bon marché, hygiéniques.
ASPHALTAGES de toitures, trottoirs, garages. Produits isolants.
CAOUTCHOUC pour sols et escaliers.

CELOTEX
Représentant pour le Canton de Vaud.

GIROUD S.A.

LAUSANNE, 10, Rue de Bourg Tél. 22.040



PROTÉGEZ VOS INSTALLATIONS

contre les effets de la surtension par le
PARAFOUDRE TYPE PF4

Il a été essayé et prouvé par la Commission cathodique de l'A.S.E. pour une absorption de

12.000 AMP.

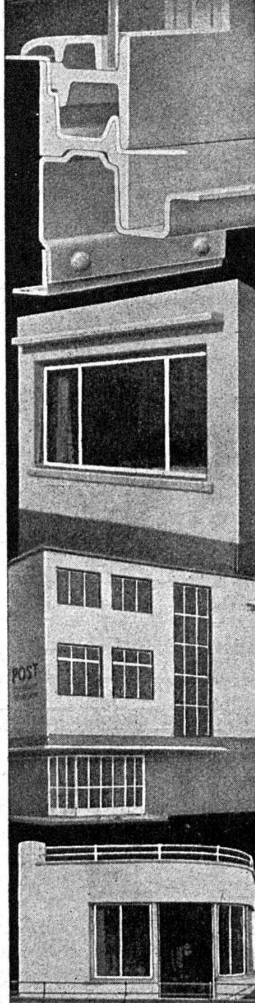
Il est efficace. — Pas de parties mobiles. — Forte baisse de la surtension. — Extinction rapide de l'arc. Insensible contre la poussière. — S'emploie sans changement pour l'intérieur et l'extérieur.

Demandez notre catalogue N° 71.

Fabrique d'Appareillage Electrique
SPRECHER & SCHUH
Sté.-Ame. — AARAU

Une publicité efficace auprès des
ingénieurs, architectes et entrepreneurs
par une annonce dans le "Bulletin Technique"

Locaux
plus clairs
grâce aux
FENÊTRES
en acier
"FERMETIC"



VERWO
S.A.
PFÄFFIKON
SCHWYZ

Eternit
Tuyaux



ETERNIT NIEDERURNEN

inoxydables



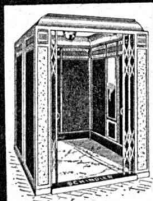
S. A. FABRIQUES DE MEUBLES
Horgen-Glaris à Horgen

Maison suisse la plus importante pour

AMEUBLEMENT

de Salles de concert, théâtres, cinémathèques, restaurants, cafés, salles à manger, vestibules, etc.

ASCENSEURS ET MOTEURS
SCHINDLER
FONCTIONNEMENT
SILENCIEUX



REPRÉSENTANT POUR
LA SUISSE ROMANDE :

V. HAUBRUGE, INGÉNIEUR
CH. DE LA BATELIÈRE, LAUSANNE TÉL. 22946

**Annuaire Suisse du
Registre du Commerce 1936**

Le seul annuaire contenant toutes les raisons inscrites jusqu'au 29 février 1936 dans le Registre Officiel du Commerce. Entièrement vérifié par les autorités.

Prix de souscription : 28 fr.

au lieu de 34 fr. — valable jusqu'à la mise en vente (première moitié juillet).

Bulletin de souscription.

Le soussigné souscrit auprès des

Editeurs Orell Füssli, Zurich

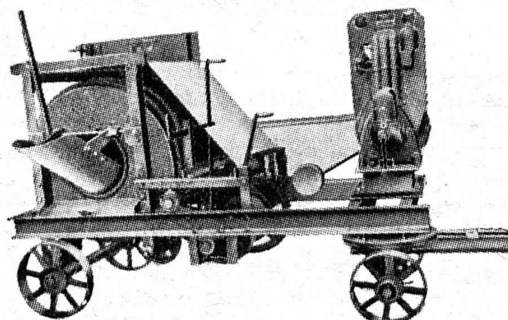
Ex.

Annuaire Suisse du Registre du Commerce 1936

44^{me} édition — en un volume rel. — au prix de souscription de 28 francs (prix fort 34 francs). Envoi contre remboursement, port en sus.

Lieu et date :

Nom et adresse :



BÉTONNIÈRES

de 100 à 650 litres de contenance du tambour, construction de qualité éprouvée depuis des années, avec élévateur de matériaux ou trémie de remplissage, avec ou sans treuil, avec ou sans moteur à essence, à huile lourde ou électrique. **ÉLÉVATEURS BLITZ** 500 et 750 kg. de force.

GRUES A TOURELLE de notre propre fabrication, 14-20 de portée,

ainsi que toutes machines courantes pour l'entreprise sont toujours livrables de suite du magasin.

BRUN & C^{ie} Fondée en 1872 Fabrique de machines, **NEBICON (Lucerne)** Téléphone N° 85112

"Employez des
Chaines Galle
au lieu de courroies



Production augmentée.
Rendement 98%
Demandez prix-courant et questionnaire s.v.pl.

Fabrique de Chaines Galle
à **Luzerne. S.A.**

Téléphone Nos 21.696 & 24.565

Chauffage central

Installation de cuisines

Armand PAHUD & C^{ie}

ROLLE

Maison fondée en 1897

On cherche à

à acheter d'occasion

UN TREUIL

d'une capacité de charge de 4-5000 kg.

Adresser les offres sous chiffres P. 12.914 F. à Publicitas, Fribourg.

NOTZ & CO.



Atlas
OUTILLAGE - ACIER SANDVIK

OFFRES D'EXPLOITATION DE BREVETS D'INVENTION
IMER, DE WURSTENBERGER & C^{IE}
CONSEILS EN PROPRIÉTÉ INDUSTRIELLE
— MAISON FONDÉE EN 1877 — GENEVE

Les propriétaires des brevets suisses suivants désirent entrer en relation avec des fabricants suisses, en vue de la fabrication des articles brevetés, et seraient disposés à céder des licences d'exploitation ou à vendre leurs brevets.

- N° 168 318 **Dunlop Rubber Company Limited**, pour : Bande de roulement pour bandage pneumatique.
 N° 161 767 **Henri Payot**, pour : Installation de chauffage à circuit fermé.
 N° 149 548 **Société dite : Ugine-Infra**, pour : Four à marche continue pour l'exécution de traitements thermiques.
 N° 140 709 **Société des Usines Chimiques Rhône-Poulenc**, pour : Procédé de fabrication de l'anhydride et de l'aldéhyde acétiques.
 N° 157 941 **Kabushiki Kaisha Zuzuki Shoten**, pour : Procédé de préparation de l'acide β imidazolyl-propionique.
 N° 163 878 **Bozel-Maetra Société industrielle de Produits chimiques**, Procédé d'obtention d'acide carbonique pur.
 N° 118 939 **Howard & Bullough Limited**, et **William Arthur Walsh**, pour : Dispositif de commande par rubans de broches de métiers continus à anneaux à filer et à retordre.
 N° 154 634 **Stanley Jaffa Harley**, pour : Dispositif électrique de commande à distance.

Prière d'adresser les offres ou propositions à MM. Imer, de Wurstenberger & C^{ie}, 44, rue du Mont-Blanc, à Genève, qui les transmettront à qui de droit.

BAUMGARTNER & C^{IE} S. A.

LAUSANNE

Papiers tous genres

R. Schmid-Jaisli
Zofingue
Plaques-adresses
 Échantillons à disposition

ENTREPRISE DE TRAVAUX PUBLICS

S. A.
R. MAY
ING.

LAUSANNE
 Avenue de France 66 - Tél. 27.238

ROUTES

CONSTRUCTION ET REVÊTEMENTS
 — Pavage — Béton — Tous revêtements bitumineux —

ASCENSEURS
Schlieren-Zurich

Fournisseur de tous les
 Ascenseurs et Monte-
 charges pour le nouveau
 Palais des Nations.

Fabrique Suisse
 de Wagons et d'Ascenseurs S. A.
 Schlieren - Zurich

Zell-Ton

Il n'y a pas actuellement de meilleur matériau pour la construction de parois de séparation que le carreau „Zell-Ton“. Ses avantages sont de nature tout à fait particulière. Le carreau „Zell-Ton“ se compose d'argile cuite, à laquelle on a ajouté de la sciure. Ce mélange subit une cuisson de deux jours à une température atteignant de 900° à 1000°. La combustion de la sciure produit dans la brique d'innombrables petites cellules. Il en résulte que le carreau „Zell-Ton“ est poreux, d'une grande légèreté et que l'on peut y planter des clous. Il est absolument à l'épreuve du feu, résistant aux températures les plus élevées, et surtout, le crépi y adhère admirablement. Le carreau „Zell-Ton“ est en outre un excellent isolant thermique et acoustique, ce qui est de grande importance. C'est une matière qui ne se réduit pas et ne se fendille pas, son volume restant constamment le même.



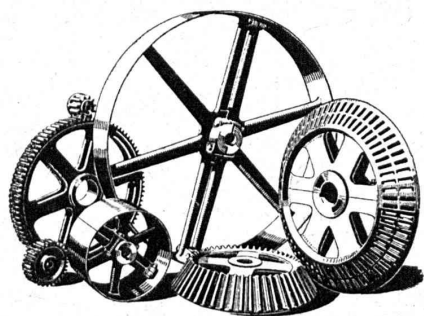
Paroi de séparation en
 argile cuite
 Clouable et sciable

ZIEGEL S. A. ZURICH

TÉLÉPHONE 36.698



SOCIÉTÉ DES USINES DE **LOUIS DE ROLL** À GERLAFINGEN |||||
○○○ SUCCURSALE : **USINE DE KLUS** À KLUS CT. DE SOLEURE



Transmissions modernes

pour toutes les branches de l'industrie.

Réducteurs de vitesse.

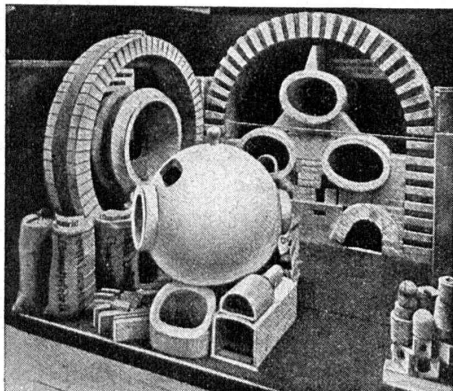
Embrayages Benn.

Transmissions Lénix.

Embrayages électromagnétiques à friction.

SUCCURSALE: FONDERIE D'OLTEN

Fonte brute pour poulies et roues dentées en tous genres.



Exposition nationale. Médaille d'or.

Fabrique de Produits Réfractaires Lausen S. A.

Fondée en 1872 **Lausen** (Bâle-Camp.) Téléphone N° 27

**Matériaux réfractaires de qualité
alumineuse,
silicieuse,
au corindon,
au carborundum,
en sillimanit, etc., pour toutes les industries**



**PRODUITS { anti-acides
isolants**

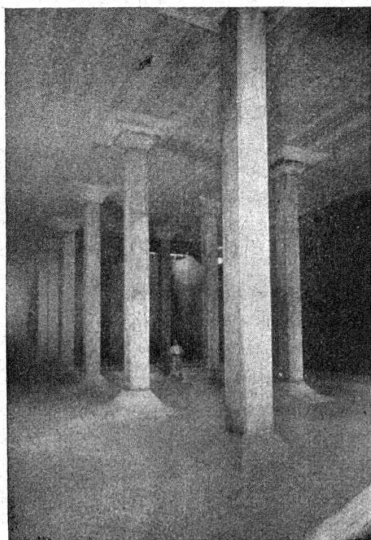


DÉPÔTS DANS TOUTES LES GRANDES VILLES

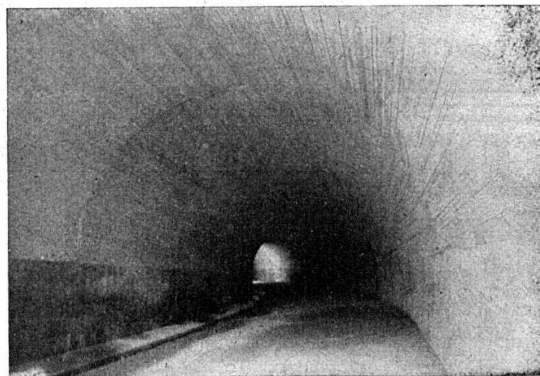
Béton au Plastiment - Béton supérieur

Imperméabilité

Améliorations générales du béton



Grand réservoir du Gutsch, Lucerne (8000 m³).



Galerie sud de la route Gandria/Lugano.

Tous renseignements par les fabricants :

Gasp. Winkler & C^{ie}., Zurich-Altstetten