

Zeitschrift: Bulletin technique de la Suisse romande
Band: 62 (1936)
Heft: 13

Werbung

Nutzungsbedingungen

Die ETH-Bibliothek ist die Anbieterin der digitalisierten Zeitschriften auf E-Periodica. Sie besitzt keine Urheberrechte an den Zeitschriften und ist nicht verantwortlich für deren Inhalte. Die Rechte liegen in der Regel bei den Herausgebern beziehungsweise den externen Rechteinhabern. Das Veröffentlichen von Bildern in Print- und Online-Publikationen sowie auf Social Media-Kanälen oder Webseiten ist nur mit vorheriger Genehmigung der Rechteinhaber erlaubt. [Mehr erfahren](#)

Conditions d'utilisation

L'ETH Library est le fournisseur des revues numérisées. Elle ne détient aucun droit d'auteur sur les revues et n'est pas responsable de leur contenu. En règle générale, les droits sont détenus par les éditeurs ou les détenteurs de droits externes. La reproduction d'images dans des publications imprimées ou en ligne ainsi que sur des canaux de médias sociaux ou des sites web n'est autorisée qu'avec l'accord préalable des détenteurs des droits. [En savoir plus](#)

Terms of use

The ETH Library is the provider of the digitised journals. It does not own any copyrights to the journals and is not responsible for their content. The rights usually lie with the publishers or the external rights holders. Publishing images in print and online publications, as well as on social media channels or websites, is only permitted with the prior consent of the rights holders. [Find out more](#)

Download PDF: 26.01.2026

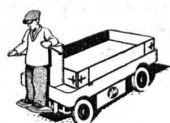
ETH-Bibliothek Zürich, E-Periodica, <https://www.e-periodica.ch>

Bulletin Technique

de la Suisse romande

Organe de la Société suisse des ingénieurs et des architectes, des Sociétés vaudoise et genevoise des ingénieurs et des architectes, de l'Association des Anciens élèves de l'Ecole d'ingénieurs de l'Université de Lausanne et des Groupes romands des Anciens élèves de l'Ecole polytechnique fédérale.

Organe de publication de la Commission centrale pour la navigation du Rhin.



Fabrique d'Accumulateurs S. A. Bâle

Batteries pour véhicules électriques

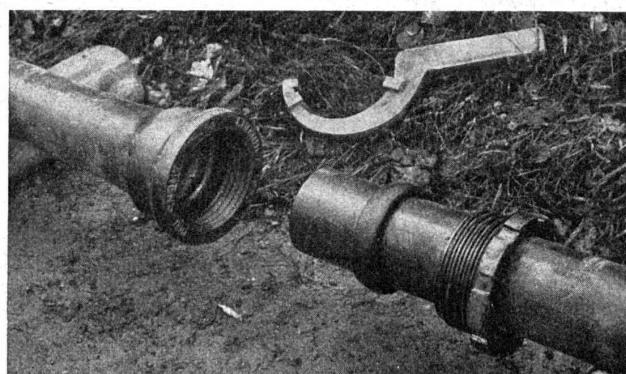
Plaques de rechange pour batteries existantes
dans les dimensions usuelles

Mühlegraben 3
Tél. 23.364



Marque enregistrée

**USINE DE
CHOINDEZ**



**Tuyaux à
emboîtement
à vis**

TUYAUX ET RACCORDS EN FONTE POUR CANALISATIONS D'EAU ET DE GAZ
TUYAUX NORMAUX A EMBOITEMENT ET A BRIDES
TUYAUX EN FONTE CENTRIFUGÉE — TUYAUX A EMBOITEMENT A VIS
TUYAUX POUR HAUTES PRESSIONS JUSQU'A 60 Atm. DE PRESSION DE SERVICE

“La publicité seule vous fera connaître”

CHARLES MAIER & C^{IE}

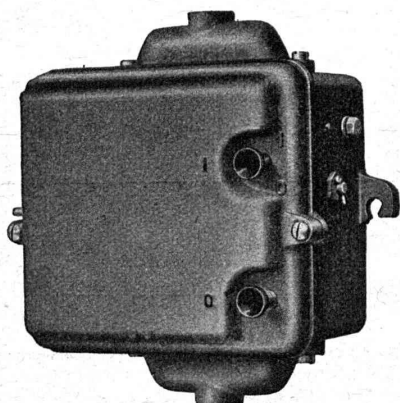
FABRIQUE D'APPAREILS ÉLECTRIQUES - SCHAFFHOUSE

16, Place St-François

Bureau de **LAUSANNE**

Téléphone 27.222

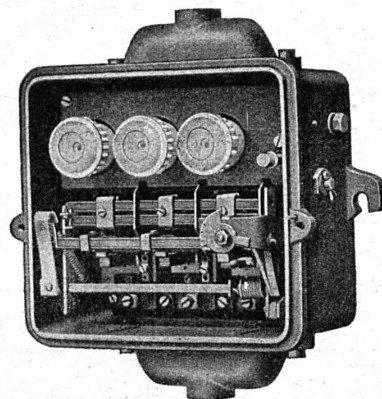
Coffret de manœuvre type C. T. F. p. ⁶⁵/₁₅
avec 3 relais thermiques



Petit modèle
0,5 à 15 Ampères
500 Volts

Montage en saillie ou
encastré

Manœuvrable par
boutons-poussoir
ou poignée isolée



Les nouvelles
LAMPES
AARAU
avec lumière intensifiée



comme rendement lumineux
et solidité insurpassables!
USINES DE LAMPES ELECTRIQUES AARAU S.A., AARAU

Fabrique de fils et
câbles électriques S. A.

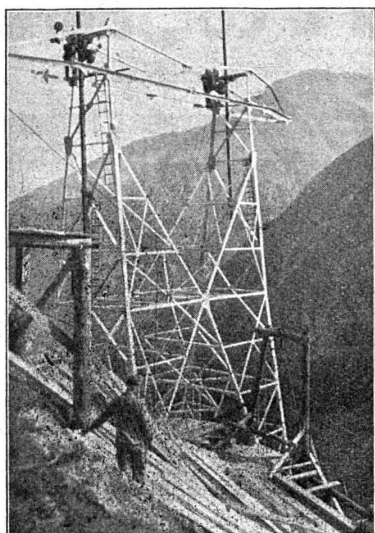
WILDEGG

Fils, câbles et cordons
suivant les normes de l'A. S. E.

Câbles flexibles
pour moteurs transportables.

Fils sous soie, coton
et émaillés.

Tréfileries



Entreprise électrique C. ERNI & C^{IE}

Av. des Bergières 37 LAUSANNE Téléphone 26 202

**Construction de lignes aériennes
de haute et basse tension et de lignes
de contact pour chemins de fer**

Turbines hydrauliques.

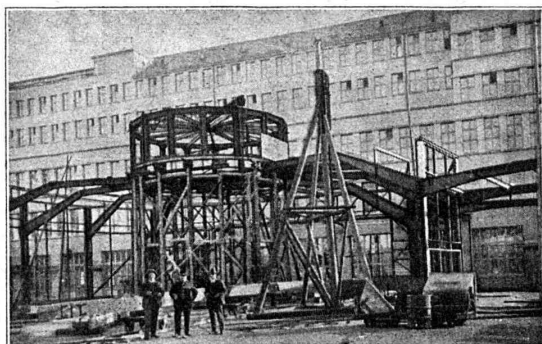
Ponts et charpentes métalliques.

Chaudronnerie. Réservoirs.

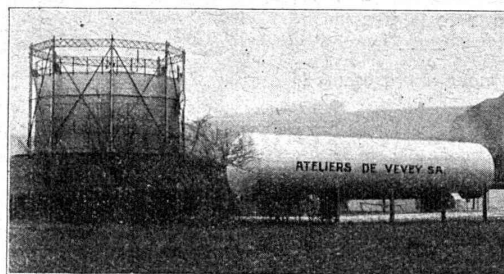
Appareils de levage et de transport.

Installation de laiteries, fromageries, abattoirs.

Appareils en acier inoxydable.



Coupole de la Sihlpost à Zurich.



Capacités utiles comparées { gazomètre 500 m³
réservoir 800 m³

Ateliers de Vevey

Constructions mécaniques S. A.

Un progrès décisif dans le chauffage au mazout

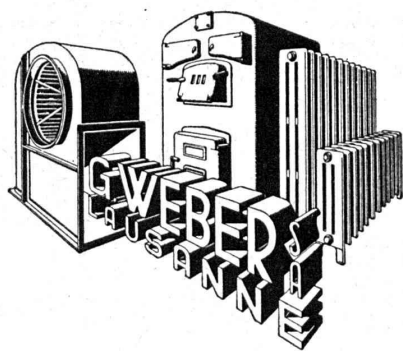
Cuénod

*Ateliers H. Cuénod S.A.
Châtelaine - Genève.*

20% D'ECONOMIE

Brûleur «GAMMA-CUÉNOD»
complètement automatique pour huiles très lourdes
(huiles industrielles, huile n° III)

20 % d'économie par rapport aux qualités d'huiles employées
habituellement • Consultez-nous •



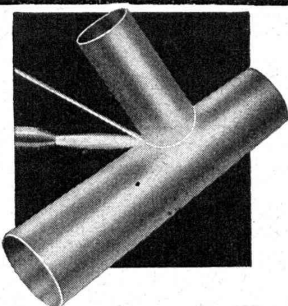
CHAUFFAGE - VENTILATION - BUANDERIES - CUISINES

Soudures ARGENT

pour tous usages

Demandez le prospectus B

CENDRES & MÉTAUX S.A. BIEL-BIENNE



NAEGELI & Co., Berne

Ingénieurs-Conseils, Bundesgasse 16

Offres d'exploitation de Brevets d'invention

Les propriétaires des brevets suisses suivants désirent entrer en relation avec des fabricants resp. des intéressés suisses en vue de la vente de leurs brevets. Ils seraient aussi disposés à accorder des licences d'exploitation.

- N° 155441 du 14 avril 1931 pour: Procédé pour la fabrication du chlorure de chaux.
- N° 153895 du 20 mars 1931 pour: Meule pour la rectification des vis sans fin.
- N° 166579 du 17 novembre 1932 pour: Magnetische Reguliereinrichtung an elektrischen Maschinen.
- N° 161312 du 17 février 1932 pour: Procédé pour la transformation, en phase liquide et par chauffage sous pression, d'hydrocarbures à température d'ébullition élevée en hydrocarbures à température d'ébullition moins élevée, et installation pour la mise en œuvre de ce procédé.
- N° 125435 du 11 mars 1927 pour: Einrichtung zum Abfüllen von Gefässen mit Flüssigkeit durch Saugwirkung.
- N° 155141 du 9 mars 1931 pour: Verfahren zur Herstellung von Matern für die Stereotypie.
- N° 167499 du 22 septembre 1932 pour: Procédé de fabrication de pain complet.
- N° 151383 du 16 juillet 1930 pour: Rechenoperationen ausführende Maschine.
- N° 164082 du 25 juin 1931 pour: Dispositif de sûreté pour trains et véhicules à un seul conducteur.

Prière d'adresser les offres ou propositions à MM. Nægeli & Co., Ingénieurs-Conseils, Bundesgasse 16, à Berne.



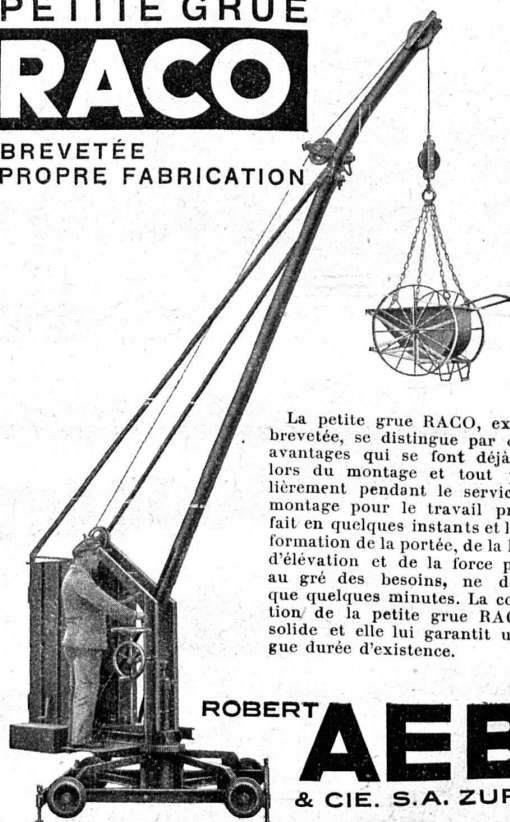
LOSINGER & CIE
LAUSANNE - VEVEY - FRIBOURG - SION

PIEUX en BÉTON
Système EXPRESS
Système FROTÉ
Reprises
en sous-œuvre



PETITE GRUE RACO

BREVETÉE
PROPRE FABRICATION



La petite grue RACO, exécution brevetée, se distingue par certains avantages qui se font déjà valoir lors du montage et tout particulièrement pendant le service. Son montage pour le travail prévu se fait en quelques instants et la transformation de la portée, de la hauteur d'élévation et de la force portante au gré des besoins, ne demande que quelques minutes. La construction de la petite grue RACO est solide et elle lui garantit une longue durée d'existence.

ROBERT
AEBI
& CIE. S.A. ZURICH

TÉLÉPHONE 31.750 / MAISON FONDÉE EN 1881.
SUCCURSALE A ZOLLIKOFEN-BERNE



Deux grues de quai dans le nouveau port de Bâle

Société des Usines de L. de Roll Fonderie de Berne

Télégrammes :
Fonderie de Berne

à Berne

Téléphone :
25.088

Appareils de levage de tous genres.

Dragues à câbles pour l'extraction de gravier et de sable.

Matériel de chemins de fer : Branchements, Croisements, Chariots transbordeurs, Ponts tournants etc.

Chemins de fer Funiculaires avec freins de sûreté brevetés.

Treuiis de halage.

Superstructures à crémaillères des systèmes Riggenschach, Abt, Strub, Peter, etc.

Barrages : Vannes de toutes grandeurs et systèmes pour barrages, canaux et entrées de turbines, **Grilles et Râteaux mécaniques** pour le nettoyage des grilles.

Constructions Mécaniques de tous genres.
Fonte grise. — Renseignements à disposition.

Tuyaux d'un mètre

Tuyaux de deux mètres, avec manchon spécial pour conduite à haute pression.

Raccords, Coudes Réductions

Tuyaux en ciment imprégnés

BREVET SUISSE + N° 152546

Grande résistance aux acides et à l'écrasement, coefficient d'abrasion très minime, surfaces lisses ; excellents pour canalisations à gros débit et pour conduites dans terrains marécageux, tourbeux ou contenant du gypse.

S. A. KANDERKIES, THOUNE



LES NOUVELLES PELLES MENCK

garantissent :

*Débits maxima
Longévité*

**MENCK & HAMBROCK
ALTONA-HAMBURG**

Représentation générale pour la Suisse :

Robert Aebi & Cie, S. A., Zurich

Werdmühleplatz, 2 — Téléphone 31.750
Succursale à ZOLLIKOFEN (Berne)



ZEHNDER

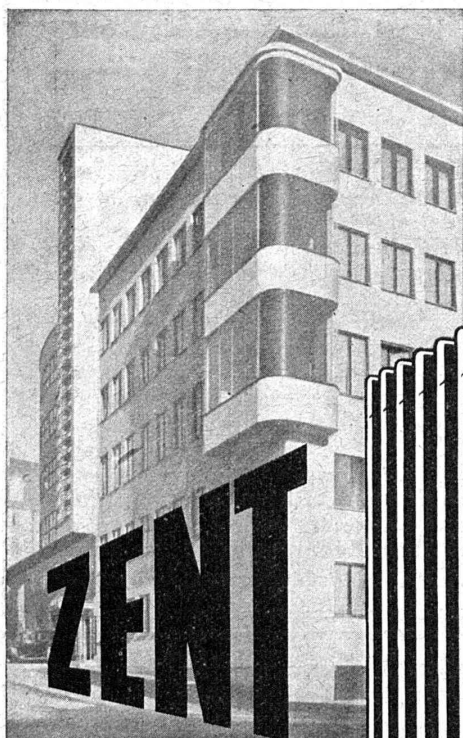
un radiateur plus efficace

Amélioration du rendement jusqu'à 20%. Pression de sûreté 70 at. Acier-cuivre. Livrables toutes hauteurs de 30-280 cm.

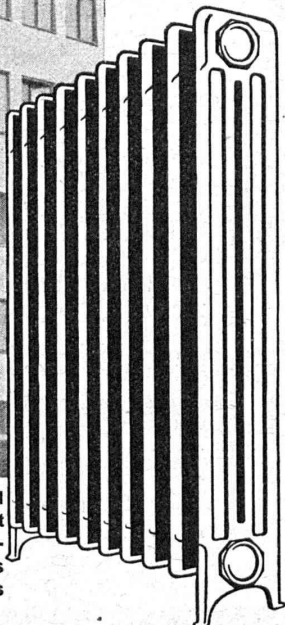
Demandez notre prospectus illustré et détaillé.

ZEHNDER FRÈRES

Fabrique de radiateurs, GRÄNICHEN près Aarau



Les matériaux pour chauffage central ZENT: chaudières et radiateurs, ont la préférence de tous ceux qui désirent profiter des dernières données de la science et des expériences pratiques les plus convaincantes.



ZENT S.A. BERNE, OSTERMUNDIGEN



CALCULS DE STABILITÉ
PROJETS - SURVEILLANCE - EXPERTISE
BÉTON ARMÉ
ET CONSTRUCTIONS DIVERSES

A. PARIS, INGÉNIEUR - CONSEIL
LAUSANNE

Petit Beaulieu, Av. Beaulieu. — Téléphone 24.692

CARREAUX EN ASPHALTE COMPRIMÉ

fabriqués selon le Procédé Wyss universellement connu.
S'employant pour tous pavages intérieurs et extérieurs.

Seuls fournisseurs : WYSS FILS & C^{ie}, TRAVERS, Télé. 2

— 1836 —

E. FATZER S.A. ROMANSHORN

— 1936 —



La plus ancienne usine suisse de câbles métalliques.
CABLES Métalliques de toutes dimensions en fil d'acier clair et galvanisé jusqu'aux plus hautes résistances.

Spécialité: Câbles à faible distorsion et sans tensions intérieures d'après notre procédé particulier **DEFAG-LAY**, en compositions ordinaires et compound: Seale et Warrington pour Appareils de levage, Lift, Transports aériens, etc.

Sur demande: Offre spéciale avec échantillon à l'appui.



LA BANQUE CANTONALE VAUDOISE

met ses services à la disposition de

MM. les INDUSTRIELS, COMMERÇANTS et PARTICULIERS

Toutes opérations de banque aux meilleures conditions.