

Zeitschrift: Bulletin technique de la Suisse romande
Band: 62 (1936)
Heft: 12

Werbung

Nutzungsbedingungen

Die ETH-Bibliothek ist die Anbieterin der digitalisierten Zeitschriften auf E-Periodica. Sie besitzt keine Urheberrechte an den Zeitschriften und ist nicht verantwortlich für deren Inhalte. Die Rechte liegen in der Regel bei den Herausgebern beziehungsweise den externen Rechteinhabern. Das Veröffentlichen von Bildern in Print- und Online-Publikationen sowie auf Social Media-Kanälen oder Webseiten ist nur mit vorheriger Genehmigung der Rechteinhaber erlaubt. [Mehr erfahren](#)

Conditions d'utilisation

L'ETH Library est le fournisseur des revues numérisées. Elle ne détient aucun droit d'auteur sur les revues et n'est pas responsable de leur contenu. En règle générale, les droits sont détenus par les éditeurs ou les détenteurs de droits externes. La reproduction d'images dans des publications imprimées ou en ligne ainsi que sur des canaux de médias sociaux ou des sites web n'est autorisée qu'avec l'accord préalable des détenteurs des droits. [En savoir plus](#)

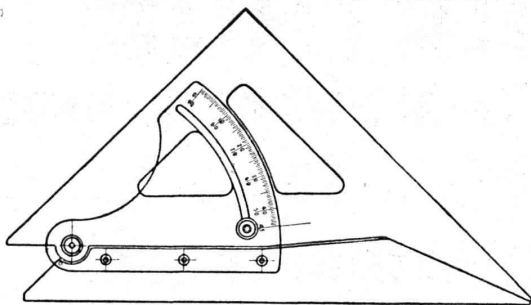
Terms of use

The ETH Library is the provider of the digitised journals. It does not own any copyrights to the journals and is not responsible for their content. The rights usually lie with the publishers or the external rights holders. Publishing images in print and online publications, as well as on social media channels or websites, is only permitted with the prior consent of the rights holders. [Find out more](#)

Download PDF: 26.01.2026

ETH-Bibliothek Zürich, E-Periodica, <https://www.e-periodica.ch>

ÉQUERRE UNIVERSELLE



Emplois variés. Remplace l'équerre habituelle et le transporteur. Assure la plus grande exactitude. Epargne du temps. Permet le dessin et le calcul de n'importe quel angle et angle opposé. Epargne l'achat d'appareils à dessins coûteux. Certificats élogieux de personnes compétentes de la branche.

O. F. SCHWALM-RAHM, techn. Art., Winterthur
Wartstrasse, 5 Tél. 22.287

CONTINENTAL

La marque de confiance, - Tout pour le brasage, la soudure et le découpage autogène.

Chalumeaux soudeurs et coupeurs.

Chalumeaux pour couper la fonte.

Chalumeaux pour couper sous l'eau.

Demandez catalogue N° 95.



Installations complètes à l'acétylène-dissous ou avec générateur à gaz.

Mano détendeurs.

Réparations de tous les systèmes.

SOCIÉTÉ CONTINENTALE DE LUMIÈRE ET CONSTRUCTIONS MÉCANIQUES, DÜBENDORF (ZÜRICH). - Tél. No. 934.104



Pour travaux de mine utilisez

La poudre noire

Intendance fédérale des poudres, Berne

Aciers inoxydables

Krupp V2 A

TUBES

BANDES

FILS

VIS, etc.

Werner Gürtler, Winterthur

Telephon 26.814

BREVETS D'INVENTION

Dessins — Modèles — Marques de Fabrique

NAEGELI & Cie, BERNE

Ingénieurs-Conseils

Bundesgasse 16 — Téléphone

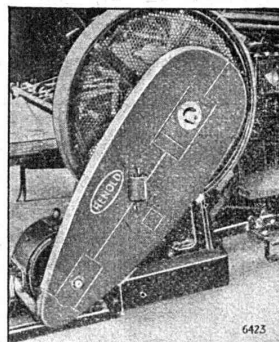
LITZLER & Co., Bâle

Inselstr. 61

Tél. 45 238

Constructeurs de cheminées
et de maçonnerie de chaudières
et fours industriels.

La commande par CHAÎNE RENOLD



a fait ses preuves pendant des années.

Rendement 98,5 %, compacité, pour hautes et basses vitesses, sécurité absolue, longue durée, marche souple et silencieuse.

W. Emil KUNZ,

Gotthardstr. 21,

ZÜRICH

Téléphone 52.910

CARREAUX EN ASPHALTE COMPRIMÉ

fabriqués selon le Procédé Wyss universellement connu.

S'employant pour tous pavages intérieurs et extérieurs.

Seuls fournisseurs : **WYSS FILS & C^{ie}, TRAVERS.** Tél. 2

SAGRAVE S.A. LAUSANNE

CASE POSTALE OUCHY - Tél. 22.997

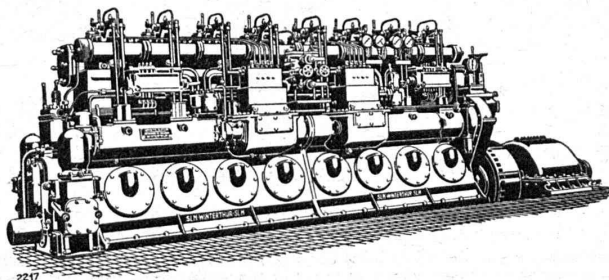
BUREAU : QUAI BELLERIVE-OUCHY

Spécialité de sables et graviers du lac pour béton armé

Importantes installations de triage et concassage. Produits bruts et concassés, triés ou tout venant en toutes granulations, pour toutes applications, petit gravier d'allée, sable moulu, tamisé à 2 mm. pour crépissages fins, enduits et jointages. Poussière de roche (Filler) pour liant dans les mortiers bitumineux. Entreprise de draguage, construction ports, canaux, jetées, enrochement.

SLM-WINTERTHUR

COMPRESSEURS ROTATIFS et POMPES A VIDE



Moteur Diesel marin avec
inverseur de marche système "SLM - Winterthur".

Spécialité :
Installations transportables pour entrepreneurs.

MOTEURS DIESEL

Installations fixes, pour bateaux et pour la traction.

Travaux de **CHAUDRONNERIE**
de tout genre.

FONDERIE

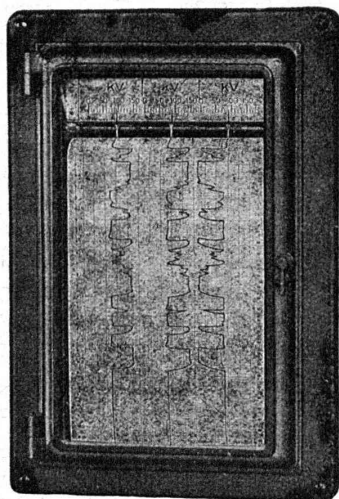
Société Suisse pour la Construction de Locomotives et de Machines, Winterthur

MANUFACTURE de Produits Céramiques et Réfractaires S. A. LAUSEN

PRODUITS RÉFRACTAIRES : BRIQUES, PLANELLES, DALLES, MORTIER, MOUFLES, CREUSETS
Briques Klinker pour façades - Planelles Klinker pour carrelages - Briques de parement
TUYAUX EN GRÈS, AUGES, CUVES — BRIQUES ÉMAILLÉES



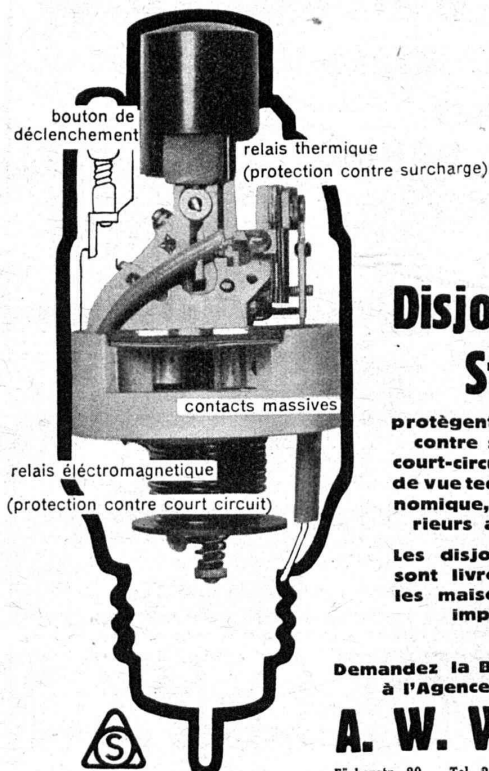
TRÜB, TÄUBER & C^{ie} S. A.
Fabrique d'instruments de mesure électriques
et d'appareils scientifiques
ZURICH, AMPÈRESTRASSE 3



Enregistreurs de perturbations
pour tensions, intensités, puissances.

Enregistrement sur 3 × 50 mm. de largeur.

Réserve de marche pour l'avance lente et pour l'avance
rapide



Les Disjoncteurs Stotz

protègent les réseaux
contre surcharge et
court-circuits. Au point
de vue technique et éco-
nomique, ils sont supé-
rieurs aux fusibles.

Les disjoncteurs STOTZ
sont livrés par toutes
les maisons grossistes
importantes.

Demandez la Brochure A 109
à l'Agence générale

A. W. WIDMER

Färberstr. 30 Tel. 20.965 ZURICH

PAVATEX

PLAQUE ISOLANTE
DE QUALITÉ

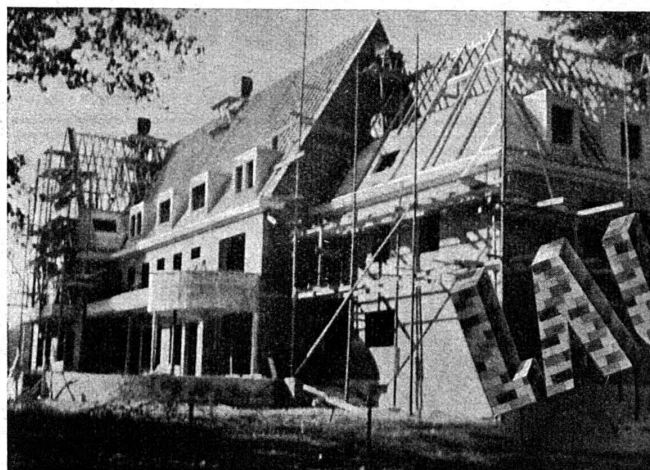
PAVAG S. A., ZÜRICH, Rämistr. 3. - Tél. 42.875

FIBRE DE BOIS

3 1/2 mm plaque dure en
fibre de bois comprimée
extrêmement coriace et flexi-
ble, résistant à l'eau au feu,
et aux intempéries.
Plus de 5000 m² utilisés
comme revêtement dans
wagons C. F. F.



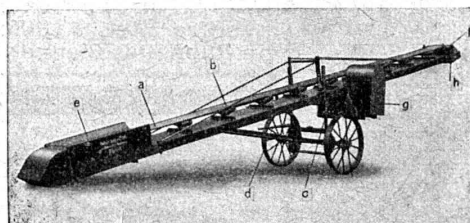
FABRIQUE A CHAM



Atelier Hüsli

**LAUPER
KLINKER**
FABRICATION SUISSE
DE COULEURS GAIES ET RESISTANTS

TRANSPORTEURS A COURROIE "RACO"



L'emploi de transporteurs à courroie RACO, de chargeurs à godets marchant sur chenilles ou d'autres appareils transporteurs — machines éprouvées que nous livrons comme spécialités — augmente le rendement tout en réduisant considérablement les frais de manutention.

Prospectus et offres à disposition.

ROBERT AEBI & C^{IE} S. A., ZÜRICH

Bureau technique

Fabrique de machines

Tél. 31.750

Succursale à Zollikofen (Berne)

Un progrès décisif dans le chauffage au mazout

Cuénod

Ateliers H. Cuénod S. A.
Châtelaine - Genève.

20% D'ECONOMIE

Brûleur «GAMMA-CUÉNOD»
complètement automatique pour huiles très lourdes
(huiles industrielles, huile n° III)

20 % d'économie par rapport aux qualités d'huiles employées
habituellement • Consultez-nous •

ACBAR

la commande
individuelle
moderne pour
machines de
tous genres



éprouvée de longue date dans des milliers d'entreprises industrielles de toutes branches.

Rapports de démultiplication jusqu'à 100 000 : 1. Construction axiale, fonctionnent silencieusement, ne demandant aucun entretien.

Engrenages **ACBAR** et Constructions mécaniques
Fridolin Michel-Dietelm & Co., UERIKON-ZURICH

ENTREPRISE DE TRAVAUX PUBLICS

S.A.
R.MAY
ING.

LAUSANNE

Avenue de France 66 - Tél. 27.238

ROUTES

CONSTRUCTION ET REVÊTEMENTS

— Pavage — Béton — Tous revêtements bitumineux —

"Employez des
Chaines Galle
au lieu de courroies



Production
augmentée
Rendement 98%
Demandez prix-
courant et
questionnaire s.v.p.
**Fabrique de Chaines Galle
à Luzerne. S.A.**

Téléphone Nos 21.696 & 24.565

R.Schmid-Jaisli
Zofingue
Plaques-adresses
Échantillons à disposition

Tôles perforées



H. HEER & C°
OLTEN

Outils électriques "FEIN"



pour le travail du bois
des métaux
et de la pierre

Représentation générale pour les cantons
de Berne, de Soleure et la
Suisse Romande.

J. G. Kiener & Wittlin S.A.

Téléphone 29.122 Berne Schauplatzgasse 23

Contrat d'épargne

de la Société de Construction
« Le Foyer » de fr. 28.000.—
à vendre. Versé le 40 o/o.

Emile Uldry, 15, rue des
Alpes, Fribourg.

Ingénieur

dip. E. P. F.

spécialiste en béton armé,
15 ans de pratique, 1, références,
cherche emploi ou collaboration
dans bureau d'études
ou d'architecture ou d'entre-
prise. Faire offres sous
chiffre Ac. 21.030 U.
à Publicitas Bienne.

" EMINENT "

Le ratureur de fautes
dactylographiques mo-
derne, économique et
parfait. Efface toutes
les encre sur tous les
papiers, rapidement et
sans déchets. Matière
effaçante en soie de
verre spéciale, usure
minima (50 ratures par
mm, 1000 ratures par
mine. Appareil livré
avec 3 mines. Prix des
mines de rechange Fr.
0.20. Eminent est égale-
ment très apprécié des
dessinateurs et archi-
tectes pour l'effaçage
des manuscrits et en-
cres de Chine.

10.000 Eminents en usage
en Suisse. Nombreuses at-
testations.

Prix de l'appareil complet
Fr. 3.50 franco C/Rembour.
5% réduction en se recom-
mandant de ce journal.
Inv. Fabr. Pauroux Frères,
Chexbres (Vaud).



TREUIL A DOUBLE ACTION

DEMAG

Brevet N° 127348

Le plus petit **MONTÉ-SAC**

électrique
125 et 250 kg.
de force

Nombreuses
applications
Grand rendement
Frais d'installation
minimes



G. BÄUMLIN, ing.
LUCERNE Tél. 20.040

NOTZ & CO.



MOTEURS DIESEL-WEBER

jusqu'à 50 CV en stock, 1-3 cylindres, stationnaires et sur charriot.

Moteurs marins. — Groupes électro-Diesel.

— Pièces de rechange pour moteurs UTO-KOCH

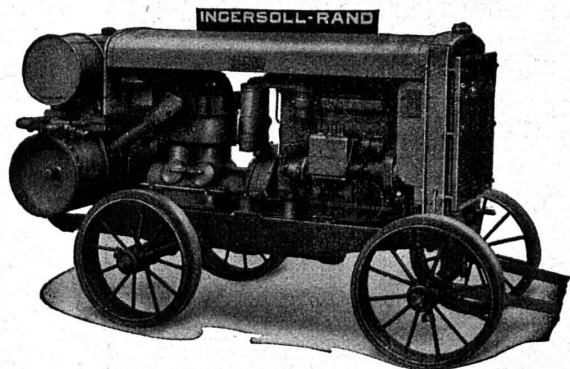
FABRIQUE DE BROCHES, MOTEURS & MACHINES S. A., USTER-ZURICH 27

ci-dev. WEBER & Co.

Téléphone 969.123

Les compresseurs transportables avec moteur à HUILE LOURDE

INGERSOLL-RAND



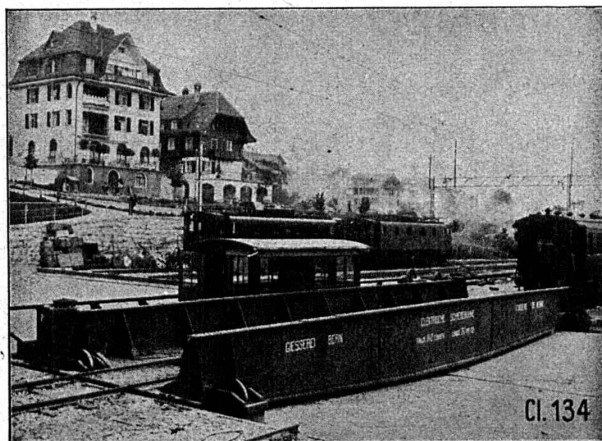
sont le produit réunissant un maximum d'avantages.
Avec un tel groupe le succès vous est assuré. Vous exécuterez rationnellement tous les travaux nécessitant l'air comprimé.
En outre,

Les outils pneumatiques INGERSOLL-RAND
sont les meilleurs et ont le plus grand rendement. Un essai vous convaincra. Machines et outils pour toutes les exigences dans tous les domaines.

Vente exclusive pour la Suisse :

ROBERT AEBI & Cie, S. A., ZURICH

Bureau technique - Fabrique de machines - Succursale à Zollikofen (Berne)



Transbordeur électrique de 140 tonnes de force,
en gare de Spiez.

Société des Usines de L. de Roll

Fonderie de Berne

Télégrammes:
Fonderie de Berne

à Berne

Téléphone:
25.066

Appareils de levage de tous genres.

Dragues à câbles pour l'extraction de gravier et de sable.

Matériel de chemins de fer : Branchements, Croisements, Chariots transbordeurs, Ponts tournants etc.

Chemins de fer Funiculaires avec freins de sûreté brevetés.

Treuiis de halage.

Superstructures à crémaillères des systèmes Riggerbach, Abt, Strub, Peter, etc.

Barrages : Vannes de toutes grandeurs et systèmes pour barrages, canaux et entrées de turbines, **Grilles et Râteaux mécaniques** pour le nettoyage des grilles.

Constructions Mécaniques de tous genres.
Fonte grise. — Renseignements à disposition.

ACIERS INOXYDABLES KRUPP VA

*indispensables pour
industries chimiques et alimentaires, teintureries,
blanchisseries, abattoirs, etc.*

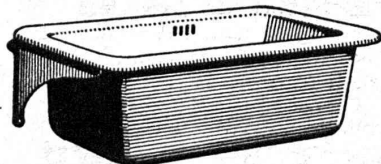
S'adresser à **ROBERT ZAPP S. A.**
Tél. 70 930 **ZURICH 5**



SOCIÉTÉ DES USINES DE **LOUIS DE ROLL** À GERLAFINGEN | | | | |
ooo SUCCURSALE : **USINE DE KLUS** À KLUS CT. DE SOLEURE

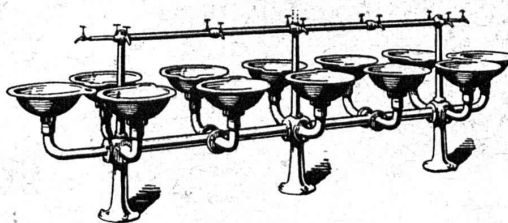


Articles sanitaires en fonte émaillée, façon porcelaine



Catalogue N° 213 sur demande.

Lavabos
Lavabos de toilette
Lavabos en série
Vidours - Eviers
Bassins - Consoles
Fontaines lave-mains
Eviers
pour installations en série, etc.



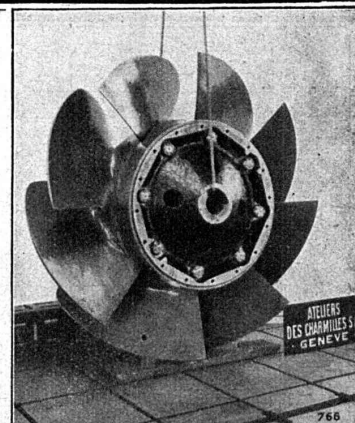
ATELIERS DES CHARMILLES S. A. GENÈVE

ROUE D'UNE TURBINE
KAPLAN

32 M DE CHUTE

7300 CV - 375 T/M

TURBINES HYDRAULIQUES
CHARMILLES - GENÈVE



Béton-Liège

Visitez notre chantier actuel à Pully-Nord (près gare)

DEMANDEZ LE PROSPECTUS - BÉTON-LIÈGE S.A. PETIT ROCHER, LAUSANNE

Tuyaux d'un mètre
Tuyaux de deux mètres, avec manchon spécial pour conduite à haute pression.
Raccords, Coudes
Réductions

Tuyaux en ciment imprégnés

BREVET SUISSE + N° 152546

Grande résistance aux acides et à l'écrasement, coefficient d'abrasion très minime, surfaces lisses ; excellents pour canalisations à gros débit et pour conduites dans terrains marécageux, tourbeux ou contenant du gypse.

S. A. KANDERKIES, THOUNE

Une publicité efficace auprès des
ingénieurs, architectes et entrepreneurs
par une annonce dans le "Bulletin Technique"

IMPRIMERIE LA CONCORDE, LAUSANNE (SUISSE).