

Zeitschrift: Bulletin technique de la Suisse romande
Band: 62 (1936)
Heft: 10

Werbung

Nutzungsbedingungen

Die ETH-Bibliothek ist die Anbieterin der digitalisierten Zeitschriften auf E-Periodica. Sie besitzt keine Urheberrechte an den Zeitschriften und ist nicht verantwortlich für deren Inhalte. Die Rechte liegen in der Regel bei den Herausgebern beziehungsweise den externen Rechteinhabern. Das Veröffentlichen von Bildern in Print- und Online-Publikationen sowie auf Social Media-Kanälen oder Webseiten ist nur mit vorheriger Genehmigung der Rechteinhaber erlaubt. [Mehr erfahren](#)

Conditions d'utilisation

L'ETH Library est le fournisseur des revues numérisées. Elle ne détient aucun droit d'auteur sur les revues et n'est pas responsable de leur contenu. En règle générale, les droits sont détenus par les éditeurs ou les détenteurs de droits externes. La reproduction d'images dans des publications imprimées ou en ligne ainsi que sur des canaux de médias sociaux ou des sites web n'est autorisée qu'avec l'accord préalable des détenteurs des droits. [En savoir plus](#)

Terms of use

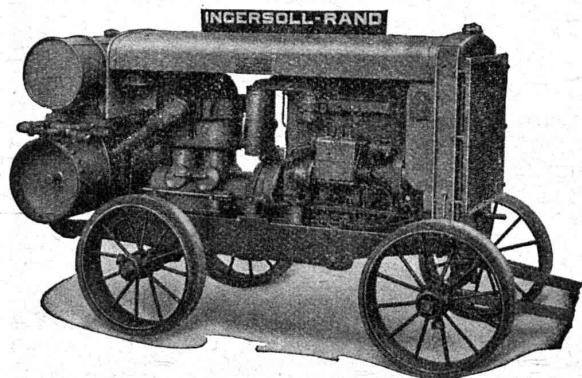
The ETH Library is the provider of the digitised journals. It does not own any copyrights to the journals and is not responsible for their content. The rights usually lie with the publishers or the external rights holders. Publishing images in print and online publications, as well as on social media channels or websites, is only permitted with the prior consent of the rights holders. [Find out more](#)

Download PDF: 26.01.2026

ETH-Bibliothek Zürich, E-Periodica, <https://www.e-periodica.ch>

Les compresseurs transportables avec moteur à HUILE LOURDE

INGERSOLL-RAND



sont le produit réunissant un maximum d'avantages.
Avec un tel groupe le succès vous est assuré. Vous exécuterez rationnellement tous les travaux nécessitant l'air comprimé.
En outre,

Les outils pneumatiques INGERSOLL-RAND
sont les meilleurs et ont le plus grand rendement. Un essai vous convaincra. Machines et outils pour toutes les exigences dans tous les domaines.

Vente exclusive pour la Suisse :

ROBERT AEBI & Cie, S. A., ZURICH

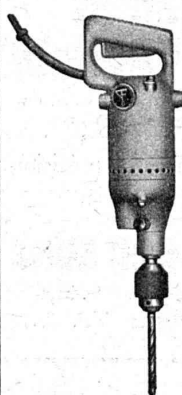
Bureau technique - Fabrique de machines - Succursale à Zollikofen (Berne)



Pour travaux de mine utilisez

La poudre noire

Intendance fédérale des poudres, Berne



Outils électriques "FEIN"

pour le travail du bois
des métaux
et de la pierre

Représentation générale pour les cantons
de Berne, de Soleure et la
Suisse Romande.

J. G. Kiener & Wittlin S. A.

Téléphone 29.122 Berne Schauplatzgasse 23

LITZLER & Co., Bâle

Inselstr. 61

Tél. 45 238

Constructeurs de cheminées
et de maçonnerie de chaudières
et fours industriels.

Aucune branche sans

Emaux, Couleurs et Vernis

de la

Maison Dr. LANDOLT S. A.

ZOFINGUE

Couleurs anti-rouille - Peintures isolantes
Imprégnations ignifuges sur bois, etc.

MANUFACTURE de Produits Céramiques et Réfractaires S. A. LAUSEN

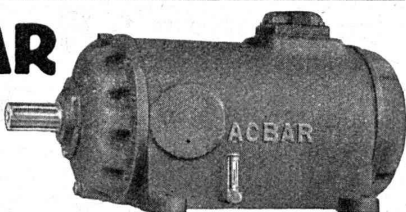
PRODUITS RÉFRACTAIRES : BRIQUES, PLANELLES, DALLES, MORTIER, MOUFLES, CREUSETS

Briques Klinker pour façades - Planelles Klinker pour carrelages - Briques de parement
TUYAUX EN GRÈS, AUGES, CUVES — BRIQUES ÉMAILLÉES

"La publicité seule vous fera connaître"

ACBAR

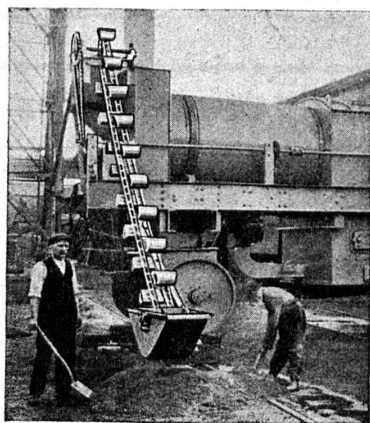
la commande
individuelle
moderne pour
machines de
tous genres



éprouvée de longue date dans des milliers d'entreprises industrielles de toutes branches.

Rapports de démultiplication jusqu'à 100 000 : 1. Construction axiale, fonctionnent silencieux, ne demandant aucun entretien.

Engrenages **ACBAR** et Constructions mécaniques
Fridolin Michel-Dietelm & Co., **UERIKON-ZURICH**



Equipez vos installations
avec les

Chaînes Renold

pour transporteurs
et élévateurs

Chaînes de précision
en acier

W. Emil KUNZ

Gotthardstr. 21,
ZURICH 2. Tél. 52.910

Concours d'architecture

La Commission du Temple de **Mathod-Suscévoz** ouvre un Concours pour les plans du nouveau temple.

Peuvent concourir les architectes suisses domiciliés dans le canton de Vaud depuis un an au moins.

Remise des plans 30 juin 1936.

Pour le programme s'adresser à **M. W. Buri à Mathod.**

Compagnie vaudoise des Forces Motrices des Lacs de Joux et de l'Orbe

Le Conseil d'administration ayant accordé au directeur actuel sur sa demande, sa mise à la retraite pour le 30 juin, met au concours la place de

directeur

Les obligations de cette fonction font l'objet d'un règlement qui peut être consulté au bureau de la Compagnie, Chemin de Mornex 1, Lausanne.

La date d'entrée en service sera fixée par le Conseil, d'entente avec l'intéressé.

Les offres doivent être présentées par écrit, accompagnées d'un curriculum vitae, au Président du Conseil, **M. H. Bersier**, Directeur de la Banque Cantonale Vaudoise, jusqu'au 20 mai 1936 au plus tard.

Les candidats sont instamment priés de ne pas venir se présenter sans y avoir été formellement invités.

Soudure autogène

Gaz comprimés

Appareils

Accessoires

FABRIQUE D'OXYGÈNE, VEVEY

AV. RELLER

TEL. 4.43

Aciers inoxydables

Krupp V2 A

TUBES

BANDES

FILS

VIS, etc.

Werner Gürtler, Winterthur

Telephon 26.814

OFFRES D'EXPLOITATION DE BREVETS D'INVENTION
IMER, DE WURSTEMBERGER & C^{IE}
CONSEILS EN PROPRIÉTÉ INDUSTRIELLE
— MAISON FONDÉE EN 1877 — **GENÈVE**

Les propriétaires des brevets suisses suivants désirent entrer en relation avec des fabricants suisses, en vue de la fabrication des articles brevetés, et seraient disposés à céder des licences d'exploitation ou à vendre leurs brevets.

- N° 175 167 Société des Usines Chimiques Rhône-Poulenc, pour : Procédé de préparation du benzodéthylamino-méthyl-4-4-dioxane.
- N° 134 083 Société des Usines Chimiques Rhône-Poulenc, pour : Procédé de fabrication du manganate de potasse.
- N° 161 622 Aug. Nowack A. G., und Dr. Richard Hessen, für : Verfahren zur Herstellung von Körpern aller Art aus härthbaren Kunststoffen.
- N° 103 463 Francisco Campos, für : Kontokorrent-Rechenmaschine.
- N° 154 837 Monotype Corporation Limited, pour : Machine typographique à composer.
- N° 156 467 Monotype Corporation Limited, pour : Mécanisme de mesure des lignes et d'indication de justification pour machine typographique à composer.
- N° 133 219 Monotype Corporation Limited, pour : Pompe à métal liquide pour machines à couler les caractères typographiques.
- N° 161 381 Albino Zanzi, pour : Procédé pour la fabrication par refoulement de corps creux d'une seule pièce constituée par une tête et une tige.
- N° 169 382 Niccolò Mancini, pour : Mécanisme de décharge pour armes à feu automatiques.

Prière d'adresser les offres ou propositions à MM. **Imer de Wurtemberg & C^{ie}**, 14, rue du Mont-Blanc, à **Genève**, qui les transmettront à qui de droit.

IMPRIMERIE LA CONCORDE, Terreaux, 31, LAUSANNE

Imprimés en tous genres.

PAVATEX



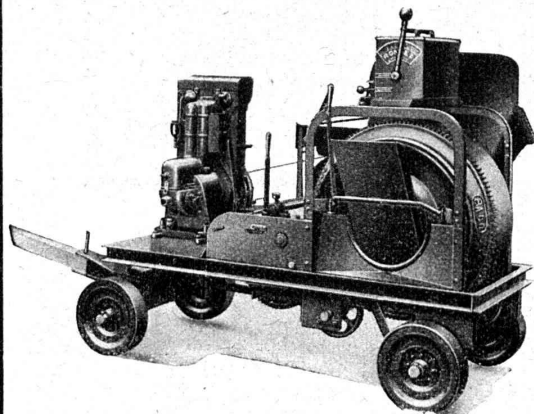
**PLAQUE ISOLANTE
DE QUALITÉ**

PAVAG S. A., ZÜRICH, Rämistr. 3. - Tél. 42.875

FIBRE DE BOIS
3 1/2 mm plaque dure en
fibre de bois comprimée
extrêmement coriace et flexi-
ble, résistant à l'eau au feu,
et aux intempéries.
Plus de 5000 m² utilisés
comme revêtement dans
wagons C. F. F.



FABRIQUE A CHAM



Un réel produit suisse de qualité

est incorporé dans les bétonnières RACO de Roll si répandues et perfectionnées au plus haut degré. Tout ce qui peut faciliter l'exploitation dans les chantiers ou augmenter la qualité du béton, se trouve réuni pratiquement dans cette machine suisse.

ROBERT AEBI & Cie, S.A. ZÜRICH

Bureau technique - Fabrique de machines d'entreprises - Téléphone 31.750

Succursale à Zollikofen (Berne)

SAGRAVE S. A. LAUSANNE

CASE POSTALE OUCHY - Tél. 22.997
BUREAU : QUAI BELLERIVE-OUCHY

Spécialité de sables et graviers du lac pour béton armé

Importantes installations de triage et concassage. Produits bruts et concassés, triés ou tout venant en toutes granulations, pour toutes applications, petit gravier d'allée, sable moulu, tamisé à 2 mm. pour crépissages fins, enduits et jointages. Poussière de roche (Filler) pour liant dans les mortiers bitumineux. Entreprise de dragage, construction ports, canaux, jetées, enrochements.

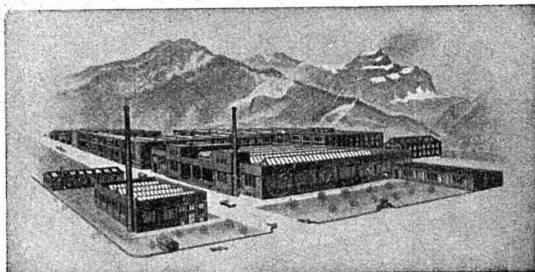
**Tuyaux d'un mètre
Tuyaux de deux mè-
tres, avec manchon
spécial pour conduite
à haute pression.
Raccords, Coudes
Réductions**

Tuyaux en ciment imprégnés

BREVET SUISSE + N° 152546

Grande résistance aux acides et à l'écrasement, coefficient d'abrasion très minime, surfaces lisses; excellents pour canalisations à gros débit et pour conduites dans terrains marécageux, tourbeux ou contenant du gypse.

S. A. KANDERKIES, THOUNE



Dépôts : LAUSANNE - GENÈVE

Téléphones : 24.403 29.243

TUBES ISOLANTS TUBES EN ACIER



Fils et câbles isolés - Cordons souples - Fils émaillés

Fils sous coton, papier ou soie

Articles techniques et tuyaux en caoutchouc

TAPIS ET PLANCHER EN CAOUTCHOUC

**MANUFACTURE SUISSE DE CABLES
ET CAOUTCHOUC**

ALTDORF - URI



SOCIÉTÉ DES USINES DE **LOUIS DE ROLL** À GERLAFINGEN IIIII
○○○ SUCCURSALE : **USINE DE KLUS** À KLUS CT. DE SOLEURE



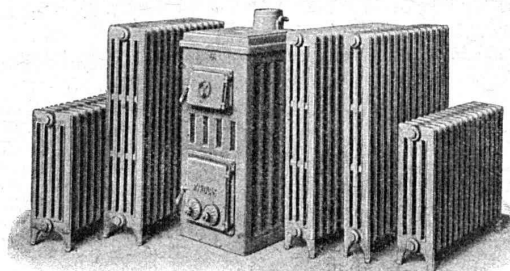
Radiateurs modernes „Hélios”
pour chauffage rapide;

Nouvelles chaudières „Pyrovas”
avec surface de chauffe de 1,3 à 2,4 m²

pour chauffage central d'appartements, de petites maisons, etc.

Renseignements et projets gratuits par toutes les maisons suisses
spécialisées.

Les adresses de ces dernières sont indiquées volontiers sur demande



Béton-Liège

LES AVANTAGES DU LIÈGE ET DU BÉTON RÉUNIS

DEMANDEZ LE PROSPECTUS BÉTON-LIÈGE S.A. PETIT ROCHER, LAUSANNE

MOTEURS DIESEL-WEBER

jusqu'à 50 CV en stock, 1-3 cylindres, stationnaires et sur charriot.

Moteurs marins. — Groupes électro-Diesel.

— Pièces de rechange pour moteurs UTO-KOCH

FABRIQUE DE BROCHES, MOTEURS & MACHINES S. A., USTER-ZÜRICH 27
ci-dev. WEBER & Co.

Téléphone 969.123

