

Zeitschrift: Bulletin technique de la Suisse romande
Band: 62 (1936)
Heft: 10

Werbung

Nutzungsbedingungen

Die ETH-Bibliothek ist die Anbieterin der digitalisierten Zeitschriften auf E-Periodica. Sie besitzt keine Urheberrechte an den Zeitschriften und ist nicht verantwortlich für deren Inhalte. Die Rechte liegen in der Regel bei den Herausgebern beziehungsweise den externen Rechteinhabern. Das Veröffentlichen von Bildern in Print- und Online-Publikationen sowie auf Social Media-Kanälen oder Webseiten ist nur mit vorheriger Genehmigung der Rechteinhaber erlaubt. [Mehr erfahren](#)

Conditions d'utilisation

L'ETH Library est le fournisseur des revues numérisées. Elle ne détient aucun droit d'auteur sur les revues et n'est pas responsable de leur contenu. En règle générale, les droits sont détenus par les éditeurs ou les détenteurs de droits externes. La reproduction d'images dans des publications imprimées ou en ligne ainsi que sur des canaux de médias sociaux ou des sites web n'est autorisée qu'avec l'accord préalable des détenteurs des droits. [En savoir plus](#)

Terms of use

The ETH Library is the provider of the digitised journals. It does not own any copyrights to the journals and is not responsible for their content. The rights usually lie with the publishers or the external rights holders. Publishing images in print and online publications, as well as on social media channels or websites, is only permitted with the prior consent of the rights holders. [Find out more](#)

Download PDF: 26.01.2026

ETH-Bibliothek Zürich, E-Periodica, <https://www.e-periodica.ch>

Bulletin Technique de la Suisse romande

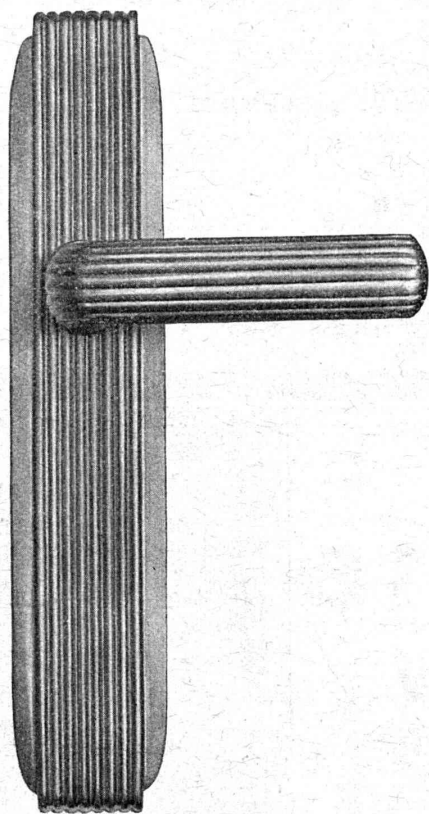
Organe de la Société suisse des ingénieurs et des architectes, des Sociétés vaudoise et genevoise des ingénieurs et des architectes, de l'Association des Anciens élèves de l'Ecole d'ingénieurs de l'Université de Lausanne et des Groupes romands des Anciens élèves de l'Ecole polytechnique fédérale.

Organe de publication de la Commission centrale pour la navigation du Rhin.



Ventilation - Chauffage - Rafratchissement - Filtrage de l'air
(Conditionnement) pour Hôtels, Cinémas, Restaurants, Eglises, etc.
Ventilation de Cuisines, Garages, etc. — Appareils de chauffage.

VENTILATION S. A. - STÆFA - ZURICH



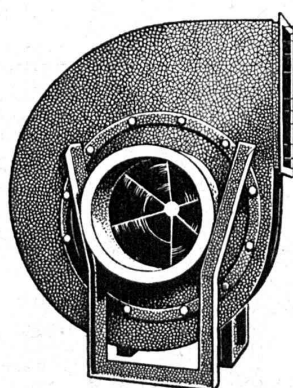
MISTEL & BAUR
LAUSANNE

LES SPÉCIALISTES EN
FERREMENTS
DE BÂTIMENTS

Nouvelle serrure de sûreté Yale B+D.

Poignées pour portes et fenêtres,
modèles déposés.

*Demandez
notre nouveau catalogue richement illustré.*



Ventilateurs

Appareils pour chauffage à air
Filtres à air
Installation pour
ventilation générale
conditionnement de l'air
dépoussiérage industriel
enlèvement des buées
humidification et séchage
sont la spécialité des Etablissements

Wanner & Cie. S^{té} A^{me} Horgen

Représentant pour la Suisse française :

Ernest NEUHAUS, ingénieur-constructeur, Avenue d'Echallens 107, Lausanne.

Sables et Graviers

S. A. pour l'Exploitation des Sables et Graviers

LAUPEN

Tél. 60 et 75

NIDAU près **BIENNE**

Tél. 30.15 et 44.58

Graviers pour béton et

Sables en grandeurs diverses

Gravillons

Graviers pour routes 3, 5, 10, 15, 25, 30, 50 mm

Silos, machines à charger. - Voies industrielles, transports par barques.

ATELIERS DES CHARMILLES S. A. GENÈVE

PIOTTINO - SUISSE

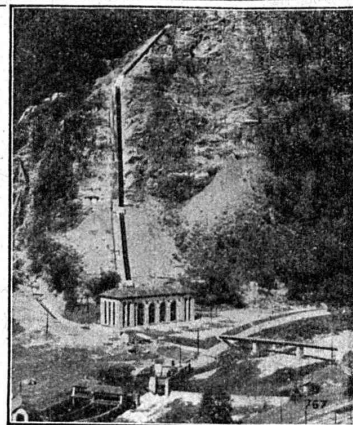
320 M DE CHUTE

2 TURBINES

FRANCIS DE 35 500 CV

TURBINES HYDRAULIQUES

CHARMILLES - GENÈVE



KRUPP-

Widia

pour

coupes à haut rendement

Nuance **H** pour l'usinage de:

*fonte grise,
fonte dure,
cuivre, aluminium,
porcelaine, verre, etc.*

Nuance **XX** pour l'usinage de:

tous les aciers.

ROBERT ZAPP S.A.

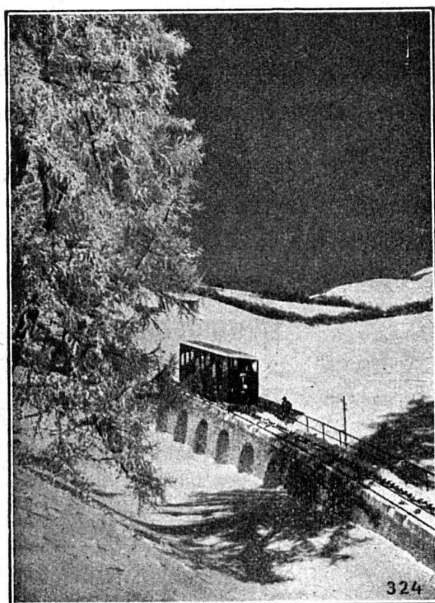
Tél. 70.930

ZURICH 5

Société des Usines de L. de Roll
FONDERIE DE BERNE
A BERNE

Télégr.: Fonderie de Berne

Téléphone 25.086

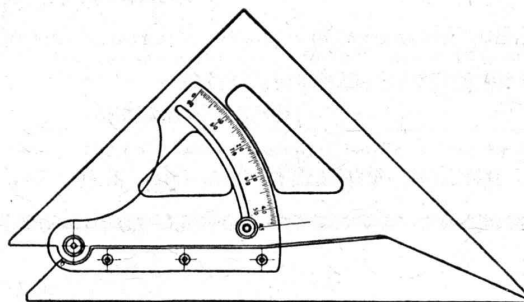


Funiculaire Davos-Parsenn

Appareils de levage de tous genres.
Dragues à câbles pour l'extraction de gravier et de sable.
Matériel de chemins de fer: Branchements, Croisements,
Chariots transbordeurs, Ponts tournants etc.
Chemins de fer Funiculaires avec freins de sûreté brevetés.
Treuils de halage.
Superstructures à crémaillères des systèmes Riggens-
bach, Abt, Strub, Peter etc.
Barrages: Vannes de toutes grandeurs et systèmes pour
barrages, canaux et entrées de turbines, Grilles et Râ-
teaux mécaniques pour le nettoyage des grilles.
Constructions Mécaniques de tous genres.
Fonte grise.

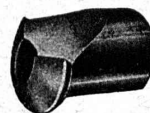
Renseignements à disposition.

ÉQUERRE UNIVERSELLE



Emplois variés. Remplace l'équerre habituelle et le transporteur. Assure la plus grande exactitude. Epargne du temps. Permet le dessin et le calcul de n'importe quel angle et angle opposé. Epargne l'achat d'appareils à dessins coûteux. Certificats élogieux de personnes compétentes de la branche.

O. F. SCHWALM-RAHM, techn. Art., Winterthur
Wartstrasse, 5 Tél. 22.287



Outils de Tour

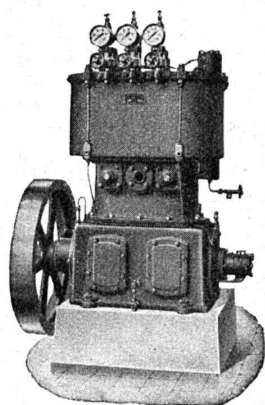
à grand rendement
de coupe

Ed. IFANGER, FABRIQUE D'OUTILS USTER

CALCULS DE STABILITÉ
PROJETS - SURVEILLANCE - EXPERTISE
BÉTON ARMÉ
ET CONSTRUCTIONS DIVERSES

A. PARIS, INGENIEUR - CONSEIL LAUSANNE

Petit Beaulieu, Av. Beaulieu. — Téléphone 24.692



Burckhardt

Compresseurs - Pompes à vide

machines rotatives ou à pistons.

50 ans d'expérience.

S. A. des Ateliers de Construction Burckhardt, Bâle.

TUYAUX VIANINI en béton armé centrifugé

POUR TURBINES, CONDUITES FORCÉES, SYPHONS, CANALISATIONS,
CONDUITES A PURIN, ÉGOUTS, etc.

Haute résistance, étanchéité garantie. - Diamètre de 150 à 2000 mm. - Longueur utile jusqu'à 3,60 m.

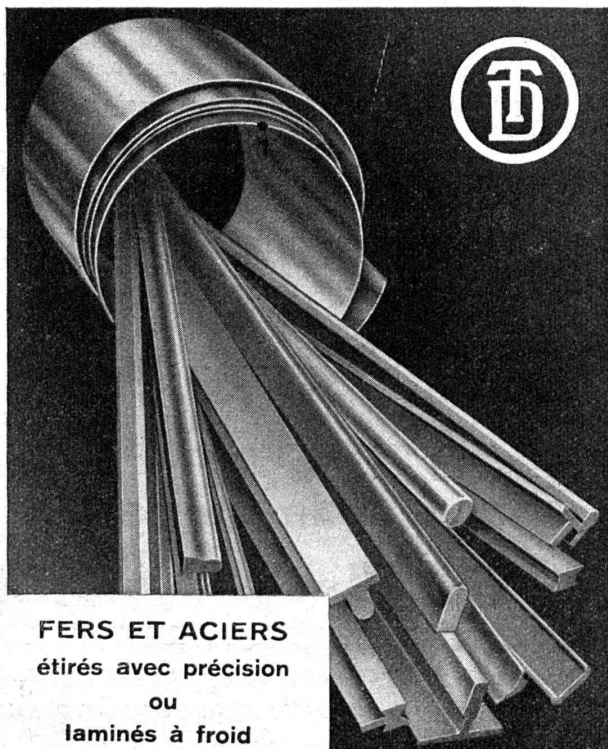
FABRICATION : DESMEULES FRÈRES
GRANGES-MARNAND

SOCIÉTÉ INTERNATIONALE DES POUTRES SIEGWART
LUCERNE

Vente exclusive pour la Suisse romande, renseignements et études :

J. RACINE-VALLOTTON, ing. EPF, LA TOUR-DE-PEILZ

Téléphone 17.59



FERS ET ACIERS
étirés avec précision
ou
laminés à froid

**TRÉFILERIES RÉUNIES S.A.
BIENNE**

**Appareils de commande élec-
triques pour chauffages au
mazout et à charbon, d'exécution
de tout premier ordre, tels que**

Thermostats de chambre
pour appartements, halles, etc.,

Thermostats de chaudières,

Thermostats à appliques
pour montage sur la tuyauterie,

Thermostats de cheminée,

**Relais de protection et de
commande** pour tous les
systèmes de chauffage à l'huile,

**Vannes à papillon, Soupapes
commandées à distance,** actionnées par moteur
électrique, pour montage sur des
conduites d'eau chaude et de va-
peur, ainsi que de saumure.



Thermostat
de chambre.

Demandez nos catalogues

Fr. SAUTER, S.A. à Bâle (Suisse)

Bureau technique de GENÈVE, 12, rue Diday.



Plus de lumière
sans augmentation
de votre note
de courant.

la nouvelle
Lampe à haut rendement
en filament à double boudinage

**LUXRAM
DECA**

avec garantie du flux lumineux.

reste insurpassée

FABRICATION SUISSE
LUMIERE S.A. GOLDAU

C'est un bon placement de capitaux en ces temps de crise

que la construction de routes en béton. Aujourd'hui surtout, où l'on doit lutter contre le chômage, la construction des routes en béton occupe à ce travail un maximum de main-d'œuvre inexpérimentée.

Une fois exécutées, les routes en béton permettent de réaliser de grandes économies d'entretien. D'autre part, l'argent dépensé pour leur construction reste dans le pays.

Routes en Béton S. A.

wildeg

E. Blum & Co, Zurich

Conseils en Propriété Industrielle

Maison fondée en 1878

Brevets à vendre ou licences d'exploitation à céder

Les titulaires des brevets suisses

- N° 162 878 Tracteur agricole.
- N° 146 898 Einrichtung zum Summieren der Messresultate mehrerer Zähler, insbesondere elektrischer Zähler.
- N° 152 165 Procédé pour revêtir les murs et parois similaires avec des panneaux de matière dure, et revêtement obtenu par ce procédé.
- N° 146 350 Einspritz-Brennkraftmaschine.
- N° 150 062 Automatische Bremsvorrichtung.
- N° 165 702 Universale Maschinengewehrlafette an Flugzeugen.
- N° 155 377 Verfahren zur Herstellung von keramischen Formkörpern.

désirent entrer en relations avec des fabricants suisses en vue de l'exploitation des inventions précitées.

Adresses offres et demandes de renseignements à

E. BLUM & Co
ZURICH

Bahnhofstrasse 31 - Orell-Füssli-Hof

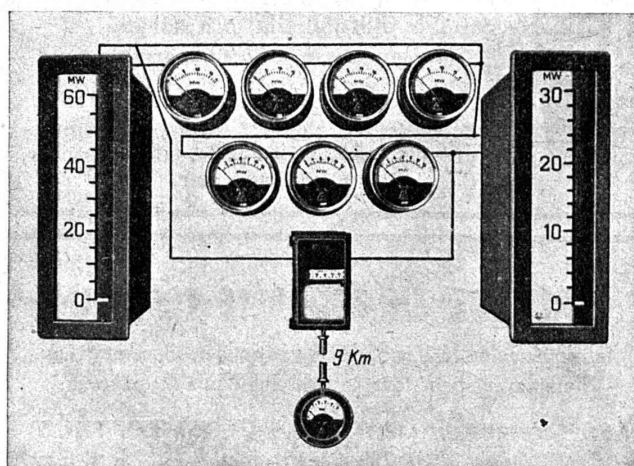


TRÜB, TAUBER & Co S. A.

Fabrique d'instruments de mesure électriques
et d'appareils scientifiques

ZURICH, AMPÈRESTRASSE 3

**Mesure et enregistrement à distance de
toutes grandeurs électriques
et mécaniques.**



Totalisation de 7 puissances.

2 totaux partiels sur instruments lumineux.

Enregistrement et transmission à 9 km du total général.

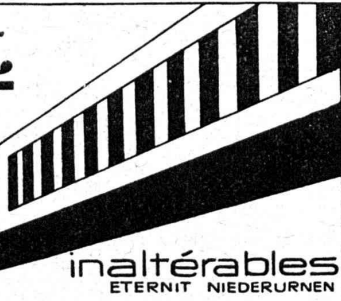
CONSTRUCTIONS EN FER

Charpentes, Ponts, Mâts

Barrages, Conduites forcées, Tanks, Réservoirs, Grues,
Gazomètres, Fenêtres, Portes embouties en fer, etc.

BUSS & BALE

Eternit
Gaines de ventilation



inaltérables
ETERNIT NIEDERURNEN

BREVETS D'INVENTION
Dessins — Modèles — Marques de Fabrique
NAEGELI & Cie, BERNE
Ingénieurs-Conseils
Bundesgasse 16 — Téléphone

ASCENSEURS ET MOTEURS
SCHINDLER
FONCTIONNEMENT
SILENCIEUX
REPRÉSENTANT POUR
LA SUISSE ROMANDE:
V. HAUBRUGE, INGÉNIEUR
CH. DE LA BATELIÈRE, LAUSANNE TÉL. 22946



S. A. FABRIQUES DE MEUBLES
Horgen-Glaris à Horgen
Maison suisse la plus importante pour
AMEUBLEMENT
de Salles de concert, théâtres, cinématographes, restaurants, cafés, salles à manger, vestibules, etc.



CARREAUX EN ASPHALTE COMPRIMÉ

fabriqués selon le Procédé Wyss universellement connu.
S'employant pour tous pavages intérieurs et extérieurs.

Seuls fournisseurs : **WYSS FILS & C^{ie}, TRAVERS, Tél. 2**

Le propriétaire des brevets suisses N° 162493 «Fusée à retard mécanique pour projectiles à giration» et N° 163306 «Matériel pour le tir à grenade», désirerait céder les brevets ou des licences d'exploitation de ces inventions, à des fabricants suisses. Pour renseignements : **Fl. Rabilloud, Ingénieur-Conseil, 7, Cours de Rive à Genève.**

TREUIL A DOUBLE ACTION **DEMAG**

Brevet N° 127348
Le plus petit **MONTE-SAC**
électrique
125 et 250 kg.
de force
Nombreuses applications
Grand rendement
Frais d'installation minimes



DEMAG
125 kg
G. BÄUMLIN, ing.
LUCERNE Tél. 20.040

Tôles perforées



H. HEER & C^o
OLTEN

R. Schmid-Jaisli
Zofingue
Plaques-adresses
Échantillons à disposition

Chauffage central

Installation de cuisines

Armand PAHUD & C^{ie}
ROLLE

Maison fondée en 1897

NOTZ & CO.
BIENNE



Atlas
OUTILLAGE - ACIER SANDVIK

Une belle et
bonne annonce
étudiée avec soins
rapporte plus
qu'elle ne coûte
si non la publicité
aurait vécu.

Pour toute
annonce

**ANNONCES-
SUISSES S. A.**
LAUSANNE

Rue Centrale, 8
et succursales.

"Employez des
Chaines Galle
au lieu de courroies



Production augmentée
Rendement 98%
Demandez prix-courant et questionnaire s.v.pl.

**Fabrique de Chaines Galle
à Luzerne. S. A.**

Téléphone Nos 21.696 & 24.565