

Zeitschrift: Bulletin technique de la Suisse romande
Band: 62 (1936)
Heft: 9

Werbung

Nutzungsbedingungen

Die ETH-Bibliothek ist die Anbieterin der digitalisierten Zeitschriften auf E-Periodica. Sie besitzt keine Urheberrechte an den Zeitschriften und ist nicht verantwortlich für deren Inhalte. Die Rechte liegen in der Regel bei den Herausgebern beziehungsweise den externen Rechteinhabern. Das Veröffentlichen von Bildern in Print- und Online-Publikationen sowie auf Social Media-Kanälen oder Webseiten ist nur mit vorheriger Genehmigung der Rechteinhaber erlaubt. [Mehr erfahren](#)

Conditions d'utilisation

L'ETH Library est le fournisseur des revues numérisées. Elle ne détient aucun droit d'auteur sur les revues et n'est pas responsable de leur contenu. En règle générale, les droits sont détenus par les éditeurs ou les détenteurs de droits externes. La reproduction d'images dans des publications imprimées ou en ligne ainsi que sur des canaux de médias sociaux ou des sites web n'est autorisée qu'avec l'accord préalable des détenteurs des droits. [En savoir plus](#)

Terms of use

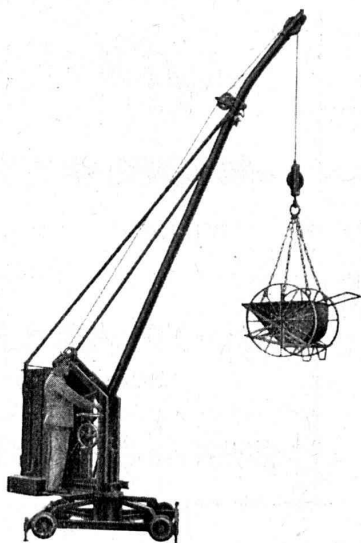
The ETH Library is the provider of the digitised journals. It does not own any copyrights to the journals and is not responsible for their content. The rights usually lie with the publishers or the external rights holders. Publishing images in print and online publications, as well as on social media channels or websites, is only permitted with the prior consent of the rights holders. [Find out more](#)

Download PDF: 26.01.2026

ETH-Bibliothek Zürich, E-Periodica, <https://www.e-periodica.ch>

“ R A C O ”

la petite grue suisse



pour le déblaiement des matériaux dans les plus différents travaux de terrassement, fouilles et canalisations, pour l'élévation de toutes charges jusqu'à 1200 kg. dans la construction en général. Sa hauteur d'élévation, sa force et sa portée sont variables. Son adaptation à toutes les situations en font un engin d'un emploi universel.

1. N'attendez pas pour en faire usage.
2. L'essayer serait l'adopter.
3. L'adopter serait vous assurer un auxiliaire utile, productif et de première qualité suisse.
4. Démonstration au Stand 1091, Halle VI, à la Foire de Bâle.

Fabrication et vente par

ROBERT AEBI & C^{IE} S.A., ZURICH

Bureau technique.

Fabrique de machines.

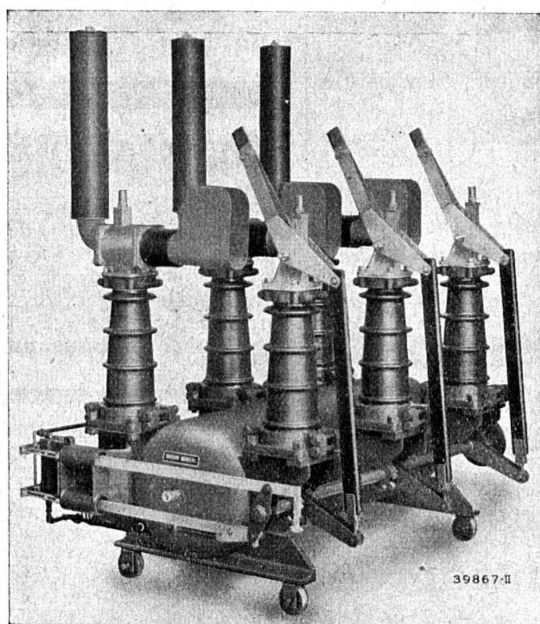
Maison fondée en 1881.

Succursale à ZOLLIKOFEN (Berne).

Sté A. BROWN, BOVERI & C^{ie}, BADEN

Bureaux techniques :

Baden, Bâle, Berne, Lausanne



Voulez-vous éliminer les courts-circuits dans vos installations avec le maximum de

rapidité

et

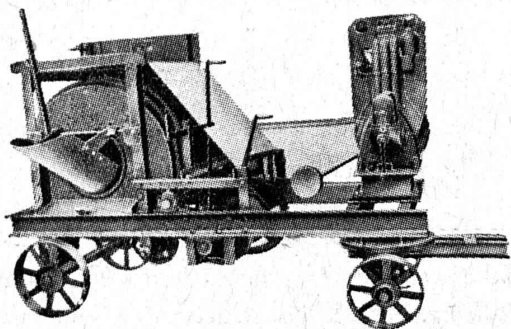
sécurité ?

Si oui, adoptez notre nouveau

**DISJONCTEUR PNEUMATIQUE
ULTRA RAPIDE**

pour toutes tensions jusqu'à 50 kV et puissances de rupture jusqu'à 600 MVA.

Demandez brochures et publications.



BÉTONNIÈRES

de 100 à 650 litres de contenance du tambour, construction de qualité éprouvée depuis des années, avec élévateur de matériaux ou trémie de remplissage, avec ou sans treuil, avec ou sans moteur à essence, à huile lourde ou électrique.

ÉLÉVATEURS BLITZ 500 et 750 kg. de force.

GRUES A TOURELLE de notre propre fabrication, 14-20 de portée,

ainsi que toutes machines courantes pour l'entreprise sont toujours livrables de suite du magasin.

BRUN & C^{ie} Fondée en 1872 Fabrique de machines, **NEBIKON (Lucerne)** Téléphone N° 85112

TREUIL A DOUBLE ACTION DE MAG

Brevet N° 427348
Le plus petit **MONTÉ-SAC**
électrique
125 et 250 kg.
de force
Nombreuses applications
Grand rendement
Frais d'installation minimes



G. BÄUMLIN, ing.
LUCERNE Tél. 20.040

CARREAUX EN ASPHALTE COMPRIMÉ

fabriqués selon le Procédé Wyss universellement connu.
S'employant pour tous pavages intérieurs et extérieurs.

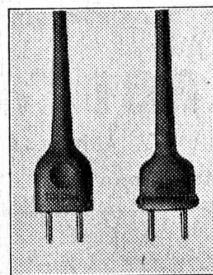
Seuls fournisseurs : **WYSS FILS & C^{ie}, TRAVERS.** Tél. 2

EXPLOSIFS

Cheddite - Telsite
les meilleurs

PETITPIERRE

Fils & Co
NEUCHÂTEL



Cordons FLEXO

avec fiches
incassables

S. A. DES CABLERIES & TRÉFILERIES
Cossonay-Gare

"Employez des
Chaines Galle
au lieu de courroies



Production augmentée.
Rendement 98%
Demandez prix-
courant et
questionnaire sv.pl.
**Fabrique de Chaines Galle
à Luzerne. S. A.**

Téléphone Nos 21.696 & 24 565

Si Vous Prenez

la peine de faire de la publicité, votre chiffre d'affaire en sera augmenté.

Pour toutes annonces dans :

Revue techniques et professionnelles, Publications hebdomadaires, illustrées, de familles, etc., Journaux politiques, quotidiens et autres,

Adressez-vous aux

ANNONCES-SUISSES S. A.

Rue Centrale, 8, LAUSANNE. - Tél. 23.326

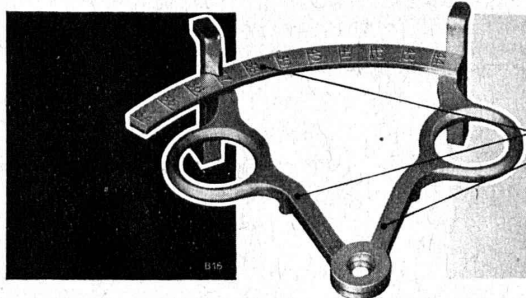
Publicité efficace par
le
"Bulletin Technique"

Comptabilité

à vendre avantageusement
faute d'emploi un ou deux
« Journaux américains » 100 pages. Belle occasion pour commerçant ou industriel.

Annonces-Suisses S. A.
Rue Centrale, 8, Lausanne.

Une publicité efficace auprès des
ingénieurs, architectes et entrepreneurs
par une annonce dans le "Bulletin Technique"



Cet instrument de mesurage se compose de 2 pièces en **Fonte injectée** qui peuvent être montées sans usinage. L'échelle est coulée directement.

BUHLER FRERES UZWIL



Notre prospectus énumère les autres avantages des

radiateurs en acier
S.A. MORAT

LINOLÉUMS tous genres et toutes provenances, pour villas, cliniques, bureaux, etc.
PLANCHÉOL Planchers sans joints, bon marché, hygiéniques.
ASPHALTAGES de toitures, trottoirs, garages. Produits isolants.
CAOUTCHOUC pour sols et escaliers.

CELOTEX

Représentant pour le Canton de Vaud.

GIROUD S.A.

LAUSANNE, 10, Rue de Bourg

Tél. 22.040

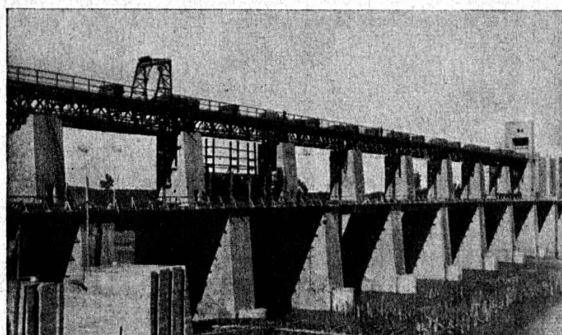


S. A. FABRIQUES DE MEUBLES
Horgen-Glaris à Horgen

Maison suisse la plus importante pour

AMEUBLEMENT

de Salles de concert, théâtres, cinémathèques, restaurants, cafés, salles à manger, vestibules, etc.



Barrage de Alcalá del Rio sur le Guadalquivir, Espagne.

Société des Usines de L. de Roll
Fonderie de Berne

Télégrammes:
Fonderie de Berne

à Berne

Téléphone:
25.088

Appareils de levage de tous genres.

Dragues à câbles pour l'extraction de gravier et de sable.

Matériel de chemins de fer : Branchements, Croisements, Chariots transbordeurs, Ponts tournants etc.

Chemins de fer Funiculaires avec freins de sûreté brevetés.

Treuiis de halage.

Superstructures à crémaillères des systèmes Rigggenbach, Abt, Strub, Peter, etc.

Barrages : Vannes de toutes grandeurs et systèmes pour barrages, canaux et entrées de turbines. **Grilles et Râteaux mécaniques** pour le nettoyage des grilles.

Constructions Mécaniques de tous genres. **Fonte grise.** — Renseignements à disposition.



SOCIÉTÉ DES USINES DE **LOUIS DE ROLL** À GERLAFINGEN IIIIIII
 ○○○ SUCCURSALE : **USINE DE KLUS** À KLUS CT. DE SOLEURE

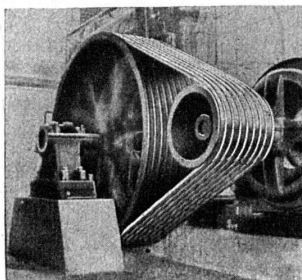


La Transmission par
 courroies trapézoïdales
 en caoutchouc cordé

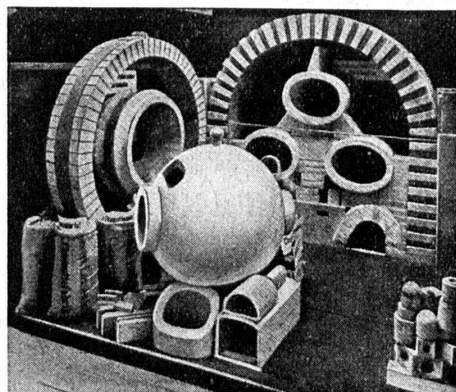
TEXROPE - KLUS
 (brevetée)



Commande
 de compresseur
 125 CV.



Transmission de sécurité et de longue vie.
 Pour toutes applications.
 Pour toutes puissances.
 Courts entre-axes, grands Rapports, Écono-
 mie de place. Remplace les chaînes et
 les galets-tendeurs.
 Rendement élevé (jusqu'à 97 %).
 Aucun glissement, même en période d'à-
 coups ou en marche réversible.
 N'exige aucun entretien.



Exposition nationale. Médaille d'or.

Fabrique de Produits Réfractaires Lausen S. A.

Fondée en 1872 **Lausen (Bâle-Camp.)** Téléphone N° 27

Matériaux réfractaires de qualité
 alumineuse,
 silicieuse,
 au corindon,
 au carborundum,
 en sillimanit, etc., pour toutes les industries.



PRODUITS anti-acides
 isolants



DÉPÔTS DANS TOUTES LES GRANDES VILLES

**Société Suisse
 des Explosifs**

Usine et siège à **GAMSEN** près Brigue (Valais)

Explosifs de sûreté :

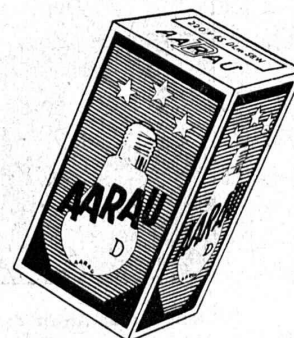
GAMSITE
 et **SIMPLONITE**

Dynamites à tous dosages
 Dynamite „Antigel“
 Mèches et Détonateurs

Tous accessoires pour le tir des Mines

Télégrammes : „Explosifs-Brigue“
 Téléphone : N° 181, Brigue

Les nouvelles
LAMPES
AARAU
 avec lumière intensifiée



comme rendement lumineux
 et solidité insurpassables!
 USINES DE LAMPES ÉLECTRIQUES AARAU S.A., AARAU