

Zeitschrift: Bulletin technique de la Suisse romande
Band: 62 (1936)
Heft: 9

Werbung

Nutzungsbedingungen

Die ETH-Bibliothek ist die Anbieterin der digitalisierten Zeitschriften auf E-Periodica. Sie besitzt keine Urheberrechte an den Zeitschriften und ist nicht verantwortlich für deren Inhalte. Die Rechte liegen in der Regel bei den Herausgebern beziehungsweise den externen Rechteinhabern. Das Veröffentlichen von Bildern in Print- und Online-Publikationen sowie auf Social Media-Kanälen oder Webseiten ist nur mit vorheriger Genehmigung der Rechteinhaber erlaubt. [Mehr erfahren](#)

Conditions d'utilisation

L'ETH Library est le fournisseur des revues numérisées. Elle ne détient aucun droit d'auteur sur les revues et n'est pas responsable de leur contenu. En règle générale, les droits sont détenus par les éditeurs ou les détenteurs de droits externes. La reproduction d'images dans des publications imprimées ou en ligne ainsi que sur des canaux de médias sociaux ou des sites web n'est autorisée qu'avec l'accord préalable des détenteurs des droits. [En savoir plus](#)

Terms of use

The ETH Library is the provider of the digitised journals. It does not own any copyrights to the journals and is not responsible for their content. The rights usually lie with the publishers or the external rights holders. Publishing images in print and online publications, as well as on social media channels or websites, is only permitted with the prior consent of the rights holders. [Find out more](#)

Download PDF: 26.01.2026

ETH-Bibliothek Zürich, E-Periodica, <https://www.e-periodica.ch>

Bulletin Technique

de la Suisse romande

Organe de la Société suisse des ingénieurs et des architectes, des Sociétés vaudoise et genevoise des ingénieurs et des architectes, de l'Association des Anciens élèves de l'Ecole d'ingénieurs de l'Université de Lausanne et des Groupes romands des

Anciens élèves de l'Ecole polytechnique fédérale.

Organe de publication de la Commission centrale pour la navigation du Rhin.

CHARLES MAIER & C^{IE}

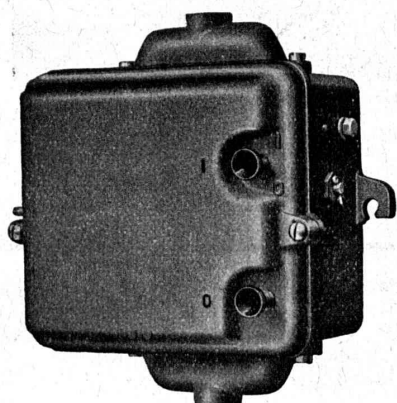
FABRIQUE D'APPAREILS ÉLECTRIQUES - SCHAFFHOUSE

16, Place St-François

Bureau de LAUSANNE

Téléphone 27.222

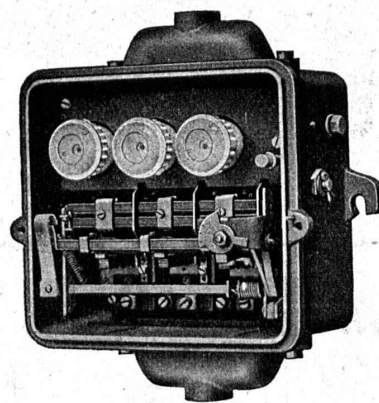
Coffret de manœuvre type C. T. F. p. ⁶⁵/₁₅
avec 3 relais thermiques



Petit modèle
0,5 à 15 Ampères
500 Volts

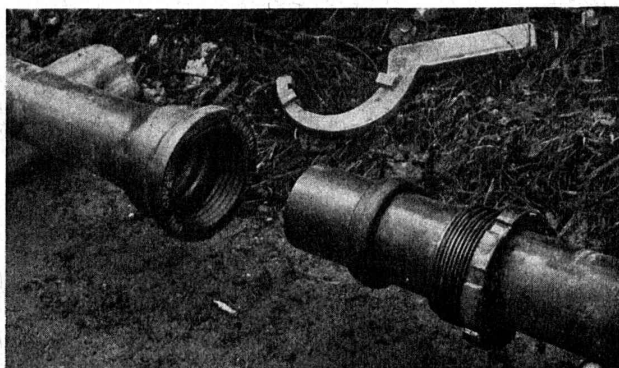
Montage en saillie ou
encastré

Manœuvrable par
boutons-poussoir
ou poignée isolée



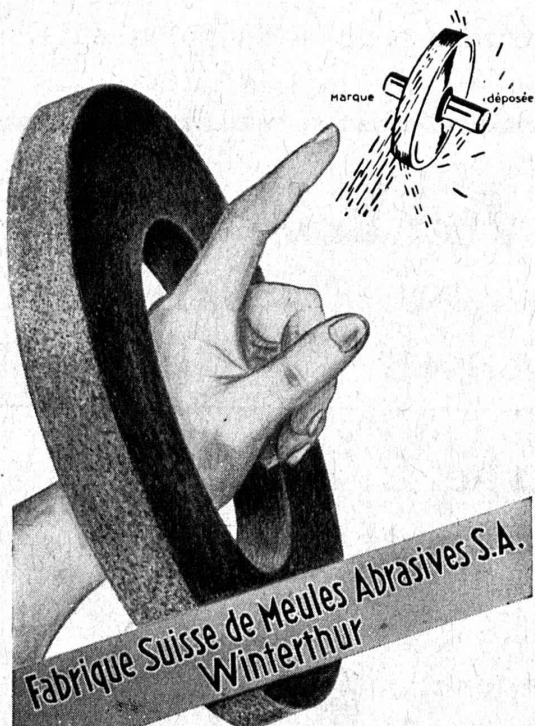
“La publicité seule vous fera connaître”

USINE DE CHOINDEZ



**Tuyaux à
emboîtement
à vis**

TUYAUX ET RACCORDS EN FONTE POUR CANALISATIONS D'EAU ET DE GAZ
TUYAUX NORMAUX A EMBOITEMENT ET A BRIDES
TUYAUX EN FONTE CENTRIFUGÉE — TUYAUX A EMBOITEMENT A VIS
TUYAUX POUR HAUTES PRESSIONS JUSQU'A 60 Atm. DE PRESSION DE SERVICE



**Fabrique Suisse de Meules Abrasives S.A.
Winterthur**



ZEHNDER FRÈRES
Fabrique de radiateurs, GRÄNICHEN près Aarau

LA BANQUE CANTONALE VAUDOISE

met ses services à la disposition de

MM. les INDUSTRIELS, COMMERÇANTS et PARTICULIERS

Toutes opérations de banque aux meilleures conditions.



LES NOUVELLES PELLES MENCK

garantissent:

*Débits maxima
Longévité*

MENCK & HAMBROCK
ALTONA-HAMBURG

Représentation générale pour la Suisse:

Robert Aebi & Cie, S. A., Zurich

Werdmuhleplatz, 2 — Téléphone 31.750

Fabrique de fils et
câbles électriques S. A.

WILDEGG

Fils, câbles et cordons

suivant les normes de l'A. S. E.

Câbles flexibles

pour moteurs transportables.

Fils sous soie, coton
et émaillés.

Tréfileries

Un très
grand nombre
de chômeurs

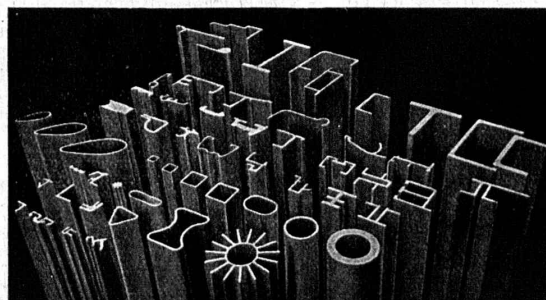
de tous métiers peut être employé
à la construction des routes en béton.

Les routes en béton ne sont pas
poussiéreuses, elles sont claires la
nuit, adhérentes même par temps
pluvieux et elles offrent le maximum
de sécurité.

ROUTES EN BÉTON S. A
WILDEGG

ALUMINIUM ET SES ALLIAGES

sous forme de tôles, profilés, tubes, etc.



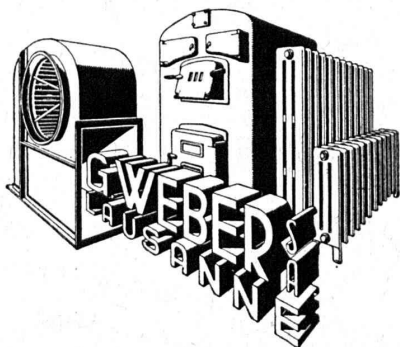
ANTICORDAL
AVIONAL
PERALUMAN
ALUMAN

Poids spécifique 2.7 - 2.8

Hautes résistances mécanique et chimique.

Renseignements, prospectus, etc.

S.A. POUR L'INDUSTRIE DE L'ALUMINIUM
NEUHAUSEN



CHAUFFAGE - VENTILATION - BUANDERIES - CUISINES



LOSINGER & CIE
LAUSANNE - VEVEY - FRIBOURG - SION

PIEUX en BÉTON
Système EXPRESS
Système FROTÉ
Reprises
en sous-œuvre

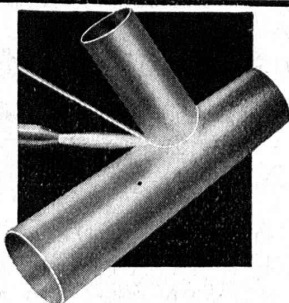


Soudures
ARGENT

pour tous usages

Demandez le prospectus B

CENDRES & MÉTAUX S.A. BIEL-BIENNE



Imprimerie La Concorde, Lausanne
Travaux en tous genres.

Zell-Ton

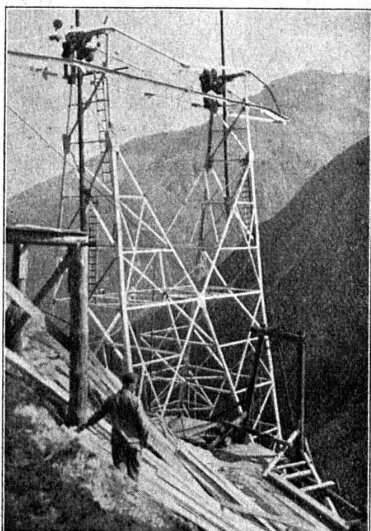
Il n'y a pas actuellement de meilleur matériau pour la construction de parois de séparation que le carreau „Zell-Ton“. Ses avantages sont de nature tout à fait particulière. Le carreau „Zell-Ton“ se compose d'argile cuite, à laquelle on a ajouté de la sciure. Ce mélange subit une cuisson de deux jours à une température atteignant de 900° à 1000°. La combustion de la sciure produit dans la brique d'innombrables petites cellules. Il en résulte que le carreau „Zell-Ton“ est poreux, d'une grande légèreté et que l'on peut y planter des clous. Il est absolument à l'épreuve du feu, résistant aux températures les plus élevées, et surtout, le crépi y adhère admirablement. Le carreau „Zell-Ton“ est en outre un excellent isolant thermique et acoustique, ce qui est de grande importance. C'est une matière qui ne se réduit pas et ne se fendille pas, son volume restant constamment le même.



Paroi de séparation en
argile cuite
Clouable et sciable

ZIEGEL S.A. ZURICH

TÉLÉPHONE 36.698



Entreprise électrique C. ERNI & C^{IE}

Av. des Bergières 37 **LAUSANNE** Téléphone 26 202

**Construction de lignes aériennes
de haute et basse tension et de lignes
de contact pour chemins de fer**

Sables et Gravieres

S.A. pour l'Exploitation des Sables et Gravieres

LAUPEN

Tél. 60 et 75

NIDAU près **BIENNE**

Tél. 30.15 et 44.58

Gravieres pour béton et

Sables en grandeurs diverses

Gravillons

Gravieres pour routes 3, 5, 10, 15, 25, 30, 50 mm

Silos, machines à charger. - Voies industrielles, transports par barques.

**Tuyaux d'un mètre
Tuyaux de deux mè-
tres, avec manchon
spécial pour conduite
à haute pression.**

**Raccords, Coudes
Réductions**

Tuyaux en ciment imprégnés

BREVET SUISSE + N° 152546

Grande résistance aux acides et à l'écrasement, coefficient d'abrasion très minime, surfaces lisses; excellents pour canalisations à gros débit et pour conduites dans terrains marécageux, tourbeux ou contenant du gypse.

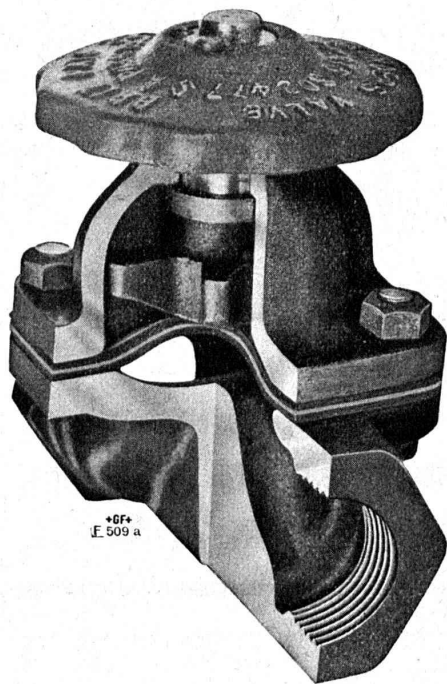
S. A. KANDERKIES, THOUNE



Béton-Liège

LES AVANTAGES DU LIÈGE ET DU BÉTON RÉUNIS

DEMANDEZ LE PROSPECTUS BÉTON-LIÈGE S.A. PETIT-ROCHER, LAUSANNE



Soupapes Saunders

La nouvelle soupape à membrane à passage intégral, absolument étanche pour air comprimé, eau, vapeur (basse pression), produits chimiques, etc.

Soupape filetée ou à brides Corps en fonte grise, fonte malléable ou bronze résistant aux acides. Exécutions spéciales avec passage émaillé ou revêtu de caoutchouc.

En usage dans le monde entier.

Demandez prospectus et prix-courants.

Société Anonyme des Aciéries
ci-devant Georges Fischer, Schaffhouse (Suisse)

Téléphone 25

F 305

Offres d'exploitation de Brevets d'invention

IMER & DE WURSTEMBERGER

ci-devant
E. IMER-SCHNEIDER INGENIEUR CONSEIL GENÈVE

Les propriétaires des brevets suisses suivants désirent entrer en relation avec des fabricants suisses, en vue de la fabrication des articles brevetés, et seraient disposés à céder des licences d'exploitation ou à vendre leurs brevets.

- N° 117 770 De Nordiske Fabriker De-No-Fa A/S, für : Elektrode für elektrolytische Zersetzungsapparate.
- N° 162 976 L. S. M. Lejeune & J. E. Chs. Bongrand, pour : Appareil pour la fabrication d'un fil textile imprégné à cœur avec une substance propre à unir les fibres les unes aux autres.
- N° 121 072 Auguste Pellerin, pour : Procédé pour la fabrication d'un produit cellulosique ayant l'aspect de la laine.
- N° 140 659 Michel Dassonville, pour : Dispositif servant à friser les fils de matière cellulosique à la sortie des machines de filature.
- N° 105 766 Simon Faure, pour : Appareil de levage à câble métallique.
- N° 126 421 J. Tuffery, pour : Appareil pour la remise à neuf des cartouches.
- N° 164 807 Howard & Bullough Limited, et Joseph Hindle, pour : Mécanisme de freinage des broches de métiers.
- N° 167 958 Société des Usines Chimiques Rhône-Poulenc, pour : Procédé de préparation d'une solution huileuse stable et stérilisable de mono- α -buthylnormal thiolaure de bismuth.
- N° 113 916 Société des Usines Chimiques Rhône-Poulenc, pour : Procédé de fabrication de l'anhydride et de aldéhyde acétiques.
- N° 116 121 Société pour la fabrication de la Soie Artificielle « Rhodiaseta », pour : Procédé de fabrication de fils et filaments artificiels.
- N° 115 836 Ugo Pavesi, pour : Véhicule automobile, à au moins deux paires de roues pour la marche sur terrains accidentés.

Prière d'adresser les offres ou propositions à MM. Imer de Wurtemberg, & C^{ie}, 14, rue du Mont-Blanc, à Genève, qui les transmettront à qui de droit.

IMPRIMERIE LA CONCORDE, Terreaux, 31, LAUSANNE

Imprimés en tous genres.

STEREOPHOTOGRAMMETRIE

Géodésie Nivellement

Cartographie

Bureau technique

LEUPIN et SCHWANK

Gryphenhübelweg, 43 **BERNE**



BAUMGARTNER & C^{ie} S. A.

LAUSANNE

Papiers tous genres

R. Schmid-Jaisli

Zofingue

Plaques-adresses

Échantillons à disposition