

Zeitschrift: Bulletin technique de la Suisse romande
Band: 62 (1936)
Heft: 8

Werbung

Nutzungsbedingungen

Die ETH-Bibliothek ist die Anbieterin der digitalisierten Zeitschriften auf E-Periodica. Sie besitzt keine Urheberrechte an den Zeitschriften und ist nicht verantwortlich für deren Inhalte. Die Rechte liegen in der Regel bei den Herausgebern beziehungsweise den externen Rechteinhabern. Das Veröffentlichen von Bildern in Print- und Online-Publikationen sowie auf Social Media-Kanälen oder Webseiten ist nur mit vorheriger Genehmigung der Rechteinhaber erlaubt. [Mehr erfahren](#)

Conditions d'utilisation

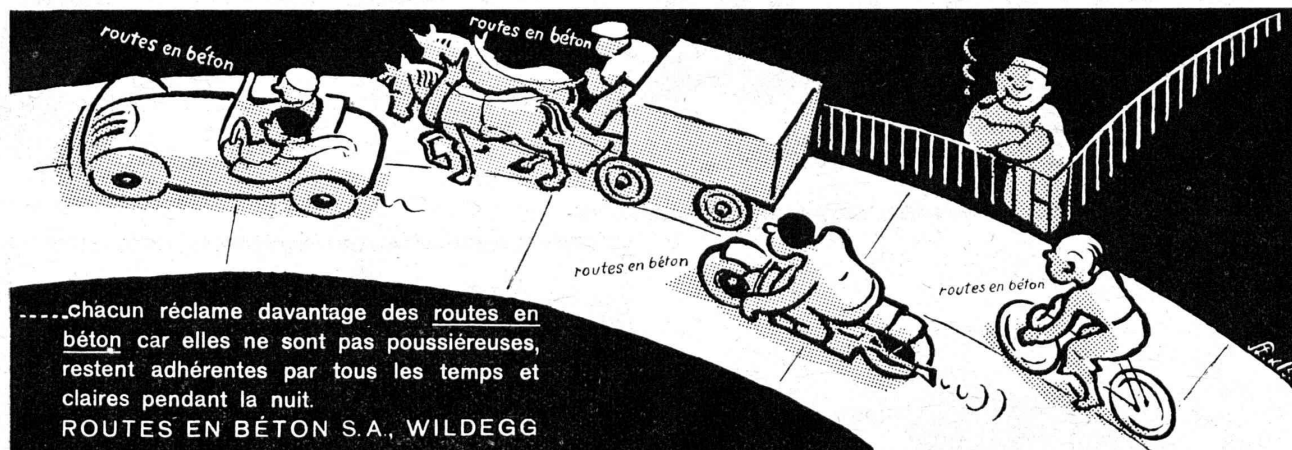
L'ETH Library est le fournisseur des revues numérisées. Elle ne détient aucun droit d'auteur sur les revues et n'est pas responsable de leur contenu. En règle générale, les droits sont détenus par les éditeurs ou les détenteurs de droits externes. La reproduction d'images dans des publications imprimées ou en ligne ainsi que sur des canaux de médias sociaux ou des sites web n'est autorisée qu'avec l'accord préalable des détenteurs des droits. [En savoir plus](#)

Terms of use

The ETH Library is the provider of the digitised journals. It does not own any copyrights to the journals and is not responsible for their content. The rights usually lie with the publishers or the external rights holders. Publishing images in print and online publications, as well as on social media channels or websites, is only permitted with the prior consent of the rights holders. [Find out more](#)

Download PDF: 26.01.2026

ETH-Bibliothek Zürich, E-Periodica, <https://www.e-periodica.ch>



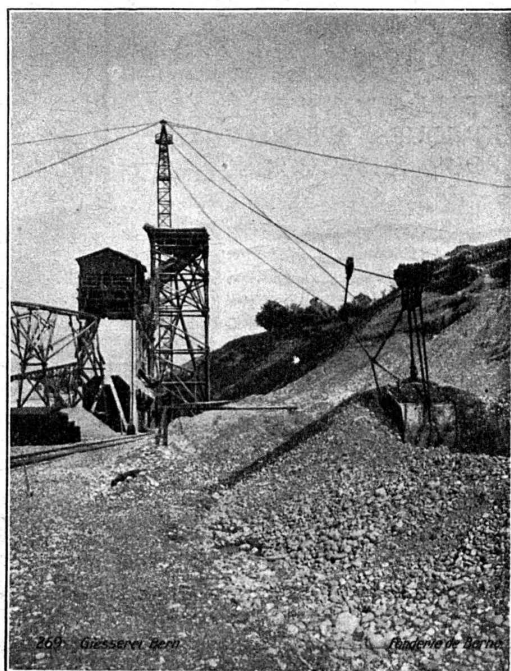
....chacun réclame davantage des routes en béton car elles ne sont pas poussiéreuses, restent adhérentes par tous les temps et claires pendant la nuit.

ROUTES EN BÉTON S.A. WILDEGG

Société des Usines de L. de Roll
FONDERIE DE BERNE
A BERNE

Télégr. : Fonderie de Berne

Téléphone 25.066



Drague à câbles sur l'Arve à Genève.

Appareils de levage de tous genres.

Dragues à câbles pour l'extraction de gravier et de sable.

Matériel de chemins de fer: Branchements, Croisements,

Chariots transbordeurs, Ponts tournants etc.

Chemins de fer Funiculaires avec freins de sûreté brevetés.

Treillis de halage.

Superstructures à crémaillères des systèmes Riggensbach, Abt, Strub, Peter etc.

Barrages: Vannes de toutes grandeurs et systèmes pour barrages, canaux et entrées de turbines, Grilles et Râteaux mécaniques pour le nettoyage des grilles.

Constructions Mécaniques de tous genres.

Fonte grise.

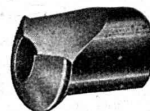
Renseignements à disposition.

LITZLER & Co., Bâle

Inselstr. 61

Tél. 45 238

Constructeurs de cheminées
et de maçonnerie de chaudières
et fours industriels.



Outils de Tour
à grand rendement
de coupe

Ed. IFANGER, FABRIQUE D'OUTILS USTER

CALCULS DE STABILITÉ
PROJETS - SURVEILLANCE - EXPERTISE

BÉTON ARMÉ
ET CONSTRUCTIONS DIVERSES

A. PARIS, INGENIEUR - CONSEIL
LAUSANNE

Petit Beaulieu, Av. Beaulieu. — Téléphone 24.692

“ La publicité seule vous fera connaître ”

PAVATEX

 **PLAQUE ISOLANTE
DE QUALITÉ**

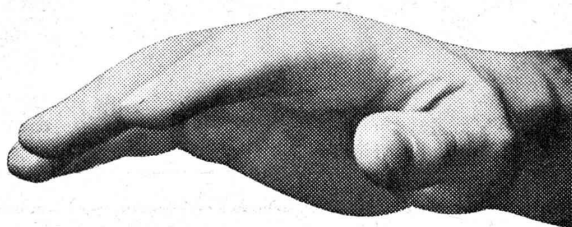
PAVAG S. A., ZÜRICH, Rämistr. 3. - Tél. 42.875

FIBRE DE BOIS

Visitez notre
Stand 1201, Halle VI
à la Foire Suisse,
à Bâle.

18. 4. 36 — 28. 4. 36

 **FABRIQUE A CHAM**



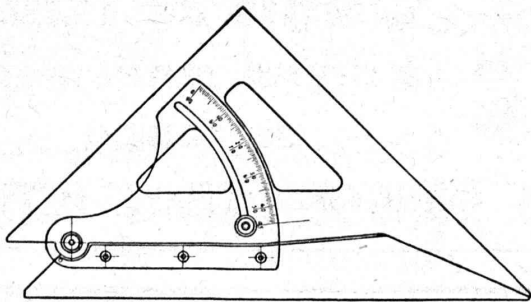
Nos assurances Accidents,
Responsabilité civile et Vie
vous accordent protection
et pleine sécurité à des con-
ditions très avantageuses.

Demandez nos prospectus.

“Winterthour”

Société Suisse d'Assurance contre
les Accidents à Winterthour.
Société d'Assurance sur la Vie.

ÉQUERRE UNIVERSELLE



Emplois variés. Remplace l'équerre habituelle et le transporteur. Assure la plus grande exactitude. Epargne du temps. Permet le dessin et le calcul de n'importe quel angle et angle opposé.
Epargne l'achat d'appareils à dessins coûteux. Certificats élogieux de personnes compétentes de la branche.

O. F. SCHWALM-RAHM, techn. Art., Winterthur
Wartstrasse, 5 Tél. 22.287

FAVAG

**FABRIQUE D'APPAREILS
ELECTRIQUES S. A.
NEUCHÂTEL (SUISSE)**

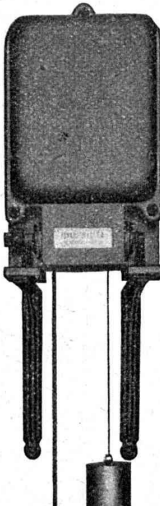
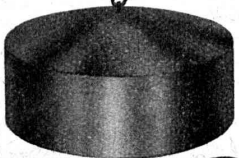
ENREGISTREURS A
DISTANCE DE NIVEAU

●

COMMANDE AUTOMATI-
QUE POUR STATIONS DE
POMPAGE

●

INSTALLATIONS TÉLÉ-
PHONIQUES SPÉCIALES
POUR RÉSERVOIRS

FAVAG S. 60.

Soudure autogène

Gaz comprimés

Appareils Accessoires

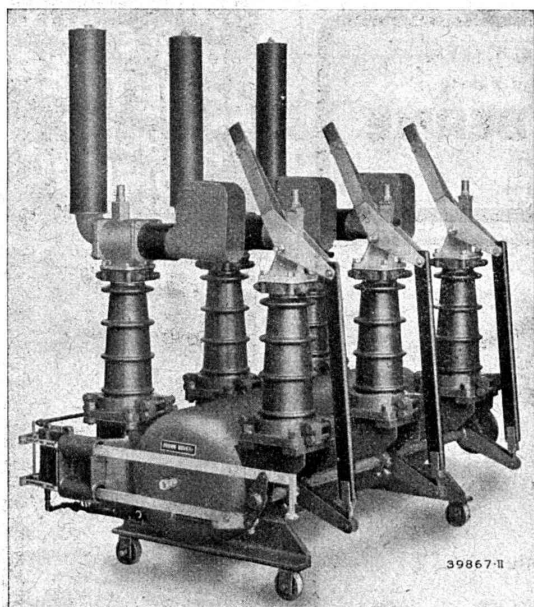
FABRIQUE D'OXYGÈNE, VEVEY
AV. RELLER TEL. 4.43

Une publicité efficace auprès des
ingénieurs, architectes et entrepreneurs
par une annonce dans le “Bulletin Technique”

Sté A. BROWN, BOVERI & C^{ie}, BADEN

Bureaux techniques :

Baden, Bâle, Berne, Lausanne



Voulez-vous éliminer les courts-circuits dans vos installations avec le maximum de

rapidité

et

sécurité ?

Si oui, adoptez notre nouveau

DISJONCTEUR PNEUMATIQUE ULTRA RAPIDE

pour toutes tensions jusqu'à 50 kV et puissances de rupture jusqu'à 600 MVA.

Demandez brochures et publications.

Amand BRAUN, succ. de A. Ritter

Ingénieur-Conseil, à BALE

Offres d'exploitation de brevets d'invention

Les titulaires des brevets suisses :

- N° 138428 du 4 mars 1929, relatif à un « Redresseur sec du type à métal » ;
- N° 162455 du 21 avril 1932, relatif à un « Boudin à cigarette, procédé pour le fabriquer et machine pour la mise en œuvre de ce procédé » ;
- N° 163146 du 19 avril 1932, relatif à un « Procédé de télévision et appareil pour le mettre en œuvre » ;
- N° 137293 du 18 mars 1929, relatif à un « Tuyau d'accouplement métallique pour conduites de chauffage à vapeur pour véhicules de chemin de fer et autres » ;
- N° 119107 du 30 mars 1926, relatif à un « Appareil de frein à fluide sous pression » ;
- N° 119067 du 20 mars 1926, relatif à un « Procédé pour la fabrication d'un élément redresseur de courant alternatif et élément redresseur obtenu d'après ce procédé » ;
- N° 132573 du 16 avril 1928, relatif à un « Procédé et appareil pour découper un faisceau de fils, notamment de soie artificielle, débités par une machine à filer » ;
- N° 141889 du 11 mars 1929, relatif à une « Cartouche explosive à gaz liquéfié constitué au moins partiellement d'oxygène liquide » ;
- N° 161323 du 22 décembre 1931, relatif à un « Mécanisme margeur dit automatique, pour machines à écrire » ;
- N° 160141 du 10 mars 1932, relatif à une « Machine pour la préparation automatique d'infusions de café » ;
- N° 153792 du 31 décembre 1930, relatif à un « Métier à tricoter » ;

désirent vendre ces brevets, en concéder les licences d'exploitation ou recevoir toute autre proposition visant à la mise en œuvre de ces inventions en Suisse.

Pour tous renseignements, s'adresser à M. **Amand Braun**, succ. de A. Ritter, Ing.-Conseil, Rümelinbachweg, 10, **Bâle**.

Tôles perforées



H. HEER & C^o
OLTEN

*"Employez des
Chaines Galle
au lieu de courroies*



*Production
augmentée
Rendement 98%
Demandez prix-
courant et
questionnaire s.v.pl.*

**Fabrique de Chaines Galle
à Luzerne. S.A.**
Téléphone Nos 21.696 & 24 565

R.Schmid-Jaisli
Zofingue
Plaques-adresses
Échantillons à disposition

NOTZ & CO.
BIENNE



Atlas
OUTILLAGE - ACIER SANDVIK

**Ingénieur
ou technicien**

intéressé trouverait emploi dans
entreprise de la Suisse romande
occupant une centaine d'ouvriers.
Mise de fonds fr. 25.000 contre
garanties.

Ecrire sous 125 L aux Annon-
ces Suisses S.A. Rue Centrale, 8,
Lausanne.

CARREAUX EN ASPHALTE COMPRIMÉ

fabriqués selon le **Procédé Wyss** universellement connu.
S'employant pour tous pavages intérieurs et extérieurs.

Seuls fournisseurs : **WYSS FILS & C^{ie}, TRAVERS, Télé. 2**

BREVETS D'INVENTION
Dessins — Modèles — Marques de Fabrique

NAEGELI & Cie, BERNE
Ingénieurs-Conseils
Bundesgasse 16 — Téléphone .

Marque de fabrique déposée

RIPOLIN

**reconnu la meilleure peinture laquée
du monde.**

Très brillante ou mate

Représentant général pour la Suisse : BI 516 g
C. HAESSIG, St. Albanvorstadt 12, BALE

ACBAR

la commande
individuelle
moderne pour
machines de
tous genres



éprouvée de longue date dans des milliers d'entreprises
industrielles de toutes branches.

Rapports de démultiplication jusqu'à 100 000 : 1. Cons-
truction axiale, fonctionnent silencieux, ne demandant au-
cun entretien.

Engrenages **ACBAR** et Constructions mécaniques
Fridolin Michel-Dietelm & Co., **UERIKON-ZURICH**

S i **V** ous **P** renez

la peine de faire de la publicité, votre chiffre
d'affaire en sera augmenté.

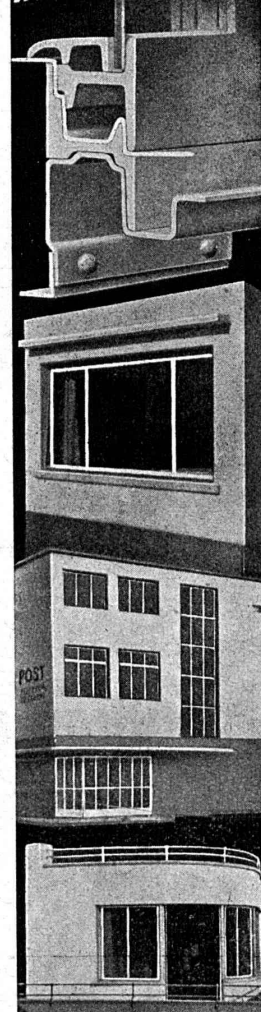
Pour toutes annonces dans :

Revue techniques et professionnelles, Publi-
cations hebdomadaires, illustrées, de familles,
etc., Journaux politiques, quotidiens et autres,

Adressez-vous aux

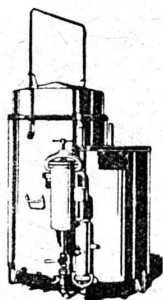
ANNONCES-SUISSES S. A.
Rue Centrale, 8, LAUSANNE. - Tél. 23.326

Locaux
plus clairs
grâce aux
FENÊTRES
en acier
"FERMETIC"



VERWO
S.A.
PFÄFFIKON
SCHWYZ

Installations de soudure autogène CONTINENTAL



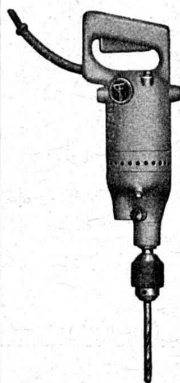
sont de qualité renommée et se
vendent à des prix avantageux.

Démonstration à la Foire de Bâle
Halle VI — Stand 1351

DEMANDEZ CATALOGUE No 119

**SOCIÉTÉ CONTINENTALE DE LUMIÈRE ET
CONSTRUCTIONS MÉCANIQUES**
DÜBENDORF (Zurich)

Outils électriques "FEIN"

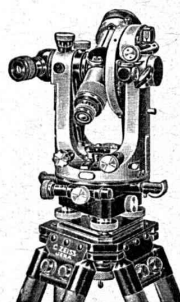


pour le travail du bois
des métaux
et de la pierre

Représentation générale pour les cantons
de Berne, de Soleure et la
Suisse Romande.

J. G. Kiener & Wittlin S.A.

Téléphone 29.122 Berne Schauplatzgasse 23



Théodolites
Niveaux à lunette
Equerres d'arpenteurs
Equerres à miroirs
Jalons, miroirs
Lattes à niveler
Mesures à rubans toile
Mesures à rubans d'acier
Niveau à bulle d'air, mètres, etc.
Appareils à héliographier
Tous matériaux pour le dessin

V^{ve} CHARLES EBNER

AGENCEMENT DE BUREAUX TECHNIQUES

Fondée en 1901 Schaffhouse Téléphone 739

Demandez mes catalogues, s. v. p.



3^{me} Foire Suisse de Machines-Outils Bâle

18 — 28 AVRIL 1936

section spéciale de la Foire Suisse

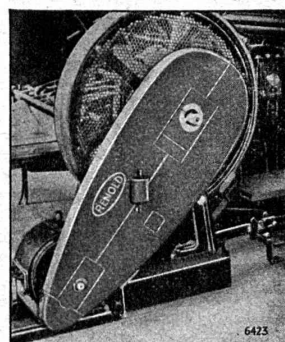
*Billets simple course
valables aussi pour
le retour.*

Cartes d'acheteurs au-
près des exposants ou
auprès de la Direction
de la Foire à Bâle

Imprimerie La Concorde, Lausanne

Travaux en tous genres.

La commande par CHAÎNE RENOLD



a fait ses preuves pendant
des années.

Rendement 98,5 %, com-
pacité, pour hautes et
basses vitesses, sécurité
absolue, longue durée, mar-
che souple et silencieuse.

W. Emil KUNZ,

Gotthardstr. 21,

ZURICH

Téléphone 52.910

Comptabilité

à vendre avantageusement
faute d'emploi un ou deux
« Journaux américains » 100 pa-
ges. Belle occasion pour com-
merçant ou industriel.

Annonces-Suisses S. A.
Rue Centrale, 8, Lausanne.



S. A. FABRIQUES DE MEUBLES
Horgen-Glaris à Horgen

Maison suisse la plus importante pour

AMEUBLEMENT

de Salles de concert, théâtres, cinémato-
graphes, restaurants, cafés, salles à manger,
vestibules, etc.

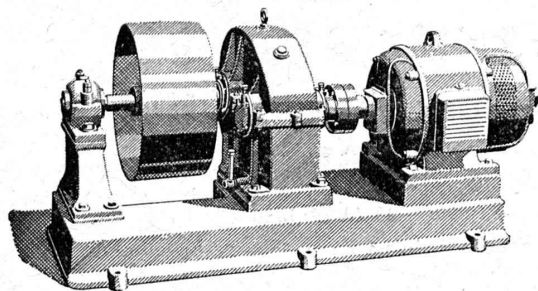
Chauffage central
Installation de cuisines

Armand PAHUD & C^{ie}
ROLLE

Maison fondée en 1897



SOCIÉTÉ DES USINES DE **LOUIS DE ROLL** À GERLAFINGEN IIIIIII
ooo SUCCURSALE : **USINE DE KLUS** À KLUS CT. DE SOLEURE



Réducteurs de vitesse

Rendement de 97-98 %.

Transmissions modernes

pour toutes les branches de l'industrie.



Béton-Liège

CONSTRUCTION RAPIDE ET PRÉCISE !

DEMANDEZ LE PROSPECTUS BÉTON-LIÈGE S.A. PETIT ROCHER, LAUSANNE

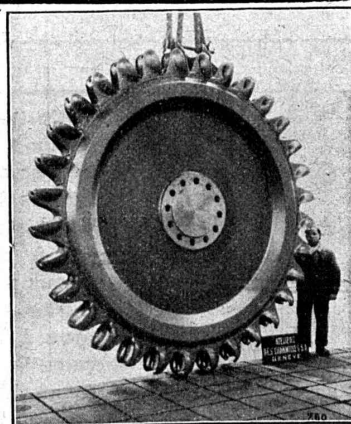
ATELIERS DES CHARMILLES S. A. GENÈVE

LA PLUS HAUTE CHUTE DU MONDE

1750 M

3 GROUPES DE 50 000 CV
DIXENCE - SUISSE

TURBINES HYDRAULIQUES
CHARMILLES - GENÈVE



CALORIE S. A.

Chauffages centraux. - Ventilation. - Installations sanitaires.
Brûleurs à huile.

Lausanne. Genève. Montreux. Sion. Lyon. Fribourg. Bienne. Neuchâtel. La Chaux-de-Fonds