

Zeitschrift: Bulletin technique de la Suisse romande
Band: 61 (1935)
Heft: 7

Werbung

Nutzungsbedingungen

Die ETH-Bibliothek ist die Anbieterin der digitalisierten Zeitschriften auf E-Periodica. Sie besitzt keine Urheberrechte an den Zeitschriften und ist nicht verantwortlich für deren Inhalte. Die Rechte liegen in der Regel bei den Herausgebern beziehungsweise den externen Rechteinhabern. Das Veröffentlichen von Bildern in Print- und Online-Publikationen sowie auf Social Media-Kanälen oder Webseiten ist nur mit vorheriger Genehmigung der Rechteinhaber erlaubt. [Mehr erfahren](#)

Conditions d'utilisation

L'ETH Library est le fournisseur des revues numérisées. Elle ne détient aucun droit d'auteur sur les revues et n'est pas responsable de leur contenu. En règle générale, les droits sont détenus par les éditeurs ou les détenteurs de droits externes. La reproduction d'images dans des publications imprimées ou en ligne ainsi que sur des canaux de médias sociaux ou des sites web n'est autorisée qu'avec l'accord préalable des détenteurs des droits. [En savoir plus](#)

Terms of use

The ETH Library is the provider of the digitised journals. It does not own any copyrights to the journals and is not responsible for their content. The rights usually lie with the publishers or the external rights holders. Publishing images in print and online publications, as well as on social media channels or websites, is only permitted with the prior consent of the rights holders. [Find out more](#)

Download PDF: 26.01.2026

ETH-Bibliothek Zürich, E-Periodica, <https://www.e-periodica.ch>

Société Suisse des Explosifs

Usine et siège à **GAMSEN** près **Brigue** (Valais)

Explosifs de sûreté :

GAMSITE

et **SIMPLONITE**

Dynamites à tous dosages

Dynamite „Antigel“

Mèches et Détonateurs

Tous accessoires pour le tir des Mines

Télégrammes : „Explosifs-Brigue“

Téléphone : N° 181, Brigue



LES NOUVELLES PELLES MENCK

garantissent:

Débits maxima

Longévité

MENCK & HAMBROCK

ALTONA-HAMBURG

Représentation générale pour la Suisse :

Robert Aebi & Cie, S. A., Zurich

Werdmuhleplatz, 2 — Téléphone 31.750

Amand BRAUN, succ. de A. Ritter

Ingénieur-Conseil, BALE

Offres d'exploitation de brevets d'invention

Les titulaires des brevets suisses :

N° 155 595 du 28 juillet 1930, relatif à un « Interrupteur électrique à huile »,

N° 164 644 du 2 novembre 1932, relatif à un « Dispositif de contact à fiche »,

N° 167 917 du 23 septembre 1932, relatif à un « Interrupteur électrique »,

N° 125 106 du 14 février 1927, relatif à un « Dispositif à valve d'alimentation pour frein à fluide sous pression »,

N° 149 302 du 10 février 1930, relatif à une « Installation de frein pour véhicules de chemins de fer et autres »,

N° 111 800 du 17 novembre 1924 et son addition N° 114 049 du 8 avril 1925, relatifs à une « Boîte à mouler les clichés dits stéréotypes »,

N° 113 359 du 2 janvier 1925, relatif à un « Appareil pour le moulage et le finissage des clichés stéréotypes tubulaires »,

N° 120 822 du 12 décembre 1925, relatif à une « Boîte pour la coulée de clichés tubulaires pour l'impression stéréotypique »,

N° 152 842 du 23 mai 1930, relatif à un « Mécanisme à dessins pour machines à tricoter automatiques »,

N° 153 368 du 26 septembre 1930, relatif à un « Appareil pour la production de corps creux de tous genres en béton, béton armé, ciment à amiante, etc. »,

N° 141 889 du 11 mars 1929, relatif à une « Cartouche explosive à gaz liquéfié constitué au moins partiellement d'oxygène liquide »,

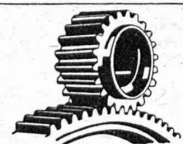
désirent vendre ces brevets, en concéder des licences d'exploitation ou recevoir toute autre proposition visant à la mise en œuvre de ces inventions en Suisse.

Pour tous renseignements, s'adresser à M. **Amand Braun**, succ. de A. Ritter, Ingénieur-Conseil, à **Bâle**.



**PLAQUES DE PROPRETÉ
EN CELLULOÏD**

E.&W. SCHLUND
FABRIQUE D'ARTICLES EN CELLULOÏD
ALTSTETTEN - ZURICH
TÉLÉPHONE UTO 5009



**Fabrique
d'Engrenages
NETSTAL**
SAUTER, BACHMANN & Co
TÉLÉPHONE : NETSTAL 4.44

Fabrication
d'engrenages pour
tous usages
Spécialité :
Engrenages coniques
silencieux avec den-
ture hélicoïdale

Tôles perforées

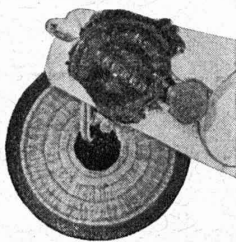


H. HEER & C°
OLTEN

"PULSO"

La solution idéale du problème
du détartrage au moyen de l'élec-
tricité pulsatoire de :

**CHAUDIÈRES A VAPEUR
INSTALLATIONS D'EAU CHAUDE
INSTALLATIONS DE CHAUFFAGE
MACHINES A CAFÉ - BALLONS
RÉCHAUFFEURS - CONDUITES**



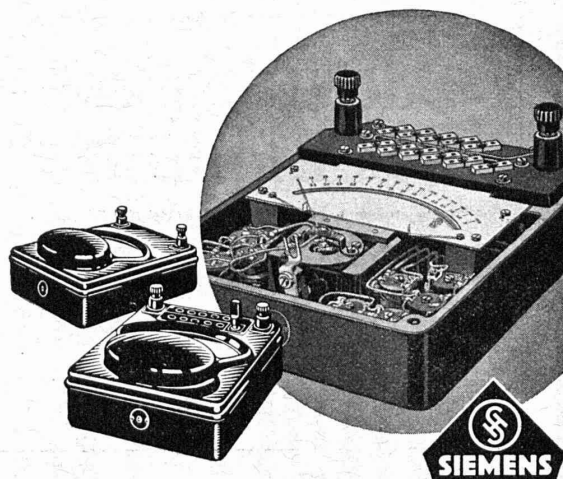
Plus d'emploi de produits chimi-
ques.
Plus d'emploi de filtres.
Plus de corrosions.
Plus de surveillance.
Minimum de frais d'exploitation.
Brevets Suisses et Etrangers.
Références de 1er ordre.

PULSO S. A., Zurich 1

Lövenstrasse 17, Tél. 53.877

Foire Suisse d'Echantillons

Bâle
Halle V Stand 890
Représentations à céder pour quelques
rayons.



Petit instrument de mesure transportable

Pour les mesures au cours
du montage, révisions, etc.,
notre

Type Z

est particulièrement ap-
précié. Sa précision élevée
lui assure un emploi tout
aussi satisfaisant dans les
laboratoires ou sur les
champs d'essais. Les ins-
truments Z sont construits
pour courant alternatif ou
continu, et possèdent une
gamme d'étendues de me-
sures très complète.

S. A. des Produits électrotechniques

SIEMENS

LAUSANNE

ZURICH

S.A.
R.MAY
ING.

ENTREPRISE DE TRAVAUX PUBLICS CONSTRUCTION ET REVÊTEMENT DE **ROUTES**

LAUSANNE - Av. de France 66

Tél. 27.238

**Tuyaux
Raccords
Coudes
Réductions**

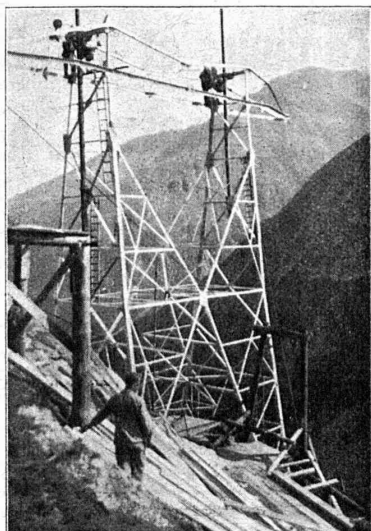
*Stock important.
Prompte livraison.*

Tuyaux en ciment imprégnés

BREVET SUISSE + N° 152546

Grande résistance aux acides et à l'écrasement, coefficient d'abrasion très minime, surfaces lisses; excellents pour conduites dans terrains marécageux, tourbeux ou contenant du gypse.

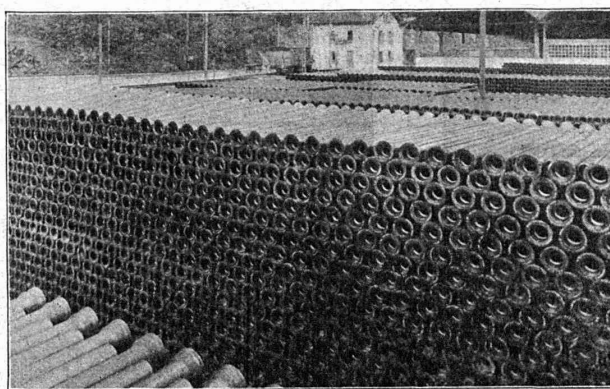
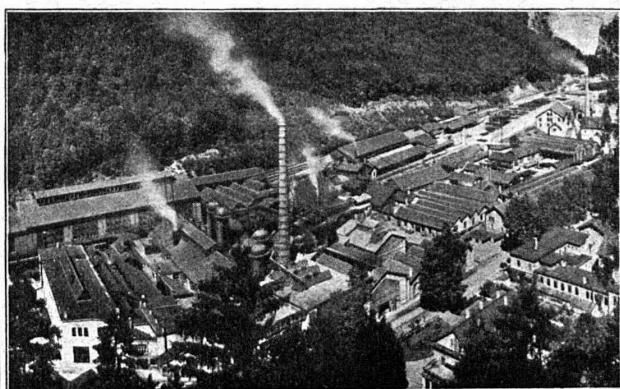
S. A. KANDERKIES, THOUNE



Entreprise électrique **C. ERNI & C^{IE}**

Av. des Bergières 37 **LAUSANNE** Téléphone 26 202

**Construction de lignes aériennes
de haute et basse tension et de lignes
de contact pour chemins de fer**



SOCIÉTÉ DES USINES DE LOUIS DE ROLL

USINE DE CHOINDEZ



**TUYAUX ET RACCORDS POUR CANALISATIONS D'EAU ET DE GAZ - TUYAUX POUR HAUTES
PRESSIONS ET TUYAUX SPÉCIAUX - TUYAUX EN FONTE CENTRIFUGÉE "ARENS",
TUYAUX A EMBOITEMENT A VIS**

LIÈGE
STORES
VOLETS A ROULEAUX
CHEMINÉES SCHOFFER
BÉTON ARMÉ TRANSLUCIDE
GRANIT - GRÈS - MARBRE

ROSSI
 LAUSANNE TÉL. 26.201

FONDERIE PAUL PERRET & C^{ie}, LAUSANNE

Rue de Genève - Tél. 22.660
 Maison fondée en 1895

Rue de Genève - Tél. 22.660
 Maison fondée en 1895

Fonderie de Fer

Fontes pour machines sur modèles et au trousseau, jusqu'à 10,000 kg. - Fontes de bâtiments et de voirie. Articles en séries. Fontes spéciales pour l'industrie chimique.



Fonderie de Cuivre

Bronzes phosphoreux, aluminium et tous autres alliages. — Installation moderne. Machines à mouler. — Livraisons rapides.

S. T. S.

Schweizer. Technische Stellenvermittlung
 Service Technique Suisse de placement
 Servizio Tecnico Svizzero di collocamento
 Swiss Technical Service of employment

ZURICH, Tiefenhöfe 11 - Tél. 35.426. - Télégramme: INGÉNIEUR ZURICH
 Gratuit pour tous les employeurs.

Nouveaux emplois vacants :

Maschinen-Abteilung.

145. *Chemiker-Ingenieur* oder Techniker mit mehrjährig. Tätigkeit und Erfahrung in der Papier- und Kartonnage-Fabrikation. Schweiz.

139. *Ingenieur* oder Techniker zur selbständigen Leitung eines Fabrikations-Unternehmens mit 30/50 Arbeitern.

141. *Ingenieur* oder Techniker als Fabrikations-Chef für elektr. Erzeugnisse, Französisch unerlässlich.

141. *Konstrukteur* mit nachweisbarer Tätigkeit auf dem elektrophysikalischen Gebiete und an selbständiges Arbeiten gewöhnt. Sprachkenntnisse deutsch und französisch. Deutsche Schweiz.

149. *Dipl. Elektro-Ingenieur* als Hilfslehrer für das Fach elektrische Maschinen, Unterricht in Theorie und Laboratorium. Prüfungspraxis Bedingung.

157. *Technicien-électricien*, ayant connaissance approfondie de la téléphonie automatique. Suisse romande.

171. *Chemiker* zur Leitung der chemischen Abteilung eines mineralogisch-petrographischen Institutes. Spez. Erfahrungen in Mineral-, Gestein- und Erzanalysen verl. Schweiz.

Bau-Abteilung.

84. *Bau-Ingenieur* als Kantons-Oberingenieur, mit Erfahrung im Tiefbau, Strassen- und Wasserbau. Deutsch und französ. verlangt.

64. *Dipl. Bau-Ingenieur* für Berechnung und Konstruktion von Eisenbeton (Hoch- und Tiefbau). Ing. Bureau Deutsche Schweiz.

92. *Bau-Ingenieur* oder Tiefbau-Techniker zur Leitung eines Arbeitslagers von arbeitslosen Jugendlichen.

Les réponses aux annonces ci-dessus doivent être adressées au Service Technique Suisse de Placement, à Zurich, et non à la Société Suisse d'Édition (Indicateur Vaudois). Les offres ne seront transmises qu'après l'inscription au S. T. S.

Aucune branche sans

Emaux, Couleurs et Vernis

de la

Maison Dr. LANDOLT S. A.
ZOFINGUE

Couleurs anti-rouille - Peintures isolantes
 Imprégnations ignifuges sur bois, etc.

INDICATEUR VAUDOIS

Livre d'adresses de Lausanne
 et du Canton de Vaud.

DANS TOUTES LIBRAIRIES

IMPRIMERIE LA CONCORDE

Direction :

LAUSANNE

Th. Pache-Tanner
 J. Pache-Vuitel

Terreaux, 31
 Téléphone 23.595

Impressions commerciales et artistiques.
 Tirages en couleurs, Illustrations, Labels
 Journaux, volumes, brochures, catalogues
 Circulaires. - Enveloppes. - Programmes.
 Cartes de visite et d'adresse, Obligations
 Faire-part, Registres. - Algèbre, Musique

STEREOPHOTOGRAMMETRIE

Géodésie Nivellement

Cartographie

Bureau technique

LEUPIN et SCHWANK

Gryphenhübelweg, 43 **BERNE**





Entreprise générale de Travaux d'asphaltage

pour couvertures et dallages étanches de Toitures plates, Voûtes, Tunnels.
Terrasse, Balcons, Chambres à lessives, Chambres de bains, Etendages, etc.
Application verticale Pour assèchement des murs.

Travaux garantis.

LAUSANNE
Téléphone 22.826

O. ROSSO S.A.
ASPHALTEUR

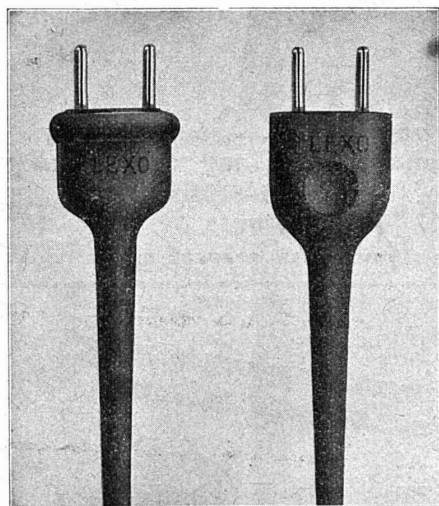
VEVEY
Téléphone 151

LA BANQUE CANTONALE VAUDOISE

met ses services à la disposition de

MM. les INDUSTRIELS, COMMERÇANTS et PARTICULIERS

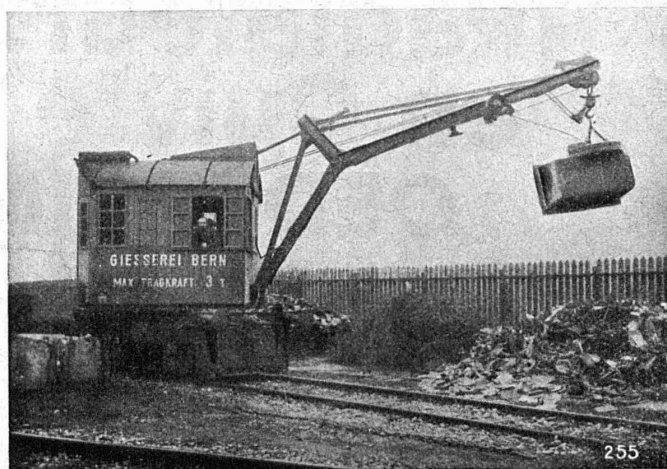
Toutes opérations de banque aux meilleures conditions.



S.A. des Câbleries & Tréfileries COSSONAY-GARE

Cordons "FLEXO"

pour appareils électriques transportables
avec fiches incassables
formant corps avec le cordon.



Grue pivotante de 3 tonnes pour service avec électro-aimant
et avec benne preneuse automatique.
Commande par moteur Diesel.

Société des Usines de L. de Roll Fonderie de Berne

Télégrammes:
Fonderie de Berne

à Berne

Téléphone:
25.066

Appareils de levage de tous genres.

Dragues à câbles pour l'extraction de gravier et de sable.

Matériel de chemins de fer : Branchements, Croisements, Chariots transbordeurs, Ponts tournants etc.



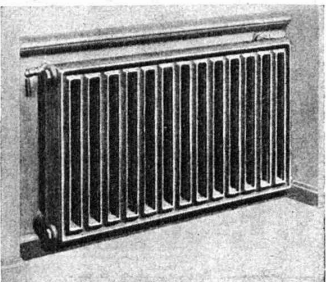
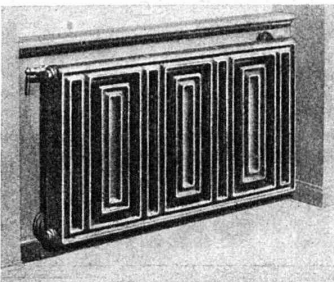
Chemins de fer Funiculaires avec freins de sûreté brevetés.

Treuiis de halage.

Superstructures à crémaillères des systèmes Riggensch, Abt, Strub, Peter, etc.

Barrages : Vannes de toutes grandeurs et systèmes pour barrages, canaux et entrées de turbines, Grilles et Râteaux mécaniques pour le nettoyage des grilles.

Constructions Mécaniques de tous genres.
Fonte grise. — Renseignements à disposition.

 SOCIÉTÉ DES USINES DE LOUIS DE ROLL À GERLAFINGEN 	
○○○ SUCCURSALE : USINE DE KLUS À KLUS CT. DE SOLEURE	
<p>Radiateur pour pose libre. Efficace, utile et joli.</p> <p>Radiation de la chaleur par la face avant.</p> <p>Chauffage de l'air par la face arrière.</p> <p>⊕ Brevet</p>	 <p>Radiateur normal „Columbus“</p>
 <p>Radiateur spécial „Columbus“</p>	<p>Exécution très soignée exigeant des consoles murales et des raccords dissimulés, des robinets spéciaux et des connexions à vis pour le retour.</p> <p>Brevet ⊕</p>

 <p>Exposition nationale. Médaille d'or.</p>	Fabrique de Produits Réfractaires Lausen S. A. Fondée en 1872 Lausen (Bâle-Camp.) Téléphone N° 27
	<p>Matériaux réfractaires de qualité alumineuse, silicieuse, au corindon, au carborundum, en sillimanit, etc., pour toutes les industries.</p>
	<p>PRODUITS { anti-acides isolants</p> <p>DÉPÔTS DANS TOUTES LES GRANDES VILLES</p>



Mise en service la plus rapide connue

Corps de chauffage à encombrement le plus réduit

Conservation et durée indéfinies

Pas de peinture

Radiateurs en Cuivre OEDERLIN

conservent leur valeur métallique, qui ne peut se perdre, et réunissent une telle somme d'avantages que, dans votre propre intérêt, vous demanderez une offre lors de toute installation ou transformation de chauffage central.

S.A. OEDERLIN & CIE
BADEN — SUISSE