

Zeitschrift: Bulletin technique de la Suisse romande
Band: 61 (1935)
Heft: 5

Werbung

Nutzungsbedingungen

Die ETH-Bibliothek ist die Anbieterin der digitalisierten Zeitschriften auf E-Periodica. Sie besitzt keine Urheberrechte an den Zeitschriften und ist nicht verantwortlich für deren Inhalte. Die Rechte liegen in der Regel bei den Herausgebern beziehungsweise den externen Rechteinhabern. Das Veröffentlichen von Bildern in Print- und Online-Publikationen sowie auf Social Media-Kanälen oder Webseiten ist nur mit vorheriger Genehmigung der Rechteinhaber erlaubt. [Mehr erfahren](#)

Conditions d'utilisation

L'ETH Library est le fournisseur des revues numérisées. Elle ne détient aucun droit d'auteur sur les revues et n'est pas responsable de leur contenu. En règle générale, les droits sont détenus par les éditeurs ou les détenteurs de droits externes. La reproduction d'images dans des publications imprimées ou en ligne ainsi que sur des canaux de médias sociaux ou des sites web n'est autorisée qu'avec l'accord préalable des détenteurs des droits. [En savoir plus](#)

Terms of use

The ETH Library is the provider of the digitised journals. It does not own any copyrights to the journals and is not responsible for their content. The rights usually lie with the publishers or the external rights holders. Publishing images in print and online publications, as well as on social media channels or websites, is only permitted with the prior consent of the rights holders. [Find out more](#)

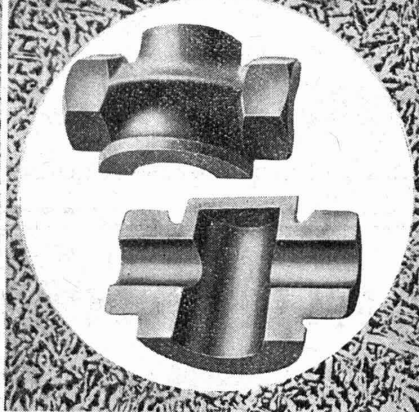
Download PDF: 26.01.2026

ETH-Bibliothek Zürich, E-Periodica, <https://www.e-periodica.ch>

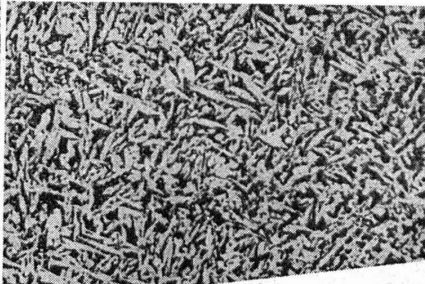
1. Fabrication rapide
2. Homogénéité absolue, usinage facile
3. Surfaces lisses et propres. faciles à polir
4. Précision et interchangeabilité des pièces
5. Réduction des temps d'usinage
6. Le même outillage peut servir pour estamper tous les alliages matriçables
7. Métal absolument inaltérable
8. Suppression totale de pièces défectueuses, donc réduction du prix de revient

8 avantages du matriçage à chaud

MD



Comparez les surfaces et la structure de la pièce matriçée à chaud reproduite en haut avec la pièce fondue au sable reproduite en dessous. Les deux pièces sont en laiton, mais les mêmes résultats sont obtenus pour pièces matriçées en cuivre, bronze, métaux légers tels que anticorodal et avional. Demandez offres.

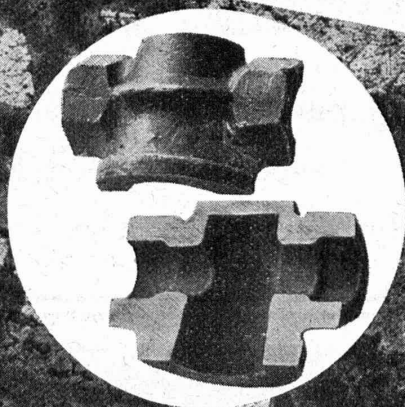


THÉCLA

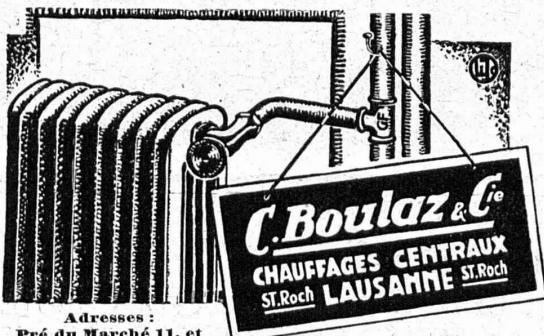
Société Anonyme

St-Ursanne

Téléphone 3155 et 3156



CHAUFFAGES CENTRAUX : BRULEURS A HUILE :



Adresses :
Pré du Marché 11, et
St-Roch, 38

LINOLÉUMS tous genres et toutes provenances,
pour villas, cliniques, bureaux, etc.

PLANCHÉOL Planchers sans joints, bon marché,
hygiéniques.

ASPHALTAGES de toitures, trottoirs, garages.
Produits isolants.

CAOUTCHOUC pour sols et escaliers.

CELOTEX

Représentant pour le Canton de Vaud.

GIROUD S.A.

LAUSANNE, 10, Rue de Bourg

Tél. 22.040



Entreprise générale de Travaux d'asphaltage

pour couvertures et Dallages étanches de Toitures plates, Voûtes, Tunnels.
Terrasse, Balcons, Chambres à lessives, Chambres de bains, Etendages, etc.

Application verticale Pour assèchement des murs.

Travaux garantis.

LAUSANNE
Téléphone 22.826

O. ROSSO S.A.

ASPHALTEUR

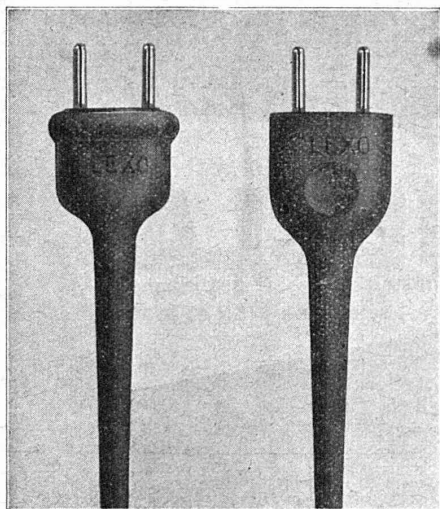
VEVEY
Téléphone 151

LA BANQUE CANTONALE VAUDOISE

met ses services à la disposition de

MM. les INDUSTRIELS, COMMERÇANTS et PARTICULIERS

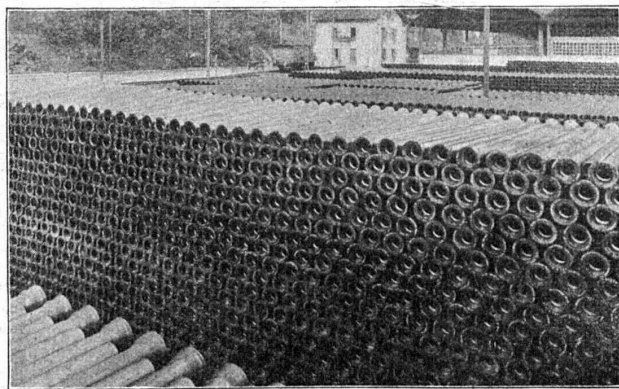
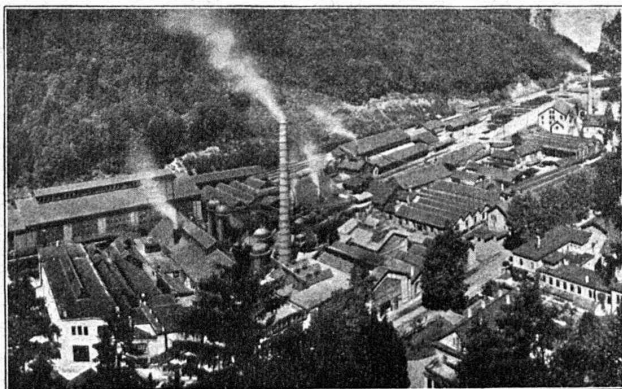
Toutes opérations de banque aux meilleures conditions.



S.A. des Câbleries & Tréfileries
COSSONAY-GARE

Cordons "FLEXO"

pour appareils électriques transportables
avec fiches incassables
formant corps avec le cordon.



SOCIÉTÉ DES USINES DE LOUIS DE ROLL



USINE DE CHOINDEZ

TUYAUX ET RACCORDS POUR CANALISATIONS D'EAU ET DE GAZ - TUYAUX POUR HAUTES
PRESSIONS ET TUYAUX SPÉCIAUX - TUYAUX EN FONTE CENTRIFUGÉE "ARENS",
TUYAUX A EMBOITEMENT A VIS

PAVATEX

PLAQUE ISOLANTE
DE QUALITÉ

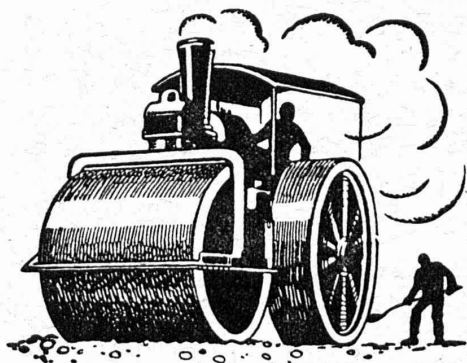
PAVAG S.A. GENÈVE, RUE DE LA RÔTISSERIE, TEL. 53.575

FIBRE DE BOIS

Revêtement du plafond par
Pavatex Normal 12 1/2 mm.
comme isolement thermique.
Architectes :
MM. Keiser & Bracher, à Zug.



FABRIQUE A CHAM



LA STUAG

Chemin de Sévelin

LAUSANNE

Téléphone 32.241—42

CHAUSSÉES MODERNES

Huile spéciale p^r moules
et coffres à béton

ALBECO

rend la surface du béton tout
à fait lisse, donne au bois des
moules une surface lisse et im-
perméable, empêche le ciment
de pénétrer dans le bois, et le
bois d'adhérer au béton.

Economise le matériel.

Fr. 35.— les 100 kg. par fût
d'env. 170 kg. net franco gare

Bâle, emballage non compris.

4 l. d'huile suffit pour 4 m².
Références de premier ordre
à disposition.

Alb. ERB & C^{ie}

BALE - Tél. 22.419

Huiles et graisses industrielles

E. NEUHAUS

INGENIEUR-CONSTRUCTEUR

107, Avenue d'Echallens - LAUSANNE

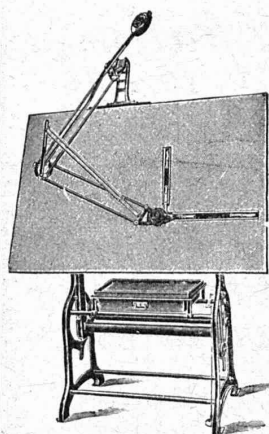
Chauffages centraux

Brûleurs à mazout

Service eau chaude

Ventilation

Installations sanitaires



TABLES A DESSIN

Appareils à dessiner

Meilleures constructions

VEUVE

CHARLES EBNER

Agencement de Bureaux
techniques

SCHAFFHOUSE

Tél. 739

RUBANS ABRASIFS



SIA Frauenfeld

Téléphone 8.58 et 8.59

Nous exposons à la Foire Suisse
à Bâle, Halle 6. Stand 1235

BRULEUR
PERFECTIONNE
"OLEO"

ATELIERS
H. CUENOD S.A.
CHATELAIN V.
— GENEVE —

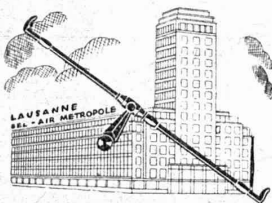


CHAUFFAGE AUTOMATIQUE AU MAZOUT

SILENCIEUX,
SUR, PRECIS,
ECONOMIQUE.

Cuénod

CUENOD-WERKE A.G.
SIHLPORTE
LOWENSTRASSE 5
— ZURICH —



L'Espagnolette ! la fermeture idéale pour
fenêtres et portes de balcon.
Nos pièces d'appui en fer ! comblent l'étanchéité
des fenêtres.
Nos fermettes de jalousies ! de première
qualité.

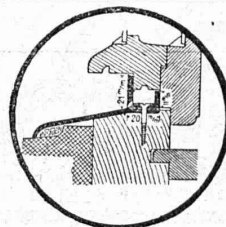
L'exécution impeccable et les prix réduits de nos spécialités
contentent partout.

U. SCHAEERER Fils, Muensingen

FABRIQUE DE FERMENTES

Tél. 81.037

(Berne)



Soudure autogène

Gaz comprimés

Appareils Accessoires

FABRIQUE D'OXYGÈNE, VEVEY

AV. RELLER

TEL. 4.43

"Employez des
Châînes Galle
au lieu de courroies



Production
augmentée
Rendement 98%
Demandez prix-
courant et
questionnaire s.v.p.

**Fabrique de Châînes Galle
à Luzerne, S.A.**

Téléphone Nos 21.696 & 24.565

**PLAQUES DE PROPRETÉ
EN CELLULOÏD**

E.&W. SCHLUND
FABRIQUE D'ARTICLES EN CELLULOÏD
ALTSTETTEN - ZÜRICH
TÉLÉPHONE UTO 5009

La Lampe

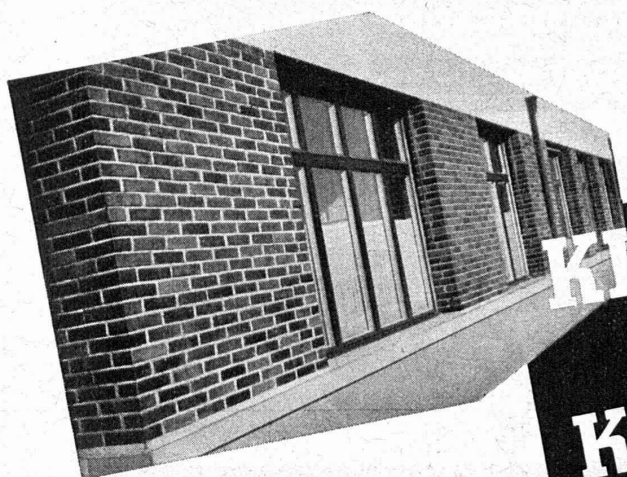
comme produit de la plus ancienne
Fabrique Suisse de lampes électriques

est la
démonstration
évidente de toutes
les nouvelles
conquêtes de la technique.

Solidité et
rendement lumineux
incomparables.

Usines de Lampes Electriques
Aarau S.A., Aarau

"La publicité seule vous fera connaître"



**KLINKER
SUISSE
KLINKER
LAUPER**
LAUPER & CIE PERLES
ATELIER HAUSLER

SONDAGES

FORAGES

FILTRES SYSTÈME
PETER

Société d'Entreprise de Forages et de Travaux S. A.

Tiefbohr- & Baugesellschaft A. G.

ZURICH, 53 Dreikönigstrasse

Téléphone 38.192

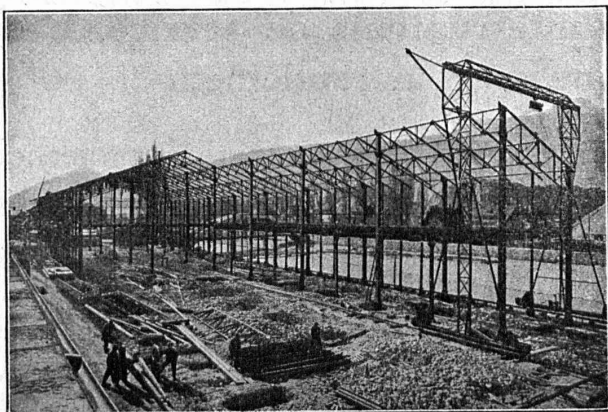
BERNE, 5 Werdweg

Tél. Christoph 1.970

**Ateliers de Constructions métalliques
et mécaniques**

GIOVANOLA FRÈRES S. A.

MONTHEY (Suisse)



Ponts et charpentes métalliques.
Constructions entièrement soudées par procédé électrique.
Ponts roulants. Grues. Vannes. Chaudronnerie en fer.
Conduite forcée. :: Gazomètres.
Réservoirs et appareils mélangeurs.
Cuves à huile pour transformateurs.
Serrurerie en bâtiment.

**Société Suisse
des Explosifs**

Usine et siège à GAMSSEN près Brigue (Valais)

Explosifs de sûreté :

GAMSITE
et **SIMPLONITE**

Dynamites à tous dosages

Dynamite „Antigel“

Mèches et Détonateurs

Tous accessoires pour le tir des Mines

Télégrammes : „Explosifs-Brigue“

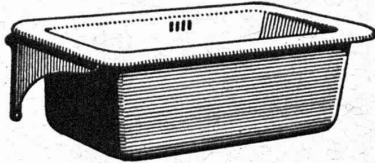
Téléphone : N° 181, Brigue



SOCIÉTÉ DES USINES DE **LOUIS DE ROLL** À GERLAFINGEN |||||
ooo SUCCURSALE : **USINE DE KLUS** À KLUS CT. DE SOLEURE

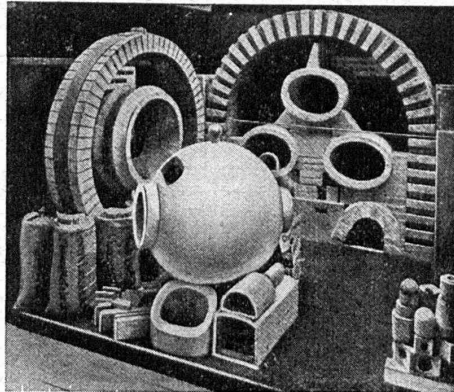
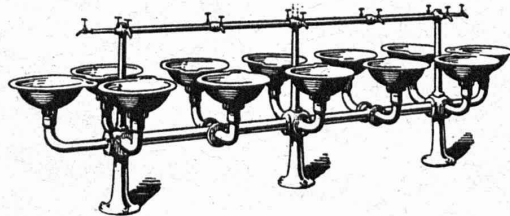


Articles sanitaires en fonte émaillée, façon porcelaine



Catalogue N° 213 sur demande.

Lavabos
Lavabos de toilette
Lavabos en série
Vidours - Eviers
Bassins - Consoles
Fontaines lave-mains
Eviers
pour installations en série, etc.



Exposition nationale. Médaille d'or.

Fabrique de Produits Réfractaires Lausen S. A.

Fondée en 1872 **Lausen** (Bâle-Camp.) Téléphone N° 27

Matériaux réfractaires de qualité
alumineuse,
silicieuse,
au corindon,
au carborundum,
en sillimanit, etc., pour toutes les industries.



PRODUITS { **anti-acides**
isolants

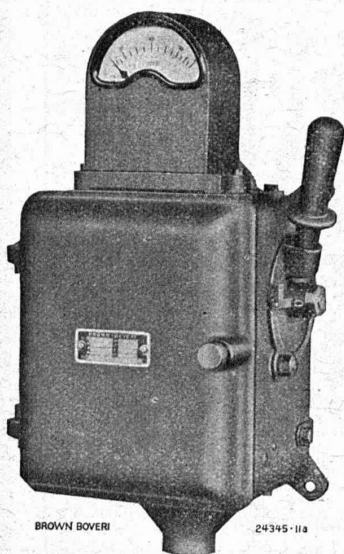


DÉPÔTS DANS TOUTES LES GRANDES VILLES

S^{té} Aⁿ. **BROWN, BOVERI & C^{ie}, BADEN**

Bureaux techniques :

Baden, Bâle, Berne, Lausanne



BROWN BOVERI

24395-11a

Coffret de manœuvre à déclencheurs
thermiques type LC2e, 64 A.

**Eviter des interruptions de service, c'est
améliorer le rendement**

Seuls les bons coffrets de manœuvre à protection
thermique permettent la remise en service immé-
diate après chaque fonctionnement et donnent
pleine satisfaction.

**Les coffrets de manœuvre Brown Boveri
à déclencheurs thermiques**
livrables pour intensités de 1 à 640 A sont
éprouvés depuis des années

Descriptions et offres sur demande.