

Zeitschrift: Bulletin technique de la Suisse romande
Band: 61 (1935)
Heft: 5

Werbung

Nutzungsbedingungen

Die ETH-Bibliothek ist die Anbieterin der digitalisierten Zeitschriften auf E-Periodica. Sie besitzt keine Urheberrechte an den Zeitschriften und ist nicht verantwortlich für deren Inhalte. Die Rechte liegen in der Regel bei den Herausgebern beziehungsweise den externen Rechteinhabern. Das Veröffentlichen von Bildern in Print- und Online-Publikationen sowie auf Social Media-Kanälen oder Webseiten ist nur mit vorheriger Genehmigung der Rechteinhaber erlaubt. [Mehr erfahren](#)

Conditions d'utilisation

L'ETH Library est le fournisseur des revues numérisées. Elle ne détient aucun droit d'auteur sur les revues et n'est pas responsable de leur contenu. En règle générale, les droits sont détenus par les éditeurs ou les détenteurs de droits externes. La reproduction d'images dans des publications imprimées ou en ligne ainsi que sur des canaux de médias sociaux ou des sites web n'est autorisée qu'avec l'accord préalable des détenteurs des droits. [En savoir plus](#)

Terms of use

The ETH Library is the provider of the digitised journals. It does not own any copyrights to the journals and is not responsible for their content. The rights usually lie with the publishers or the external rights holders. Publishing images in print and online publications, as well as on social media channels or websites, is only permitted with the prior consent of the rights holders. [Find out more](#)

Download PDF: 26.01.2026

ETH-Bibliothek Zürich, E-Periodica, <https://www.e-periodica.ch>

Bulletin Technique

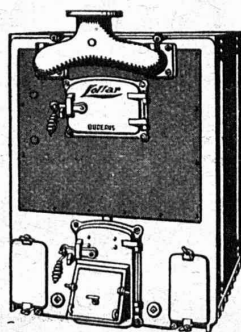
de la Suisse romande

Organe de la Société suisse des ingénieurs et des architectes, des Sociétés vaudoise et genevoise des ingénieurs et des architectes, de l'Association des Anciens élèves de l'Ecole d'ingénieurs de l'Université de Lausanne et des Groupes romands des Anciens élèves de l'Ecole polytechnique fédérale.

Organe de publication de la Commission centrale pour la navigation du Rhin.



Troesch & Co S.A., Berne
Fabrique d'Appareils Sanitaires

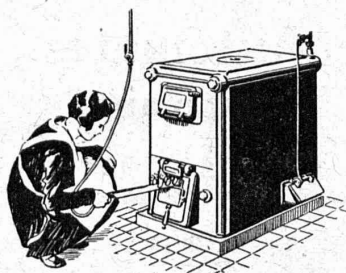


Le chauffage central au bois

Les Chaudières Buderus-Lollar

spéciales pour la combustion du bois en longues bûches aident
l'économie du pays en permettant de mieux exploiter les richesses
inutilisées de nos forêts,

Représentants généraux pour la Suisse et la France
H. HUBER & Co., Genève (case Mont-Blanc)



SULZER

Chauffage central

Service d'eau chaude
Ventilation

SULZER FRÈRES, Société Anonyme, WINTERTHUR
Bureau à **Lausanne:** 11, rue du Midi, 11. — Téléphone : 23.367

**Tuyaux
Raccords
Coudes
Réductions**

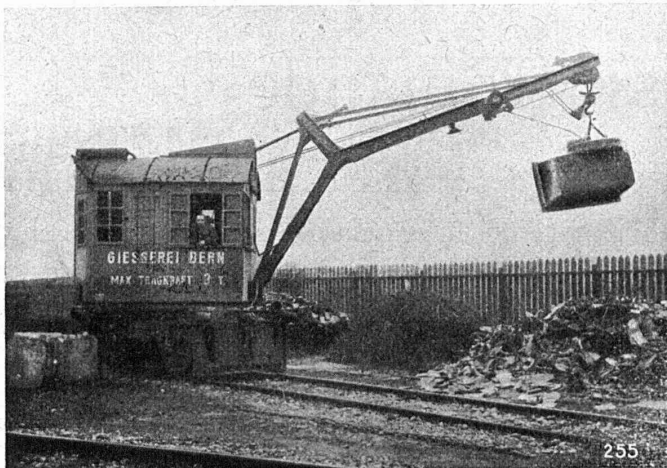
*Stock important.
Prompte livraison.*

Tuyaux en ciment imprégnés

BREVET SUISSE + N° 152546

Grande résistance aux acides et à l'écrasement, coefficient d'abrasion très minime, surfaces lisses; excellents pour conduites dans terrains marécageux, tourbeux ou contenant du gypse.

S. A. KANDERKIES, THOUNE



Grue pivotante de 3 tonnes pour service avec électro-aimant et avec benne preneuse automatique.
Commande par moteur Diesel.

Société des Usines de L. de Roll Fonderie de Berne

Télégrammes :
Fonderie de Berne

à Berne

Téléphone :
25.066

Appareils de levage de tous genres.

Dragues à câbles pour l'extraction de gravier et de sable.

Matériel de chemins de fer : Branchements, Croisements, Chariots transbordeurs, Ponts tournants etc.

Chemins de fer Funiculaires avec freins de sûreté brevetés.

Treuiis de halage.

Superstructures à crémaillères des systèmes Riggénbach, Abt, Strub, Peter, etc.

Barrages : Vannes de toutes grandeurs et systèmes pour barrages, canaux et entrées de turbines, **Grilles et Râteaux mécaniques** pour le nettoyage des grilles.

Constructions Mécaniques de tous genres.

Fonte grise. — Renseignements à disposition.

CHARLES MAIER & C^{IE}

FABRIQUE D'APPAREILS ÉLECTRIQUES - SCHAFFHOUSE

16, Place St-François Bureau de LAUSANNE

Téléphone 27.222

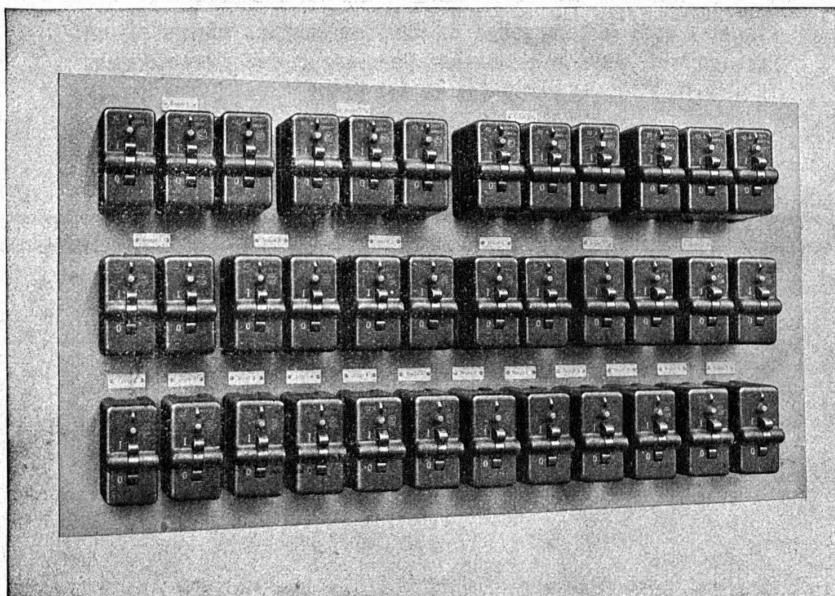
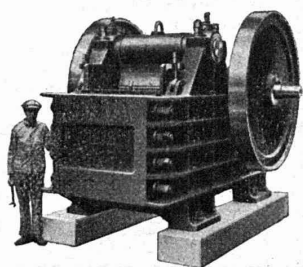


Tableau avec 36 automates unipolaires, type 25 Ampères.

Coffrets
de
manœuvre
pour
moteurs et chauffages

Automates
unipolaires
pour 4 à 25 ampères
avec éléments thermiques
pour
installations à lumière.

Concasseurs "CLUS" à grand rendement



Concasseurs à balanciers simple ou double. — Concasseurs giratoires primaire ou secondaire. — Broyeurs à sable. — Machines à trier et laver le sable et le gravier. — Laveuses et Trieurs à inondation d'eau. Cribles vibratoires.

Installations complètes pour la préparation du sable et du gravier, pour tous rendements et exigences.

Renseignements et devis sur demande.

Vente exclusive pour la Suisse :

ROBERT AEBI & Cie, S. A., ZURICH

Bureau technique - Fabrique de machines d'entreprises - Téléphone 31750

Signal Signal émaillé

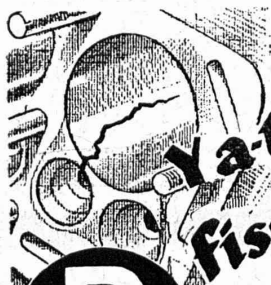
la plaque incombustible et hygiénique est la plus économique. Elle se recommande pour tous revêtements, bâtiments industriels, habitations, garages, etc.

est le meilleur matériel pour les revêtements de salles de bains, cuisines, toilettes, laboratoires, etc. Livrable en plusieurs teintes, très durable et d'un entretien facile.

Prospectus et échantillons sont adressés de suite par

USINES LIGNAT S. A., GRANDSON

Téléphone 41.72



Ya-t-il quelque fissure secrète?



la révélera !

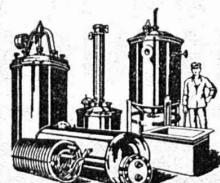
Le nettoyage de parties de machines se fait sans détérioration aucune au moyen de **P3**.

Grâce au nettoyage radical opéré par **P3**, les fissures ou fêlures en formation ou déjà existantes sont entièrement mises à nu.

C'est ainsi qu'aux avantages économiques du nettoyage rapide et peu coûteux opéré par **P3** vient s'ajouter l'élément impondérable découlant du fait que **P3** révèle les sources de toute défectuosité, contribuant ainsi à prévenir des dévalorisations, des arrêts d'exploitation, et bien souvent de graves accidents.

Veuillez faire un essai, il vous convaincra rapidement des grands avantages offerts par **P3**.

Labor-fac S. A., Bâle



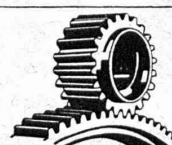
BOILERS, RÉSERVOIRS, RÉCIPIENTS D'EXPANSION CONDUITES

ainsi que tous travaux en tôle jusqu'à une épaisseur de 15 mm.

H. Bertrams S. A., Bâle 13

Rue des Vosges N° 101

Téléphone 24.690 et 24.699



Fabrique d'Engrenages NETSTAL

SAUTER, BACHMANN & Co
TÉLÉPHONE : NETSTAL 4.44

Fabrication d'engrenages pour tous usages
Spécialité :
Engrenages coniques silencieux avec denture hélicoïdale

Tréfileries Réunies S. A.

Bienne



Profils spéciaux p' la construction en Fer et en Acier

pour **Encadrements de portes et fenêtres**

pour **Renvoi d'eau**

pour **Carrosserie**

pour **Meubles en Acier**

pour **Ascenseurs**

pour **Rideaux métalliques**

pour **Appareillage**

pour **Fourneaux-Potagers**

ainsi que pour toutes autres constructions en fer et en acier.

TUYAUX VIANINI en béton armé centrifugé

POUR TURBINES, CONDUITES FORCÉES, SYPHONS, CANALISATIONS,
CONDUITES A PURIN, ÉGOUTS, etc.

Haute résistance, étanchéité garantie. - Diamètre de 150 à 2000 mm. - Longueur utile jusqu'à 3,60 m.

FABRICATION : DESMEULES FRÈRES

GRANGES-MARNAND

SOCIÉTÉ INTERNATIONALE DES POUTRES SIEGWART
LUCERNE

Vente exclusive pour la Suisse romande, renseignements et études :

J. RACINE-VALLOTTON, ing. EPF, LA TOUR-DE-PEILZ

Téléphone 17.59

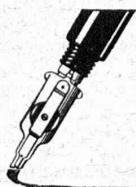


Seul Fournisseur de tous les

ASCENSEURS

du Palais de la Société des Nations Genève

FABRIQUE SUISSE DE WAGONS ET
D'ASCENSEURS S.A. SCHLIEREN-ZURICH

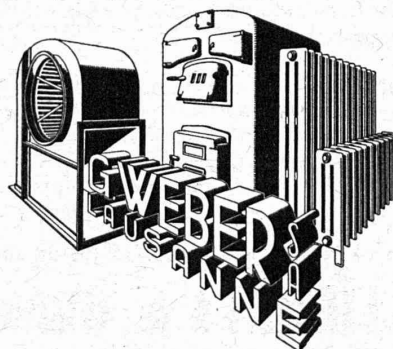


Pelikan Graphos

Le Pelikan GRAPHOS est un tire-ligne réservoir
à encre de Chine avec plumes interchangeables
pour l'écriture décorative et le dessin industriel.

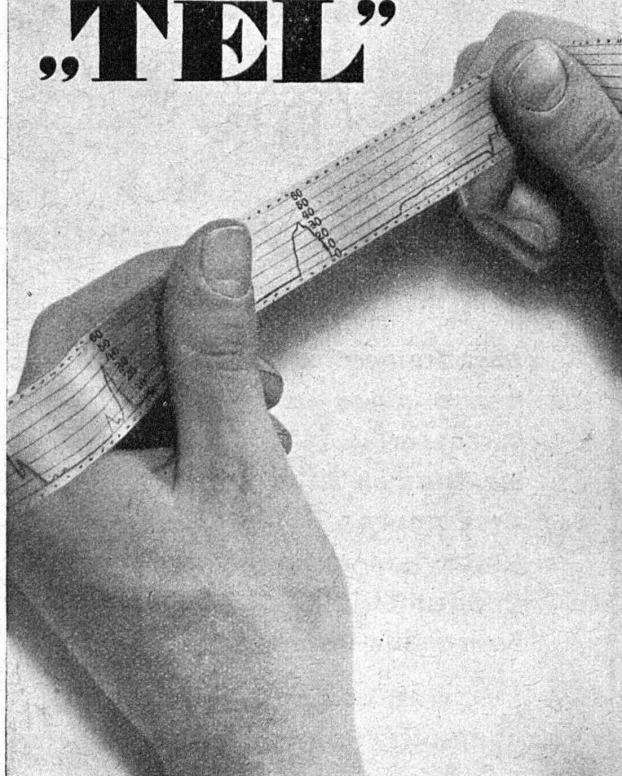
GÜNTHER WAGNER A.-G. ZÜRICH

FABRIQUE LAUSANNOISE D'APPAREILS DE CHAUFFAGE FONDÉE EN 1889



DÉR INT.

„TEL”



filme

la marche de votre camion

Le diagramme du tachographe TEL est la base de la rationalisation de votre service de livraison. Ses indications, vitesse et temps, vous donnent tout renseignement désiré.

La construction du TEL est des plus robustes, il est insensible aux chocs et trépidations ; c'est l'appareil pour camion par excellence.

Demandez de plus amples renseignements au fabricant :

S^{té} A^{me} Hasler, Berne

Tel. 64.290

Attention !

L'Indicateur Vaudois à couverture verte, le vieil indicateur qui existe depuis 60 ans, n'a pas encore paru. Soucieux, comme toujours, de la minutie, de la précision et de l'exactitude des renseignements et des adresses, les éditeurs de l'Indicateur Vaudois ont préféré ne pas sacrifier ces qualités à la rapidité.

L'Indicateur Vaudois sortira très prochainement

de presse. Comme on le sait, il a fusionné cette année avec l'Indicateur Pratique. L'Indicateur Vaudois 1935 a non seulement pris ce qu'il y avait de meilleur dans les deux anciens indicateurs, mais il apporte

des **perfectionnements nouveaux**
des **renseignements nouveaux**
une **disposition nouvelle**
des **caractères nouveaux**

C'est le bottin vaudois le plus complet, le plus exact, le plus pratique, le plus clair, le mieux renseigné. Ne confondez pas l'Indicateur Vaudois existant depuis 60 ans (couverture verte) avec un annuaire quelconque.

**60 ans d'âge...
et plus vert que jamais !**

Bulletin de commande

à découper et à expédier à : Société
Suisse d'Édition, Terreaux 29, Lausanne.

Le soussigné souscrit à l'édition 1935
de l'Indicateur Vaudois au prix de
fr. 11.— (Lausanne) et fr. 15.— (com-
plet). Ces prix de faveur ne sont
valables que jusqu'au 15 mars 1935.

Nom

Adresse

Localité

Exploitation

La Maison **Amalgamated Carbureters Limited**, Birmingham (Grande-Bretagne), propriétaire des brevets suisses 149 517 du 14 déc. 1929, conc. : « Vergasser für Verbrennungskraftmaschinen », et 150 080 du 16 oct. 1929, conc. : « Karburator für Verbrennungskraftmaschinen », désire se mettre en relation avec des intéressés pour cause d'exploitation de ces brevets en Suisse. Les offres sont à adresser à **M. Fritz Isler**, Bureau d'invention, Zurich 1, Usterstrasse 5.

Exploitation

La Maison **Aktieselskabet Fisker & Nielsen**, Frederiksberg p. Copenhague (Danemark), propriétaire du brevet suisse N° 100 687 du 7 mars 1922, concernant « Handstaubsauger » désire se mettre en relation avec des intéressés pour cause d'exploitation de ce brevet en Suisse. Les offres sont à adresser à Monsieur **Fritz Isler**, Bureau de brevets d'invention, Usterstrasse 5, Zurich 1.

S. T. S. Schweizer Technische Stellenvermittlung
Service Technique Suisse de placement
Servizio Tecnico Svizzero di collocamento
Swiss Technical Service of employment

ZURICH, Tiefenhöfe 11 - Tél. 35.426. - Télégramme: INGÉNIEUR ZURICH

Gratuit pour tous les employeurs.

Nouveaux emplois vacants :

Maschinen-Abteilung.

71. *Ingenieur oder Techniker*, aus dem Gebiete der Heizungsbranche, mit guten elektrotechnischen und kaufmännischen Kenntnissen als Geschäftsführer. Sprachkenntnisse: Deutsch und Französisch. Dauerstelle. Deutsche Schweiz.

81. *Ingenieur oder Techniker*, im Besitze der französischen Arbeitsbewilligung zur Organisation und Leitung der Fabrikation von feinmechanischen Apparaten. Dauerstelle nach Frankreich.

101. *Technicien-conseil* spécialisé dans la branche des maçonneries pour chaudières. Maison en Italie.

89. *Konstruktions-Ingenieur oder Techniker* mit Spezialerfahrungen auf dem Gebiete der hydraulischen Druckventile nach England. Englische Sprachkenntnisse, erworben durch längeren Aufenthalt in England oder U. S. A., verlangt.

Bau-Abteilung.

48. *Ingénieur* très expérimenté ayant été mis en charge directe de l'exécution de tunnels de toute nature, en vue de l'exécution de travaux importants en Perse. Offres avec curriculum vitae, copie de certificats et références.

64. *Junger Eisenbeton-Ingenieur* für Berechnung, Konstruktion, Pläne. Aushilfsweise per sofort. Deutsche Schweiz.

Les réponses aux annonces ci-dessus doivent être adressées au Service Technique Suisse de Placement, à Zurich, et non à la Société Suisse d'Édition (Indicateur Vaudois). Les offres ne seront transmises qu'après l'inscription au S. T. S.

Monteur électricien

35 ans, marié, connaissant appareillage haute et basse tension, **cherche place stable** dans centrale hydro-électrique ou électrochimique. Adresser offres sous chiffres **J. F. 67**, à la *Société Suisse d'Édition*, Lausanne.

Chauffage central

Installation de cuisines

Armand PAHUD & C^{ie}
ROLLE

Maison fondée en 1897

R. Schmid-Jaisli
Zofingue
Plaques-adresses
Échantillons à disposition

Brevets d'invention

marques - dessins et modèles

A. BUGNION

Physicien diplômé de l'Ecole Polytechnique Fédérale. Ancien élève de l'Ecole Supérieure d'Electricité, à Paris.

Ancien expert technique au Bureau Fédéral de la Propriété Intellectuelle.

GENÈVE | LAUSANNE
Rue de la Cité, 20 | Grand Pont, 2

BAUMGARTNER & C^{ie} S. A.

LAUSANNE

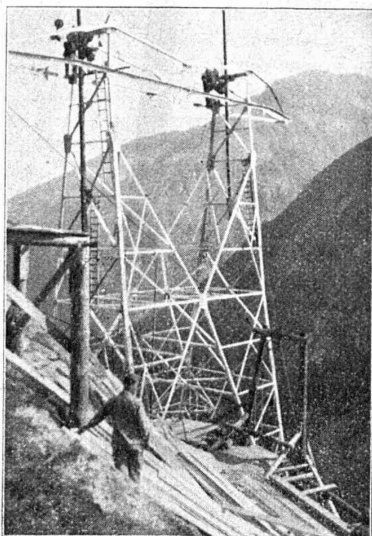
Papiers tous genres

Cours de soudure autogène

La **Société Continentale de Lumière et Constructions Mécaniques** à Dübendorf (Zurich) a l'avantage de porter à la connaissance de ses clients et autres intéressés qu'elle organise du 12 au 14 mars 1935 un cours de soudure autogène, où l'occasion sera offerte de se familiariser avec la soudure des différents métaux. A cette occasion il sera démontré un nouveau procédé, peu connu jusqu'ici, permettant d'exécuter les soudures plus rapidement, mieux et meilleur marché, tout en consommant moins de matières d'apport. La soudure à l'arc électrique sera également démontrée. L'enseignement pratique et l'instruction théorique sont donnés par des spécialistes expérimentés. Ces instructions seront complétées par la présentation d'un film, démontrant toutes les possibilités et les avantages de la soudure et du découpage autogènes. Demandez sans tarder le programme détaillé de cet intéressant cours à la susdite Société.

THAK ASBESTOS
les
meilleures garnitures
de **FREINS** anglais
A. WÜST-REBSAMEN, Rüti, Zch. Tel. 54

Confirmé en
Suisse
depuis 15 ans !



Entreprise électrique

C. ERNI & C^{ie}

Av. des Bergières 37 LAUSANNE Téléphone 26 202

**Construction de lignes aériennes
de haute et basse tension et de lignes
de contact pour chemins de fer**