

**Zeitschrift:** Bulletin technique de la Suisse romande  
**Band:** 61 (1935)  
**Heft:** 3

## Werbung

### Nutzungsbedingungen

Die ETH-Bibliothek ist die Anbieterin der digitalisierten Zeitschriften auf E-Periodica. Sie besitzt keine Urheberrechte an den Zeitschriften und ist nicht verantwortlich für deren Inhalte. Die Rechte liegen in der Regel bei den Herausgebern beziehungsweise den externen Rechteinhabern. Das Veröffentlichen von Bildern in Print- und Online-Publikationen sowie auf Social Media-Kanälen oder Webseiten ist nur mit vorheriger Genehmigung der Rechteinhaber erlaubt. [Mehr erfahren](#)

### Conditions d'utilisation

L'ETH Library est le fournisseur des revues numérisées. Elle ne détient aucun droit d'auteur sur les revues et n'est pas responsable de leur contenu. En règle générale, les droits sont détenus par les éditeurs ou les détenteurs de droits externes. La reproduction d'images dans des publications imprimées ou en ligne ainsi que sur des canaux de médias sociaux ou des sites web n'est autorisée qu'avec l'accord préalable des détenteurs des droits. [En savoir plus](#)

### Terms of use

The ETH Library is the provider of the digitised journals. It does not own any copyrights to the journals and is not responsible for their content. The rights usually lie with the publishers or the external rights holders. Publishing images in print and online publications, as well as on social media channels or websites, is only permitted with the prior consent of the rights holders. [Find out more](#)

**Download PDF:** 09.12.2025

**ETH-Bibliothek Zürich, E-Periodica, <https://www.e-periodica.ch>**

# PAVATEX

PLAQUE ISOLANTE  
DE QUALITÉ

PAVAG S-A. GENÈVE, RUE DE LA RÔTISSERIE, TEL. 53.575

FIBRE DE BOIS

Cathédrale de Zurich  
Isolation du puits d'aéage  
avec Pavatex Normal  
12 1/2 mm.  
Exécuté par :  
M. W. Stäubli, Ing.  
Zurich.



FABRIQUE A CHAM

## Homogénéité et Interchangeabilité

sont les grands avantages de nos pièces matricées à chaud. Elles se distinguent également par leurs surfaces lisses et propres, faciles à polir, et tout particulièrement par leur prix de revient très bas. Demandez offres!



# THÉCLA

Société Anonyme St-Ursanne  
Téléphone 3155 et 3156

BRULEUR  
PERFECTIONNE  
"OLEO"



ATELIERS  
H. CUENOD S.A.  
CHATELAINÉ-V.  
GENÈVE

CHAUFFAGE AUTOMATIQUE AU MAZOUT

SILENCIEUX,  
SUR, PRÉCIS,  
ÉCONOMIQUE.

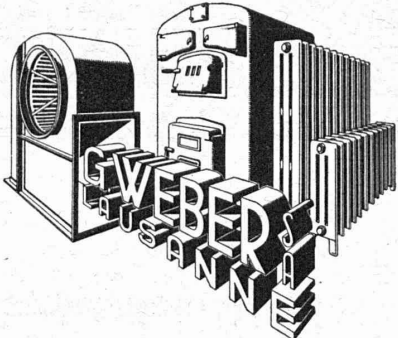
# Cuénod

CUENOD-WERKE A.G.  
SIHLPORTE  
LOWENSTRASSE 5  
ZÜRICH

**E. NEUHAUS**  
**INGENIEUR-CONSTRUCTEUR**  
 107, Avenue d'Echallens - LAUSANNE


**Chauffages centraux**  
**Brûleurs à mazout**  
**Service eau chaude**  
**Ventilation**  
**Installations sanitaires**

FABRIQUE LAUSANNOISE D'APPAREILS DE CHAUFFAGE FONDÉE EN 1889



DÉP. INT.

**CHAUFFAGES CENTRAUX :**  
**BRÛLEURS A HUILE :**



**C. Boulaz & Co**  
**CHAUFFAGES CENTRAUX**  
**ST. ROCH LAUSANNE**

Adresses :  
 Pré du Marché 11, et  
 St-Roch, 38

**LINOLÉUMS** tous genres et toutes provenances,  
 pour villas, cliniques, bureaux, etc.

**PLANCHÉOL** Planchers sans joints, bon marché,  
 hygiéniques.

**ASPHALTAGES** de toitures, trottoirs, garages.  
*Produits isolants.*

**CAOUTCHOUC** pour sols et escaliers.

**CELOTEX**  
 Représentant pour le Canton de Vaud.

**GIROUD S.A.**  
 LAUSANNE, 10, Rue de Bourg Tél. 22.040

**CHARLES MAIER & C<sup>IE</sup>**  
**FABRIQUE D'APPAREILS ÉLECTRIQUES - SCHAFFHOUSE**  
 16, Place St-François Bureau de **LAUSANNE** Téléphone 27.222



**Coffrets**  
 de  
**manœuvre**  
 pour  
**moteurs et chauffages**

**Automates**  
 unipolaires  
 pour 4 à 25 ampères  
 avec éléments thermiques  
 pour  
 installations à lumière.

Tableau avec 36 automates unipolaires, type 25 Ampères.

*La Lampe*



*comme produit de la plus ancienne  
Fabrique Suisse de lampes électriques*

*est la  
démonstration  
évidente de toutes  
les nouvelles  
conquêtes de la technique.*

*Solidité et  
rendement lumineux  
incomparables.*



*Usines de Lampes Electriques  
Aarau S.A., Aarau*



**PLAQUES DE PROPRIÉTÉ  
EN CELLULOÏD**

**E.&W. SCHLUND**  
FABRIQUE D'ARTICLES EN CELLULOÏD  
ALTSTETTEN - ZURICH  
TÉLÉPHONE UTO 5009

**Ateliers de Constructions métalliques  
et mécaniques**

**GIOVANOLA FRÈRES S. A.**

**MONTHEY (Suisse)**



Ponts et charpentes métalliques.  
Constructions entièrement soudées par procédé électrique.  
Ponts roulants. Grues. Vannes. Chaudronnerie en fer.  
Conduite forcée. :: Gazomètres.  
Réservoirs et appareils mélangeurs.  
Cuves à huile pour transformateurs.  
Serrurerie en bâtiment.



**LES  
NOUVELLES  
PELLES MENCK**  
garantissent:  
*Débits maxima  
Longévité*



**MENCK & HAMBROCK**  
**ALTONA-HAMBURG**

Représentation générale pour la Suisse :  
**Robert Aebi & Cie, S. A., Zurich**  
Werdmuhleplatz, 2 — Téléphone 81.750

**Tuyaux  
Raccords  
Coudes  
Réductions**

*Stock important.  
Prompte livraison.*

# Tuyaux en ciment imprégnés

BREVET SUISSE + N° 152546

Grande résistance aux acides et à l'écrasement, coefficient d'abrasion très minime, surfaces lisses; excellents pour conduites dans terrains marécageux, tourbeux ou contenant du gypse.

## S. A. KANDERKIES, THOUNE

**Soudure autogène**

**Gaz comprimés**

**Appareils Accessoires**

**FABRIQUE D'OXYGÈNE, VEVEY**

AV. RELLER TEL. 4.43

"Employez des  
**Chaines Galle**  
au lieu de courroies



Production  
augmentée  
Rendement 98%  
Demandez prix-  
courant et  
questionnaire sv.pl.

**Fabrique de Chaines Galle  
à Luzerne. S.A.**

Téléphone Nos 21.696 & 24.565

**S. A. FABRIQUES DE MEUBLES**  
Horgen-Glaris à Horgen

*Maison suisse la plus importante pour*

**AMEUBLEMENT**

de Salles de concert, théâtres, cinématographes, restaurants, cafés, salles à manger, vestibules, etc.

**S. T. S.** Schweizer Technische Stellenvermittlung  
Service Technique Suisse de placement  
Servizio Tecnico Svizzero di collocamento  
Swiss Technical Service of employment

ZURICH, Tiefenhöfe 11 - Tél. 35.426. - Télégramme: INGÉNIEUR ZURICH  
Gratuit pour tous les employeurs.

**Nouveaux emplois vacants :**

*Maschinen-Abteilung.*

21. *Technicien en chauffage*, expérimenté et Suisse romand. Canton de Vaud.
23. *Jung. dipl. Maschinen-Ingenieur* (Schweizer) für Konstruktion und Versuche (mögl. Artillerie-Offizier). Deutsche Schweiz.
27. *Dipl. Ingenieur-Physiker* mit mehrjähriger Betätigung im Fach, Beherrschung der deutschen und französischen Sprache zum zweisprachigen Unterricht als Physiklehrer, an techn. Mittelschule.
9. *Maschinen-Techniker*, Konstruktionschef, mit langjähriger Erfahrung im Kleinwerkzeugmaschinenbau. Deutsch und französisch verlangt. Alter 30-45 J. Dauerstelle. Schweiz.
733. *Ingénieur* ou technicien, chef de fabrication, connaissant les travaux sur machines-outils et tout spécialement la fabrication en série de pièces de petite mécanique, au courant des méthodes modernes de travail, du calcul des prix de revient et de la production rationnelle. Français et allemand. Suisse romande.
37. *Ingenieur* oder Techniker für die Generalvertretung einer ausländischen Firma in der Schweiz, für umsteuerbare Wasserbremsen für die Durchführung von Leistungsversuchen an Explosionsmotoren auf dem Prüfstand.
39. *Betriebs-Ingenieur* oder Techniker, vertraut mit der Organisation von Fabrikbetrieben. Deutsche Schweiz.
543. *Technicien*, Suisse romand, connaissant à fond la soudure autogène (théorie et pratique) pour visiter les ateliers de constructions soudées de la Suisse.

*Bau-Abteilung.*

22. *Dipl. Bau-Ingenieur*, guter Statiker mit reichlicher Bau- und Bureauapraxis als Adjunkt für Neubauten einer städtischen Bandirektion. Deutsche Schweiz.
28. *Eisenkonstruktions-Ingenieur* mit Erfahrung im Eisenbeton- und Stahlskelettbau. Zentralschweiz.

Les réponses aux annonces ci-dessus doivent être adressées au Service Technique Suisse de Placement, à Zurich, et non à la Société Suisse d'Édition (Indicateur Vaudois). Les offres ne seront transmises qu'après l'inscription au S. T. S.

**DEFAG**

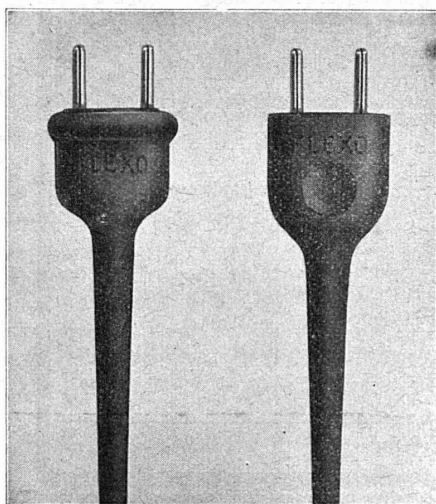
**CÂBLES MÉTALLIQUES**

**Câbles métalliques**  
de toutes grosseurs et constructions pr  
Aiguilles et Signaux de ch. de fer  
Câbles spéciaux pr Transmissions,  
Ascenseurs, Grues, Monte-charges,  
Monte-foin, Ponts-roulants, Transports aériens,  
Plans inclinés, Funiculaires, etc.

**Cordes métalliques**  
(enveloppe en fils d'acier, âme en fils de cuivre ou d'aluminium) pour l'électrification des chemins de fer.

**Câbles de haubans. Cordelettes de lessive. Cordes en chanvre.**

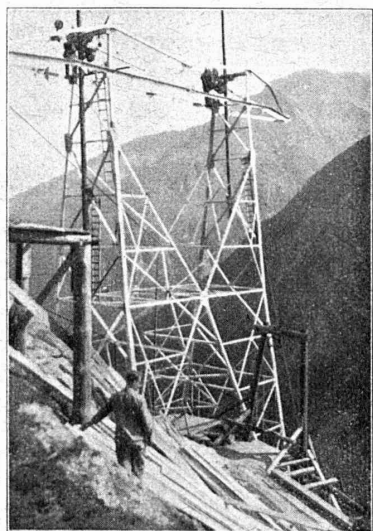
**E. FATZER S. A.** Fondée en 1836 **ROMANSHORN**  
Représentants généraux pour la suisse romande :  
**H. HUBER & Co., GENÈVE (Case Mont-Blanc)**



**S.A. des Câbleries & Tréfileries**  
**COSSONAY-GARE**

## **Cordons "FLEXO"**

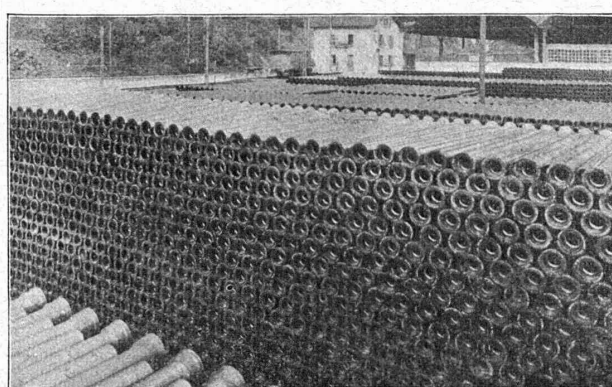
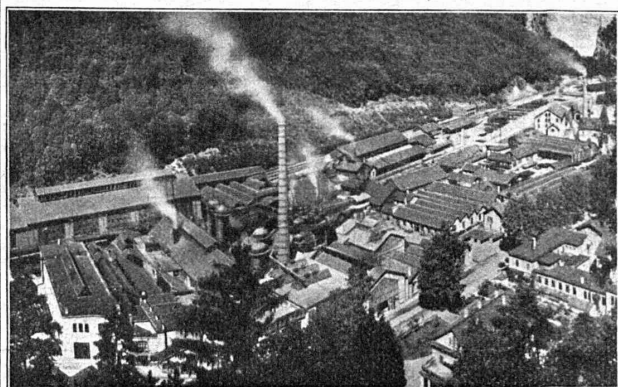
pour appareils électriques transportables  
avec fiches incassables  
formant corps avec le cordon.



## **Entreprise électrique** **C. ERNI & C<sup>IE</sup>**

Av. des Bergières 37 **LAUSANNE** Téléphone 26 202

**Construction de lignes aériennes**  
**de haute et basse tension et de lignes**  
**de contact pour chemins de fer**



SOCIÉTÉ DES USINES DE LOUIS DE ROLL



### **USINE DE CHOINDEZ**

TUYAUX ET RACCORDS POUR CANALISATIONS D'EAU ET DE GAZ - TUYAUX POUR HAUTES  
PRESSIONS ET TUYAUX SPÉCIAUX - TUYAUX EN FONTE CENTRIFUGÉE "ARENS",  
TUYAUX A EMBOITEMENT A VIS



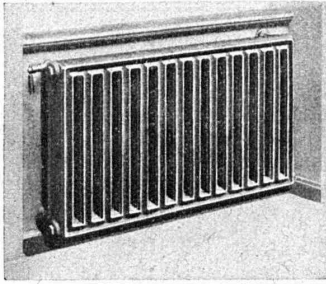
SOCIÉTÉ DES USINES DE **LOUIS DE ROLL** À GERLAFINGEN IIIIIII  
 ○○○ SUCCURSALE : **USINE DE KLUS** À KLUS CT. DE SOLEURE



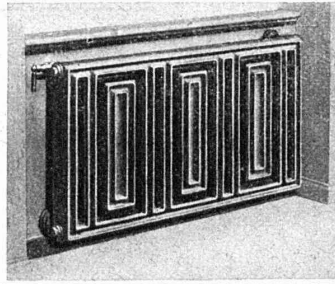
Radiateur pour pose libre.  
Efficace, utile et joli.

Radiation de la chaleur par la face avant.

Chauffage de l'air par la face arrière.



**Radiateur normal „Columbus”**

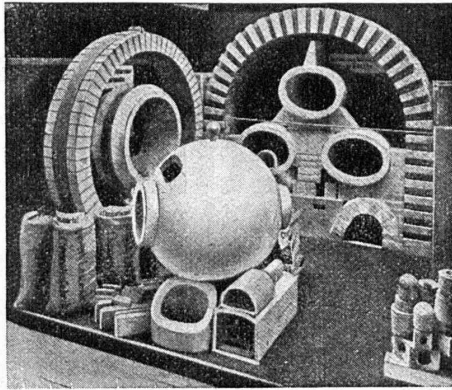


**Radiateur spécial „Columbus”**

Exécution très soignée exigeant des consoles murales et des raccords dissimulés, des robinets spéciaux et des connexions à vis pour le retour.

⊕ Brevet

Brevet ⊕



Exposition nationale. Médaille d'or.

## Fabrique de Produits Réfractaires Lausen S.

Fondée en 1872 **Lausen (Bâle-Camp.)** Téléphone N° 27

**Matériaux réfractaires de qualité**  
**alumineuse,**  
**silicieuse,**  
**au corindon,**  
**au carborundum,**  
**en sillimanit, etc., pour toutes les industries.**



**PRODUITS** anti-acides  
isolants

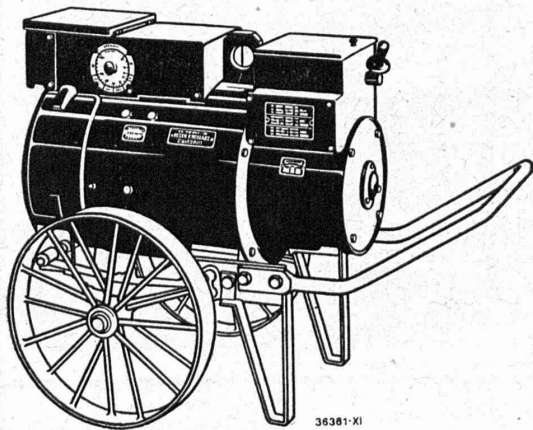


DÉPÔTS DANS TOUTES LES GRANDES VILLES

# S<sup>té</sup> A<sup>n.</sup> BROWN, BOVERI & C<sup>ie</sup>, BADEN

Bureaux techniques :

Baden, Bâle, Berne, Lausanne



36381-XI

Le groupe de soudure Brown Boveri à **caractéristique instantanée** est remarquable quant à sa **facilité de réglage**. Il procure un **amorçage instantané** et sûr de l'arc ainsi qu'une **grande stabilité** de ce dernier avec **intensité de courant égalisée** sans oscillations.

*Demandez la documentation la plus récente sur cette nouvelle machine.*