

Zeitschrift: Bulletin technique de la Suisse romande
Band: 61 (1935)
Heft: 25

Werbung

Nutzungsbedingungen

Die ETH-Bibliothek ist die Anbieterin der digitalisierten Zeitschriften auf E-Periodica. Sie besitzt keine Urheberrechte an den Zeitschriften und ist nicht verantwortlich für deren Inhalte. Die Rechte liegen in der Regel bei den Herausgebern beziehungsweise den externen Rechteinhabern. Das Veröffentlichen von Bildern in Print- und Online-Publikationen sowie auf Social Media-Kanälen oder Webseiten ist nur mit vorheriger Genehmigung der Rechteinhaber erlaubt. [Mehr erfahren](#)

Conditions d'utilisation

L'ETH Library est le fournisseur des revues numérisées. Elle ne détient aucun droit d'auteur sur les revues et n'est pas responsable de leur contenu. En règle générale, les droits sont détenus par les éditeurs ou les détenteurs de droits externes. La reproduction d'images dans des publications imprimées ou en ligne ainsi que sur des canaux de médias sociaux ou des sites web n'est autorisée qu'avec l'accord préalable des détenteurs des droits. [En savoir plus](#)

Terms of use

The ETH Library is the provider of the digitised journals. It does not own any copyrights to the journals and is not responsible for their content. The rights usually lie with the publishers or the external rights holders. Publishing images in print and online publications, as well as on social media channels or websites, is only permitted with the prior consent of the rights holders. [Find out more](#)

Download PDF: 26.01.2026

ETH-Bibliothek Zürich, E-Periodica, <https://www.e-periodica.ch>

Bulletin Technique

de la Suisse romande

Organe de la Société suisse des ingénieurs et des architectes, des Sociétés vaudoise et genevoise des ingénieurs et des architectes, de l'Association des Anciens élèves de l'Ecole d'ingénieurs de l'Université de Lausanne et des Groupes romands des Anciens élèves de l'Ecole polytechnique fédérale.

Organe de publication de la Commission centrale pour la navigation du Rhin.



Troesch & C° S.A., Berne
Fabrique d'Appareils Sanitaires

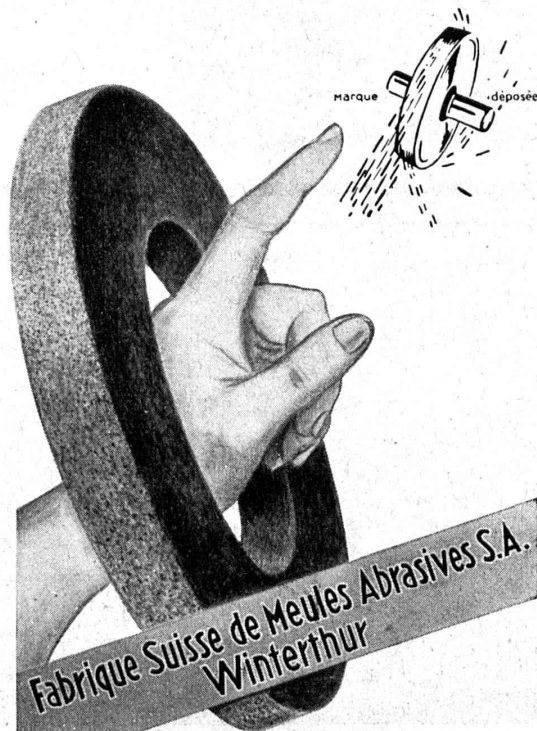


**Il reste dans le pays
jusqu'au dernier centime**

l'argent dépensé dans la construction des routes en béton. Celles-ci permettent d'occuper une énorme main-d'œuvre de tous métiers.

Les routes en béton offrent en outre l'avantage de n'être pas poussiéreuses, de rester claires la nuit, adhérentes par tous les temps; elles exigent un entretien minime.

ROUTES EN BÉTON S. A., WILDEGG



Fabrique Suisse de Meules Abrasives S.A.
Winterthur

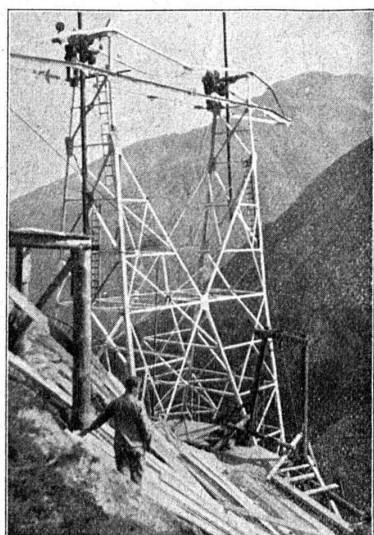


**A beaux immeubles
beaux carrelages**

Architectes, Entrepreneurs,
Faites appel aux produits de
Villeroy & Bloch

GENERALVERTRETUNG: COLUMETA • BASEL •
REPRÉSENTATION GÉNÉRALE:

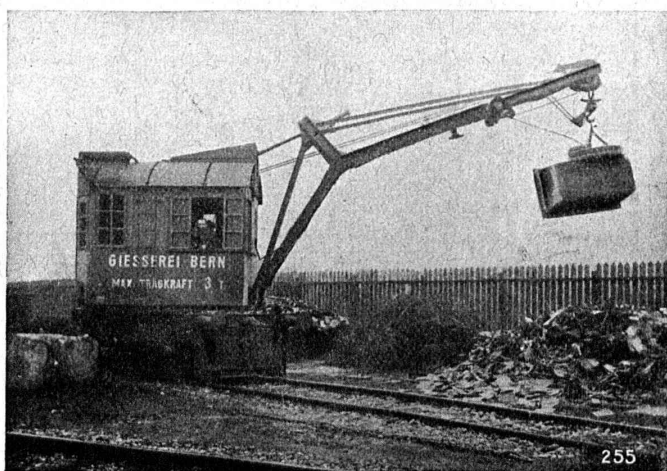
SOLBACH



Entreprise électrique C. ERNI & C^{IE}

Av. des Bergières 37 LAUSANNE Téléphone 26 202

**Construction de lignes aériennes
de haute et basse tension et de lignes
de contact pour chemins de fer**



Grue pivotante de 3 tonnes pour service avec électro-aimant
et avec benne preneuse automatique.
Commande par moteur Diesel.

Société des Usines de L. de Roll Fonderie de Berne

Télégrammes:
Fonderie de Berne

à Berne

Téléphone:
25.066

Appareils de levage de tous genres.

Dragues à câbles pour l'extraction de gravier et de sable.

Matériel de chemins de fer : Branchements, Croisements, Chariots transbordeurs, Ponts tournants etc.

Chemins de fer Funiculaires avec freins de sûreté brevetés.

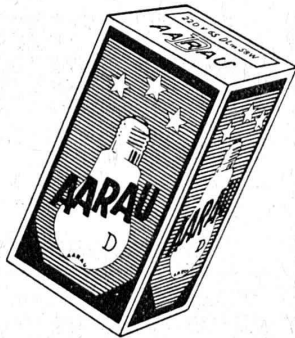
Treuiis de halage.

Superstructures à crémaillères des systèmes Riggensbach, Abt, Strub, Peter, etc.

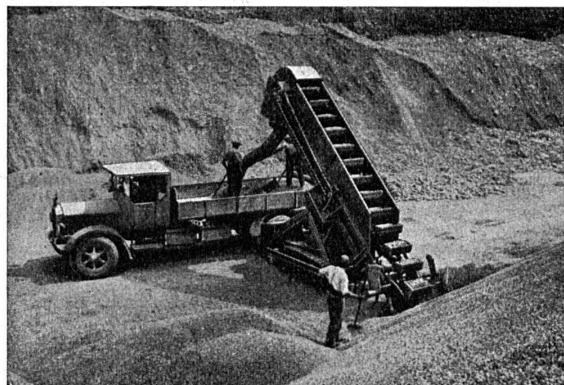
Barrages : Vannes de toutes grandeurs et systèmes pour barrages, canaux et entrées de turbines, **Grilles et Râteaux mécaniques** pour le nettoyage des grilles.

Constructions Mécaniques de tous genres.
Fonte grise. — Renseignements à disposition.

Les nouvelles
LAMPES
AARAU
avec lumière intensifiée



comme rendement lumineux
et solidité insurpassables!
USINES DE LAMPES ELECTRIQUES AARAU S.A., AARAU



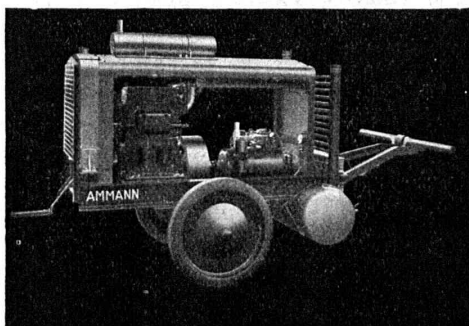
CHARGEUR

monté sur tracteur à chenilles, construction la plus perfectionnée, avec 3 vitesses avant et arrière et dispositif automatique d'avancement au ralenti.
Force du moteur 33 CV.
Rendement 90-100 m³ p. h.
Charge le sable et le gravier d'une granulation jusqu'à 80-100 mm.

Demandez prospectus et description détaillée.

Robert Aebi & C^{ie} S. A.
Bureau technique
Fabrique de Machines
ZURICH

Succursale à Zollikofen/Berne



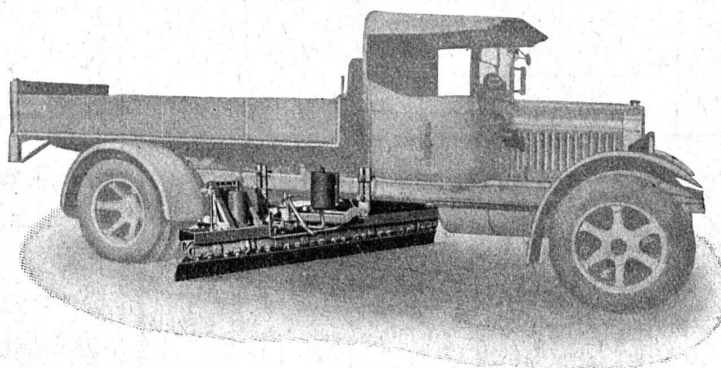
Nouveau compresseur Diesel léger
construction suisse.

Tout l'outillage pneumatique
Compresseurs roulants
et fixes

VENTE - LOCATION

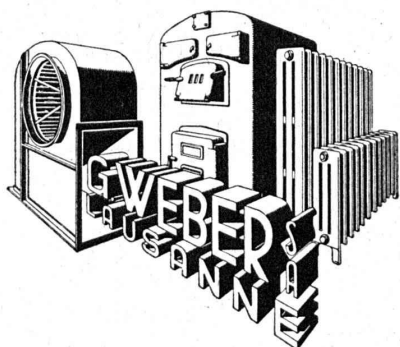
Matériel complet pour les travaux de voirie en hiver :

Chasse-neige — Sableuses pour le verglas
Appareils à chauffer (dégel, terrassements, etc.).



Rabot hydraulique pour défoncer la glace et
aplanir la route.

U. AMMANN S. A., LANGENTHAL



CHAUFFAGE - VENTILATION - BUANDERIES - CUISINES

ACBAR

la commande individuelle moderne pour machines de tous genres



éprouvée de longue date dans des milliers d'entreprises industrielles de toutes branches.

Rapports de démultiplication jusqu'à 100 000 : 1. Construction axiale, fonctionnent silencieux, ne demandant aucun entretien.

Engrenages **ACBAR** et Constructions mécaniques
Fridolin Michel-Dietelm & Co., **UERIKON-ZURICH**

IMPRIMERIE LA CONCORDE

Direction :

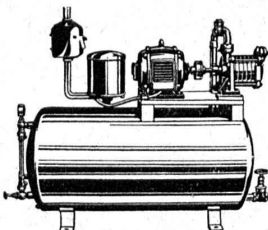
LAUSANNE

Th. Pache-Tanner
J. Pache-Vuitel

Terreaux, 31
Téléphone 23.595

Impressions commerciales et artistiques.
Tirages en couleurs, Illustrations, Labels
Journaux, volumes, brochures, catalogues
Circulaires. - Enveloppes. - Programmes.
Cartes de visite et d'adresse, Obligations
Faire-part, Registres. - Algebre, Musique

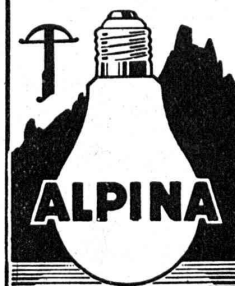
Pompe domestique automatique RECORD



munie de pompe à amorçage automatique pour pressions jusqu'à 8 kg. et débits jusqu'à 5 m³ heure

pour Villas
Maisons de campagne
et applications
industrielles

Fonderie et Robinetterie de LYSS



ALPINA

Lampe à double spirale
à grande puissance lumineuse

ASTRON S. A., Fabrique de lampes
à incandescence, Kriens (Lucerne)

LITZLER & Co., Bâle

Inselstr. 61

Tél. 45 238

Constructeurs de cheminées
et de maçonnerie de chaudières
et fours industriels.

Tubes de précision

en acier, étirés à froid

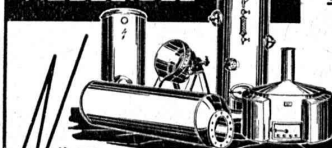
K'AGI & C°
Winterthour

Eau chaude gratis

en utilisant les gaz de chaudières de chauffages centraux
avec l'

Economiseur SPARA breveté

Kesselbau



Dampfkeßel
Behälter in
Eisen und
Kupfer:

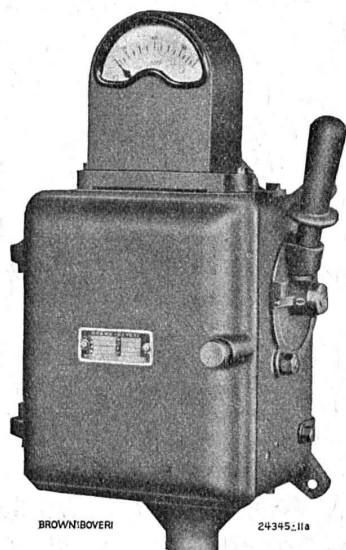
Wöhriger, Grillschlegel & Cie
Rothrist

•
Prospectus
et
renseigne-
ments
sur
demande.
•

S^{té} Aⁿ. BROWN, BOVERI & C^{ie}, BADEN

Bureaux techniques :

Baden, Bâle, Berne, Lausanne



Coffret de manœuvre à déclencheurs thermiques type LC2e, 64 A.

Eviter des interruptions de service, c'est améliorer le rendement

Seuls les bons coffrets de manœuvre à protection thermique permettent la remise en service immédiate après chaque fonctionnement et donnent pleine satisfaction.

Les coffrets de manœuvre Brown Boveri à déclencheurs thermiques

livrables pour intensités de 1 à 640 A sont éprouvés depuis des années

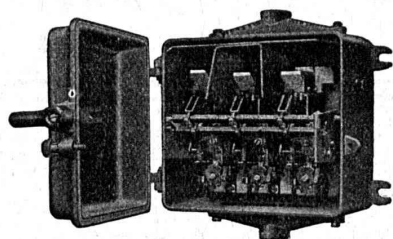
Descriptions et offres sur demande.

CHARLES MAIER & C^{IE}

FABRIQUE D'APPAREILS ÉLECTRIQUES - SCHAFFHOUSE

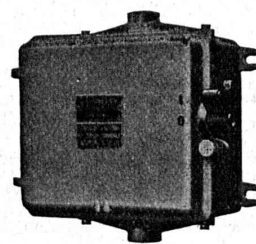
16, Place St-François Bureau de LAUSANNE

Téléphone 27.222



Coffret type CTF p. 7/25 pour 25 amps. 500 volts.

**Coffrets de manœuvre
avec disjoncteur
et 3 relais thermiques
pour
la protection des
moteurs.**



**Tableaux blindés pour haute ou basse tension.
Automates unipolaires pour installations à lumière
500 volts 4 - 25 amps.**

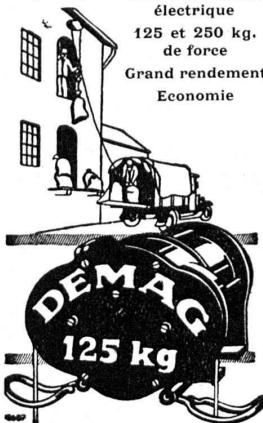
Commandes électriques pour sonneries d'église.

TREUIL A DOUBLE ACTION DEMAG

Brevet N° 427348

Le plus petit **MONTÉ-SAC**
électrique

125 et 250 kg.
de force
Grand rendement
Economie



G. BÄUMLIN, ing.
LUCERNE Tél. 200.40

NOTZ & CO.
+BIENNE



BAUMGARTNER & C^{IE} S. A.

LAUSANNE

Papiers tous genres

S.T.S.

Schweizer. Technische Stellenvermittlung
Service Technique Suisse de placement
Servizio Tecnico Svizzero di collocamento
Swiss Technical Service of employment

ZÜRICH, Tiefenhöfe 11 - Tél. 35.426. - Télégramme: INGÉNIEUR ZÜRICH

Gratuit pour tous les employeurs.

Nouveaux emplois vacants :

Maschinen-Abteilung.

585. *Chemiker-Techniker* mit Erfahrung in der Lack- und Farben-technik, insbesondere mit solchen Lacken und Farben die für die Behandlung von Metall in Frage kommen.

589. *Chemiker* speziell für die Ueberwachung der Leim- und Gelatine-Fabrikation.

591. *Ingenieur* oder *Techniker* mit mehrjähriger Praxis in der Konstruktion und Fabrikation von elektrothermischen Apparaten für Gewerbe und Industrie.

593. *Ingenieur-Chemiker* oder *Techniker* für den Aufbau und die Leitung einer Lack- und Farbenfabrik.

595. *Tüchtiger Betriebs-Ingenieur* event. *Techniker* 30/40 Jahre, als selbständiger Leiter der Kesselschmiede in Industriewerk.

487. *Chemiker* mit nachweisbar langjähriger Erfahrung in der Fabrikation von Seifen, nach Manila.

569. *Jüngerer Techniker* als Hilfskraft in literarisches Bureau, mit deutschen, französischen und englischen Sprachkenntnissen.

581. *Betriebs-Techniker* als Leiter der Stanz- und Pressabteilung einer Fabrik für Präzisionsmetallteile. Deutsch und französisch.

573. *Ingenieur* oder *Techniker* für Acquisition in der Radio-branch. Dauerstelle.

575. *Dipl. Maschinen-Ingenieur* oder *Techniker*. Interesseneinlage von Fr. 10 000.— Bedingung. Nähe Zürich.

Bau-Abteilung.

432. *Jüngerer Vermessungs-Ingenieur*, event. *Geometer* mit abgeschlossener E. T. H.-Bildung für Bureauarbeiten.

436. *Bau-Ingenieur* jüngere selbständige Kraft zum Aufzeichnen von Längs- und Querprofilen auf dem Gebiete des Wasserbaues. Ing.-Bureau.

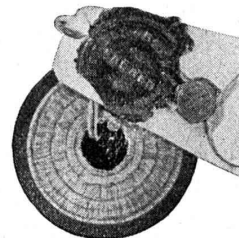
OEHLER AARAU
EISEN- & STAHLWERKE OEHLER & CO. A.-G., AARAU

USINE LA PLUS ANCIENNE EN SUISSE
POUR LA FABRICATION DES
VOIES ET WAGONNETS
Demandez notre nouveau catalogue No. 35.

"PULSO"

La solution idéale du problème du démarrage au moyen de l'électricité pulsatoire de :

**CHAUDIÈRES A VAPEUR
INSTALLATIONS D'EAU CHAUDE
INSTALLATIONS DE CHAUFFAGE
MACHINES A CAFÉ - BALLONS
RÉCHAUFFEURS - CONDUITES**



Plus d'emploi de produits chimiques.

Plus d'emploi de filtres.

Plus de corrosions.

Plus de surveillance.

Minimum de frais d'exploitation.

Brevets Suisses et Etrangers.

Références de 1er ordre.

PULSO S.A., Zurich 1

Lövenstrasse 17, Tél. 53.877

Représentations à céder pour quelques rayons.

EXPLOSIFS

Cheddite - Telsite
les meilleurs

PETITPIERRE

Fils & Co

NEUCHÂTEL

SONDAGES

FORAGES

FILTRES SYSTÈME
PETER

Société d'Entreprise de Forages et de Travaux S. A.

Tiefbohr- & Baugesellschaft A. G.

ZÜRICH, 53 Dreikönigstrasse

Téléphone 38.192

BERNE, 5 Werdthweg

Christoph 31.970

LA BANQUE CANTONALE VAUDOISE

met ses services à la disposition de

MM. les INDUSTRIELS, COMMERÇANTS et PARTICULIERS

Toutes opérations de banque aux meilleures conditions.