

**Zeitschrift:** Bulletin technique de la Suisse romande  
**Band:** 61 (1935)  
**Heft:** 24

## **Werbung**

### **Nutzungsbedingungen**

Die ETH-Bibliothek ist die Anbieterin der digitalisierten Zeitschriften auf E-Periodica. Sie besitzt keine Urheberrechte an den Zeitschriften und ist nicht verantwortlich für deren Inhalte. Die Rechte liegen in der Regel bei den Herausgebern beziehungsweise den externen Rechteinhabern. Das Veröffentlichen von Bildern in Print- und Online-Publikationen sowie auf Social Media-Kanälen oder Webseiten ist nur mit vorheriger Genehmigung der Rechteinhaber erlaubt. [Mehr erfahren](#)

### **Conditions d'utilisation**

L'ETH Library est le fournisseur des revues numérisées. Elle ne détient aucun droit d'auteur sur les revues et n'est pas responsable de leur contenu. En règle générale, les droits sont détenus par les éditeurs ou les détenteurs de droits externes. La reproduction d'images dans des publications imprimées ou en ligne ainsi que sur des canaux de médias sociaux ou des sites web n'est autorisée qu'avec l'accord préalable des détenteurs des droits. [En savoir plus](#)

### **Terms of use**

The ETH Library is the provider of the digitised journals. It does not own any copyrights to the journals and is not responsible for their content. The rights usually lie with the publishers or the external rights holders. Publishing images in print and online publications, as well as on social media channels or websites, is only permitted with the prior consent of the rights holders. [Find out more](#)

**Download PDF:** 26.01.2026

**ETH-Bibliothek Zürich, E-Periodica, <https://www.e-periodica.ch>**

## MOTEURS DIESEL-WEBER

jusqu'à 50 CV en stock, 1-3 cylindres, stationnaires et sur charriot.

Moteurs marins. — Groupes électro-Diesel. —

Pièces de rechange pour moteurs UTO-KOCH

**FABRIQUE DE BROCHES, MOTEURS & MACHINES S. A., USTER-ZURICH 27**

ci-dev. WEBER & Co.

Téléphone 969.123

**A maison bien construite,**

**Buanderie bien installée**

Avec les machines

vous installerez rationnellement et économiquement les buanderies. Les 90 ans d'existence de cette maison en sont un sûr garant.



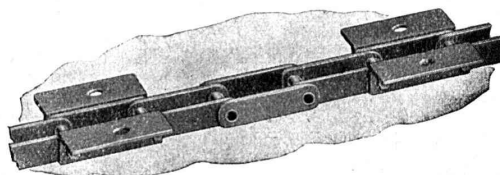
**Ad. SCHULTHESS & Co., Zurich**

LAUSANNE : "Petit Elysée".

Téléphone 22.009

## CHAINES RENOLD

pour transporteurs et élévateurs



avec attachements et roues pour toute application

**W. Emil KUNZ, Gotthardstr. 21, Zurich 2**

TÉLÉPHONE 52.910

**Amand BRAUN, succ. de A. Ritter**

**Ingénieur-Conseil, à BALE**

## Offres d'exploitation de brevets d'invention

Les titulaires des brevets suisses :

N° 157 306 du 14 avril 1931, relatif à une « Machine à coudre » ;

N° 169 051 du 14 octobre 1932, relatif à un « Procédé de séparation d'alcools terpéniques ayant la formule empirique  $C_{10}H_{18}O$ , à partir de leurs mélanges entre eux ou avec d'autres substances » ;

N° 159 566 du 2 mars 1931, relatif à un « Extenseur, utilisable notamment comme amortisseur pour les trains d'atterrissage d'avions et procédé et dispositif pour la fabrication de cet extenseur » ;

N° 165 324 du 13 septembre 1932, relatif à un « Dispositif de réception de courants de fréquences élevées superposés aux courants de distribution dans les réseaux électriques » ;

N° 165 541 du 23 novembre 1932, relatif à un « Dispositif de commande électro-mécanique applicable notamment dans les compteurs à tarifs multiples » ;

N° 165 281 du 24 novembre 1932, relatif à un « Dispositif vibratoire » ;

N° 166 614 du 24 octobre 1932, relatif à un « Procédé et installation pour le blocage des courants de signalisation superposés sur les réseaux de distribution électriques » ;

N° 155 480 du 15 mai 1931, relatif à un « Mécanisme encreur pour presses rotatives d'impression en creux » ;

N° 156 770 du 15 mai 1931, relatif à un « Dispositif pour enlever l'excédent d'encre des mécanismes encreurs pour presses rotatives d'impression en creux » ;

N° 156 141 du 9 juin 1931, relatif à un « Dispositif de serrage des feuilles dans les presses à imprimer » ;

N° 160 768 du 3 mars 1932, relatif à un « Mécanisme d'évacuation des feuilles dans les machines à imprimer » ;

N° 161 577 du 8 mars 1932, relatif à une « Machine à couler les planches stéréotypées » ;

N° 163 912 du 15 juillet 1932, relatif à un « Mécanisme encreur pour machines à imprimer » ;

désirent vendre ces brevets, en concéder les licences d'exploitation ou recevoir toute autre proposition visant à la mise en œuvre de ces inventions en Suisse.

Pour tous renseignements, s'adresser à M. **Amand Braun**, succ. de A. Ritter, Ing.-Conseil, Rümelinbachweg, 10, Bâle.

**BRULEUR  
PERFECTIONNE  
"OLEO"**

**ATELIERS  
H. CUENOD S.A.  
CHATELAINE V.  
— GENEVE —**



**CHAUFFAGE AUTOMATIQUE AU MAZOUT**

**SILENCIEUX,  
SUR, PRECIS,  
ECONOMIQUE.**

**Cuénod**

**CUENOD-WERKE A.G.  
SIHLPORTE  
LOWENSTRASSE 5  
— ZURICH —**



**Fabrique  
d'Engrenages  
NETSTAL**  
SAUTER, BACHMANN & Co  
TÉLÉPHONE : NETSTAL 4.44

Fabrication  
d'engrenages pour  
tous usages  
Spécialité :  
Engrenages coniques  
silencieux avec den-  
ture hélicoïdale

**NOTZ & CO.**  
BIENNE



**Atlas**  
OUTILLAGE - ACIER SANDVIK


"Employez des  
**Chaines Galle**  
au lieu de courroies




Production  
augmentée.  
Rendement 98%  
Demandez prix-  
courant et  
questionnaire s.v.pl.

**Fabrique de Chaines Galle  
à Luzerne. S.A.**  
Téléphone Nos 21.696 & 24 565

**Tôles perforées**



**H. HEER & C°**  
OLTEN



**LA POUDRE NOIRE**

INTENDANCE FÉD. DES POUDRES, BERNE

Aucune branche sans  
**Emaux, Couleurs et Vernis**  
de la  
**Maison Dr. LANDOLT S. A.**  
**ZOFINGUE**

Couleurs antirouille - Peintures isolantes  
Imprégnations ignifuges sur bois, etc.

Marque de fabrique déposée



**reconnu la meilleure peinture laquée  
du monde.**

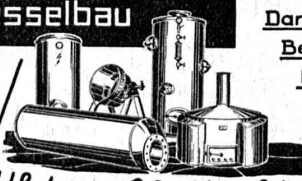
Très brillante ou mate

Représentant général pour la Suisse : BI 536 g  
**C. HAESSIG, St. Albanvorstadt 12, BALE**

**Eau chaude gratis**  
en utilisant les gaz de chaudières de chauffages centraux  
avec l'

**Economiseur SPARA breveté**

Kesselbau

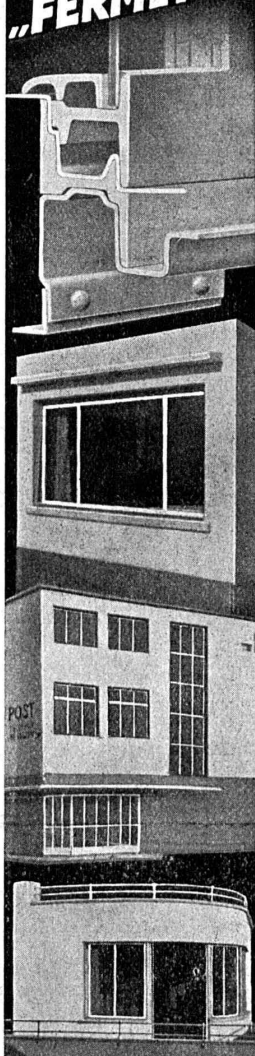


Dampfkeßel  
Behälter in  
Eisen und  
Kupfer

öthiger. Grillschlegler & Cie  
Rothrist

Prospectus  
et  
renseigne-  
ments  
sur  
demande.

Locaux  
plus clairs  
grâce aux  
**FENÊTRES**  
en acier  
**"FERMETIC"**



**VERWO**  
S.A.  
**PFÄFFIKON**  
SCHWYZ

# SULZER

## Pompes centrifuges

pour stations de distribution d'eau municipales et communales, toutes exploitations agricoles et industrielles, installations d'accumulation, alimentation de chaudières, irrigation et drainage, service d'incendie, pompage d'eaux d'égout et fonçage de mines. Pompes domestiques à fonctionnement automatique. Pompes sur chariots.

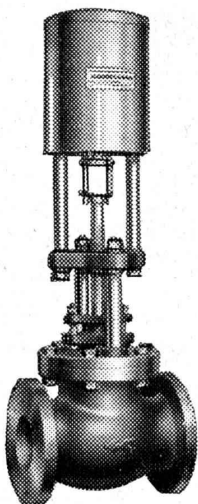
## Ventilateurs

hélicoïdaux pour pressions . . . jusqu'à 10 mm de colonne d'eau, à basse pression pour pressions de 10 — 100 mm. de colonne d'eau, à moyenne pression p. pressions de 60 — 300 mm de colonne d'eau, à haute pression pour pressions de 60—2000 mm de colonne d'eau, Exécutions spéciales livrées pour des débits jusqu'à 500 m<sup>3</sup>/sec.

**SULZER FRÈRES, Société Anonyme, WINTERTHUR - BUREAU A LAUSANNE, 11, Petit-Chêne**

## Fr. SAUTER, S.A. à Bâle (Suisse)

Spécialités de sa fabrication :



Vanne commandée à distance.

### Thermostats

pour saumure frigorifique, chambres froides, armoires chauffantes, chaudières et bouilleurs, plaques chauffantes, etc.

### Commandes motrices pour soupapes,

Vannes de commande à distance et de régulation, ainsi que

Vannes à papillon, actionnées par moteur électrique,

Interrupteurs à distance actionnés par moteur ou par électro-aimant,

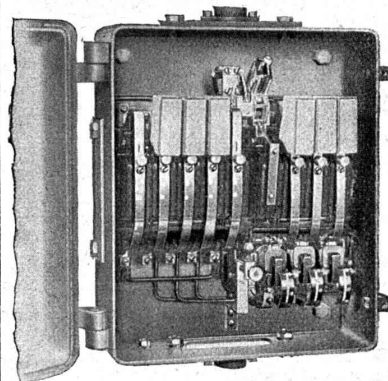
Interrupteurs horaires pour montage en locaux humides,

Interrupteurs à pression pour gaz, air et liquides.

**Demandez nos catalogues**

Bureau technique de GENÈVE, 12, rue Diday.

## POUR LA PROTECTION DE MOTEURS LE COFFRET MODERNE TYPE CAT.



Coffret Type CAY. 15 amp.

Commande électrique à distance.  
Absence d'huile, danger d'incendie évité.  
Longue durée des contacts et supérieure à celle des contacts à bain d'huile.  
Nous garantissons pour le type 15 Amp. 400.000 clenchements sans changement des contacts.  
Construction robuste.  
1.200.000 enclenchements et déclenchements avec le type 15 Amp. sans défaut mécanique.  
Haute puissance interruptible.  
1600 Amp. coupés à 380 volts avec le type 15 Amp.  
Consommation faible d'énergie.  
Energie de maintien 18VA.  
Remplacement facile et sans outils de contacts, pièces isolantes, bobines.  
Fonctionnement silencieux, dimensions réduites.

Coffrets Type CAT avec interrupteur tripolaire automatique.  
Coffrets Type CAU à inversion du sens de rotation.  
Coffrets Type CAY pour démarrage en étoile triangle.  
Livrab. de 15 à 200 Ampères.

**Fabrique d'Appareillage Electrique  
SPRECHER & SCHUH S.A., AARAU**

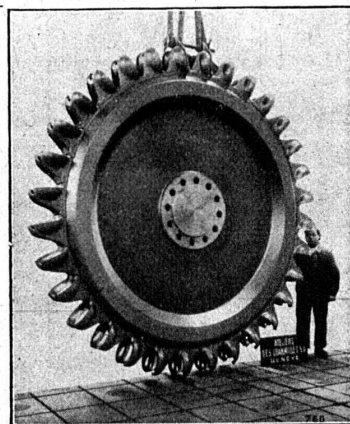
ATELIERS DES CHARMILLES S. A., GENÈVE

## LA PLUS HAUTE CHUTE DU MONDE

1750 M

3 GROUPES DE 50 000 CV  
DIXENCE - SUISSE

TURBINES HYDRAULIQUES  
**CHARMILLES - GENÈVE**







**Linoleum Giubiasco**

**le sol le plus économique  
le sol de provenance suisse**

S. A. Linoléum Giubiasco. Bureau de vente à Zurich, tél. 56.916  
Tous les marchands de linoléum possèdent notre collection

**ACBAR**

**la commande  
individuelle  
moderne pour  
machines de  
tous genres**



éprouvée de longue date dans des milliers d'entreprises industrielles de toutes branches.

Rapports de démultiplication jusqu'à 100 000 : 1. Construction axiale, fonctionnent silencieux, ne demandant aucun entretien.

Engrenages **ACBAR** et Constructions mécaniques  
**Fridolin Michel-Dietelm & Co., UERIKON-ZURICH**

**IMPRIMERIE LA CONCORDE**

Direction :

**LAUSANNE**

**Th. Pache-Tanner  
J. Pache-Vuitel**

**Terreaux, 31  
Téléphone 23.595**

Impressions commerciales et artistiques.  
Tirages en couleurs, Illustrations, Labels  
Journaux, volumes, brochures, catalogues  
Circulaires. - Enveloppes. - Programmes.  
Cartes de visite et d'adresse, Obligations  
Faire-part, Registres. - Algèbre, Musique

**SONDAGES**

**FORAGES**

**FILTRES** **SYSTÈME  
PETER**

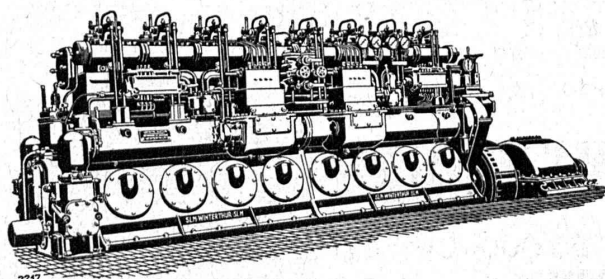
**Société d'Entreprise de Forages et de Travaux S. A.**  
Tiefbohr- & Baugesellschaft A. G.

**ZURICH, 53 Dreikönigstrasse**  
Téléphone 38.192

**BERNE, 5 Werdtweg**  
Christoph 31.970

**SLM-WINTERTHUR**

**COMPRESSEURS ROTATIFS et POMPES A VIDE**



2217  
Moteur Diesel marin avec  
inverseur de marche système "SLM - Winterthur".

Spécialité :

Installations transportables pour entrepreneurs.

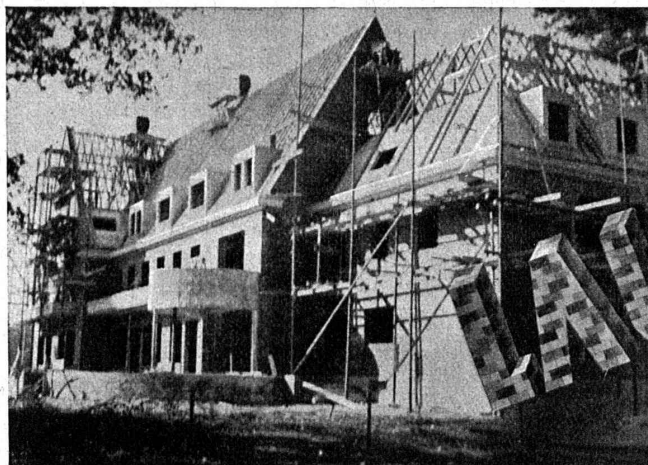
**MOTEURS DIESEL**

Installations fixes, pour bateaux et pour la traction.

**Travaux de CHAUDRONNERIE**  
de tout genre.

**FONDERIE**

**Société Suisse pour la Construction de Locomotives et de Machines, Winterthur**



Atelier Häusler

**LAUPER  
KLINKER**  
FABRICATION SUISSE  
DE COULEURS GAIES ET RESISTANTS

## MANUFACTURE de Produits Céramiques et Réfractaires S. A. LAUSEN

PRODUITS RÉFRACTAIRES : BRIQUES, PLANELLES, DALLES, MORTIER, MOUFLES, CREUSETS  
*Briques Klinker pour façades - Planelles Klinker pour carrelages - Briques de parement*  
TUYAUX EN GRÈS, AUGES, CUVES — BRIQUES ÉMAILLÉES

## LITZLER & Co., Bâle

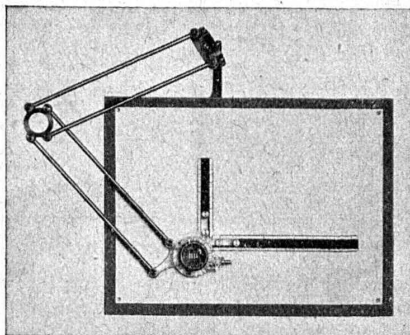
Inselstr. 61

Tél. 45 238

Constructeurs de cheminées  
et de maçonnerie de chaudières  
et fours industriels.

### Pour Fr. 116.- seulement

vous pouvez vous procurer un appareil à dessiner  
de précision ISIS



qui simplifiera et facilitera beaucoup votre travail.

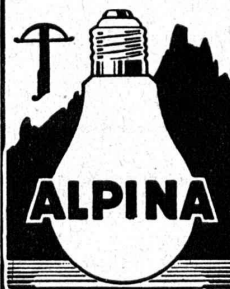
**Particularités :** toutes les articulations sont montées sur roulements à billes spéciaux et brevetés. La tête ISIS normale n'a jamais de jeu dans tout le mécanisme, grâce à la construction spéciale. Appareil complet y compris une paire de règles.

Modèles pour tous genres de dessin et toutes grandeurs de planches.

Références suisses de premier ordre, par centaines.

Demandez, s.v.p., le prospectus D. 101 au représentant général pour la Suisse :

**W. BIERBRAUER, Zurich, 7 Mühlehalde 7, Tél. 25.764**



**ALPINA**

Lampe à double spirale  
à grande puissance lumineuse

**ASTRON S. A., Fabrique de lampes  
à incandescence, Kriens (Lucerne)**

## Soudure autogène

Gaz comprimés

**Appareils**

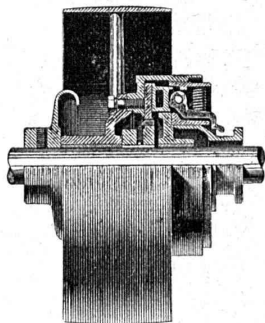
**Accessoires**

**FABRIQUE D'OXYGÈNE, VEVEY**  
AV. RELLER

TEL. 4.43



SOCIÉTÉ DES USINES DE **LOUIS DE ROLL** À GERLAFINGEN IIIIIII  
ooo SUCCURSALE : **USINE DE KLUS** À KLUS CT. DE SOLEURE



Embrayage Benn,  
type NN,  
pour accoupler  
un arbre  
à une poulie  
à courroie.

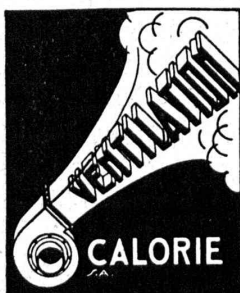
## Embrayages Benn

Brevetés dans tous les pays industriels.

Surfaces frottantes en formes de disques.  
Complètement fermés. Aucune partie saillante.

**SUCCURSALE: FONDERIE D'OLTEN**

Fonte brute pour poulies et roues dentées en tous genres.

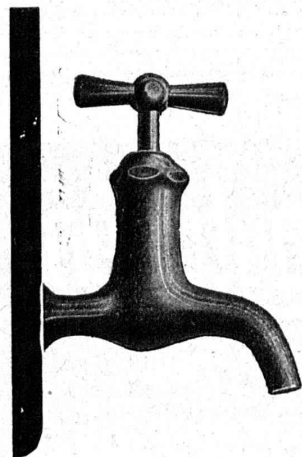


# CALORIE S. A.

**Chauffages centraux. - Ventilation. - Installations sanitaires.**  
**Brûleurs à huile.**

Lausanne. Genève, Montreux. Sion. Lyon. Fribourg. Bienne. Neuchâtel. La Chaux-de-Fonds

## ROBINETTERIE KUGLER



**QUALITÉ  
ET DURÉE**

## AUTOPIC brev.

Premier porte-mine suisse de précision, construit d'après le principe de l'interchangeabilité de toutes les pièces.

### Avantages :

- |   |                                   |
|---|-----------------------------------|
| 1. Mine toujours                                  | pointue.                          |
| 2. Longue mine, diamètre.                         | solide, de 2 mm de                |
| 3. Echange rapide de sur la tête.                 | la mine, en pressant              |
| 4. La mine se taille à appareil monté porte-mine. | l'aide d'un petit dans le cône du |
| 5. Exécution de pré-fonctionnement.               | cision, donc bon                  |
| 6. Longue durée.                                  | de temps.                         |
| 7. Grande économie                                | ployer des mines                  |
| 8. Possibilité d'em- encre et de                  | couleurs.                         |



Taille sa propre mine et réalise le rêve de tous ceux qui écrivent, dessinent et sténographient.

Fabriqué par :

**LORETO S. A. Soleure**

Fabrique de vis et de décolletages de précision.  
En vente dans toutes les papeteries et maisons similaires ou directement dans l'usine.

Produit suisse au 100%.