

Zeitschrift: Bulletin technique de la Suisse romande
Band: 61 (1935)
Heft: 23

Werbung

Nutzungsbedingungen

Die ETH-Bibliothek ist die Anbieterin der digitalisierten Zeitschriften auf E-Periodica. Sie besitzt keine Urheberrechte an den Zeitschriften und ist nicht verantwortlich für deren Inhalte. Die Rechte liegen in der Regel bei den Herausgebern beziehungsweise den externen Rechteinhabern. Das Veröffentlichen von Bildern in Print- und Online-Publikationen sowie auf Social Media-Kanälen oder Webseiten ist nur mit vorheriger Genehmigung der Rechteinhaber erlaubt. [Mehr erfahren](#)

Conditions d'utilisation

L'ETH Library est le fournisseur des revues numérisées. Elle ne détient aucun droit d'auteur sur les revues et n'est pas responsable de leur contenu. En règle générale, les droits sont détenus par les éditeurs ou les détenteurs de droits externes. La reproduction d'images dans des publications imprimées ou en ligne ainsi que sur des canaux de médias sociaux ou des sites web n'est autorisée qu'avec l'accord préalable des détenteurs des droits. [En savoir plus](#)

Terms of use

The ETH Library is the provider of the digitised journals. It does not own any copyrights to the journals and is not responsible for their content. The rights usually lie with the publishers or the external rights holders. Publishing images in print and online publications, as well as on social media channels or websites, is only permitted with the prior consent of the rights holders. [Find out more](#)

Download PDF: 26.01.2026

ETH-Bibliothek Zürich, E-Periodica, <https://www.e-periodica.ch>

Bulletin Technique

de la Suisse romande

Organe de la Société suisse des ingénieurs et des architectes, des Sociétés vaudoise et genevoise des ingénieurs et des architectes, de l'Association des Anciens élèves de l'Ecole d'ingénieurs de l'Université de Lausanne et des Groupes romands des Anciens élèves de l'Ecole polytechnique fédérale.

Organe de publication de la Commission centrale pour la navigation du Rhin.



Troesch & C° S.A., Berne
Fabrique d'Appareils Sanitaires

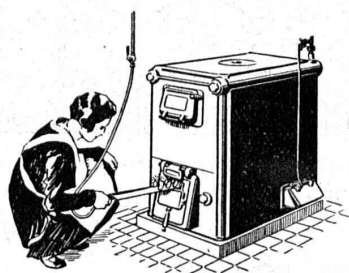


FAVAG FABRIQUE D'APPAREILS ÉLECTRIQUES S.A. NEUCHÂTEL

"NORMANDIE" 667

HORLOGES
ÉLECTRIQUES

SYSTEME **FAVAG**



SULZER
Chauffage central
Service d'eau chaude
Ventilation

SULZER FRÈRES, Société Anonyme, **WINTERTHUR**

Bureau à **Lausanne**: 11, rue du Midi, 11. — Téléphone : 23.367

ZENT:

La chaudière la plus économique fabriquée en Suisse. Pour éviter toutes expériences désagréables recommandez toujours les radiateurs ZENT et les chaudières ZENT : Ils ont fait leurs preuves.

ZENT

*Chaudières
et
Radiateurs*

ZENT SA · BERNE

Lignat Lignat émaillé

la plaque incombustible et hygiénique est la plus économique. Elle se recommande pour tous revêtements, bâtiments industriels, habitations, garages, etc.

est le meilleur matériel pour les revêtements de salles de bains, cuisines, toilettes, laboratoires, etc. Livrable en plusieurs teintes, très durable et d'un entretien facile.

Prospectus et échantillons sont adressés de suite par

USINES LIGNAT S. A., GRANDSON

Téléphone 41.72

EXPLOSIFS

Cheddite - Telsite
les meilleurs

PETITPIERRE

**Fils & Co
NEUCHÂTEL**

"Employez des
Chaines Galle
au lieu de courroies



Production augmentée.
Rendement 98%
Demandez prix-courant et questionnaire s.v.pl.
**Fabrique de Chaines Galle
à Luzerne. S.A.**

Téléphone Nos 21.696 & 24.565

Manufacture de Courroies S.A.

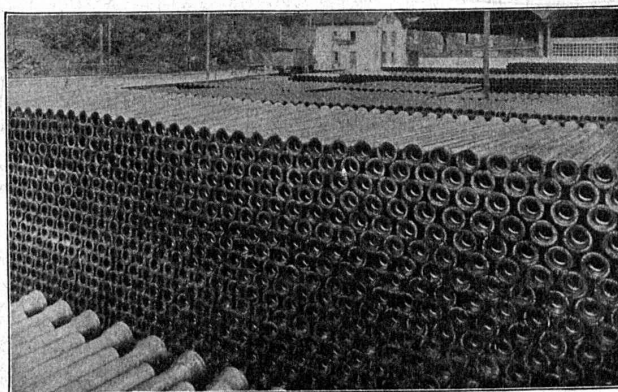
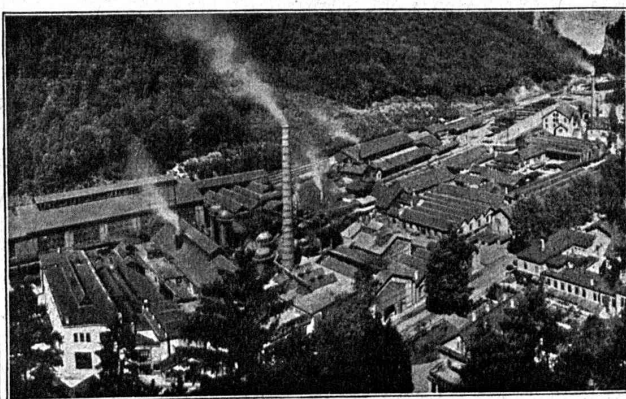
Anciennement
Weber & Cie. **Menziken** Téléphone 133



Courroies de transmissions
de tous genres

Courroies spéciales

Lanières - Agrafes - Colle



SOCIÉTÉ DES USINES DE LOUIS DE ROLL

USINE DE CHOINDEZ



TUYAUX ET RACCORDS POUR CANALISATIONS D'EAU ET DE GAZ - TUYAUX POUR HAUTES PRESSIONS ET TUYAUX SPÉCIAUX - TUYAUX EN FONTE CENTRIFUGÉE "ARENS", TUYAUX A EMBOITEMENT A VIS

Tréfileries Réunies S. A. Bienne



Profilés spéciaux p' la construction en Fer et en Acier

pour **Encadrements de portes et fenêtres**
pour **Renvoi d'eau**
pour **Carrosserie**
pour **Meubles en Acier**
pour **Ascenseurs**
pour **Rideaux métalliques**
pour **Appareillage**
pour **Fourneaux-Potagers**

ainsi que pour toutes
autres constructions en fer et en acier.



CHARGEUR

monté sur tracteur à chenilles, construction la plus perfectionnée, avec 3 vitesses avant et arrière et dispositif automatique d'avancement au ralenti.
Force du moteur 33 CV.
Rendement 90-100 m³ p. h.
Charge le sable et le gravier d'une granulation jusqu'à 80-100 mm.

Demandez prospectus et description détaillée.

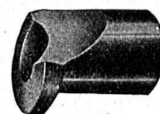
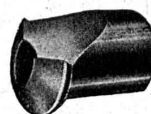
Robert Aebi & C^{ie} S. A.
Bureau technique
Fabrique de Machines
ZURICH

Succursale à Zollikofen/Berne

IMPRIMERIE LA CONCORDE

Direction :
Th. Pache-Tanner
J. Pache-Vuitel
LAUSANNE
Terreaux, 31
Téléphone 23.595

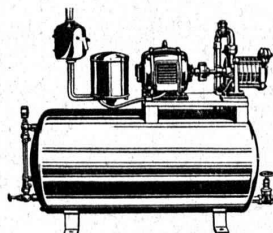
Impressions commerciales et artistiques.
Tirages en couleurs, Illustrations, Labeurs
Journaux, volumes, brochures, catalogues
Circulaires. - Enveloppes. - Programmes.
Cartes de visite et d'adresse, Obligations
Faire-part, Registres. - Algèbre, Musique



Outils de Tour à grand rendement de coupe

Ed. IFANGER, FABRIQUE D'OUTILS USTER

Pompe domestique automatique RECORD



munie de pompe à amorçage automatique pour pressions jusqu'à 8 kg. et débits jusqu'à 5 m³ heure

pour Villas
Maisons de campagne
et applications
industrielles

Fonderie et Robinetterie de LYSS

Tubes de précision en acier, étirés à froid

K'AGI & C^o
Winterthour

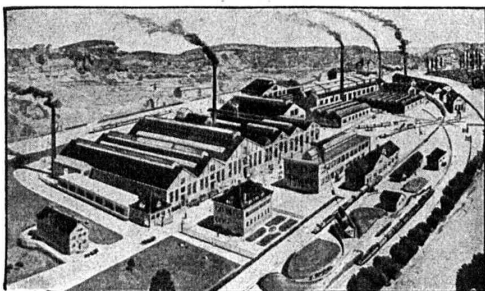
SONDAGES
FORAGES
FILTRES SYSTÈME
PETER

Société d'Entreprise de Forages et de Travaux S. A.
Tiefbohr- & Baugesellschaft A. G.
ZURICH, 53 Dreikönigstrasse
Téléphone 38.192
BERNE, 5 Werdweg
Christoph 31.970

USINES METALLURGIQUES S.A.
DORNACH

Téléphone No. 62.441

Télégr. : METALLWERKE



Cuivre - Laiton - Nickel - Alliages

Spécialités :

Métaux pour Bâtiment, Construction et Appareillage

Cuivre en planches et bandes pour la toiture.

Profilés en *Dorna*, *Belargent* et *Metalor*.

Matériel pour le soudage, *Sildo*, *Alpha*, *Iva*.

Tubes cuivre pour conduites d'eau.

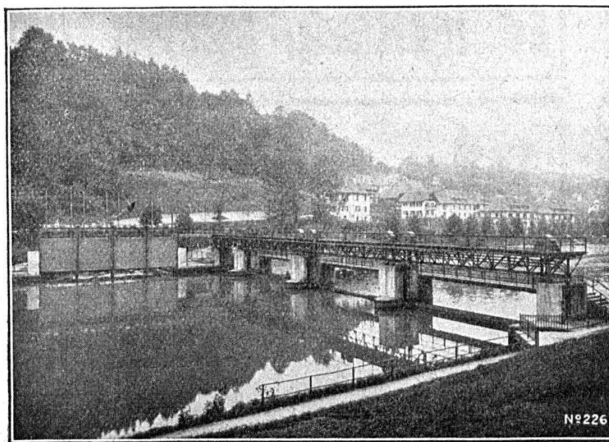


Eternit
Tuyaux



ETERNIT NIEDERURNEN

inoxydables



Barrage de l'usine de la Felsenau, Berne.

Société des Usines de L. de Roll
Fonderie de Berne

Télégrammes :
Fonderie de Berne

à Berne

Téléphone :
25.066

Appareils de levage de tous genres.
Dragues à câbles pour l'extraction de gravier et de sable.

Matériel de chemins de fer : Branchements, Croisements, Chariots transbordeurs, Ponts tournants etc.

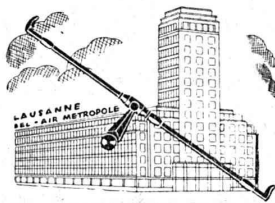
Chemins de fer Funiculaires avec freins de sûreté brevetés.

Treuiis de halage.

Superstructures à crémaillères des systèmes Riggerbach, Abt, Strub, Peter, etc.

Barrages : Vannes de toutes grandeurs et systèmes pour barrages, canaux et entrées de turbines, **Grilles** et **Râteaux mécaniques** pour le nettoyage des grilles.

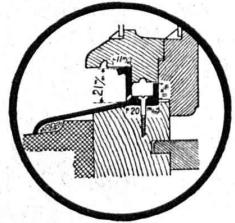
Constructions Mécaniques de tous genres.
Fonte grise. — Renseignements à disposition.



L'Espagnolette ! la fermeture idéale pour
fenêtres et portes de balcon.
Nos pièces d'appui en fer ! comblent l'étanchéité
des fenêtres.
Nos fermettes de jalousies ! de première
qualité.

L'exécution impeccable et les prix réduits de nos spécialités
contentent partout.

U. SCHAEERER Fils, Muensingen
FABRIQUE DE FERMENTES - Tél. 81.037 (Berne)

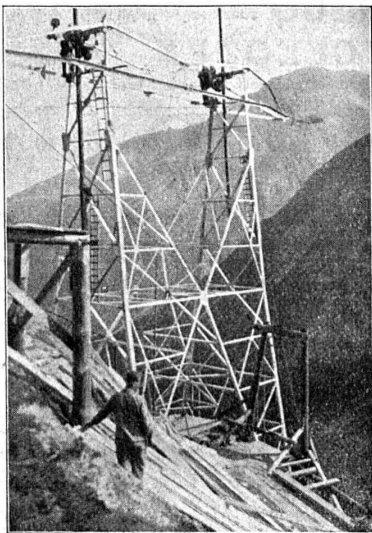


LA BANQUE CANTONALE VAUDOISE

met ses services à la disposition de

MM. les INDUSTRIELS, COMMERÇANTS et PARTICULIERS

Toutes opérations de banque aux meilleures conditions.



Entreprise électrique C. ERNI & C^{IE}

Av. des Bergières 37 LAUSANNE Téléphone 26 202

**Construction de lignes aériennes
de haute et basse tension et de lignes
de contact pour chemins de fer**

Mettlach

GENERALVERTRETUNG: COLUMETA • BASEL •
REPRÉSENTATION GÉNÉRALE:

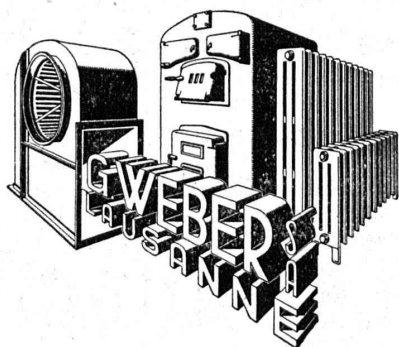
**A beaux immeubles
beaux carrelages**

Architectes, Entrepreneurs,

Faites appel aux produits de

Villeroy & Bloch

SOLBACH



CHAUFFAGE - VENTILATION - BUANDERIES - CUISINES

Eau chaude gratis

en utilisant les gaz de chaudières de chauffages centraux
avec l'

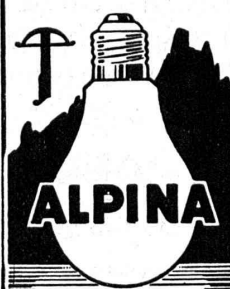
Economiseur SPARA breveté

Kesselbau

*Dampfkeßel
Behälter in
Eisen und
Kupfer*

*Öthiger, Willschlegler & Cie
Rothrist*

Prospectus
et
renseigne-
ments
sur
demande.



ALPINA Lampe à double spirale
à grande puissance lumineuse

**ASTRON S. A., Fabrique de lampes
à incandescence, Kriens (Lucerne)**

LINOLÉUMS tous genres et toutes provenances,
pour villas, cliniques, bureaux, etc.
PLANCHÉOL Planchers sans joints, bon marché,
hygiéniques.
ASPHALTAGES de toitures, trottoirs, garages.
Produits isolants.
CAOUTCHOUC pour sols et escaliers.

CELOTEX

Représentant pour le Canton de Vaud.

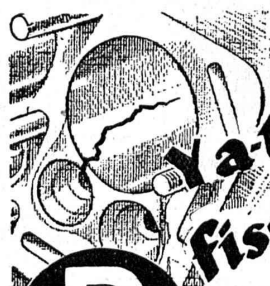
GIROUD S. A.

LAUSANNE, 10, Rue de Bourg

Tél. 22.040

**PLAQUES DE PROPRETÉ
EN CELLULOÏD**

E. & W. SCHLUND
FABRIQUE D'ARTICLES EN CELLULOÏD
ALTSTETTEN - ZÜRICH
TÉLÉPHONE UTO 50 09



**Y a-t-il quelque
fissure secrète?**



la révélera !

Le nettoyage de parties de machines se fait
sans détérioration aucune au moyen de **P3**.

Grâce au nettoyage radical opéré par **P3**, les
fissures ou fêlures en formation ou déjà exis-
tantes sont entièrement mises à nu.

C'est ainsi qu'aux avantages économiques du
nettoyage rapide et peu coûteux opéré par
P3 vient s'ajouter l'élément impondérable dé-
coulant du fait que **P3** révèle les sources de
toute défectuosité, contribuant ainsi à prévenir
des dévalorisations, des arrêts d'exploitation,
et bien souvent de graves accidents.

Veuillez faire un essai, il vous convaincra rapi-
dement des grands avantages offerts par **P3**.

Labor-fac S. A., Bâle



Encore plus de lumière!

*Science et technique réunies ont réalisé un nouveau corps lumineux, le filament de cristal boudiné à double, celui des lampes Osram à remplissage gazeux. Ces nouvelles lampes Osram-**D** exploitent mieux le courant et procurent une augmentation du rendement lumineux jusqu'à 20%. Vous aurez donc avantage à remplacer les lampes employées jusqu'ici par les nouvelles Osram-**D** qui donnent une plus abondante lumière. Avec les Osram-**D** une meilleure lumière et vos yeux mieux préservés.*

OSRAM-**D**

avec l'attestation de l'intensité et de la consommation en watts.

Produit suisse, de la Fabrique des lampes Osram à Winterthour

Concours d'architecture

La Municipalité de Lausanne ouvre un concours entre architectes vaudois, et entre architectes suisses régulièrement domiciliés dans le Canton de Vaud depuis un an au moins, pour l'aménagement de la propriété du Château de Beaulieu.

Délai pour la remise des projets : 31 janvier 1936.

Les programmes peuvent être obtenus à la Direction des Travaux, Hôtel-de-Ville, contre versement d'une finance de Fr. 10.—, dès le 1^{er} novembre 1935.

Lausanne, le 1^{er} novembre 1935.

Direction des Travaux.

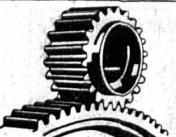
La salubrité dans l'habitation

dans votre intérieur, confort dans le Café et le Cinéma, vrai silence au Théâtre, Concert, à l'Eglise, bienfaisante tranquillité dans les bureaux, Hôpitaux et Sanatorias, seront influencés décisivement de la qualité du sol et le mieux atteint avec le

Parquet en liège **Kortisit**
suisse

Il est incontestablement le plancher idéal parce que chaud, insonore, non glissant, élastique et durable, tout en étant facile à entretenir. Le Kortisit n'est pas d'un prix plus élevé que d'autres revêtements de première qualité. Demandez échantillons et prix à

KORK A.G. Dürrenäsch



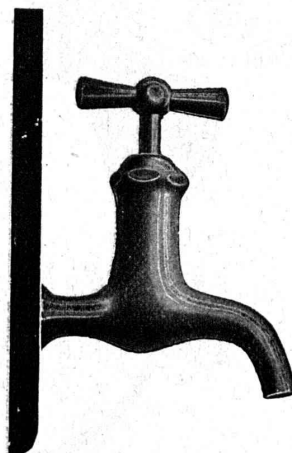
**Fabrique
d'Engrenages
NETSTAL**
SAUTER, BACHMANN & Co
TÉLÉPHONE : NETSTAL 4.44
Fabrication
d'engrenages pour
tous usages
Spécialité :
Engrenages coniques
silencieux avec den-
ture hélicoïdale

NOTZ & CO.
+ BIENNE



Atlas
OUTILLAGE - ACIER SANDVIE

ROBINETTERIE KUGLER



QUALITÉ
ET DURÉE

Chauffage central

Installation de cuisines

Armand PAHUD & C^{ie}
ROLLE

Maison fondée en 1897

Technicien

possédant solide expérience des affaires, disposant capitaux et d'une partie de son temps, recherche participation active dans affaire industrielle branche métallurgique ou mécanique. Ecrire sous chiffre D 66 977 X Publicitas, Genève.

OEHLER AARAU
EISEN- & STAHLWERKE OEHLER & CO. A.-G., AARAU
USINE LA PLUS ANCIENNE EN SUISSE
POUR LA FABRICATION DES
VOIES ET WAGONNETS
Demandez notre nouveau catalogue No. 35.