

Zeitschrift: Bulletin technique de la Suisse romande
Band: 61 (1935)
Heft: 22

Werbung

Nutzungsbedingungen

Die ETH-Bibliothek ist die Anbieterin der digitalisierten Zeitschriften auf E-Periodica. Sie besitzt keine Urheberrechte an den Zeitschriften und ist nicht verantwortlich für deren Inhalte. Die Rechte liegen in der Regel bei den Herausgebern beziehungsweise den externen Rechteinhabern. Das Veröffentlichen von Bildern in Print- und Online-Publikationen sowie auf Social Media-Kanälen oder Webseiten ist nur mit vorheriger Genehmigung der Rechteinhaber erlaubt. [Mehr erfahren](#)

Conditions d'utilisation

L'ETH Library est le fournisseur des revues numérisées. Elle ne détient aucun droit d'auteur sur les revues et n'est pas responsable de leur contenu. En règle générale, les droits sont détenus par les éditeurs ou les détenteurs de droits externes. La reproduction d'images dans des publications imprimées ou en ligne ainsi que sur des canaux de médias sociaux ou des sites web n'est autorisée qu'avec l'accord préalable des détenteurs des droits. [En savoir plus](#)

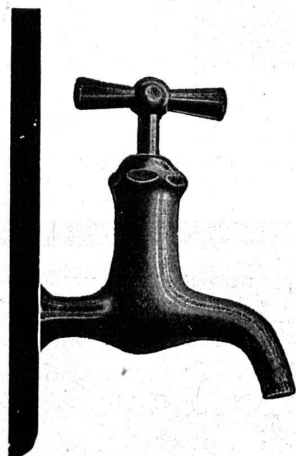
Terms of use

The ETH Library is the provider of the digitised journals. It does not own any copyrights to the journals and is not responsible for their content. The rights usually lie with the publishers or the external rights holders. Publishing images in print and online publications, as well as on social media channels or websites, is only permitted with the prior consent of the rights holders. [Find out more](#)

Download PDF: 26.01.2026

ETH-Bibliothek Zürich, E-Periodica, <https://www.e-periodica.ch>

ROBINETTERIE KUGLER

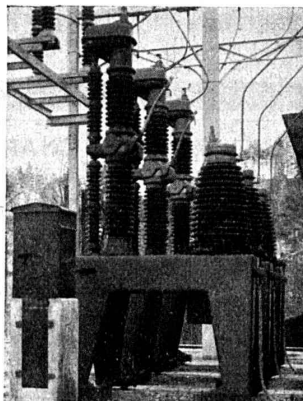


QUALITÉ
ET DURÉE

NOTRE INTERRUPTEUR MODERNE POUR HAUTE TENSION

pour l'extérieur
**INTERRUPTEUR A FAIBLE CONTENANCE
D'HUILE**

50 à 220 KV. — 500 à 2500 MVA



Interrupteur tripolaire 150 kv.
dans la Station d'Hauterive des
Entreprises Electriques Fribourgeoises
Fribourg.

Puissance interruptible
essayée dans la station
à grande puissance.
Volume d'huile réduit.
Surveillance minime.
Danger minime d'incen-
die ou d'explosion.
Temps court de déclen-
chement.
Poids réduit.

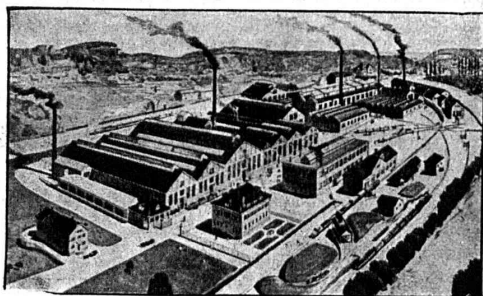
Fabrique d'appareillage
électrique

SPRECHER & SCHUH
S. A.
AARAU

USINES METALLURGIQUES S.A. DORNACH

Téléphone No. 62.441

Télégr. : METALLWERKE



Cuivre - Laiton - Nickel - Alliages

Spécialités :

**Métaux pour Bâtiment, Construction et
Appareillage**

Cuivre en planches et bandes pour la toiture.

Profilés en *Dorna*, *Belargent* et *Metalor*.

Matériel pour le soudage, *Sildo*, *Alpha*, *Iva*.

Tubes cuivre pour conduites d'eau.



la nouvelle
Lampe à haut rendement
en filament à double boudinage

LUXRAM DECA



avec garantie du flux lumineux

reste insurpassée

FABRICATION SUISSE
LUMIERE S.A. GOLDAU



Linoleum Giubiasco

**le sol le plus économique
le sol de provenance suisse**

S. A. Linoléum Giubiasco. Bureau de vente à Zurich, tél. 56.916
Tous les marchands de linoléum possèdent notre collection



ATELIERS DES CHARMILLES S. A., GENÈVE

PIOTTINO - SUISSE

320 M DE CHUTE

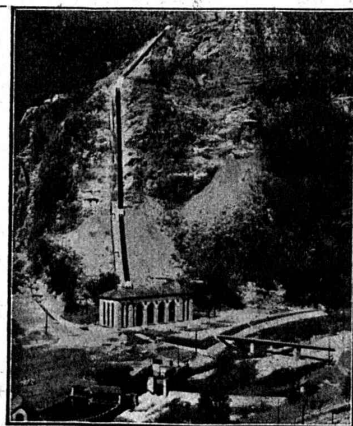



2 TURBINES

FRANCIS DE 35 500 CV

TURBINES HYDRAULIQUES

CHARMILLES - GENÈVE





**A beaux immeubles
beaux carrelages**

Architectes, Entrepreneurs,

Faites appel aux produits de

Villeroy & Boch

GENERALVERTRETUNG: COLUMETA • BASEL •
REPRÉSENTATION GÉNÉRALE:

**BRULEUR
PERFECTIONNE
"OLEO"**

**ATELIERS
H. CUENOD S.A.
CHATELAINE.V.
— GENEVE —**



CHAUFFAGE AUTOMATIQUE AU MAZOUT

**SILENCIEUX,
SUR, PRECIS,
ECONOMIQUE.**

Cuénod

**CUENOD-WERKE A.G.
SIHLPORTE
LOWENSTRASSE 5
— ZURICH —**

SULZER

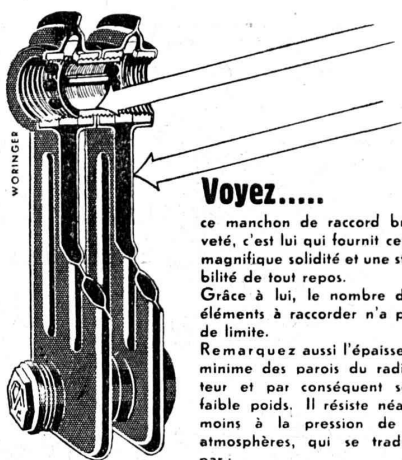
Pompes centrifuges

pour stations de distribution d'eau municipales et communales, toutes exploitations agricoles et industrielles, installations d'accumulation, alimentation de chaudières, irrigation et drainage, service d'incendie, pompage d'eaux d'égout et fonçage de mines. Pompes domestiques à fonctionnement automatique. Pompes sur chariots.

Ventilateurs

hélicoïdaux pour pressions . . . jusqu'à 10 mm de colonne d'eau, à basse pression pour pressions de 10 — 100 mm de colonne d'eau, à moyenne pression p. pressions de 60 — 300 mm de colonne d'eau, à haute pression pour pressions de 60—2000 mm de colonne d'eau, Exécutions spéciales livrées pour des débits jusqu'à 500 m³/sec.

SULZER FRÈRES, Société Anonyme, WINTERTHUR - BUREAU A LAUSANNE, 11, Petit-Chêne



Voyez.....

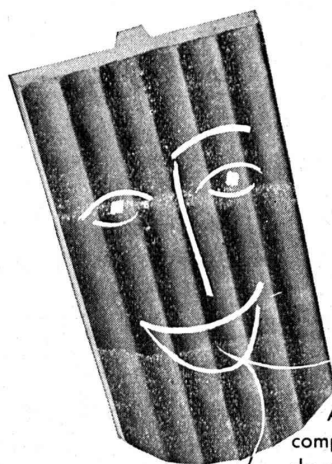
ce manchon de raccord breveté, c'est lui qui fournit cette magnifique solidité et une stabilité de tout repos. Grâce à lui, le nombre des éléments à raccorder n'a pas de limite. Remarquez aussi l'épaisseur minime des parois du radiateur et par conséquent son faible poids. Il résiste néanmoins à la pression de 7 atmosphères, qui se traduit par :

Sécurité absolue.

Consultez notre prospectus qui décrit ...

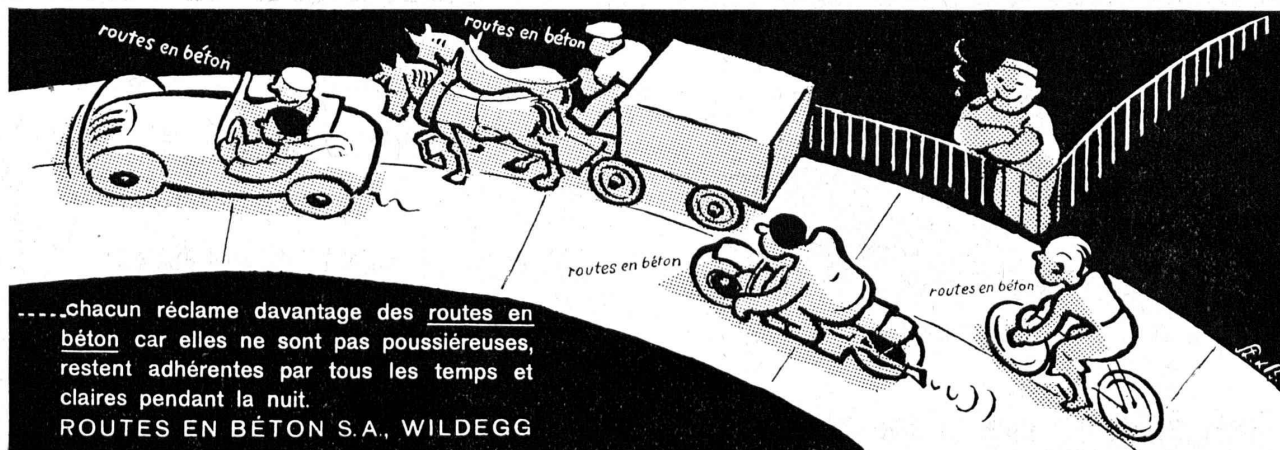
... les autres avantages des

radiateurs acier
S.A.
MORAT



A quoi bon tant de compliments? L'homme de métier sait très bien que nos «**corps-creux Pfeifer**» sont et resteront toujours des matériaux de toute première qualité — légers, pratiques et exempts de salpêtre.

Ziegel S.A., Zurich



.....chacun réclame davantage des routes en béton car elles ne sont pas poussiéreuses, restent adhérentes par tous les temps et claires pendant la nuit.

ROUTES EN BÉTON S.A., WILDEGG

Béton au
PLASTIMENT

Béton supérieur!

Gasp. WINKLER & C^{ie}

Zurich-Altstetten

Turbines hydrauliques.

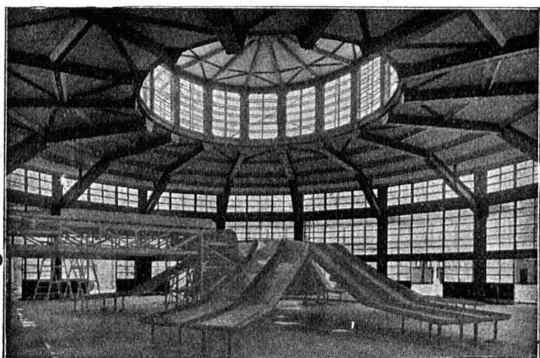
Ponts et charpentes métalliques.

Chaudronnerie. Réservoirs.

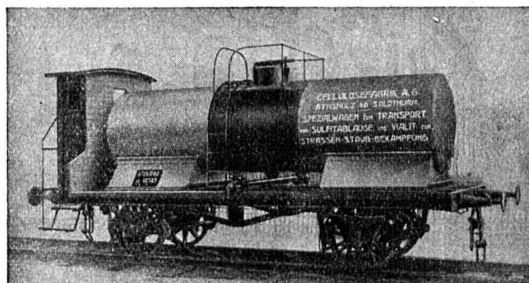
Appareils de levage et de transport.

Installation de laiteries, fromageries, abattoirs.

Appareils en acier inoxydable.



Coupole de la Sihlpost à Zurich.



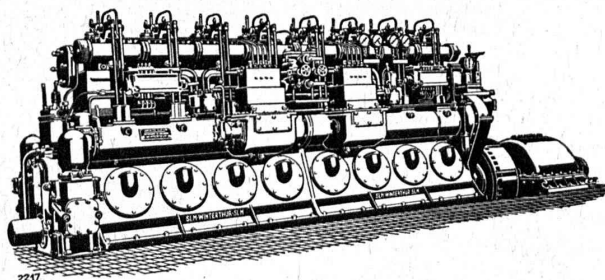
Wagon-Citerne.

Ateliers de Vevey

Constructions mécaniques S. A.

SLM-WINTERTHUR

COMPRESSEURS ROTATIFS et POMPES A VIDE



Moteur Diesel marin avec
inverseur de marche système "SLM - Winterthur".

Spécialité :

Installations transportables pour entrepreneurs.


MOTEURS DIESEL

Installations fixes, pour bateaux et pour la traction.

Travaux de CHAUDRONNERIE
de tout genre.

FONDERIE

Société Suisse pour la Construction de Locomotives et de Machines, Winterthur



**Fabrique
d'Engrenages
NETSTAL**
SAUTER, BACHMANN & Co
TÉLÉPHONE : NETSTAL 4.44
Fabrication
d'engrenages pour
tous usages
Spécialité :
Engrenages coniques
silencieux avec den-
ture hélicoïdale

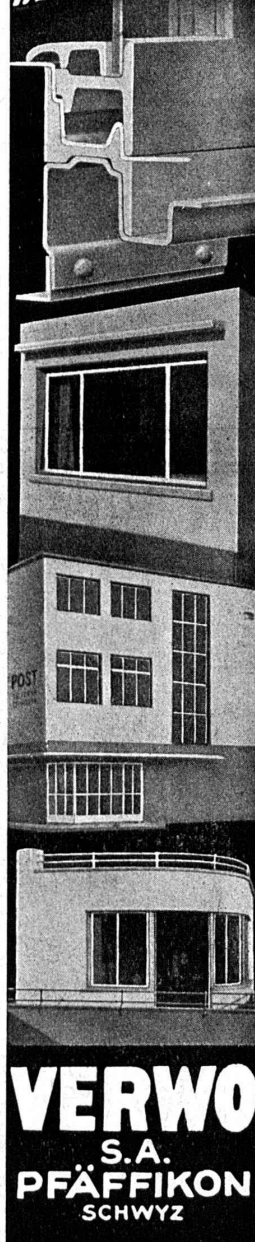
*"Employez des
Chaines Galle
au lieu de courroies*



*Production
augmentée
Rendement 98%
Demandez prix-
courant et
questionnaire sv.pl.*
**Fabrique de Chaines Galle
à Luzerne. S.A.**
Téléphone Nos 21.696 & 24.565

EXPLOSIFS
Cheddite - Telsite
les meilleurs
PETITPIERRE
Fils & Co
NEUCHÂTEL

**Locaux
plus clairs
grâce aux
FENÊTRES
en acier
„FERMETIC“**



VERWO
S.A.
PFÄFFIKON
SCHWYZ

NOTZ & CO.
BIENNE




Atlas
OUTILLAGE - ACIER SANDVIK

Marque de fabrique déposée
RIPOLIN
reconnu la meilleure peinture laquée
du monde.
Très brillante ou mate
Représentant général pour la Suisse : B1 536 g
C. HAESSIG, St. Albanvorstadt 12, BALE

Tôles perforées



H. HEER & C°
OLTEN



LA POUDRE NOIRE
INTENDANCE FÉD. DES POUDRES, BERNE

Brevets d'invention
marques - dessins et modèles

A. BUGNION

Physicien diplômé
de l'Ecole Polytechnique Fédérale.
Ancien élève de l'Ecole Supérieure
d'Electricité, à Paris.
Ancien expert technique
au Bureau Fédéral
de la Propriété Intellectuelle.

GENÈVE | **LAUSANNE**
Rue de la Cité, 20 | Grand Pont, 2

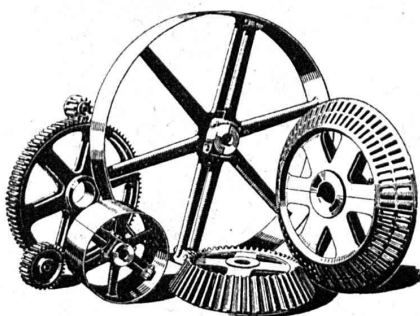
**LES
POMPES
"MULLER"**



réalisent une économie de courant de 10 à 20 %
Construction hydraulique moderne, avec le minimum
de résistance de courant. - Suppression des disques
d'équilibrage, pas d'usure de ces derniers, pas de
pertes d'eau, etc.
A. MULLER & Cie, S.A. - Brugg
Dépt. Pompes Téléphone 140
Bureau à Lausanne, Bd. Grancy, 2. — Tél. 31.854



SOCIÉTÉ DES USINES DE **L'OUIS DE ROLL** À GERLAFINGEN 11111
 ○○○ SUCCURSALE : **USINE DE KLUS** À KLUS CT. DE SOLEURE



Transmissions modernes

pour toutes les branches de l'industrie.

Réducteurs de vitesse.

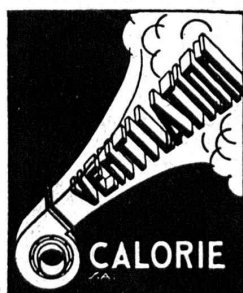
Transmissions Lénix.

Embrayages Benn.

Embrayages électromagnétiques à friction.

SUCCURSALE: FONDERIE D'OLTEN

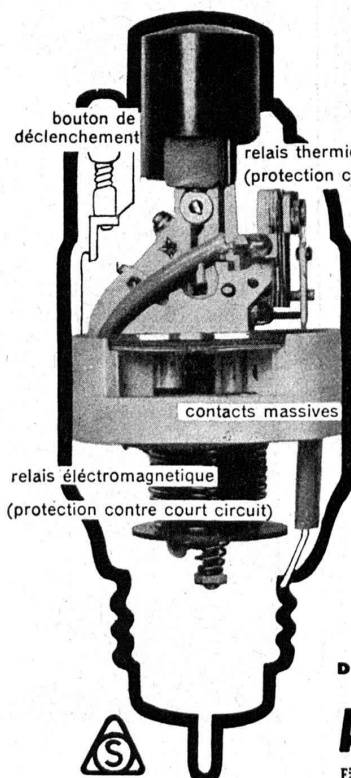
Fonte brute pour poulies et roues dentées en tous genres.



CALORIE S. A.

Chauffages centraux. - Ventilation. - Installations sanitaires.
Brûleurs à huile.

Lausanne. Genève. Montreux. Sion. Lyon. Fribourg. Bienne. Neuchâtel. La Chaux-de-Fonds



Les Disjoncteurs Stotz

protègent les réseaux contre surcharge et court-circuits. Au point de vue technique et économique, ils sont supérieurs aux fusibles.

Les disjoncteurs STOTZ sont livrés par toutes les maisons grossistes importantes.

Demandez la Brochure A 109 à l'Agence générale

A. W. WIDMER

Färberstr. 30 Tel. 20.965 ZÜRICH

Une chaudière doit avoir un bon tirage et cependant être économique.

Les chaudières ZENT usent peu de combustible. L'isolation ZENT n'est pas de liège mais de feutre. Les chaudières ZENT ont un revêtement adéquat. Les chaudières ZENT représentent du travail suisse de qualité.

ZENT

*Chaudières
et
Radiateurs*

ZENT SA-BERNE