

**Zeitschrift:** Bulletin technique de la Suisse romande  
**Band:** 61 (1935)  
**Heft:** 22

## **Werbung**

### **Nutzungsbedingungen**

Die ETH-Bibliothek ist die Anbieterin der digitalisierten Zeitschriften auf E-Periodica. Sie besitzt keine Urheberrechte an den Zeitschriften und ist nicht verantwortlich für deren Inhalte. Die Rechte liegen in der Regel bei den Herausgebern beziehungsweise den externen Rechteinhabern. Das Veröffentlichen von Bildern in Print- und Online-Publikationen sowie auf Social Media-Kanälen oder Webseiten ist nur mit vorheriger Genehmigung der Rechteinhaber erlaubt. [Mehr erfahren](#)

### **Conditions d'utilisation**

L'ETH Library est le fournisseur des revues numérisées. Elle ne détient aucun droit d'auteur sur les revues et n'est pas responsable de leur contenu. En règle générale, les droits sont détenus par les éditeurs ou les détenteurs de droits externes. La reproduction d'images dans des publications imprimées ou en ligne ainsi que sur des canaux de médias sociaux ou des sites web n'est autorisée qu'avec l'accord préalable des détenteurs des droits. [En savoir plus](#)

### **Terms of use**

The ETH Library is the provider of the digitised journals. It does not own any copyrights to the journals and is not responsible for their content. The rights usually lie with the publishers or the external rights holders. Publishing images in print and online publications, as well as on social media channels or websites, is only permitted with the prior consent of the rights holders. [Find out more](#)

**Download PDF:** 26.01.2026

**ETH-Bibliothek Zürich, E-Periodica, <https://www.e-periodica.ch>**

# Bulletin Technique

## de la Suisse romande

Organe de la Société suisse des ingénieurs et des architectes, des Sociétés vaudoise et genevoise des ingénieurs et des architectes, de l'Association des Anciens élèves de l'Ecole d'ingénieurs de l'Université de Lausanne et des Groupes romands des Anciens élèves de l'Ecole polytechnique fédérale.

Organe de publication de la Commission centrale pour la navigation du Rhin.

### **MANUFACTURE** de Produits Céramiques et Réfractaires S. A. **LAUSEN**

PRODUITS RÉFRACTAIRES : BRIQUES, PLANELLES, DALLES, MORTIER, MOUFLES, CREUSETS  
*Briques Klinker pour façades - Planelles Klinker pour carrelages - Briques de parement*  
TUYAUX EN GRÈS, AUGES, CUVES — BRIQUES ÉMAILLÉES

**FAVAG** FABRIQUE D'APPAREILS ÉLECTRIQUES S.A. NEUCHÂTEL  
"NORMANDIE" 667  
HORLOGES  
ÉLECTRIQUES  
SYSTÈME **FAVAG**

The advertisement features a central image of a large steamship, the "Normandie", sailing on the water. To the left of the ship is a large clock face with thick black hands. The text "FAVAG" is prominently displayed in the top left and bottom right corners. Above the ship, the text "FABRIQUE D'APPAREILS ÉLECTRIQUES S.A. NEUCHÂTEL" is written. Below the ship, the text "SYSTÈME FAVAG" is visible. The ship's name "NORMANDIE" and the number "667" are also present.

## **SPÄLTI FILS & C<sup>ie</sup>**

### **VEVEY**

**Rue des Chenevières, 11**

Téléphone 940

**MAISON PRINCIPALE à ZURICH 5**

Téléphone 36.623

## **Nous livrons :**

**Moteurs électriques,  
Génératrices,  
Transformateurs et Appareils  
de toutes provenances  
pour haute et basse tension.**

# Dilatite

le liège aggloméré perfectionné  
isolant idéal contre la chaleur, le froid et le bruit

**Wanner & Cie. Sté. Ame., Horgen**

Fabrique de liège aggloméré Dilatite

**Représentant :** G. FROIDEVAUX, 11, Av. Jurigoz, Lausanne. - Tél. 34.269.

**Dépôt :** Maison GÉTAZ, ROMANG, ECOFFEY, S. A., Lausanne.

## Une habitation saine

dans votre intérieur, confort dans le Café et le Cinéma, vrai silence au Théâtre, Concert, à l'Eglise, bienfaisante tranquillité dans les bureaux, Hôpitaux et Sanatorias, seront influencés décisivement de la qualité du sol et le mieux atteint avec le

**Parquet en liège** **Kortisit**  
suisse

Il est incontestablement le plancher idéal parce que chaud, insonore, non glissant, élastique et durable, tout en étant facile à entretenir. Le Kortisit n'est pas d'un prix plus élevé que d'autres revêtements de première qualité. Demandez échantillons et prix à

**KORK A.G. Dürrenäsch**

**Appareils de commande électriques pour chauffages au mazout et à charbon, d'exécution de tout premier ordre, tels que**

**Thermostats de chambre**  
pour appartements, halles, etc.,

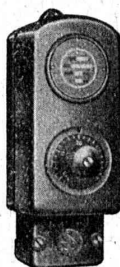
**Thermostats de chaudières,**

**Thermostats à appliques**  
pour montage sur la tuyauterie,

**Thermostats de cheminée,**

**Relais de protection et de commande** pour tous les systèmes de chauffage à l'huile,

**Vannes à papillon, Soupapes commandées à distance,** actionnées par moteur électrique, pour montage sur des conduites d'eau chaude et de vapeur, ainsi que de saumure.



Thermostat de chambre.

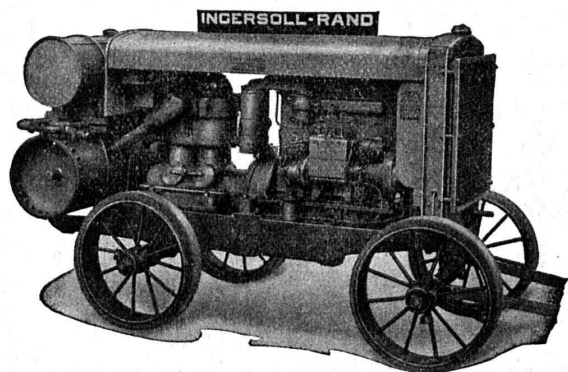
**Fr. SAUTER, S.A. à Bâle (Suisse)**

**Demandez nos catalogues**

Bureau technique de GENÈVE, 12, rue Diday.

# Les compresseurs transportables avec moteur à HUILE LOURDE

## INGERSOLL-RAND



sont le produit réunissant un maximum d'avantages. Avec un tel groupe le succès vous est assuré. Vous exécuterez rationnellement tous les travaux nécessitant l'air comprimé. En outre,

**Les outils pneumatiques INGENSOLL-RAND** sont les meilleurs et ont le plus grand rendement. Un essai vous convaincra. Machines et outils pour toutes les exigences dans tous les domaines.

Vente exclusive pour la Suisse :

### ROBERT AEBI & Cie, S. A., ZURICH

Bureau technique - Fabrique de machines d'entreprises - Téléphone 31750

**CALCULS DE STABILITÉ**  
**PROJETS - SURVEILLANCE - EXPERTISE**

**BÉTON ARMÉ**  
**ET CONSTRUCTIONS DIVERSES**

**A. PARIS,** INGENIEUR - CONSEIL  
**LAUSANNE**

Petit Beaulieu, Av. Beaulieu. — Téléphone 24.692

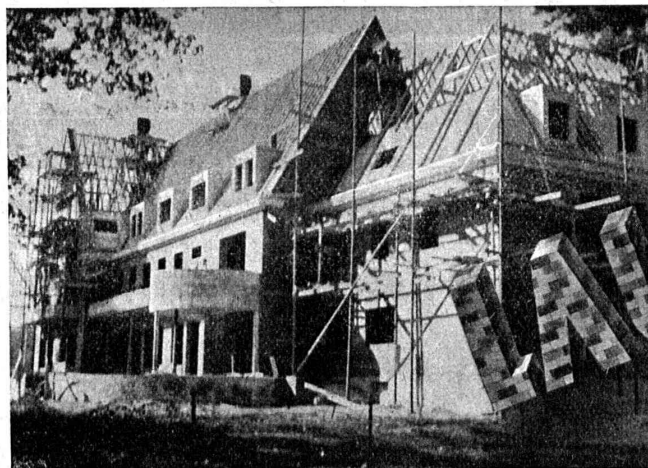
**BREVETS D'INVENTION**

Dessins — Modèles — Marques de Fabrique

### NAEGELI & Cie, BERNE

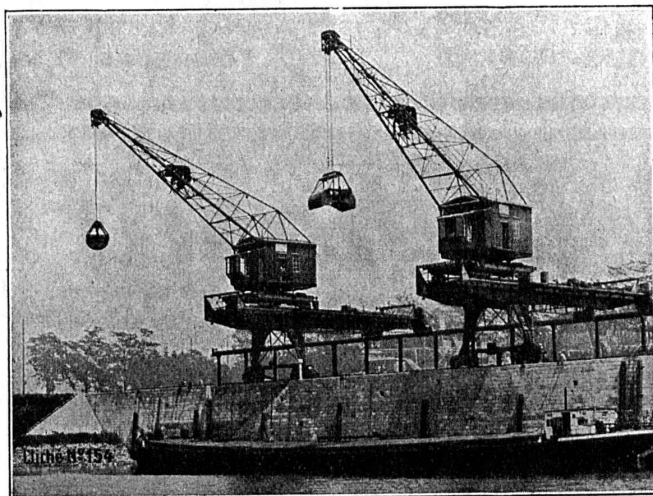
Ingénieurs-Conseils

Bundesgasse 16 — Téléphone



Atelier Häusler

**LAUPER**  
**KLINKER**  
**FABRICATION SUISSE**  
DE COULEURS GAIES ET RESISTANTS



Deux grues de quai dans le nouveau port de Bâle.

**Société des Usines de L. de Roll**  
**Fonderie de Berne**  
Télégrammes : Fonderie de Berne à Berne Téléphone : 25.086

**Appareils de levage** de tous genres.

**Dragues à câbles** pour l'extraction de gravier et de sable.

**Matériel de chemins de fer** : Branchements, Croisements, Chariots transbordeurs, Ponts tournants etc.

**Chemins de fer Funiculaires** avec freins de sûreté brevetés.

**Treuil de halage.**

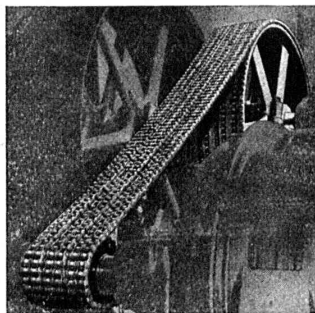
**Superstructures à crémaillères** des systèmes Riggerbach, Abt, Strub, Peter, etc.

**Barrages** : Vannes de toutes grandeurs et systèmes pour barrages, canaux et entrées de turbines, **Grilles et Râteaux mécaniques** pour le nettoyage des grilles.

**Constructions Mécaniques** de tous genres.  
**Fonte grise.** — Renseignements à disposition.



## La COMMANDE par CHAÎNE RENOLD



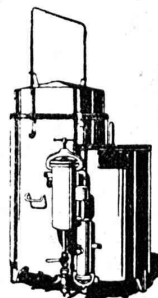
**a fait sa preuve pendant des années.**

Rendement 98,5 %, compacité, pour hautes et basses vitesses, sécurité absolue, longue durée, marche souple et silencieuse.

Commande d'un générateur, 420 CV, 760 t. p. m.

**W. Emil KUNZ, Gotthardstr. 21, Zurich 2**  
TÉLÉPHONE 52.910

## Installations de soudure autogène CONTINENTAL



Générateurs à acétylène à haute et moyenne pression

Chalumeaux-soudeurs et coupeurs

Mano-détendeurs

DEMANDEZ CATALOGUE No 119

Réparations de tous les systèmes

**SOCIÉTÉ CONTINENTALE DE LUMIÈRE ET  
CONSTRUCTIONS MÉCANIQUES**  
DUBENDORF (Zurich)

## Eau chaude gratis

en utilisant les gaz de chaudières de chauffages centraux  
avec l'

## Economiseur SPARA breveté



Dampfkeßel  
Behälter in  
Eisen und  
Kupfer

• Prospectus  
et  
renseigne-  
ments  
sur  
demande.  
•

## Soudure autogène

*Gaz comprimés*

**Appareils**

**Accessoires**

**FABRIQUE D'OXYGÈNE, VEVEY**  
AV. RELLER TEL. 4.43

## TUYAUX VIANINI en béton armé centrifugé

POUR TURBINES, CONDUITES FORCÉES, SYPHONS, CANALISATIONS,  
CONDUITES A PURIN, ÉGOUTS, etc.

Haute résistance, étanchéité garantie. - Diamètre de 150 à 2000 mm. - Longueur utile jusqu'à 3,60 m.

FABRICATION : DESMEULES FRÈRES

GRANGES-MARNAND

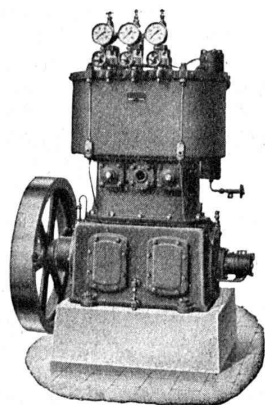
SOCIÉTÉ INTERNATIONALE DES POUTRES SIEGWART

LUCERNE

Vente exclusive pour la Suisse romande, renseignements et études :

**J. RACINE-VALLOTTON, ing. EPF, LA TOUR-DE-PEILZ**

- Téléphone 17.59



# Burckhardt

## Compresseurs - Pompes à vide

machines rotatives ou à pistons.



50 ans d'expérience.

**S. A. des Ateliers de Construction Burckhardt, Bâle.**



Une meilleure lumière  
ménagera vos yeux

# *Le consommateur veut savoir*

*quels services lui rendra la lampe qu'il  
achète. Aussi chaque lampe Osram-  
porte-t-elle, sur son emballage et son culot,  
l'attestation de la lumière obtenue et de sa  
faible consommation en watts. Offrez cette  
lampe Osram- à haut rendement, afin  
qu'une lumière plus abondante ménage  
la vue de vos clients.*

# **OSRAM-**

*avec l'attestation de l'intensité et de la consommation en watts.*

*Produit suisse, de la Fabrique des lampes Osram à Winterthour*

# Cours de soudure autogène

La Société Continentale de Lumière et Constructions Mécaniques à Dübendorf (Zurich) a l'avantage de porter à la connaissance de ses clients et autres intéressés qu'elle organise du 5 au 7 novembre 1935 un cours de soudure autogène, où l'occasion sera offerte de se familiariser avec la soudure des différents métaux. A cette occasion il sera démontré un nouveau procédé, peu connu jusqu'ici, permettant d'exécuter les soudures plus rapidement, mieux et meilleur marché, tout en consommant moins de matières d'apport. La soudure à l'arc électrique sera également démontrée. L'enseignement pratique et l'instruction théorique sont donnés par des spécialistes expérimentés. Ces instructions seront complétées par la présentation d'un film, démontrant toutes les possibilités et les avantages de la soudure et du découpage autogènes. Demandez sans tarder le programme détaillé de cet intéressant cours à la susdite Société.

## Offres d'exploitation de Brevets d'invention IMER & DE WURSTEMBERGER E. IMER-SCHNEIDER INGENIEUR CONSEIL GENÈVE

Les propriétaires des brevets suisses suivants désirent entrer en relation avec des fabricants suisses, en vue de la fabrication des articles brevetés, et seraient disposés à céder des licences d'exploitation ou à vendre leurs brevets.

- N° 116 587, Société des Usines Chimiques Rhône-Poulenc, pour: Procédé de préparation du diacétate d'éthylidène.
- N° 130 691, Société des Usines Chimiques Rhône-Poulenc, pour: Procédé pour éviter l'attaque des appareils industriels en cuivre et en ses alliages par des acides organiques carboxylés.
- N° 123 927, Société des Usines Chimiques Rhône-Poulenc, pour: Procédé de traitement d'acide acétique dilué, contenant en solution des dérivés celluloseux en vue de sa réutilisation.
- N° 131 560, Société pour la Fabrication de la Soie artificielle « Rhodiaseta », pour: Procédé de fabrication d'une soie artificielle mate et chargée, à base d'un dérivé de cellulose, et soie obtenue selon ce procédé.
- N° 137 222, Albert James Barton, pour: Cylindre d'impression pour machine rotative à imprimer.
- N° 107 247, Henry Edwyn Coley, pour: Procédé de réduction d'oxyde de fer et appareil pour la mise en œuvre de ce procédé.
- N° 115 953, Anatol Marco Josepho, pour: Appareil photographique.
- N° 157 977, Frank Hornby, pour: Attelage automatique pour véhicules sur rails, principalement pour chemins de fer jouets.

Prière d'adresser les offres ou propositions à MM. Imer & de Wurtemberg, ci-devant E. Imer-Schneider, Ingénieur-Conseil, 14, rue du Mont-Blanc, à Genève, qui les transmettront à qui de droit.



## S. A. FABRIQUES DE MEUBLES Horgen-Clarls à Horgen

Maison suisse la plus importante pour

### AMEUBLEMENT

de Salles de concert, théâtres, cinémathogues, restaurants, cafés, salles à manger, vestibules, etc.

**A maison bien construite,**

**Buanderie bien installée**

Avec les machines

vous installerez rationnellement et économiquement les buanderies. Les 90 ans d'existence de cette maison en sont un sûr garant.



**Ad. SCHULTHESS & Co., Zurich**

LAUSANNE: "Petit Elysée".

Téléphone 22.009

**S.T.S.** Schweizer. Technische Stellenvermittlung  
Service Technique Suisse de placement  
Servizio Tecnico Svizzero di collocamento  
Swiss Technical Service of employment

ZURICH, Tiefenhöfe 11 - Tél. 35.426. - Télégramme: INGÉNIEUR ZURICH  
Gratuit pour tous les employeurs.

**Nouveaux emplois vacants:**

Maschinen-Abteilung.

513. *Reise-Techniker* oder Ingenieur für den Vertrieb eines wichtigen Autozubehörs.

515. *Betriebs-Techniker* für die Organisation und Leitung der rationellen Serienfabrikation von Staubsaugern, elektr. Kaffeemühlen, Grillapparaten, Ventilatoren und anderen elektr. betriebenen oder geheizten Kleinapparaten. Jüngere, energische und initiative Kraft mit italien. Sprachkenntn. Dauerstelle in Italien.

517. *Ingenieur* oder *Techniker* mit nachweisbaren Erfahrungen in der Konstruktion von Ventilations- und Filteranlagen. Deutsche Schweiz.

499. *Ingenieur* oder *Techniker* als Werkstattechef mit mehrjähriger Erfahrung und selbständig in der Kalkulation auf Stahlhochbau.

505. *Ingenieur* oder *Techniker* als beratender Fachman für die Einrichtung einer Fabrik für die Zinkweiss-Herstellung. Balkanstaat.

493. *Konstrukteur*, selkständig und erfahren in der Berechnung, Konstruktion, Fakrikation und Prüfung von Turbokompressoren und Gebläsen. Dauerstelle im europäischen Ausland.

525. *Apparate-Konstrukteur* für Hoch- und Niederspannung. Deutsche Schweiz.

531. *dipl. Maschinen-Techniker* guter Konstrukteur mit Erfahrung im Werkzeugmaschinen- oder Getriebebau. Sofort für 2-3 Monate.

477. *Techniker* als Werkmeister einer Reparaturwerkstätte eines grossen Bau-Unternehmens.

495. *Ingenieur* od. *Techniker* bietet sich eine Existenzmöglichkeit durch die käufliche Uebnahme einer bekannten Fabrik der Metallbranche, eventl. durch die ledigliche Uebnahme der technischen Leitung mit Beteiligung von Fr. 30-50000.

Bau-Abteilung.

410. *Eisenbeton-Ingenieur*, Akademiker der auch im Stahlbau versiert ist, für statische und konstruktive Arbeiten. Deutsche Schweiz.

400. *Tiefbau-Techniker*, tücht. zuverlässige Kraft für schweizer Firma in West-Afrika in Goldminenbetrieb.

Les réponses aux annonces ci-dessus doivent être adressées au Service Technique Suisse de Placement à Zurich, et non à la Société Suisse d'Édition. Les offres ne seront transmises qu'après l'inscription au S. T. S.

## Chauffage central

Installation de cuisines

**Armand PAHUD & C<sup>e</sup>**

**ROLLE**

Maison fondée en 1897

**R. Schmid-Jaisli**  
**Zofingue**  
Plaques-adresses  
Échantillons à disposition

**OEHLER AARAU**  
EISEN- & STAHLWERKE OEHLER & CO. A.-G., AARAU  
USINE LA PLUS ANCIENNE EN SUISSE  
POUR LA FABRICATION DES  
**VOIES ET WAGONNETS**  
Demandez notre nouveau catalogue No. 35.