

Zeitschrift: Bulletin technique de la Suisse romande
Band: 61 (1935)
Heft: 21

Werbung

Nutzungsbedingungen

Die ETH-Bibliothek ist die Anbieterin der digitalisierten Zeitschriften auf E-Periodica. Sie besitzt keine Urheberrechte an den Zeitschriften und ist nicht verantwortlich für deren Inhalte. Die Rechte liegen in der Regel bei den Herausgebern beziehungsweise den externen Rechteinhabern. Das Veröffentlichen von Bildern in Print- und Online-Publikationen sowie auf Social Media-Kanälen oder Webseiten ist nur mit vorheriger Genehmigung der Rechteinhaber erlaubt. [Mehr erfahren](#)

Conditions d'utilisation

L'ETH Library est le fournisseur des revues numérisées. Elle ne détient aucun droit d'auteur sur les revues et n'est pas responsable de leur contenu. En règle générale, les droits sont détenus par les éditeurs ou les détenteurs de droits externes. La reproduction d'images dans des publications imprimées ou en ligne ainsi que sur des canaux de médias sociaux ou des sites web n'est autorisée qu'avec l'accord préalable des détenteurs des droits. [En savoir plus](#)

Terms of use

The ETH Library is the provider of the digitised journals. It does not own any copyrights to the journals and is not responsible for their content. The rights usually lie with the publishers or the external rights holders. Publishing images in print and online publications, as well as on social media channels or websites, is only permitted with the prior consent of the rights holders. [Find out more](#)

Download PDF: 26.01.2026

ETH-Bibliothek Zürich, E-Periodica, <https://www.e-periodica.ch>

Les chauffages ZENT

travail suisse, de qualité, sont spécialement adaptés aux conditions atmosphériques suisses. Vous êtes mieux placés que quiconque pour apprécier toute la portée des avantages qui en résultent.

ZENT

*Chaudières
et
Radiateurs*

ZENT SA · BERNE



**PLAQUES DE PROPRETÉ
EN CELLULOÏD**

E.&W. SCHLUND
FABRIQUE D'ARTICLES EN CELLULOÏD
ALTSTETTEN - ZÜRICH
TÉLÉPHONE UTO 5009

La Lampe

AARAU

comme produit de la plus ancienne
Fabrique Suisse de lampes électriques

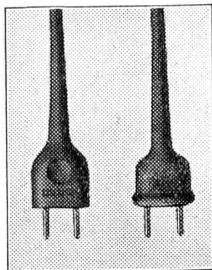
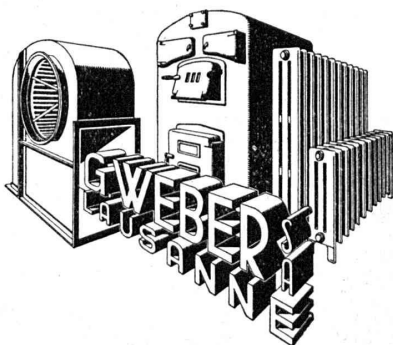
est la **démonstration évidente**
de toutes les nouvelles
conquêtes de la technique

Solidité et
rendement lumineux
incomparables

Usines de Lampes
Electriques
Aarau S.A.,
Aarau



FABRIQUE LAUSANNOISE D'APPAREILS DE CHAUFFAGE FONDÉE EN 1889



Cordons
FLEXO
avec fiches
incassables

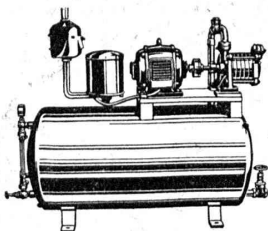
S. A. DES CABLERIES & TRÉFILERIES
Cossonay-Gare

IMPRIMERIE LA CONCORDE

Direction : **LAUSANNE**
Th. Pache-Tanner
J. Pache-Vuitel
Terreaux, 31
Téléphone 23.595

Impressions commerciales et artistiques.
Tirages en couleurs, Illustrations, Labeurs
Journaux, volumes, brochures, catalogues
Circulaires. - Enveloppes. - Programmes.
Cartes de visite et d'adresse, Obligations
Faire-part, Registres. - Algèbre, Musique

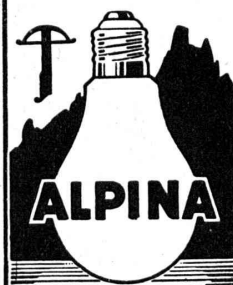
Pompe domestique automatique RECORD



munie de pompe à amor-
çage automatique pour pres-
sions jusqu'à 8 kg. et
débits jusqu'à 5 m³ heure

pour Villas
Maisons de campagne
et applications
industrielles

Fonderie et Robinetterie de LYSS



Lampe à double spirale
à grande puissance lumineuse

ASTRON S. A., Fabrique de lampes
à incandescence, Kriens (Lucerne)

LINOLÉUMS tous genres et toutes provenances,
pour villas, cliniques, bureaux, etc.
PLANCHÉOL Planchers sans joints, bon marché,
hygiéniques.
ASPHALTAGES de toitures, trottoirs, garages.
Produits isolants.
CAOUTCHOUC pour sols et escaliers.

CELOTEX
Représentant pour le Canton de Vaud.

GIROUD S. A.
LAUSANNE, 10, Rue de Bourg Tél. 22.040



Outils de Tour
à grand rendement
de coupe

Ed. IFANGER, FABRIQUE D'OUTILS USTER

Tubes de précision
en acier, étirés à froid

K'AGI & C°
Winterthour



Une belle forme...

possède le radiateur en acier de Morat. Il est d'une solidité extraordinaire grâce au système breveté de raccordement des éléments.

Economique à cause de la petite quantité d'eau circulant à l'intérieur. Les autres avantages sont décrits dans notre...

...prospectus des

radiateurs d'acier
S.A. MORAT



MD

Deux secondes et deux métaux.

Il suffit de deux secondes pour la fabrication de cette pièce de vaporisateur en deux métaux, le tuyau de laiton étant fixé dans le corps d'aluminium. Seul procédé rationnel: le moulage sous pression.

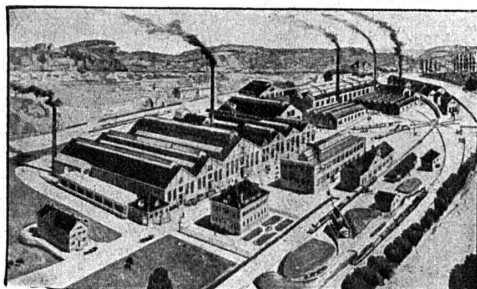
INJECTA

S. A. Fonderies sous pression et Fabrique d'appareils
Teufenthal (Argovie) Tél. 8242

USINES MÉTALLURGIQUES S.A. DORNACH

Téléphone No. 62.441

Télégr. : METALLWERKE



Cuivre - Laiton - Nickel - Alliages

Spécialités :

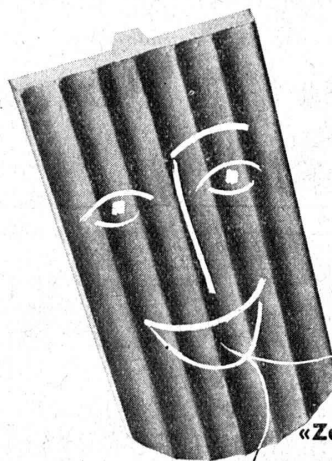
Métaux pour Bâtiment, Construction et Appareillage

Cuivre en planches et bandes pour la toiture.

Profilés en *Dorna*, *Belargent* et *Metalor*.

Matériel pour le soudage, *Sildo*, *Alpha*, *Iva*.

Tubes cuivre pour conduites d'eau.



Pourquoi le carreau «Zell-Ton» est-il si apprécié? C'est parce que c'est un isolant thermique et acoustique de haute qualité. Il est clouable, sciabé et absolument réfractaire; il ne se fend pas et reste toujours constant de volume.

Ziegel S.A., Zurich

Pieux Franki

en béton armé



Sonnette Franki en position pour pieux inclinés.

Fondations économiques.
Suppression de fouilles, blindages, épaissement des eaux
et transports des terres.
Grande capacité portante des pieux.

Demandez brochure illustrée et propositions à

LOCHER & C^{ie} - Zurich

Ingénieurs civils et Entreprise de Bâtiments
et Travaux publics.

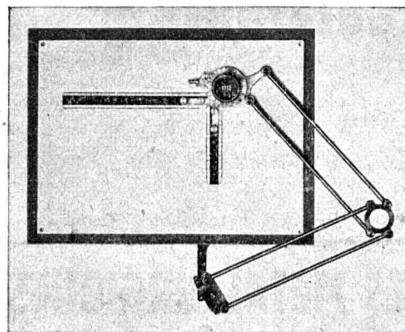
RUBANS ABRASIFS



SIA Frauenfeld

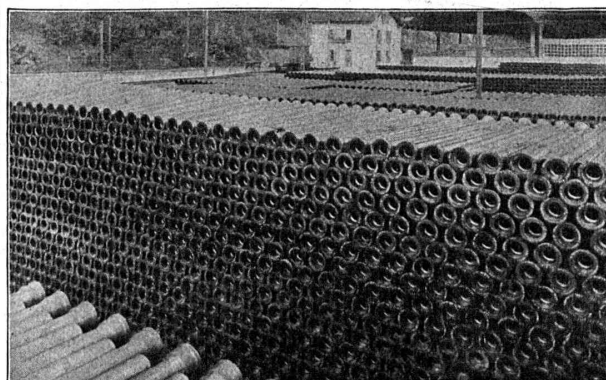
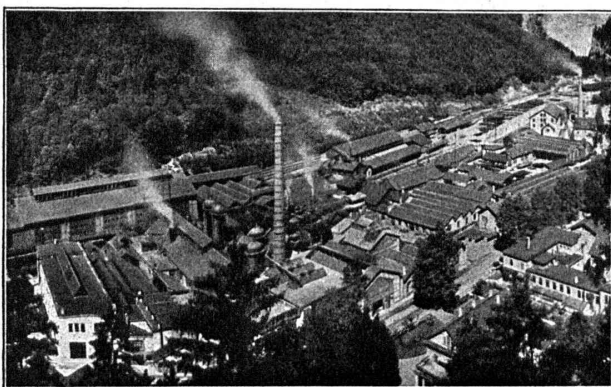
Téléphone 8.58 et 8.59

Pour Fr. 116.- seulement
vous pouvez vous procurer un appareil à dessiner
de précision ISIS



qui simplifiera et facilitera beaucoup votre travail.
Particularités : toutes les articulations sont montées sur roulements à billes
spéciaux et brevetés. La tête ISIS normale n'a jamais de jeu dans tout le
mécanisme, grâce à la construction spéciale.
Appareil complet y compris une paire de règles, modèles pour tous genres
de dessin et toutes grandeurs de planches.
Références suisses de premier ordre, par centaines.
Demandez, s.v.p., le prospectus D. 101 au représentant général pour la Suisse :

W. BIERBRAUER, Zurich, 7 Mühlehalde 7, Tél. 25.764



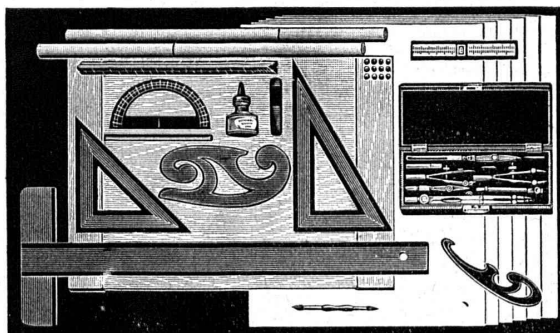
SOCIÉTÉ DES USINES DE LOUIS DE ROLL

USINE DE CHOINDEZ



TUYAUX ET RACCORDS POUR CANALISATIONS D'EAU ET DE GAZ - TUYAUX POUR HAUTES
PRESSIONS ET TUYAUX SPÉCIAUX - TUYAUX EN FONTE CENTRIFUGÉE "ARENS",
TUYAUX A EMBOITEMENT A VIS

INSTRUMENTS DE DESSIN



Vve CHARLES EBNER, Schaffhouse Maison spéciale
Fondée en 1901

Eau chaude gratis

en utilisant les gaz de chaudières de chauffages centraux
avec l'

Economiseur SPARA breveté



●
Prospectus
et
renseigne-
ments
sur
demande.
●

Un très
grand nombre
de chômeurs

de tous métiers peut être employé
à la construction des routes en béton.

Les routes en béton ne sont pas
poussiéreuses, elles sont claires la
nuit, adhérentes même par temps
pluvieux et elles offrent le maximum
de sécurité.

ROUTES EN BÉTON S. A.
WILDEGG

Amand BRAUN, succ. de A. Ritter

Ingénieur-Conseil, à BALE

Offres d'exploitation de brevets d'invention

Les titulaires des brevets suisses :

N° 157 213 du 25 juin 1931, relatif à un « Camion à plate-forme mobile » ;

N° 157 295 du 1^{er} août 1931, relatif à un « Meuble à ressorts de garnissage » ;

N° 141 734 du 14 septembre 1928, relatif à un « Frein à fluide sous pression » ;

N° 127 135 du 3 septembre 1927, relatif à un « Dispositif générateur de courant électrique à commande par rayons lumineux » ;

N° 126 949 du 12 septembre 1927, relatif à un « Frein à fluide sous pression » ;

N° 123 471 du 23 septembre 1926, relatif à un « Dispositif d'alimentation pour frein à fluide sous pression » ;

N° 111 013 du 13 septembre 1924, relatif à un « Dispositif d'admission de combustible pour moteurs à combustion interne à injection » ;

N° 119 058 du 8 février 1926, relatif à un « Dispositif de jonction de câbles comportant une âme entourée de fils » ;

N° 157 298 du 30 juillet 1931, relatif à une « Machine pour la fabrication de capsules avec outil pour l'insertion, dans la capsule, d'un disque de liège ou autre rondelle d'étanchéité » ;

désirent vendre ces brevets, en concéder les licences d'exploitation ou recevoir toute autre proposition visant à la mise en œuvre de ces inventions en Suisse.

Pour tous renseignements, s'adresser à M. Amand Braun, succ. de A. Ritter, Ingénieur-Conseil, à Bâle.



SOCIÉTÉ DES USINES DE **LOUIS DE ROLL** À GERLAFINGEN |11111|
 ○○○ SUCCURSALE : **USINE DE KLUS** À KLUS CT. DE SOLEURE

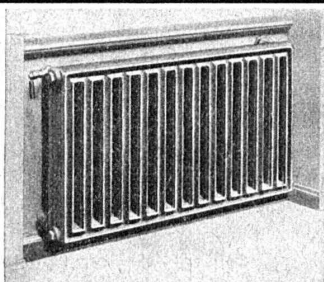


Radiateur
pour pose libre.
Efficace, utile et joli.

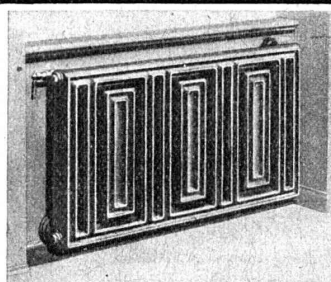
Radiation
de la chaleur par
la face avant.

Chauffage de l'air
par la face arrière.

✚ Brevet



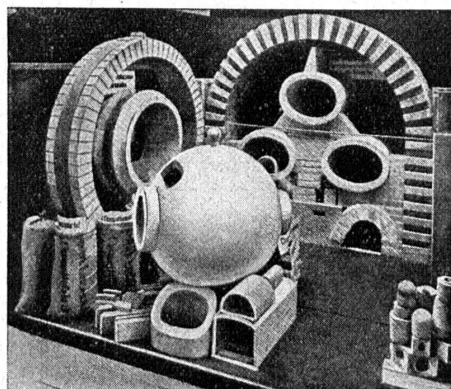
Radiateur normal „Columbus”



Radiateur spécial „Columbus”

Exécution très
soignée exigeant des
consoles murales
et des raccords
dissimulés,
des robinets
spéciaux
et des connexions
à vis pour le retour.

Brevet ✚



Exposition nationale. Médaille d'or.

Fabrique de Produits Réfractaires Lausen S. A.

Fondée en 1872 **Lausen** (Bâle-Camp.) Téléphone N° 27

**Matériaux réfractaires de qualité
alumineuse,
silicieuse,
au corindon,
au carborundum,
en sillimanit, etc., pour toutes les industries.**



**PRODUITS { anti-acides
isolants**



DÉPÔTS DANS TOUTES LES GRANDES VILLES

S^{té} A^{n.} **BROWN, BOVERI & C^{ie}, BADEN**

Bureaux techniques : Baden, Bâle, Berne et Lausanne

Le moment est venu de songer à protéger votre installation contre les surtensions d'origine atmosphérique.

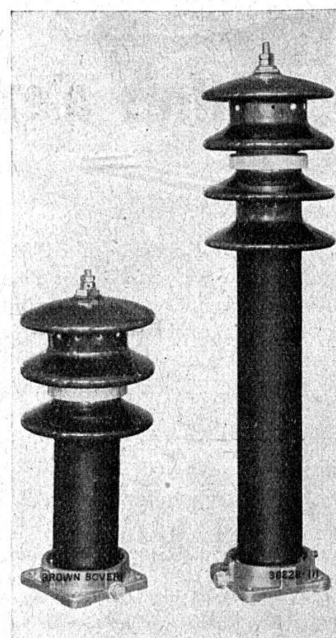
Le parafoudre à résorbite Brown Boveri type HF pour haute et basse tension vous rendra des services inestimables.



Modèle « Basse tension »

Quelques-unes de ses caractéristiques :

- Très grande rapidité d'amorçage.
- Faible tension d'amorçage.
- Grande capacité d'écoulement.
- Faible chute de tension, donc protection efficace.
- Grande capacité calorifique.
- Faible encombrement.



Modèles « Haute tension »

Le parafoudre à résorbite Brown Boveri, satisfait entièrement aux clauses du « Règlement pour l'essai des parafoudres » établi par la commission compétente de l'A. S. E. Des procès-verbaux d'essais officiels sont à disposition.

Offres et conseils par nos ingénieurs spécialistes pour tout ce qui concerne la protection des installations à haute tension.

IMPRIMERIE LA CONCORDE, LAUSANNE (SUISSE).