

Zeitschrift: Bulletin technique de la Suisse romande
Band: 61 (1935)
Heft: 20

Werbung

Nutzungsbedingungen

Die ETH-Bibliothek ist die Anbieterin der digitalisierten Zeitschriften auf E-Periodica. Sie besitzt keine Urheberrechte an den Zeitschriften und ist nicht verantwortlich für deren Inhalte. Die Rechte liegen in der Regel bei den Herausgebern beziehungsweise den externen Rechteinhabern. Das Veröffentlichen von Bildern in Print- und Online-Publikationen sowie auf Social Media-Kanälen oder Webseiten ist nur mit vorheriger Genehmigung der Rechteinhaber erlaubt. [Mehr erfahren](#)

Conditions d'utilisation

L'ETH Library est le fournisseur des revues numérisées. Elle ne détient aucun droit d'auteur sur les revues et n'est pas responsable de leur contenu. En règle générale, les droits sont détenus par les éditeurs ou les détenteurs de droits externes. La reproduction d'images dans des publications imprimées ou en ligne ainsi que sur des canaux de médias sociaux ou des sites web n'est autorisée qu'avec l'accord préalable des détenteurs des droits. [En savoir plus](#)

Terms of use

The ETH Library is the provider of the digitised journals. It does not own any copyrights to the journals and is not responsible for their content. The rights usually lie with the publishers or the external rights holders. Publishing images in print and online publications, as well as on social media channels or websites, is only permitted with the prior consent of the rights holders. [Find out more](#)

Download PDF: 26.01.2026

ETH-Bibliothek Zürich, E-Periodica, <https://www.e-periodica.ch>



CÂBLES MÉTALLIQUES

Câbles métalliques

de toutes grosseurs et constructions pr
Aiguilles et Signaux de ch. de fer
Câbles spéciaux pr Transmis-
sions, Ascenseurs, Grues,
Monte-charges, Monte-
foin, Ponts-roulants,
Transports aériens,
Plans inclinés,
Funiculaires,
etc.

Cordes métalliques

(enveloppe en
fils d'acier, âme en
fils de cuivre ou d'alu-
minium) pour l'électrifica-
tion des chemins de fer.

Câbles de haubans.
Cordelettes de lessive.
Cordes en chanvre.

E. FATZER S. A. Fondée en 1836 **ROMANSHORN**
Représentants généraux pour la Suisse romande :
H. HUBER & Co., GENÈVE (Case Mont-Blanc)

BREVETS D'INVENTION

Dessins — Modèles — Marques de Fabrique

NAEGELI & Cie, BERNE

Ingénieurs-Conseils

Bundesgasse 16 — Téléphone

Sagrave S. A., à Lausanne

Adresse : Case postale Ouchy — Téléphone 22.997

Bureau : Quai Bellerive, Ouchy.

Spécialité de sables et graviers du lac pour béton armé

Importantes installations de triage et concassage produits
bruts et concassés, triés ou tout venant en toutes granula-
tions, pour toutes applications, petit gravier d'allée, sable
moulu, tamisé à 2 mm. pour crépissages fins, enduits et
jointoyages. — Poussière de roche (Filler) pour liant
dans les mortiers bitumineux. — Entreprise de dragage,
construction port, canaux, jetées, enrochements.

Béton au
PLASTIMENT

Béton supérieur!

Gasp. WINKLER & C^{ie}

Zurich-Altstetten

Turbines hydrauliques.

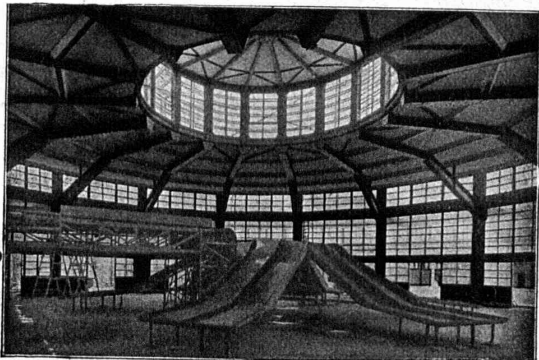
Ponts et charpentes métalliques.

Chaudronnerie. Réservoirs.

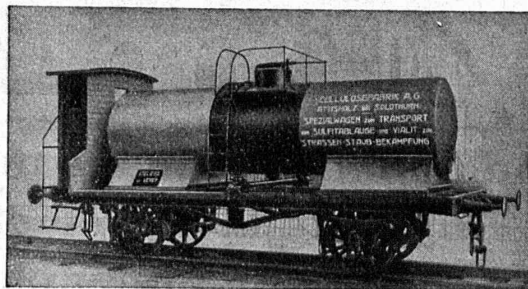
Appareils de levage et de transport.

Installation de laiteries, fromageries, abattoirs.

Appareils en acier inoxydable.



Coupole de la Sihlpost à Zurich.



* Wagon-Citerne.

Ateliers de Vevey

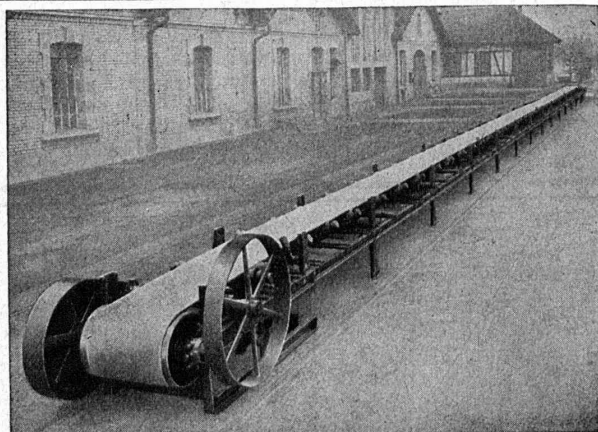
Constructions mécaniques S. A.



Linoleum Giubiasco

**le sol le plus économique
le sol de provenance suisse**

S. A. Linoléum Giubiasco. Bureau de vente à Zurich, tél. 56.916
Tous les marchands de linoléum possèdent notre collection



**SOCIÉTÉ DES USINES LOUIS DE ROLL
FONDERIE DES RONDEZ A DELÉMONT**

Téléphone 53

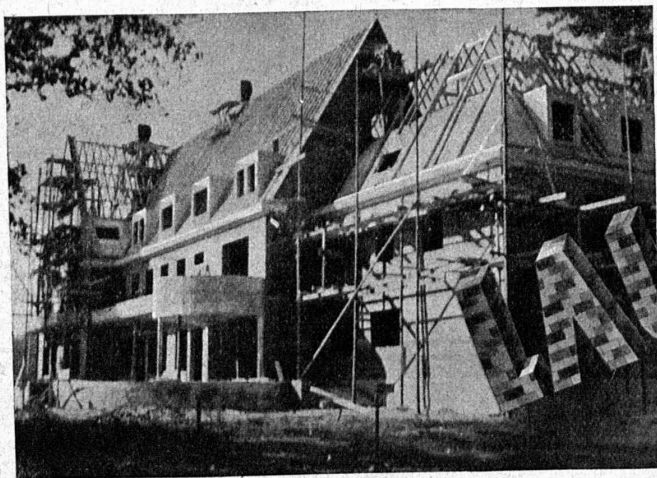
Fontes de qualité pour machines.
Plaques de potagers. — Barreaux de grilles.
Fonte dure, coulée en coquilles.

ATELIER :

Cylindres de laminoirs et de calandres.
Laminoirs. Presses. Pompes à engrenages.

Appareils de Transport.

Wagonnets. — Plaques tournantes. — Bétonnières.
Regards "ELKINGTON" pour routes modernes.



Häusler

**LAUPER
KLINKER**
FABRICATION SUISSE
DE COULEURS GAIES ET RESISTANTS

**Une publicité efficace auprès des
ingénieurs, architectes et entrepreneurs
par une annonce dans le "Bulletin Technique"**

**BRULEUR
PERFECTIONNE
"OLEO"**

**ATELIERS
H. CUENOD S.A.
CHATELAINE.V.
— GENEVE —**



CHAUFFAGE AUTOMATIQUE AU MAZOUT

**SILENCIEUX,
SUR, PRECIS,
ECONOMIQUE.**

Cuénod

**CUENOD-WERKE A.G.
SIHLPORTE
LOWENSTRASSE 5
— ZURICH —**

SULZER

Pompes centrifuges

pour stations de distribution d'eau municipales et communales, toutes exploitations agricoles et industrielles, installations d'accumulation, alimentation de chaudières, irrigation et drainage, service d'incendie, pompage d'eaux d'égout et fonçage de mines. Pompes domestiques à fonctionnement automatique. Pompes sur chariots.

Ventilateurs

hélicoïdaux pour pressions . . . jusqu'à 10 mm de colonne d'eau, à basse pression pour pressions de 10 — 100 mm de colonne d'eau, à moyenne pression p. pressions de 60 — 300 mm de colonne d'eau, à haute pression pour pressions de 60—2000 mm de colonne d'eau. Exécutions spéciales livrées pour des débits jusqu'à 500 m³/sec.

SULZER FRÈRES, Société Anonyme, WINTERTHUR - BUREAU A LAUSANNE, 11, Petit-Chêne

Eau chaude gratis

en utilisant les gaz de chaudières de chauffages centraux
avec l'

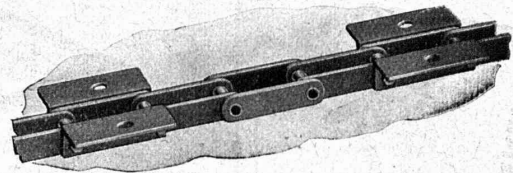
Economiseur SPARA breveté



•
Prospectus
et
renseigne-
ments
sur
demande.
•

CHAINES RENOLD

pour transporteurs et élévateurs



avec attachements et roues pour toute application

W. Emil KUNZ, Gotthardstr. 21, Zurich 2

TÉLÉPHONE 52.910

L'UNE DES STATIONS DE DIRECTEUR POUR INSTALLATION À HAUT PARLEUR UTILISÉES AU NOUVEAU PALAIS DES NATIONS, CONSTRUITE ET LIVRÉES PAR LES ATELIERS

ALBISWERK ZURICH S.A.

TÉLÉPHONIE AUTOMATIQUE
SIGNEAUX COMMANDES
À DISTANCE





**Fabrique
d'Engrenages
NÉTSTAL**
SAUTER, BACHMANN & Co
TÉLÉPHONE : NÉTSTAL 4.44

Fabrication
d'engrenages pour
tous usages
Spécialité :
Engrenages coniques
silencieux avec den-
ture hélicoïdale

NOTZ & CO.
BIENNE



Atlas
OUTILLAGE - ACIER SANDVIK

Tôles perforées



H. HEER & C^e
OLTEN

Brevets d'invention
marques - dessins et modèles

A. BUGNION

Physicien diplômé
de l'Ecole Polytechnique Fédérale.
Ancien élève de l'Ecole Supérieure
d'Electricité, à Paris.
Ancien expert technique
au Bureau Fédéral
de la Propriété Intellectuelle.

GENÈVE | **LAUSANNE**
Rue de la Cité, 20 | Grand Pont, 2

IMPRIMERIE LA CONCORDE

Direction : **LAUSANNE**
Th. Pache-Tanner | **Terreaux, 31**
J. Pache-Vuitel | Téléphone 23.595

Impressions commerciales et artistiques.
Tirages en couleurs, Illustrations, Labeurs
Journaux, volumes, brochures, catalogues
Circulaires. - Enveloppes. - Programmes.
Cartes de visite et d'adresse, Obligations
Faire-part, Registres. - Algèbre, Musique



**reconnu la meilleure peinture laquée
du monde.**

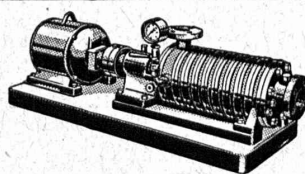
Très brillante ou mate

Représentant général pour la Suisse : BI 536 g
C. HAESSIG, St. Albanvorstadt 12, BALE



LA POUDRE NOIRE

INTENDANCE FÉD. DES POUDRES, BERNE



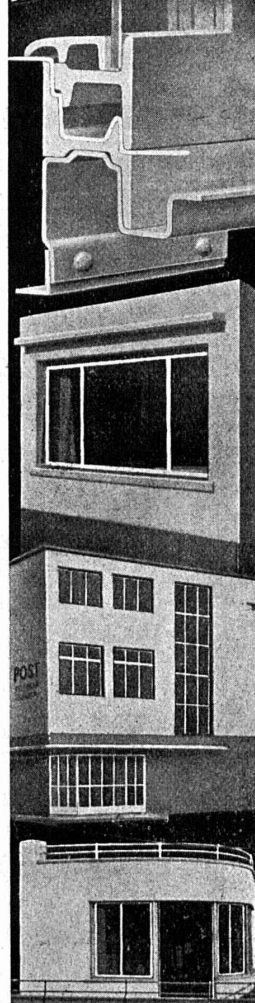
**LES
POMPES
"MULLER"**

réalisent une économie de courant de 10 à 20 %

Construction hydraulique moderne, avec le minimum
de résistance de courant. - Suppression des disques
d'équilibrage, pas d'usure de ces derniers, pas de
pertes d'eau, etc.

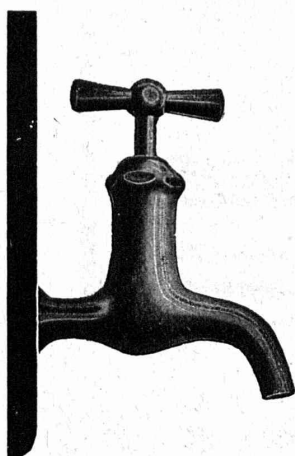
A. MULLER & Cie, S.A. - Brugg
DÉPT. POMPES | Téléphone 140
Bureau à Lausanne, Bd. Grancy, 2. — Tél. 31.854

Locaux
plus clairs
grâce aux
FENÊTRES
en acier
"FERMETIC"



VERWO
S.A.
PFÄFFIKON
SCHWYZ

ROBINETTERIE KUGLER



QUALITÉ
ET DURÉE

ZENT:

La chaudière la plus économique fabriquée en Suisse. Pour éviter toutes expériences désagréables recommandez toujours les radiateurs ZENT et les chaudières ZENT : Ils ont fait leurs preuves.

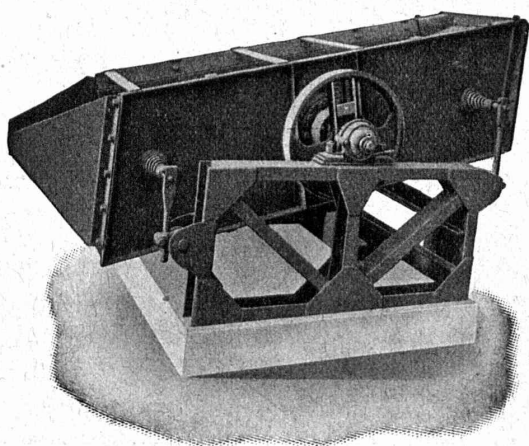
ZENT



ZENT SA · BERNE

AMMANN construit des Vibratoires

pour tous rendements et toutes utilisations, soit tamisage, classement, dépoussiérage, égouttage, lavage de tous produits susceptibles d'être tamisés.



Vibratoire à haut rendement

avec commande par excentrique.

Appareil économique, toujours prêt à travailler.

Marche douce constituant un

Tamiseur Universel

avec inclinaison réglable des tamis.

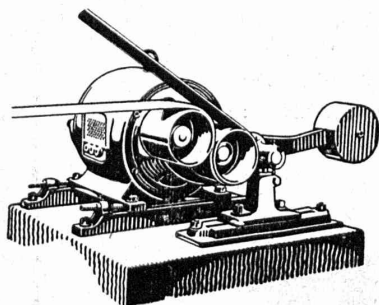
Tamis rapidement interchangeables.

Roulements à billes spéciaux assurant une grande sécurité de marche et un minimum de force absorbée.

U. AMMANN S. A., LANGENTHAL



SOCIÉTÉ DES USINES DE **LOUIS DE ROLL** À GERLAFINGEN IIIIIII
ooo SUCCURSALE : **USINE DE KLUS** À KLUS CT. DE SOLEURE

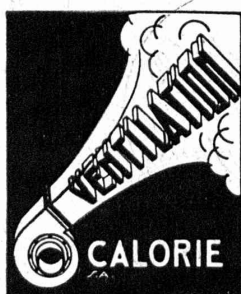


Transmissions Lénix

Transmissions directes avec grands rapports et distances d'axes réduites.
Suppression des renvois. Economie de force, de courroies et de place.

SUCCURSALE: FONDERIE D'OLTEN

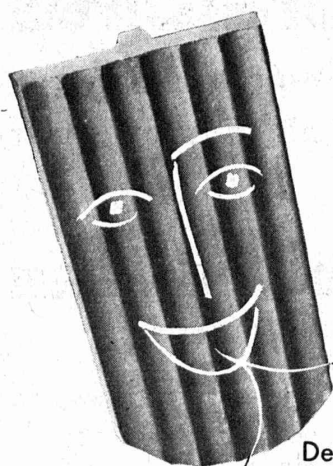
Fonte brute pour poulies et roues dentées en tous genres.



CALORIE S. A.

Chauffages centraux. - Ventilation. - Installations sanitaires.
Brûleurs à huile.

Lausanne. Genève. Montreux. Sion. Lyon. Fribourg. Bienne. Neuchâtel. La Chaux-de-Fonds

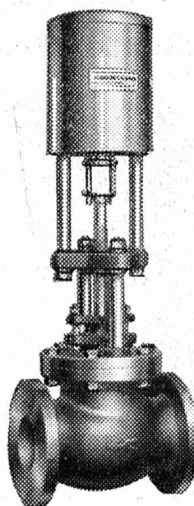


Depuis 20 ans nos
**Canaux de
cheminée
«SPAR»**
ont prouvé leur
efficacité!

Ziegel S.A., Zurich

Fr. SAUTER, S.A. à Bâle (Suisse)

Spécialités de sa fabrication :



Vanne
commandée
à distance.

Thermostats

pour saumure frigorifique, cham-
bres froides, armoires chauffantes,
chaudières et bouilleurs, plaques
chauffantes, etc.

Commandes motrices pour soupapes,

**Vannes de commande à
distance et de régulation,**
ainsi que

Vannes à papillon,
actionnées par moteur électrique,

**Interrupteurs à distance
actionnés par moteur
ou par électro-aimant,**

Interrupteurs horaires
pour montage en locaux humides,

Interrupteurs à pression
pour gaz, air et liquides.

Demandez nos catalogues

Bureau technique de GENÈVE, 12, rue Diday.