

Zeitschrift: Bulletin technique de la Suisse romande
Band: 61 (1935)
Heft: 19

Werbung

Nutzungsbedingungen

Die ETH-Bibliothek ist die Anbieterin der digitalisierten Zeitschriften auf E-Periodica. Sie besitzt keine Urheberrechte an den Zeitschriften und ist nicht verantwortlich für deren Inhalte. Die Rechte liegen in der Regel bei den Herausgebern beziehungsweise den externen Rechteinhabern. Das Veröffentlichen von Bildern in Print- und Online-Publikationen sowie auf Social Media-Kanälen oder Webseiten ist nur mit vorheriger Genehmigung der Rechteinhaber erlaubt. [Mehr erfahren](#)

Conditions d'utilisation

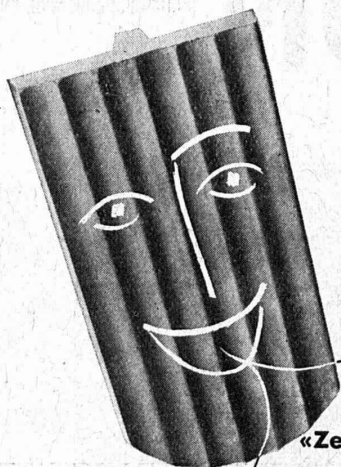
L'ETH Library est le fournisseur des revues numérisées. Elle ne détient aucun droit d'auteur sur les revues et n'est pas responsable de leur contenu. En règle générale, les droits sont détenus par les éditeurs ou les détenteurs de droits externes. La reproduction d'images dans des publications imprimées ou en ligne ainsi que sur des canaux de médias sociaux ou des sites web n'est autorisée qu'avec l'accord préalable des détenteurs des droits. [En savoir plus](#)

Terms of use

The ETH Library is the provider of the digitised journals. It does not own any copyrights to the journals and is not responsible for their content. The rights usually lie with the publishers or the external rights holders. Publishing images in print and online publications, as well as on social media channels or websites, is only permitted with the prior consent of the rights holders. [Find out more](#)

Download PDF: 27.01.2026

ETH-Bibliothek Zürich, E-Periodica, <https://www.e-periodica.ch>



Pourquoi le carreau
«Zell-Ton» est-il si
apprécié? C'est parce que
c'est un isolant thermique et
acoustique de haute qualité.
Il est clouable, sciabé et
absolument réfractaire; il ne
se fend pas et reste toujours
constant de volume.

Ziegel S.A., Zurich



et résistants au gel, sont
entre autres les avantages des
radiateurs en acier de Morat.
La petite quantité d'eau qui y
circule sans peine, provoque
une économie de combustible.

Le contrôle de résistance
des éléments sous 7 atmo-
sphères de pression, garantit
leur solidité.

Les nombreux autres avan-
tages sont décrits dans le...

...prospectus des

radiateurs en acier
S.A. MORAT

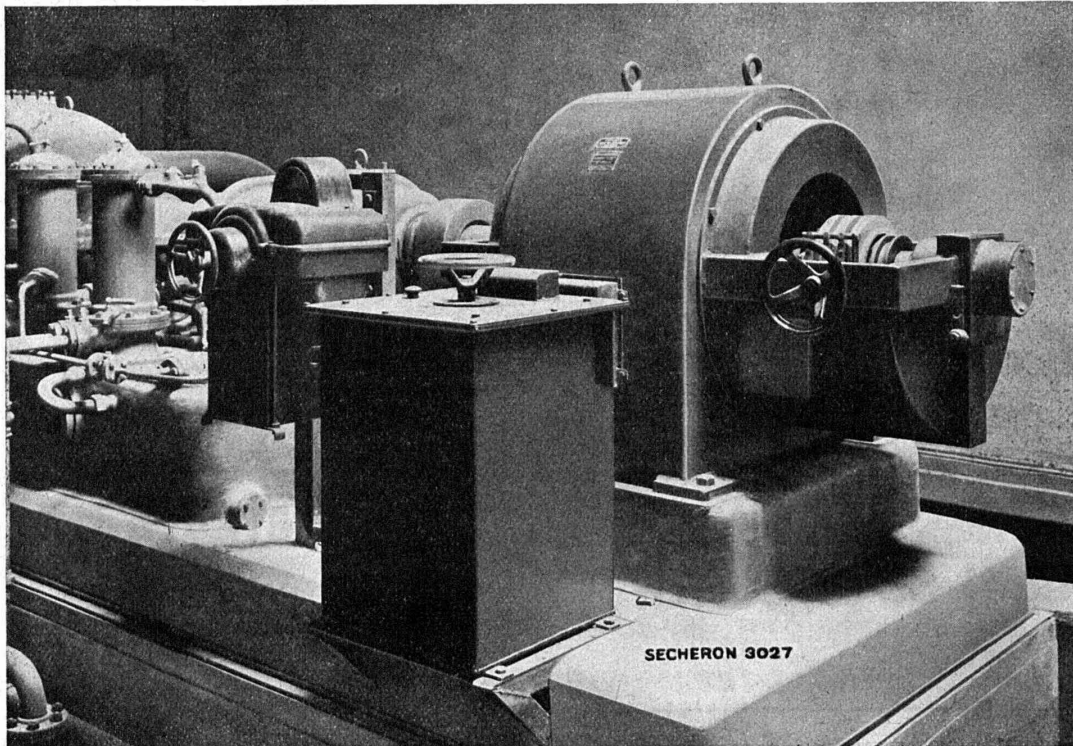
L'UNE DES STATIONS DE DI-
RECTEUR POUR INSTALLATION
À HAUT PARLEUR UTILISÉES AU
NOUVEAU PALAIS DES NA-
TIONS, CONSTRUITE ET LIVRÉES
PAR LES ATELIERS

ALBISWERK ZURICH S.A.

TÉLÉPHONIE AUTOMATIQUE
SIGNEAUX COMMANDES
À DISTANCE



SÉCHERON



Palais de la S. d. N. à Genève, installation de réfrigération.

Moteur asynchrone de 350 ch, 380 V. 50 pér/sec, 1470 t : min.

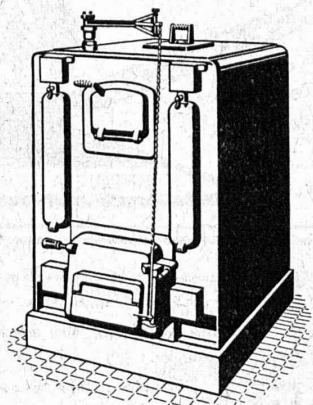
TRANSFORMATEURS MACHINES ROTATIVES
TRACTION ÉLECTRIQUE

APPAREILS ET MACHINES POUR LE SOUDAGE ÉLECTRIQUE

ÉLECTRODES „EXOTHERME”

POUR COURANTS CONTINU ET ALTERNATIF

S.A. DES ATELIERS DE SÉCHERON - GENÈVE



SULZER

Chauffage central

Service d'eau chaude
Ventilation

SULZER FRÈRES, Société Anonyme, **WINTERTHUR**

Bureau à **Lausanne**: 11, rue du Midi, 11. — Téléphone : 23.367

FABRICATIONS DESMEULES FRÈRES

Téléphone 64.116

GRANGES-MARNAND

Téléphone 64.116

EMCO

La fosse septique moderne pour n'importe quelle épuration des eaux usées.

VIANINI

Le tuyau en béton armé centrifugé.

Renseignements, études, projets,

J. RACINE, Ingénieur E. P. F., La Tour-de-Peilz

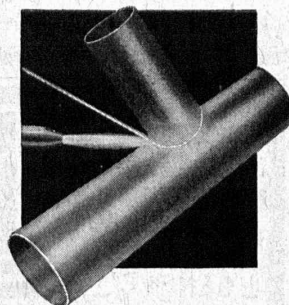
Téléphone 52.759

SOUDURES ARGENT

POUR TOUS USAGES

Demandez prospectus B

CENDRES & MÉTAUX S. A. - BIEL-BIENNE



PAVATEX

**PLAQUE ISOLANTE
DE QUALITÉ**

PAVAG S.A. GENÈVE, RUE DE LA RÔTISSERIE, TEL. 53.575

FIBRE DE BOIS

Fabrique d'allumettes,
Quarten.
Revêtements isolants en
Pavatex.
Architecte dipl.:
Suter, Zurich.

FABRIQUE A CHAM

Eau chaude gratis

en utilisant les gaz de chaudières de chauffages centraux
avec l'

Economiseur SPARA breveté

Kesselbau



Dampfkeßel
Behälter in
Eisen und
Kupfer

Öthiger, Wrillschleger & Cie
Rothrist

•
Prospectus
et
renseigne-
ments
sur
demande.
•

LINOLÉUMS tous genres et toutes provenances,
PLANCHÉOL pour villas, cliniques, bureaux, etc.
ASPHALTAGES Planchers sans joints, bon marché,
hygiéniques.
CAOUTCHOUC de toitures, trottoirs, garages.
Produits isolants.
pour sols et escaliers.

CELOTEX

Représentant pour le Canton de Vaud.

GIROUD S.A.

LAUSANNE, 10, Rue de Bourg Tél. 22.040

Aucune branche sans
Emaux, Couleurs et Vernis
de la
Maison Dr. LANDOLT S. A.
ZOFINGUE

Couleurs anti-rouille - Peintures isolantes
Imprégnations ignifuges sur bois, etc.



Outils de Tour à grand rendement de coupe

Ed. IFANGER, FABRIQUE D'OUTILS USTER

IMPRIMERIE LA CONCORDE

Direction : **LAUSANNE**
Th. Pache-Tanner **Terreaux, 31**
J. Pache-Vuitel **Téléphone 23.595**

Impressions commerciales et artistiques.
Tirages en couleurs, Illustrations, Labels
Journaux, volumes, brochures, catalogues
Circulaires. - Enveloppes. - Programmes.
Cartes de visite et d'adresse, Obligations
Faire-part, Registres. - Algèbre, Musique



Locher

**LESSIVEUSE avec
CHAUFFAGE ÉLECTRIQUE**
(Système breveté)

OSCAR LOCHER
Tél. 26.885/86

ZURICH
Baurstrasse, 14

**BRULEUR
PERFECTIONNÉ
"OLEO"**

ATELIERS
H. CUENOD S.A.
CHATELAINE.V.
— GENEVE —



CHAUFFAGE AUTOMATIQUE AU MAZOUT

**SILENCIEUX,
SUR, PRECIS,
ECONOMIQUE.**

Cuénod

CUENOD-WERKE A.G.
SIHLPORTE
LOWENSTRASSE 5
— ZURICH —

CALIQUEA

**Chauffage à eau chaude
sous pression**

**Chauffages à distance
Chauffages industriels
Chauffages urbains**

CALIQUEA

S. A.

St. Jakobstrasse, 2

BALE



Centrale Caliqua à l'Hôpital cantonal d'Aarau.

Mise en service la plus rapide connue

Corps de chauffage à encombrement le plus réduit

Conservation et durée indéfinies

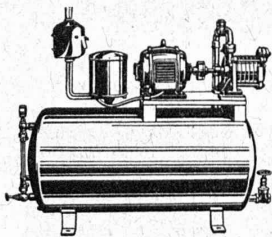
Pas de peinture

Radiateurs en Cuivre OEDERLIN

conservent leur valeur métallique, qui ne peut se perdre, et réunissent une telle somme d'avantages que, dans votre propre intérêt, vous demanderez une offre lors de toute installation ou transformation de chauffage central.

S.A. OEDERLIN & CIE
BADEN / SUISSE

Pompe domestique automatique **RECORD**



munie de pompe à amor-
çage automatique pour pres-
sions jusqu'à 8 kg. et
débits jusqu'à 5 m³ heure

pour Villas
Maisons de campagne
et applications
industrielles

Fonderie et Robinetterie de LYSS

Tubes de précision en acier, étirés à froid

K'AGI & C°
Winterthour

Planchers en caoutchouc



Marque „**Sucoflor**“ en plaques et en bandes, uni et marbré, le
recouvrement idéal pour sols et pour marches d'escaliers.

Suhner & Co. - Hérissau

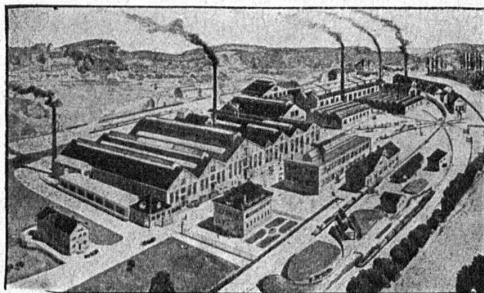
Manufacture de caoutchouc

Téléphone 55

USINES MÉTALLURGIQUES S.A. **DORNACH**

Téléphone No. 62.441

Télégr. : METALLWERKE



Cuivre - Laiton - Nickel - Alliages

Spécialités :

**Métaux pour Bâtiment, Construction et
Appareillage**

Cuivre en planches et bandes pour la toiture.

Profilés en *Dorna*, *Belargent* et *Metalor*.

Matériel pour le soudage, *Sildo*, *Alpha*, *Iva*.

Tubes cuivre pour conduites d'eau.

Béton au
PLASTIMENT

Béton supérieur!

**L'avis des hommes compé-
tents sur le béton „Plasti-
ment“ vous intéressera sans
doute.**

La brochure richement illustrée
et de rédaction scientifique „La So-
lution d'un dilemme dans la construc-
tion en béton“ vous sera adressée à
titre gracieux.

Elle vous renseignera sur le béton
au plastiment, à l'heure actuelle, le
produit de qualité.

KASP. WINKLER & CIE., ZÜRICH 9

Pieux Franki

en béton armé



Sonnnette Franki en position pour pieux inclinés.

**Fondations économiques
pour tous les
terrains indéfiniment compressibles.
Exécution rapide.**

Demandez brochure illustrée et propositions à

LOCHER & C^{ie} - Zurich

Ingénieurs civils et Entreprise de Bâtiments
et Travaux publics.

Le matériau économique
Eternit-ondulé



ETERNIT NIEDERURNEN

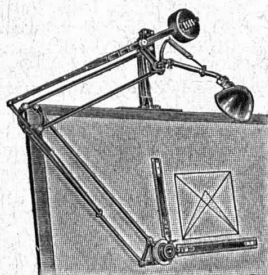
Pelikan



**CARTOUCHE
D'ENCRE
A DESSINER**

Dessin facilité

par l'appareil à dessiner de précision **ISIS**



Grande simplification — Économie de temps — Rigoureuse exactitude — Robustesse — Durée illimitée.

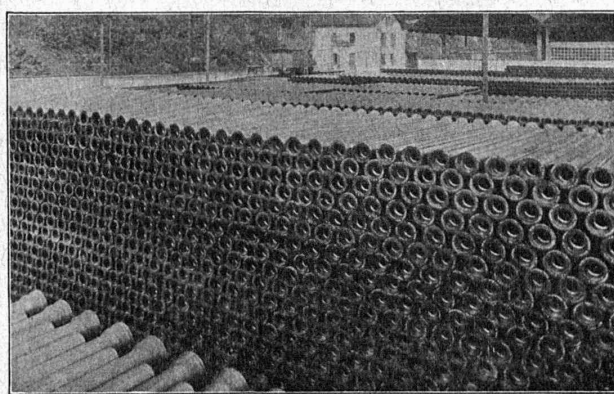
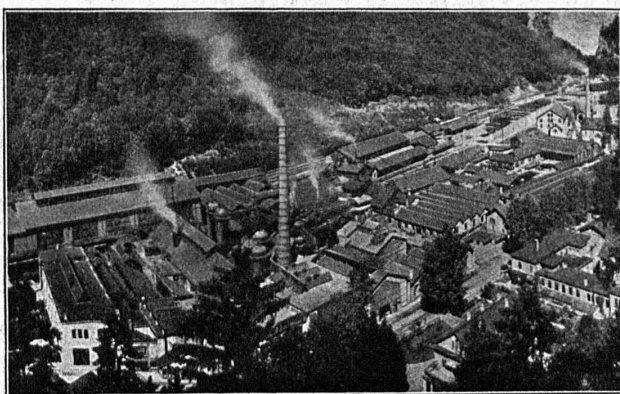
Complètement équipé, roulements à billes spéciaux et brevetés dans toutes les articulations, nouvelle tête ISIS normale qui n'a jamais de jeu dans le mécanisme.

Prix : à partir de 116 fr. y compris une paire de règles.

Références suisses de premier ordre, par centaines. Demandez, s. v. p., le prospectus D 103 au représentant général pour la Suisse :

W. BIERBRAUER, Zurich 7, Muhlehalde 7

Téléphone 25.764



SOCIÉTÉ DES USINES DE LOUIS DE ROLL

USINE DE CHOINDEZ



TUYAUX ET RACCORDS POUR CANALISATIONS D'EAU ET DE GAZ - TUYAUX POUR HAUTES PRESSIONS ET TUYAUX SPÉCIAUX - TUYAUX EN FONTE CENTRIFUGÉE "ARENS," TUYAUX A EMBOITEMENT A VIS

S.T.S. Schweizer Technische Stellenvermittlung
Service Technique Suisse de placement
Servizio Tecnico Svizzero di collocamento
Swiss Technical Service of employment

ZÜRICH, Tiefenhöfe 11 - Tél. 35.426. - Télégramme: INGÉNIEUR ZÜRICH
Gratuit pour tous les employeurs.

Nouveaux emplois vacants :

Maschinen-Abteilung.

429. Junger tücht. *Laborant* mit Vorbildung, entweder auf dem Gebiete der Chemie, Metallurgie oder der Materialprüfung. Lehre als Mechaniker oder Schlosser erw.

431. Junger *Maschinen-Techniker*, initiativ veranlagt, mit Erfahrung im modernen Zweckbau und neuzeitlichen Fabrikationsmethoden. Arbeitsgebiet. Deutsch und französisch.

403. *Ingenieur* oder *Techniker* mit Kenntnis und Erfahrung in der Fabrikation von Apparaten der Präzisions- und elektromechan. Branche, in Organisation, Fabrikation, Verkehr mit Kunden und kaufm. Befähigung im allgemeinen. Lebensstelle. Deutsch und französisch.

423. *Ingenieur* oder *Techniker* mit kaufmänn. Bildung, erfahren im Handel mit Maschinen, Werkzeugen und techn. Artikeln. Perfekt deutsch und italienisch in Wort und Schrift. Ledig, gesund. Afrika.

439. *Dipl. Maschinen-Ingenieur* für Berechnungen, Änderungen an Maschinen etc. Deutsch, französ. und englisch für Korrespondenz. Zürich.

447. *Ingenieur* als technischer Redaktor per 1. Dezember. Verlangt werden gründl. Sprachkenntn. in deutsch, französ., engl. und italien., theoret. und prakt. Kenntn. der Kraftfahrzeugtechnik und der Explosionsmotoren, flüssige Schreibweise und guter Stil, um auch schwierigere Probleme in leichtfasslicher Weise darzustellen und befähigt einfachere Skizzen selbst herzustellen.

433. *Dipl. Maschinen-Ingenieur* od. *Techniker* mit prakt. Erfahrungen in Oelfeuerungen, guter Organisator, gewandt im Verkehr, deutsch und französ. perfekt. Deutsche Schweiz.

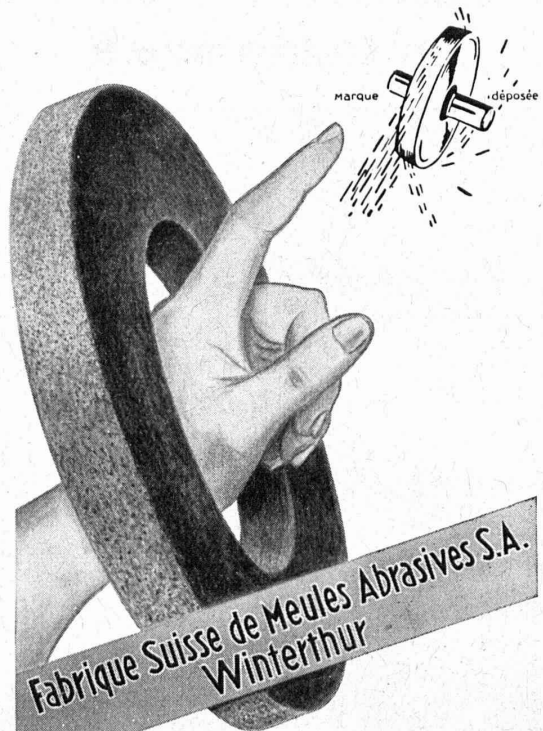
Bau-Abteilung.

346. *Architekt* oder *Bau-Ingenieur*, Alter 30-40 J., ledig, guter Freihandzeichner, kaufmänn. Begabung. Dauerstelle. Innerschweiz.

350. Junger *dipl. Bau-Ingenieur* für Projektierung einer Eisenbetonbrücke. Sofort für 6-8 Wochen.

356. Jüngerer *Architekt* oder *Hochbau-Techniker* mit Erfahrung im Zeichnen von Werkplänen. Sofort, vorübergehend. Ostschweiz.

334. *Ingenieur*, *Techniker* oder *Bauführer*, Schweizer mit mehrjähriger Praxis im Bau von Auto-Pisten mit mechan. Hilfsmitteln. Uebersee mit gesundem Klima.



MENCK & HAMBROCK
ALTONA-HAMBURG

Représentation générale pour la Suisse :
Robert Aebi & Cie, S. A., Zurich
Werdmühleplatz, 2 — Téléphone 31.750

**Une chaudière doit avoir un bon tirage
et cependant être économique.**

Les chaudières ZENT usent peu de combustible. L'isolation ZENT n'est pas de liège mais de feutre. Les chaudières ZENT ont un revêtement adéquat. Les chaudières ZENT représentent du travail suisse de qualité.

ZENT



ZENT SA-BERNE

Tréfileries Réunies S. A. Bienne



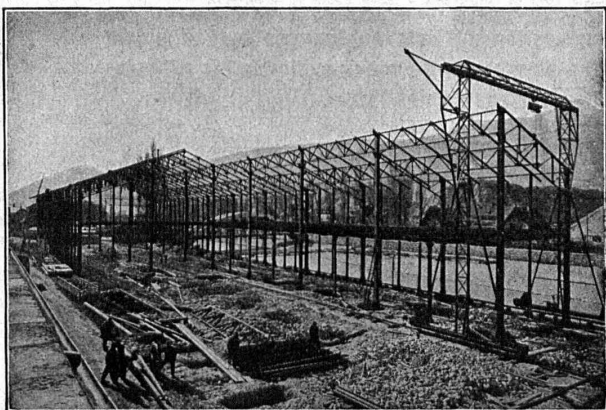
Profilés spéciaux p' la construction en Fer et en Acier

pour **Encadrements de portes et fenêtres**
pour **Renvoi d'eau**
pour **Carrosserie**
pour **Meubles en Acier**
pour **Ascenseurs**
pour **Rideaux métalliques**
pour **Appareillage**
pour **Fourneaux-Potagers**

**ainsi que pour toutes
autres constructions en fer et en acier.**

**Ateliers de Constructions métalliques
et mécaniques**

GIOVANOLA FRÈRES S. A. MONTHEY (Suisse)



Ponts et charpentes métalliques.
Constructions entièrement soudées par procédé électrique.
Ponts roulants. Grues. Vannes. Chaudronnerie en fer.
Conduite forcée. :: Gazomètres.
Réservoirs et appareils mélangeurs.
Cuves à huile pour transformateurs.
Serrurerie en bâtiment.



la révélera !

Le nettoyage de parties de machines se fait sans détérioration aucune au moyen de **P3**.

Grâce au nettoyage radical opéré par **P3**, les fissures ou fêlures en formation ou déjà existantes sont entièrement mises à nu.

C'est ainsi qu'aux avantages économiques du nettoyage rapide et peu coûteux opéré par **P3** vient s'ajouter l'élément impondérable découlant du fait que **P3** révèle les sources de toute défectuosité, contribuant ainsi à prévenir des dévalorisations, des arrêts d'exploitation, et bien souvent de graves accidents.

Veuillez faire un essai, il vous convaincra rapidement des grands avantages offerts par **P3**.

Labor-fac S.A., Bâle

Société Suisse des Explosifs

Usine et siège à **GAMSEN** près Brigue (Valais)

Explosifs de sûreté :

GAMSITE

et **SIMPLONITE**

Dynamites à tous dosages
Dynamite „Antigel“
Mèches et Détonateurs

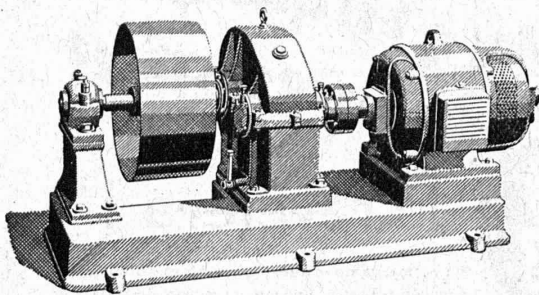
Tous accessoires pour le tir des Mines

Télégrammes : „Explosifs-Brigue“

Téléphone : N° 181, Brigue



SOCIÉTÉ DES USINES DE **LOUIS DE ROLL** À GERLAFINGEN IIIIIII
ooo SUCCURSALE : **USINE DE KLUS** À KLUS CT. DE SOLEURE



Réducteurs de vitesse

Rendement de 97-98 %.

Transmissions modernes

pour toutes les branches de l'industrie.

SPAGNOL

Feronnier - Lausanne

**TOUTES SPÉCIALITÉS
MÉTALLIQUES**

Signal Signal émaillé

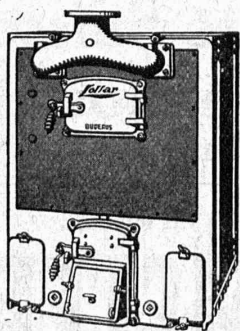
la plaque incombustible et hygiénique est la plus économique. Elle se recommande pour tous revêtements, bâtiments industriels, habitations, garages, etc.

est le meilleur matériel pour les revêtements de salles de bains, cuisines, toilettes, laboratoires, etc. Livrable en plusieurs teintes, très durable et d'un entretien facile.

Prospectus et échantillons sont adressés de suite par

USINES LIGNAT S. A., GRANDSON

Téléphone 41.72



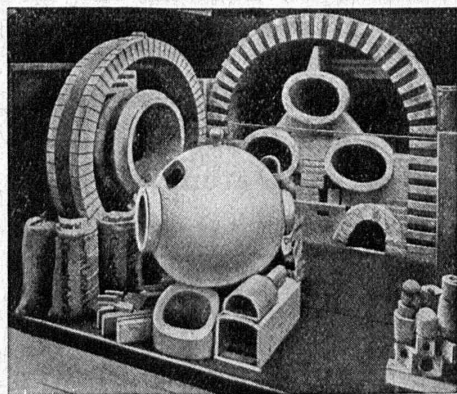
Le chauffage central au bois

Les Chaudières **Buderus-Lollar**

spéciales pour la combustion du bois en longues bûches aident l'économie du pays en permettant de mieux exploiter les richesses inutilisées de nos forêts.

Représentants généraux pour la Suisse et la France

H. HUBER & Co., Genève (Case Mont-Blanc)



Exposition nationale. Médaille d'or.

Fabrique de Produits Réfractaires Lausen S. A.

Fondée en 1872 **Lausen** (Bâle-Camp.) Téléphone N° 27

Matériaux réfractaires de qualité
alumineuse,
silicieuse,
au corindon,
au carborundum,
en sillimanit, etc., pour toutes les industries.



PRODUITS { anti-acides
isolants



DÉPÔTS DANS TOUTES LES GRANDES VILLES