

Zeitschrift: Bulletin technique de la Suisse romande
Band: 61 (1935)
Heft: 18

Werbung

Nutzungsbedingungen

Die ETH-Bibliothek ist die Anbieterin der digitalisierten Zeitschriften auf E-Periodica. Sie besitzt keine Urheberrechte an den Zeitschriften und ist nicht verantwortlich für deren Inhalte. Die Rechte liegen in der Regel bei den Herausgebern beziehungsweise den externen Rechteinhabern. Das Veröffentlichen von Bildern in Print- und Online-Publikationen sowie auf Social Media-Kanälen oder Webseiten ist nur mit vorheriger Genehmigung der Rechteinhaber erlaubt. [Mehr erfahren](#)

Conditions d'utilisation

L'ETH Library est le fournisseur des revues numérisées. Elle ne détient aucun droit d'auteur sur les revues et n'est pas responsable de leur contenu. En règle générale, les droits sont détenus par les éditeurs ou les détenteurs de droits externes. La reproduction d'images dans des publications imprimées ou en ligne ainsi que sur des canaux de médias sociaux ou des sites web n'est autorisée qu'avec l'accord préalable des détenteurs des droits. [En savoir plus](#)

Terms of use

The ETH Library is the provider of the digitised journals. It does not own any copyrights to the journals and is not responsible for their content. The rights usually lie with the publishers or the external rights holders. Publishing images in print and online publications, as well as on social media channels or websites, is only permitted with the prior consent of the rights holders. [Find out more](#)

Download PDF: 26.01.2026

ETH-Bibliothek Zürich, E-Periodica, <https://www.e-periodica.ch>

Bulletin Technique

de la Suisse romande

Organe de la Société suisse des ingénieurs et des architectes, des Sociétés vaudoise et genevoise des ingénieurs et des architectes, de l'Association des Anciens élèves de l'Ecole d'ingénieurs de l'Université de Lausanne et des Groupes romands des Anciens élèves de l'Ecole polytechnique fédérale.

Organe de publication de la Commission centrale pour la navigation du Rhin.



WALO BERTSCHINGER & Cie, LAUSANNE

Avenue d'Ouchy, 4 Tel. 33.518
Dépôt à MALLEY - LAUSANNE

Constructions de routes - Cylindrages



ATELIERS DES CHARMILLES S. A., GENÈVE

PIOTTINO - SUISSE

320 M DE CHUTE

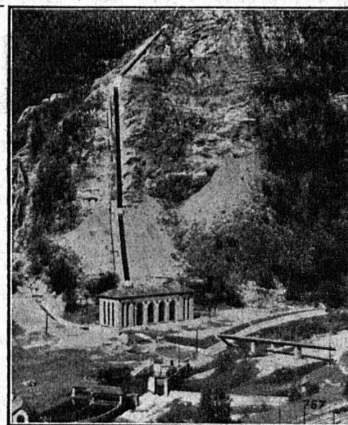


2 TURBINES

FRANCIS DE 35 500 CV

TURBINES HYDRAULIQUES

CHARMILLES - GENÈVE



SP'ALTI FILS & C^{ie}

VEVEY

Rue des Chenevières, 11

Téléphone 940

MAISON PRINCIPALE à ZURICH 5

Téléphone 36.623

Nous fabriquons :

Moteurs électriques spéciaux

même en petites séries

Dilatite

le liège aggloméré perfectionné
isolant idéal contre la chaleur, le froid et le bruit

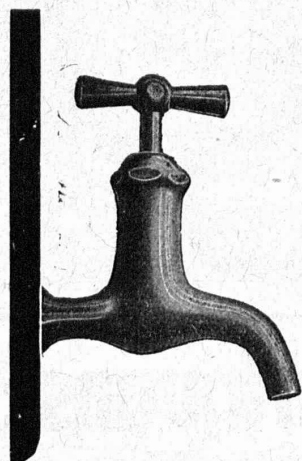
Wanner & Cie. Sté. Ame., Horgen

Fabrique de liège aggloméré Dilatite

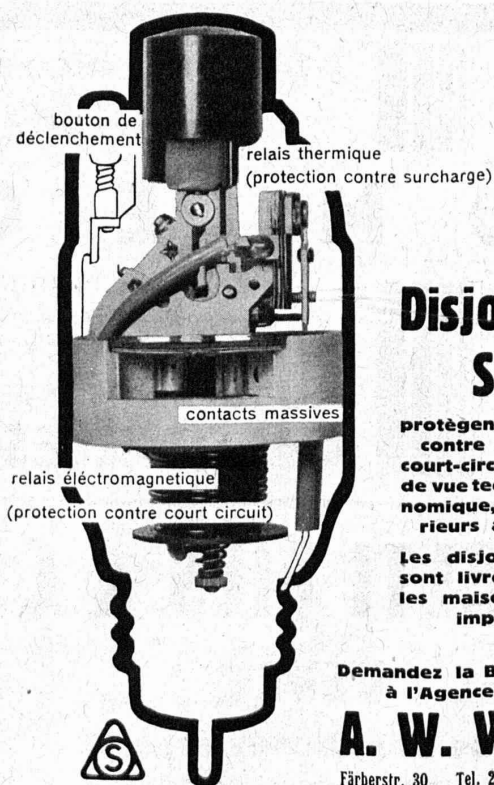
Représentant : G. FROIDEVAUX, 11, Av. Jurigoz, Lausanne. - Tél. 34.269.

Dépôt : Maison GÉTAZ, ROMANG, ECOFFEY, S. A., Lausanne.

ROBINETTERIE KUGLER



QUALITÉ
ET DURÉE



Les Disjoncteurs Stotz

protègent les réseaux
contre surcharge et
court-circuits. Au point
de vue technique et éco-
nomique, ils sont supé-
rieurs aux fusibles.

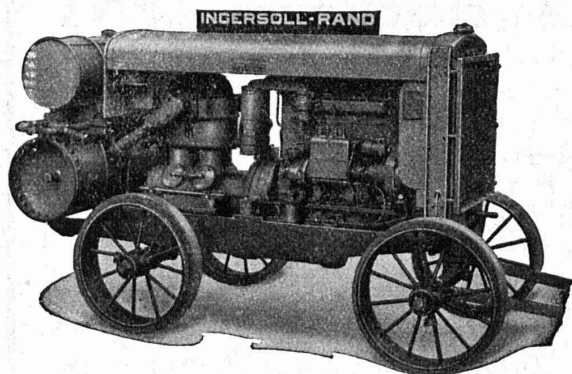
Les disjoncteurs STOTZ
sont livrés par toutes
les maisons grossistes
importantes.

Demandez la Brochure A 109
à l'Agence générale

A. W. WIDMER

Färberstr. 30 Tel. 20.965 ZÜRICH

Les compresseurs transportables avec moteur à HUILE LOURDE **INGERSOLL-RAND**



sont le produit réunissant un maximum d'avantages.
Avec un tel groupe le succès vous est assuré. Vous exécuterez rationnellement tous les travaux nécessitant l'air comprimé.
En outre,

Les outils pneumatiques INGERSOLL-RAND
sont les meilleurs et ont le plus grand rendement. Un essai vous convaincra. Machines et outils pour toutes les exigences dans tous les domaines.

Vente exclusive pour la Suisse :

ROBERT AEBI & Cie, S. A., ZURICH

Bureau technique - Fabrique de machines d'entreprises - Téléphone 31750

Librairie de l'Université F. ROUGE & C^{ie}, S. A., Lausanne

EN SOUSCRIPTION :

Un ouvrage attendu depuis longtemps :

COURS DE BÉTON ARMÉ

PROFESSÉ A L'ÉCOLE D'INGÉNIEURS DE L'UNIVERSITÉ DE LAUSANNE

PAR

ADRIEN PARIS, ingénieur

Ancien élève de l'Ecole polytechnique fédérale,
Professeur à l'Ecole d'Ingénieurs de Lausanne.

PREMIER VOLUME

Propriétés générales, Calcul des sections de résistance, Dalles et plaques

Un volume 16 × 25 cm, 350 pages environ et 100 figures au moins.

Prix de souscription :

relié plein toile Fr. 20.— (à la mise en vente le prix sera porté à Fr. 25.—, minimum).

En préparation : Volume II du Cours de béton armé.

CHAPITRES PRINCIPAUX : Coupoles sphériques, coupoles sur plan ou méridien elliptiques. — Fonds et couvertures coniques. — Parois cylindriques des réservoirs et des cheminées ; lignes de continuité dans les réservoirs circulaires à fonds plats ou sphériques ; fonds Intze ; coupoles sur ceintures élastiques. — Barrages à voûtes multiples, voûtins et contreforts. — Silos. — Sommier et arcs à tympans ajourés. — Cadres.

Etant donné l'incertitude de la situation économique actuelle et l'importance des frais d'établissement de l'ouvrage, les Editeurs ne pourront entreprendre cette publication que si un nombre de 400 exemplaires est assuré.



Luxram
STANDARD

**Qualité
insurpassable**

*intérieu-
rement
dépolie*

S. A. LUMIERE, GOLDAU

Les chauffages ZENT

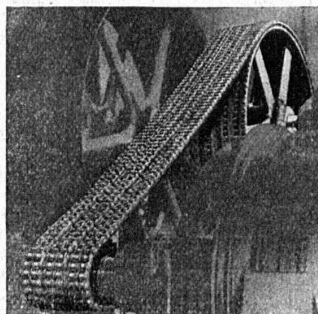
travail suisse, de qualité, sont spécialement adaptés aux conditions atmosphériques suisses. Vous êtes mieux placés que quiconque pour apprécier toute la portée des avantages qui en résultent.

ZENT

*Chaudières
et
Radiateurs*

ZENT SA-BERNE

La COMMANDE par CHAÎNE RENOLD



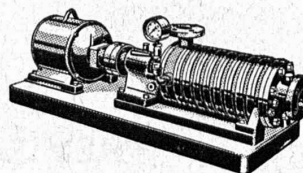
**a fait sa preuve
pendant des
années.**

Rendement 98,5 %, compacité, pour hautes et basses vitesses, sécurité absolue, longue durée, marche souple et silencieuse.

Commande d'un générateur,
420 CV, 760 t. p. m.

W. Emil KUNZ, Gotthardstr. 21, Zurich 2

TÉLÉPHONE 52.910



LES

POMPES "MULLER"

réalisent une économie de courant de 10 à 20 %

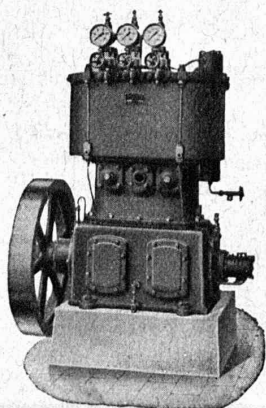
Construction hydraulique moderne, avec le minimum de résistance de courant. - Suppression des disques d'équilibrage, pas d'usure de ces derniers, pas de pertes d'eau, etc.

A. MULLER & Cie, S. A. - Brugg

DÉPT. POMPES

Téléphone 140

Bureau à Lausanne, Bd. Grancy, 2. — Tél. 31.854



Burckhardt

Compresseurs - Pompes à vide

machines rotatives ou à pistons.

50 ans d'expérience.

S. A. des Ateliers de Construction Burckhardt, Bâle.



ZEHNDER

un radiateur plus efficace

Amélioration du rendement jusqu'à 20%. Pression de sûreté 70 at. Acier-cuivre. Livrables toutes hauteurs de 30-280 cm.

Demandez notre prospectus illustré et détaillé.

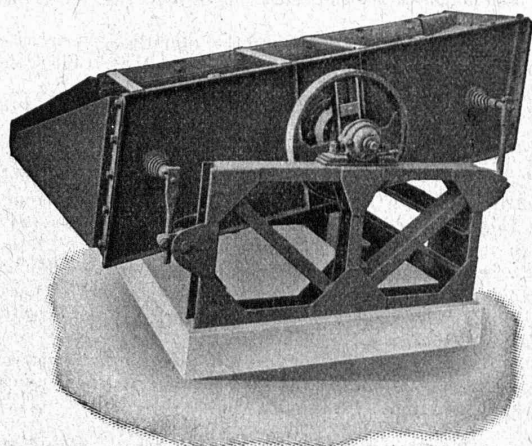
ZEHNDER FRÈRES

Fabrique de radiateurs, GRÄNICHEN près Aarau

Comptoir Suisse. - Halle I, N° 89

AMMANN construit des Vibratoires

pour tous rendements et toutes utilisations, soit tamisage, classement, dépoussiérage, égouttage, lavage de tous produits susceptibles d'être tamisés.



Vibratoire à haut rendement

avec commande par excentrique.

Appareil économique, toujours prêt à travailler.

Marche douce constituant un

Tamiseur Universel

avec inclinaison réglable des tamis.

Tamis rapidement interchangeables.

Roulements à billes spéciaux assurant une grande sécurité de marche et un minimum de force absorbée.

U. AMMANN S. A., LANGENTHAL

STEREOPHOTOGRAMMETRIE
Géodésie Nivellement
Cartographie
Bureau technique
LEUPIN et SCHWANK
Gryphenhübelweg, 43 **BERNE**



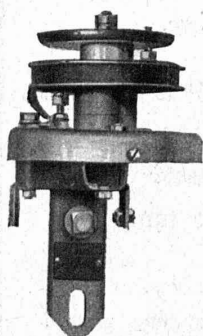
Topographie

**La publicité seule
vous fera connaître**

SURTENSION ? Le PARAFOUDRE PF4

vous offre

le **MAXIMUM**
de **PROTECTION**

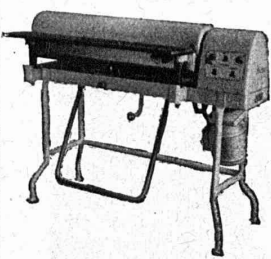


Il a été essayé par la Commission cathodique de l'A.S.E. pour une absorption de

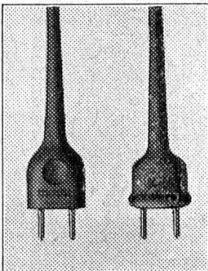
12,000 Amp.

Il est efficace.
Pas de parties mobiles.
Forte baisse de la surtension.
Extinction rapide de l'arc.
Insensible à la poussière.
S'emploie indifféremment pour l'intérieur et l'extérieur.

Fabrique d'Appareillage Electrique
SPRECHER & SCHUH, S. A.
AARAU



Locher
CALANDRE ÉLECTRIQUE
(Système breveté)
pour Hôtels, Restaurants, Cliniques
et Ménages.
OSCAR LOCHER **ZURICH**
Tél. 26.885/86 Baurstrasse, 14



Cordons
FLEXO
avec fiches
incassables
S. A. DES CABLERIES & TRÉFILERIES
Cossonay-Gare

S.T.S. Schweizer. Technische Stellenvermittlung
Service Technique Suisse de placement
Servizio Tecnico Svizzero di collocamento
Swiss Technical Service of employment

ZURICH, Tiefenhöfe 11 - Tél. 35.426. - Télégramme: INGÉNIEUR ZURICH
Gratuit pour tous les employeurs.

Nouveaux emplois vacants :

Maschinen-Abteilung.

403. *Ingenieur oder Techniker* mit Kenntnis und Erfahrung in der Fabrikation von Apparaten der Präzisions- und elektromechanischen Branche, in Organisation, Fabrikation, Verkehr mit Kunden und kaufmännischer Befähigung im allgemeinen. Deutsch und französisch.

405. *Ingenieure oder Techniker* als hauptamtliche Vertreter einer Versicherung, für Kantone Graubünden und St. Gallen, ferner Inner- und Nordschweiz und Lausanne.

413. *Heizungs-Techniker oder Ingenieur*, selbständig in Projekt und Ausführung, als Mitarbeiter mit Kapitaleinlage zur Vergrößerung des Heizungsgeschäftes.

399. *Tonfilm-Ingenieur* mit abgeschlossener Hochschulbildung, guten theoretischen Kenntnissen und praktischer Betätigung auf dem Tonfilmgebiete. Deutsch und französisch perfekt, sowie Verstehen von gedrucktem englisch.

423. *Ingenieur oder Techniker* mit kaufmännischer Bildung, erfahren im Handel mit Maschinen, Werkzeugen und technischen Artikeln. Perfekt deutsch und italienisch in Wort und Schrift, gewandt im Verkehr mit Kunden. Afrika.

395. *Tüchtiger Betriebs-Assistent* mit Erfahrung im chemischen Teil der Zündholz-Industrie und der im Bau und Bedienung der Maschinen bewandert ist.

Bau-Abteilung.

334. *Ingenieur, Techniker oder Bauführer*, Schweizer, mit mehrjähriger Praxis im Bau von Auto-Pisten mit mechanischen Hilfsmitteln. Uebersee mit gesundem Klima.

Les réponses aux annonces ci-dessus doivent être adressées au Service Technique Suisse de Placement à Zurich, et non à la Société Suisse d'Édition. Les offres ne seront transmises qu'après l'inscription au S. T. S.

**Tubes de précision
en acier, étirés à froid**

**K'AGI & C°
Winterthour**

Sagrave S. A., à Lausanne

Adresse : Case postale Ouchy — Téléphone 22.997

Bureau : Quai Bellerive, Ouchy.

**Spécialité de sables et graviers du lac
pour béton armé**

Importantes installations de triage et concassage produits bruts et concassés, triés ou tout venant en toutes granulations, pour toutes applications, petit gravier d'allée, sable moulu, tamisé à 2 mm. pour crépissages fins, enduits et jointoyages. — Poussière de roche (Filler) pour liant dans les mortiers bitumineux. — Entreprise de dragage, construction port, canaux, jetées, enrochements.

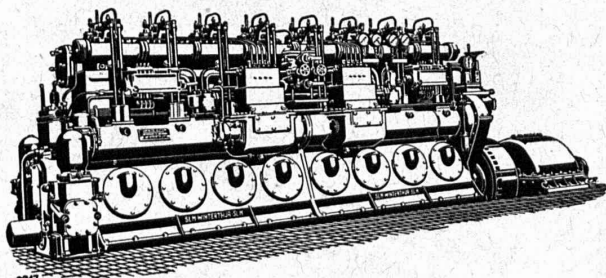
Béton au
PLASTIMENT
Béton supérieur!

Gasp. WINKLER & C^{ie}

Zurich-Altstetten

SLM-WINTERTHUR

COMPRESSEURS ROTATIFS et POMPES A VIDE



2217
Moteur Diesel marin avec
inverseur de marche système "SLM-Winterthur".

Spécialité :

Installations transportables pour entrepreneurs.

MOTEURS DIESEL

Installations fixes, pour bateaux et pour la traction.

Travaux de CHAUDRONNERIE
de tout genre.

FONDERIE

Société Suisse pour la Construction de Locomotives et de Machines, Winterthur

Ecole d'Ingénieurs de l'Université de Lausanne

Les cours de l'Ecole d'Ingénieurs de l'Université de Lausanne et ceux de la **Section des Géomètres** qui lui est annexée s'ouvriront le 15 octobre 1935.

Programmes et renseignements au **Secrétariat de l'Ecole d'Ingénieurs**, place Chauderon 3, Lausanne.

Cours de soudure autogène

La Société Continentale de Lumière et Constructions Mécaniques à Dübendorf (Zurich) a l'avantage de porter à la connaissance de ses clients et autres intéressés qu'elle organise du 10 au 12 septembre 1935 un cours de soudure autogène, où l'occasion sera offerte de se familiariser avec la soudure des différents métaux. A cette occasion il sera démontré un nouveau procédé, peu connu jusqu'ici, permettant d'exécuter les soudures plus rapidement, mieux et meilleur marché, tout en consommant moins de matières d'apport. La soudure à l'arc électrique sera également démontrée. L'enseignement pratique et l'instruction théorique sont donnés par des spécialistes expérimentés. Ces instructions seront complétées par la présentation d'un film, démontrant toutes les possibilités et les avantages de la soudure et du découpage autogènes. Demandez sans tarder le programme détaillé de cet intéressant cours à la susdite Société.

Offres d'exploitation de Brevets d'invention

IMER & DE WURSTENBERGER

ci-devant
E. IMER-SCHNEIDER INGENIEUR CONSEIL GENÈVE

Les propriétaires des brevets suisses suivants désirent entrer en relation avec des fabricants suisses, en vue de la fabrication des articles brevetés, et seraient disposés à céder des licences d'exploitation ou à vendre leurs brevets.

- N° 156 137, **Monotype Corporation Limited**, pour : Dispositif pour faire les perforations dans une bande d'enregistrement pour la composition typographique.
- N° 156 467, **Monotype Corporation Limited**, pour : Mécanisme de mesure des lignes et d'indication de justification pour machine typographique à composer.
- N° 156 816, **Wenzeslaw Frank Sklenar, Austin Hudson Ronan et British Reverberatory Furnaces Limited**, pour : Four à réverbère.
- N° 134 298, **Alphonse Joseph Sehars**, pour : Dispositif à action centrifuge pour répandre des produits d'entretien des chaussées.
- N° 160 422, **José Antonio Sanchez Rodriguez**, pour : Dispositif de fixation d'un talon à une chaussure.
- N° 118 708, « **Montecatini** » **Societa Generale per l'Industria Mineraria ed Agricola**, pour : Electrolyseur pour la production d'oxygène et d'hydrogène.
- N° 117 564, « **Montecatini** » **Societa Generale per l'Industria Mineraria ed Agricola**, pour : Appareil pour la production de l'ammoniaque synthétique.
- N° 118 065, **Vickers Limited et The Variable Speed Gear Limited**, pour : Appareil hydraulique rotatif à plaque motrice inclinée.

Prière d'adresser les offres ou propositions à MM. Imer & de Wurstenberger, ci-devant E. Imer-Schneider, Ingénieur-Conseil, 14, rue du Mont-Blanc, à Genève, qui les transmettront à qui de droit.

CALCULS DE STABILITÉ

PROJETS - SURVEILLANCE - EXPERTISE

BÉTON ARMÉ

ET CONSTRUCTIONS DIVERSES

A. PARIS, INGENIEUR - CONSEIL
LAUSANNE
Petit Beaulieu, Av. Beaulieu. — Téléphone 24.692

BREVETS D'INVENTION

Dessins — Modèles — Marques de Fabrique

NAEGELI & Cie, BERNE

Ingénieurs-Conseils

Bundesgasse 16 — Téléphone

Chef-monteur

ayant plusieurs années de pratique, connaissant à fond la construction et l'entretien des lignes aériennes et souterraines H. T. et B. T. est demandé.

Faire offres par écrit, avec références et prétentions, à la S. A. de l'Usine Electrique des Clées, à Yverdon.

NOTZ & CO.



Publicité efficace par
le
"Bulletin Technique"

MINÉRALOGIE ET PÉTROGRAPHIE
APPLICATIONS INDUSTRIELLES — EXPERTISES ET PROJETS
PHILIPPE DU PASQUIER
INGÉNIEUR-CONSEIL
Jaman-Béthusy, LAUSANNE Téléphone 33.405



S. A. FABRIQUES DE MEUBLES
Horgen-Glaris à Horgen

Maison suisse la plus importante pour

AMEUBLEMENT

de Salles de concert, théâtres, cinémathèques, restaurants, cafés, salles à manger, vestibules, etc.

OEHLER AARAU
EISEN- & STAHLWERKE OEHLER & CO. A.-G., AARAU
USINE LA PLUS ANCIENNE EN SUISSE
POUR LA FABRICATION DES
VOIES ET WAGONNETS
Demandez notre nouveau catalogue No. 35.

Chauffage central

Installation de cuisines

Armand PAHUD & C^{ie}

ROLLE

Maison fondée en 1897

R. Schmid-Jaisli
Zofingue
Plaques-adresses
Échantillons à disposition

BAUMGARTNER & C^{ie} S. A.

LAUSANNE

Papiers tous genres