

Zeitschrift: Bulletin technique de la Suisse romande
Band: 61 (1935)
Heft: 2

Werbung

Nutzungsbedingungen

Die ETH-Bibliothek ist die Anbieterin der digitalisierten Zeitschriften auf E-Periodica. Sie besitzt keine Urheberrechte an den Zeitschriften und ist nicht verantwortlich für deren Inhalte. Die Rechte liegen in der Regel bei den Herausgebern beziehungsweise den externen Rechteinhabern. Das Veröffentlichen von Bildern in Print- und Online-Publikationen sowie auf Social Media-Kanälen oder Webseiten ist nur mit vorheriger Genehmigung der Rechteinhaber erlaubt. [Mehr erfahren](#)

Conditions d'utilisation

L'ETH Library est le fournisseur des revues numérisées. Elle ne détient aucun droit d'auteur sur les revues et n'est pas responsable de leur contenu. En règle générale, les droits sont détenus par les éditeurs ou les détenteurs de droits externes. La reproduction d'images dans des publications imprimées ou en ligne ainsi que sur des canaux de médias sociaux ou des sites web n'est autorisée qu'avec l'accord préalable des détenteurs des droits. [En savoir plus](#)

Terms of use

The ETH Library is the provider of the digitised journals. It does not own any copyrights to the journals and is not responsible for their content. The rights usually lie with the publishers or the external rights holders. Publishing images in print and online publications, as well as on social media channels or websites, is only permitted with the prior consent of the rights holders. [Find out more](#)

Download PDF: 26.01.2026

ETH-Bibliothek Zürich, E-Periodica, <https://www.e-periodica.ch>

Bulletin Technique

de la Suisse romande

Organe de la Société suisse des ingénieurs et des architectes, de la Société vaudoise des ingénieurs et des architectes, de l'Association des Anciens élèves de l'Ecole d'ingénieurs de l'Université de Lausanne et des Groupes romands des Anciens élèves de l'Ecole polytechnique fédérale.

Organe de publication de la Commission centrale pour la navigation du Rhin.



WALO BERTSCHINGER & Cie, LAUSANNE

Bel-Air-Métropole N° 7 Tel. 33.518
Dépôt à MALLEY - LAUSANNE

Constructions de routes - Cylindrages

SULZER

Pompes centrifuges

pour stations de distribution d'eau municipales et communales, toutes exploitations agricoles et industrielles, installations d'accumulation, alimentation de chaudières, irrigation et drainage, service d'incendie, pompage d'eaux d'égout et fonçage de mines. Pompes domestiques à fonctionnement automatique. Pompes sur chariots.

Ventilateurs

hélicoïdaux pour pressions . . . jusqu'à 10 mm de colonne d'eau, à basse pression pour pressions de 10 — 100 mm de colonne d'eau, à moyenne pression p. pressions de 60 — 300 mm de colonne d'eau, à haute pression pour pressions de 60—2000 mm de colonne d'eau, Exécutions spéciales livrées pour des débits jusqu'à 500 m³/sec.

SULZER FRÈRES, Société Anonyme, WINTERTHUR - BUREAU A LAUSANNE, 1, Avenue Agassiz-Petit Chêne

ATELIERS DES CHARMILLES S. A., GENÈVE

PIOTTINO - SUISSE

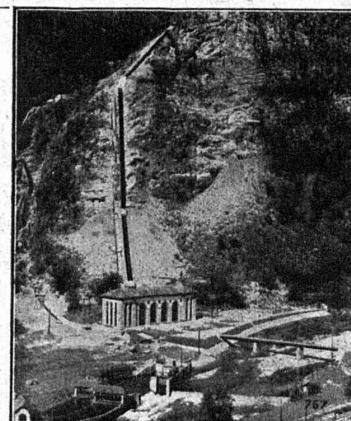
330 M DE CHUTE

2 TURBINES

FRANCIS DE 35 500 CV

TURBINES HYDRAULIQUES

CHARMILLES - GENÈVE



Dilatite

le liège aggloméré perfectionné
isolant idéal contre la chaleur, le froid et le bruit

Wanner & Cie. Sté. Ame., Horgen

Fabrique de liège aggloméré Dilatite

Représentant régional : J. DOUMENC, 6, Avenue Florimont, Lausanne.

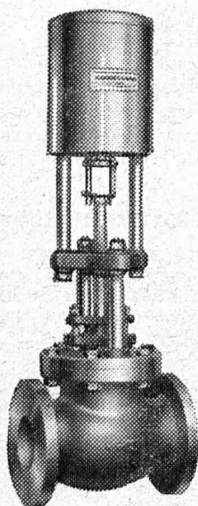
Dépôt : Maison GÉTAZ, ROMANG, ECOFFEY, S. A., Lausanne.

MANUFACTURE de Produits Céramiques et Réfractaires S. A. LAUSEN

PRODUITS RÉFRACTAIRES : BRIQUES, PLANELLES, DALLES, MORTIER, MOUFLES, CREUSETS
Briques Klinker pour façades - Planelles Klinker pour carrelages - Briques de parement
TUYAUX EN GRÈS, AUGES, CUVES — BRIQUES ÉMAILLÉES

Fr. SAUTER, S.A. à Bâle (Suisse)

Spécialités de sa fabrication :



Vanne
commandée
à distance.

Thermostats

pour saumure frigorifique, chambres froides, armoires chauffantes, chaudières et bouilleurs, plaques chauffantes, etc.

Commandes motrices pour soupapes,

Vannes de commande à distance et de régulation, ainsi que

Vannes à papillon, actionnées par moteur électrique,

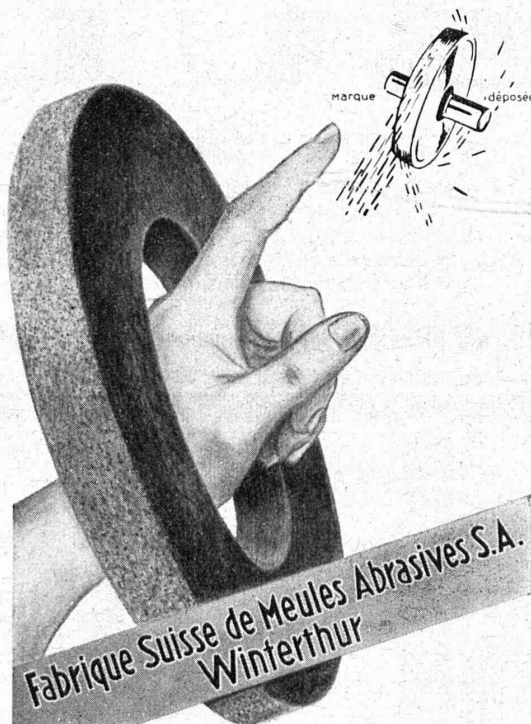
Interrupteurs à distance actionnés par moteur ou par électro-aimant,

Interrupteurs horaires pour montage en locaux humides,

Interrupteurs à pression pour gaz, air et liquides.

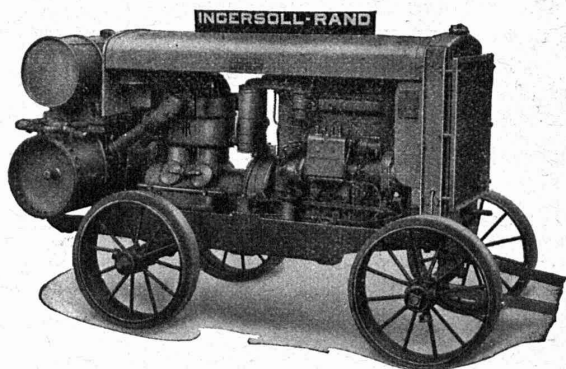
Demandez nos catalogues

Bureau technique de GENÈVE, 12, rue Diday.



Fabrique Suisse de Meules Abrasives S.A.
Winterthur

Les compresseurs transportables avec moteur à HUILE LOURDE **INGERSOLL-RAND**



sont le produit réunissant un maximum d'avantages.
Avec un tel groupe le succès vous est assuré. Vous exécuterez rationnellement tous les travaux nécessitant l'air comprimé.
En outre,

Les outils pneumatiques INGERSOLL-RAND
sont les meilleurs et ont le plus grand rendement. Un essai vous convaincra. Machines et outils pour toutes les exigences dans tous les domaines.

Vente exclusive pour la Suisse :

ROBERT AEBI & Cie, S. A., ZURICH

Bureau technique - Fabrique de machines d'entreprises - Téléphone 31750

Asphalte naturel de Travers

Seules mines d'Asphalte en Suisse.

Reconnu le meilleur Asphalte

Représentants pour la Suisse :

E.-R. Zetter & Co,
à Soleure

Maison fondée en 1843.



Marque de fabrique.

IMPRIMERIE LA CONCORDE

Direction :

LAUSANNE

Th. Pache-Tanner
J. Pache-Vuitel

Terreaux, 31
Téléphone 23.595

Impressions commerciales et artistiques.
Tirages en couleurs, Illustrations, Labeurs
Journaux, volumes, brochures, catalogues
Circulaires. - Enveloppes. - Programmes.
Cartes de visite et d'adresse, Obligations
Faire-part, Registres. - Algèbre, Musique

Amand BRAUN, succ. de A. Ritter
Ingénieur-Conseil
BALE

Offres d'exploitation de brevets d'invention

Les titulaires des brevets suisses :

N° 158 294 du 1^{er} juillet 1931, relatif à un « Dispositif optique diviseur de lumière »,

N° 130 779 du 17 décembre 1917, relatif à un « Procédé pour la fabrication d'électrodes à couche d'oxyde pour la conduction de courant électrique dans une direction seulement »,

N° 156 918 du 31 décembre 1930, relatif à un « Frein à fluide sous pression pour véhicules »,

N° 164 080 du 8 décembre 1931, relatif à un « Dispositif à valve de desserrage graduel pour frein à fluide sous pression »,

N° 107 618 du 31 décembre 1923, relatif à un « Procédé de fabrication de menthol cristallin »,

N° 115 038 du 4 mai 1925, relatif à un « Procédé de fabrication de menthol cristallin »,

N° 115 039 du 4 mai 1925, relatif à un « Procédé de fabrication de menthol cristallin »,

N° 153 140 du 31 décembre 1930, relatif à un « Appareil pour le transport d'ordures ménagères ou autres déchets semblables »,

N° 142 876 du 26 septembre 1929, relatif à un « Perfectionnement aux fours électriques à résistance »,

désirent vendre ces brevets, en concéder des licences d'exploitation ou recevoir toute autre proposition visant à la mise en œuvre de ces inventions en Suisse.

Pour tous renseignements, s'adresser à M. **Amand Braun**, succ. de A. Ritter, Ingénieur-Conseil, à Bâle.

Avis à nos abonnés.

Afin d'éviter des frais de remboursement, nous prions nos abonnés (exception faite des membres de la S. I. A., Sections Vaudoise et Genevoise) de bien vouloir verser le montant de l'abonnement pour 1935, au compte de chèques postaux du « Bulletin technique de la Suisse romande », II. 5775, d'ici au 15 février 1935. A partir de cette date, le montant de l'abonnement sera pris en remboursement.

Administration du « Bulletin technique »,
Service des abonnements.
Compte de chèques postaux II. 5775.



ZURICH, Tiefenhöfe 11 - Tél. 35.426. - Télégramme: INGÉNIEUR ZURICH

Gratuit pour tous les employeurs.

Nouveaux emplois vacants :

Maschinen-Abteilung.

733. *Ingenieur ou technicien diplômé* comme chef de fabrication, connaissant les travaux sur machines-outils et tout spécialement la fabrication en série de pièces de petite mécanique, au courant des méthodes modernes de travail, du calcul des prix de revient, de la production rationnelle. Français et allemand. Suisse romande.

673. *Reise-Ingenieur* oder *Techniker* erfahren in sämtl. elektr. und autogen. Schweissarbeiten. Französ. perfekt. Alter 30-40 J. eintritt sofort. Schweiz.

675. *Dipl. Maschinen-Techniker* für Entwicklung neuer Präzisionsapparate aller Art. Deutsch und französ. perfekt. Alter 30-40 J. Dauerstelle per sofort. Deutsche Schweiz.

699. *Kaufmann, gebildeter Techniker* zur Leitung der techn. Abteilung (ledig), (Import und Verkauf von Vulkan Fibre, Galalith, Celluloid, Cellon, Hartgummi, Bakelitprodukte, Dichtungsringe, Oele, etc.) der auch französ. und engl. korrespondieren kann. Spätere Beteiligung mit ca. Fr. 20.000 verlangt. Schweiz.

709. *Betriebsleiter* eines Guss-Emaillierwerkes. Deutsch und etw. französ. Dauerstelle. Schweiz.

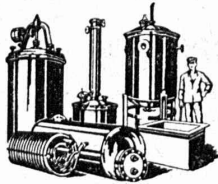
727. *Ingenieur* ou technicien capable de mettre au point et conduire une section devant fabriquer des articles de ménage et leurs accessoires en tôle d'aluminium, en annexe d'une usine fabriquant les mêmes articles en tôle émaillée. Français indispensable. (Etranger) Pays de langue française.

11. Einige junge *Maschinen-Ingenieure* oder *Techniker*, ledig für überseeische Fabrikbetriebe, per sofort für längere Zeit. Spanische, portugiesische oder engl. Sprachkenntn. erwünscht, nicht Bedingung. Offerten bis 19. Januar a. c.

15. *Elektro-Ingenieur* oder *Techniker*, 20-40 J. ledig, mit Erfahrung in Diathermie-Apparaten, zur Leitung einer Abteilung. Balkan.

705. *Tücht. Ingenieur* bewandert in der Glühlampenfabrikation. Schweiz.

Les réponses cernaon asunx ci-dessusdoivent être adressées au Service Technique Suisse de Placement, à Zurich, et non à la Société Suisse d'Edition (Indicateur Vaudois). Les offres ne seront transmises qu'après l'inscription au S. T. S.



**BOILERS, RÉSERVOIRS,
RÉCIPIENTS D'EXPANSION
CONDUITS**

ainsi que tous travaux en
tôle jusqu'à une épaisseur
de 15 mm.

H. Bertrams S. A., Bâle 13

Rue des Vosges N° 101

Téléphone 24.600 et 24.609

**R. Schmid-Jaisli
Zofingue
Plaques-adresses
Échantillons à disposition**

Chauffage central

Installation de cuisines

**Armand PAHUD & C^{ie}
ROLLE**

Maison fondée en 1897

ALUMINIUM



LAUFON

S. A.

Jura bernois

Fonderie :

Moulage en coquilles et en sable : tous alliages légers, bronze, zinc, etc.

Moulage sous pression : Silumin (Alpax), zinc

Atelier de grosse chaudronnerie :
Aluminium, cuivre, etc.

Atelier mécanique.

1^{res} références. Demandez, sans engagement, offre ou visite de notre représentant.

Examens de maîtrise

pour l'obtention du titre d'entrepreneur

ou des titres d'entrepreneur de bâtiment et d'entrepreneur de travaux publics.

En date du 10 janvier 1935, le Département fédéral de l'Economie publique a approuvé et mis en vigueur les règlements présentés par la Société suisse des Entrepreneurs concernant l'organisation d'examen de maîtrise pour l'obtention du titre d'entrepreneur et des titres d'entrepreneur de bâtiment et d'entrepreneur de travaux publics. Dès cette date, les sus-dits titres bénéficient de la protection prévue par la loi fédérale du 26 juin 1930 sur la formation professionnelle et ne pourront être allégués à l'avenir que par les personnes ayant subi avec succès les examens de maîtrise.

Ces examens, qui dureront de 3 à 5 jours, auront lieu, pour la première fois, en mai 1935.

Les demandes d'inscription doivent être adressées pour le 20 février 1935, au plus tard, au

Secrétariat central de la Société suisse des Entrepreneurs,

Zurich 2, Beethovenstr. 38.

Le règlement d'organisation, qui donne les indications utiles, peut être obtenu au prix de Fr. 1.50 auprès du sus-dit secrétariat, qui est à même de fournir également tous renseignements supplémentaires.

Offres d'exploitation de Brevets d'invention

IMER & DE WURSTEMBERGER ci-devant
E. IMER-SCHNEIDER INGENIEUR CONSEIL GENÈVE

Les propriétaires des brevets suisses suivants désirent entrer en relation avec des fabricants suisses, en vue de la fabrication des articles brevetés, et seraient disposés à céder des licences d'exploitation ou à vendre leurs brevets.

N° 137 922, Jean Faure, pour : Plaque tournante.

N° 113 713, Société pour la fabrication de la Soie Artificielle « Rhodiaseta », pour : Procédé de fabrication de fils et filaments artificiels.

N° 113 353, Société des Usines Chimiques Rhône-Poulenc, pour : Procédé pour la fabrication des éthers ou esters de la cellulose, en milieu solvant des éthers ou esters formés.

N° 153 214, Société pour la fabrication de la Soie Artificielle « Rhodiaseta », pour : « Procédé de préparation d'une solution d'eau moins un dérivé cellulosique, contenant au moins un pigment insoluble et solution obtenue par ce procédé.

N° 108 464, Société pour la fabrication de la Soie Artificielle « Rhodiaseta », pour : Procédé et appareil pour la fabrication de filaments artificiels.

N° 131 327, Société pour la fabrication de la Soie Artificielle « Rhodiaseta », pour : Procédé de fabrication de fils ou filaments artificiels et appareil pour la mise en œuvre de ce procédé.

N° 137 346, Società Anonima Brevetti Italiani Esteri S.A.B.I.E., pour : Installation pour la transmission et la réception imprimée de signes.

N° 96 676, The Fletcher Electro Salvage Company Limited, pour : Procédé pour le nettoyage d'un objet en fer ou alliage de fer en vue d'y effectuer un dépôt électrolytique.

N° 102 250, Nicholas Japolsky, pour : Machine commutatrice à courant alternatif.

Prière d'adresser les offres ou propositions à MM. Imer & de Wurtemberg, ci-devant E. Imer-Schneider, Ingénieur-Conseil, 14, rue du Mont-Blanc, à Genève, qui les transmettront à qui de droit.

G. GUYE, GÉOMÈTRE OFFICIEL LAUSANNE

PLACE ST-FRANÇOIS 12 bis - TÉLÉPHONE 24.699

**RELEVÉS A TOUTES ÉCHELLES DE
PLANS POUR COMMUNES, PROPRIÉTÉS
PROJETS DIVERS**

Cadastre. Topographie. Triangulation. Nivellement.
Remaniement parcellaire. Conseil. Expertise.

PAVATEX



**PLAQUE ISOLANTE
DE QUALITÉ**

PAVAG S.A. GENÈVE, RUE DE LA RÔTISSERIE, TEL. 53.575

FIBRE DE BOIS

Parc avicole
Schlossberg.
Grâce à l'isolation des
locaux d'élevage avec
Pavatex 12 1/2 mm., on
obtient des poussins
vigoureux et sains.



FABRIQUE A CHAM

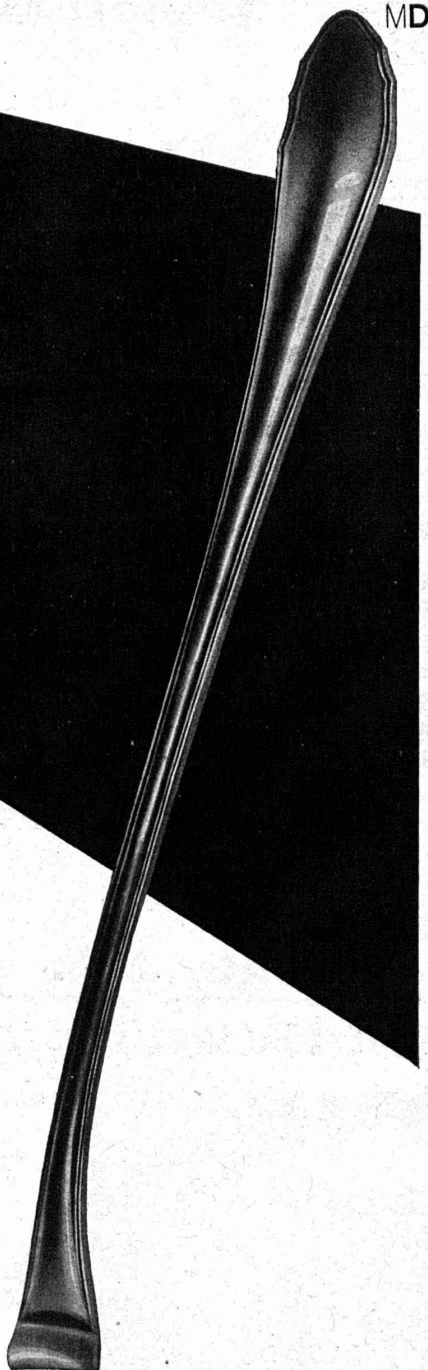
**Ce manche offre
trois avantages!**



Le premier: sa grande stabilité, ses surfaces nettes, lisses, sans pores, faciles à polir. Le second: sa rapidité de fabrication: en quelques secondes, par une seule opération, ce manche de louche à soupe sort de la presse, avec sa forme cambrée et ses décors. Et le troisième avantage, le plus important: son prix réduit, dû au matriçage à chaud, procédé de fabrication très économique. Voulez-vous nous soumettre les pièces qui vous intéressent? Nous vous ferons les conditions les plus favorables.

THÉCLA

Société Anonyme St. Ursanne
Téléphone 3155 et 3156



MD

**BRULEUR
PERFECTIONNE
"OLEO"**

ATELIERS
H. CUENOD S.A.
CHATELAINE.V.
— GENEVE —

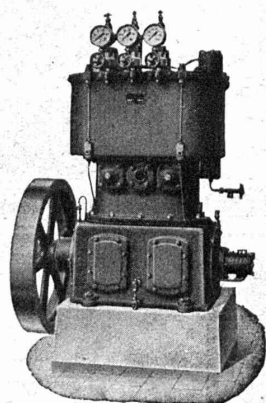


CHAUFFAGE AUTOMATIQUE AU MAZOUT

**SILENCIEUX,
SUR, PRECIS,
ECONOMIQUE.**

Cuénod

CUENOD-WERKE A.G.
SIHLPORTE
LOWENSTRASSE 5
— ZURICH —



Burckhardt

Compresseurs - Pompes à vide

machines rotatives ou à pistons.

50 ans d'expérience.

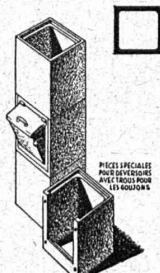
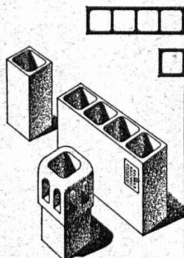
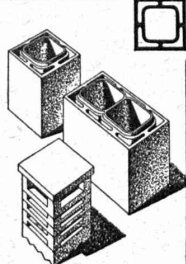
S. A. des Ateliers de Construction Burckhardt, Bâle.

CANAUX DE CHEMINÉES

CANAUX DE VENTILATION

DEVALOIRS A ORDURES

SYSTEME SCHMIDT



**Fabrique de Canaux de Cheminées
et d'Articles en Ciment, S. A.**

GENÈVE
Rue de Lausanne, 60

ROLLE

LAUSANNE
Terreaux, 23



reconnu la meilleure peinture laquée
du monde.

Très brillante ou mate

Représentant général pour la Suisse :

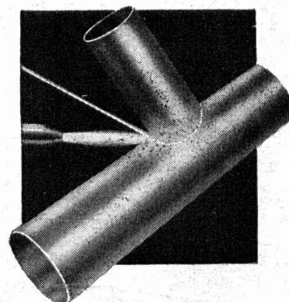
BI 516 g

C. HAESSIG, St. Albanvorstadt 12, BALE

SOUDURES ARGENT

POUR TOUS USAGES

Demandez prospectus B

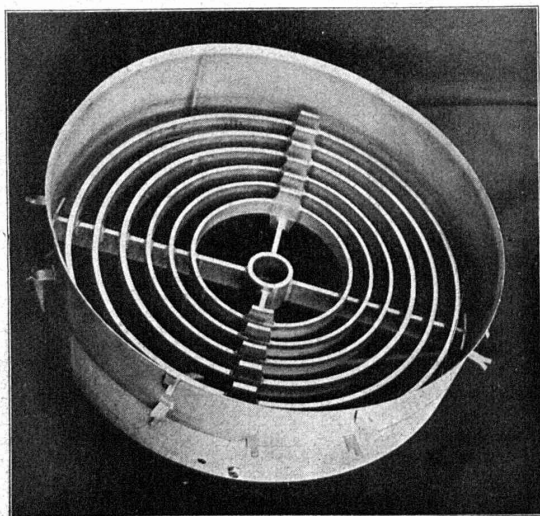


CENDRES & MÉTAUX S. A. - BIEL-BIENNE

ATELIERS DE CONSTRUCTIONS MÉCANIQUES DE VEVEY (Suisse)

Téléphone N° 69

Adresse télégraphique : Fonderie Vevey



Tous appareils et constructions
en

ACIERS INOXYDABLES

Aciers semi-inoxydables

Cuivre - Aluminium - Nickel - Plomb

Chaudronnerie de cuivre et d'aluminium

Appareil en acier inoxydable, pour les « Salines de Bex ».