

**Zeitschrift:** Bulletin technique de la Suisse romande  
**Band:** 61 (1935)  
**Heft:** 16

## **Werbung**

### **Nutzungsbedingungen**

Die ETH-Bibliothek ist die Anbieterin der digitalisierten Zeitschriften auf E-Periodica. Sie besitzt keine Urheberrechte an den Zeitschriften und ist nicht verantwortlich für deren Inhalte. Die Rechte liegen in der Regel bei den Herausgebern beziehungsweise den externen Rechteinhabern. Das Veröffentlichen von Bildern in Print- und Online-Publikationen sowie auf Social Media-Kanälen oder Webseiten ist nur mit vorheriger Genehmigung der Rechteinhaber erlaubt. [Mehr erfahren](#)

### **Conditions d'utilisation**

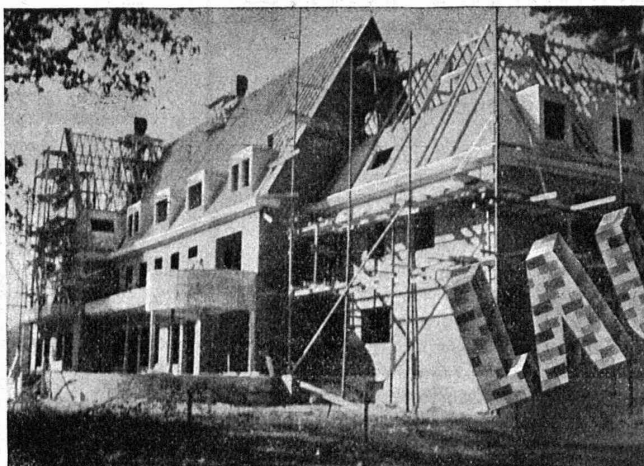
L'ETH Library est le fournisseur des revues numérisées. Elle ne détient aucun droit d'auteur sur les revues et n'est pas responsable de leur contenu. En règle générale, les droits sont détenus par les éditeurs ou les détenteurs de droits externes. La reproduction d'images dans des publications imprimées ou en ligne ainsi que sur des canaux de médias sociaux ou des sites web n'est autorisée qu'avec l'accord préalable des détenteurs des droits. [En savoir plus](#)

### **Terms of use**

The ETH Library is the provider of the digitised journals. It does not own any copyrights to the journals and is not responsible for their content. The rights usually lie with the publishers or the external rights holders. Publishing images in print and online publications, as well as on social media channels or websites, is only permitted with the prior consent of the rights holders. [Find out more](#)

**Download PDF:** 26.01.2026

**ETH-Bibliothek Zürich, E-Periodica, <https://www.e-periodica.ch>**



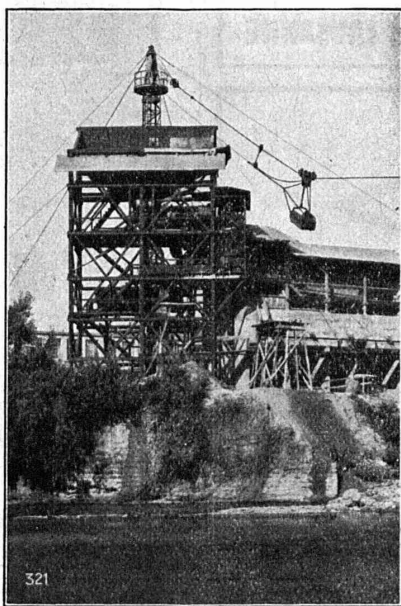
Atelier Häusler

**LAUPER  
KLINKER**  
FABRICATION SUISSE  
DE COULEURS GAIES ET RESISTANTS

Société des Usines de L. de Roll  
**FONDERIE DE BERNE**  
**A BERNE**

Télégr.: Fonderie de Berne

Téléphone 25.066



Drague à câbles sur l'Arve à Genève.

Appareils de levage de tous genres.  
Dragues à câbles pour l'extraction de gravier et de sable.  
Matériel de chemins de fer: Branchements, Croisements,  
Chariots transbordeurs, Ponts tournants etc.  
Chemins de fer Funiculaires avec freins de sûreté brevetés.  
Treuils de halage.  
Superstructures à crémaillères des systèmes Rigg-  
bach, Abt, Strub, Peter etc.  
Barrages: Vannes de toutes grandeurs et systèmes pour  
barrages, canaux et entrées de turbines, Grilles et Râ-  
teaux mécaniques pour le nettoyage des grilles.  
Constructions Mécaniques de tous genres.  
Fonte grise.

Renseignements à disposition.

**Pieux Franki**  
en béton armé



Sonnette Franki en position pour pieux inclinés.

**Fondations économiques.**  
**Pieux massifs avec larges empattements.**  
**Profondeurs quelconques.**  
**Grande capacité portante des pieux.**

Demandez brochure illustrée et propositions à

**LOCHER & C<sup>ie</sup> - Zurich**

Ingénieurs civils et Entreprise de Bâtiments  
et Travaux publics.



**Fabrique  
d'Engrenages  
NETSTAL**  
SAUTER, BACHMANN & Co  
TÉLÉPHONE : NETSTAL 4.44  
Fabrication  
d'engrenages pour  
tous usages  
Spécialité :  
engrenages coniques  
silencieux avec den-  
ture hélicoïdale

## EXPLOSIFS

Cheddite - Telsite  
les meilleurs

**PETITPIERRE**  
**Fils & Co**  
**NEUCHÂTEL**



**Fabrication de  
toute sorte de  
STORES EN TOILE**

**Hermann Kästli s. A.**  
**BERNE**  
Tél. 29. 261

**Brevets d'invention**  
marques - dessins et modèles

**A. BUGNION**

Physicien diplômé  
de l'Ecole Polytechnique Fédérale.  
Ancien élève de l'Ecole Supérieure  
d'Electricité, à Paris.

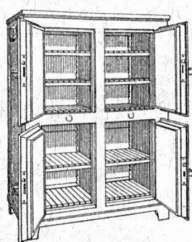
Ancien expert technique  
au Bureau Fédéral  
de la Propriété Intellectuelle.

**GENÈVE** | **LAUSANNE**  
Rue de la Cité, 20 | Grand Pont, 2

**CALCULS DE STABILITÉ**  
**PROJETS - SURVEILLANCE - EXPERTISE**  
**BÉTON ARMÉ**  
**ET CONSTRUCTIONS DIVERSES**  
**A. PARIS,** INGÉNIEUR - CONSEIL  
LAUSANNE  
Petit Beaulieu, Av. Beaulieu. — Téléphone 24.692

**BREVETS D'INVENTION**  
Dessins — Modèles — Marques de Fabrique  
**NAEGELI & Cie, BERNE**  
Ingénieurs-Conseils  
Bundesgasse 16 — Téléphone

## FRIGORIFIQUES



**MAX THUM S. A.**  
Acacias GENÈVE

Agent :  
**A. WIDMER, Vallombreuse, LAUSANNE**



reconnu la meilleure peinture laquée  
du monde.

Très brillante ou mate

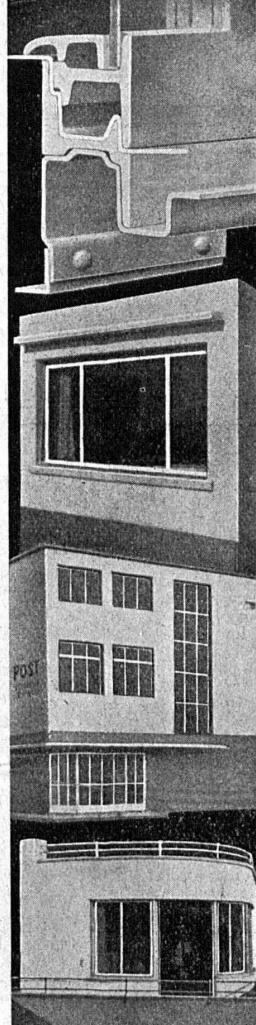
Représentant général pour la Suisse : B1 516 g  
**C. HAESSIG, St. Albanvorstadt 12, BALE**



LA POUDRE NOIRE

INTENDANCE FÉD. DES POUDRES, BERNE

Locaux  
plus clairs  
grâce aux  
**FENÊTRES**  
en acier  
"FERMETIC"



**VERWO**  
S.A.  
**PFÄFFIKON**  
SCHWYZ



# SULZER

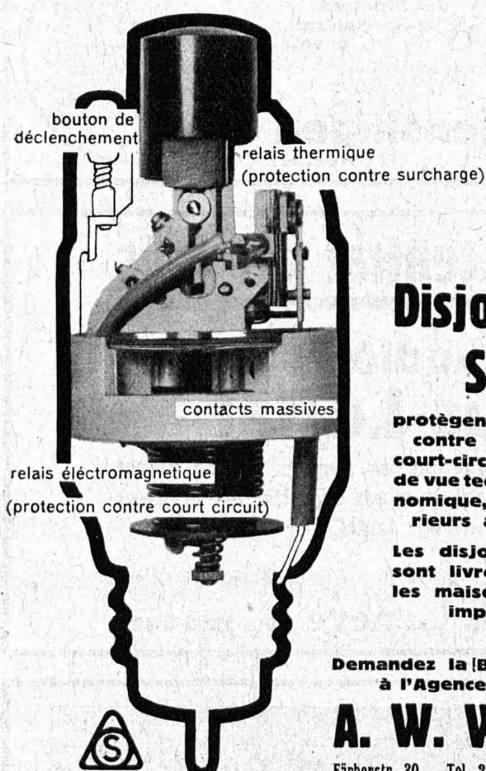
## Pompes centrifuges

pour stations de distribution d'eau municipales et communales, toutes exploitations agricoles et industrielles, installations d'accumulation, alimentation de chaudières, irrigation et drainage, service d'incendie, pompage d'eaux d'égout et fonçage de mines. Pompes domestiques à fonctionnement automatique. Pompes sur chariots.

## Ventilateurs

hélicoïdaux pour pressions . . . jusqu'à 10 mm de colonne d'eau, à basse pression pour pressions de 10 — 100 mm de colonne d'eau, à moyenne pression p. pressions de 60 — 300 mm de colonne d'eau, à haute pression pour pressions de 60—2000 mm de colonne d'eau. Exécutions spéciales livrées pour des débits jusqu'à 500 m<sup>3</sup>/sec.

**SULZER FRÈRES, Société Anonyme, WINTERTHUR - BUREAU A LAUSANNE, 11, Petit-Chêne**



### Les Disjoncteurs Stotz

protègent les réseaux contre surcharge et court-circuits. Au point de vue technique et économique, ils sont supérieurs aux fusibles.

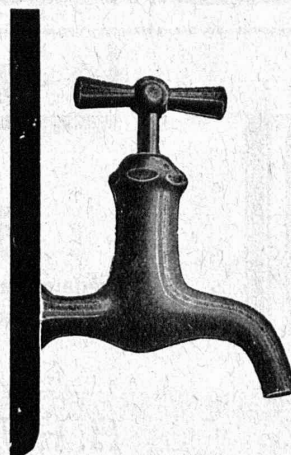
Les disjoncteurs STOTZ sont livrés par toutes les maisons grossistes importantes.

Demandez la Brochure A 109 à l'Agence générale

**A. W. WIDMER**

Färberstr. 30 Tel. 20.965 ZÜRICH

## ROBINETTERIE KUGLER



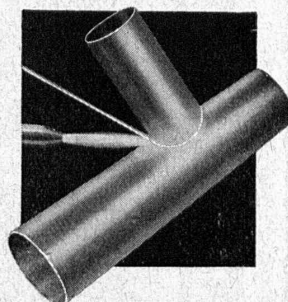
QUALITÉ  
ET DURÉE

## SOUDURES ARGENT

**POUR TOUS USAGES**

Demandez prospectus B

**CENDRES & MÉTAUX S. A. - BIEL-BIENNE**



## Le **MÉTAL DÉPLOYÉ**

la plus sûre  
la meilleure armature  
du béton  
ciment  
plâtre

Demandez nos catalogues et tarifs !

**J.-G. KIENER & WITTLIN S.A.**  
**BERNE**, Schauplatzgasse, 23

## A maison bien construite, Buanderie bien installée

Avec les machines

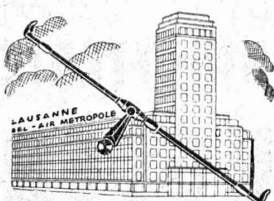
vous installerez rationnel-  
lement et économiquement  
les buanderies. Les 90 ans  
d'existence de cette maison  
en sont un sûr garant.



**Ad. SCHULTHESS & Co., Zurich**

LAUSANNE : " Petit Elysée ".

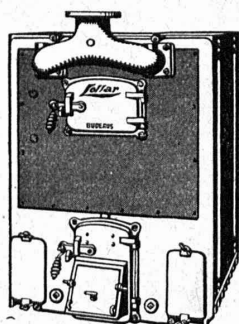
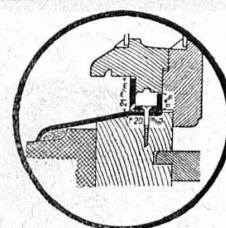
Téléphone 22.009



**L'Espagnolette !** la fermeture idéale pour  
fenêtres et portes de balcon.  
**Nos pièces d'appui en fer !** comblent l'étanchéité  
**Nos fermetures de jalousies !** de première  
qualité.

L'exécution impeccable et les prix réduits de nos spécialités  
contentent partout.

**U. SCHAEERER Fils, Muensingen**  
FABRIQUE DE FERMENTES - Tél. 81.037 (Berne)



## Le chauffage central au bois

### Les Chaudières **Buderus-Lollar**

spéciales pour la combustion du bois en longues bûches aident  
l'économie du pays en permettant de mieux exploiter les richesses  
inutilisées de nos forêts.

Représentants généraux pour la Suisse et la France

**H. HUBER & Co., Genève** (Case Mont-Blanc)

*Turbines hydrauliques.*  
**Ponts et charpentes métalliques.**  
*Chaudronnerie. Réservoirs.*  
**Appareils de levage et de transport.**  
**Installation de laiteries, fromageries, abattoirs.**  
**Appareils en acier inoxydable.**



Coupole de la Sihlpost à Zurich.



Wagon-Citerne.

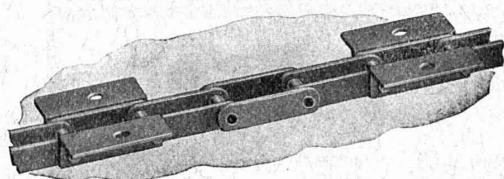
## Ateliers de **Vevey**

**Constructions mécaniques S.A.**



## CHAINES RENOLD

pour transporteurs et élévateurs



avec attachements et roues pour toute application

**W. Emil KUNZ, Gotthardstr. 21, Zurich 2**

TÉLÉPHONE 52.910

## Sagrave S. A., à Lausanne

Adresse : Case postale Ouchy — Téléphone 22.997

Bureau : Quai Bellerive, Ouchy.

### Spécialité de sables et graviers du lac pour béton armé

Importantes installations de triage et concassage produits bruts et concassés, triés ou tout venant en toutes granulations, pour toutes applications, petit gravier d'allée, sable moulu, tamisé à 2 mm. pour crépissages fins, enduits et jointoyages. — Poussière de roche (Filler) pour liant dans les mortiers bitumineux. — Entreprise de dragage, construction port, canaux, jetées, enrochements.

# Béton au PLASTIMENT Béton supérieur!

Gaspard Winkler & Co.

Zurich-Altstetten



ATELIERS DES CHARMILLES S. A., GENÈVE

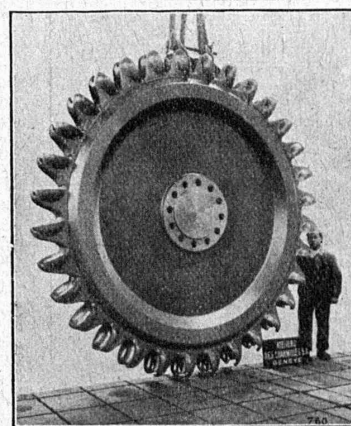
## LA PLUS HAUTE CHUTE DU MONDE

1750 M



3 GROUPES DE 50 000 CV  
DIXENCE - SUISSE

TURBINES HYDRAULIQUES  
**CHARMILLES - GENÈVE**



BRULEUR  
PERFECTIONNE  
"OLEO."

ATELIERS  
H. CUENOD S.A.  
CHATELAINE V.  
— GENEVE —



CHAUFFAGE AUTOMATIQUE AU MAZOUT

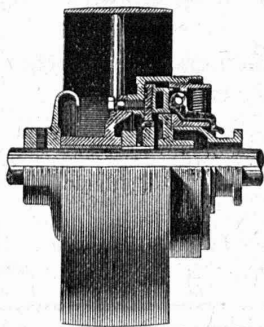
SILENCIEUX,  
SUR, PRECIS,  
ECONOMIQUE.

# Cuénod

CUENOD-WERKE A.G.  
SIHLPORTE  
LOWENSTRASSE 5  
— ZURICH —



SOCIÉTÉ DES USINES DE **LOUIS DE ROLL** À GERLAFINGEN | | | | |  
○○○ SUCCURSALE : **USINE DE KLUS** À KLUS CT. DE SOLEURE



Embrayage Benn,  
type NN,  
pour accoupler  
un arbre  
à une poulie  
à courroie.

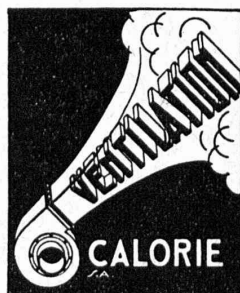
## Embrayages Benn

Brevetés dans tous les pays industriels.

Surfaces frottantes en formes de disques.  
Complètement fermés.      Aucune partie saillante.

**SUCCURSALE: FONDERIE D'OLTEN**

Fonte brute pour poulies et roues dentées en tous genres.



# CALORIE S. A.

Chauffages centraux. - Ventilation. - Installations sanitaires.  
Brûleurs à huile.

Lausanne. Genève, Montreux. Sion. Lyon. Fribourg. Bienne. Neuchâtel. La Chaux-de-Fonds



*Mise en service la plus rapide connue*

*Corps de chauffage à encombrement le plus réduit*

*Conservation et durée indéfinies*

*Pas de peinture*

## Radiateurs en Cuivre OEDERLIN

conservent leur valeur métallique, qui ne peut se perdre, et réunissent une telle somme d'avantages que, dans votre propre intérêt, vous demanderez une offre lors de toute installation ou transformation de chauffage central.

**S.A. OEDERLIN & CIE**  
**BADEN — SUISSE**