

**Zeitschrift:** Bulletin technique de la Suisse romande  
**Band:** 61 (1935)  
**Heft:** 15

## Werbung

### Nutzungsbedingungen

Die ETH-Bibliothek ist die Anbieterin der digitalisierten Zeitschriften auf E-Periodica. Sie besitzt keine Urheberrechte an den Zeitschriften und ist nicht verantwortlich für deren Inhalte. Die Rechte liegen in der Regel bei den Herausgebern beziehungsweise den externen Rechteinhabern. Das Veröffentlichen von Bildern in Print- und Online-Publikationen sowie auf Social Media-Kanälen oder Webseiten ist nur mit vorheriger Genehmigung der Rechteinhaber erlaubt. [Mehr erfahren](#)

### Conditions d'utilisation

L'ETH Library est le fournisseur des revues numérisées. Elle ne détient aucun droit d'auteur sur les revues et n'est pas responsable de leur contenu. En règle générale, les droits sont détenus par les éditeurs ou les détenteurs de droits externes. La reproduction d'images dans des publications imprimées ou en ligne ainsi que sur des canaux de médias sociaux ou des sites web n'est autorisée qu'avec l'accord préalable des détenteurs des droits. [En savoir plus](#)

### Terms of use

The ETH Library is the provider of the digitised journals. It does not own any copyrights to the journals and is not responsible for their content. The rights usually lie with the publishers or the external rights holders. Publishing images in print and online publications, as well as on social media channels or websites, is only permitted with the prior consent of the rights holders. [Find out more](#)

**Download PDF:** 26.01.2026

**ETH-Bibliothek Zürich, E-Periodica, <https://www.e-periodica.ch>**

# Bulletin Technique

## de la Suisse romande

Organe de la Société suisse des ingénieurs et des architectes, des Sociétés vaudoise et genevoise des ingénieurs et des architectes, de l'Association des Anciens élèves de l'Ecole d'ingénieurs de l'Université de Lausanne et des Groupes romands des Anciens élèves de l'Ecole polytechnique fédérale.

Organe de publication de la Commission centrale pour la navigation du Rhin.



## Troesch & C° S.A., Berne

### Fabrique d'Appareils Sanitaires



**PLAQUES DE PROPRETÉ  
EN CELLULOÏD**

**E. & W. SCHLUND**  
FABRIQUE D'ARTICLES EN CELLULOÏD  
ALTSTETTEN - ZÜRICH  
TÉLÉPHONE UTO 5009

### La Lampe

## AARAU

comme produit de la plus ancienne  
Fabrique Suisse de lampes électriques

est la **démonstration évidente**  
**de toutes les nouvelles**  
conquêtes de la technique

**Solidité et**  
**rendement lumineux**  
**incomparables**

Usines de Lampes  
Electriques  
Aarau S.A.,  
Aarau



# FONDERIE PAUL PERRET & C<sup>ie</sup>, LAUSANNE

Rue de Genève - Tél. 22.660

Maison fondée en 1895

## Fonderie de Fer

Fontes pour machines sur modèles et au troussseau, jusqu'à 10,000 kg. - Fontes de bâtiments et de voirie. Articles en séries. Fontes spéciales pour l'industrie chimique.

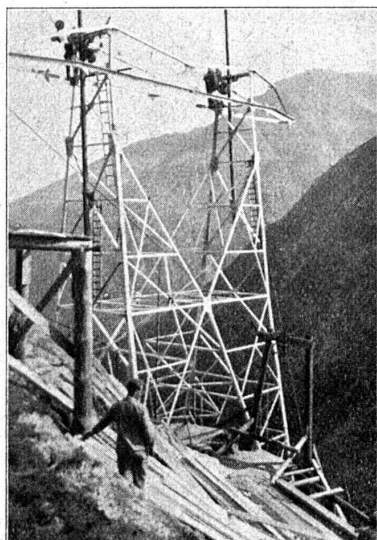


Rue de Genève - Tél. 22.660

Maison fondée en 1895

## Fonderie de Cuivre

Bronzes phosphoreux, aluminium et tous autres alliages. — Installation moderne. Machines à mouler. — Livraisons rapides.



# Entreprise électrique C. ERNI & C<sup>IE</sup>

Av. des Bergières 37 LAUSANNE Téléphone 26 202

Construction de lignes aériennes  
de haute et basse tension et de lignes  
de contact pour chemins de fer

# CHARLES MAIER & C<sup>IE</sup>

FABRIQUE D'APPAREILS ÉLECTRIQUES - SCHAFFHOUSE

16, Place St-François Bureau de LAUSANNE

Téléphone 27.222

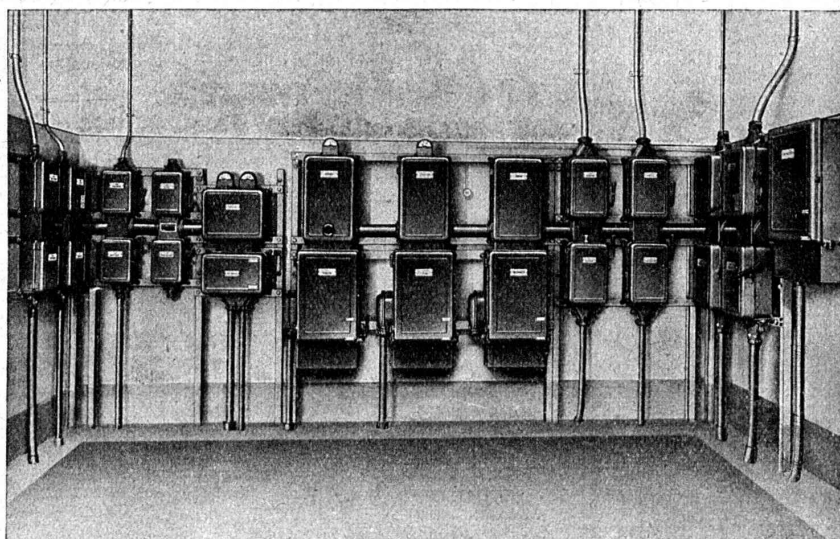
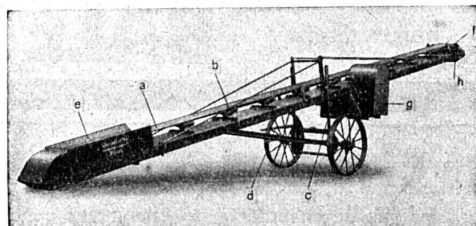


Tableau  
de  
distribution à basse  
tension  
sous coffrets en fonte  
pour  
force ou lumière

Coffrets  
automatiques  
pour  
la protection des moteurs à  
courant triphasé.



# TRANSPORTEURS A COURROIE "RACO"



L'emploi de transporteurs à courroie RACO, de chargeurs à godets marchant sur chenilles ou d'autres appareils transporteurs — machines éprouvées que nous livrons comme spécialités — augmente le rendement tout en réduisant considérablement les frais de manutention.

Prospectus et offres à disposition.

Vente exclusive pour la Suisse :

**ROBERT AEBI & Cie, S. A., ZURICH**

Bureau technique - Fabrique de machines d'entreprises - Téléphone 31750

## Librairie de l'Université F. ROUGE & C<sup>ie</sup>, S. A., Lausanne

### EN SOUSCRIPTION :

Un ouvrage attendu depuis longtemps :

# COURS DE BÉTON ARMÉ

PROFESSÉ A L'ÉCOLE D'INGÉNIEURS DE L'UNIVERSITÉ DE LAUSANNE

PAR

**ADRIEN PARIS, ingénieur**

Ancien élève de l'Ecole polytechnique fédérale,  
Professeur à l'Ecole d'Ingénieurs de Lausanne.

### PREMIER VOLUME

## Propriétés générales, Calcul des sections de résistance, Dalles et plaques

Un volume 16 × 25 cm, 350 pages environ et 100 figures au moins.

Prix de souscription :

relié plein toile Fr. 20.— (à la mise en vente le prix sera porté à Fr. 25.—, minimum).

### En préparation : Volume II du Cours de béton armé.

CHAPITRES PRINCIPAUX : Coupôles sphériques, coupôles sur plan ou méridien elliptiques. — Fonds et couvertures coniques. — Parois cylindriques des réservoirs et des cheminées ; lignes de continuité dans les réservoirs circulaires à fonds plats ou sphériques ; fonds Intze ; coupôles sur ceintures élastiques. — Barrages à voûtes multiples, voûtins et contreforts. — Silos. — Sommiers et arcs à tympans ajourés. — Cadres.

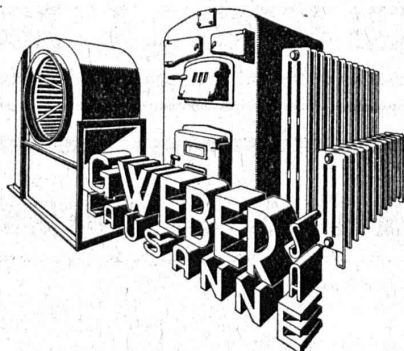
Etant donné l'incertitude de la situation économique actuelle et l'importance des frais d'établissement de l'ouvrage, les Editeurs ne pourront entreprendre cette publication que si un nombre de 400 exemplaires est assuré.

# **PORTES EMBOUTIES** **FENÊTRES EN FER**

pour constructions  
industrielles,  
entrepôts, hangars,  
halles, etc.

# **BUSS<sup>SA</sup>** **BALE**

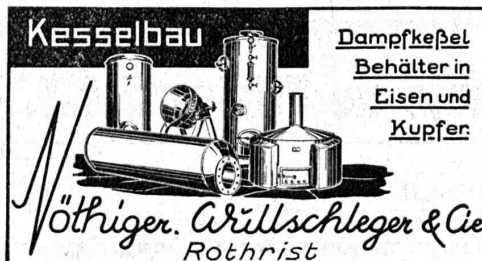
FABRIQUE LAUSANNOISE D'APPAREILS DE CHAUFFAGE FONDÉE EN 1889



## **Eau chaude gratis**

en utilisant les gaz de chaudières de chauffages centraux  
avec l'

## **Economiseur SPARA breveté**



• Prospectus  
et renseigne-  
ments  
sur  
demande.  
•

# **TUYAUX VIANINI** en béton armé centrifugé

POUR TURBINES, CONDUITES FORCÉES, SYPHONS, CANALISATIONS,  
CONDUITES A PURIN, ÉGOUTS, etc.

Haute résistance, étanchéité garantie. - Diamètre de 150 à 2000 mm. - Longueur utile jusqu'à 3,60 m.

FABRICATION : DESMEULES FRÈRES  
GRANGES-MARNAND

SOCIÉTÉ INTERNATIONALE DES POUTRES SIEGWART  
LUCERNE

Vente exclusive pour la Suisse romande, renseignements et études :

**J. RACINE-VALLOTTON, ing. EPF, LA TOUR-DE-PEILZ**

**Téléphone 17.59**

# **Mettlach**

**A beaux immeubles  
beaux carrelages**

**Architectes, Entrepreneurs,**

*Faites appel aux produits de*

## **Villeroy & Boch**

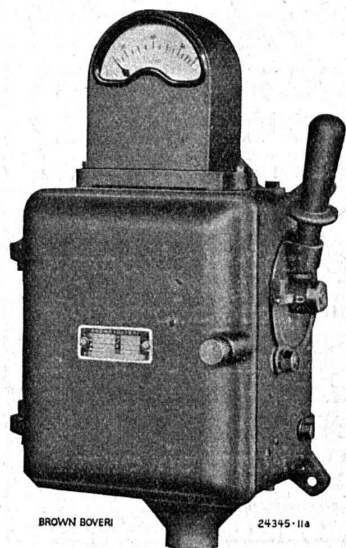
GENERALVERTRETUNG: **COLUMETA • BASEL •**  
REPRÉSENTATION GÉNÉRALE:

SOLBACH

# S<sup>té</sup> A. BROWN, BOVERI & C<sup>ie</sup>, BADEN

Bureaux techniques :

Baden, Bâle, Berne, Lausanne



Coffret de manœuvre à déclencheurs  
thermiques type LC 2 e, 64 A.

**Eviter des interruptions de service, c'est  
améliorer le rendement**

Seuls les bons coffrets de manœuvre à protection  
thermique permettent la remise en service immé-  
diate après chaque fonctionnement et donnent  
pleine satisfaction.

**Les coffrets de manœuvre Brown Boveri  
à déclencheurs thermiques**

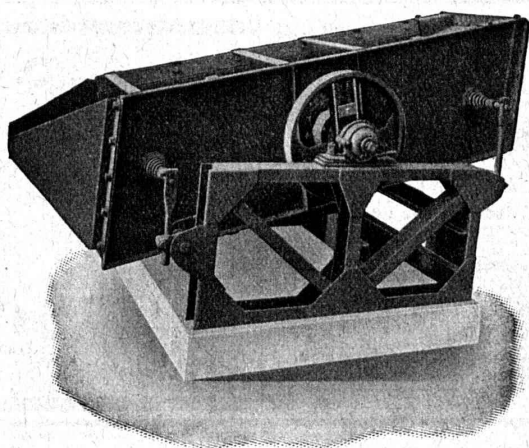
livrables pour intensités de 1 à 640 A sont

**éprouvés depuis des années**

Descriptions et offres sur demande.

## **AMMANN construit des Vibratoires**

**pour tous rendements et toutes utilisations, soit tamisage,  
classement, dépoussiérage, égouttage, lavage de tous produits  
susceptibles d'être tamisés.**



### **Vibratoire à haut rendement**

avec commande par excentrique.

Appareil économique, toujours prêt à travailler.

Marche douce constituant un

**Tamiseur Universel**

avec inclinaison réglable des tamis.

Tamis rapidement interchangeables.

Roulements à billes spéciaux assurant une grande  
sécurité de marche et un minimum de force absorbée.

## **U. AMMANN S. A., LANGENTHAL**



**THAK ASBESTOS**  
les  
meilleures garnitures  
de FREINS anglais  
A. WÜST-REBSAMEN, Rüti, Zch. Tel. 54

Confirmé en  
Suisse  
depuis 15 ans

## Cours de soudure autogène

La Société Continentale de Lumière et Constructions Mécaniques à Dübendorf (Zurich) a l'avantage de porter à la connaissance de ses clients et autres intéressés qu'elle organise du 6 au 8 août 1935 un cours de soudure autogène, où l'occasion sera offerte de se familiariser avec la soudure des différents métaux. A cette occasion il sera démontré un nouveau procédé, peu connu jusqu'ici, permettant d'exécuter les soudures plus rapidement, mieux et meilleur marché, tout en consommant moins de matières d'apport. La soudure à l'arc électrique sera également démontrée. L'enseignement pratique et l'instruction théorique sont donnés par des spécialistes expérimentés. Ces instructions seront complétées par la présentation d'un film, démontrant toutes les possibilités et les avantages de la soudure et du découpage autogènes. Demandez sans tarder le programme détaillé de cet intéressant cours à la susdite Société.

**S.T.S.** Schweizer. Technische Stellenvermittlung  
Service Technique Suisse de placement  
Servizio Tecnico Svizzero di collocamento  
Swiss Technical Service of employment

ZURICH, Tiefenhöfe 11 - Tél. 35.426. - Télégramme: INGÉNIEUR ZURICH  
Gratuit pour tous les employeurs.

Nouveaux emplois vacants :

Maschinen-Abteilung.

347. Ingenieur befähigt, die Leitung eines grösseren Trambahn- und Autobus-Betriebes zu übernehmen.

349. Chemiker mit nachweisbaren Erfahrungen in der Herstellung von Likören, zum Einrichten und Inbetriebsetzen einer staatlichen Likörfabrik in Südamerika. Vertragsdauer 2 Jahre.

333. Elektro-Ingenieur oder Techniker, mit guter Praxis als Schalttafel-Konstrukteur. Deutsche Schweiz.

351. Betriebs-Ingenieur oder Techniker, jüngere energische Kraft für Kessel- und Apparatebau. Schweiz.

357. Ingenieur oder Techniker mit guten kaufmännischen Kenntnissen als Nachkalkulator. Kanton Zürich.

359. Heizungs-Techniker, selbständig, guter Berechner und sauberer Zeichner. Aushilfsweise per sofort. Kanton Zürich.

317. Ingenieur oder Techniker mit mehrjähriger praktischer Erfahrung in der Herstellung von Aluminium-Formguss für das Einrichten und die nachherige selbständige Leitung eines kleinen Giessereibetriebes. Dauerstelle nach Ostasien.

319. Ingenieur oder Techniker mit den modernen Kalkulationsmethoden vertraut, für die Bureauleitung der Vorkalkulation von Bearbeitungszeiten für die Metallbearbeitung. Französische Sprachkenntnisse. Dauerstelle nach Frankreich.

Bau-Abteilung.

274. Dipl. Bau-Ingenieure mit längerer Praxis auf dem Gebiete des Strassenbaues, Projektierung und Absteckung. Ing.-Bureau Zürich.

284. Bau-Ingenieur oder Tiefbau-Techniker mit Erfahrungen in Strassenbelägen und deren Kalkulation, als Acquisiteur. Ing.-Bureau Zürich. Fixum und Umsatzprovision.



**S. A. FABRIQUES DE MEUBLES**  
Horgen-Glaris à Horgen

Maison suisse la plus importante pour

**AMEUBLEMENT**

de Salles de concert, théâtres, cinémathogues, restaurants, cafés, salles à manger, vestibules, etc.

Offres d'exploitation de Brevets d'invention  
**IMER & DE WURSTENBERGER** ci-devant  
**E. IMER-SCHNEIDER** INGENIEUR CONSEIL GENÈVE

Les propriétaires des brevets suisses suivants désirent entrer en relation avec des fabricants suisses, en vue de la fabrication des articles brevetés, et seraient disposés à céder des licences d'exploitation ou à vendre leurs brevets.

N° 107 639, Monotype Corporation Limited, pour : Dispositif pour faciliter la manutention des matrices typographiques.

N° 107 219, Monotype Corporation Limited, pour : Equipement de casse à matrices pour la coulée des caractères typographiques.

N° 155 448, Société des Usines Chimiques Rhône-Poulenc, pour : Procédé de fabrication du 1-phényl-2, 3-diméthyl-5-pyrazolone.

N° 143 654, Société des Usines Chimiques Rhône-Poulenc, pour : Procédé de fabrication de feuilles de verre renforcé et feuille obtenue selon ce procédé.

N° 118 939, Howard & Bullough Limited, et William Arthur Walsh, pour : Dispositif de commande par rubans de broches de métiers continus à anneaux à filer et à retordre.

N° 142 586, Usine-Infra Société Anonyme, pour : Four électrique à résistance.

N° 135 707, José Serra Rabert, pour : Fuseau pour machines continues à filer et à retordre.

N° 159 105, Léon Rainchon, pour : Chaudière à eau chaude.

Prière d'adresser les offres ou propositions à MM. Imer & de Wurstenberger, ci-devant E. Imer-Schneider, Ingénieur-Conseil, 14, rue du Mont-Blanc, à Genève, qui les transmettront à qui de droit.

**MINÉRALOGIE ET PÉTROGRAPHIE**  
APPLICATIONS INDUSTRIELLES — EXPERTISES ET PROJETS  
**PHILIPPE DU PASQUIER**  
INGÉNIEUR-CONSEIL  
Jaman-Béhusy, LAUSANNE Téléphone 33.405

## IMPRIMERIE LA CONCORDE

Direction : **LAUSANNE**  
Th. Pache-Tanner  
J. Pache-Vuitel  
Terreaux, 31  
Téléphone 23.595

Impressions commerciales et artistiques.  
Tirages en couleurs, Illustrations, Labels  
Journaux, volumes, brochures, catalogues  
Circulaires. - Enveloppes. - Programmes.  
Cartes de visite et d'adresse, Obligations  
Faire-part, Registres. - Algèbre, Musique

## Chauffage central

Installation de cuisines

**Armand PAHUD & Cie**

ROLLE

Maison fondée en 1897

**R. Schmid-Jaisli**  
Zofingue  
Plaques-adresses  
Échantillons à disposition

**NOTZ & CO.**



**SONDAGES**

**FORAGES**

**FILTRES** SYSTÈME **PETER**

**Société d'Entreprise de Forages et de Travaux S. A.**

Tiefbohr- & Baugesellschaft A. G.

ZURICH, 53 Dreikönigstrasse

Téléphone 38.192

BERNE, 5 Werdtweg

Tél. Christoph 1.970