

**Zeitschrift:** Bulletin technique de la Suisse romande  
**Band:** 61 (1935)  
**Heft:** 14

## **Werbung**

### **Nutzungsbedingungen**

Die ETH-Bibliothek ist die Anbieterin der digitalisierten Zeitschriften auf E-Periodica. Sie besitzt keine Urheberrechte an den Zeitschriften und ist nicht verantwortlich für deren Inhalte. Die Rechte liegen in der Regel bei den Herausgebern beziehungsweise den externen Rechteinhabern. Das Veröffentlichen von Bildern in Print- und Online-Publikationen sowie auf Social Media-Kanälen oder Webseiten ist nur mit vorheriger Genehmigung der Rechteinhaber erlaubt. [Mehr erfahren](#)

### **Conditions d'utilisation**

L'ETH Library est le fournisseur des revues numérisées. Elle ne détient aucun droit d'auteur sur les revues et n'est pas responsable de leur contenu. En règle générale, les droits sont détenus par les éditeurs ou les détenteurs de droits externes. La reproduction d'images dans des publications imprimées ou en ligne ainsi que sur des canaux de médias sociaux ou des sites web n'est autorisée qu'avec l'accord préalable des détenteurs des droits. [En savoir plus](#)

### **Terms of use**

The ETH Library is the provider of the digitised journals. It does not own any copyrights to the journals and is not responsible for their content. The rights usually lie with the publishers or the external rights holders. Publishing images in print and online publications, as well as on social media channels or websites, is only permitted with the prior consent of the rights holders. [Find out more](#)

**Download PDF:** 26.01.2026

**ETH-Bibliothek Zürich, E-Periodica, <https://www.e-periodica.ch>**

S.A.  
**R.MAY**  
ING.

# ENTREPRISE DE TRAVAUX PUBLICS CONSTRUCTION ET REVÊTEMENT DE **ROUTES**

LAUSANNE - Av. de France 66

Tél. 27.238

## Pieux Franki en béton armé



Sonnette Franki en position pour pieux inclinés.

**Fondations économiques.  
Grande capacité portante des pieux.  
Diamètre variant de 0.60 à 0.80 m.  
Surface rugueuse.**

Demandez brochure illustrée et propositions à

**LOCHER & C<sup>ie</sup> - Zurich**

Ingénieurs civils et Entreprise de Bâtiments  
et Travaux publics.

## ZENT:

La chaudière la plus économique  
fabriquée en Suisse. Pour éviter  
toutes expériences désagréables re-  
commandez toujours les radiateurs  
ZENT et les chaudières ZENT :  
Ils ont fait leurs preuves.

# ZENT

*Chaudières  
et  
Radiateurs*

**ZENT SA-BERNE**

Les

### “Adresses utiles”

du *Bulletin technique* sont une publicité efficace  
à des prix très modiques.

BRULEUR  
PERFECTIONNE  
“OLEO”

ATELIERS  
H. CUENOD S.A.  
CHATELAINÉ.V.  
— GENEVE —



CHAUFFAGE AUTOMATIQUE AU MAZOUT

SILENCIEUX,  
SUR, PRECIS,  
ECONOMIQUE.

# Cuénod

CUENOD-WERKE A.G.  
SIHLPORTE  
LOWENSTRASSE 5  
— ZURICH —



**Fabrique  
d'Engrenages  
NETSTAL**  
SAUTER, BACHMANN & Co  
TÉLÉPHONE: NETSTAL 4.44  
Fabrication  
d'engrenages pour  
tous usages  
Spécialité:  
Engrenages coniques  
silencieux avec den-  
ture hélicoïdale

## EXPLOSIFS

Cheddite - Telsite  
les meilleurs

**PETITPIERRE**  
**Fils & Co**  
**NEUCHÂTEL**



**Fabrication de  
toute sorte de  
STORES EN TOILE**

**Hermann Kästli S.A.**  
**BERNE**

Tél. 29.261

**Brevets d'invention**  
marques - dessins et modèles

**A. BUGNION**

Physicien diplômé  
de l'Ecole Polytechnique Fédérale.  
Ancien élève de l'Ecole Supérieure  
d'Electricité, à Paris.

Ancien expert technique  
au Bureau Fédéral  
de la Propriété Intellectuelle.

**GENÈVE**

Rue de la Cité, 20

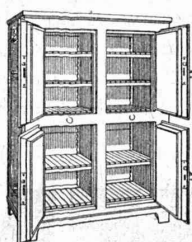
**LAUSANNE**

Grand Pont, 2

**CALCULS DE STABILITÉ**  
PROJETS - SURVEILLANCE - EXPERTISE  
**BÉTON ARMÉ**  
ET CONSTRUCTIONS DIVERSES  
**A. PARIS,** INGÉNIEUR - CONSEIL  
LAUSANNE  
Petit Beaulieu, Av. Beaulieu. — Téléphone 24.692

**BREVETS D'INVENTION**  
Dessins — Modèles — Marques de Fabrique  
**NAEGELI & Cie, BERNE**  
Ingénieurs-Conseils  
Bundesgasse 16 — Téléphone

## FRIGORIFIQUES

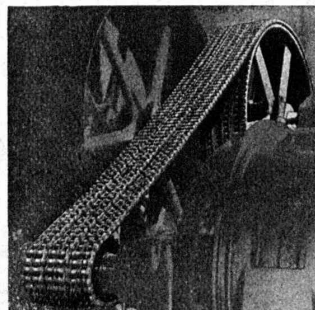


**MAX THUM S.A.**  
Acacias GENÈVE

Agent:

**A. WIDMER, Vallombreuse, LAUSANNE**

## La COMMANDE par CHAÎNE RENOLD



**a fait sa preuve  
pendant des  
années.**

Rendement 98,5 %, com-  
pacité, pour hautes et  
basses vitesses, sécurité  
absolue, longue durée,  
marche souple et silen-  
cieuse.

Commande d'un générateur,  
420 CV, 760 t. p. m.

**W. Emil KUNZ, Gotthardstr. 21, Zurich 2**

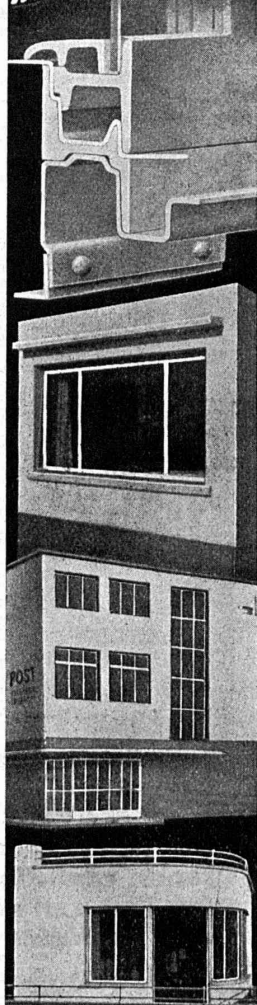
TÉLÉPHONE 52.910



**LA POUDRE NOIRE**

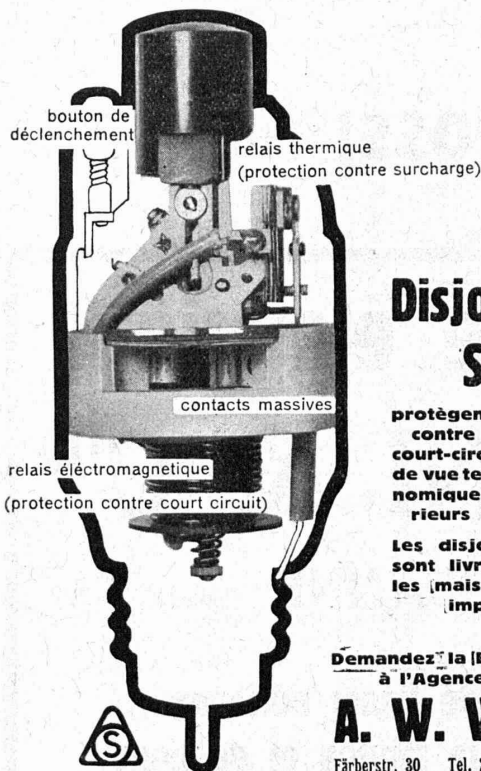
INTENDANCE FÉD. DES POUDRES, BERNE

Locaux  
plus clairs  
grâce aux  
**FENÊTRES**  
en acier  
**"FERMETIC"**



**VERWO**  
S.A.  
**PFÄFFIKON**  
SCHWYZ





## Les Disjoncteurs Stotz

protègent les réseaux contre surcharge et court-circuits. Au point de vue technique et économique, ils sont supérieurs aux fusibles.

Les disjoncteurs STOTZ sont livrés par toutes les maisons grossistes importantes.

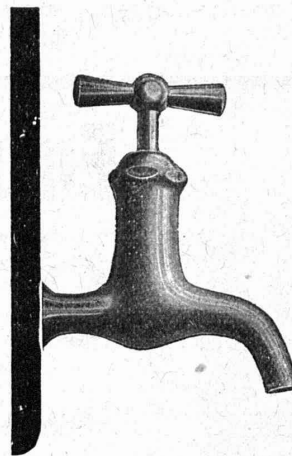
Demandez la Brochure A 109 à l'Agence générale

**A. W. WIDMER**

Färberstr. 30 Tel. 20.965 ZÜRICH



## ROBINETTERIE KUGLER

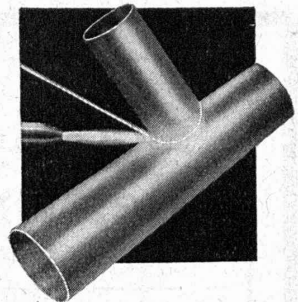


QUALITÉ  
ET DURÉE

## SOUDURES ARGENT

POUR TOUS USAGES

Demandez prospectus B



**CENDRES & MÉTAUX S. A. - BIEL-BIENNE**

# Mettlach

A beaux immeubles  
beaux carrelages

Architectes, Entrepreneurs,

Faites appel aux produits de

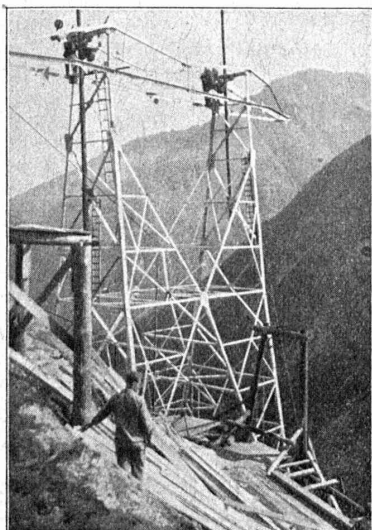
**Villeroy & Boch**

SOLBACH

GENERALVERTRETUNG: COLUMETA • BASEL •  
REPRÉSENTATION GÉNÉRALE:

LIÈGE  
STORES  
VOLETS A ROULEAUX  
CHEMINÉES SCHOFER  
BÉTON ARMÉ TRANSLUCIDE  
GRANIT - GRÈS - MARBRE

**ROSSI**  
LAUSANNE TÉL. 26.201



## Entreprise électrique C. ERNI & C<sup>IE</sup>

Av. des Bergières 37 LAUSANNE Téléphone 26 202

**Construction de lignes aériennes  
de haute et basse tension et de lignes  
de contact pour chemins de fer**

## Société Suisse des Explosifs

Usine et siège à GAMSSEN près Brigue (Valais)

Explosifs de sûreté :

# GAMSITE

et **SIMPLONITE**

Dynamites à tous dosages

Dynamite „Antigel“

Mèches et Détonateurs

Tous accessoires pour le tir des Mines

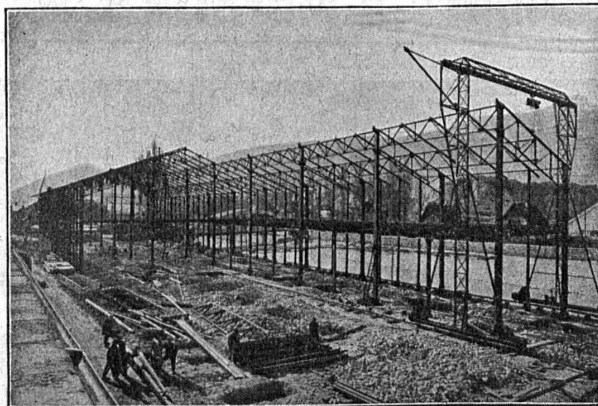
Télégrammes : „Explosifs-Brigue“

Téléphone : N° 181, Brigue

Ateliers de Constructions métalliques  
et mécaniques

## GIOVANOLA FRÈRES S. A.

MONTHEY (Suisse)



Ponts et charpentes métalliques.  
Constructions entièrement soudées par procédé électrique.  
Ponts roulants. Grues. Vannes. Chaudronnerie en fer.  
Conduite forcée. :: Gazomètres.  
Réservoirs et appareils mélangeurs.  
Cuves à huile pour transformateurs.  
Serrurerie en bâtiment.



# BULLETIN TECHNIQUE DE LA SUISSE ROMANDE

ORGANE DE LA SOCIÉTÉ SUISSE DES INGÉNIEURS ET DES ARCHITECTES  
ORGAN DES SCHWEIZERISCHEN INGENIEUR- UND ARCHITEKTENVEREINS

## ADRESSES UTILES :

### Appareils sanitaires

Trösch & Cie S. A., Berne

### Asphaltage

O. Rosso S. A., Lausanne

### Brûleurs à mazout

Ateliers H. Cuénod S. A., Genève

### Câbles électriques

S. A. des Câbleries et Tréfileries, Cossonay

### Chauffages centraux

Sulzer frères S. A., Winterthur

### Engrenages

Amsler & Cie, Feuerthalen

### Fonderies

Paul Perret & Cie, Lausanne

### Fonte injectée

Injecta S. A., Teufenthal

### Interrupteurs électriques silencieux

Mercuria S. A., La Chaux-de-Fonds

### Lampes électriques

S. A. Lumière, Goldau

### Moteurs électriques

Brown, Boveri & Cie S. A., Baden

### Pièces isolantes (à façon)

Brac S. A., Breitenbach

### Signaux routiers

Signum S. A., Wallisellen

### Soudure électrique (inst. de)

Brown, Boveri & Cie S. A., Baden

### Turbines hydrauliques

Ateliers des Charmilles S. A., Genève

## BULLETIN DE COMMANDE - BESTELLSCHEIN

La

Die Firma

**SOCIÉTÉ SUISSE D'ÉDITION**

est priée de faire paraître les adresses suivantes dans les  
wird ersucht folgende Adressen unter Rubrik

## ADRESSES UTILES

aux prix ci-après :

zu nachstehenden Preisen aufzunehmen :

1<sup>re</sup> adresse **Fr. 50.-**

2<sup>me</sup> adresse **Fr. 25.-**

toute adresse supplémentaire  
jede weitere Adresse je

**Fr. 15.-** chacune.

3 adresses coûteront donc

**Fr. 90.-**

3 Adressen kosten demzufolge

4 adresses

**Fr. 105.-** etc.

4 Adressen

### Rubrique - Rubrik

### Adresse

1. ....
2. ....
3. ....
4. ....
5. ....

1. ....
2. ....
3. ....
4. ....
5. ....

pour le prix total de  
zum Totalpreis von

**Fr.** .....

par an\*  
pro Jahr\* (26 ×).

\* La parution s'entend ininterrompue.

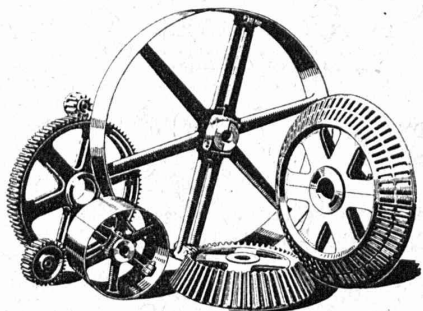
\* Die Erscheinungsweise versteht sich ununterbrochen.

....., le .....

(signature)



SOCIÉTÉ DES USINES DE **LOUIS DE ROLL** À GERLAFINGEN | | | | |  
○○○ SUCCURSALE : **USINE DE KLUS** À KLUS CT. DE SOLEURE



## Transmissions modernes

pour toutes les branches de l'industrie.

Réducteurs de vitesse.

Transmissions Lénix.

Embrayages Benn.

Embrayages électromagnétiques à friction.

**SUCCURSALE: FONDERIE D'OLTEN**

Fonte brute pour poulies et roues dentées en tous genres.



# CALORIE S. A.

Chauffages centraux. - Ventilation. - Installations sanitaires.  
Brûleurs à huile.

Lausanne. Genève. Montreux. Sion. Lyon. Fribourg. Bienne. Neuchâtel. La Chaux-de-Fonds



*Mise en service la plus rapide connue*

*Corps de chauffage à encombrement le plus réduit*

*Conservation et durée indéfinies*

*Pas de peinture*

## Radiateurs en Cuivre OEDERLIN

conservent leur valeur métallique, qui ne peut se perdre, et réunissent une telle somme d'avantages que, dans votre propre intérêt, vous demanderez une offre lors de toute installation ou transformation de chauffage central.

**S.A. OEDERLIN & CIE**  
**BADEN — SUISSE**