

**Zeitschrift:** Bulletin technique de la Suisse romande  
**Band:** 61 (1935)  
**Heft:** 1

## Werbung

### Nutzungsbedingungen

Die ETH-Bibliothek ist die Anbieterin der digitalisierten Zeitschriften auf E-Periodica. Sie besitzt keine Urheberrechte an den Zeitschriften und ist nicht verantwortlich für deren Inhalte. Die Rechte liegen in der Regel bei den Herausgebern beziehungsweise den externen Rechteinhabern. Das Veröffentlichen von Bildern in Print- und Online-Publikationen sowie auf Social Media-Kanälen oder Webseiten ist nur mit vorheriger Genehmigung der Rechteinhaber erlaubt. [Mehr erfahren](#)

### Conditions d'utilisation

L'ETH Library est le fournisseur des revues numérisées. Elle ne détient aucun droit d'auteur sur les revues et n'est pas responsable de leur contenu. En règle générale, les droits sont détenus par les éditeurs ou les détenteurs de droits externes. La reproduction d'images dans des publications imprimées ou en ligne ainsi que sur des canaux de médias sociaux ou des sites web n'est autorisée qu'avec l'accord préalable des détenteurs des droits. [En savoir plus](#)

### Terms of use

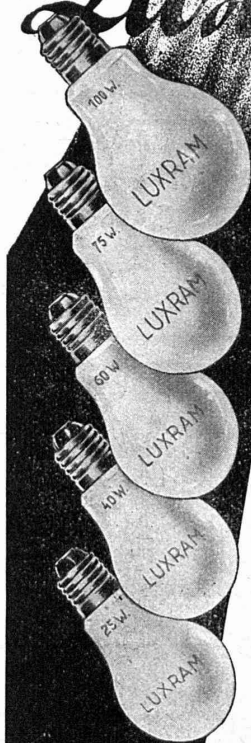
The ETH Library is the provider of the digitised journals. It does not own any copyrights to the journals and is not responsible for their content. The rights usually lie with the publishers or the external rights holders. Publishing images in print and online publications, as well as on social media channels or websites, is only permitted with the prior consent of the rights holders. [Find out more](#)

**Download PDF:** 09.12.2025

**ETH-Bibliothek Zürich, E-Periodica, <https://www.e-periodica.ch>**

# Luxram

STANDARD

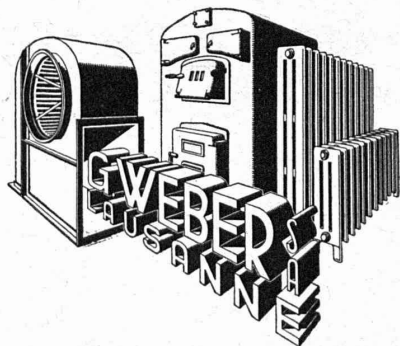


Qualité  
insurpassable

*intérieu-  
rement  
dépotée*

S. A. LUMIERE, GOLDAU

FABRIQUE LAUSANNOISE D'APPAREILS DE CHAUFFAGE FONDÉE EN 1889



DÉR. INT.

**LINOLÉUMS** tous genres et toutes provenances,  
pour villas, cliniques, bureaux, etc.  
**PLANCHÉOL** Planchers sans joints, bon marché,  
hygiéniques.  
**ASPHALTAGES** de toitures, trottoirs, garages.  
Produits isolants.  
**CAOUTCHOUC** pour sols et escaliers.

**CELOTEX**

Représentant pour le Canton de Vaud.

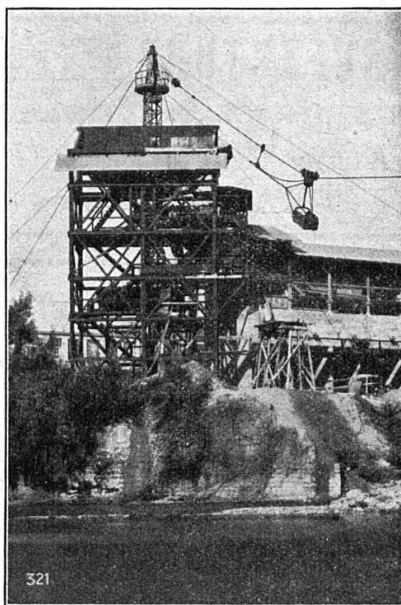
# GIROUD S. A.

LAUSANNE, 10, Rue de Bourg Tél. 22.040

## Société des Usines de L. de Roll FONDERIE DE BERNE A BERNE

Télégr. : Fonderie de Berne

Téléphone 25.066



Drague à câbles sur l'Arve à Genève.

Appareils de levage de tous genres.  
Dragues à câbles pour l'extraction de gravier et de sable.  
Matériel de chemins de fer : Branchements, Croisements,  
Chariots transbordeurs, Ponts tournants etc.  
Chemins de fer Funiculaires avec freins de sûreté brevetés.  
Treuils de halage.  
Superstructures à crémaillères des systèmes Rigg-  
bach, Abt, Strub, Peter etc.  
Barrages : Vannes de toutes grandeurs et systèmes pour  
barrages, canaux et entrées de turbines, Grilles et Ra-  
teaux mécaniques pour le nettoyage des grilles.  
Constructions Mécaniques de tous genres.  
Fonte grise.

Renseignements à disposition.



## S. A. FABRIQUES DE MEUBLES Horgen-Glaris à Horgen

Maison suisse la plus importante pour

**A MEUBLEMENT**

de Salles de concert, théâtres, cinémato-  
graphes, restaurants, cafés, salles à manger,  
vestibules, etc.

# THAK ASBESTOS

les  
meilleures garnitures  
de FREINS anglais

A. WÜST-REBSAMEN, Rürri, Zch. Tel. 54

**SONDAGES**

**FORAGES**

**FILTRES** SYSTÈME  
PETER

**Société d'Entreprise de Forages et de Travaux S. A.**

Tiefbohr- & Baugesellschaft A. G.

ZURICH, 53 Dreikönigstrasse

Téléphone 38.192

BERNE, 5 Werdtweg

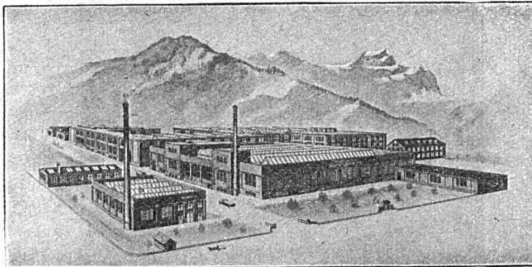
Tél. Christoph 1.970

**MANUFACTURE** de Produits Céramiques et Réfractaires S. A. **LAUSEN**

PRODUITS RÉFRACTAIRES : BRIQUES, PLANELLES, DALLES, MORTIER, MOUFLES, CREUSETS

*Briques Klinker pour façades - Planelles Klinker pour carrelages - Briques de parement*

TUYAUX EN GRÈS, AUGES, CUVES — BRIQUES ÉMAILLÉES



**TUBES ISOLANTS**  
**TUBES EN ACIER**



Fils et câbles isolés - Cordons souples - Fils émaillés

Fils sous coton, papier ou soie

Articles techniques et tuyaux en caoutchouc

**TAPIS ET PLANCHER EN CAOUTCHOUC**

**MANUFACTURE SUISSE DE CABLES  
ET CAOUTCHOUC**

**ALTDORF - URI**

Dépôts : **LAUSANNE - GENÈVE**

Téléphones : 24.403

25.200

# PLAN DE LAUSANNE ET ENVIRONS

Comprend tout ou partie du territoire de Lausanne, Prilly, Pully, Renens, St-Sulpice, Chavannes, Crissier, Jouxkens, Le Mont, Epalinges et Paudex. Echelle :  $\frac{1}{10\,000}$ . Impression en cinq couleurs.

**Précision. - Bonne lisibilité.**

**Accompagné d'un index du nom des rues récemment mis à jour.**

Le moyen le plus simple de passer votre commande consiste en un versement de Fr. 1.60 (port compris) au compte de chèques postaux II. 735, en mentionnant la commande au verso du coupon. Envoi également par remboursement, frais de port en sus.

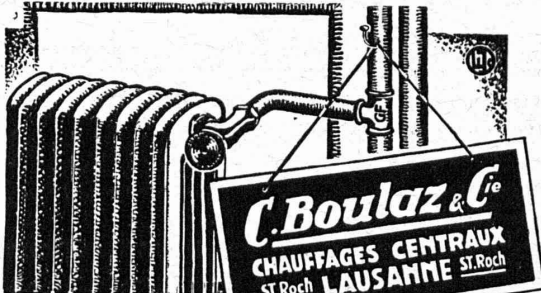
**SOCIÉTÉ SUISSE D'ÉDITION**

**29, Terreaux, 29 - LAUSANNE**

**E. NEUHAUS**  
**INGÉNIEUR-CONSTRUCTEUR**  
 107, Avenue d'Echallens - LAUSANNE

**Chauffages centraux**  
**Brûleurs à mazout**  
**Service eau chaude**  
**Ventilation**  
**Installations sanitaires**

**CHAUFFAGES CENTRAUX :  
 BRÛLEURS A HUILE :**



**C. Boulaz & Co**  
**CHAUFFAGES CENTRAUX**  
**ST. ROCH LAUSANNE**

Adresses :  
 Pré du Marché 11, et  
 St-Roch, 38

Papiers à héliographe  
 Papiers à calquer  
 Papiers millimétriques  
 Toile à calquer

VEUVE  
**Charles EBNER**

AGENCEMENT  
 DE BUREAUX TECHNIQUES  
 Schaffhouse


Demandez les échantillons, s. v. p.

"Employez des  
**Chaines Galle**  
 au lieu de courroies



Production augmentée  
 Rendement 98%  
 Demandez prix-courant et questionnaire s.v.p.

**Fabrique de Chaines Galle à Luzerne, S.A.**  
 Téléphone Nos 21.696 & 24.565



**LA POUDRE NOIRE**


INTENDANCE FÉD. DES POUDRES, BERNE

TROIS TURBINES DE  
 50 000 CV  
 en construction pour

**La plus haute chute du monde = 1750 mètres**

Centrale Hydro-  
 Electrique de la  
**DIXENCE**  
 VALAIS

**ATELIERS DES CHARMILLES S.A.**  
**CHARMILLES - GENÈVE**




**LES NOUVELLES PELLES MENCK**  
 garantissent:  
*Débits maxima*  
*Longévité*



**MENCK & HAMBROCK**  
**ALTONA-HAMBURG**

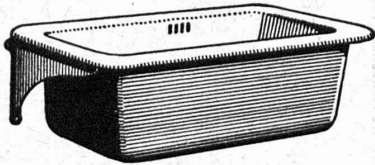
Représentation générale pour la Suisse :  
**Robert Aebi & Cie, S. A., Zurich**  
 Werdmühleplatz, 2 — Téléphone 31.750



SOCIÉTÉ DES USINES DE **LOUIS DE ROLL** À GERLAFINGEN IIIIIII  
 ○○○ SUCCURSALE : **USINE DE KLUS** À KLUS CT. DE SOLEURE

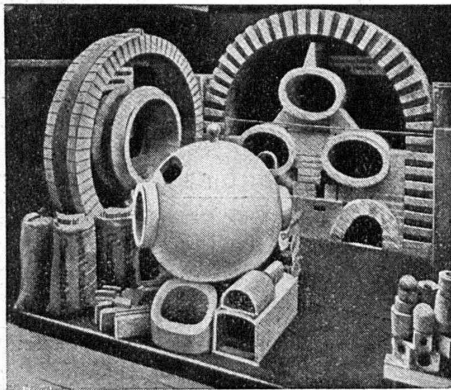
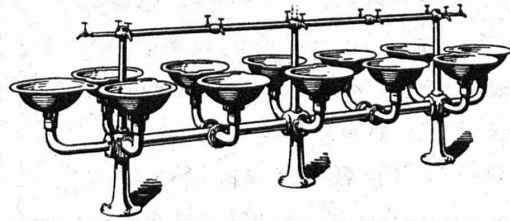


## Articles sanitaires en fonte émaillée, façon porcelaine



Catalogue N° 213 sur demande.

**Lavabos**  
**Lavabos de toilette**  
**Lavabos en série**  
**Vidours - Eviers**  
**Bassins - Consoles**  
**Fontaines lave-mains**  
**Eviers**  
 pour installations en série, etc.



Exposition nationale. Médaille d'or.

## Fabrique de Produits Réfractaires Lausen S. A.

Fondée en 1872 **Lausen** (Bâle-Camp.) Téléphone N° 27

**Matériaux réfractaires de qualité**  
**alumineuse,**  
**silicieuse,**  
**au corindon,**  
**au carborundum,**  
**en sillimanit, etc., pour toutes les industries.**



**PRODUITS** { **anti-acides**  
**isolants**



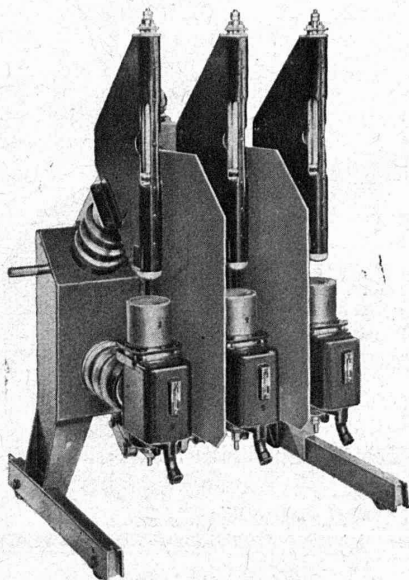
DÉPÔTS DANS TOUTES LES GRANDES VILLES

## S<sup>té</sup> A<sup>n.</sup> **BROWN, BOVERI & C<sup>ie</sup>, BADEN**

Bureaux techniques : Baden, Bâle, Berne, Lausanne

### Les disjoncteurs dans l'eau Système Brown Boveri

pour 6,4 - 11 - 24 - 37 kV; 100 000 - 250,000 - 400 000 kVA,  
 suppriment tout danger d'incendie et toute production de suie.



Disjoncteurs dans l'eau  
 Système Brown Boveri.

Quelques fournitures en Suisse :

	Pièces	Tension de service kV	Courant nominal A
Services électriques du Canton de Zurich (Centrale de Dietikon) . . . . .	14	8,9	400
Services électriques de la Ville de Berne . . . . .	30	6,4	400
Forces motrices du Nord-Est de la Suisse (Centrale de Beznau) . . . . .	23	8,5	640
Service électriques de la Ville de Zurich (Sous-station de l'Abattoir) . . . . .	26	6/11	640

**Construction éprouvée absolument sûre, encombrement réduit, maximum de simplicité, révision aisée.**

Demandez notre feuille explicative N° 1353 F sur ce Type d'interrupteur.