

Zeitschrift: Bulletin technique de la Suisse romande
Band: 61 (1935)
Heft: 14

Werbung

Nutzungsbedingungen

Die ETH-Bibliothek ist die Anbieterin der digitalisierten Zeitschriften auf E-Periodica. Sie besitzt keine Urheberrechte an den Zeitschriften und ist nicht verantwortlich für deren Inhalte. Die Rechte liegen in der Regel bei den Herausgebern beziehungsweise den externen Rechteinhabern. Das Veröffentlichen von Bildern in Print- und Online-Publikationen sowie auf Social Media-Kanälen oder Webseiten ist nur mit vorheriger Genehmigung der Rechteinhaber erlaubt. [Mehr erfahren](#)

Conditions d'utilisation

L'ETH Library est le fournisseur des revues numérisées. Elle ne détient aucun droit d'auteur sur les revues et n'est pas responsable de leur contenu. En règle générale, les droits sont détenus par les éditeurs ou les détenteurs de droits externes. La reproduction d'images dans des publications imprimées ou en ligne ainsi que sur des canaux de médias sociaux ou des sites web n'est autorisée qu'avec l'accord préalable des détenteurs des droits. [En savoir plus](#)

Terms of use

The ETH Library is the provider of the digitised journals. It does not own any copyrights to the journals and is not responsible for their content. The rights usually lie with the publishers or the external rights holders. Publishing images in print and online publications, as well as on social media channels or websites, is only permitted with the prior consent of the rights holders. [Find out more](#)

Download PDF: 26.01.2026

ETH-Bibliothek Zürich, E-Periodica, <https://www.e-periodica.ch>

Bulletin Technique

de la Suisse romande

Organe de la Société suisse des ingénieurs et des architectes, des Sociétés vaudoise et genevoise des ingénieurs et des architectes, de l'Association des Anciens élèves de l'Ecole d'ingénieurs de l'Université de Lausanne et des Groupes romands des Anciens élèves de l'Ecole polytechnique fédérale.

Organe de publication de la Commission centrale pour la navigation du Rhin.



WALO BERTSCHINGER & Cie, LAUSANNE

Avenue d'Ouchy, 4 Tel. 33.518
Dépôt à MALLEY - LAUSANNE

Constructions de routes - Cylindrages

SPÄLTI FILS & C^{ie}

VEVEY

Rue des Chenevières, 11

Téléphone 940

MAISON PRINCIPALE à ZURICH 5

Téléphone 36.623

Nous fabriquons :

**Moteurs électriques
spéciaux**

même en petites séries

ATELIERS DES CHARMILLES S. A., GENÈVE

PIOTTINO - SUISSE

320 M DE CHUTE

2 TURBINES

FRANCIS DE 35 500 CV

TURBINES HYDRAULIQUES

CHARMILLES - GENÈVE



Dilatite

le liège aggloméré perfectionné
isolant idéal contre la chaleur, le froid et le bruit

Wanner & Cie. Sté. Ame., Horgen

Fabrique de liège aggloméré Dilatite

Représentant : G. FROIDEVAUX, 11, Av. Jurigoz, Lausanne. - Tél. 34.269.

Dépôt : Maison GÉTAZ, ROMANG, ECOFFEY, S. A., Lausanne.

Tréfileries Réunies S. A. Bienne



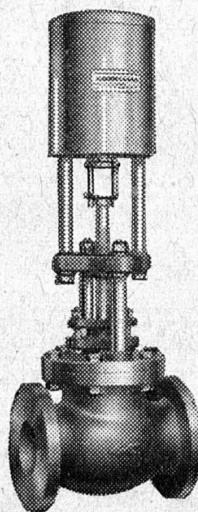
Profils spéciaux p' la construction en Fer et en Acier

pour **Encadrements de portes et fenêtres**
pour **Renvoi d'eau**
pour **Carrosserie**
pour **Meubles en Acier**
pour **Ascenseurs**
pour **Rideaux métalliques**
pour **Appareillage**
pour **Fourneaux-Potagers**

**ainsi que pour toutes
autres constructions en fer et en acier.**

Fr. SAUTER, S.A. à Bâle (Suisse)

Spécialités de sa fabrication :



Vanne
commandée
à distance.

Thermostats

pour saumure frigorifique, cham-
bres froides, armoires chauffantes,
chaudières et bouilleurs, plaques
chauffantes, etc.

Commandes motrices pour soupapes,

**Vannes de commande à
distance et de régulation,**
ainsi que

Vannes à papillon,
actionnées par moteur électrique,

**Interrupteurs à distance
actionnés par moteur
ou par électro-aimant,**

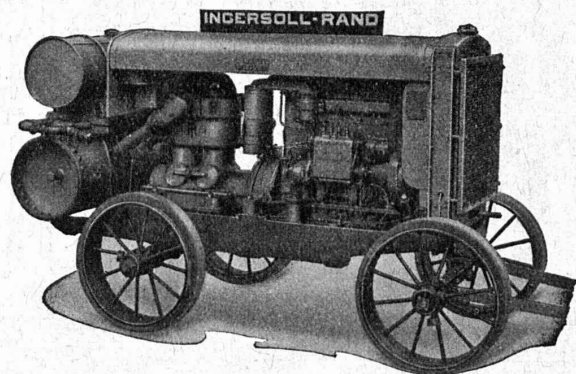
Interrupteurs horaires
pour montage en locaux humides,

Interrupteurs à pression
pour gaz, air et liquides.

Demandez nos catalogues

Bureau technique de GENÈVE, 12, rue Diday.

Les compresseurs transportables avec moteur à HUILE LOURDE **INGERSOLL-RAND**



sont le produit réunissant un maximum d'avantages.
Avec un tel groupe le succès vous est assuré. Vous exécuterez rationnellement tous les travaux nécessitant l'air comprimé.
En outre,

Les outils pneumatiques INGENSOLL-RAND
sont les meilleurs et ont le plus grand rendement. Un essai vous convaincra. Machines et outils pour toutes les exigences dans tous les domaines.

Vente exclusive pour la Suisse :

ROBERT AEBI & Cie, S. A., ZURICH

Bureau technique - Fabrique de machines d'entreprises - Téléphone 31750

Librairie de l'Université F. ROUGE & C^{ie}, S. A., Lausanne

EN SOUSCRIPTION :

Un ouvrage attendu depuis longtemps :

COURS DE BÉTON ARMÉ

PROFESSÉ A L'ÉCOLE D'INGÉNIEURS DE L'UNIVERSITÉ DE LAUSANNE

PAR

ADRIEN PARIS, ingénieur

Ancien élève de l'Ecole polytechnique fédérale,
Professeur à l'Ecole d'Ingénieurs de Lausanne.

PREMIER VOLUME

Propriétés générales, Calcul des sections de résistance, Dalles et plaques

[Un volume 16 × 25 cm, 350 pages environ et 100 figures au moins.

Prix de souscription :

relié plein toile Fr. 20.— (à la mise en vente le prix sera porté à Fr. 25.—, minimum).

En préparation : Volume II du Cours de béton armé.

CHAPITRES PRINCIPAUX : Coupes sphériques, coupes sur plan ou méridien elliptiques. — Fonds et couvertures coniques. — Parois cylindriques des réservoirs et des cheminées ; lignes de continuité dans les réservoirs circulaires à fonds plats ou sphériques ; fonds Intze ; coupes sur ceintures élastiques. — Barrages à voûtes multiples, voûtes et contreforts. — Silos. — Sommier et arcs à tympans ajourés. — Cadres.

Etant donné l'incertitude de la situation économique actuelle et l'importance des frais d'établissement de l'ouvrage, les Editeurs ne pourront entreprendre cette publication que si un nombre de 400 exemplaires est assuré.

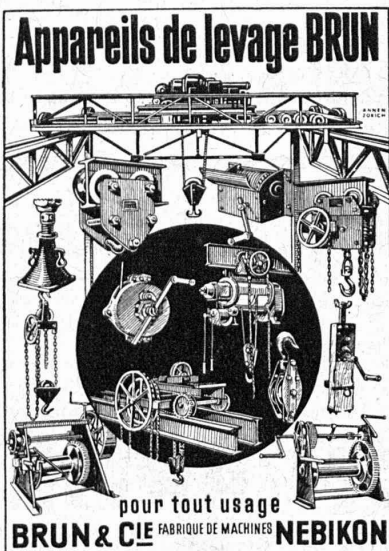


Seul Fournisseur de tous les

ASCENSEURS

du Palais de la Société des Nations Genève

FABRIQUE SUISSE DE WAGONS ET
D'ASCENSEURS S.A. SCHLIEREN-ZURICH



Asphalte naturel de Travers

Seules mines d'Asphalte en Suisse.

Reconnu le meilleur Asphalte

Représentants pour la Suisse:

E.-R. Zetter & Co,
à Soleure

Maison fondée en 1843.



Marque de fabrique.

Sagrave S. A., à Lausanne

Adresse : Case postale Ouchy — Téléphone 22.997

Bureau : Quai Bellerive, Ouchy.

Spécialité de sables et graviers du lac pour béton armé

Importantes installations de triage et concassage produits bruts et concassés, triés ou tout venant en toutes granulations, pour toutes applications, petit gravier d'allée, sable moulu, tamisé à 2 mm. pour crépissages fins, enduits et jointoyages. — Poussière de roche (Filler) pour liant dans les mortiers bitumineux. — Entreprise de dragage, construction port, canaux, jetées, enrochements.



Avez-vous pensé

qu'en faisant insérer votre nom dans les "ADRESSES UTILES" du *Bulletin technique* vous feriez une excellente publicité.

Signal Signal émaillé

la plaque incombustible et hygiénique est la plus économique. Elle se recommande pour tous revêtements, bâtiments industriels, habitations, garages, etc.

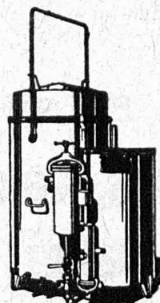
est le meilleur matériel pour les revêtements de salles de bains, cuisines, toilettes, laboratoires, etc. Livrable en plusieurs teintes, très durable et d'un entretien facile.

Prospectus et échantillons sont adressés de suite par

USINES LIGNAT S. A., GRANDSON

Téléphone 41.72

Installations de soudure autogène CONTINENTAL



Générateurs à acétylène à haute et moyenne pression

Chalumeaux-soudeurs et coupeurs
Mano-détendeurs

DEMANDEZ CATALOGUE No 119

Réparations de tous les systèmes

**SOCIÉTÉ CONTINENTALE DE LUMIÈRE ET
CONSTRUCTIONS MÉCANIQUES
DUBENDORF (Zurich)**

IMPRIMERIE LA CONCORDE

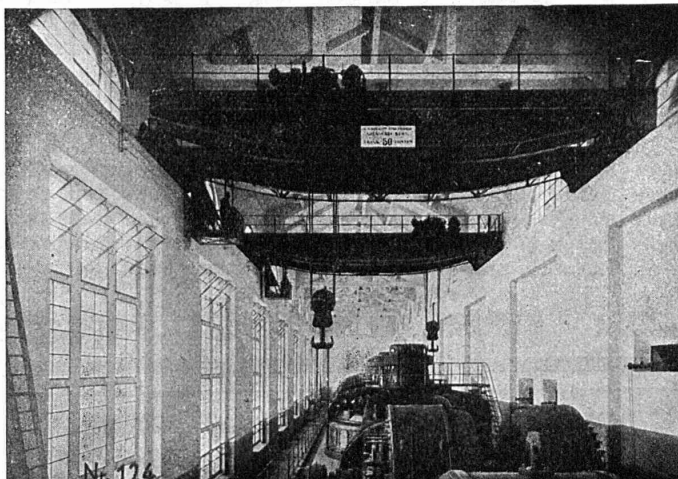
Direction :

Th. Pache-Tanner
J. Pache-Vuitel

LAUSANNE

Terreaux, 31
Téléphone 23.595

Impressions commerciales et artistiques.
Tirages en couleurs, Illustrations, Labels
Journaux, volumes, brochures, catalogues
Circulaires. - Enveloppes. - Programmes.
Cartes de visite et d'adresse, Obligations
Faire-part, Registres. - Algèbre, Musique



Deux ponts-roulants électriques de la centrale de Mühleberg.

Société des Usines de L. de Roll Fonderie de Berne

Télégrammes :
Fonderie de Berne

à Berne

Téléphone :
25.068

Appareils de levage de tous genres.

Dragues à câbles pour l'extraction de gravier et de sable.

Matériel de chemins de fer : Branchements, Croisements, Chariots transbordeurs, Ponts tournants etc.

Chemins de fer Funiculaires avec freins de sûreté brevetés.

Treuils de halage.

Superstructures à crémaillères des systèmes Riggbach, Abt, Strub, Peter, etc.

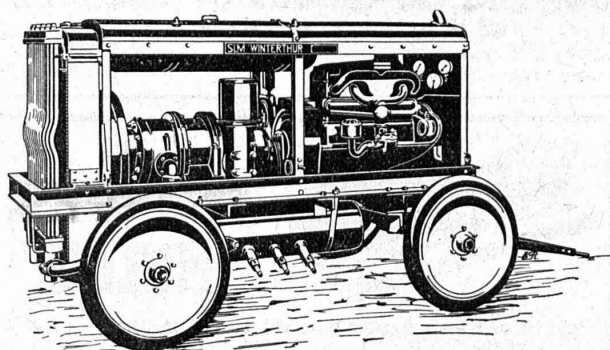
Barrages : Vannes de toutes grandeurs et systèmes pour barrages, canaux et entrées de turbines, **Grilles** et **Râteaux mécaniques** pour le nettoyage des grilles.

Constructions Mécaniques de tous genres.

Fonte grise. — *Renseignements à disposition.*

SLM-WINTERTHUR

COMPRESSEURS ROTATIFS et POMPES A VIDE



2040

Spécialité :

Installations portables pour entrepreneurs.

MOTEURS DIESEL

Installations fixes, pour bateaux et pour la traction.

Travaux de CHAUDRONNERIE

de tout genre.

FONDERIE

Société Suisse pour la Construction de Locomotives et de Machines, Winterthur

Turbines hydrauliques.

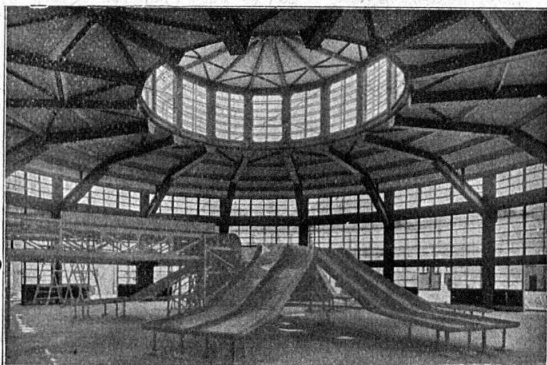
Ponts et charpentes métalliques.

Chaudronnerie. Réservoirs.

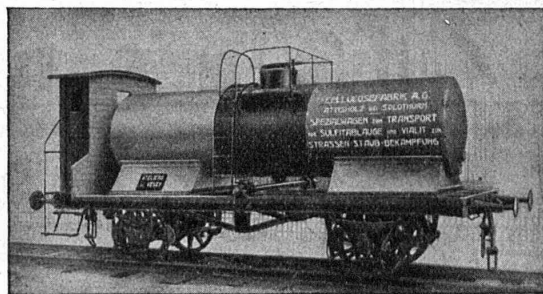
Appareils de levage et de transport.

Installation de laiteries, fromageries, abattoirs.

Appareils en acier inoxydable.



Coupole de la Sihlpost à Zurich.



Wagon-Citerne.

Ateliers de Vevey

Constructions mécaniques S.A.

SULZER

Pompes centrifuges

pour stations de distribution d'eau municipales et communales, toutes exploitations agricoles et industrielles, installations d'accumulation, alimentation de chaudières, irrigation et drainage, service d'incendie, pompage d'eaux d'égout et fonçage de mines. Pompes domestiques à fonctionnement automatique. Pompes sur chariots.

Ventilateurs

hélicoïdaux pour pressions . . . jusqu'à 10 mm de colonne d'eau, à basse pression pour pressions de 10 — 100 mm de colonne d'eau, à moyenne pression p. pressions de 60 — 300 mm de colonne d'eau, à haute pression pour pressions de 60—2000 mm de colonne d'eau, Exécutions spéciales livrées pour des débits jusqu'à 500 m³/sec.

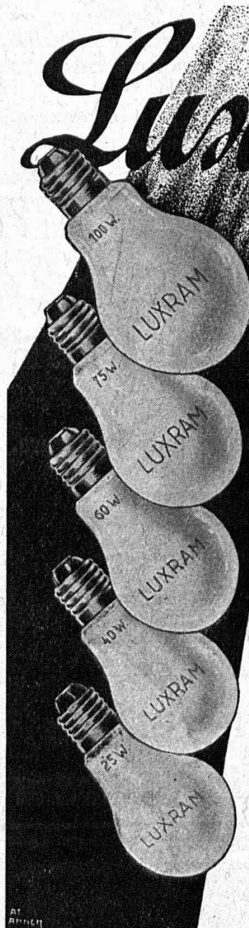
SULZER FRÈRES, Société Anonyme, WINTERTHUR - BUREAU A LAUSANNE, 111, Petit-Chêne

Luxeram
STANDARD

Qualité
insurpassable

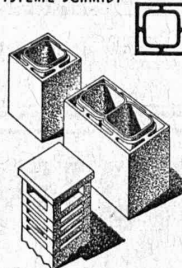
*intérieurement
dépolie*

S. A. LUMIERE, GOLDAU

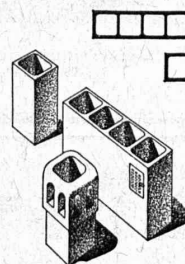


CANAUX DE CHEMINÉES

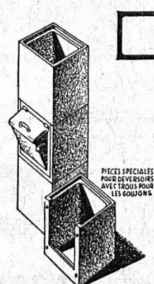
SYSTEME SCHMIDT



CANAUX DE VENTILATION



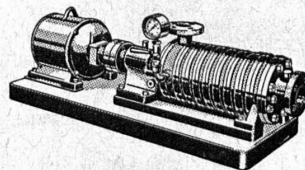
DEVALOIRS A ORDURES



**Fabrique de Canaux de Cheminées
et d'Articles en Ciment, S. A.**

GENÈVE
Rue de Lausanne, 60

ROLLE
Place d'Armes



LES

**POMPES
"MULLER"**

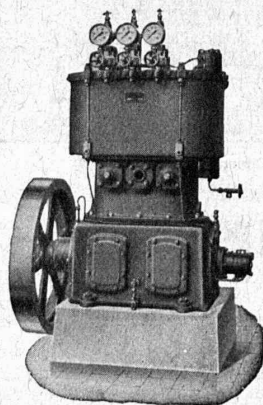
réalisent une économie de courant de 10 à 20 %

Construction hydraulique moderne, avec le minimum de résistance de courant. - Suppression des disques d'équilibrage, pas d'usure de ces derniers, pas de pertes d'eau, etc.

A. MULLER & Cie, S. A. - Brugg
DÉPT. POMPES

Téléphone 140

Bureau à Lausanne, Bd. Grancy, 2. — Tél. 31.854



Burckhardt

Compresseurs - Pompes à vide

machines rotatives ou à pistons.

50 ans d'expérience.

S. A. des Ateliers de Construction Burckhardt, Bâle.

ALUMINIUM



LAUFON

S. A.

Jura bernois

Fonderie :

Moulage en coquilles et en sable : tous alliages légers, bronze, zinc, etc.

Moulage sous pression : Silumin (Alpax), zinc

Atelier de grosse chaudronnerie : Aluminium, cuivre, etc.

Atelier mécanique.

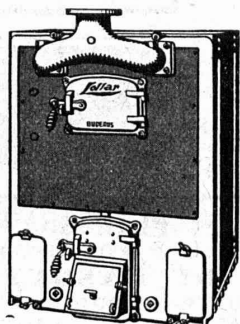
1^{res} références. Demandez, sans engagement, offre ou visite de notre représentant.

MANUFACTURE de Produits Céramiques et Réfractaires S. A. LAUSEN

PRODUITS RÉFRACTAIRES : BRIQUES, PLANELLES, DALLES, MORTIER, MOUFLES, CREUSETS

Briques Klinker pour façades - Planelles Klinker pour carrelages - Briques de parement

TUYAUX EN GRÈS, AUGES, CUVES — BRIQUES ÉMAILLÉES



Le chauffage central au bois

Les Chaudières Buderus-Lollar

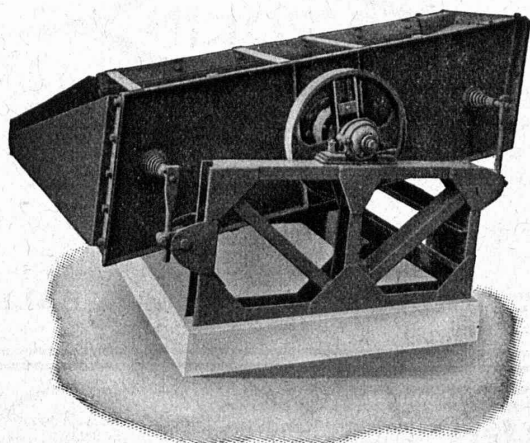
spéciales pour la combustion du bois en longues bûches aident l'économie du pays en permettant de mieux exploiter les richesses inutilisées de nos forêts.

Représentants généraux pour la Suisse et la France

H. HUBER & Co., Genève (Case Mont-Blanc)

AMMANN construit des Vibratoires

pour tous rendements et toutes utilisations, soit tamisage, classement, dépoussiérage, égouttage, lavage de tous produits susceptibles d'être tamisés.



Vibratoire à haut rendement

avec commande par excentrique.

Appareil économique, toujours prêt à travailler.

Marche douce constituant un

Tamiseur Universel

avec inclinaison réglable des tamis.

Tamis rapidement interchangeables.

Roulements à billes spéciaux assurant une grande sécurité de marche et un minimum de force absorbée.

U. AMMANN S. A., LANGENTHAL

THAK ASBESTOS
les
meilleures garnitures
de FREINS anglais
A. WÜST-REBSAMEN, Rüti, Zch. Tel. 54

Confirmé en
Suisse
depuis 15 ans

**A maison bien construite,
Buanderie bien installée**
Avec les machines

vous installerez rationnel-
lement et économiquement
les buanderies. Les 90 ans
d'existence de cette maison
en sont un sûr garant.



Ad. SCHULTHESS & Co., Zurich

LAUSANNE : "Petit Elysée".

Téléphone 22.009

S.T.S.

Schweizer. Technische Stellenvermittlung
Service Technique Suisse de placement
Servizio Tecnico Svizzero di collocamento
Swiss Technical Service of employment

ZURICH, Tiefenhöfe 11 - Tél. 35.426. - Télégramme: INGÉNIEUR ZURICH
Gratuit pour tous les employeurs.

Nouveaux emplois vacants :

Maschinen-Abteilung.

317. *Ingenieur* od. *Techniker* mit mehrjährig. prakt. Erfahrung
in der Herstellung von Aluminium-Formguss. Alter 30-40 J. Dauer-
stelle nach Ostasien.

319. *Ingenieur* od. *Techniker* mit den modernen Kalkulations-
methoden vertraut. Dauerstelle nach Frankreich. Nähe Schweizer-
grenze.

323. *Dipl. Elektro-Ingenieur* oder *Techniker* mit Erfahrungen in
der Fabrikation von Radio-Apparaten. Zentralschweiz.

329. *Technicien* spécialisé dans les installations sanitaires, capa-
ble d'étudier, organiser et surveiller les chantiers. Doit avoir une
expérience pratique et être, si possible, au courant des travaux de
ferblanterie, plomberie et couverture. Français indispensable. Entrée
tout de suite. Suisse romande.

331. *Maschinen- oder Textil-Techniker* vertraut mit der Kon-
struktion und dem Betrieb von Strumpfwirkmaschinen für eine
Seiden- und Baumwoll Strumpffabrik in Chile. Anstellungsvertrags-
dauer 3 Jahre.

333. *Elektro-Ingenieur* oder *Techniker* mit guter Praxis als
Schalttafel-Konstrukteur. Sofort. Deutsche Schweiz.

335. *Ingenieur dipl.* ayant longue expérience dans l'industrie du
gaz, comme directeur d'une usine à gaz de la Suisse romande.

337. *Dr.-Chemiker* für allgemeine Chemie (Nebenfach Physik)
der auch bei der Neueinrichtung der chemischen Laboratorien
mitarbeitet, für die Oberklassen technischer Lehranstalten in
Südamerika.

339. *Maschinen-Ingenieur* für Dampfkraftmaschinen und Dampf-
kessel und zugehörigen Laboratorien für die Lehrlingsschule techn.
Lehranstalten in Südamerika.

341. *Mathematiker* (Nebenfächer: Physik, Chemie) für technische
Lehranstalten in Südamerika.

213. *Jeune Technicien-électricien* (débutant) de langue française,
mais sachant l'allemand, demandé pour correspondance, schémas
de connexions et constructions. Suisse centrale.

307. *Selbständiger Konstrukteur* auf Müllereianlagen. Französische
Bedingung. Alter bis 40 J. Dauerstelle nach Frankreich.

Chauffage central

Installation de cuisines

Armand PAHUD & C^{ie}
ROLLE

Maison fondée en 1897

"Employez des
Chaines Galle
au lieu de courroies



Production
augmentée
Rendement 98%
Demandez prix-
courant et
questionnaire s.v.pl.

Fabrique de Chaines Galle
à Luzerne. S.A.

Téléphone Nos 21.696 & 24 565

NOTZ & CO.

BIENNE



BAUMGARTNER & C^{ie} S. A.

LAUSANNE

Papiers tous genres

R. Schmid-Jaisli
Zofingue

Plaques-adresses
Échantillons à disposition

MINÉRALOGIE ET PÉTROGRAPHIE

APPLICATIONS INDUSTRIELLES — EXPERTISES ET PROJETS

PHILIPPE DU PASQUIER

INGÉNIEUR-CONSEIL

Jaman-Béthusy, LAUSANNE

Téléphone 33.405



S. A. FABRIQUES DE MEUBLES
Horgen-Glaris à Horgen

Maison suisse la plus importante pour

AMEUBLEMENT

de Salles de concert, théâtres, cinémato-
graphes, restaurants, cafés, salles à manger,
vestibules, etc.



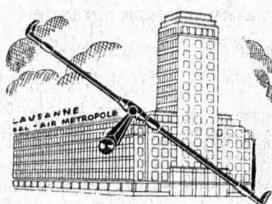
reconnu la meilleure peinture laquée
du monde.

Très brillante ou mate

Représentant général pour la Suisse :

BI 536 g

C. HAESSIG, St. Albanvorstadt 12, BALE



L'Espagnolette ! la fermeture idéale pour
fenêtres et portes de balcon.
Nos pièces d'appui en fer ! combien l'étanchéité
des fenêtres.
Nos fermetures de jalousies ! de première
qualité.

L'exécution impeccable et les prix réduits de nos spécialités
contentent partout.

U. SCHAEERER Fils, Muensingen

FABRIQUE DE FERMENTES

Tél. 81.037

(Berne)

