

**Zeitschrift:** Bulletin technique de la Suisse romande  
**Band:** 61 (1935)  
**Heft:** 13

## Werbung

### Nutzungsbedingungen

Die ETH-Bibliothek ist die Anbieterin der digitalisierten Zeitschriften auf E-Periodica. Sie besitzt keine Urheberrechte an den Zeitschriften und ist nicht verantwortlich für deren Inhalte. Die Rechte liegen in der Regel bei den Herausgebern beziehungsweise den externen Rechteinhabern. Das Veröffentlichen von Bildern in Print- und Online-Publikationen sowie auf Social Media-Kanälen oder Webseiten ist nur mit vorheriger Genehmigung der Rechteinhaber erlaubt. [Mehr erfahren](#)

### Conditions d'utilisation

L'ETH Library est le fournisseur des revues numérisées. Elle ne détient aucun droit d'auteur sur les revues et n'est pas responsable de leur contenu. En règle générale, les droits sont détenus par les éditeurs ou les détenteurs de droits externes. La reproduction d'images dans des publications imprimées ou en ligne ainsi que sur des canaux de médias sociaux ou des sites web n'est autorisée qu'avec l'accord préalable des détenteurs des droits. [En savoir plus](#)

### Terms of use

The ETH Library is the provider of the digitised journals. It does not own any copyrights to the journals and is not responsible for their content. The rights usually lie with the publishers or the external rights holders. Publishing images in print and online publications, as well as on social media channels or websites, is only permitted with the prior consent of the rights holders. [Find out more](#)

**Download PDF:** 24.04.2026

**ETH-Bibliothek Zürich, E-Periodica, <https://www.e-periodica.ch>**

# BULLETIN TECHNIQUE

## DE LA SUISSE ROMANDE

ORGANE DE LA SOCIÉTÉ SUISSE DES INGÉNIEURS ET DES ARCHITECTES  
 ORGAN DES SCHWEIZERISCHEN INGENIEUR- UND ARCHITEKTENVEREINS

### ADRESSES UTILES :

**Appareils sanitaires**  
 Träsch & Cie S. A., Berne

**Asphaltage**  
 O. Rosso S. A., Lausanne

**Brûleurs à mazout**  
 Ateliers H. Cuénod S. A., Genève

**Câbles électriques**  
 S. A. des Câbleries et Tréfileries, Cossonay

**Chauffages centraux**  
 Sulzer frères S. A., Winterthur

**Engrenages**  
 Amsler & Cie, Feuerthalen

**Fonderies**  
 Paul Perret & Cie, Lausanne

**Fonte injectée**  
 Injecta S. A., Teufenthal

**Interrupteurs électriques silencieux**  
 Mercuria S. A., La Chaux-de-Fonds

**Lampes électriques**  
 S. A. Lumière, Goldau

**Moteurs électriques**  
 Brown, Boveri & Cie S. A., Baden

**Pièces isolantes (à façon)**  
 Brac S. A., Breitenbach

**Signaux routiers**  
 Signum S. A., Wallisellen

**Soudure électrique (inst. de)**  
 Brown, Boveri & Cie S. A., Baden

**Turbines hydrauliques**  
 Ateliers des Charmilles S. A., Genève

### BULLETIN DE COMMANDE - BESTELLSCHEIN

La **SOCIÉTÉ SUISSE D'ÉDITION** est priée de faire paraître les adresses suivantes dans les  
 Die Firma wird ersucht folgende Adressen unter Rubrik

### ADRESSES UTILES

aux prix ci-après :  
 zu nachstehenden Preisen aufzunehmen :

1 <sup>re</sup> adresse <b>Fr. 50.-</b>	2 <sup>me</sup> adresse <b>Fr. 25.-</b>
toute adresse supplémentaire jede weitere Adresse je	<b>Fr. 15.-</b> chacune.
3 adresses coûteront donc	<b>Fr. 90.-</b>
3 Adressen kosten demzufolge	4 adresses <b>Fr. 105.-</b> etc. 4 Adressen

**Rubrique - Rubrik**

**Adresse**

1. ....
2. ....
3. ....
4. ....
5. ....

pour le prix total de **Fr.** ..... par an\* (26 ×).  
 zum Totalpreis von ..... pro Jahr\* (26 ×).

\* La parution s'entend ininterrompue. \* Die Erscheinungsweise versteht sich ununterbrochen.

....., le ..... (signature)



# CÂBLES MÉTALLIQUES

**Câbles métalliques**  
de toutes grosseurs et constructions pr  
Aiguilles et Signaux de ch. de fer  
Câbles spéciaux pr Transmis-  
sions, Ascenseurs, Grues,  
Monte-charges, Monte-  
foin, Ponts-roulants,  
Transports aériens,  
Plans inclinés,  
Funiculaires,  
etc.

**Cordes métalliques**  
(enveloppe en  
fils d'acier, âme en  
fils de cuivre ou d'alu-  
minium) pour l'électrifica-  
tion des chemins de fer.

**Câbles de haubans.  
Cordelettes de lessive.  
Cordes en chanvre.**

**E. FATZER S. A.** Fondée en 1836 **ROMANSHORN**  
Représentants généraux pour la suisse romande :  
**H. HUBER & Co., GENÈVE (Case Mont-Blanc)**

# RUBANS ABRASIFS



**SIA Frauenfeld**  
Téléphone 8.58 et 8.59



## Entreprise générale de Travaux d'asphaltage

pour couvertures et Dallages étanches de Toitures plates, Voûtes, Tunnels.  
Terrasse, Balcons, Chambres à lessives, Chambres de bains, Etendages, etc.  
Application verticale Pour assèchement des murs.

Travaux garantis.

**LAUSANNE** Téléphone 22.826 **O. ROSSO S.A.** **VEVEY** Téléphone 151  
ASPHALTEUR

# LA BANQUE CANTONALE VAUDOISE

met ses services à la disposition de  
**MM. les INDUSTRIELS, COMMERÇANTS et PARTICULIERS**  
Toutes opérations de banque aux meilleures conditions.



**Société des Usines de L. de Roll**  
**Fonderie de Berne**  
Télégrammes: à Berne Téléphone: 25.066  
Fonderie de Berne

**Appareils de levage** de tous genres.  
**Dragues à câbles** pour l'extraction de gravier et de sable.  
**Matériel de chemins de fer** : Branchements, Croisements, Chariots transbordeurs, Ponts tournants etc.  
**Chemins de fer Funiculaires** avec freins de sûreté brevetés.  
**Treuiis de halage.**  
**Superstructures à crémaillères** des systèmes Riggenbach, Abt, Strub, Peter, etc.  
**Barrages** : Vannes de toutes grandeurs et systèmes pour barrages, canaux et entrées de turbines, **Grilles et Râteaux mécaniques** pour le nettoyage des grilles.  
**Constructions Mécaniques** de tous genres.  
**Fonte grise.** — Renseignements à disposition.



**PLAQUES DE PROPRIÉTÉ  
EN CELLULOÏD**

**E.&W. SCHLUND**  
FABRIQUE D'ARTICLES EN CELLULOÏD  
ALTSTETTEN - ZÜRICH  
TÉLÉPHONE UTO 5009

*La Lampe*



*comme produit de la plus ancienne  
Fabrique Suisse de lampes électriques*

*est la  
démonstration  
évidente de toutes  
les nouvelles  
conquêtes de la technique.*

*Solidité et  
rendement lumineux  
incomparables.*



*Usines de Lampes Electriques  
Aarau S.A., Aarau*

**Société Suisse  
des Explosifs**

Usine et siège à GAMSSEN près Brigue (Valais)

Explosifs de sûreté :

**GAMSITE**  
et **SIMPLONITE**

Dynamites à tous dosages  
Dynamite „Antigel“  
Mèches et Détonateurs

Tous accessoires pour le tir des Mines

Télégrammes : „Explosifs-Brigue“  
Téléphone : N° 181, Brigue

**Ateliers de Constructions métalliques  
et mécaniques**

**GIOVANOLA FRÈRES S. A.**

**MONTHEY (Suisse)**



Ponts et charpentes métalliques.  
Constructions entièrement soudées par procédé électrique.  
Ponts roulants. Grues. Vannes. Chaudronnerie en fer.  
Conduite forcée. :: Gazomètres.  
Réservoirs et appareils mélangeurs.  
Cuves à huile pour transformateurs.  
Serrurerie en bâtiment.

# PAVATEX

PLAQUE ISOLANTE  
DE QUALITÉ

PAVAG S.A. GENÈVE, RUE DE LA RÔTISSERIE, TEL. 53.575

FIBRE DE BOIS

Fabrique suisse de  
crayons Carand'Ache,  
Genève.

Double de la toiture de  
tôle ondulée du magasin des  
matières inflammables par  
Pavatex-Normal 12 1/2 mm.  
ignifugé comme isolement ther-  
mique. — Exécuté par :  
M. Huber, ing. Genève.



FABRIQUE A CHAM

## Soudure autogène

Gaz comprimés

Appareils Accessoires

FABRIQUE D'OXYGÈNE, VEVEY  
AV. RELLER TEL. 4.43



Fabrication de  
toute sorte de  
STORES EN TOILE

Hermann Kästli S. A.  
BERNE

Tél. 29.261

SONDAGES

FORAGES

FILTRES SYSTÈME  
PETER

Société d'Entreprise de Forages et de Travaux S. A.

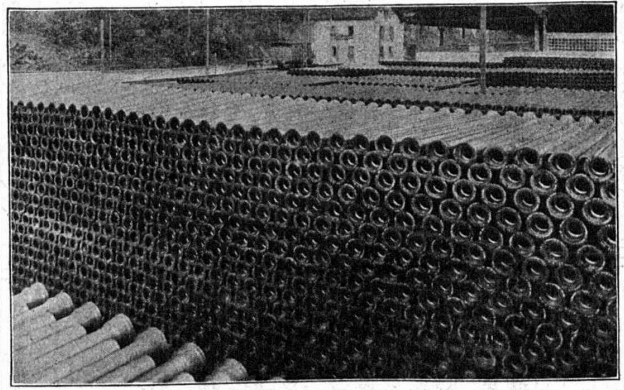
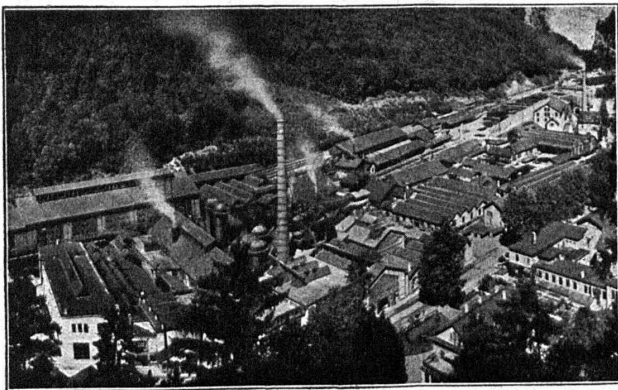
Tiefbohr- & Baugesellschaft A. G.

ZURICH, 53 Dreikönigstrasse

Téléphone 38.192

BERNE, 5 Werdtweg

Tél. Christoph 1.970



SOCIÉTÉ DES USINES DE LOUIS DE ROLL



### USINE DE CHOINDEZ

TUYAUX ET RACCORDS POUR CANALISATIONS D'EAU ET DE GAZ - TUYAUX POUR HAUTES  
PRESSIONS ET TUYAUX SPÉCIAUX - TUYAUX EN FONTE CENTRIFUGÉE "ARENS",  
TUYAUX A EMBOITEMENT A VIS

BRULEUR  
PERFECTIONNE  
"OLEO"

ATELIERS  
H. CUENOD S.A.  
CHATELAINE.V.  
- GENEVE -



# Cuénod

CHAUFFAGE AUTOMATIQUE AU MAZOUT

SILENCIEUX,  
SUR, PRECIS,  
ECONOMIQUE.

CUENOD-WERKE A.G.  
SIHLPORTE  
LOWENSTRASSE 5  
- ZURICH -

# FONDERIE PAUL PERRET & C<sup>ie</sup>, LAUSANNE

Rue de Genève - Tél. 22.660  
Maison fondée en 1895

Rue de Genève - Tél. 22.660  
Maison fondée en 1895

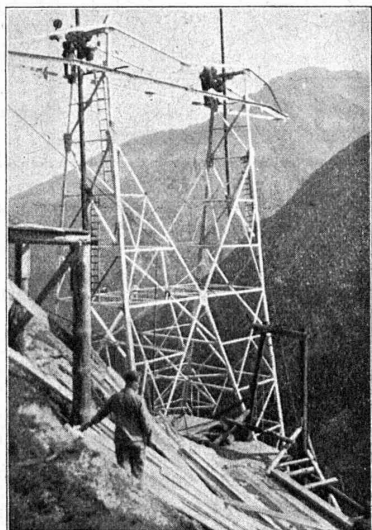
## Fonderie de Fer

Fontes pour machines sur modèles et au trousseau, jusqu'à 10,000 kg. - Fontes de bâtiments et de voirie. Articles en séries. Fontes spéciales pour l'industrie chimique.



## Fonderie de Cuivre

Bronzes phosphoreux, aluminium et tous autres alliages. — Installation moderne. Machines à mouler. — Livraisons rapides.



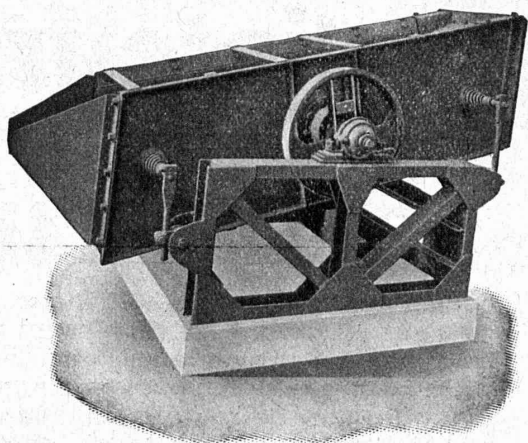
# Entreprise électrique C. ERNI & C<sup>IE</sup>

Av. des Bergières 37 LAUSANNE Téléphone 26 202

**Construction de lignes aériennes  
de haute et basse tension et de lignes  
de contact pour chemins de fer**

# AMMANN construit des Vibratoires

pour tous rendements et toutes utilisations, soit tamisage, classement, dépoussiérage, égouttage, lavage de tous produits susceptibles d'être tamisés.



## Vibratoire à haut rendement

avec commande par excentrique.

Appareil économique, toujours prêt à travailler.

Marche douce constituant un

### Tamiseur Universel

avec inclinaison réglable des tamis.

Tamis rapidement interchangeables.

Roulements à billes spéciaux assurant une grande sécurité de marche et un minimum de force absorbée.

# U. AMMANN S. A., LANGENTHAL



SOCIÉTÉ DES USINES DE **LOUIS DE ROLL** À GERLAFINGEN |||||  
○○○ SUCCURSALE : **USINE DE KLUS** À KLUS CT. DE SOLEURE

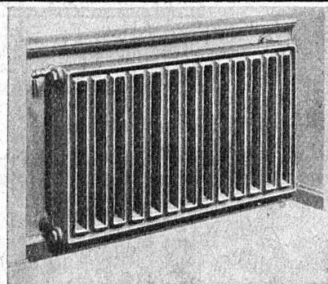


Radiateur pour pose libre.  
Efficace, utile et joli.

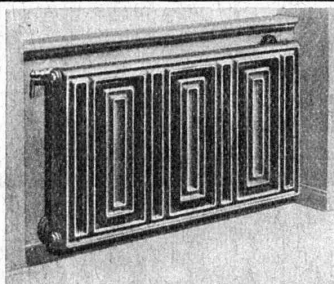
Radiation de la chaleur par la face avant.

Chauffage de l'air par la face arrière.

⊕ Brevet



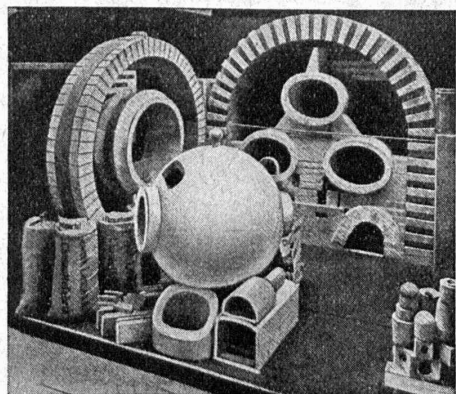
**Radiateur normal „Columbus”**



**Radiateur spécial „Columbus”**

Exécution très soignée exigeant des consoles murales et des raccords dissimulés, des robinets spéciaux et des connexions à vis pour le retour.

Brevet ⊕



Exposition nationale. Médaille d'or.

## Fabrique de Produits Réfractaires Lausen S. A.

Fondée en 1872 **Lausen** (Bâle-Camp.) Téléphone N° 27

**Matériaux réfractaires de qualité**  
alumineuse,  
silicieuse,  
au corindon,  
au carborundum,  
en sillimanit, etc., pour toutes les industries.



**PRODUITS** anti-acides  
isolants



DÉPÔTS DANS TOUTES LES GRANDES VILLES

*Mise en service la plus rapide connue*

*Corps de chauffage à encombrement le plus réduit*



*Pas de peinture*

*Conservation et durée indéfinies*

# Radiateurs en Cuivre OEDERLIN

conservent leur valeur métallique, qui ne peut se perdre, et réunissent une telle somme d'avantages que, dans votre propre intérêt, vous demanderez une offre lors de toute installation ou transformation de chauffage central.

**S.A. OEDERLIN & CIE**  
**BADEN / SUISSE**