

Zeitschrift: Bulletin technique de la Suisse romande
Band: 61 (1935)
Heft: 12

Werbung

Nutzungsbedingungen

Die ETH-Bibliothek ist die Anbieterin der digitalisierten Zeitschriften auf E-Periodica. Sie besitzt keine Urheberrechte an den Zeitschriften und ist nicht verantwortlich für deren Inhalte. Die Rechte liegen in der Regel bei den Herausgebern beziehungsweise den externen Rechteinhabern. Das Veröffentlichen von Bildern in Print- und Online-Publikationen sowie auf Social Media-Kanälen oder Webseiten ist nur mit vorheriger Genehmigung der Rechteinhaber erlaubt. [Mehr erfahren](#)

Conditions d'utilisation

L'ETH Library est le fournisseur des revues numérisées. Elle ne détient aucun droit d'auteur sur les revues et n'est pas responsable de leur contenu. En règle générale, les droits sont détenus par les éditeurs ou les détenteurs de droits externes. La reproduction d'images dans des publications imprimées ou en ligne ainsi que sur des canaux de médias sociaux ou des sites web n'est autorisée qu'avec l'accord préalable des détenteurs des droits. [En savoir plus](#)

Terms of use

The ETH Library is the provider of the digitised journals. It does not own any copyrights to the journals and is not responsible for their content. The rights usually lie with the publishers or the external rights holders. Publishing images in print and online publications, as well as on social media channels or websites, is only permitted with the prior consent of the rights holders. [Find out more](#)

Download PDF: 26.01.2026

ETH-Bibliothek Zürich, E-Periodica, <https://www.e-periodica.ch>

ATELIERS DES CHARMILLES S. A. GENÈVE

ROUE D'UNE TURBINE

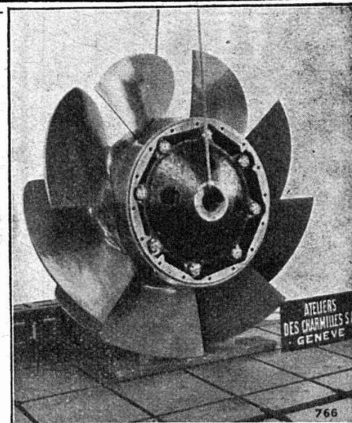
KAPLAN

32 M DE CHUTE

7300 CV - 375 T/M

TURBINES HYDRAULIQUES

CHARMILLES - GENÈVE



Librairie de l'Université F. ROUGE & C^{ie}, S. A., Lausanne

EN SOUSCRIPTION :

Un ouvrage attendu depuis longtemps :

COURS DE BÉTON ARMÉ

PROFESSÉ A L'ÉCOLE D'INGÉNIEURS DE L'UNIVERSITÉ DE LAUSANNE

PAR

ADRIEN PARIS, ingénieur

Ancien élève de l'Ecole polytechnique fédérale,
Professeur à l'Ecole d'Ingénieurs de Lausanne.

PREMIER VOLUME

Propriétés générales, Calcul des sections de résistance, Dalles et plaques

Un volume 16 × 25 cm, 350 pages environ et 100 figures au moins.

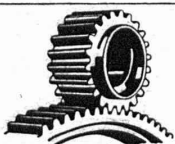
Prix de souscription :

relié plein toile Fr. 20.— (à la mise en vente le prix sera porté à Fr. 25.—, minimum).

En préparation : Volume II du Cours de béton armé.

CHAPITRES PRINCIPAUX : Coupes sphériques, coupes sur plan ou méridien elliptiques. — Fonds et couvertures coniques. — Parois cylindriques des réservoirs et des cheminées ; lignes de continuité dans les réservoirs circulaires à fonds plats ou sphériques ; fonds Intze ; coupes sur ceintures élastiques. — Barrages à voûtes multiples, voûtins et contreforts. — Silos. — Sommiers et arcs à tympans ajourés. — Cadres.

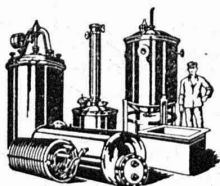
Etant donné l'incertitude de la situation économique actuelle et l'importance des frais d'établissement de l'ouvrage, les Editeurs ne pourront entreprendre cette publication que si un nombre de 400 exemplaires est assuré.



**Fabrique
d'Engrenages
NETSTAL**

SAUTER, BACHMANN & Co
TÉLÉPHONE : NETSTAL 4.44

Fabrication
d'engrenages pour
tous usages
Spécialité :
Engrenages coniques
silencieux avec den-
ture hélicoïdale



**BOILERS, RÉSERVOIRS,
RÉCIPIENTS D'EXPANSION
CONDUITES**
ainsi que tous travaux en
tôle jusqu'à une épaisseur
de 15 mm.

H. Bertrams S. A., Bâle 13

Rue des Vosges N° 101
Téléphone 24.690 et 24.699

Brevets d'invention
marques - dessins et modèles

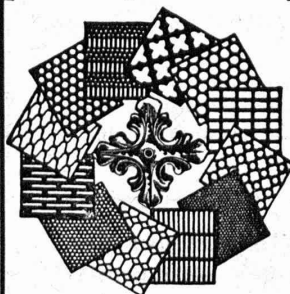
A. BUGNION

Physicien diplômé
de l'Ecole Polytechnique Fédérale.
Ancien élève de l'Ecole Supérieure
d'Electricité, à Paris.

Ancien expert technique
au Bureau Fédéral
de la Propriété Intellectuelle.

GENÈVE | **LAUSANNE**
Rue de la Cité, 20 | Grand Pont, 2

Tôles perforées



H. HEER & C°
OLTEN

CALCULS DE STABILITÉ
PROJETS - SURVEILLANCE - EXPERTISE

BÉTON ARMÉ
ET CONSTRUCTIONS DIVERSES

A. PARIS, INGÉNIEUR - CONSEIL
LAUSANNE

Petit Beaulieu, Av. Beaulieu. — Téléphone 24.692

BREVETS D'INVENTION

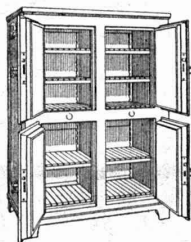
Dessins — Modèles — Marques de Fabrique

NAEGELI & Cie, BERNE

Ingénieurs-Conseils

Bundesgasse 16 — Téléphone

FRIGORIFIQUES



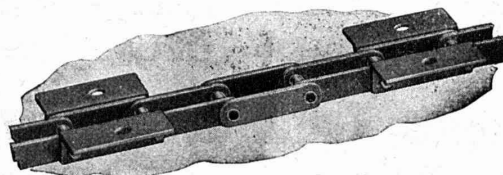
FRIMAX

MAX THUM S. A.
Acacias GENÈVE

Agent :

A. WIDMER, Vallombreuse, LAUSANNE

CHAINES RENOLD
pour transporteurs et élévateurs



avec attachements et roues pour toute application

W. Emil KUNZ, Gotthardstr. 21, Zurich 2

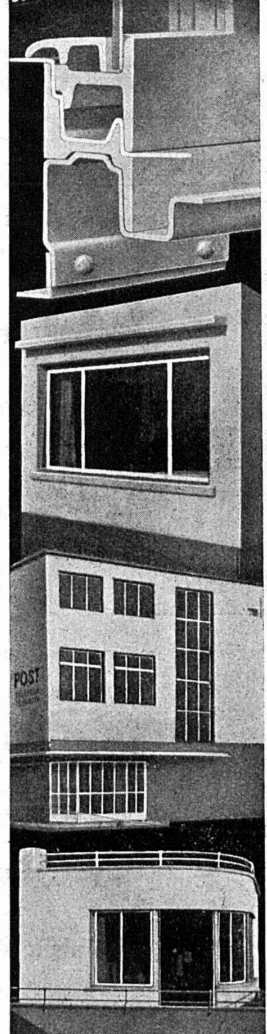
TÉLÉPHONE 52.910



LA POUDRE NOIRE

INTENDANCE FÉD. DES POUDRES, BERNE

Locaux
plus clairs
grâce aux
FENÊTRES
en acier
„FERMETIC“



VERWO
S.A.
PFÄFFIKON
SCHWYZ

SULZER

Pompes centrifuges

pour stations de distribution d'eau municipales et communales, toutes exploitations agricoles et industrielles, installations d'accumulation, alimentation de chaudières, irrigation et drainage, service d'incendie, pompage d'eaux d'égout et fonçage de mines. Pompes domestiques à fonctionnement automatique. Pompes sur chariots.

Ventilateurs

hélicoïdaux pour pressions . . . jusqu'à 10 mm de colonne d'eau, à basse pression pour pressions de 10 — 100 mm de colonne d'eau, à moyenne pression p. pressions de 60 — 300 mm de colonne d'eau, à haute pression pour pressions de 60—2000 mm de colonne d'eau. Exécutions spéciales livrées pour des débits jusqu'à 500 m³/sec.

SULZER FRÈRES, Société Anonyme, WINTERTHUR - BUREAU A LAUSANNE, 11, Petit-Chêne

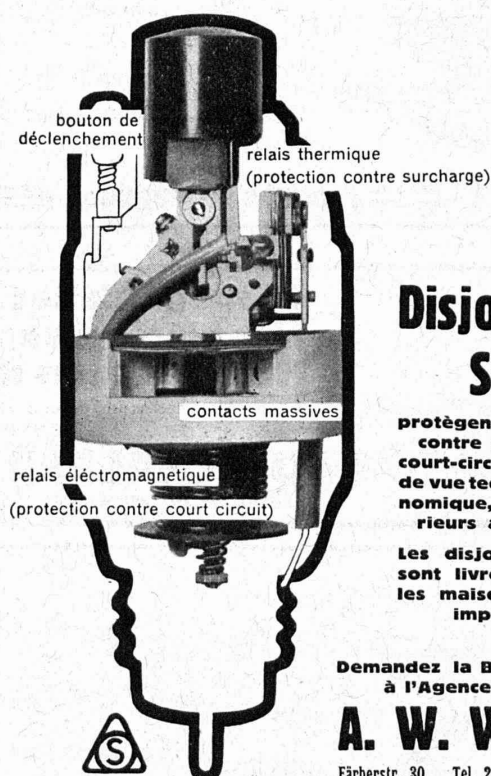


Luxram
STANDARD

**Qualité
insurpassable**

*intérieu-
rement
dépolie*

S. A. LUMIERE, GOLDAU



Les Disjoncteurs Stotz

protègent les réseaux contre surcharge et court-circuits. Au point de vue technique et économique, ils sont supérieurs aux fusibles.

Les disjoncteurs STOTZ sont livrés par toutes les maisons grossistes importantes.

Demandez la Brochure A 109 à l'Agence générale

A. W. WIDMER

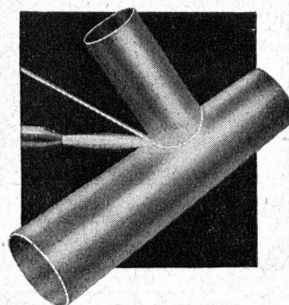
Färberstr. 30 Tel. 20.965 ZÜRICH

SOUDURES ARGENT

POUR TOUS USAGES

Demandez prospectus B

CENDRES & MÉTAUX S. A. - BIEL-BIENNE

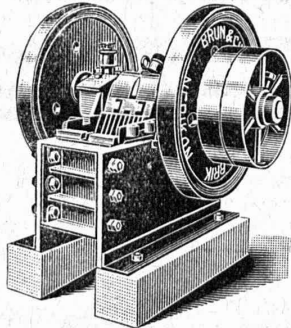


MANUFACTURE de Produits Céramiques et Réfractaires S. A. LAUSEN

PRODUITS RÉFRACTAIRES : BRIQUES, PLANELLES, DALLES, MORTIER, MOUFLES, CREUSETS
Briques Klinker pour façades - Planelles Klinker pour carrelages - Briques de parement
TUYAUX EN GRÈS, AUGES, CUVES — BRIQUES ÉMAILLÉES

LIÈGE
STORES
VOLETS A ROULEAUX
CHEMINÉES SCHOFFER
BÉTON ARMÉ TRANSLUCIDE
GRANIT - GRÈS - MARBRE

ROSSI
 LAUSANNE T.É.L. 26.201



INSTALLATIONS

pour la préparation du sable et du gravier
 avec toutes les machines nécessaires :

Concasseurs. - Concasseurs-gravillonneurs. - Broyeurs à cylindres. - Laveuses à sable fin. - Laveuses à tambour. Laveuses sous eau. - Cylindres trieurs. - Trieurs vibratoires. - Elévateurs. - Rubans transporteurs. - Chargeuses. Elévateurs à bennes. - **Draguelines.**

GRAND STOCK

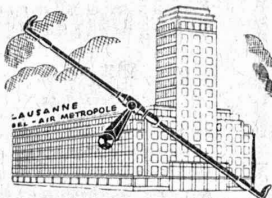
BRUN & C^{ie} Fondée en 1872 **Fabrique de machines, NEBIKON (Lucerne)** Téléphone N° 85112



Fabrication de
toute sorte de
STORES EN TOILE

Hermann Kästli S. A.
BERNE

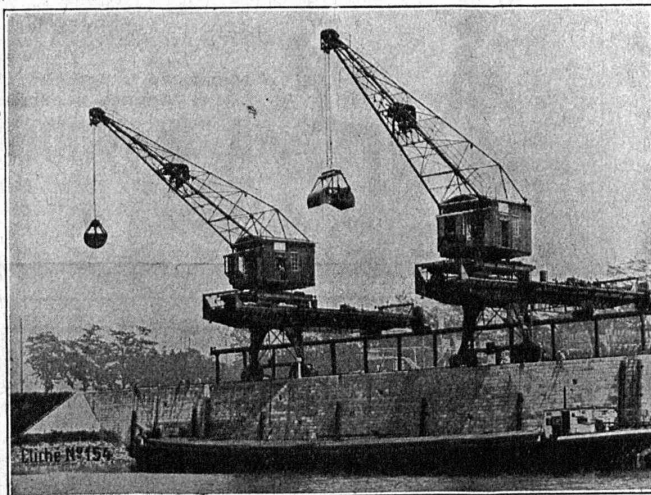
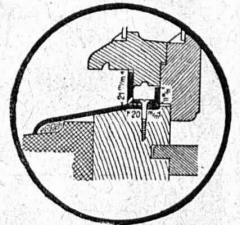
Tél. 29. 261



L'Espagnolette ! la fermeture idéale pour
Nos pièces d'appui en fer ! fenêtres et portes de balcon.
Nos fermettes de jalousies ! comble l'étanchéité
 des fenêtres.
 de première
 qualité.

L'exécution impeccable et les prix réduits de nos spécialités
 contentent partout.

U. SCHAEERER Fils, Muensingen
 FABRIQUE DE FERMENTES - Tél. 81.037 (Berne)



Deux grues de quai dans le nouveau port de Bâle.

Société des Usines de L. de Roll
Fonderie de Berne
 Télégrammes : Fonderie de Berne à Berne Téléphone : 25.088

Appareils de levage de tous genres.
Dragues à câbles pour l'extraction de gravier et de sable.

Matériel de chemins de fer : Branchements, Croisements, Chariots transbordeurs, Ponts tournants etc.

Chemins de fer Funiculaires avec freins de sûreté brevetés.

Treuil de halage.

Superstructures à crémaillères des systèmes Riggensbach, Abt, Strub, Peter, etc.

Barrages : Vannes de toutes grandeurs et systèmes pour barrages, canaux et entrées de turbines, **Grilles et Râteaux mécaniques** pour le nettoyage des grilles.

Constructions Mécaniques de tous genres.
 Fonte grise. — Renseignements à disposition.

BRULEUR
PERFECTIONNE
"OLEO"

ATELIERS
H. CUENOD S.A.
CHATELAINE V.
— GENEVE —

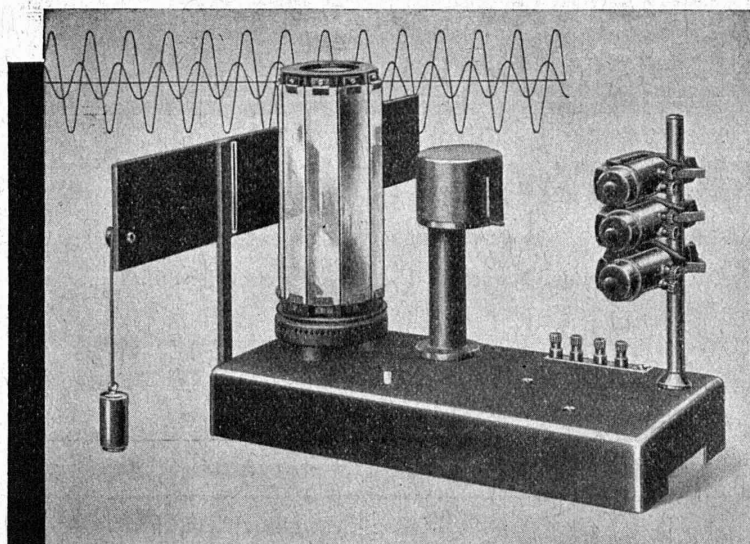


CHAUFFAGE AUTOMATIQUE AU MAZOUT

SILENCIEUX,
SUR, PRECIS,
ECONOMIQUE.

Cuénod

CUENOD-WERKE A.G.
SIHLPORTE
LOWENSTRASSE 5
— ZURICH —



Oscillographe petit modèle

pour la représentation
de phénomènes oscil-
latoires en laboratoire,
atelier et pour l'ensei-
gnement.


SIEMENS

SIEMENS

Place de la Gare, 12, LAUSANNE

MS134

S^{té} Aⁿ. BROWN, BOVERI & C^{ie}, BADEN

Bureaux techniques : Baden, Bâle, Berne et Lausanne

Le moment est venu de songer à protéger votre installation contre les surtensions d'origine atmosphérique.

Le parafoudre à résorbite Brown Boveri type HF pour haute et basse tension vous rendra des services inestimables.



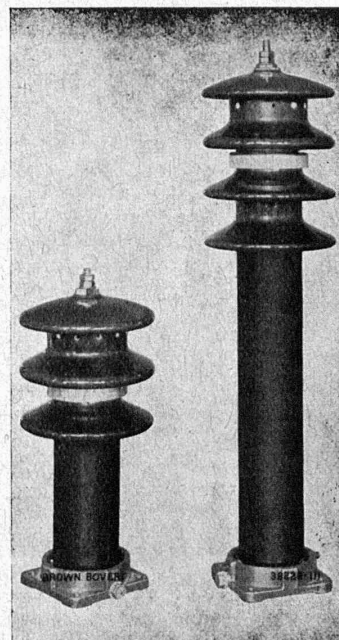
Modèle « Basse tension »

Le parafoudre à résorbite Brown Boveri, satisfait entièrement aux clauses du « Règlement pour l'essai des parafoudres » établi par la commission compétente de l'A. S. E. Des procès-verbaux d'essais officiels sont à disposition.

Offres et conseils par nos ingénieurs spécialistes pour tout ce qui concerne la protection des installations à haute tension.

Quelques-unes de ses caractéristiques :

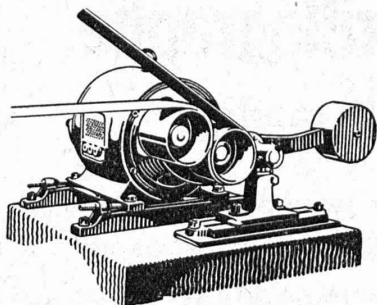
- Très grande rapidité d'amorçage.
- Faible tension d'amorçage.
- Grande capacité d'écoulement.
- Faible chute de tension, donc protection efficace.
- Grande capacité calorifique.
- Faible encombrement.



Modèles « Haute tension »



SOCIÉTÉ DES USINES DE **LOUIS DE ROLL** À GERLAFINGEN | | | | |
ooo SUCCURSALE : **USINE DE KLUS** À KLUS CT. DE SOLEURE

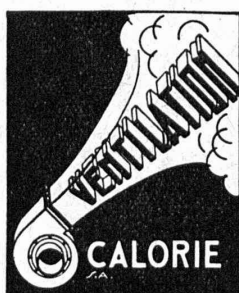


Transmissions Lénix

Transmissions directes avec grands rapports et distances d'axes réduites.
Suppression des renvois. Economie de force, de courroies et de place.

SUCCURSALE: FONDERIE D'OLTEN

Fonte brute pour poulies et roues dentées en tous genres.



CALORIE S. A.

Chauffages centraux. - Ventilation. - Installations sanitaires.
Brûleurs à huile.

Lausanne. Genève. Montreux. Sion. Lyon. Fribourg. Bienne. Neuchâtel. La Chaux-de-Fonds



Radiateurs en Cuivre OEDERLIN

conservent leur valeur métallique, qui ne peut se perdre, et réunissent une telle somme d'avantages que, dans votre propre intérêt, vous demanderez une offre lors de toute installation ou transformation de chauffage central.

S.A. OEDERLIN & CIE
BADEN / SUISSE