

**Zeitschrift:** Bulletin technique de la Suisse romande  
**Band:** 61 (1935)  
**Heft:** 12

## Werbung

### Nutzungsbedingungen

Die ETH-Bibliothek ist die Anbieterin der digitalisierten Zeitschriften auf E-Periodica. Sie besitzt keine Urheberrechte an den Zeitschriften und ist nicht verantwortlich für deren Inhalte. Die Rechte liegen in der Regel bei den Herausgebern beziehungsweise den externen Rechteinhabern. Das Veröffentlichen von Bildern in Print- und Online-Publikationen sowie auf Social Media-Kanälen oder Webseiten ist nur mit vorheriger Genehmigung der Rechteinhaber erlaubt. [Mehr erfahren](#)

### Conditions d'utilisation

L'ETH Library est le fournisseur des revues numérisées. Elle ne détient aucun droit d'auteur sur les revues et n'est pas responsable de leur contenu. En règle générale, les droits sont détenus par les éditeurs ou les détenteurs de droits externes. La reproduction d'images dans des publications imprimées ou en ligne ainsi que sur des canaux de médias sociaux ou des sites web n'est autorisée qu'avec l'accord préalable des détenteurs des droits. [En savoir plus](#)

### Terms of use

The ETH Library is the provider of the digitised journals. It does not own any copyrights to the journals and is not responsible for their content. The rights usually lie with the publishers or the external rights holders. Publishing images in print and online publications, as well as on social media channels or websites, is only permitted with the prior consent of the rights holders. [Find out more](#)

**Download PDF:** 24.04.2026

**ETH-Bibliothek Zürich, E-Periodica, <https://www.e-periodica.ch>**

# Bulletin Technique

de la Suisse romande

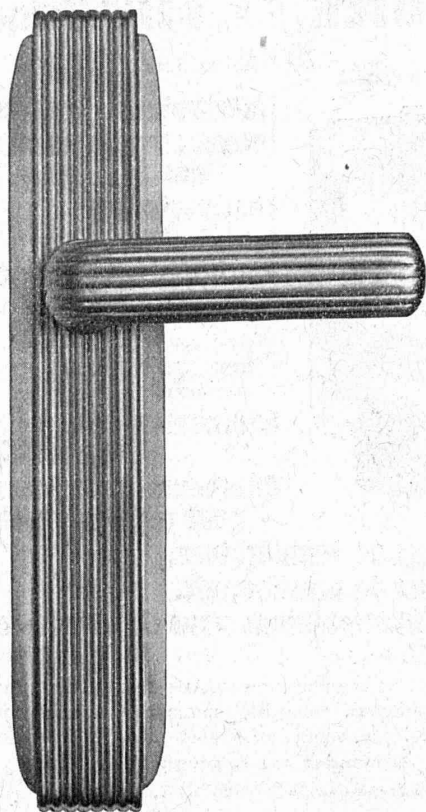
Organe de la Société suisse des ingénieurs et des architectes, des Sociétés vaudoise et genevoise des ingénieurs et des architectes, de l'Association des Anciens élèves de l'Ecole d'ingénieurs de l'Université de Lausanne et des Groupes romands des Anciens élèves de l'Ecole polytechnique fédérale.

Organe de publication de la Commission centrale pour la navigation du Rhin.



**Ventilation - Chauffage - Rafraîchissement - Filtrage de l'air**  
(Conditionnement) pour Hôtels, Cinémas, Restaurants, Eglises, etc.  
Ventilation de Cuisines, Garages, etc. — Appareils de chauffage.

**VENTILATION S. A. - STÆFA - ZURICH**

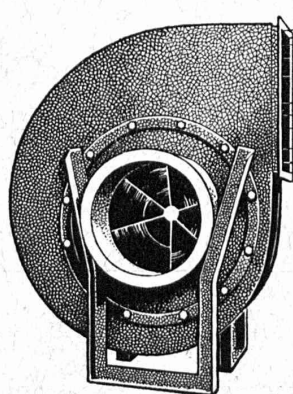


**MISTELI & BAUR**  
LAUSANNE

LES SPÉCIALISTES EN  
FERREMENTS  
DE BÂTIMENTS

Nouvelle serrure de sûreté Yale B+D.  
Poignées pour portes et fenêtres,  
modèles déposés.

*Demandez  
notre nouveau catalogue richement illustré.*



# Ventilateurs

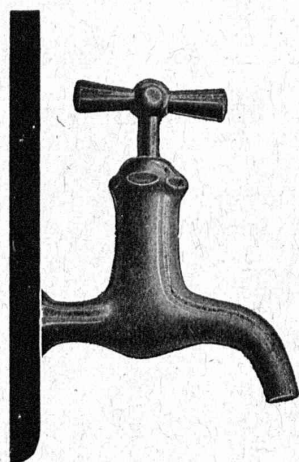
Appareils pour chauffage à air  
Filtres à air  
Installation pour  
ventilation générale  
conditionnement de l'air  
dépoussiérage industriel  
enlèvement des buées  
humidification et séchage  
sont la spécialité des Etablissements

**Wanner & Cie. S<sup>té</sup> A<sup>me</sup> Horgen**

Représentant pour la Suisse française :

Ernest NEUHAUS, ingénieur-constructeur, Avenue d'Echallens 107, Lausanne.

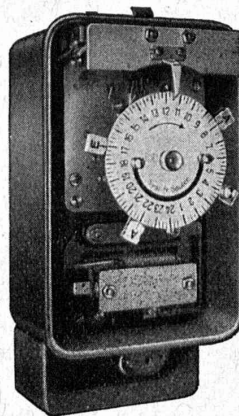
## ROBINETTERIE KUGLER



QUALITÉ  
ET DURÉE

## FABRIQUE D'APPAREILS ELECTRIQUES Fr. SAUTER, S.A., à BALE (Suisse)

Spécialités bien connues :



**Interrupteurs horaires,  
Interrupteurs comman-  
dés à distance,**

**Thermostats,  
Interrupteurs pour  
machines frigorifiques,  
Horloges à contact,**

pour compteurs à double ou  
triple tarif, compteurs à  
maximum,

**Equipements de  
commande,**

**Allumeurs-extincteurs  
pour cage d'escalier,**

**Régulateurs de température,  
Régulateurs de pression, etc.**

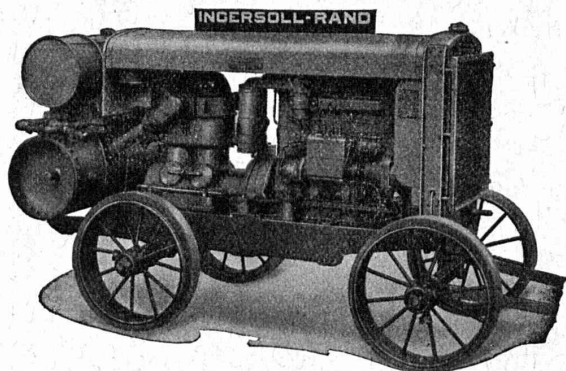
**Appareils automatiques pour chauffages au  
mazout,**

Thermostats de chambre, thermostats de chaudière, ther-  
mostats à appliques, relais de commande, vannes com-  
mandées à distance, vannes de réglage, vannes à papillon.

**Demandez nos catalogues !**

Bureau technique de GENÈVE, 12, rue Diday.

# Les compresseurs transportables avec moteur à HUILE LOURDE INGERSOLL-RAND



sont le produit réunissant un maximum d'avantages.  
Avec un tel groupe le succès vous est assuré. Vous exécuterez rationnellement tous les travaux nécessitant l'air comprimé.  
En outre,

**Les outils pneumatiques INGERSOLL-RAND** sont les meilleurs et ont le plus grand rendement. Un essai vous convaincra. Machines et outils pour toutes les exigences dans tous les domaines.

Vente exclusive pour la Suisse :

## ROBERT AEBI & Cie, S. A., ZURICH

Bureau technique - Fabrique de machines d'entreprises - Téléphone 31750

**A maison bien construite,**

**Buanderie bien installée**

Avec les machines

vous installerez rationnellement et économiquement les buanderies. Les 90 ans d'existence de cette maison en sont un sûr garant.



### Ad. SCHULTHESS & Co., Zurich

LAUSANNE : " Petit Elysée "

Téléphone 22.009

## Asphalte naturel de Travers

Seules mines d'Asphalte en Suisse.

Reconnu le meilleur Asphalte

Représentants pour la Suisse :

### E.-R. Zetter & Co, à Soleure

Maison fondée en 1843.



Marque de fabrique.



**reconnu la meilleure peinture laquée  
du monde.**

Très brillante ou mate

Représentant général pour la Suisse :

**C. HAESSIG, St. Albanvorstadt 12, BALE**



## Outils de Tour à grand rendement de coupe

### Ed. IFANGER, FABRIQUE D'OUTILS USTER

## Sagrave S. A., à Lausanne

Adresse : Case postale Ouchy — Téléphone 22.997

Bureau : Quai Bellerive, Ouchy.

**Spécialité de sables et graviers du lac  
pour béton armé**

Importantes installations de triage et concassage produits bruts et concassés, triés ou tout venant en toutes granulations, pour toutes applications, petit gravier d'allée, sable moulu, tamisé à 2 mm. pour crépissages fins, enduits et jointoyages. — Poussière de roche (Filler) pour liant dans les mortiers bitumineux. — Entreprise de dragage, construction port, canaux, jetées, enrochements.

## 60 ANS



Société  
Suisse


d'Edition  
Terreaux, 29  
Lausanne

# KLINKER LAUPER

*de couleurs gaies  
et résistantes*  
LAUPER & CIE. PERLES

Atelier Häusler

**Eternit**  
Tuyaux



inoxydables

ETERNIT NIEDERURNEN

## Les chauffages ZENT

travail suisse, de qualité, sont spécialement adaptés aux conditions atmosphériques suisses. Vous êtes mieux placés que quiconque pour apprécier toute la portée des avantages qui en résultent.

# ZENT

*Chaudières  
et  
Radiateurs*

**ZENT SA · BERNE**

## Pieux Franki en béton armé



Sonnnette Franki en position pour pieux inclinés.

**Fondations économiques  
pour terrains marécageux.  
Grande capacité portante des pieux.  
Exécution rapide.**

Demandez brochure illustrée et propositions à

**LOCHER & C<sup>ie</sup> - Zurich**

Ingénieurs civils et Entreprise de Bâtiments  
et Travaux publics.

# TANKS ET RÉSERVOIRS

Charpentes, Ponts, Mâts

Barrages, Conduites forcées, Grues, Tôlerie,  
Gazomètres, Fenêtres, Portes embouties en fer, etc.

## BUSS & BALE

*Turbines hydrauliques.*

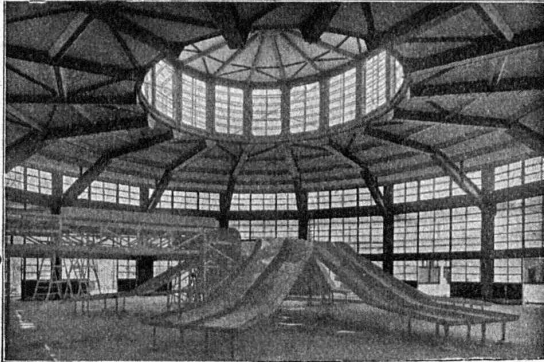
**Ponts et charpentes métalliques.**

*Chaudronnerie. Réservoirs.*

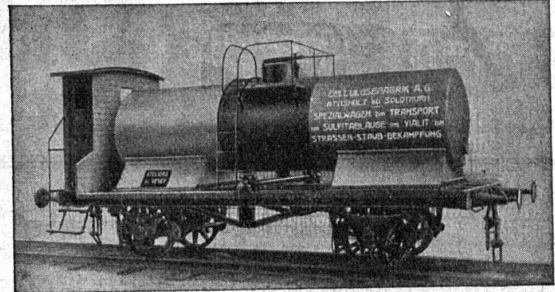
**Appareils de levage et de transport.**

**Installation de laiteries, fromageries, abattoirs.**

**Appareils en acier inoxydable.**



Coupoles de la Sihlpost à Zurich.



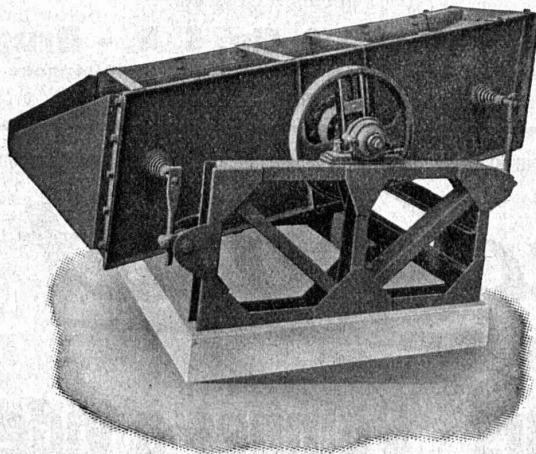
Wagon-Citerne.

## Ateliers de Vevey

**Constructions mécaniques S. A.**

# AMMANN construit des Vibratoires

pour tous rendements et toutes utilisations, soit tamisage, classement, dépoussiérage, égouttage, lavage de tous produits susceptibles d'être tamisés.



## Vibratoire à haut rendement

avec commande par excentrique.

Appareil économique, toujours prêt à travailler.

Marche douce constituant un

**Tamiseur Universel**

avec inclinaison réglable des tamis.

Tamis rapidement interchangeables.

Roulements à billes spéciaux assurant une grande sécurité de marche et un minimum de force absorbée.

# U. AMMANN S. A., LANGENTHAL



# WALO BERTSCHINGER & Cie, LAUSANNE

Avenue d'Ouchy, 4 Tel. 33.518  
Dépôt à MALLEY - LAUSANNE

## Constructions de routes - Cylindrages

### ALUMINIUM



# LAUFON

S. A.

Jura bernois

#### Fonderie :

Moulage en coquilles et en sable : tous alliages légers, bronze, zinc, etc.

Moulage sous pression : Silumin (Alpax), zinc

Atelier de grosse chaudronnerie : Aluminium, cuivre, etc.

#### Atelier mécanique.

1<sup>res</sup> références. Demandez, sans engagement, offre ou visite de notre représentant.



MD

#### Deux secondes et deux métaux.

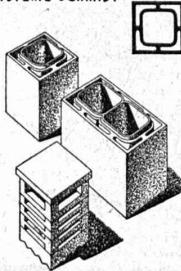
Il suffit de deux secondes pour la fabrication de cette pièce de vaporisateur en deux métaux, le tuyau de laiton étant fixé dans le corps d'aluminium. Seul procédé rationnel : le moulage sous pression.

### INJECTA

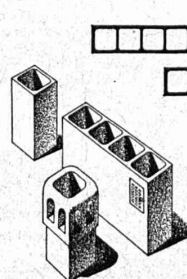
S. A. Fonderies sous pression et Fabrique d'appareils  
Teufenthal (Argovie) Tél. 8242

#### CANAUX DE CHEMINÉES

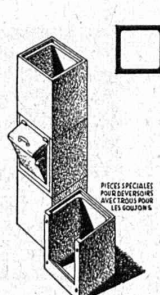
SYSTEME SCHMIDT



#### CANAUX DE VENTILATION



#### DEVALOIRS A ORDURES

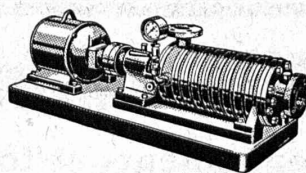


PIECES SPECIALES  
POUR SEVERES  
METIERS TOUT  
LES SOLUTIONS

### Fabrique de Canaux de Cheminées et d'Articles en Ciment, S. A.

GENÈVE  
Rue de Lausanne, 60

ROLLE  
Place d'Armes



LES

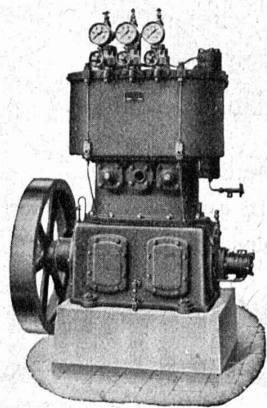
## POMPES "MULLER"

réalisent une économie de courant de 10 à 20 %

Construction hydraulique moderne, avec le minimum de résistance de courant. - Suppression des disques d'équilibrage, pas d'usure de ces derniers, pas de pertes d'eau, etc.

**A. MULLER & Cie, S. A. - Brugg**  
DÉPT. POMPES

Bureau à Lausanne, Bd. Granoy, 2. — Tél. 31.854



# Burckhardt

## Compresseurs - Pompes à vide

machines rotatives ou à pistons.

50 ans d'expérience.

S. A. des Ateliers de Construction Burckhardt, Bâle.

# BULLETIN TECHNIQUE DE LA SUISSE ROMANDE

ORGANE DE LA SOCIÉTÉ SUISSE DES INGÉNIEURS ET DES ARCHITECTES  
ORGAN DES VEREINS SCHWEIZERISCHER INGENIEURE UND ARCHITEKTEN

## ADRESSES UTILES :

**Appareils sanitaires**  
Träsch & Cie S. A., Berne

**Asphaltage**  
O. Rosso S. A., Lausanne

**Brûleurs à mazout**  
Ateliers H. Cuénod S. A., Genève

**Câbles électriques**  
S. A. des Câbleries et Tréfileries, Cossonay

**Chauffages centraux**  
Sulzer frères S. A., Winterthur

**Compteurs d'eau**  
Acquametro S. A., Bâle

**Condensateurs électriques**  
Leclanché S. A., Yverdon

**Engrenages**  
Amsler & Cie, Feuerthalen

**Fonderies**  
Paul Perret & Cie, Lausanne

**Fonte injectée**  
Injecta S. A., Teufenthal

**Interrupteurs électriques silencieux**  
Mercuria S. A., La Chaux-de-Fonds

**Lampes électriques**  
S. A. Lumière, Goldau

**Machines et armoires frigorifiques**  
Autofrigor S. A., Zurich

**Manomètres**  
Hänni & Cie S. A., Jegenstorf

**Moteurs électriques**  
Brown, Boveri & Cie S. A., Baden

**Pièces isolantes (à façon)**  
Brac S. A., Breitenbach

**Signaux routiers**  
Signum S. A., Wallisellen

**Soudure électrique (inst. de)**  
Brown, Boveri & Cie S. A., Baden

**Turbines hydrauliques**  
Ateliers des Charmilles S. A., Genève

## BULLETIN DE COMMANDE - BESTELLSCHEIN

La  
Die Firma

**SOCIÉTÉ SUISSE D'ÉDITION**

est priée de faire paraître les adresses suivantes dans les  
wird ersucht folgende Adressen unter Rubrik

## ADRESSES UTILES

aux prix ci-après :  
zu nachstehenden Preisen aufzunehmen :

1 <sup>re</sup> adresse <b>Fr. 50.-</b>	2 <sup>me</sup> adresse <b>Fr. 25.-</b>
toute adresse supplémentaire jede weitere Adresse je	<b>Fr. 15.-</b> chacune.
3 adresses coûteront donc 3 Adressen kosten demzufolge	<b>Fr. 90.-</b>
	4 adresses <b>Fr. 105.-</b> etc. 4 Adressen

**Rubrique - Rubrik**

**Adresse**

1. ....
2. ....
3. ....
4. ....
5. ....

pour le prix total de **Fr.** ..... par an\* (26 ×).  
zum Totalpreis von ..... pro Jahr\*

\* La parution s'entend ininterrompue. \* Die Erscheinungsweise versteht sich un unterbrochen.

....., le .....

(signature)

**G. GUYE,** GÉOMÈTRE OFFICIEL  
LAUSANNE

PLACE ST-FRANÇOIS 12 bis - TÉLÉPHONE 24.699

**RELEVÉS A TOUTES ÉCHELLES DE  
PLANS POUR COMMUNES, PROPRIÉTÉS  
PROJETS DIVERS**

Cadastre. Topographie. Triangulation. Nivellement.  
Remaniement parcellaire. Conseil. Expertise.

**THAK ASBESTOS**  
les  
meilleures garnitures  
de FREINS anglais  
A. WÜST-REBSAMEN, Rüti, Zch. Tel. 54

Confirmé en  
Suisse  
depuis 15 ans



**S. A. FABRIQUES DE MEUBLES**  
Horgen-Glaris à Horgen

Maison suisse la plus importante pour

**AMEUBLEMENT**

de Salles de concert, théâtres, cinémathogues,  
restaurants, cafés, salles à manger,  
vestibules, etc.

**MINÉRALOGIE ET PÉTROGRAPHIE**

APPLICATIONS INDUSTRIELLES - EXPERTISES ET PROJETS

**PHILIPPE DU PASQUIER**

INGÉNIEUR-CONSEIL

Jaman-Béthusy, LAUSANNE

Téléphone 33.405

**S. T. S.**

Schweizer. Technische Stellenvermittlung  
Service Technique Suisse de placement  
Servizio Tecnico Svizzero di collocamento  
Swiss Technical Service of employment

ZURICH, Tiefenhöfe 11 - Tél. 35.426. - Télégramme: INGÉNIEUR ZURICH  
Gratuit pour tous les employeurs.

**Nouveaux emplois vacants :**

*Maschinen-Abteilung.*

271. *Heizungs-Ingenieur*, mögl. Hochschul-Absolvent. Dauerstelle per sofort. Zürich.

273. *Dipl. Ingenieur*, erfahrener Konstrukteur und Statiker im Flugzeugbau.

277. *Ingenieur* für die Projektierung von Ofenanlagen für Gaswerke.

281. *Ingenieur dipl.* ou technicien en chauffage central, ayant grande expérience dans ce domaine. Suisse romande.

287. *Ingenieur* oder Techniker mit guter Allgemeinbildung, Beherrschung der *deutschen und französ.* Sprache in Wort und Schrift und gute Kenntnisse im *Italienischen*. Militärdienstpflichtig (Auszug). Alter nicht über 32 Jahre.

*Bau-Abteilung.*

182. *Ingenieur* très expérimenté dans la construction de tunnels pour diriger travaux importants en Perse.

184. *Chef-mineur* avec longue expérience des travaux de mineur dans la construction des tunnels, pour travaux en Perse.

186. *Ingenieur* ou technicien en génie-civil comme conducteur de travaux pour construction de tunnels en Perse. Longue pratique dans cette branche exigée.

188. *Maçon-chefs d'équipe* très expérimentés et qualifiés pour construction de tunnels en Perse.

190. *Chef-carrier* très expérimenté et qualifié pour construction de tunnels en Perse.

206. *Bautechniker* mit Kenntnis im Hoch- und Tiefbau, für Ing. Bureau des Feuerungsbaues in Frankreich. Kapitalbeteiligung Bedingung.

210. *Jüng. Bau-Ingenieur* tücht. Kraft für Strassen- und Wasserbau (Wildbachverbauungen). Zentralschweiz.

Les réponses aux annonces ci-dessus doivent être adressées au Service Technique Suisse de Placement à Zurich, et non à la Société Suisse d'Édition Les offres ne seront transmises qu'après l'inscription au S. T. S.

Les bureaux, archives et documentation de l'Agence de renseignements commerciaux

**Le Comptoir d'Informations S. C.**

sont transférés rue Pichard-Grand Pont, immeuble Publicitas, LAUSANNE.

Tous renseignements commerciaux sur Lausanne, la Suisse et l'étranger.

A remettre pour cause de maladie

**Bureau d'architecte**

comprenant les archives, le matériel, le mobilier. Occasion à enlever dans localité importante du Valais.

Pour traiter, s'adresser à Monsieur Jean Arnold, bureau d'agence immobilière, à Sierre.

**INGÉNIEUR CIVIL**

E. P. F.

ayant 15 ans d'expérience (études et direction de travaux), cherche situation en Suisse ou à l'étranger. Références de premier ordre. 5 langues. Possède carte française de travailleur. Offres sous chiffre. BT 68 à l'Indicateur Vaudois, Lausanne.

Jeune

**monteur**

pour chauffages centraux

de langue allemande **cherche place** en Suisse romande (pourrait éventl. faire petit apport de fonds). Ecrire à Hans Schweizer, Berne, Ladenwandstr. 13.

**Technicien**

mécanicien-électricien, vaudois, cherche place stable, dans bureau, atelier, centrale, etc.; travaillerait pour rien afin de s'initier à la partie. Connaît les compteurs d'électricité. Préentions modestes.

Adresser offres sous chiffre B. 222 T. à la Société Suisse d'Édition, Lausanne.

**R. Schmid-Jaisli**

**Zofingue**

**Plaques-adresses**

Échantillons à disposition

**BAUMGARTNER & C<sup>ie</sup> S. A.**

LAUSANNE

Papiers tous genres

**NOTZ & CO.**



**Chauffage central**

Installation de cuisines

**Armand PAHUD & C<sup>ie</sup>**

**ROLLE**

Maison fondée en 1897

"Employez des  
**Chaines Galle**  
au lieu de courroies



Production augmentée  
Rendement 98%  
Demandez prix-courant et  
questionnaire s.v.pl.

**Fabrique de Chaines Galle**  
à Luzerne. S. A.

Téléphone Nos 21.696 & 24.565

**Imprimerie La Concorde**

Terreaux, 31 - LAUSANNE

**IMPRIMÉS EN TOUS GENRES**