

**Zeitschrift:** Bulletin technique de la Suisse romande  
**Band:** 61 (1935)  
**Heft:** 11

## Werbung

### Nutzungsbedingungen

Die ETH-Bibliothek ist die Anbieterin der digitalisierten Zeitschriften auf E-Periodica. Sie besitzt keine Urheberrechte an den Zeitschriften und ist nicht verantwortlich für deren Inhalte. Die Rechte liegen in der Regel bei den Herausgebern beziehungsweise den externen Rechteinhabern. Das Veröffentlichen von Bildern in Print- und Online-Publikationen sowie auf Social Media-Kanälen oder Webseiten ist nur mit vorheriger Genehmigung der Rechteinhaber erlaubt. [Mehr erfahren](#)

### Conditions d'utilisation

L'ETH Library est le fournisseur des revues numérisées. Elle ne détient aucun droit d'auteur sur les revues et n'est pas responsable de leur contenu. En règle générale, les droits sont détenus par les éditeurs ou les détenteurs de droits externes. La reproduction d'images dans des publications imprimées ou en ligne ainsi que sur des canaux de médias sociaux ou des sites web n'est autorisée qu'avec l'accord préalable des détenteurs des droits. [En savoir plus](#)

### Terms of use

The ETH Library is the provider of the digitised journals. It does not own any copyrights to the journals and is not responsible for their content. The rights usually lie with the publishers or the external rights holders. Publishing images in print and online publications, as well as on social media channels or websites, is only permitted with the prior consent of the rights holders. [Find out more](#)

**Download PDF:** 27.01.2026

**ETH-Bibliothek Zürich, E-Periodica, <https://www.e-periodica.ch>**

# PAVATEX



PLAQUE ISOLANTE  
DE QUALITÉ

PAVAG S.A. GENÈVE, RUE DE LA RÔTISSERIE, TEL. 53.575

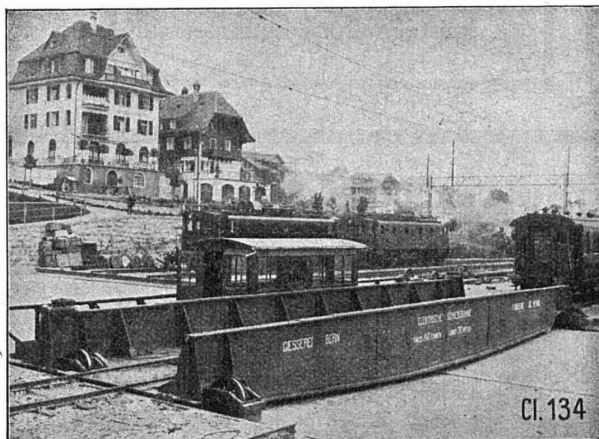
FIBRE DE BOIS

Fabrique de savon et de  
soudes Iris S.A. Berne, J  
Revêtements isolants en  
Pavatex.

Architectes :  
Trachsel & Abbühl, Berne.  
Exécuté par : Ateliers  
coopératifs de charpente,  
Berne.



FABRIQUE A CHAM



Transbordeur électrique de 140 tonnes de force,  
en gare de Spiez.

Société des Usines de L. de Roll

## Fonderie de Berne

Télégrammes :  
Fonderie de Berne

à Berne

Téléphone :  
25.066

Appareils de levage de tous genres.

Dragues à câbles pour l'extraction de gravier et de sable.

Matériel de chemins de fer : Branchements, Croisements, Chariots transbordeurs, Ponts tournants etc.

Chemins de fer Funiculaires avec freins de sûreté brevetés.

Treux de halage.

Superstructures à crémaillères des systèmes Riggenbach, Abt, Strub, Peter, etc.

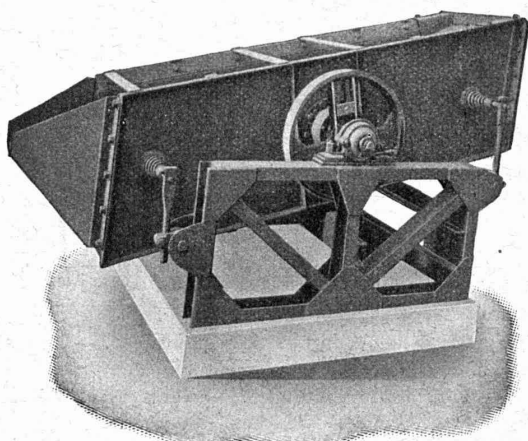
Barrages : Vannes de toutes grandeurs et systèmes pour barrages, canaux et entrées de turbines, Grilles et Râteaux mécaniques pour le nettoyage des grilles.

Constructions Mécaniques de tous genres.

Fonte grise. — Renseignements à disposition.

## AMMANN construit des Vibratoires

pour tous rendements et toutes utilisations, soit tamisage, classement, dépoussiérage, égouttage, lavage de tous produits susceptibles d'être tamisés.



### Vibratoire à haut rendement

avec commande par excentrique.

Appareil économique, toujours prêt à travailler.

Marche douce constituant un

**Tamiseur Universel**

avec inclinaison réglable des tamis.

Tamis rapidement interchangeables.

Roulements à billes spéciaux assurant une grande sécurité de marche et un minimum de force absorbée.

# U. AMMANN S. A., LANGENTHAL

**LINOLÉUMS** tous genres et toutes provenances,  
pour villas, cliniques, bureaux, etc.  
**PLANCHÉOL** Planchers sans joints, bon marché,  
hygiéniques.  
**ASPHALTAGES** de toitures, trottoirs, garages.  
Produits isolants.  
**CAOUTCHOUC** pour sols et escaliers.  
**CELOTEX**

Représentant pour le Canton de Vaud.

**GIROUD S. A.**

LAUSANNE, 10, Rue de Bourg Tél. 22.040

Aucune branche sans  
**Emaux, Couleurs et Vernis**  
de la  
**Maison Dr. LANDOLT S. A.**  
**ZOFINGUE**

Couleurs antirouille - Peintures isolantes  
Imprégnations ignifuges sur bois, etc.

## Librairie de l'Université F. ROUGE & C<sup>ie</sup>, S. A., Lausanne

### EN SOUSCRIPTION :

Un ouvrage attendu depuis longtemps :

# COURS DE BÉTON ARMÉ

PROFESSÉ A L'ÉCOLE D'INGÉNIEURS DE L'UNIVERSITÉ DE LAUSANNE

PAR

**ADRIEN PARIS, ingénieur**

Ancien élève de l'Ecole polytechnique fédérale,  
Professeur à l'Ecole d'Ingénieurs de Lausanne.

### PREMIER VOLUME

## Propriétés générales, Calcul des sections de résistance, Dalles et plaques

Un volume 16 × 25 cm, 350 pages environ et 100 figures au moins.

Prix de souscription :

relié plein toile Fr. 20.— (à la mise en vente le prix sera porté à Fr. 25.—, minimum).

### En préparation : Volume II du Cours de béton armé.

CHAPITRES PRINCIPAUX : Coupoles sphériques, coupoles sur plan ou méridien elliptiques. — Fonds et couvertures coniques. — Parois cylindriques des réservoirs et des cheminées ; lignes de continuité dans les réservoirs circulaires à fonds plats ou sphériques ; fonds Intze ; coupoles sur ceintures élastiques. — Barrages à voûtes multiples, voûtins et contreforts. — Silos. — Sommier et arcs à tympans ajourés. — Cadres.

Etant donné l'incertitude de la situation économique actuelle et l'importance des frais d'établissement de l'ouvrage, les Editeurs ne pourront entreprendre cette publication que si un nombre de 400 exemplaires est assuré.



**LES NOUVELLES PELLES MENCK**  
garantissent:  
*Débits maxima  
Longévité*

**MENCK & HAMBROCK**  
ALTONA-HAMBURG

Représentation générale pour la Suisse :  
**Robert Aebi & Cie, S. A., Zurich**  
Werdmühleplatz, 2 — Téléphone 31.750



**CÂBLES  
MÉTALLIQUES**

**Câbles métalliques**  
de toutes grosseurs et constructions pr  
Aiguilles et Signaux de ch. de fer  
Câbles spéciaux pr Transmis-  
sions, Ascenseurs, Grues,  
Monte-charges, Monte-  
foin, Ponts-roulants,  
Transports aériens,  
Plans inclinés,  
Funiculaires,  
etc.

**Cordes  
métalliques**  
(enveloppe en  
fils d'acier, âme en  
fils de cuivre ou d'alu-  
minium) pour l'électrifica-  
tion des chemins de fer.

**Câbles de haubans.  
Cordelettes de lessive.  
Cordes en chanvre.**

**E. FATZER S. A.** Fondée en 1836 **ROMANSHORN**  
Représentants généraux pour la Suisse romande :  
**H. HUBER & Co., GENÈVE** (Case Mont-Blanc)



**Entreprise générale de Travaux d'asphaltage**

pour Couvertures et Dallages étanches de Toitures plates, Voûtes, Tunnels.  
Terrasse, Balcons, Chambres à lessives, Chambres de bains, Etendages, etc.

Application verticale Pour assèchement des murs.  
Travaux garantis.

**LAUSANNE**  
Téléphone 22.826

**O. ROSSO S.A.**

**VEVEY**  
Téléphone 151

ASPHALTEUR

**LA BANQUE CANTONALE VAUDOISE**

met ses services à la disposition de

**MM. les INDUSTRIELS, COMMERÇANTS et PARTICULIERS**

Toutes opérations de banque aux meilleures conditions.

**Tuyaux  
Raccords  
Coudes  
Réductions**

Stock important.  
Prompte livraison.

**Tuyaux en ciment imprégnés**

BREVET SUISSE + N° 152546

Grande résistance aux acides et à l'écrasement, coefficient d'abrasion très minime, surfaces lisses; excellents pour conduites dans terrains marécageux, tourbeux ou contenant du gypse.

**S. A. KANDERKIES, THOUNE**



**S.A.**  
**R.MAY**  
**ING.**

# ENTREPRISE DE TRAVAUX PUBLICS CONSTRUCTION ET REVÊTEMENT DE **ROUTES**

LAUSANNE - Av. de France 66

Tél. 27.238

## **FONDERIE PAUL PERRET & C<sup>ie</sup>, LAUSANNE**

Rue de Genève - Tél. 22.660

Maison fondée en 1895

Rue de Genève - Tél. 22.660

Maison fondée en 1895

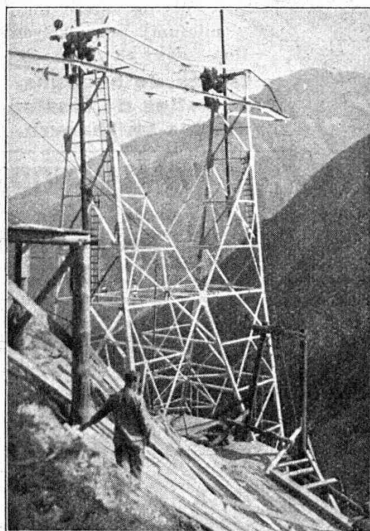
### **Fonderie de Fer**

Fontes pour machines sur modèles et au trousseau, jusqu'à 10,000 kg. - Fontes de bâtiments et de voirie. Articles en séries. Fontes spéciales pour l'industrie chimique.



### **Fonderie de Cuivre**

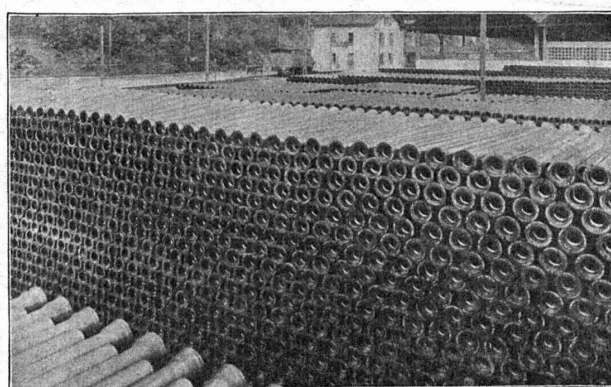
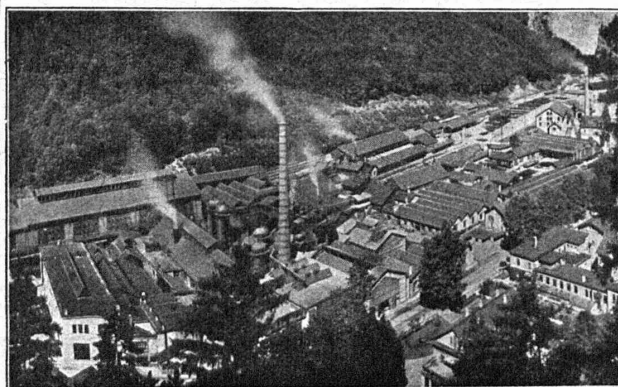
Bronzes phosphoreux, aluminium et tous autres alliages. — Installation moderne. Machines à mouler. — Livraisons rapides.



## **Entreprise électrique** **C. ERNI & C<sup>IE</sup>**

Av. des Bergières 37 **LAUSANNE** Téléphone 26 202

**Construction de lignes aériennes  
de haute et basse tension et de lignes  
de contact pour chemins de fer**



SOCIÉTÉ DES USINES DE LOUIS DE ROLL

### **USINE DE CHOINDEZ**



TUYAUX ET RACCORDS POUR CANALISATIONS D'EAU ET DE GAZ - TUYAUX POUR HAUTES PRESSIONS ET TUYAUX SPÉCIAUX - TUYAUX EN FONTE CENTRIFUGÉE "ARENS," TUYAUX A EMBOITEMENT A VIS

## La Lampe

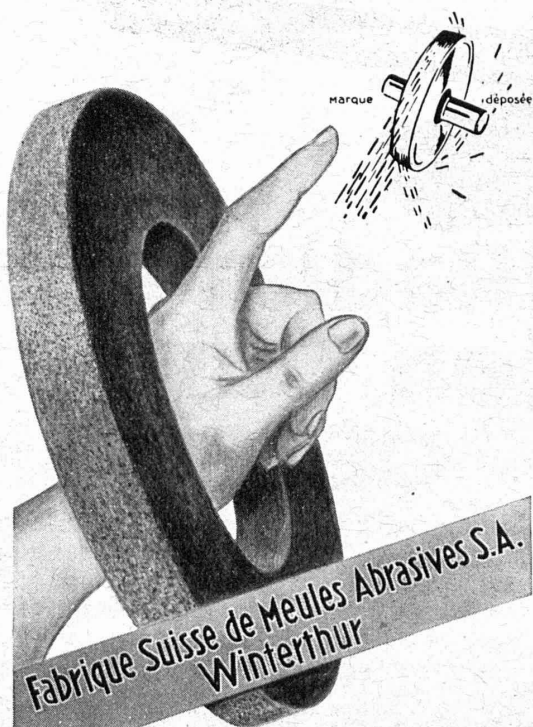
# AARAU

comme produit de la plus ancienne  
Fabrique Suisse de lampes électriques

est la **démonstration évidente**  
**de toutes les nouvelles**  
conquêtes de la technique

**Solidité et**  
**rendement lumineux**  
**incomparables**

Usines de Lampes  
Électriques  
Aarau S.A.,  
Aarau



## Société Suisse des Explosifs

Usine et siège à GAMSSEN près Brigue (Valais)

Explosifs de sûreté :

# GAMSITE

## et SIMPLONITE

Dynamites à tous dosages

Dynamite „Antigel“

Mèches et Détonateurs

Tous accessoires pour le tir des Mines

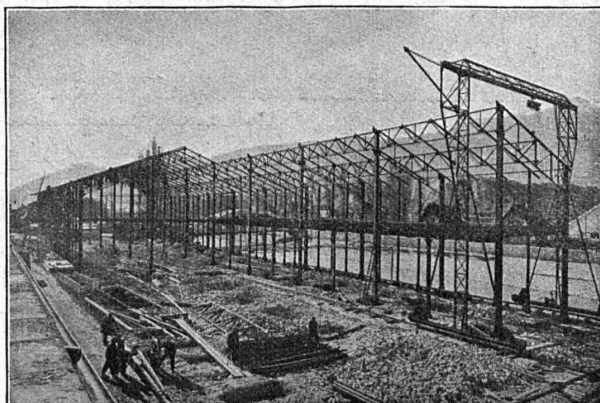
Télégrammes : „Explosifs-Brigue“

Téléphone : N° 181, Brigue

Ateliers de Constructions métalliques  
et mécaniques

## GIOVANOLA FRÈRES S. A.

MONTHEY (Suisse)

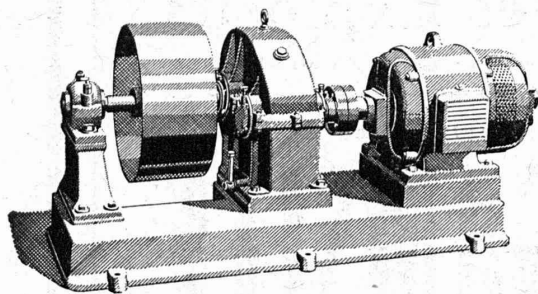


Ponts et charpentes métalliques.  
Constructions entièrement soudées par procédé électrique.  
Ponts roulants. Grues. Vannes. Chaudronnerie en fer.  
Conduite forcée. :: Gazomètres.  
Réservoirs et appareils mélangeurs.  
Cuves à huile pour transformateurs.  
Serrurerie en bâtiment.





SOCIÉTÉ DES USINES DE **LOUIS DE ROLL** À GERLAFINGEN | | | | |  
○○○ SUCCURSALE : **USINE DE KLUS** À KLUS CT. DE SOLEURE

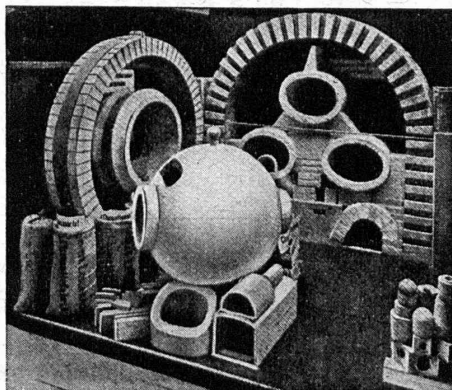


## Réducteurs de vitesse

Rendement de 97-98 %.

### Transmissions modernes

pour toutes les branches de l'industrie.



Exposition nationale. Médaille d'or.

## Fabrique de Produits Réfractaires Lausen S.

Fondée en 1872 **Lausen** (Bâle-Camp.) Téléphone N° 27

**Matériaux réfractaires de qualité**  
**alumineuse,**  
**silicieuse,**  
**au corindon,**  
**au carborundum,**  
**en sillimanit, etc., pour toutes les industries.**



**PRODUITS** { **anti-acides**  
**isolants**



DÉPÔTS DANS TOUTES LES GRANDES VILLES



## Radiateurs en Cuivre OEDERLIN

conservent leur valeur métallique, qui ne peut se perdre, et réunissent une telle somme d'avantages que, dans votre propre intérêt, vous demanderez une offre lors de toute installation ou transformation de chauffage central.

**S.A. OEDERLIN & CIE**  
**BADEN — SUISSE**