

Zeitschrift: Bulletin technique de la Suisse romande
Band: 61 (1935)
Heft: 10

Werbung

Nutzungsbedingungen

Die ETH-Bibliothek ist die Anbieterin der digitalisierten Zeitschriften auf E-Periodica. Sie besitzt keine Urheberrechte an den Zeitschriften und ist nicht verantwortlich für deren Inhalte. Die Rechte liegen in der Regel bei den Herausgebern beziehungsweise den externen Rechteinhabern. Das Veröffentlichen von Bildern in Print- und Online-Publikationen sowie auf Social Media-Kanälen oder Webseiten ist nur mit vorheriger Genehmigung der Rechteinhaber erlaubt. [Mehr erfahren](#)

Conditions d'utilisation

L'ETH Library est le fournisseur des revues numérisées. Elle ne détient aucun droit d'auteur sur les revues et n'est pas responsable de leur contenu. En règle générale, les droits sont détenus par les éditeurs ou les détenteurs de droits externes. La reproduction d'images dans des publications imprimées ou en ligne ainsi que sur des canaux de médias sociaux ou des sites web n'est autorisée qu'avec l'accord préalable des détenteurs des droits. [En savoir plus](#)

Terms of use

The ETH Library is the provider of the digitised journals. It does not own any copyrights to the journals and is not responsible for their content. The rights usually lie with the publishers or the external rights holders. Publishing images in print and online publications, as well as on social media channels or websites, is only permitted with the prior consent of the rights holders. [Find out more](#)

Download PDF: 26.01.2026

ETH-Bibliothek Zürich, E-Periodica, <https://www.e-periodica.ch>

Bulletin Technique

de la Suisse romande

Organe de la Société suisse des ingénieurs et des architectes, des Sociétés vaudoise et genevoise des ingénieurs et des architectes, de l'Association des Anciens élèves de l'Ecole d'ingénieurs de l'Université de Lausanne et des Groupes romands des Anciens élèves de l'Ecole polytechnique fédérale.

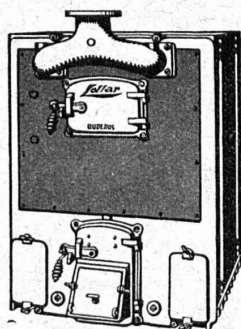
Organe de publication de la Commission centrale pour la navigation du Rhin.



WALO BERTSCHINGER & Cie, LAUSANNE

Avenue d'Ouchy, 4 Tel. 33.518
Dépôt à MALLEY - LAUSANNE

Constructions de routes - Cylindrages



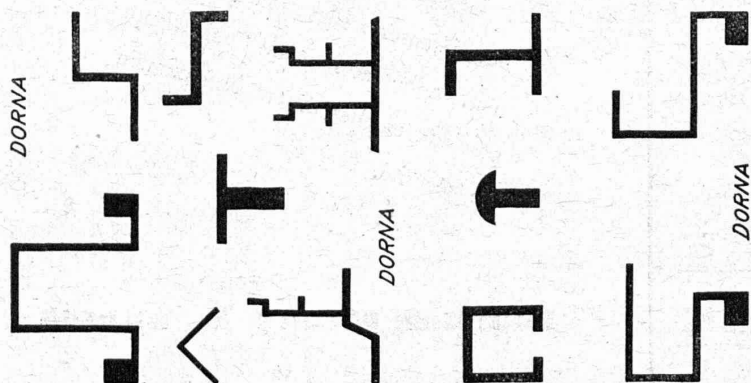
Le chauffage central au bois

**Les Chaudières
Buderus-Lollar**

spéciales pour la combustion du bois en longues bûches aident l'économie du pays en permettant de mieux exploiter les richesses inutilisées de nos forêts,

Représentants généraux pour la Suisse et la France

H. HUBER & Co., Genève (Case Mont-Blanc)



Petit extrait du catalogue
comprenant plus de
5000 profils divers fabriqués
par les

USINES MÉTALLURGIQUES

S.A. DORNACH

TÉLÉPHONE No. 62.441

Dilatite

le liège aggloméré perfectionné
isolant idéal contre la chaleur, le froid et le bruit

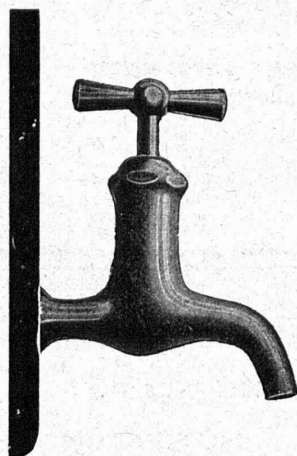
Wanner & Cie. Sté. Ame., Horgen

Fabrique de liège aggloméré Dilatite

Représentant régional : J. DOUMENC, 6, Avenue Florimont, Lausanne.

Dépôt : Maison GÉTAZ, ROMANG, ECOFFEY, S. A., Lausanne.

**ROBINETTERIE
KUGLER**



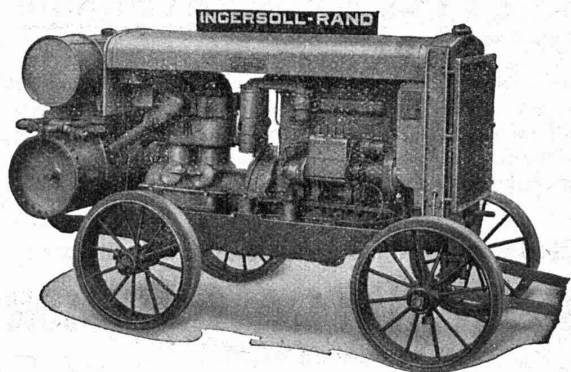
QUALITÉ
ET DURÉE

**Un très grand nombre
de chômeurs**

de tous métiers peut être employé
à la construction des routes en béton.
Les routes en béton ne sont pas
poussiéreuses, elles sont claires la
nuit, adhérentes même par temps
pluvieux et elles offrent le maximum
de sécurité.

ROUTES EN BÉTON S. A., WILDEGG

Les compresseurs transportables avec moteur à HUILE LOURDE **INGERSOLL-RAND**



sont le produit réunissant un maximum d'avantages.
Avec un tel groupe le succès vous est assuré. Vous exécuterez rationnellement tous les travaux nécessitant l'air comprimé.
En outre,

Les outils pneumatiques INGERSOLL-RAND
sont les meilleurs et ont le plus grand rendement. Un essai vous convaincra. Machines et outils pour toutes les exigences dans tous les domaines.

Vente exclusive pour la Suisse :

ROBERT AEBI & Cie, S. A., ZURICH

Bureau technique - Fabrique de machines d'entreprises - Téléphone 31750

A maison bien construite,

Buanderie bien installée

Avec les machines

vous installerez rationnellement et économiquement les buanderies. Les 90 ans d'existence de cette maison en sont un sûr garant.



Ad. SCHULTHESS & Co., Zurich

LAUSANNE : "Petit Elysée".

Téléphone 22.009



**reconnu la meilleure peinture laquée
du monde.**

Très brillante ou mate

Représentant général pour la Suisse : BI 526 g

C. HAESSIG, St. Albanvorstadt 12, BALE

Asphalte naturel de Travers

Seules mines d'Asphalte en Suisse.

Reconnu le meilleur Asphalte

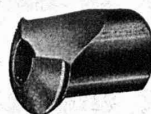
Représentants pour la Suisse :

**E.-R. Zetter & Co.,
à Soleure**

Maison fondée en 1843.



Marque de fabrique



**Outils de Tour
à grand rendement
de coupe**

Ed. IFANGER, FABRIQUE D'OUTILS USTER

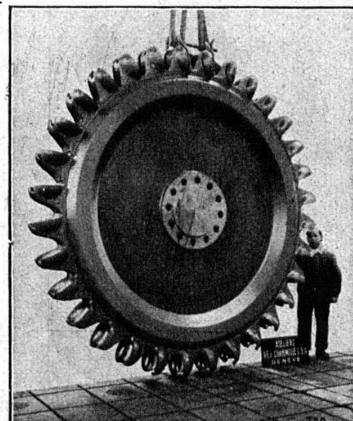
ATELIERS DES CHARMILLES S. A., GENÈVE

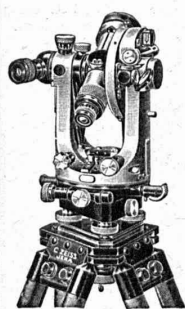
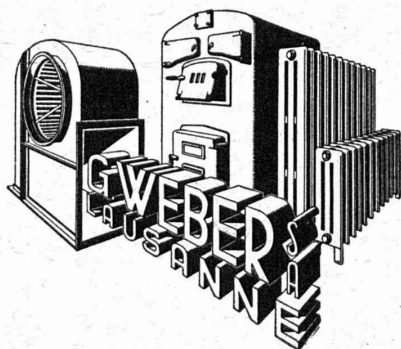
LA PLUS HAUTE CHUTE DU MONDE

1750 M

3 GROUPES DE 50 000 CV
DIXENCE - SUISSE

TURBINES HYDRAULIQUES
CHARMILLES - GENÈVE





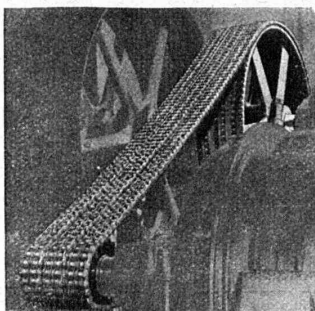
Théodolites
Niveaux à lunette
Esquisses d'arpenteurs
Esquisses à miroirs
Jalons, mires
Lattes à niveler
Mesures à rubans toile
Mesures à rubans d'acier
Niveau à bulle d'air, mètres, etc.
Appareils à héliographier
Tous matériaux pour le dessin

V^{VE} CHARLES EBNER

AGENCEMENT DE BUREAUX TECHNIQUES

Fondée en 1901 Schaffhouse Téléphone 739

Demandez mes catalogues, s. v. p.



Commande d'un générateur
 420 CV, 760 t. p. m.

W. Emil KUNZ, Gotthardstr. 21, Zurich
 TÉLÉPHONE 52.910

LA TRANSMISSION

par

CHAÎNE RENOLD

est supérieure à celle par
 courroie ordinaire et
 courroie V :

Meilleur rendement ; petites
 roues ; pour hautes et basses
 vitesses ; marche souple et
 silencieuse.

Signal Signal émaillé

la plaque incombustible et hy-
 giénique est la plus économi-
 que. Elle se recommande pour
 tous revêtements, bâtiments in-
 dustriels, habitations, garages,
 etc.

est le meilleur matériel pour les
 revêtements de salles de bains,
 cuisines, toilettes, laboratoires,
 etc. Livrable en plusieurs tein-
 tes, très durable et d'un entretien
 facile.

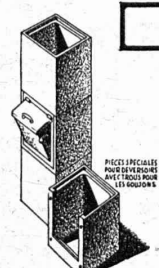
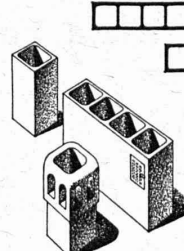
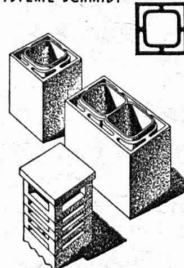
Prospectus et échantillons sont adressés de suite par

USINES LIGNAT S. A., GRANDSON

Téléphone 41.72

CANAUX DE CHEMINÉES CANAUX DE VENTILATION DEVALOIRS A ORDURES

SYSTEME SCHMIDT

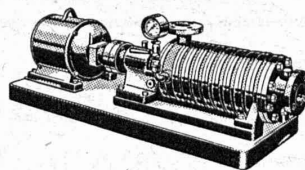


**Fabrique de Canaux de Cheminées
 et d'Articles en Ciment, S. A.**

GENÈVE
 Rue de Lausanne, 60

ROLLE

LAUSANNE
 Terreaux, 23



LES

POMPES "MULLER"

réalisent une économie de courant de 10 à 20 %

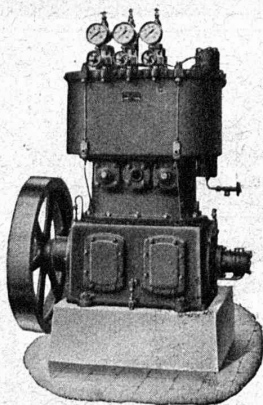
Construction hydraulique moderne, avec le minimum
 de résistance de courant. - Suppression des disques
 d'équilibrage, pas d'usure de ces derniers, pas de
 pertes d'eau, etc.

A. MULLER & Cie, S. A. - Brugg

DÉPT. POMPES

Téléphone 140

Bureau à Lausanne, Bd. Grancy, 2. — Tél. 31.854



Burckhardt

Compresseurs - Pompes à vide

machines rotatives ou à pistons.

50 ans d'expérience.

S. A. des Ateliers de Construction Burckhardt, Bâle.



**Fabrique
d'Engrenages
NETSTAL**
SAUTER, BACHMANN & Co
TÉLÉPHONE : NETSTAL 4.44

Fabrication
d'engrenages pour
tous usages
Spécialité :
Engrenages coniques
silencieux avec den-
ture hélicoïdale



**BOILERS, RÉSERVOIRS,
RÉCIPIENTS D'EXPANSION
CONDUITES**
ainsi que tous travaux en
tôle jusqu'à une épaisseur
de 15 mm.
H. Bertrams S. A., Bâle 13
Rue des Vosges N° 101
Téléphone 24.690 et 24.699

Brevets d'invention
marques - dessins et modèles

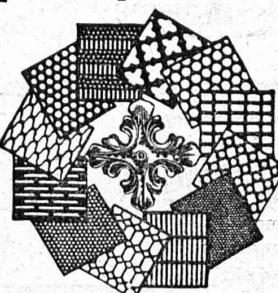
A. BUGNION

Physicien diplômé
de l'Ecole Polytechnique Fédérale.
Ancien élève de l'Ecole Supérieure
d'Electricité, à Paris.

Ancien expert technique
au Bureau Fédéral
de la Propriété Intellectuelle.

GENÈVE | **LAUSANNE**
Rue de la Cité, 20 | Grand Pont, 2

Tôles perforées



H. HEER & C°
OLTEN



**Y a-t-il quelque
fissure secrète?**
P₃ la révélera !

Le nettoyage de parties de machines se fait
sans détérioration aucune au moyen de **P3**.

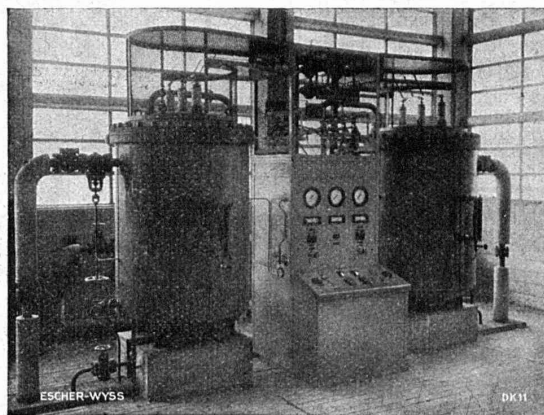
Grâce au nettoyage radical opéré par **P3**, les
fissures ou fêlures en formation ou déjà exis-
tantes sont entièrement mises à nu.
C'est ainsi qu'aux avantages économiques du
nettoyage rapide et peu coûteux opéré par
P3 vient s'ajouter l'élément impondérable dé-
coulant du fait que **P3** révèle les sources de
toute déféctuosité, contribuant ainsi à prévenir
des dévalorisations, des arrêts d'exploitation,
et bien souvent de graves accidents.

Veuillez faire un essai, il vous convaincra rapi-
dement des grands avantages offerts par **P3**.

Labor-fac S.A., Bâle

ESCHER-WYSS

Zurich

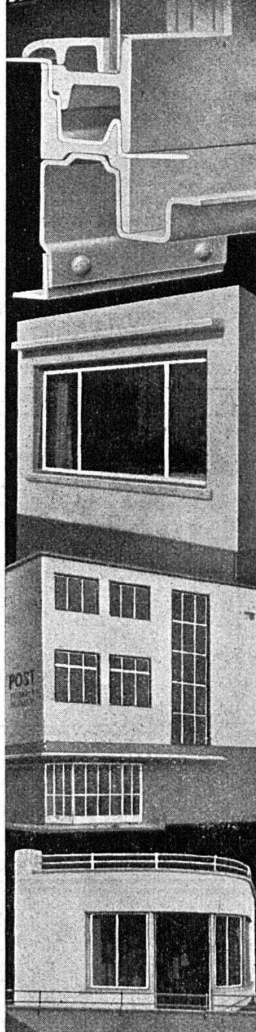


Deux chaudières électriques Escher-Wyss de 2000 kW de
puissance chacune de l'installation de chauffage à distance
de l'Ecole Polytechnique Fédérale.

Chaudières électriques

Turbines à vapeur

Locaux
plus clairs
grâce aux
FENÊTRES
en acier
„FERMETIC“



VERWO
S.A.
PFÄFFIKON
SCHWYZ

S.T.S. Schweizer. Technische Stellenvermittlung
Service Technique Suisse de placement
Servizio Tecnico Svizzero di collocamento
Swiss Technical Service of employment

ZURICH, Tiefenhöfe 11 - Tél. 35.426. - Télégramme: INGÉNIEUR ZURICH

Gratuit pour tous les employeurs.

Nouveaux emplois vacants :

Maschinen-Abteilung.

145. *Chemiker-Ingenieur* oder Techniker mit mehrjährig. Tätigkeit und Erfahrung in der Papier- und Kartonnage-Fabrikation.

179. *Techniker* oder Ingenieur, absolut erfahren in Konstruktion von Ventilatoren, für Heimarbeit. Firma in Frankreich.

183. *Heizungs-Ingenieur*, Absolvent einer Fach- oder techn. Hochschule als Leiter des techn. Bureau. Deutsch und französ. perfekt, engl. erwünscht.

191. *Ingenieur* oder Techn. für Metallfensterbau und Bau-Beschlägefabrikation. Deutsch und französ. verlangt.

229. *Maschinen-Techniker* für Landmaschinenfabrik. Französ. Bedingung. Ostschweiz.

231. *Ingenieur* oder Techniker für Projektierung, Kontrolle und Verkauf von Lichtreklameanlagen. Deutsch und französ. Alter 25—30 J. Sofort.

Bau-Abteilung.

146. Jeune *Ingenieur* ou technicien pour la vente et les démonstrations relatives à l'emploi d'un nouveau produit pour travaux de construction en Suisse romande, sur base de provision.

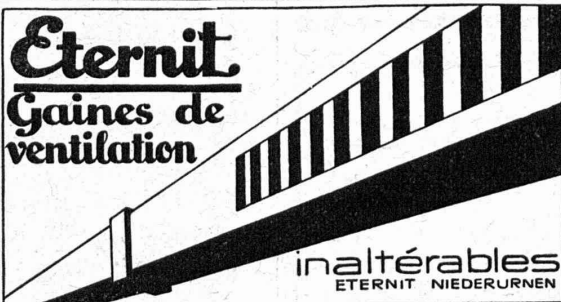
134. *Bau-Ingenieur* oder Tiefbau-Techniker mit mehrjähriger Praxis spez. in Tiefbohrungen.

164. *Eisenbeton-Ingenieur*, absolut sicherer und selbständiger Statiker mit mehrjähriger Praxis. Alter 30—40 J. Ing. Bureau Zürich.

Les réponses aux annonces ci-dessus doivent être adressées au Service Technique Suisse de Placement, à Zurich, et non à la Société Suisse d'Edition. Les offres ne seront transmises qu'après l'inscription au S. T. S.

Le propriétaire du brevet d'invention en Suisse N° 156.484 pour « Projectile pour armes à tube lisse » désire céder le brevet ou une licence d'exploitation à des fabricants suisses. Pour renseignements: **Fl. Rabilloud**, Ingénieur-Conseil, 7, Cours de Rive, à Genève.

Eternit
Gaines de ventilation



MINÉRALOGIE ET PÉTROGRAPHIE
APPLICATIONS INDUSTRIELLES — EXPERTISES ET PROJETS
PHILIPPE DU PASQUIER
INGÉNIEUR-CONSEIL
Jaman-Béthusy, LAUSANNE Téléphone 33.405



S. A. FABRIQUES DE MEUBLES
Horgen-Glaris à Horgen

Maison suisse la plus importante pour

AMEUBLEMENT

de Salles de concert, théâtres, cinémathèques, restaurants, cafés, salles à manger, vestibules, etc.

CALCULS DE STABILITÉ
PROJETS - SURVEILLANCE - EXPERTISE
BÉTON ARMÉ
ET CONSTRUCTIONS DIVERSES

A. PARIS, INGÉNIEUR - CONSEIL
LAUSANNE
Petit Beaulieu, Av. Beaulieu. — Téléphone 24.692

"Employez des
Chaines Galle
au lieu de courroies



Production augmentée.
Rendement 98%
Demandez prix-courant et questionnaire s.v.pl.
Fabrique de Chaines Galle à Luzerne, S.A.

Téléphone Nos 21.696 & 24.565

R. Schmid-Jaisli
Zofingue
Plaques-adresses
Échantillons à disposition

Chauffage central

Installation de cuisines

Armand PAHUD & C^{ie}
ROLLE

Maison fondée en 1897

NOTZ & CO.
BIENNE



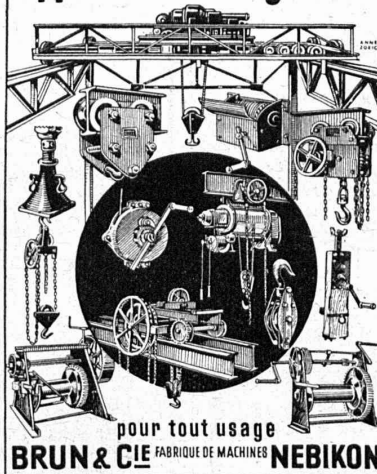
Seul Fournisseur de tous les

ASCENSEURS

du Palais de la Société des Nations Genève

FABRIQUE SUISSE DE WAGONS ET D'ASCENSEURS S.A. SCHLIEREN-ZURICH

Appareils de levage BRUN



pour tout usage
BRUN & C^{ie} FABRIQUE DE MACHINES NEBIKON

THAK ASBESTOS
les

meilleures garnitures
de FREINS anglais

A. WÜST-REBSAMEN, Rüti, Zch. Tel. 54

Confirmé en
Suisse
depuis 15 ans