

Zeitschrift: Bulletin technique de la Suisse romande
Band: 61 (1935)
Heft: 9

Werbung

Nutzungsbedingungen

Die ETH-Bibliothek ist die Anbieterin der digitalisierten Zeitschriften auf E-Periodica. Sie besitzt keine Urheberrechte an den Zeitschriften und ist nicht verantwortlich für deren Inhalte. Die Rechte liegen in der Regel bei den Herausgebern beziehungsweise den externen Rechteinhabern. Das Veröffentlichen von Bildern in Print- und Online-Publikationen sowie auf Social Media-Kanälen oder Webseiten ist nur mit vorheriger Genehmigung der Rechteinhaber erlaubt. [Mehr erfahren](#)

Conditions d'utilisation

L'ETH Library est le fournisseur des revues numérisées. Elle ne détient aucun droit d'auteur sur les revues et n'est pas responsable de leur contenu. En règle générale, les droits sont détenus par les éditeurs ou les détenteurs de droits externes. La reproduction d'images dans des publications imprimées ou en ligne ainsi que sur des canaux de médias sociaux ou des sites web n'est autorisée qu'avec l'accord préalable des détenteurs des droits. [En savoir plus](#)

Terms of use

The ETH Library is the provider of the digitised journals. It does not own any copyrights to the journals and is not responsible for their content. The rights usually lie with the publishers or the external rights holders. Publishing images in print and online publications, as well as on social media channels or websites, is only permitted with the prior consent of the rights holders. [Find out more](#)

Download PDF: 26.01.2026

ETH-Bibliothek Zürich, E-Periodica, <https://www.e-periodica.ch>

PAVATEX



**PLAQUE ISOLANTE
DE QUALITÉ**

PAVAG S-A. GENÈVE, RUE DE LA RÔTISSERIE, TEL. 53.575

FIBRE DE BOIS

Jeux de quilles
Restaurant Waldegg,
Horw-Lucerne.

Pavatex comme revêtement
décoratif des parois et du
plafond et absorbant du son.
Architecte :
O. Zeier, Kriens.



FABRIQUE A CHAM

FONDERIE PAUL PERRET & C^{ie}, LAUSANNE

Rue de Genève - Tél. 22.660

Maison fondée en 1895

Rue de Genève - Tél. 22.660

Maison fondée en 1895

Fonderie de Fer

Fontes pour machines sur modèles et au
trousseau, jusqu'à 10,000 kg. - Fontes de
bâtiments et de voirie. Articles en séries.
Fontes spéciales pour l'industrie chimique.



Fonderie de Cuivre

Bronzes phosphoreux, aluminium et tous
autres alliages. — Installation moderne.
Machines à mouler. — Livraisons rapides.

**Tuyaux
Raccords
Coudes
Réductions**

Stock important.
Prompte livraison.

Tuyaux en ciment imprégnés

BREVET SUISSE + N° 152546

Grande résistance aux acides et à l'écrasement, coefficient d'abrasion très
minime, surfaces lisses; excellents pour conduites dans terrains marécageux,
tourbeux ou contenant du gypse.

S. A. KANDERKIES, THOUNE

IMPRIMERIE LA CONCORDE

Direction :

Th. Pache-Tanner
J. Pache-Vuitel

LAUSANNE

Terreaux, 31
Téléphone 23.595

Impressions commerciales et artistiques.
Tirages en couleurs, Illustrations, Labeurs
Journaux, volumes, brochures, catalogues
Circulaires. - Enveloppes. - Programmes.
Cartes de visite et d'adresse, Obligations
Faire-part, Registres. - Algèbre, Musique

E. NEUHAUS

INGENIEUR-CONSTRUCTEUR

107, Avenue d'Echallens - LAUSANNE

**Chauffages centraux
Brûleurs à mazout
Service eau chaude
Ventilation
Installations sanitaires**

**PLAQUES DE PROPRETÉ
EN CELLULOÏD**

E.&W. SCHLUND
FABRIQUE D'ARTICLES EN CELLULOÏD
ALTSTETTEN - ZURICH
TÉLÉPHONE UTO 5009

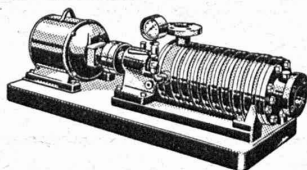
LINOLÉUMS tous genres et toutes provenances,
pour villas, cliniques, bureaux, etc.
PLANCHÉOL Planchers sans joints, bon marché,
hygiéniques.
ASPHALTAGES de toitures, trottoirs, garages.
Produits isolants.
CAOUTCHOUC pour sols et escaliers.

CELOTEX

Représentant pour le Canton de Vaud.

GIROUD S.A.

LAUSANNE, 10, Rue de Bourg Tél. 22.040



**LES
POMPES
"MULLER"**

réalisent une économie de courant de 10 à 20 %

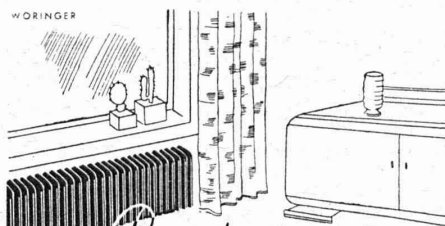
Construction hydraulique moderne, avec le minimum
de résistance de courant. - Suppression des disques
d'équilibrage, pas d'usure de ces derniers, pas de
pertes d'eau, etc.

A. MULLER & Cie, S.A. - Brugg

DÉPT. POMPES

Téléphone 140

Bureau à Lausanne, Bd. Grancy, 2. — Tél. 31.854



Feu de
PLACE

prennent les radiateurs en
acier de Morat. Beaux de
forme et légers sont deux
qualités; extraordinairement
solides et stables en sont deux
autres, grâce au manchon de
raccord breveté.

Economie de combustible
parce qu'il ne faut chauffer
qu'une petite quantité d'eau.

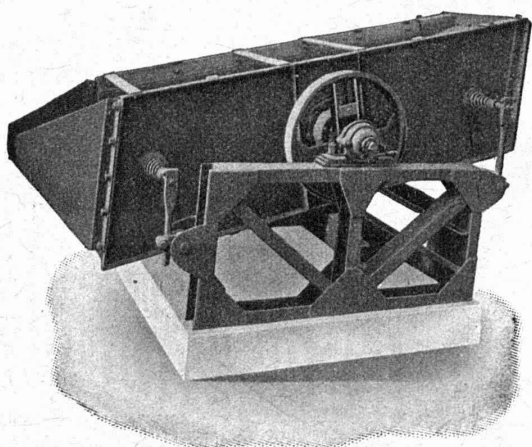
Lire les autres avantages...

... dans le prospectus des -

radiateurs acier
MORAT S.A.

AMMANN construit des Vibratoires

pour tous rendements et toutes utilisations, soit tamisage,
classement, dépoussiérage, égouttage, lavage de tous produits
susceptibles d'être tamisés.



Vibratoire à haut rendement

avec commande par excentrique.

Appareil économique, toujours prêt à travailler.

Marche douce constituant un

Tamiseur Universel

avec inclinaison réglable des tamis.

Tamis rapidement interchangeables.

Roulements à billes spéciaux assurant une grande
sécurité de marche et un minimum de force absorbée.

U. AMMANN S.A., LANGENTHAL

La Lampe



*comme produit de la plus ancienne
Fabrique Suisse de lampes électriques*

*est la
démonstration
évidente de toutes
les nouvelles
conquêtes de la technique.*

*Solidité et
rendement lumineux
incomparables.*



*Usines de Lampes Electriques
Aarau S.A., Aarau*

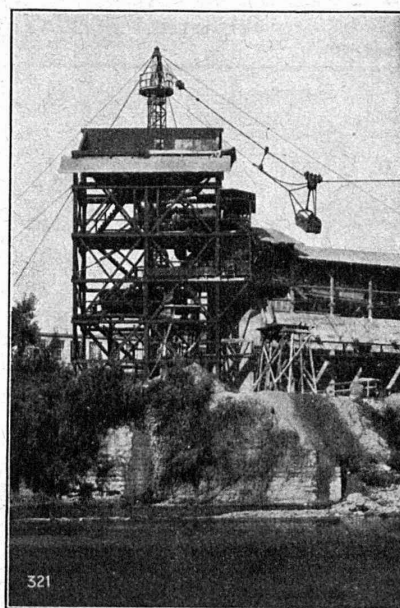
RUBANS ABRASIFS



SIA Frauenfeld

Téléphone 8.58 et 8.59

Société des Usines de L. de Roll
FONDERIE DE BERNE
A BERNE
Télégr.: Fonderie de Berne Téléphone 25.066



Drague à câbles sur l'Arve à Genève.

Tréfileries Réunies S. A.

Bienne



Profilés spéciaux p' la construction en Fer et en Acier

pour Encadrements de portes et fenêtres
pour Renvoi d'eau
pour Carrosserie
pour Meubles en Acier
pour Ascenseurs
pour Rideaux métalliques
pour Appareillage
pour Fourneaux-Potagers

**ainsi que pour toutes
autres constructions en fer et en acier.**

Appareils de levage de tous genres.
Dragues à câbles pour l'extraction de gravier et de sable.
Matériel de chemins de fer: Branchements, Croisements,
Chariots transbordeurs, Ponts tournants etc.
Chemins de fer Funiculaires avec freins de sûreté brevetés.
Treuils de halage.
Superstructures à crémaillères des systèmes Riggens-
bach, Abt, Strub, Peter etc.
Barrages: Vannes de toutes grandeurs et systèmes pour
barrages, canaux et entrées de turbines, Grilles et Râ-
teaux mécaniques pour le nettoyage des grilles.
Constructions Mécaniques de tous genres.
Fonte grise.

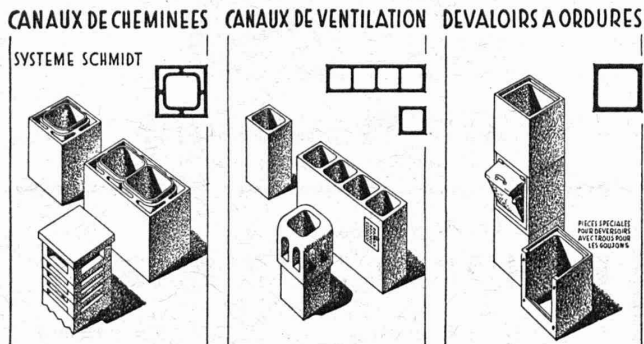
Renseignements à disposition.

LIÈGE
STORES
VOLETS A ROULEAUX
CHEMINÉES SCHOFFER
BÉTON ARMÉ TRANSLUCIDE
GRANIT - GRÈS - MARBRE

ROSSI
 LAUSANNE TÉL. 26.201

MANUFACTURE de Produits Céramiques et Réfractaires S. A. LAUSEN

PRODUITS RÉFRACTAIRES : BRIQUES, PLANELLES, DALLES, MORTIER, MOUFLES, CREUSETS
Briques Klinker pour façades - Planelles Klinker pour carrelages - Briques de parement
 TUYAUX EN GRÈS, AUGES, CUVES — BRIQUES ÉMAILLÉES



Fabrique de Canaux de Cheminées et d'Articles en Ciment, S. A.
 GENÈVE ROLLE LAUSANNE
 Rue de Lausanne, 60 Terreaux, 23



LA POUDRE NOIRE

INTENDANCE FÉD. DES POUDRES, BERNE

S.T.S.

Schweizer Technische Stellenvermittlung
 Service Technique Suisse de placement
 Servizio Tecnico Svizzero di collocamento
 Swiss Technical Service of employment

ZÜRICH, Tiefenhöfe 11 - Tél. 35.426. - Télégramme: INGÉNIEUR ZÜRICH
 Gratuit pour tous les employeurs.

Nouveaux emplois vacants :
 Maschinen-Abteilung.

189. Konstrukteur mit Erfahrung im Bau von Pressformen und Werkzeugen. Ostschweiz.

191. Ingenieur oder Techniker für Metallfensterbau und Bau-Beschlägefabrikation. Deutsch und französisch. Dauerstelle per 1. August.

193. Jüngerer Techniker oder Werkmeister, möglichst mit Erfahrung in der Kalkbrennerei. Deutsch und französisch perfekt. Sofort. Schweiz.

197. Dipl. Ingenieur mit Erfahrungen in der Konstruktion von Telefon- und Radio-Apparaten und Materialien. Bewerber italienischer Nationalität bevorzugt. Dauerstelle bei bedeutender Telefonkonstruktionswerkstätte in Italien.

Les réponses aux annonces ci-dessus doivent être adressées au Service Technique Suisse de Placement, à Zurich, et non à la Société Suisse d'Édition. Les offres ne seront transmises qu'après l'inscription au S. T. S.

**A maison bien construite,
 Buanderie bien installée**

Avec les machines

vous installerez rationnellement et économiquement les buanderies. Les 90 ans d'existence de cette maison en sont un sûr garant.



Ad. SCHULTHESS & Co., Zurich

LAUSANNE : "Petit Elysée".

Téléphone 22.009

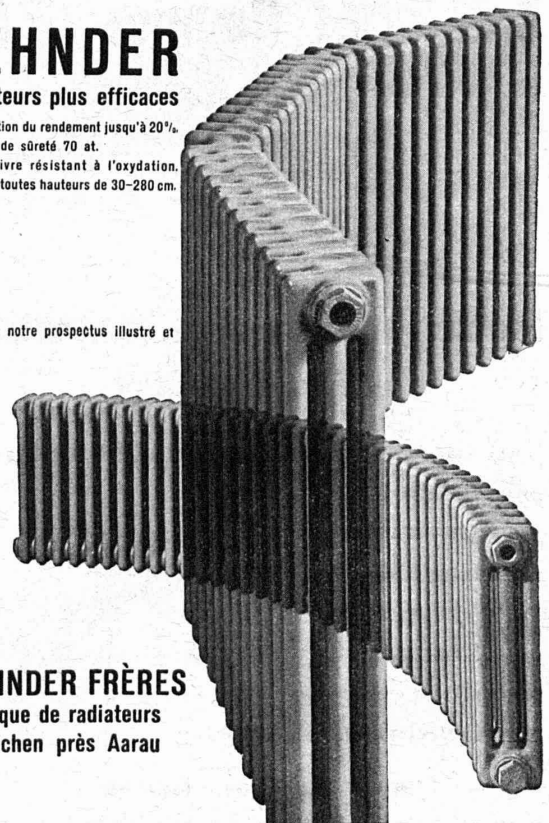
ZEHNDER

Radiateurs plus efficaces

Amélioration du rendement jusqu'à 20%
 Pression de sûreté 70 at.
 Acier-cuivre résistant à l'oxydation.
 Livrables toutes hauteurs de 30-280 cm.



Demandez notre prospectus illustré et détaillé.



ZEHNDER FRÈRES

Fabrique de radiateurs
 Gränichen près Aarau

S.A.
R.MAY
ING.

ENTREPRISE DE TRAVAUX PUBLICS CONSTRUCTION ET REVÊTEMENT DE **ROUTES**

LAUSANNE - Av. de France 66

Tél. 27.238

SONDAGES
FORAGES
FILTRES SYSTÈME
PETER

Société d'Entreprise de Forages et de Travaux S.A.
Tiefbohr- & Baugesellschaft A. G.

ZURICH, 53 Dreikönigstrasse
Téléphone 38.192

BERNE, 5 Werdtweg
Tél. Christoph 1.970

Soudure autogène

Gaz comprimés

Appareils

Accessoires

FABRIQUE D'OXYGÈNE, VEVEY
AV. RELLER TEL. 4.43

Huile spéciale p^r moules
et coffres à béton

ALBECO

rend la surface du béton tout
à fait lisse, donne au bois des
moules une surface lisse et im-
perméable, empêche le ciment
de pénétrer dans le bois, et le
bois d'adhérer au béton.

Economise le matériel.

Fr. 35.— les 100 kg. par fût
d'env. 170 kg. net franco gare
Bâle, emballage non compris.

4 l. d'huile suffit pour 4 m².
Références de premier ordre
à disposition.

Alb. ERB & C^{ie}

BALE - Tél. 22.419
Huiles et graisses industrielles

BRULEUR
PERFECTIONNE
"OLEO"

ATELIERS
H. CUENOD S.A.
CHATELAINE V.
— GENEVE —

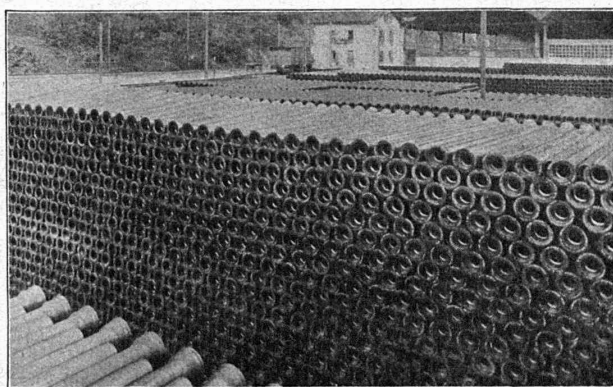
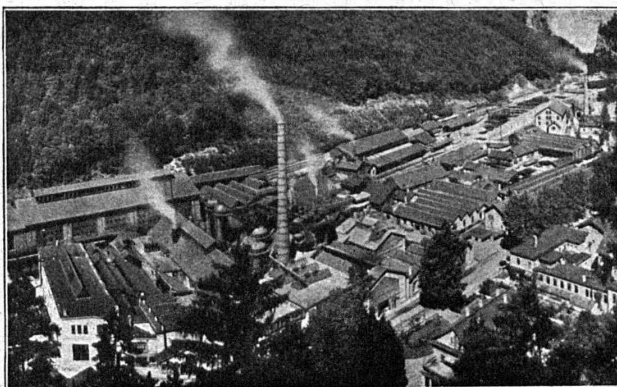


CHAUFFAGE AUTOMATIQUE AU MAZOUT

SILENCIEUX,
SUR, PRECIS,
ECONOMIQUE.

Cuénod

CUENOD-WERKE A.G.
SIHLPORTE
LOWENSTRASSE 5
— ZURICH —



SOCIÉTÉ DES USINES DE LOUIS DE ROLL

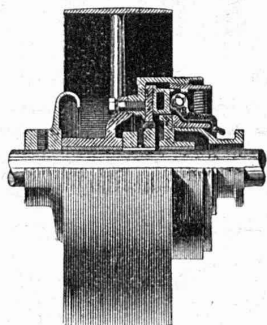
USINE DE CHOINDEZ



TUYAUX ET RACCORDS POUR CANALISATIONS D'EAU ET DE GAZ - TUYAUX POUR HAUTES
PRESSIONS ET TUYAUX SPÉCIAUX - TUYAUX EN FONTE CENTRIFUGÉE "ARENS",
TUYAUX A EMBOITEMENT A VIS



SOCIÉTÉ DES USINES DE **LOUIS DE ROLL** À GERLAFINGEN IIIII
 ○○○ SUCCURSALE : **USINE DE KLUS** À KLUS CT.DE SOLEURE



Embrayage Benn,
type NN,
pour accoupler
un arbre
à une poulie
à courroie.

Embrayages Benn

Brevetés dans tous les pays industriels.

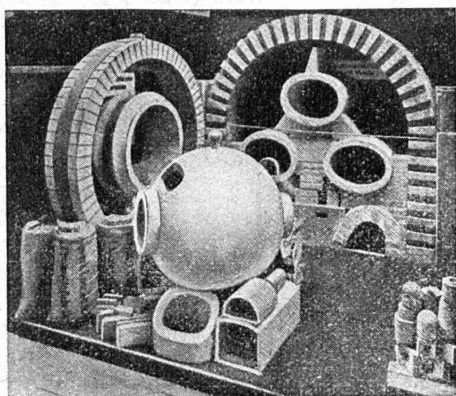
Surfaces frottantes en formes de disques.

Complètement fermés.

Aucune partie saillante.

SUCCURSALE: FONDERIE D'OLTEN

Fonte brute pour poulies et roues dentées en tous genres.



Exposition nationale. Médaille d'or.

Fabrique de Produits Réfractaires Lausen S. A.

Fondée en 1872 **Lausen (Bâle-Camp.)** Téléphone N° 27

**Matériaux réfractaires de qualité
 alumineuse,
 silicieuse,
 au corindon,
 au carborundum,
 en sillimanit, etc., pour toutes les industries.**



PRODUITS { anti-acides
 isolants



DÉPÔTS DANS TOUTES LES GRANDES VILLES



Mise en service la plus rapide connue

Corps de chauffage à encombrement le plus réduit

Radiateurs en Cuivre OEDERLIN

conservent leur valeur métallique, qui ne peut se perdre, et réunissent une telle somme d'avantages que, dans votre propre intérêt, vous demanderez une offre lors de toute installation ou transformation de chauffage central.

**S.A.OEDERLIN & CIE
 BADEN — SUISSE**

Conservation et durée indéfinies

Pas de peinture