

Zeitschrift: Bulletin technique de la Suisse romande
Band: 61 (1935)
Heft: 9

Wettbewerbe

Nutzungsbedingungen

Die ETH-Bibliothek ist die Anbieterin der digitalisierten Zeitschriften auf E-Periodica. Sie besitzt keine Urheberrechte an den Zeitschriften und ist nicht verantwortlich für deren Inhalte. Die Rechte liegen in der Regel bei den Herausgebern beziehungsweise den externen Rechteinhabern. Das Veröffentlichen von Bildern in Print- und Online-Publikationen sowie auf Social Media-Kanälen oder Webseiten ist nur mit vorheriger Genehmigung der Rechteinhaber erlaubt. [Mehr erfahren](#)

Conditions d'utilisation

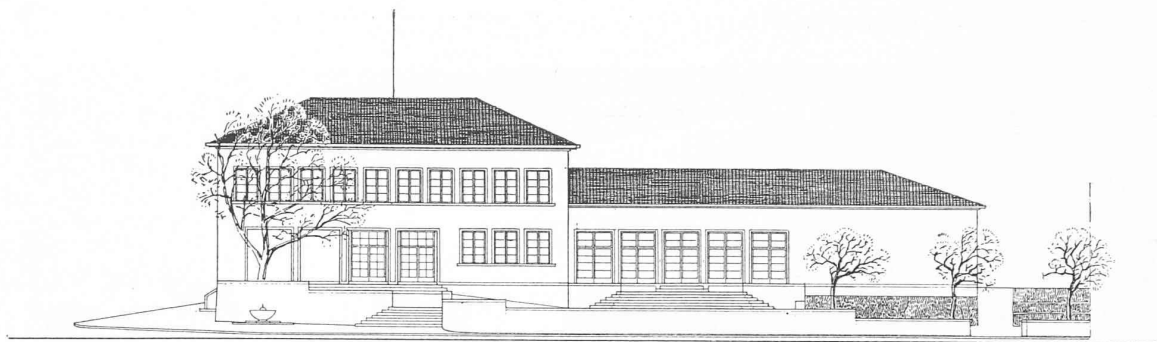
L'ETH Library est le fournisseur des revues numérisées. Elle ne détient aucun droit d'auteur sur les revues et n'est pas responsable de leur contenu. En règle générale, les droits sont détenus par les éditeurs ou les détenteurs de droits externes. La reproduction d'images dans des publications imprimées ou en ligne ainsi que sur des canaux de médias sociaux ou des sites web n'est autorisée qu'avec l'accord préalable des détenteurs des droits. [En savoir plus](#)

Terms of use

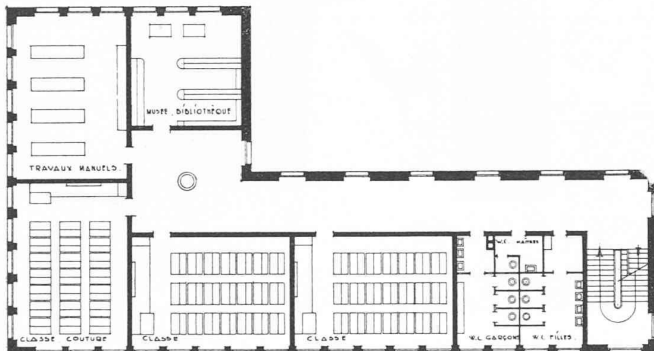
The ETH Library is the provider of the digitised journals. It does not own any copyrights to the journals and is not responsible for their content. The rights usually lie with the publishers or the external rights holders. Publishing images in print and online publications, as well as on social media channels or websites, is only permitted with the prior consent of the rights holders. [Find out more](#)

Download PDF: 27.01.2026

ETH-Bibliothek Zürich, E-Periodica, <https://www.e-periodica.ch>



Façade ouest. — 1 : 400.

Plan du 1^{er} étage. — 1 : 400.

Lorsque l'on veut actionner le papillon, on met en marche la pompe à huile qui crée la pression de manœuvre. Cette huile sous pression est envoyée par le tuyau *T* et les deux embranchements *U* et *V* dans le cylindre *L*, en haut et en bas ; les deux disques-freins sont comprimés l'un contre l'autre ; leur action de freinage est annulée et le mouvement de rotation de la lentille peut s'effectuer ; dès que l'on arrête la pompe, l'action inverse se produit et les freins bloquent la lentille.

Une soupape automatique d'échappement (non figurée sur le dessin) doit être branchée sur le tuyau de refoulement de la pompe à la sortie de celle-ci, afin que lorsque la lentille arrive à fin de fermeture et se bloque dans le corps du papillon, ou encore lorsqu'on place le distributeur *J* dans une position intermédiaire fermant les tuyaux de liaison à l'enveloppe de l'organe de fermeture *K*, il ne puisse pas se produire de surpression dangereuse.

Ce sera une soupape à ressort, réglée pour agir à une pression un peu supérieure à la pression de manœuvre de 127 atm. Dans le sens de l'ouverture on peut facilement imaginer un dispositif automatique arrêtant la pompe lorsque la lentille arrive dans sa position ouverte en plein.

Nous voici arrivé au bout de la description de cette Usine du Colorado qui, il est à prévoir, détiendra pendant longtemps le record de la puissance installée. Abstraction faite de ses dimensions gigantesques, elle renferme nombre de particularités intéressantes et d'innovations ingénieuses et très américaines, que nous avons cherché

CONCOURS POUR UN BATIMENT SCOLAIRE, A ROCHE

III^{me} prix : projet de M. A. Chappuis.

à faire ressortir. Les documents dont nous disposions étant assez incomplets, nous nous sommes efforcé de remédier aux lacunes dans la mesure du possible. Lorsque paraîtront des descriptions plus complètes, il sera intéressant de reprendre toute la question. Le but de la présente étude n'était que de donner une idée générale de ces travaux, afin que l'on puisse se rendre compte de leur ordre de grandeur.

Concours d'architecture pour une école à Roche.

(Suite et fin.)¹

N° 8 (« Tilia »). — Assez bon projet. L'entrée principale largement indiquée en plan est exprimée de façon insuffisante en façade. En revanche, l'entrée secondaire est trop accusée. Les W. C. au sud sont critiquables. L'utilisation des combles pour l'appartement du concierge est mal étudiée. Manque d'unité dans la façade nord. La disposition du préau est bonne. Cube très élevé.

Le jury décide d'attribuer :

- un premier prix de Fr. 1300 au N° 24 (« Solaria ») ;
- un 2^e prix de Fr. 1100 au N° 47 (« 3, 4, 5 ») ;
- un 3^e prix de Fr. 600 au N° 26 (« Boubouroche »)

L'ouverture des enveloppes donne le résultat suivant :

- M. Bournoud, à Montreux, 1^{er} prix.
- M. Ed. Giovannoni, à Clarens, 2^e prix.
- M. Arthur Schorp, à Montreux, 3^e prix.

L'auteur du projet classé en 2^e rang n'étant pas de nationalité suisse ne peut pas par conséquent participer au concours ; aucun prix ne lui est accordé, son projet est écarté.

Le projet classé au 3^e rang passe au 2^e rang et le projet classé en 4^e rang passe au 3^e rang.

Le jury procède à une nouvelle répartition des prix en tenant compte de la valeur respective des projets.

Le N° 24 (« Solaria »), 1^{er} rang, obtient Fr. 1600.

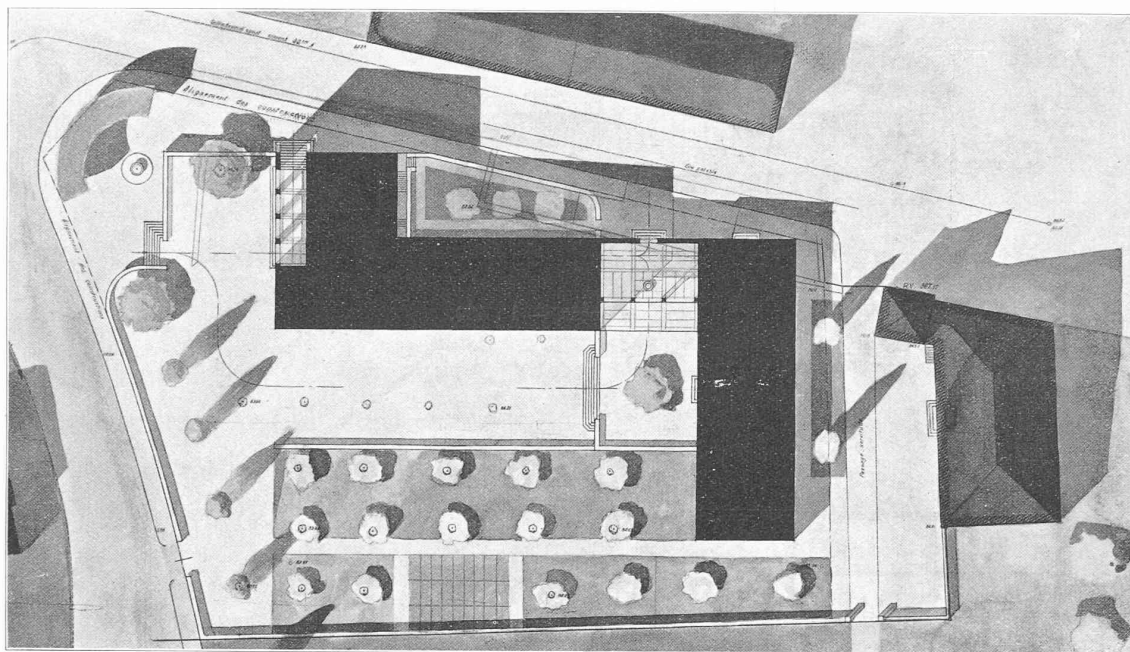
Le N° 26 (« Boubouroche »), 2^e rang, obtient Fr. 800.

Le N° 8 (« Tilia »), 3^e rang, obtient Fr. 600.

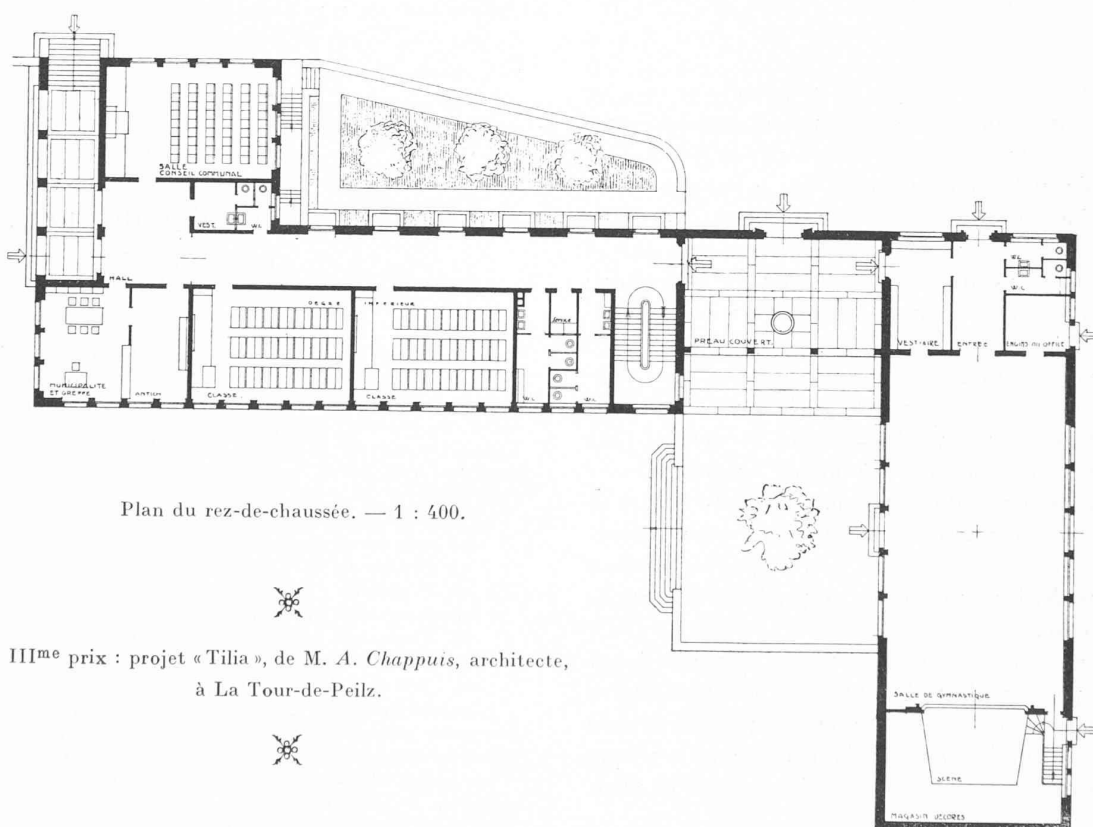
L'ouverture de l'enveloppe du N° 8 donne le nom de M. A. Chappuis, à la Tour-de-Peilz.

¹ Voir Bulletin technique du 13 avril 1935, page 89.

CONCOURS POUR UN BATIMENT SCOLAIRE, A ROCHE



Plan de situation. — 1 : 800.



Plan du rez-de-chaussée. — 1 : 400.

III^{me} prix : projet « Tilia », de M. A. Chappuis, architecte,
à La Tour-de-Peilz.

dispositif de commande, tel qu'il a été réalisé dans les papillons de l'usine du Colorado cette condition d'irréversibilité n'est pas remplie sans autre, de sorte qu'il a fallu prévoir un dispositif spécial de blocage.

L'arbre de la lentille porte à sa partie supérieure deux

disques M et N à jantes coniques, pouvant coulisser le long de l'arbre. Des ressorts R tendent à les écarter l'un de l'autre et à les serrer dans leurs logements coniques respectifs, et par là à agir comme freins et à bloquer la lentille du papillon dans une position quelconque.