

Zeitschrift: Bulletin technique de la Suisse romande
Band: 61 (1935)
Heft: 8

Werbung

Nutzungsbedingungen

Die ETH-Bibliothek ist die Anbieterin der digitalisierten Zeitschriften auf E-Periodica. Sie besitzt keine Urheberrechte an den Zeitschriften und ist nicht verantwortlich für deren Inhalte. Die Rechte liegen in der Regel bei den Herausgebern beziehungsweise den externen Rechteinhabern. Das Veröffentlichen von Bildern in Print- und Online-Publikationen sowie auf Social Media-Kanälen oder Webseiten ist nur mit vorheriger Genehmigung der Rechteinhaber erlaubt. [Mehr erfahren](#)

Conditions d'utilisation

L'ETH Library est le fournisseur des revues numérisées. Elle ne détient aucun droit d'auteur sur les revues et n'est pas responsable de leur contenu. En règle générale, les droits sont détenus par les éditeurs ou les détenteurs de droits externes. La reproduction d'images dans des publications imprimées ou en ligne ainsi que sur des canaux de médias sociaux ou des sites web n'est autorisée qu'avec l'accord préalable des détenteurs des droits. [En savoir plus](#)

Terms of use

The ETH Library is the provider of the digitised journals. It does not own any copyrights to the journals and is not responsible for their content. The rights usually lie with the publishers or the external rights holders. Publishing images in print and online publications, as well as on social media channels or websites, is only permitted with the prior consent of the rights holders. [Find out more](#)

Download PDF: 27.01.2026

ETH-Bibliothek Zürich, E-Periodica, <https://www.e-periodica.ch>

S.A.
R.MAY
ING.

ENTREPRISE DE TRAVAUX PUBLICS CONSTRUCTION ET REVÊTEMENT DE **ROUTES**

LAUSANNE - Av. de France 66

Tél. 27.238

A maison bien construite,

Buanderie bien installée

Avec les machines

vous installerez rationnel-
lement et économiquement
les buanderies. Les 90 ans
d'existence de cette maison
en sont un sûr garant.



Ad. SCHULTHESS & Co., Zurich

LAUSANNE : " Petit Elysée ".

Téléphone 22.009

Asphalte naturel de Travers

Seules mines d'Asphalte en Suisse.

Reconnu le meilleur Asphalte

Représentants pour la Suisse:

**E.-R. Zetter & Co.,
à Soleure**

Maison fondée en 1843.



Marque de fabrique.

STEREOPHOTOGRAMMETRIE

Géodésie Nivellement

Cartographie

Bureau technique

LEUPIN et SCHWANK

Gryphenhübelweg, 48 **BERNE**



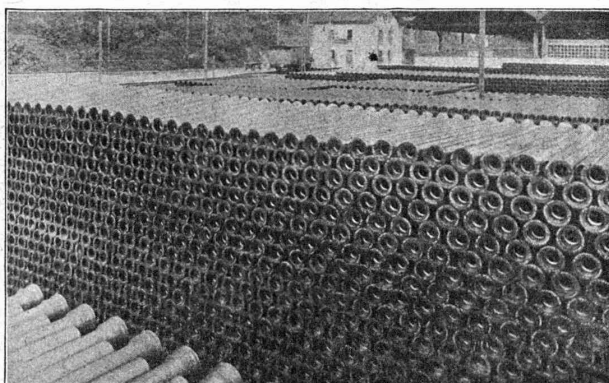
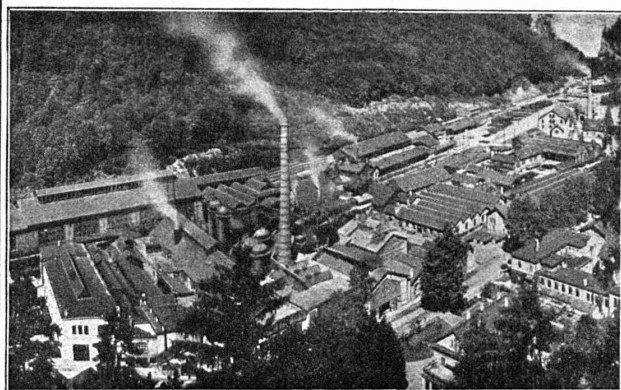
ATELIER LEUPIN SCHWANK

Topographie

Imprimerie La Concorde

Terreaux, 31 - LAUSANNE

IMPRIMÉS EN TOUS GENRES



SOCIÉTÉ DES USINES DE LOUIS DE ROLL

USINE DE CHOINDEZ



TUYAUX ET RACCORDS POUR CANALISATIONS D'EAU ET DE GAZ - TUYAUX POUR HAUTES
PRESSIONS ET TUYAUX SPÉCIAUX - TUYAUX EN FONTE CENTRIFUGÉE "ARENS",
TUYAUX A EMBOITEMENT A VIS



CÂBLES MÉTALLIQUES

Câbles métalliques

de toutes grosseurs et constructions pr
Aiguilles et Signaux de ch. de fer
Câbles spéciaux pr Transmis-
sions, Ascenseurs, Grues,
Monte-charges, Monte-
foin, Ponts-roulants,
Transports aériens,
Plans inclinés,
Funiculaires,
etc.



Cordes métalliques

(enveloppe en
fils d'acier, âme en
fils de cuivre ou d'alu-
minium) pour l'électrifica-
tion des chemins de fer.

**Câbles de haubans.
Cordelettes de lessive.
Cordes en chanvre.**

E. FATZER S. A. Fondée en 1836 **ROMANSHORN**
Représentants généraux pour la Suisse romande :
H. HUBER & Co., GENÈVE (Case Mont-Blanc)

CALCULS DE STABILITÉ
PROJETS - SURVEILLANCE - EXPERTISE
BÉTON ARMÉ
ET CONSTRUCTIONS DIVERSES

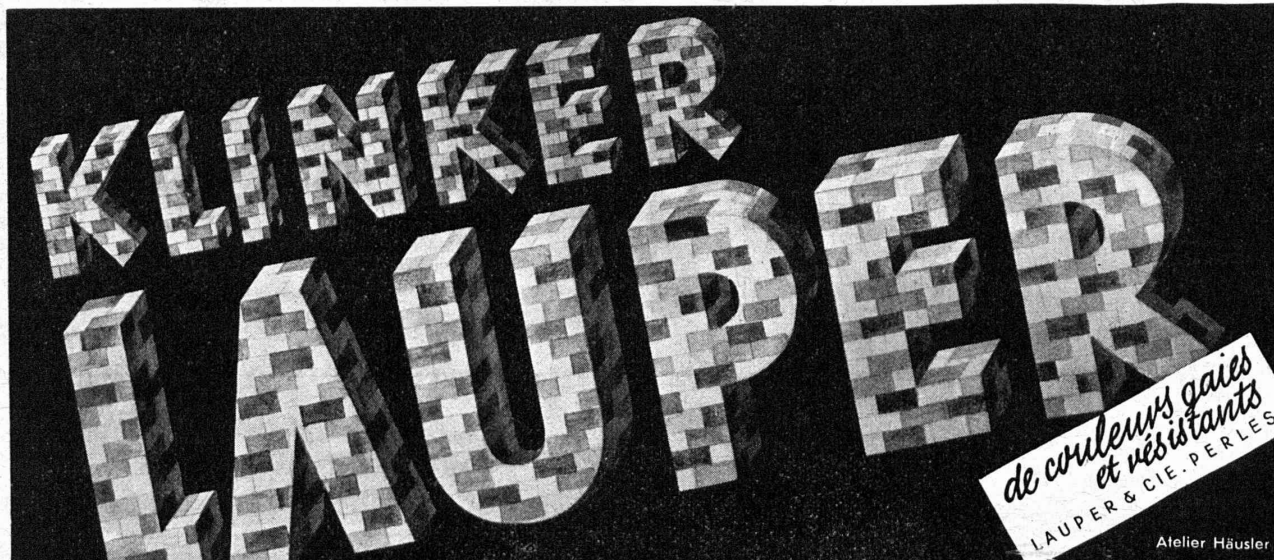
A. PARIS, INGÉNIEUR - CONSEIL
LAUSANNE

Petit Beaulieu, Av. Beaulieu. — Téléphone 24.692



LA POUDRE NOIRE

INTENDANCE FÉD. DES POUDRES, BERNE

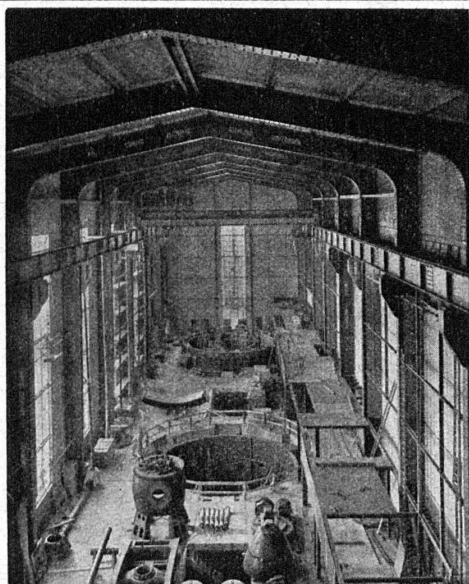


ATELIERS

DE CONSTRUCTIONS
MÉCANIQUES S. A.

VEVEY

Téléphone No. 69



USINE DE KLINGNAU

TURBINES HYDRAULIQUES
PONTS & CHARPENTES
MÉTALLIQUES

APPAREILS DE LEVAGE
DE MANUTENTION ET DE TRANSPORT

CHAUDRONNERIE
CUIVRE, ALUMINIUM, ACIER INOXYDABLE
FONDERIE DE FER ET DE BRONZE
INSTALLATIONS COMPLÈTES
DE LAITERIES, FROMAGERIES,
ABATTOIRS

Télégrammes : Fonderie Vevvey

SULZER

Pompes centrifuges

pour stations de distribution d'eau municipales et communales, toutes exploitations agricoles et industrielles, installations d'accumulation, alimentation de chaudières, irrigation et drainage, service d'incendie, pompage d'eaux d'égout et fonçage de mines. Pompes domestiques à fonctionnement automatique. Pompes sur chariots.

Ventilateurs

hélicoïdaux pour pressions . . . jusqu'à 10 mm de colonne d'eau, à basse pression pour pressions de 10 — 100 mm de colonne d'eau, à moyenne pression p. pressions de 60 — 300 mm de colonne d'eau, à haute pression pour pressions de 60—2000 mm de colonne d'eau, Exécutions spéciales livrées pour des débits jusqu'à 500 m³/sec.

SULZER FRÈRES, Société Anonyme, WINTERTHUR - BUREAU A LAUSANNE, 1, Avenue Agassiz-Petit Chêne

Luxram
STANDARD

**Qualité
insurpassable**

*intérieu-
rement
dépolie*

S. A. LUMIERE, GOLDAU

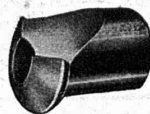


**reconnu la meilleure peinture laquée
du monde.**

Très brillante ou mate

Représentant général pour la Suisse : BI 516 g

C. HAESSIG, St. Albanvorstadt 12, BALE



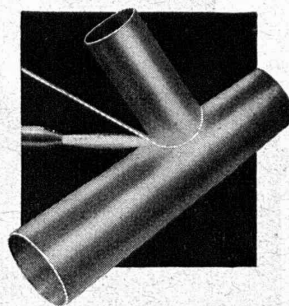
**Outils de Tour
à grand rendement
de coupe**

Ed. IFANGER, FABRIQUE D'OUTILS USTER

SOUDURES ARGENT

POUR TOUS USAGES

Demandez prospectus B



CENDRES & MÉTAUX S. A. - BIEL-BIENNE

**BRULEUR
PERFECTIONNE
"OLEO"**

**ATELIERS
H. CUENOD S.A.
CHATELAINE.V.
- GENEVE -**



CHAUFFAGE AUTOMATIQUE AU MAZOUT

**SILENCIEUX,
SUR, PRECIS,
ECONOMIQUE.**

Cuénod

**CUENOD-WERKE A.G.
SIHLPORTE
LOWENSTRASSE 5
- ZURICH -**

LIÈGE

STORES

VOLETS A ROULEAUX

CHEMINÉES SCHOFER

BÉTON ARMÉ TRANSLUCIDE

GRANIT - GRÈS - MARBRE

ROSSI
LAUSANNE T.É.L. 26.201

BREVETS D'INVENTION

Dessins — Modèles — Marques de Fabrique

NAEGELI & Cie, BERNE

Ingénieurs-Conseils

Bundesgasse 16 — Téléphone

G. GUYE, GÉOMÈTRE OFFICIEL
LAUSANNE

PLACE ST-FRANÇOIS 12 bis — TÉLÉPHONE 24.699

**RELEVÉS A TOUTES ÉCHELLES DE
PLANS POUR COMMUNES, PROPRIÉTÉS
PROJETS DIVERS**

Cadastre. Topographie. Triangulation. Nivellement.
Remaniement parcellaire. Conseil. Expertise.

Sagrave S. A., à Lausanne

Adresse : Case postale Ouchy — Téléphone 22.997

Bureau : Quai Bellerive, Ouchy.

**Spécialité de sables et graviers du lac
pour béton armé**

Importantes installations de triage et concassage produits bruts et concassés, triés ou tout venant en toutes granulations, pour toutes applications, petit gravier d'allée, sable moulu, tamisé à 2 mm. pour crépissages fins, enduits et jointoyages. — Poussière de roche (Filler) pour liant dans les mortiers bitumineux. — Entreprise de dragage, construction port, canaux, jetées, enrochements.

Aucune branche sans

Emaux, Couleurs et Vernis

de la

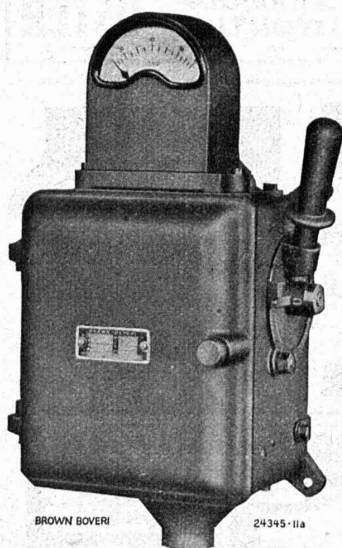
**Maison Dr. LANDOLT S. A.
ZOFINGUE**

Couleurs antirouille - Peintures isolantes
Imprégnations ignifuges sur bois, etc.

Sté A. BROWN, BOVERI & C^{ie}, BADEN

Bureaux techniques :

Baden, Bâle, Berne, Lausanne



BROWN BOVERI

24345-11a

Coffret de manœuvre à déclencheurs
thermiques type LC2e, 64 A.

**Eviter des interruptions de service, c'est
améliorer le rendement**

Seuls les bons coffrets de manœuvre à protection thermique permettent la remise en service immédiate après chaque fonctionnement et donnent pleine satisfaction.

**Les coffrets de manœuvre Brown Boveri
à déclencheurs thermiques**

livrables pour intensités de 1 à 640 A sont

éprouvés depuis des années

Descriptions et offres sur demande.

PAVATEX

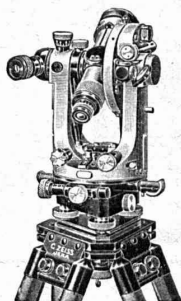
**PLAQUE ISOLANTE
DE QUALITÉ**

PAVAG S.A. GENÈVE, RUE DE LA RÔTISSERIE, TEL. 53.575

FIBRE DE BOIS
Jeux de quilles
et Salle du Restaurant
de la
boucherie Schatzmann,
à Lenzbourg.
Pavatex comme revêtement
apparent du plafond.
Architecte: R. Hächler, Aarau.



FABRIQUE A CHAM



Théodolites
Niveaux à lunette
Equerres d'arpenteurs
Equerres à miroirs
Jalons, mires
Lattes à niveler
Mesures à rubans toile
Mesures à rubans d'acier
Niveau à bulle d'air, mètres, etc.
Appareils à héliographier
Tous matériaux pour le dessin

V^{VE} CHARLES EBNER

AGENCEMENT DE BUREAUX TECHNIQUES

Fondée en 1901 Schaffhouse Téléphone 739

Demandez mes catalogues, s. v. p.

LINOLÉUMS tous genres et toutes provenances,
pour villas, cliniques, bureaux, etc.
PLANCHÉOL Planchers sans joints, bon marché,
hygiéniques.
ASPHALTAGES de toitures, trottoirs, garages.
Produits isolants.
CAOUTCHOUC pour sols et escaliers.

CELOTEX

Représentant pour le Canton de Vaud.

GIROUD S.A.

LAUSANNE, 10, Rue de Bourg Tél. 22.040

SONDAGES

FORAGES

FILTRES SYSTÈME
PETER

Société d'Entreprise de Forages et de Travaux S.A.

Tiefbohr- & Baugesellschaft A. G.

ZURICH, 53 Dreikönigstrasse

Téléphone 38.192

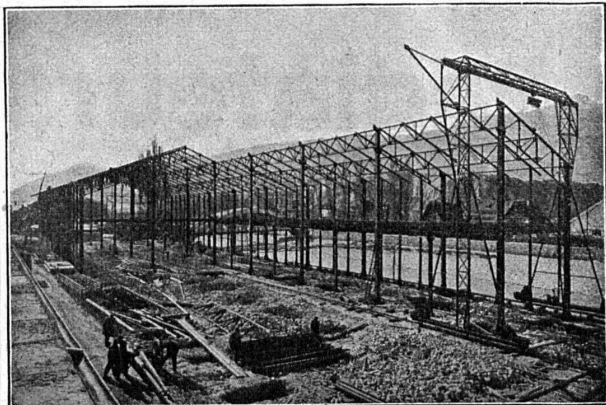
BERNE, 5 Werdweg

Tél. Christoph 1.970

**Ateliers de Constructions métalliques
et mécaniques**

GIOVANOLA FRÈRES S.A.

MONTHEY (Suisse)



Ponts et charpentes métalliques.
Constructions entièrement soudées par procédé électrique.
Ponts roulants. Grues. Vannes. Chaudronnerie en fer.
Conduite forcée. :: Gazomètres.
Réservoirs et appareils mélangeurs.
Cuves à huile pour transformateurs.
Serrurerie en bâtiment.

Société Suisse des Explosifs

Usine et siège à GAMSSEN près Brigue (Valais)

Explosifs de sûreté :

GAMSITE

et SIMPLONITE

Dynamites à tous dosages

Dynamite „Antigel“

Mèches et Détonateurs

Tous accessoires pour le tir des Mines

Télégrammes : „Explosifs-Brigue“

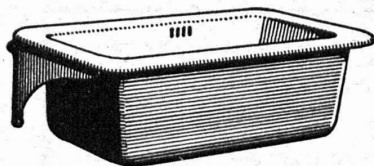
Téléphone : N° 181, Brigue



SOCIÉTÉ DES USINES DE **LOUIS DE ROLL** À GERLAFINGEN |||||
○○○ SUCCURSALE : **USINE DE KLUS** À KLUS CT.DE SOLEURE

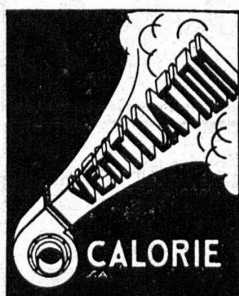
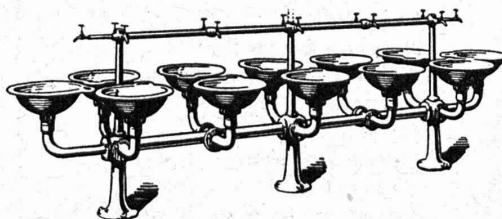


Articles sanitaires en fonte émaillée, façon porcelaine



Catalogue N° 213 sur demande.

Lavabos
Lavabos de toilette
Lavabos en série
Vidours - Eviers
Bassins - Consoles
Fontaines lave-mains
Eviers
pour installations en série, etc.



CALORIE S. A.

Chauffages centraux. - Ventilation. - Installations sanitaires.
Brûleurs à huile.

Lausanne. Genève, Montreux. Sion. Lyon. Fribourg. Bienne. Neuchâtel. La Chaux-de-Fonds



Mise en service la plus rapide connue

Corps de chauffage à encombrement le plus réduit

Conservation et durée indéfinies

Pas de peinture

Radiateurs en Cuivre OEDERLIN

conservent leur valeur métallique, qui ne peut se perdre, et réunissent une telle somme d'avantages que, dans votre propre intérêt, vous demanderez une offre lors de toute installation ou transformation de chauffage central.

S.A. OEDERLIN & CIE
BADEN — SUISSE