

**Zeitschrift:** Bulletin technique de la Suisse romande  
**Band:** 60 (1934)  
**Heft:** 8

## Werbung

### Nutzungsbedingungen

Die ETH-Bibliothek ist die Anbieterin der digitalisierten Zeitschriften auf E-Periodica. Sie besitzt keine Urheberrechte an den Zeitschriften und ist nicht verantwortlich für deren Inhalte. Die Rechte liegen in der Regel bei den Herausgebern beziehungsweise den externen Rechteinhabern. Das Veröffentlichen von Bildern in Print- und Online-Publikationen sowie auf Social Media-Kanälen oder Webseiten ist nur mit vorheriger Genehmigung der Rechteinhaber erlaubt. [Mehr erfahren](#)

### Conditions d'utilisation

L'ETH Library est le fournisseur des revues numérisées. Elle ne détient aucun droit d'auteur sur les revues et n'est pas responsable de leur contenu. En règle générale, les droits sont détenus par les éditeurs ou les détenteurs de droits externes. La reproduction d'images dans des publications imprimées ou en ligne ainsi que sur des canaux de médias sociaux ou des sites web n'est autorisée qu'avec l'accord préalable des détenteurs des droits. [En savoir plus](#)

### Terms of use

The ETH Library is the provider of the digitised journals. It does not own any copyrights to the journals and is not responsible for their content. The rights usually lie with the publishers or the external rights holders. Publishing images in print and online publications, as well as on social media channels or websites, is only permitted with the prior consent of the rights holders. [Find out more](#)

**Download PDF:** 17.04.2026

**ETH-Bibliothek Zürich, E-Periodica, <https://www.e-periodica.ch>**

# BULLETIN TECHNIQUE DE LA SUISSE ROMANDE

ORGANE DE PUBLICATION DE LA COMMISSION CENTRALE POUR LA NAVIGATION DU RHIN  
ORGANE EN LANGUE FRANÇAISE DE LA SOCIÉTÉ SUISSE DES INGÉNIEURS ET DES ARCHITECTES

ainsi que de la Société vaudoise des Ingénieurs et des Architectes, de l'Association des Anciens Elèves de  
l'École d'Ingénieurs de l'Université de Lausanne et des Groupes Romands de la G. e. P.

COMITÉ DE RÉDACTION. — Président : R. NEESER, ingénieur, à Genève. Secrétaire : EDM. EMMANUEL, ingénieur, à Genève.

MEMBRES. — *Fribourg* : MM. L. HERTLING, architecte ; A. ROSSIER, ingénieur ; R. DE SCHALLER, architecte. — *Vaud* : MM. C. BUTTICAZ, ingénieur ; EPITAUX, architecte ; E. JOST, architecte ; A. PARIS, ingénieur ; CH. THÉVENAZ, architecte. — *Genève* : MM. L. ARCHINARD, ingénieur ; E. ODIER, architecte. — *Neuchâtel* : MM. ED. ELSKES, ingénieur ; A. MÉAN, ingénieur cantonal ; E. PRINCE, architecte. — *Valais* : MM. J. COUCHEPIN, ingénieur, à Martigny ; HAENNY, ingénieur, à Sion.

RÉDACTION : H. DEMIERRE, ingénieur, VEVEY, Rue de la Madeleine, 15.

CONSEIL D'ADMINISTRATION DU BULLETIN TECHNIQUE : A. DOMMER, ingénieur, président. — G. EPITAUX, architecte. — M. IMER. — E. SAVARY, ingénieur.

ADMINISTRATION : LIBRAIRIE F. ROUGE & C<sup>o</sup>, S. A., Rue Haldimand, 6, LAUSANNE

**SOMMAIRE** : Le béton vibré ou pervibré, ses propriétés et conditions d'emploi, par *J. Bolomey*, professeur à l'École d'Ingénieurs de Lausanne. — Nos connaissances actuelles sur l'état des tensions dans les cordons de soudure, par *D. Rosenthal*, chef de travaux à l'Université de Bruxelles. — A propos de fondations de bâtiments (suite et fin). — Voiture automobile « aérodynamiquement » carénée. — Chronique genevoise. — Chronique. — Le Cinquantenaire des Ateliers de Sécheron. — VII<sup>me</sup> Congrès international de la Route. — *Nécrologie* : Samuel de Perrot, ingénieur. — *Sociétés* : Société suisse des ing. et des arch. ; Section genevoise de la S.I.A. — *Bibliographie*. — *Carnet des concours*.



**Ventilation - Chauffage - Rafraîchissement - Filtrage de l'air**  
(Conditionnement) pour Hôtels, Cinémas, Restaurants, Eglises, etc.  
Ventilation de Cuisines, Garages, etc. — Appareils de chauffage.

**VENTILATION S. A. - STÆFA - ZURICH**

## SULZER

### Pompes centrifuges

pour stations de distribution d'eau municipales et communales, toutes exploitations agricoles et industrielles, installations d'accumulation, alimentation de chaudières, irrigation et drainage, service d'incendie, pompage d'eaux d'égout et fonçage de mines. Pompes domestiques à fonctionnement automatique. Pompes sur chariots.

### Ventilateurs

hélicoïdaux pour pressions . . . jusqu'à 10 mm de colonne d'eau, à basse pression pour pressions de 10 — 100 mm de colonne d'eau, à moyenne pression p. pressions de 60 — 300 mm de colonne d'eau, à haute pression pour pressions de 60 — 2000 mm de colonne d'eau. Exécutions spéciales livrées pour des débits jusqu'à 500 m<sup>3</sup>/sec.

**SULZER FRÈRES, Société Anonyme, WINTERTHOUR - BUREAU A LAUSANNE, 1, Avenue Agassiz-Petit Chêne**

## SPÄLTI FILS & C<sup>ie</sup>

### VEVEY

Rue des Chenevières, 11

Téléphone 940

**MAISON PRINCIPALE à ZURICH 5**

Téléphone 36.623

## Rebobinage

de Moteurs électriques,  
Génératrices, Transformateurs  
de toutes provenances

pour haute et basse tension.

# Dilatite

le liège aggloméré perfectionné  
isolant idéal contre la chaleur, le froid et le bruit

**Wanner & Cie. Sté. Ame., Horgen**

Fabrique de liège aggloméré Dilatite

Représentant régional : J. DOUMENC, 6, Avenue Florimont, Lausanne.

Dépôt : Maison GÉTAZ, ROMANG, ECOFFEY, S. A., Lausanne.

## Société Anonyme **CONRAD ZSCHOKKE**

Entreprise de Travaux publics et de Constructions métalliques

GENÈVE - 18, Rue du Marché

Correspondance : Case Rive - Téléphone N° 50.621

**Etudes, Projets et Exécution**  
de tous travaux de génie civil

DOETTINGEN (Argovie)

Téléphone N° 14

**Ateliers de Constructions**  
métalliques



Deux grues de quai dans le nouveau port de Bâle.

Société des Usines de L. de Roll

## Fonderie de Berne

Télégrammes :  
Fonderie de Berne

à Berne

Téléphone :  
25.066

**Appareils de levage** de tous genres.

**Dragues à câbles** pour l'extraction de gravier et de sable.

**Matériel de chemins de fer** : Branchements, Croisements, Chariots transbordeurs, Ponts tournants etc.

**Chemins de fer Funiculaires** avec freins de sûreté brevetés.

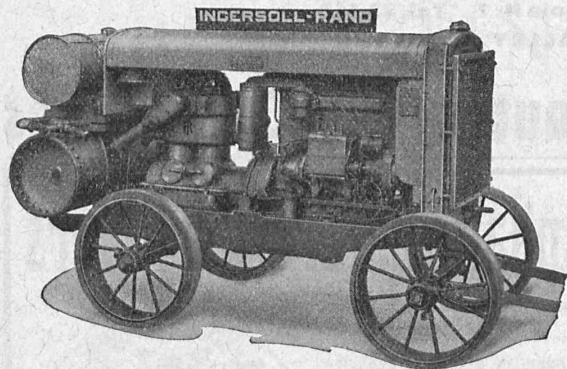
**Treuil de halage.**

**Superstructures à crémaillères** des systèmes Riggerbach, Abt, Strub, Peter, etc.

**Barrages** : Vannes de toutes grandeurs et systèmes pour barrages, canaux et entrées de turbines, **Grilles et Râteaux mécaniques** pour le nettoyage des grilles.

**Constructions Mécaniques** de tous genres.  
**Fonte grise.** — Renseignements à disposition.

# Les compresseurs transportables avec moteur à HUILE LOURDE INGERSOLL-RAND



sont le produit réunissant un maximum d'avantages.  
Avec un tel groupe le succès vous est assuré. Vous exécuterez rationnellement tous les travaux nécessitant l'air comprimé.  
En outre,

**Les outils pneumatiques INGENSOLL-RAND**  
sont les meilleurs et ont le plus grand rendement. Un essai vous convaincra. Machines et outils pour toutes les exigences dans tous les domaines.

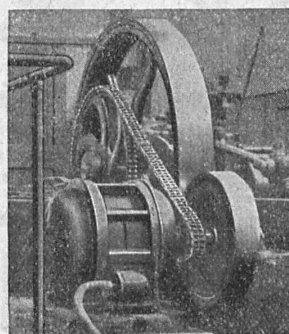
Vente exclusive pour la Suisse:  
**ROBERT AEBI & C<sup>IE</sup> S.A. - ZURICH**  
Bureau technique - Fabrique de machines d'entreprises - Téléphone 31 750

## Eternit-

### Tuyaux pour câbles

la meilleure protection des conduites électriques. Point de corrosion par suite de courants vagabonds. Pose rapide, introduction des fils également. Demandez prospectus 8.

Eternit Niederurnen



## TRANSMISSIONS

par  
**CHAINES  
RENOLD**

Encombrement réduit. —  
Rendement 98 % et plus.  
Longue durée de service.  
Marche souple.

**W. Emil KUNZ, Gotthardstr. 21, Zurich**  
TÉLÉPHONE 52.910

## Fr. SAUTER, S.A., à BALE (Suisse)

Spécialités de sa fabrication :

**Commandes de soupapes**  
pour des soupapes à commande à distance existantes,

**Thermostats**  
pour saumure frigorifique, chambres froides, armoires chauffantes, chaudières et bouilleurs, plaques chauffantes, etc.,

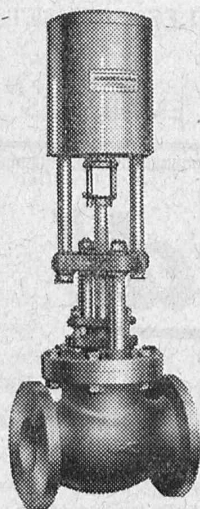
**Vannes à commande à distance et de régulation,**  
ainsi que

**Vannes à papillon,**  
actionnées par moteur électrique,

**Interrupteurs à flotteur,**  
**Interrupteurs de couplage à distance à électro-aimant,**

**Interrupteurs horaires**  
pour montage en locaux humides,

**Interrupteurs de pression**  
pour gaz, air et liquides.



**Demandez nos catalogues**  
Bureau technique de Genève  
25, Boulevard Georges Favon

TROIS TURBINES DE  
50 000 CV  
en construction pour

**La plus haute chute du monde = 1750 mètres**

Centrale Hydro-  
Electrique de la  
**DIXENCE**  
VALAIS

**ATELIERS DES CHARMILLES S.A.**  
**CHARMILLES-GENÈVE**





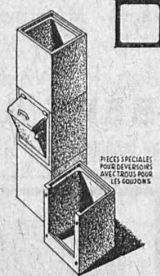
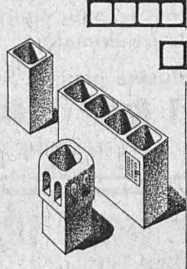
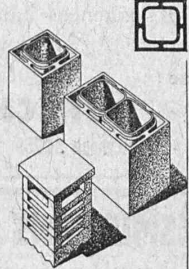
# WALO BERTSCHINGER & Cie, LAUSANNE

Bel-Air-Métropole N° 7 Tel. 33.518  
Dépôt à MALLEY - LAUSANNE

## Constructions de routes - Cylindrages

CANAUX DE CHEMINEES    CANAUX DE VENTILATION    DEVALOIRS A ORDURES

SYSTEME SCHMIDT



PIECES SPECIALES  
POUR SERRURES  
AVEC TROUS POUR  
LES GARNISSEMENTS

**Fabrique de Canaux de Cheminées  
et d'Articles en Ciment, S. A.**

GENÈVE  
Rue de Lausanne, 60

ROLLE

LAUSANNE  
Terreaux, 23

## Asphalte naturel de Travers

Seules mines d'Asphalte en Suisse.

Reconnu le meilleur Asphalte

Représentants pour la Suisse:

**E.-R. Zetter & Co,**  
à Soleure

Maison fondée en 1843.



Marque de fabrique.

## TUYAUX VIANINI en béton armé centrifugé

POUR TURBINES, CONDUITES FORCÉES, SYPHONS, CANALISATIONS,  
CONDUITES A PURIN, ÉGOUTS, etc.

Haute résistance, étanchéité garantie. - Diamètre de 150 à 2000 mm. - Longueur utile jusqu'à 3,60 m.

FABRICATION : DESMEULES FRÈRES  
GRANGES-MARNAND

SOCIÉTÉ INTERNATIONALE DES POUTRES SIEGWART  
LUCERNE

Vente exclusive pour la Suisse romande, renseignements et études :

**J. RACINE-VALLOTTON, ing. EPF, LA TOUR-DE-PEILZ**

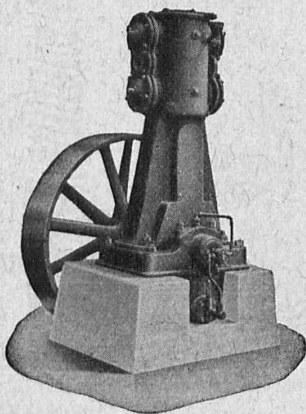
Téléphone 17.59

## MANUFACTURE de Produits Céramiques et Réfractaires S. A. LAUSEN

PRODUITS RÉFRACTAIRES : BRIQUES, PLANELLES, DALLES, MORTIER, MOUFLES, CREUSETS

*Carrelages céramiques rouges et jaunes. Briques de parement*

TUYAUX EN GRÈS, AUGES, CUVES — KLINKERS — BRIQUES ÉMAILLÉES



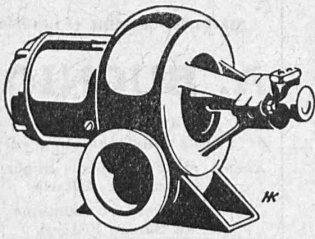
# Burckhardt

## Compresseurs - Pompes à vide

machines rotatives ou à pistons.

50 ans d'expérience.

**S. A. des Ateliers de Construction Burckhardt, Bâle.**



## Chauffage à huile

Le rendement de votre installation augmente si vous employez la

### Soufflerie silencieuse Meidinger

avec pompe à huile adossée.

Fermeture automatique de l'entrée d'air à l'arrêt de la soufflerie. (Système breveté).



Demandez notre tarif FHZ 1405

**H. Meidinger & C<sup>ie</sup>, Bâle 4**

Représentant : L.-E. Golay, Ingénieur, Genève  
11, Rue du Mont-Blanc - Tél. 26.329

## Chariots électriques

Dans les usines, nos

### CHARIOTS ELECTRIQUES

rendent les meilleurs services. Ils sont rapides, soulèvent les objets du sol et

les empilent; ils remorquent

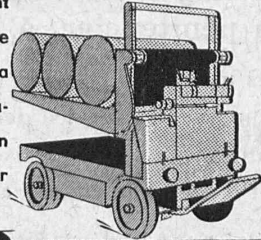
les chariots de tout genre

et peuvent assurer la

manoeuvre des wa-

gons de chemin

de fer



## OEHLER AARAU

ENGINES DE TRANSPORT, ACIER COULÉ  
USINES MÉTALLURGIQUES OEHLER & CIE. S.A.

La réputation mondiale des téléphones Siemens est basée sur leur qualité. Les expériences de plusieurs dizaines d'années dans la construction de centraux téléphoniques officiels et privés ont été mises à contribution pour l'établissement de nos nouveaux types.



Développez votre réseau téléphonique, vous augmenterez le rendement.

Téléphones Siemens : maximum de rendement.



Plus de 3 000 000 de raccords téléphoniques ont été établis dans toutes les parties du monde d'après notre système automatique et servent tant aux réseaux officiels qu'aux installations privées.

Société Anonyme des Produits Electrotechniques

**SIEMENS**

Dép. Siemens & Halske

**Lausanne-Zurich**

# ETAT DE VAUD

## Concours d'architecture

Le Département des travaux publics ouvre un concours entre architectes d'origine vaudoise, quelle que soit leur résidence, et les architectes de nationalité suisse, régulièrement domiciliés dans le canton de Vaud depuis un an au moins, pour la construction d'un collège classique et l'aménagement de la propriété de l'ancien pénitencier, à Béthusy.

Les intéressés peuvent se procurer le programme de concours au service des bâtiments de l'Etat, Cité-Devant 11, à Lausanne, dès le 3 avril 1934, contre dépôt d'une finance de Fr. 5.—.

Délai pour le dépôt des projets : 3 juillet 1934.

Le Chef du Département des Travaux publics :

ED. FAZAN.

### Offres d'exploitation de Brevets d'invention

## IMER & DE WURSTEMBERGER

ci-devant  
**E. IMER-SCHNEIDER** INGENIEUR CONSEIL GENEVE

Les propriétaires des brevets suisses suivants désirent entrer en relation avec des fabricants suisses, en vue de la fabrication des articles brevetés, et seraient disposés à céder des licences d'exploitation ou à vendre leurs brevets.

- N° 150 058, Nicolas Vacher, pour : Elément d'assemblage fileté indesserrable.
- N° 104 996, Dried Milk Dairy Products, Limited, et Jose Manuel Sierra, pour : Installation pour la fabrication du lait en poudre.
- N° 143 421, Monotype Corporation Limited, pour : Machine pour la préparation de bandes perforées ou modèles d'enregistrement pour machine à couler les caractères et à composer.
- N° 121 072, Auguste Pellerin, pour : Procédé pour la fabrication d'un produit cellulosique ayant l'aspect de la laine.
- N° 132 657, International DeLavaud Manufacturing Corporation Limited, pour : Moule centrifuge pour tuyaux et son procédé de fabrication.
- N° 116 121, Société pour la fabrication de la Soie artificielle « Rhodiaseta » pour : Procédé de fabrication de fils et filaments artificiels.
- N° 113 916, Société des Usines Chimiques Rhône-Poulenc, pour : procédé de fabrication de l'anhydride et de l'aldéhyde acétiques.
- N° 120 149, Ferencz Gebauer, und « Danuvia » Ipari-és Kereskedelmi R. T., pour : Mit der Propellerwelle verbundene Steuerung Maschinengewehre.
- N° 140 558, Piero Mariano Salerni, pour : Dispositif de transmission d'énergie de véhicule à propulsion mécanique.

Prière d'adresser les offres ou propositions à MM. Imer & de Wurstemberger, ci-devant E. Imer-Schneider, Ingénieur-Conseil, 14, rue du Mont-Blanc, à Genève, qui les transmettront à qui de droit.

### Renseignements commerciaux

## Le Comptoir d'Informations

Grand-Pont, 18, LAUSANNE Tel. 22.972 - 22.035

La maison de toute confiance et moralité.

NOTZ & CO.



"Employez des  
**Chaines Galle**  
au lieu de courroies



Production  
augmentée  
Rendement 98%  
Demandez prix-  
courant et  
questionnaire sv.pl.  
**Fabrique de Chaines Galle  
à Luzerne, S.A.**

Téléphone Nos 21.696 & 24.565

**La publicité  
seule  
vous fera  
connaître...**

### Brevets d'invention

marques - dessins et modèles

## A. BUGNION

Physicien diplômé  
de l'Ecole Polytechnique Fédérale.  
Ancien élève de l'Ecole Supérieure  
d'Electricité, à Paris.

Ancien expert technique  
au Bureau Fédéral  
de la Propriété Intellectuelle.

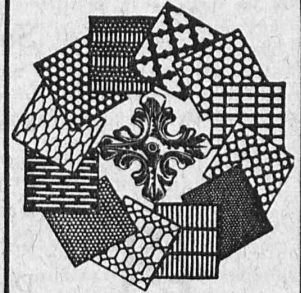
GENÈVE

LAUSANNE

Rue de la Cité, 20

Grand Pont, 2

## Tôles perforées



**H. HEER & C°**  
OLTEN

## Brevets d'Inventions

Cabinet L. FLESCHE, Ingénieur-Conseil,  
2, Grand-Chêne, LAUSANNE Téléph. 29.105  
Fondé en 1910.

CHEZ

### PERRET Frères

vous trouverez tout  
ce qui se fait de mieux  
dans le domaine du

### SANITAIRE

Réparations soignées  
par spécialistes.  
Prix modérés.

Av. Béthusy, 6-8  
Téléphone 25.561



**LINOLÉUMS** tous genres et toutes provenances,  
pour villas, cliniques, bureaux, etc.

**PLANCHÉOL** Planchers sans joints, bon marché,  
hygiéniques.

**ASPHALTAGES** de toitures, trottoirs, garages.  
Produits isolants.

**CAOUTCHOUC** pour sols et escaliers.

**CELOTEX**

Représentant pour le Canton de Vaud.

## GIROUD S.A.

LAUSANNE, 10, Rue de Bourg

Tél. 22.040