

Zeitschrift: Bulletin technique de la Suisse romande
Band: 60 (1934)
Heft: 1

Inhaltsverzeichnis

Nutzungsbedingungen

Die ETH-Bibliothek ist die Anbieterin der digitalisierten Zeitschriften auf E-Periodica. Sie besitzt keine Urheberrechte an den Zeitschriften und ist nicht verantwortlich für deren Inhalte. Die Rechte liegen in der Regel bei den Herausgebern beziehungsweise den externen Rechteinhabern. Das Veröffentlichen von Bildern in Print- und Online-Publikationen sowie auf Social Media-Kanälen oder Webseiten ist nur mit vorheriger Genehmigung der Rechteinhaber erlaubt. [Mehr erfahren](#)

Conditions d'utilisation

L'ETH Library est le fournisseur des revues numérisées. Elle ne détient aucun droit d'auteur sur les revues et n'est pas responsable de leur contenu. En règle générale, les droits sont détenus par les éditeurs ou les détenteurs de droits externes. La reproduction d'images dans des publications imprimées ou en ligne ainsi que sur des canaux de médias sociaux ou des sites web n'est autorisée qu'avec l'accord préalable des détenteurs des droits. [En savoir plus](#)

Terms of use

The ETH Library is the provider of the digitised journals. It does not own any copyrights to the journals and is not responsible for their content. The rights usually lie with the publishers or the external rights holders. Publishing images in print and online publications, as well as on social media channels or websites, is only permitted with the prior consent of the rights holders. [Find out more](#)

Download PDF: 14.01.2026

ETH-Bibliothek Zürich, E-Periodica, <https://www.e-periodica.ch>

BULLETIN TECHNIQUE DE LA SUISSE ROMANDE

Rédaction : H. DEMIERRE et
J. PEITREQUIN, ingénieurs.

Paraissant tous les 15 jours

ORGANE DE PUBLICATION DE LA COMMISSION CENTRALE POUR LA NAVIGATION DU RHIN

ORGANE EN LANGUE FRANÇAISE DE LA SOCIÉTÉ SUISSE DES INGÉNIEURS ET DES ARCHITECTES

SOMMAIRE : *La nouvelle fabrique de ciment de Vernier.* — ARCHITECTURE : *Les nouveaux locaux souterrains du Conservatoire national des Arts et Métiers, à Paris.* — *Dans la presse technique suisse.* — *La théorie et les turbines hydrauliques modernes,* par M. P. OGURY, professeur à l'Université de Lausanne. — CHRONIQUE : *Importants travaux sur le Viège-Zermatt.* — *A propos de deux livres récents.* — « Littérature » architecturale. — BIBLIOGRAPHIE. — CARNET DES CONCOURS.

La nouvelle fabrique de ciment de Vernier.

1. Situation.

L'usine que la *Société romande des Ciments Portland* (seule en dehors du cartel suisse) a construite à Vernier repose entièrement sur la marne glaciaire du plateau genevois, prise entre les deux chaînes de calcaire jurassique et crétacé de la Faucille et du Salève.

Les surfaces de contact de la marne et des calcaires étant sur sol français et le centre de consommation étant Genève-Ville, l'usine a trouvé sa place tout indiquée aux portes de celle-ci, à distance sensiblement égale des diverses sources de calcaire, à proximité immédiate des grandes voies de communication (C. F. F. et P. L. M. et avec toutes les facilités techniques et commerciales.

Contrairement au principe généralement admis et grâce à l'extension toujours croissante du transport par

route, c'est la matière première qui subit le plus de trajet, mais à tarif réduit, tandis que le consommateur s'approvisionne directement à l'usine, à toute heure, sans souci de stockage ni de manutention.

Topographiquement, elle occupe le trapèze compris entre la voie ferrée Genève-Bellegarde, l'embranchement de l'usine à gaz, la route cantonale Genève-Vernier et le Nant de l'Avanchet. Elle a greffé sur cet embranchement un raccordement particulier, qui sera prolongé à travers le Bois des Frères. Elle livre par fer et par eau (barques du lac). Enfin la future voie navigable du Rhône borde les terrains qu'elle possède en toute propriété. Le projet d'un port a déjà fait l'objet d'une étude spéciale.

2. Matière crue.

Le calcaire exploité actuellement au Salève (commune de Veyrier-Bossey) sur un front d'environ 150 m est dénommé « groise » dans la monographie de MM. les professeurs Joukowsky et Favre. Il se prête à l'extraction

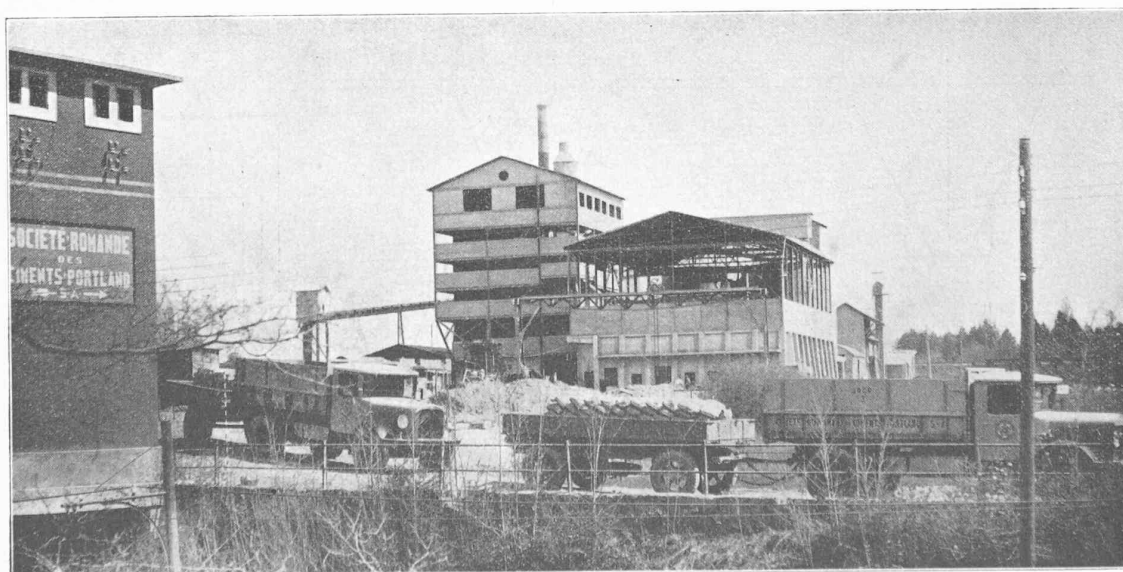


Fig. 1. — Vue générale de la fabrique de ciment de Vernier.