

**Zeitschrift:** Bulletin technique de la Suisse romande  
**Band:** 60 (1934)  
**Heft:** 7

## **Werbung**

### **Nutzungsbedingungen**

Die ETH-Bibliothek ist die Anbieterin der digitalisierten Zeitschriften auf E-Periodica. Sie besitzt keine Urheberrechte an den Zeitschriften und ist nicht verantwortlich für deren Inhalte. Die Rechte liegen in der Regel bei den Herausgebern beziehungsweise den externen Rechteinhabern. Das Veröffentlichen von Bildern in Print- und Online-Publikationen sowie auf Social Media-Kanälen oder Webseiten ist nur mit vorheriger Genehmigung der Rechteinhaber erlaubt. [Mehr erfahren](#)

### **Conditions d'utilisation**

L'ETH Library est le fournisseur des revues numérisées. Elle ne détient aucun droit d'auteur sur les revues et n'est pas responsable de leur contenu. En règle générale, les droits sont détenus par les éditeurs ou les détenteurs de droits externes. La reproduction d'images dans des publications imprimées ou en ligne ainsi que sur des canaux de médias sociaux ou des sites web n'est autorisée qu'avec l'accord préalable des détenteurs des droits. [En savoir plus](#)

### **Terms of use**

The ETH Library is the provider of the digitised journals. It does not own any copyrights to the journals and is not responsible for their content. The rights usually lie with the publishers or the external rights holders. Publishing images in print and online publications, as well as on social media channels or websites, is only permitted with the prior consent of the rights holders. [Find out more](#)

**Download PDF:** 13.01.2026

**ETH-Bibliothek Zürich, E-Periodica, <https://www.e-periodica.ch>**



# PAVATEX

**PLAQUE ISOLANTE SUISSE  
de construction**

**PAVAG S. A.** Succursale : **GENÈVE**  
Rue de la Rôtisserie  
Foire Suisse Bâle, Halle II, Stand 822

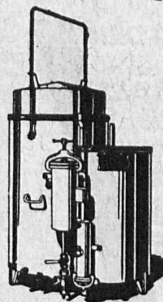


Amélioration acoustique grâce au revêtement du plafond avec *Pavatex*

**Nouveau Kursaal Schänzli  
Berne**

Architecte : M. A. Gerster, Berne.

## Installations de soudure autogène CONTINENTAL



Générateurs à acétylène à haute et moyenne pression

Chalumeaux-soudeurs et coupeurs  
Mano-détendeurs

DEMANDEZ CATALOGUE N° 119

Réparations de tous les systèmes

**SOCIÉTÉ CONTINENTALE DE LUMIÈRE ET  
CONSTRUCTIONS MÉCANIQUES  
DUBENDORF (Zurich)**

## Sagrave S. A., à Lausanne

Adresse : Case postale Ouchy — Téléphone 22.997

Bureau : Quai Bellerive, Ouchy.

### Spécialité de sables et graviers du lac pour béton armé

Importantes installations de triage et concassage produits bruts et concassés, triés ou tout venant en toutes granulations, pour toutes applications, petit gravier d'allée, sable moulu, tamisé à 2 mm. pour crépissages fins, enduits et jointoyages. — Poussière de roche (Filler) pour liant dans les mortiers bitumineux. — Entreprise de dragage, construction port, canaux, jetées, enrochements.

# ZENT

le matériel pour chauffages centraux



Ses chaudières de 0.9 à 53,9 m<sup>2</sup> de surface de chauffe sont d'une construction finie et d'un fonctionnement économique. Modèles pour tous les systèmes.



Ses radiateurs sont élégants, solides et faciles à nettoyer. Le modèle "PRIMA" avec contenance d'eau réduite pour chauffage rapide.

Renseignements par tous les installateurs de chauffages centraux ou par la

**ZENT S. A. BERNE**  
à OSTERMUNDIGEN

## Mastic métallique breveté

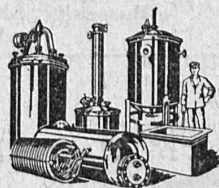
Remplaçant le plus avantageusement  
le plomb, le ciment, le soufre, à durcissement  
extra-rapide

Seule  
marque  
véritable



Livré  
exclusivement  
par

**Bachofen & C<sup>e</sup>, Uster**



**BOILERS, RÉSERVOIRS,  
RÉCIPIENTS D'EXPANSION  
CONDUITES**  
ainsi que tous travaux en  
tôle jusqu'à une épaisseur  
de 15 mm.  
**H. Bertrams S. A., Bâle 13**

Rue des Vosges N° 101  
Téléphone Safran 4690 et 4699

## Chauffage central

Installation de cuisines

**Armand PAHUD & C<sup>ie</sup>  
ROLLE**

Maison fondée en 1897

Tout ce qui concerne les

### Annonces

du *Bulletin technique* doit être adressé exclusivement à la Société suisse d'Édition (Indicateur vaudois), Lausanne.

Nous déclinons toute responsabilité pour ce qui porte une autre suscription.

Régie des annonces.

BRULEUR  
PERFECTIONNÉ  
"OLEO"

ATELIERS  
H. CUENOD S. A.  
CHATELAINE V.  
— GENEVE —



## CHAUFFAGE AUTOMATIQUE AU MAZOUT

SILENCIEUX,  
SUR, PRECIS,  
ÉCONOMIQUE.

# Cuénod

CUENOD-WERKE A. G.  
SIHLPORTE  
LOWENSTRASSE 5  
— ZÜRICH —



**PLAQUES DE PROPRETÉ  
EN CELLULOID**

**E.&W. SCHLUND**  
FABRIQUE D'ARTICLES EN CELLULOID  
ALTSTETTEN - ZURICH  
TÉLÉPHONE UTO 5009



**La voici cette  
LAMPE „AARAU“**

*fabriquée dans la plus  
ancienne fabrique Suisse  
de lampes, d'après les plus  
nouvelles conquêtes de la  
technique, celle qui vous  
donne vraiment pour votre  
dépense de courant*

**100% de lumière**

*C'est pourquoi demandez  
toujours à vos fournisseurs  
ce produit Suisse éprouvé,  
incomparable en ce qui con-  
cerne la durée et le rende-  
ment lumineux, celui qui  
vous offre la plus grande  
garantie pour une vérita-  
ble économie.*



USINES DE LAMPES ELECTRIQUES AARAU S.A. AARAU

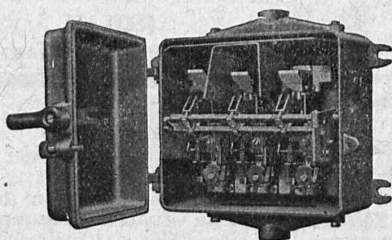
# CHARLES MAIER & C<sup>IE</sup>

FABRIQUE D'APPAREILS ÉLECTRIQUES - SCHAFFHOUSE

16, Place St-François

Bureau de **LAUSANNE**

Téléphone 27.222

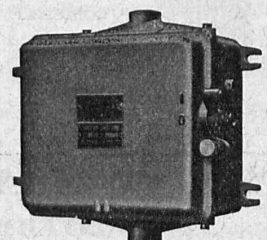


Coffret type CTF p 7/25

## Coffrets de manœuvre

avec disjoncteur  
et relais thermiques  
pour

la protection des moteurs.



**Gros appareillages pour usines électriques.**  
**Stations transformatrices. - Stations en plein air.**

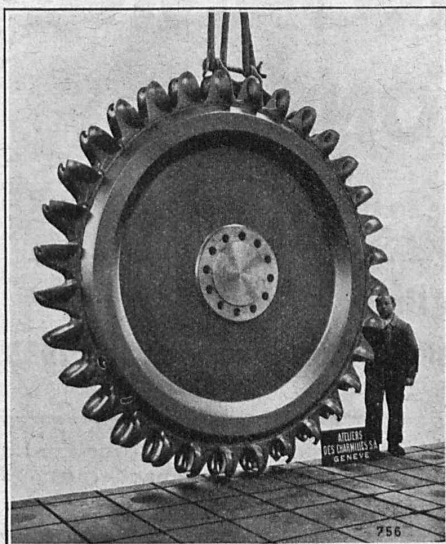


Pour tous vos besoins en aciers profilés, étirés avec précision,  
en toutes sections et en toutes qualités, adressez-vous aux  
**Tréfileries Réunies S. A. Bienne.**



## CHARMILLES - GENÈVE

TURBINES HYDRAULIQUES



UNE DES ROUES

ATELIERS DES CHARMILLES S. A., GENÈVE

3 TURBINES DE  
**50 000 CV**  
POUR

**LA PLUS HAUTE  
CHUTE DU MONDE**

**1750 M**  
**DIXENCE**  
VALAIS - SUISSE



LIÈGE

STORES

VOLETS A ROULEAUX

CHEMINÉES SCHOFER

BÉTON ARMÉ TRANSLUCIDE

GRANIT - GRÈS - MARBRE

**ROSSI**  
LAUSANNE TÉL. 26.201

## FONDERIE PAUL PERRET & C<sup>ie</sup>, LAUSANNE

Rue de Genève - Tél. 22.660

Maison fondée en 1895

Rue de Genève - Tél. 22.660

### Fonderie de Fer

Fontes pour machines sur modèles et au trousseau, jusqu'à 10,000 kg. - Fontes de bâtiments et de voirie. Articles en séries. Fontes spéciales pour l'industrie chimique.



### Fonderie de Cuivre

Bronzes phosphoreux, aluminium et tous autres alliages. — Installation moderne. Machines à mouler. — Livraisons rapides.

## LA BANQUE CANTONALE VAUDOISE

met ses services à la disposition de

**MM. les INDUSTRIELS, COMMERÇANTS et PARTICULIERS**

Toutes opérations de banque aux meilleures conditions.

## PLAN DE LAUSANNE ET ENVIRONS

Comprend tout ou partie du territoire de Lausanne, Prilly, Pully, Renens, St-Sulpice, Chavannes, Crissier, Jouxens, Le Mont, Epalinges et Paudex. Echelle : 1/10 000. Impression en cinq couleurs.

**Précision. - Bonne lisibilité.**

**Accompagné d'un index du nom des rues extrait de l'Indicateur Vaudois 1933.**

Le moyen le plus simple de passer votre commande consiste en un versement de Fr. 1.60 (port compris) au compte de chèques postaux II. 735, en mentionnant la commande au verso du coupon. Envoi également par remboursement, frais de port en sus.

## SOCIÉTÉ SUISSE D'ÉDITION

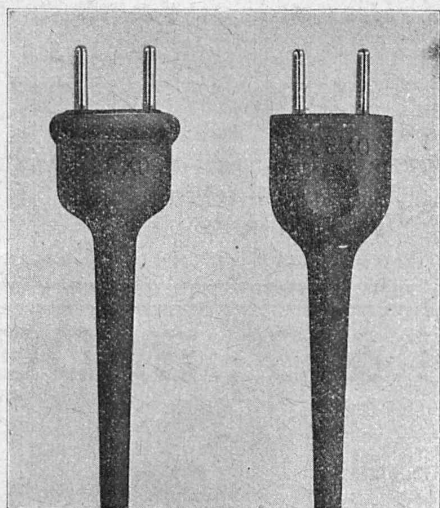
**29, Terreaux, 29 - LAUSANNE**



# ENTREPRISE ÉLECTRIQUE **C. ERNI & C<sup>IE</sup>**

Av. des Bergières 37 **LAUSANNE** Téléphone 26 202

Construction de lignes aériennes de haute et basse tension  
et de lignes de contact pour chemins de fer

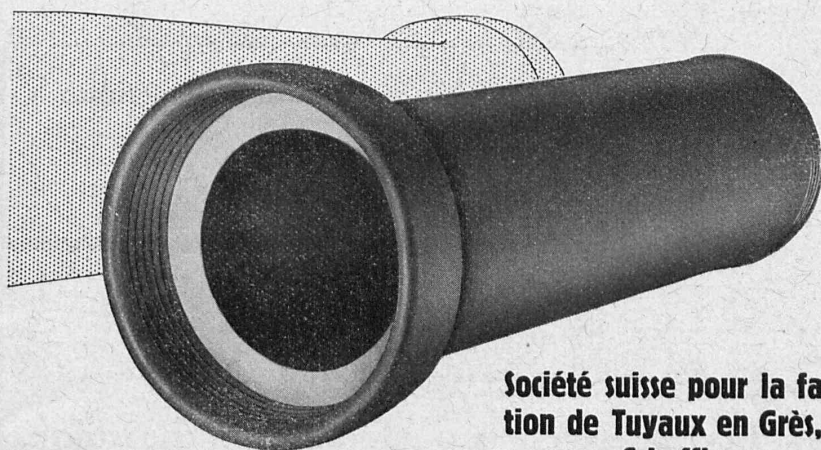


**S.A. des Câbleries & Tréfileries  
COSSONAY-GARE**

## **Cordons "FLEXO"**

pour appareils électriques transportables  
avec fiches incassables  
formant corps avec le cordon.

# **TUYAUX EN GRÈS**



Absolument résistant aux acides.  
Haute résistance à la pression et  
à l'usure.

Insensibles au gel.

Surfaces lisses.

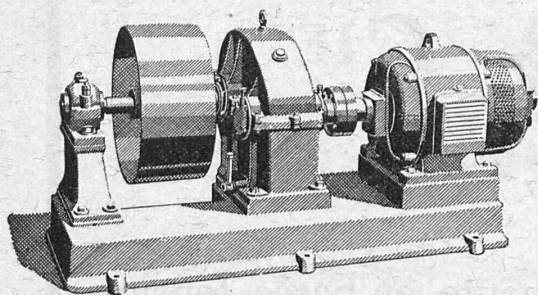
Les meilleures conduites  
pour canalisations.

Société suisse pour la fabrication  
de Tuyaux en Grès, S. A.,  
Schaffhouse

Fabrique de Grès  
d'Embrach, S. A.,  
Embrach (Ct. de Zurich)



SOCIÉTÉ DES USINES DE **LOUIS DE ROLL** À GERLAFINGEN |||||  
○○○ SUCCURSALE : **USINE DE KLUS** À KLUS CT. DE SOLEURE

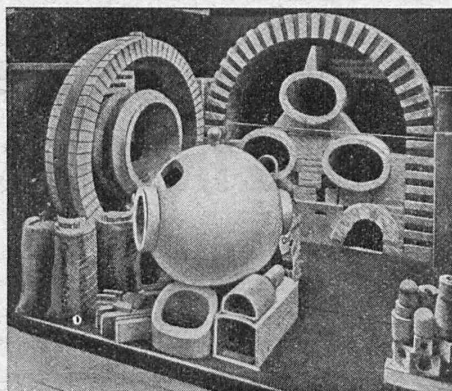


## Réducteurs de vitesse

Rendement de 97-98 %.

### Transmissions modernes

pour toutes les branches de l'industrie.



Exposition nationale. Médaille d'or.

## Fabrique de Produits Réfractaires Lausen S. A.

Fondée en 1872 **Lausen** (Bâle-Camp.) Téléphone N° 27

**Matériaux réfractaires de qualité**  
**alumineuse,**  
**silicieuse,**  
**au corindon,**  
**au carborundum,**  
**en sillimanit, etc., pour toutes les industries.**

**PRODUITS** { **anti-acides**  
**isolants**

DÉPÔTS DANS TOUTES LES GRANDES VILLES

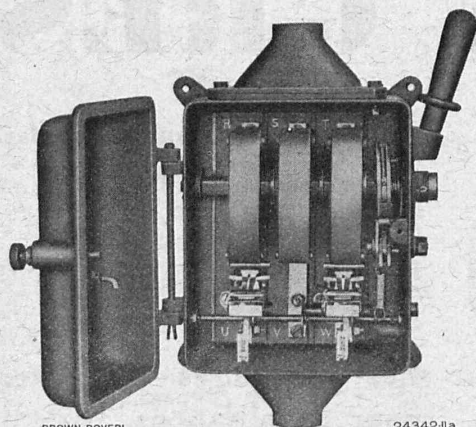
## S<sup>té</sup> A<sup>n</sup>. BROWN, BOVERI & C<sup>ie</sup>, BADEN

Bureaux techniques :

Baden, Bâle, Berne, Lausanne

Prolongez la durée

d'emploi de vos moteurs



BROWN BOVERI

24342-IIa

Coffret de manœuvre à déclencheurs thermiques  
Type LC 2 e, 64 A.

Protéger un moteur électrique  
c'est  
éviter un échauffement nuisible

en les protégeant par des coffrets  
de manœuvre à déclencheurs thermiques